

瑞穂保健センターだより

瑞穂保健センター 〒467-0027 田辺通 3-45-2
☎(代)837-3241 FAX837-3291

- 子育て総合相談窓口 ☎837-3285
- 瑞穂区休日急病診療所(内科・小児科) ☎832-8001
- 名古屋南歯科保健医療センター(歯科) ☎611-8044
- 救急医療情報センター(救急医療) ☎263-1133
- 救急安心センターなごや ☎#7119



子どもと親

▼乳幼児健康診査

区分	診査日	対象児の生年月日	受付時間
3か月児	6/17(水)	R 8.2.19~3.2	第2子以降:午前8:50~9:05 第1子 :午前9:05~9:20
	7/1(水)	R 8.3.3~3.16	
1歳6か月児	6/11(木)	R 6.11.2~11.18	第2子以降:午後1:00~1:20 第1子 :午後1:20~2:00
	7/2(木)	R 6.11.19~12.9	
3歳児	6/23(火)	R 5.5.12~5.28	
	7/7(火)	R 5.5.29~6.12	

- ★対象者へ個別通知。通知が届かない方も該当日時にお越しください。
 - ★1歳6か月児および3歳児の希望者にフッ化物塗布(料金 720円)を実施します。現金の場合は、おつりのないようお願いします。キャッシュレスも利用可能です。生活保護世帯(要証明)は免除あり。
 - ★3か月児および1歳6か月児はタオルをお持ちください。身長などを測る時にお子さんの下に敷きます。
 - ★年間の日程についてはウェブサイトで公開しています。
- 問合 保健感染症担当(☎837-3267)



▼母乳相談

日時 6/15(月) 午後1:05~3:00(受付時間)
対象 卒乳希望の方、母乳でお困りの方 定員 6人程度
内容 個別相談(1人15分程度)
持物 タオル2枚、母子健康手帳
申込 前日までに☎またはウェブフォームで申し込み ※☎は当日も可
問合 子育て総合相談窓口(☎837-3285)



▼離乳食講習会~マンマコース~

日時 6/12・26、7/10(各金)各午前10:30~11:10
対象 3か月児健診を受診された児と保護者
定員 各8組程度
内容 離乳食初期中心の食事の話と試食(保護者が試食)
申込 ウェブフォームまたは☎で申し込み
問合 保健感染症担当(☎837-3267)



▼離乳食講習会~モグモグコース~

日時 6/24(水)午前10:15~11:15
対象 8~9か月児と保護者 定員 8組程度
内容 離乳食の1日2回食から3回食への進め方の話と試食、お口の話
申込 ウェブフォームで申し込み
問合 保健感染症担当(☎837-3267)



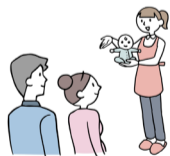
▼0歳児の「食べる」「話す」準備講座(オンライン)

日時 7/14(火)午前11:00~11:45
対象 4~8か月程度の乳児と保護者
内容 お口の成長や離乳食の食べさせ方の話、触れ合い遊びなど
申込 7/10(金)までにウェブフォームで申し込み
問合 保健感染症担当(☎837-3267)



▼パパママ教室2日間コース

日時 ①7/9 ②7/23(各木)各午後1:00~3:30
対象 区内在住の初めての出産を控えた妊婦とパートナー
定員 12組程度
内容 ①妊娠中の過ごし方 ②産後の生活と沐浴体験
持物 母子健康手帳
申込 ウェブフォームで申し込み
問合 子育て総合相談窓口(☎837-3285)



▼むし歯予防教室

日時 6/25(木)午前9:10~10:00(受付時間)
対象 0歳~未就学児と保護者 定員 20組程度
内容 歯科健診、歯みがき・栄養相談、フッ化物塗布(料金 720円)、保護者の歯科健診(1歳児の保護者の希望者)
持物 歯ブラシ、タオル、母子健康手帳
申込 前日までに☎またはウェブフォームで申し込み
問合 保健感染症担当(☎837-3267)



希望者にフッ化物塗布(料金 720円)を実施します。現金の場合は、おつりのないようお願いします。キャッシュレスも利用可能です。生活保護世帯(要証明)は免除あり。

▼子育て総合相談窓口(☎837-3285)

子育ての悩みなど、保健師などが電話や面接で相談に応じます。
毎週月曜~金曜 午前8:45~午後5:15
(面接は午前9:00~午後4:30)



一般の方

▼こころの健康相談日

日時 毎週水曜日午後3:45~5:15
内容 心の健康に関する相談
※秘密厳守 ※第4水曜日は「うつ病家族相談日」
申込 前日までに☎で申し込み
問合 精神保健・健康づくり担当(☎837-3267)



▼性感染症検査

日時 7/2(木)午前9:15~10:15(受付時間)
対象 感染の心配な方
内容 HIV・梅毒・性器クラミジア感染症の検査
※匿名 ※無料 ※予約不要(先着順)
※結果は1週間後再来所のうえ手渡し(郵送不可)
※当日は、1時間以上排尿を控えてご来所ください。
※受検者の数が多い場合は検査をお断りすることがあります。
問合 保健感染症担当(☎837-3264)



▼難病(神経・筋疾患)患者・家族のつどい

日時 6/24(水)午後1:30~3:00
場所 区役所さくらルーム(2階)
対象 難病(神経・筋疾患)の患者と家族
内容 福祉用具プラザによる用具紹介
申込 6/22(月)までに☎で申し込み
問合 保健看護担当(☎837-3271)



▼自分も元気!みんなも元気!体操教室

日時 7/3(金)午後1:30~3:30
対象 区内在住
定員 25人(先着順)
内容 みずほ体操、効果的なストレッチ、健康ささえ隊の紹介。
講師は健康運動指導士の三輪哲子さん。
持物 動きやすい服装、水分補給ができる物
申込 6/11(木)午前9:00~☎で申し込み
問合 保健看護担当(☎837-3271)



▼お肉は十分に加熱して食べましょう

肉を生や半生で食べると、食中毒になることがあります。「新鮮だから生で食べられる」は間違いです!カンピロバクターなどの食中毒菌が少量でも付いていると、食中毒になることがあります。
○肉は中心部の色が完全に変わるまで十分に加熱しましょう。
○肉を焼くときは生肉専用の箸やトングを使いましょう。
○生肉の調理に使ったまな板、包丁などは、中性洗剤でよく洗い、熱湯や漂白剤で消毒しましょう。
○生肉をさわった後は、石けんを使って丁寧に手を洗いましょう。
問合 食品衛生・動物愛護等担当(☎837-3253)



▼蚊の発生を防ぎましょう~6、7月は蚊防除運動期間です~

蚊を減らすには幼虫(ボウフラ)を発生させないことが大切です。ヒトスジシマカ(ヤブカ)は、植木鉢の水受け皿や草むらに放置された空き缶など、小さな水たまりから発生します。家の周りを点検し、たまった水を捨てるなど、蚊の幼虫が生息しないようにしましょう。
問合 千種保健センター環境業務課 住居衛生・業務担当(☎753-1973)



第27回赤ちゃん広場 in 瑞穂 2026

区役所民生子ども課 ☎852-9382 FAX 852-9375

日時 6/27(土)午前10:00~正午
場所 瑞穂区役所講堂・さくらルーム(2階)
対象 0~2歳児を中心とした未就学児と保護者
内容 親子でのびのびと楽しく遊べる企画が盛りだくさん♪
大道芸人やみずほっぺが登場!
親子で遊べるコーナーもあります!
おもちゃなどを用意して、保育園の先生、子育てグループのスタッフがお待ちしています!
親子で楽しい時間を過ごしましょう♪

