



広報なごや 昭和区版

ショウちゃんだより

住み続けたいまち昭和区



日曜窓口
2/1、3/1
午前8:45～正午
昭和区役所 地域力推進課
〒466-8585 阿由知通3-19
電話(代) 731-1511 FAX 735-3829

引っ越しの手続きはお早めに

区役所で行う引っ越し手続き

住所異動の手続きで窓口が非常に混雑しますので、時間に余裕を持ってお越しください。

住民異動届

	こんなとき	届出期間	届出先
転入・転居	①市外→昭和区の 転入	引っ越した日から14日以内	昭和区役所市民課
	②市内他区→昭和区の 転入		
	③昭和区内での引っ越し		
転出	④昭和区→市内他区の 転出	引っ越しの日まで	引っ越した先の区役所・支所
	⑤昭和区→市外の 転出(郵送も可)		

※印鑑登録は、市外へ引っ越しすると廃止されます(市内での引っ越しは継続して利用できます)。
※市立の小・中学校へ通うお子さんは、通学中の学校でも転校手続きが必要です。
※マイナンバーカードをお持ちの方は、マイナポータルから転出届をオンラインで提出できます。



届出に必要なもの

本人確認ができるもの
などが必要です。
詳しくは右の二次元
コードから。



市民課窓口の混雑状況がウェブ上で確認できます



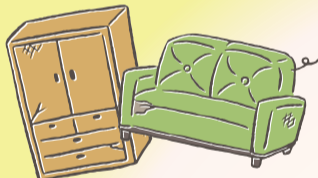
スマホやパソコンなどから、市民課窓口での
受付待ち人数・お呼出し番号などがリアルタ
イムで確認できます。ご自宅や外出先からも
確認ができますので、ご活用ください。



問合 区役所市民課 ☎735-3835 FAX 735-3921



引っ越しごみの処分は計画的に



春は、就職、転勤、進学などで引っ越しが多く、大量のごみが排出され
ます。ごみの排出ルールを今一度ご確認ください、引っ越しまでにごみ
の処分が終わるよう早めに計画を立てましょう。

なお、可燃・不燃ごみを一度に大量に排出する場合は、事前に環境事
業所へご相談ください。

引っ越しの際に多く出る粗大ごみ(※)を排出する場合は、次の2通りの方法があります。

	特 徴	申 込
市による収集 粗大ごみ 受付センター	<ul style="list-style-type: none"> ウェブサイトなら24時間申込ができる 自宅前で引き取ってもらえる ごみ一品ずつに課金される 実施は月1回 	収集日1週間前までに下の二次元 コード、または電話にて受け付け。 ☎0120-758-530 午前9:00～午後5:00 (土・日除く、祝日可) 携帯電話・県外からは☎052-950-2581
大江破碎工場へ 持ち込み 自己搬入	<ul style="list-style-type: none"> 搬入は月～金(祝日可) 不燃ごみもまとめて排出できる 当日申込 重さに応じて課金される 環境事業所で申請のうえ、自ら用意した車両での搬入が必要 	環境事業所にて受け付け。 ※初めてのの方は、必ず事前に 右の二次元コードの内容を ご確認ください、電話 でお問い合わせください。

※30センチ角を超えるもの。一部除外品(かさ、じょうろなど)があります。

そのほか、大量に排出するごみについては、市ウェブサイトで「一時多量ごみ」と検索
または、右の二次元コードからご確認ください。

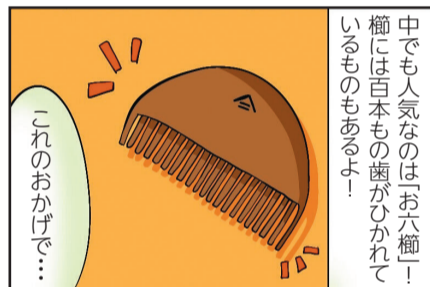
問合 環境事業所 ☎871-0504 FAX 871-0505

広報なごや昭和区版1月号「2026年お正月クイズ」の答え：26体

ダイコンRUN!

4コマ劇場

桜花学園高等学校3年生
植田 穂香さん 作・画



昭和区の見どころをショウちゃんたちが
ご紹介するこの「4コマ劇場」は今回で
終了です。
こちらのページから
これまでの全5話が
いつでもご覧いただけます。



ぶらり昭和区 おさんぽ ガイド

第2回 坂の上には 狒犬いっぱい!

お正月太りが気になる2月。起伏にと
んだ伊勝学区を歩いて健康づくりし
ませんか?さて、目的地の伊勝神社
の狒犬は何体いるでしょう。

「伊勝神社」の場所を
「ぶらり昭和区デジタル
MAP」で確認! ▶



この面にショウちゃんが20体いるよ!さがしてみよう!!