



昭和区 伝言板

申込 申し込み方法 問合せ 問い合わせ先

料金の記載ないものは無料

あこがれの俊足に! スポーツを楽しむ、キッズマルチスポーツ 参加者募集

最新スポーツ科学×幼児教育学=足がぐーんと速くなる!屋内教室開催
日時 1/17(土)1部 午前10:00～11:00 2部 午後1:00～2:00
 3部 午後3:00～4:00
場所 愛知トヨタ オートタウンキッズパーク(福江3-7-48)
対象 1・2部 4～6歳(未就学児)
 3部 小学1～3年生
定員 各部抽選20人(1家族につき2人まで)
講師 biima sports
共催 昭和区体育協会、愛知トヨタ(ATグループ)、株式会社名古屋グランパスエイト
後援 名古屋市、一般社団法人名古屋スポーツコミッション
申込 1/5(月)までに右の二次元コードから受け付け。
問合せ 区役所地域力推進課 ☎ 735-3826 FAX 735-3829



第35回昭和区剣道大会 参加者募集

日時 3/7(土)第1部 午前10:00～ 第2部 午後0:40～
場所 昭和スポーツセンター
対象 区内在住・在勤・在学または区内道場在籍者
部門 ①男子(大学・一般)②女子(高校生以上)③男子(高校生)
 ④女子(中学生)⑤男子(中学生)⑥小学5・6年生
 ⑦小学3・4年生⑧小学1・2年生
 ※第1部小中学生、第2部高校生以上(参加人数により変更する場合があります。)
定員 各部門48人程度
料金 700円
申込 12/11(木)～24(水)に、参加費を添えて申込書を下記問い合わせ先へ提出。申込書などは区ウェブサイトからダウンロードできるほか、窓口にて配布。
問合せ 区役所地域力推進課 ☎ 735-3827 FAX 735-3829

歳末たすけあい募金運動がはじまります

12/1(月)～31(水)まで「歳末たすけあい募金運動」がはじまります。
 この募金運動は共同募金運動の一環として、新しい年を迎える時期に、支援を必要とする方々が地域で安心して暮らすことができるよう、さまざまな福祉活動を推進することを目的とした募金です。
 皆様のあたたかいご協力をお願いいたします。
 受け付けは昭和区共同募金委員会事務局で行っています。
問合せ 昭和区共同募金委員会(昭和区社会福祉協議会内)
 ☎ 884-5511 FAX 883-2231

昭和区災害ボランティアセンター講座「災害時に 地域のでつなぐ支援! ～ 困ったを見逃さないまちに～」

「家の片づけ」「水くみ」「幼い子どものお世話」など、困りごとは地域のあちこちで静かに発生します。助け合いのしくみをのぞいてみませんか?
 詳しくは右の二次元コードをご覧ください。
日時 12/17(水)
 午前10:00～11:40
場所 高齢者就業支援センター 第1研修室
 (御器所通3-12-1 御器所ステーションビル4階)
対象 自治会・町内会役員、民生委員などの区内在住・在勤の方
定員 先着50人
講師 なごや防災ボランティアネットワーク昭和 小塚勝さん
申込 12/15(月)までに下記問い合わせ先にて受け付け。
問合せ 昭和区社会福祉協議会
 ☎ 884-5511 FAX 883-2231



「ふれあい入浴の日」に銭湯へ行こう!

本市では高齢者の方に入浴と集いの場を提供し、相互の親睦と心身の健康増進を図るため、「ふれあい入浴の日」を設けています。
 市内在住の65歳以上の方は200円で入浴できます。
日程 毎月5・15日(公衆浴場が休業日の場合は翌営業日)
場所 御嶽温泉(御器所3-10-7)
 広路湯(折戸町3-6)
 富美の湯(鶴羽町3-6)
 八幡湯(御器所4-16-12)
対象 市内在住の65歳以上の方
持物 敬老優待カード(敬老手帳)
問合せ 愛知県公衆浴場業生活衛生同業組合
 ☎ 322-5735 FAX 321-2645
 健康福祉局高齢福祉課 ☎ 972-2544 FAX 955-3367



▲愛知県公衆浴場組合公認キャラクター「おけお」

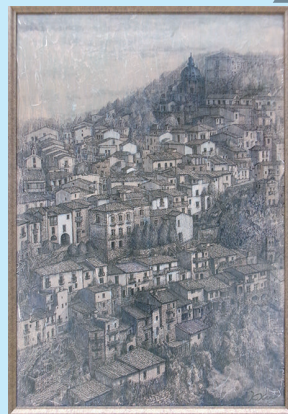
昭和区民美術展 入賞作品のご紹介

令和7年度昭和区民美術展が、10/4(土)～7(火)に区役所2階講堂で開催され、5部門69点の力作が展示されました。各部門の受賞者は次のとおりです。

市長賞・区長賞・会長賞受賞者一覧(敬称略)

部門	日本画	洋画	彫刻工芸	書	写真
市長賞	—	久野喜義	山田いつ子	西尾春瑠	—
区長賞	蔡文	加納重人	—	中辻芳霽	河上彩乃
会長賞	—	中村誠司	—	川原榛名	長谷川信義

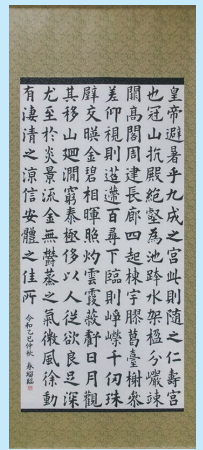
市長賞受賞作品



▲洋画



▲彫刻工芸



▲書

問合せ 区役所地域力推進課 ☎ 735-3827 FAX 735-3829

鶴舞公園ウィンターイルミネーション2025

12月より鶴舞公園にてウィンターイルミネーションを開催!いつもの公園で、冬限定の景色の中お散歩をお楽しみください♪

詳細は右下の二次元コードからご覧ください。

日時 12/1(月)～1/31(土)

日没後～午後10:00

問合せ 市緑化センター

☎ 733-8340 FAX 733-5350



年末特別消防警戒 12/26(金)～29(月)

消防署と消防団では、区民の皆様が安心して新年を迎えることができるよう、毎年「年末特別消防警戒」を実施しています。今年も火災予防の巡回広報と警戒警備を行いますので、ご理解とご協力をお願いします。

また、この季節は空気が乾燥し、寒さも厳しくなるため、暖房などを使う機会が増えます。火の取り扱いには十分に気を付けましょう。

- 暖房器具や調理器具は正しく使いましょう。
- たばこの後始末はきちんとしましょう。
- 放火されにくい環境を作りましょう。

問合せ 消防署 ☎ 841-0119 FAX 842-0119



▲昭和消防署
公認キャラクター
たまご犬のたまごろう

上下水道局職員や委託業者を装った訪問などにご注意を!

上下水道局職員や委託業者を装い、給水管や排水管の点検・清掃・修理を行おうとしたり、家族構成を聞き出そうとしたり、住宅に立ち入ろうとしたり、不必要な工事を迫ったりする事例が発生しています。

上下水道局職員は職員証を携帯しています。ご不審に思われたときは、職員証の提示を求めるか、担当営業センターに確認してください。

また、名古屋市上下水道局のウェブサイトには、お客

さまからお問い合わせのあった事例を一部掲載しております。トラブル防止のためそちらも参考にしてください。

「お客さまからのお問い合わせ事例」はこちら→

問合せ 上下水道局南部営業センター ☎ 899-5155 FAX 899-5161



公園樹・街路樹の落ち葉清掃にご協力をお願いします

春から秋にかけて皆様の目を楽しませ、日差しを和らげてくれた木々。紅葉のシーズンが終わると、落ち葉が路上にたくさん舞うようになります。

快適なまちづくりのためにも、ご家庭や事業所の前の落ち葉清掃にご協力をお願いします。

なお、ご希望の方には、落ち葉清掃用のボランティア袋を環境事業所または土木事務所にてお渡ししています。

問合せ 土木事務所 ☎ 751-5128 FAX 751-5129

