

6
2026

魅力いっぱい 東区版 HIGASHI-KU NEWS



X (旧Twitter)

Facebook

文化のみち
Instagram



広報なごや

日曜窓口

6/28、7/12 (午前8:45~正午)

編集

東区役所地域力推進課 〒461-8640
東区筒井一丁目7番74号 ☎935-2271 (代)



令和8年度 区政運営方針を策定しました

詳細はこちら



東区政
運営方針

東区将来
ビジョン

第2期東区将来ビジョン(令和6~10年度)に基づき、区役所や官公署が主体的に実施する取り組みを年度ごとにまとめ、ビジョンの進捗管理を行うことで、めざす東区の実現を図ります。

令和8年度に取り組む主な事業

「文化のみち」魅力発信事業

「文化のみち」をPRするため、令和7年度に国の重要文化財に指定された「建中寺」にて、通常は非公開である施設の特別公開イベントを実施するとともに、Instagramを活用して、幅広い世代に東区の歴史・文化の魅力を発信し、関心を持つ方の裾野を広げます。



「建中寺」御霊屋ガイドツアー
※写真は昨年の様子

「東区^{だし}の山車文化」 魅力発信・継承事業

東区には、筒井町と出来町に伝統の5輦の山車があります。山車文化の魅力を特に若い世代に向けて発信し、東区の山車文化への関心を高め、次世代への継承を支援すべく、「子ども山車まつり教室」などの各種事業を行います。



子ども山車まつり教室
※写真は昨年の様子

町内会・自治会応援事業 (Eまっちカード)

町内会・自治会加入世帯が、東区内の飲食店や小売店などの「協力店」で割引や特典を受けられる町内会・自治会加入の新たなメリットを創出する、東区独自の事業です。



Eまっちカード

協力店リスト

写真で巡る 文化のみち

公式 Instagramで
魅力発信中!

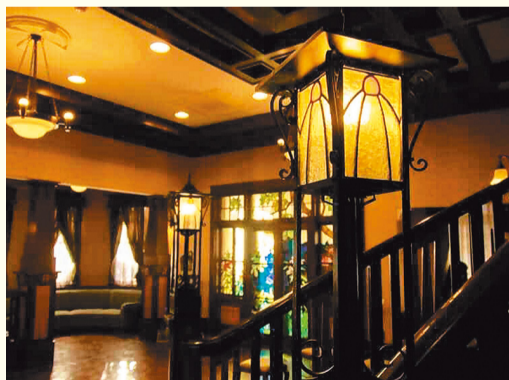
区役所では、「文化のみち」公式Instagramで、季節ごとの施設の様子やイベント情報など日々の魅力をお届けしています。昨年11月にはフォトコンテストも行い、皆さまからたくさんの素敵な写真が寄せられました。ご応募いただき、ありがとうございました。入賞作品は、Instagramでも紹介していますので、ぜひご覧ください。

フォロー
してね!



文化のみち
Instagram

グランプリ



文化のみち二葉館
撮影:@koto_kc様

準グランプリ



徳川園
撮影:@chihaya9_photo様

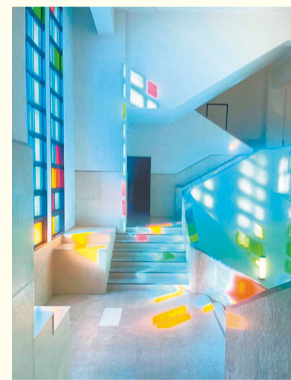


名古屋市市政資料館
撮影:@kyoumo_4to様



文化のみちには素敵
なところがたくさんあるよ!
遊びに来てね♪

特別賞



金城学院高等学校栄光館
撮影:@miha.38miha様



カトリック主税町教会
撮影:@sachiko_saga様

東区まちづくり基金のご案内

区民の皆さまや区にゆかりのある方の、区のまちづくりへの想いを生かすための基金です。いただいた寄附金は、東区のまちづくり事業に活用していきます。寄附のご協力をお願いします。



詳細は
こちら

