



# 東保健センターだより

☎934-1205 FAX937-5145

会場指定のないものは保健センターで実施。車での来所はご遠慮ください。

救急車を呼ぶ?迷ったら

休日診療案内

救急安心センターなごや(24時間受付) #7119 ☎951-7119  
市医師会急病センター(内科・小児科・外科・眼科・耳鼻咽喉科) ☎937-7821  
救急医療情報センター(24時間受付) ☎263-1133  
北歯科保健医療センター ☎915-8844

※携帯電話や市外からの電話などによる予約・相談・お問い合わせの際は、市外局番「052」をつけて発信してください。

## 子どもと親

◎相談・教室のご案内(予約制)

※二次元コードの記載がない事業は、お電話でご予約ください。  
※料金の表記がないものは無料。  
お釣りのないようにご協力ください。

事業名	実施日時	対象(定員)・内容
母乳相談 ☎ 979-3588	4/15(水) 午後1:05~2:45	▶母乳・育児についてお困りの方 持ち物 母子健康手帳・タオル・ ビニール袋1枚
子どものアレルギーと ぜん息相談 ☎ 934-1217	4/15(水) 午後1:15~2:15	▶15歳未満の方とその保護者 (5組) ▶小児アレルギー専門医・保健師・ 管理栄養士による個別相談
子育て相談 ☎ 979-3588	4/16(木) 午前9:00~10:30	▶乳幼児とその保護者 ▶体重測定、保健師・管理栄養士・ 歯科衛生士による育児相談  予約はこちら▶
赤ちゃんの 歯みがき教室 ☎ 934-1217	4/21(火) 午前10:00~11:00 (受付) 午前9:40~10:00	▶令和7年3~6月生まれ(10人) ▶むし歯予防の話・仕上げ磨きの方法 持ち物 子ども用歯ブラシ・タオル  予約はこちら▶
むし歯予防教室 ☎ 934-1217	4/23(木) (受付) ①午後1:10~1:30 ②午後1:30~1:50 ③午後1:50~2:15	▶0歳児~未就学児 ▶歯科健診・フッ化物塗布・ 歯みがきやお口の相談 持ち物 母子健康手帳・タオル・ 子ども用歯ブラシ ※フッ化物塗布希望者は720円 (料金免除制度あり)  予約はこちら▶
砂田橋子育て相談 ☎ 979-3588 (場所:砂田橋会館)	5/12(火) 午前10:00~10:30	▶乳幼児とその保護者 ▶体重測定(1歳未満)、保健師・ 管理栄養士・歯科衛生士による 育児相談  予約はこちら▶ ※4/14(火)午前9:00~
赤ちゃんの ぱくぱく教室 (3回食コース) ☎ 934-1216	5/19(火) 午前10:00~11:30 (受付) 午前9:45~10:00	▶令和7年6・7月生まれで、離乳食で お困りの方(8組) ▶離乳食のポイント・レシピ紹介・ 調理実演・試食(個別相談あり) 持ち物 母子健康手帳・スプーン・ 試食用エプロン  予約はこちら▶ ※5/1(金)午前9:00~

## 乳幼児健康診査

問合せ 保健予防課 ☎ 934-1217

区分	日程	対象者(生年月日)	受付
3(4) カ月児	4/23 (木)	令和7年 12月16日~12月31日生	【第1子】午前8:45~9:00 【第2子以降】 午前9:00~9:20
	5/7 (木)	令和8年 1月1日~1月15日生	
1歳 6カ月児	4/24 (金)	令和6年 9月21日~10月16日生	【奇数日生】午後1:00~1:20 【偶数日生】午後1:30~1:50
3歳児	4/13 (月)	令和5年 3月1日~3月24日生	【偶数日生】午後0:50~1:10 【奇数日生】午後1:20~1:40

持ち物 母子健康手帳・問診票

※1歳6カ月児と3歳児で、フッ化物塗布を希望される方は、子ども用歯ブラシ・タオル・フッ化物塗布費720円(料金免除制度あり)をお持ちください。  
(お釣りのないようご協力をお願いします。)  
※3歳児には、尿検査を実施します。

日程の変更希望  
はこちら▶



## マタニティセミナー(全2回)

予約制・無料

日時 1日目 5/22(金)午後1:20~3:40  
2日目 5/26(火)午後1:30~3:30  
対象 区内在住で、妊娠6カ月以降の妊婦さんとそのご家族  
(分娩予定日:7/24~9/11)  
定員 9組 持ち物 母子健康手帳  
申込 4/11(土)午前9:00から二次元コードで▶  
問合せ 保健予防課 ☎ 934-1217



## 一般の方

◎相談・検査のご案内  
※無料

### こころの健康相談日(予約制) ☎ 934-1218

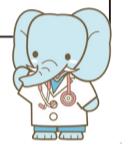
日時 毎週水曜日(4/15を除く)  
午後3:00~5:00  
内容 専門医による心の健康に関する相談。  
ご家族からの相談も可。(秘密厳守)

### うつ病家族相談日(予約制) ☎ 934-1218

日時 4/15(水)午後3:00~5:00  
対象 うつ病に関する悩みを抱える方  
のご家族  
内容 ご本人への関わり方などの相談に、  
専門医が応じます。(秘密厳守)

### HIV検査・梅毒検査・ 性器クラミジア検査 ☎ 934-1217

日時 4/21(火)  
午後2:00~3:00  
対象 感染不安のある方  
(匿名での検査)  
※結果は1週間後に受け  
取れます。



## 精神障害者家族のつとめ

予約制・無料

日時 4/16(木)午後2:00~4:00  
内容 講話「グループホームについて」・交流会  
対象 精神障害のある方のご家族  
定員 20人  
申込 電話または二次元コードで▶  
問合せ 保健予防課 ☎ 934-1218



## 高齢の方

### お元気会 予約不要・無料

日時 4/28(火)午後1:30~3:00  
場所 市営山田東荘 北1棟1階 集会所 内容 脳トレ体操  
対象 区内在住の65歳以上の方 定員 15人(当日先着順)  
持ち物 飲み物・筆記用具  
問合せ 保健予防課 ☎ 934-1218



## ハチの巣は早期発見・早期駆除を!

一般に、ハチは害虫を捕まえて食べる益虫ですが、特に防衛本能の強いスズメバチの場合、巣に近づきすぎると刺されることがあります。  
女王バチが単独で巣を作り始める4月中旬ごろから、住居の周囲にハチが巣を作っていないか点検をして、被害を未然に防ぎましょう。



問合せ 中保健センター 環境薬務課 ☎ 265-2256

## 飼い犬の引っ越しについて

~引っ越しの際は、犬の登録に関する届け出もお忘れなく~

犬の所在地や所有者などを変更したときは、犬の所在する市区町村への届け出が必要です。

- ① 飼い犬を連れて市外から東区に転入した方  
東保健センター健康安全課へ届け出てください。  
必要な物: 犬の登録事項変更・所有者変更届、旧所在地で交付された鑑札
- ② 飼い犬を連れて市外に転出する方  
転出先の市区町村へ届け出てください(市での手続き不要)。
- ③ 飼い犬を連れて市内で転居した方  
転居先の区の保健センターへ届け出てください。  
必要な物: 犬の登録事項変更・所有者変更届  
受付窓口: 転居先の区の保健センター内  
健康安全課(東区を含む下記以外の区)  
保健管理課(千種・中村・中・南区)



市公式ウェブサイトは  
こちら▶

※届け出用紙は、保健センターに用意してあります。また、市公式ウェブサイトからダウンロードすることもできます。

問合せ 健康安全課 ☎ 934-1212

