

こあらっちだより

広報なごや千種区版 4月号

CHIKUSA



日曜窓口

4/5・12、5/10

午前8:45～正午、4/5は午後2時まで

※取扱い業務など、詳しくは担当課へ



区ウェブサイト



X(旧Twitter)

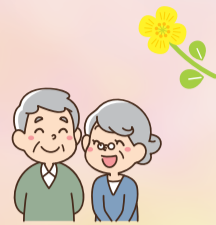
編集

千種区役所
〒464-8644 星が丘山手103番地
TEL 762-3111(代表) FAX 753-1924

★原則、4/11(土)～5/10(日)の記事を掲載しています。★費用の掲載のないものは、無料です。



自治会・町内会に 加入しましょう



自治会・町内会はいざというときに頼りになる、一番身近な団体です。
みなさんの暮らしに欠かせない、さまざまな活動に取り組んでいます。

地域の 行事・イベント

夏祭りや盆踊りなどを行い、世代を超えて交流を深めています。



防災活動

日頃から防災訓練を実施するなど非常時に備えています。



まちの 美化活動

身近な道路や公園をきれいにし、気持ちよく過ごせる地域を保っています。



まちの防犯力の 向上

防犯灯の設置や、通学路や主要交差点で子どもの見守りを行い、安心・安全なまちづくりに取り組んでいます。



地域の方にインタビューしました!

「まずやってみよう！」

仲間たちと相談しながら、自分のできることを自分が出来る範囲で。

志水さんは、9年間子ども会活動に携わっています。活動を通じて子どもと保護者を地域に繋ぎ、子どもたちの成長を見守っています。



千代田橋学区子ども会
志水恵美さん

活動の魅力や、子育てと仕事を両立しながら参加するための秘訣とは?



インタビュー全文は
こちらからご覧いただけます



加入するには...

お住まいの地域の自治会長・町内会長にご相談ください。ご不明なときは、下記までお問い合わせください。

区ウェブサイト



問合 区役所地域力推進課 ☎753-1822 FAX753-1924

国民健康保険・福祉医療費助成などの手続きがスマホでできます!



名古屋市では窓口で待ち時間なくスマートフォンなどのできる手続きを増やしています。4月は保険年金課の窓口が混雑します。時間を有効に活用するためにもぜひご利用ください。



国民健康保険の手続き

こんな場合は!

- 勤務先の健康保険に加入したから脱退手続きをしたい
- 保険料の納付を口座振替にしたい
- 限度額適用認定証が欲しい など

市ウェブサイト



福祉医療費助成の手続き

- 子ども医療証
⇒ 新規・再交付
- ひとり親家庭等医療証
- 障害者医療証
⇒ 再交付 など

市ウェブサイト



他にも申請ができます。詳細はこちら



問合 区役所保険年金課 ☎753-1904 FAX753-1912