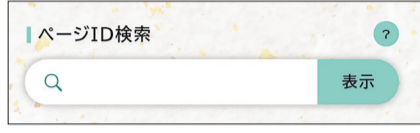


★納付をお忘れなく…固定資産税・都市計画税第1期の納期限は、4月30日(木)です。納税は便利なキャッシュレス納付をご利用ください。詳しくは納付書をご覧ください。

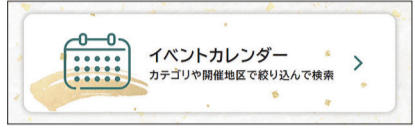
くらしのガイド

市ウェブサイトで検索できます！

広報なごやのQの数字を入力するだけで、簡単に検索できます。広報なごやに載せきれないイベント情報を紹介しています。
【市ウェブサイト・トップページから】



▲Qの数字を入力して表示をクリック



▲こちらをクリック

■案内書・募集要項などの配布物・市ウェブサイトなどでの案内は…日にちの記載がない場合は原則、4/1(水)からです。

■市役所への郵便物は…郵便番号(〒460-8508)と局・課名のみで届きます。

申し込み時の記入事項

- ①催し名 ②住所 ③全員の氏名 ④電話番号 ⑤各催しの必要事項

マークの説明

- 🕒日時 📍場所 👤対象・人数 💰料金 📄申し込み方法
- 📅受け付けの開始・期限 📄案内などの配布
- 🗨️問い合わせ 🔍検索用ページID ☎️電話番号 📠ファクス番号

※受け付け期間内でも、休所日は電話が繋がらない場合があります。※📄がない記事は申し込み方法をウェブサイトか🗨️でご確認ください。※☎️携帯電話からおかけの場合は、市外局番052を付けておかけください。

区役所などに行かなくても、スマートフォン・パソコンで手軽にオンライン申請!

- 住民票の写しや戸籍証明書の交付申請 ●税務証明の交付申請 ●広報なごや記載の電子申請
 - 敬老パスの交付申請 ●要介護・要支援認定の申請 ●児童手当の申請(認定請求など) など
- 🗨️<手続きの制度・申請内容について>各手続きの問い合わせ先
<電子申請サービスについて>総務局デジタル改革推進課 ☎️972-2261 📠972-4113

◇市電子申請サービスでの申し込みは…

市ウェブサイト
電子申請サービス **検索**

こちらからアクセス▶



生活・福祉



※補助・助成は、予算上限に達した際、期間中に終了の場合あり

市営住宅入居者 先着順募集

一般募集で応募のなかった住宅が対象。一部抽選。若年単身可の物件あり 📍市内在住か在勤、住宅に困窮、収入要件などを満たす方 受随時(抽選の対象物件は5/1午前9:30~午後3:00に受け付け) 🗨️(抽選の対象物件は4/22~)区役所総務課・支所区民生活課、住まいの窓口(東区)、市住宅供給公社(西区) ☎️523-3875 📠523-3863

①定住促進住宅②市住宅供給公社 賃貸住宅の子育て支援家賃減額

月額家賃の20%(①減額後家賃が60,000円を下回らない額②月額上限40,000円)を入居日から起算して最大10年減額 📅令和6年4月1日以降の新規入居世帯のうち、18歳に達する日以降の最初の3/31までの子がいる世帯か妊婦がいる世帯 🗨️市ウェブサイト 🔍①1034009 ②1014638 🗨️市住宅供給公社 ①☎️523-3882 📠523-3869 ②☎️523-3879 📠523-3761

国民健康保険料の減額を

受けるには所得の申告が必要です 確定申告や市県民税申告をした方、勤務先で年末調整を受けた方、3/31(火)時点で18歳以下の所得のない方は、申告不要 📅前年中の世帯の所得が一定金額以下の市国民健康保険加入者 🗨️市ウェブサイト 🔍1011810・6月に送付する通知書同封チラシ 🗨️区役所保険年金課・支所区民福祉課

国民年金保険料の学生納付特例

所得が一定以下の学生は申請すると保険料の支払いが猶予される。3月まで利用し4月以降も引き続き利用を希望する方も、改めて申請が必要。引き続き対象者となる方には日本年金機構から申請書が届きます 🗨️市ウェブサイト 🔍1011860 🗨️区役所保険年金課・支所区民福祉課

各種手当の支給月額の変更(4月分~)

- ★児童扶養手当(全部支給)…1人目48,050円、2人目以降11,350円 🗨️区役所民生子ども課・支所区民福祉課
- ★児童扶養手当(一部支給)…1人目11,340~48,040円、2人目以降5,680~11,340円 🗨️区役所民生子ども課・支所区民福祉課
- ★特別児童扶養手当…1級は58,450円、2級は38,930円 🗨️区役所福祉課・支所区民福祉課
- ★障害児福祉手当・福祉手当(経過措置)…1号は30,210円、2号は22,960円、3号は17,710円、4号は16,560円、5-1号は14,260円、5-2号は16,010円 🗨️区役所福祉課・支所区民福祉課
- ★特別障害者手当…1種は42,300円、2種は36,500円、3種は35,450円 🗨️区役所福祉課・支所区民福祉課

なごや認知症の人

おでかけあんしん保険 認知症の方が起こした日常生活上の事故の損害賠償などを補償。補償内容は、個人賠償責任保険上限2億円。認知症の方や家族などの監督義務責任者が賠償責任を負わない事故の場合も事故の相手方に給付金を支払う(要件あり) 📍市内在住で認知症の診断を受けている方 無料(診断書料は自己負担) 受随時 🗨️市ウェブサイト 🔍1016522 🗨️市認知症相談支援センター ☎️734-7099 📠734-7199

敬老パス利用回数お知らせ通知の送付対象者の変更(4/1~)

利用回数が年間630回以上の方のみに通知を送付 🗨️敬老パスコールセンター ☎️766-5500 📠888-8613

地下鉄アクセスガイドの配布(無料)

視覚障害のある方向けの駅構内案内(点字版・音声版・テキストデータ版などあり)。地下鉄「上小田井」駅を追加、「上前津」駅を更新 申 電話かEメール(希望駅・版名も記入)で市総合リハビリテーションセンター ☎️835-3523 📠835-3745 📠sikaku@nagoya-rehab.or.jp 受随時

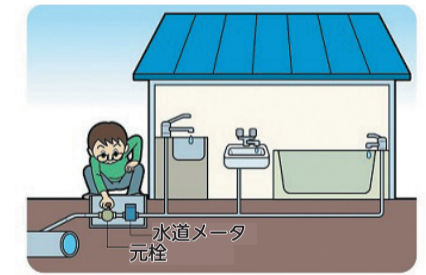
生活援助軽サービスをご利用ください

季節の衣類の入れ替え・清掃・窓ガラス拭きなどの軽作業を、来年3月までに1世帯4回・2時間以内の1作業を利用可 📍65歳以上の1人暮らし世帯など 💰1回250円(別途実費負担あり) 🗨️市ウェブサイト 🔍1016428 🗨️市シルバー人材センター各支部(健康福祉局高齢福祉課) ☎️972-2544 📠955-3367

雨水タンク設置費用を補助 1基あたり最大30,000円

雨水の有効利用・浸水被害の軽減・水循環の機能回復などに効果的。設置費用の3分の2を補助。事前申請必要 📍市内に土地・建築物を所有する方(予定を含む) 受随時 🗨️上下水道局下水道計画課 ☎️972-3765 📠961-0314

いざという時のために水道の「元栓」の位置を確認しましょう



地震発生時、自宅の水道管から漏水した場合や指定避難所などに避難する場合は、水道メータの近くにある「元栓」を閉めましょう。漏水があると、水道の復旧に時間がかかり、また復旧時に水が噴き出すなどの恐れがあります 🗨️上下水道局防災課 ☎️972-3675 📠951-1208

建築物などの定期報告

建築基準法令で指定された特定建築物の所有者・管理者は、有資格者による建築物・建築設備などの調査・検査結果を定期的に市に報告(事前予約必要)する必要あり。電子申請でも受け付け 受<中村・中区以外の飲食店・物品販売店など>10/30(金)まで<劇場、映画館、中村・中区以外の事務所など>6/1(月)~12/28(月)まで※用途により締め切りが異なる 🗨️市ウェブサイト 🔍1034596 🗨️住宅都市局建築安全推進課 ☎️972-2923 📠972-4159

区役所・支所・市税事務所 日曜窓口

4月5日 午前8:45~午後2:00
4月12日・5月10日 午前8:45~正午

🗨️名古屋おしえてダイヤル ☎️953-7584 📠971-4894

子ども・子育て

ストップ!子どもの虐待 オレンジリボンキャンペーン

児童虐待防止に関するアンケートにご協力いただいた方先着300人にオリジナルグッズをプレゼント 📅5/3(日・祝)午前10:00~正午(グッズがなくなり次第終了) 🗨️meitōこどもランド・とだがわ本館正面玄関前(港区) 🗨️子ども青少年局子ども福祉課 ☎️972-3979 📠972-4438

ぜんそく児のための教室(無料)

医師講話・ぜんそく体操・保健指導など。別日に水泳・音楽などの実技あり 📅7/4(土)①午前10:00~正午②午後2:30~4:40 🗨️ウィルあいち(東区) 📍市内在住の気管支ぜんそく児(①小学生②年中・年長)と保護者(2人1組)。抽選各90組 受5/12(火)まで 🗨️市ウェブサイト 🔍①1012703 ②1012698 🗨️環境局公害保健課 ☎️972-2690 📠972-4156

愛岐の里山たいけん隊

里山の自然体験・ごみ焼却工場の見学 📅5/30(土)・8/6(木)・11/14(土)の全3回、午前8:20~午後4:30 🗨️愛岐処分場(多治見市)・鳴海工場(緑区)、集合・解散は伏見ライフプラザ(中区) 📍小学4年生~中学2年生。抽選20人 💰3,000円 受5/11(月)まで 🗨️なごや環境大学実行委員会(エコパルなごや内) ☎️・📠223-1223(月曜日休み)

無料 相談窓口

さまざまな相談窓口を掲載▶

