

親学推進協力企業制度

名古屋市では子どもにとって親はどうあるべきかを考え、
子どもとともに親として成長する楽しさなどについて学ぼうとすることを「親学」と呼んでいます。

子どもたちの健やかな成長を

企業から

応援してみませんか？

親学推進協力企業制度

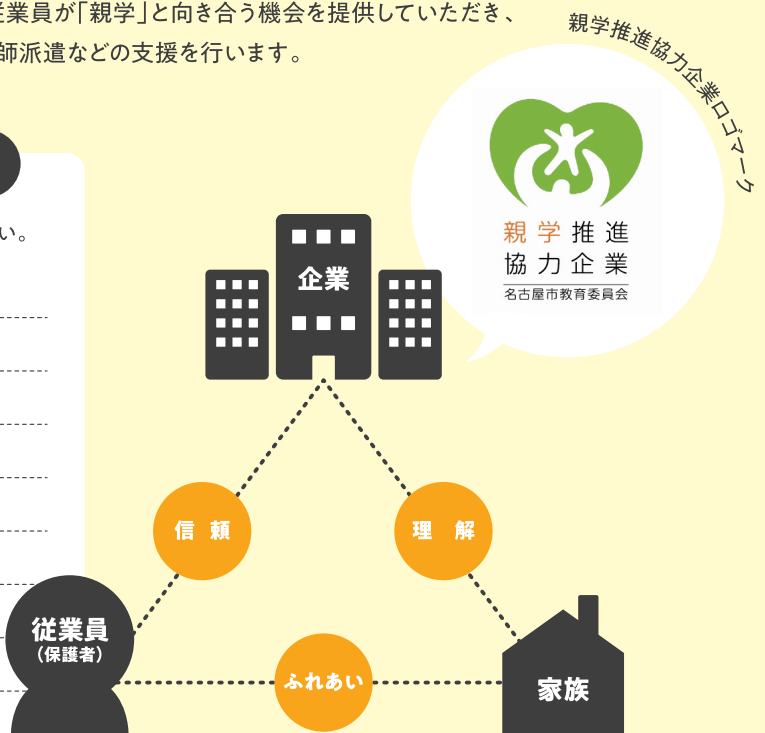
「親学」の推進に理解・協力をいただける企業(団体)の登録制度。

登録企業(団体)には、保護者である従業員が「親学」と向き合う機会を提供していただき、
教育委員会は講師派遣などの支援を行います。

アクションプラン8項目

下記の8項目のうち、2つ以上の取り組みを選んで登録してください。

- 1 親学を学ぼう!
- 2 親子で体験しよう!
- 3 学校へ行こう!
- 4 家族一緒に食事をしよう!
- 5 子どもの記念日に本を贈ろう!
- 6 地域の行事に親子で参加しよう!
- 7 子どもに仕事を見せよう!
- 8 企業からの独自提案



ご登録いただいた企業への支援

- 名古屋市のホームページに登録企業名を掲載するなど、各種媒体でご紹介します
- 登録企業が実施する家庭教育講座や講演会へ講師を無料で派遣します
- 家庭教育に資する事業を実施する場合に市内の各区生涯学習センターの優先確保及び使用料の減免を行います
- 観光・文化施設の優待割引券を配布します

お問い合わせ

名古屋市教育委員会生涯学習部生涯学習課

〒461-0001 愛知県名古屋市東区泉一丁目1番4号 TEL:052-950-5046 FAX:052-950-5041

E-Mail: a3253@kyoiku.city.nagoya.lg.jp



制度について
詳しく知りたい方は
こちらから!