

文化のみちイベントニュース 7月号

みなさんこんにちは。梅雨を飛ばして夏が来たと疑うくらい暑い日が続いていますね。「文化のみちイベントニュース」では、文化のみちエリアにある施設のイベント情報をお届けします。みなさんお誘いあわせのうえ、ぜひお出かけください。



「文化のみち」について

名古屋城から徳川園に至る一帯は名古屋の近代化の歩みを伝える歴史的な遺産の宝庫であることから、「文化のみち」として、建築遺産の保存・活用が進められています。

文化のみち二葉館 7月17日 金曜日は二葉館も入館料無料！

記載のないイベント情報はホームページへ



「きらきら二葉館 セタウィーク」要入館料

★7月1日 水曜日から7月7日 火曜日

エントランスに設けた大笹のセタ飾りがお客様をお迎えします。お書き頂いた短冊は成田山貞照寺にてご祈念していただきます。

「夏休み！二葉館クイズラリー」要入館料

★7月17日 金曜日から8月30日 日曜日

館内を見てクイズにチャレンジしましょう！
参加賞でオリジナルポストカードをプレゼント！

「スタンドグラス建築探訪ツアー」

★7月17日 金曜日 午前10時半から2時間程度

定員：先着20人

参加費・入館料無料

申込：7月11日 土曜日

午前10時から

同館にて電話申込

文化のみちの建築にあるスタンド
グラスをめぐるツアー



「夏休み！おしごと体験 展示を作ろう！」

★8月1日 土曜日

①午前10時半から ②午後1時半から

対象：小学4年生から小学6年生

定員：各回先着8人

申込：7月18日 土曜日

午前10時から同館にて電話申込

料金：無料（要入館料）（小学生は入館料無料）
文化のみち二葉館の推しポイントの紹介を作って
展示しよう！

（作品展示期間：8月8日 土曜日から8月16日 日曜日）

7月17日 金曜日は文化のみち榎木館開館17周年 開館記念日！

文化のみち榎木館 7月17日 金曜日は入館料無料！

記載のないイベント情報はホームページへ



文化のみち榎木館開館17周年記念

「^{まんだら}光の曼荼羅 ^{とき}刻の糸」 要入館料

★7月14日 火曜日から
7月20日 月曜・祝日
午前10時から午後5時
(14日のみ午後1時から)



開館記念「^{まんだら}糸かけ曼荼羅体験」

★7月15日 水曜日から7月19日 日曜日

①午前11時から ②午後2時

各回30分程度

対象：小学生以上

定員：各回先着10人

料金：800円（要入館料）

申込：7月11日 土曜日

午前10時から同館にて電話申込



開館記念「クラシックコンサート」

★7月20日 月曜・祝日 午後2時から午後3時

定員：当日先着60人程度

料金：無料（要入館料）

開館を記念したクラシックコンサート。
フルート、バイオリン、ピアノによる三重奏



「ハッピーマンデー企画」 要入館料

★7月20日 月曜・祝日

午前10時半から午後4時

入場無料（各ゲーム100円）

月曜日の祝日はハッピーな榎木館に
全員集合！射的や、謎解きゲームを
お楽しみください。



お問い合わせ先

○文化のみち二葉館
電話番号 936-3836

○文化のみち榎木館
電話番号 939-2850

開館時間 午前10時から午後5時
休館日 月曜日（祝日の場合は直後の平日）
年末年始（12月29日～1月3日）

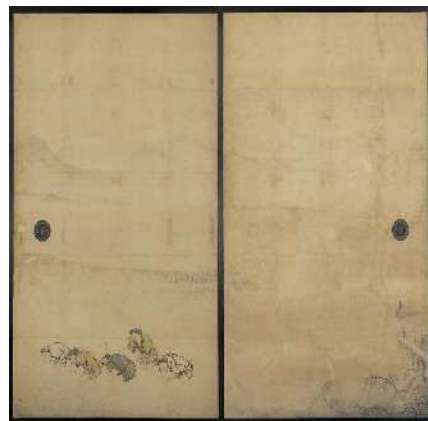
入館料 大人200円、名古屋市敬老手帳100円
中学生以下は無料、共通観覧券320円



<西の丸御蔵城宝館展示> 名古屋城本丸御殿の障壁画—水墨画—

★5月14日 木曜日から7月12日 日曜日

黒木書院二之間「四季耕作図〔田植〕」をはじめ、本丸御殿に飾られた水墨の障壁画を紹介します。なお、会期中に展示替えを行います。展示状況は名古屋城ホームページをご覧ください。



重要文化財
名古屋城本丸御殿障壁画「四季耕作図〔田植〕」(部分)
注：後期展示

開園時間 午前9時から午後4時半 注：最終入場午後4時
入園料 大人500円、中学生以下無料
問合せ ☎052-231-1700
(名古屋城総合事務所)



【七夕飾り】

★7月1日 水曜日から7月12日 日曜日

場所：黒門・大曽根入園口周辺、
四睡庵前広場（保育園協力展示）

来園された方に
短冊に願いを書いて
いただけます。



★徳川園ガイドボランティア募集 日本庭園、植物に興味のある方歓迎します！

対象：市内在住の20歳以上で土曜・日曜・祝休日に月2回以上の活動ができ、電子メールで連絡が可能な方。

注：日当、交通費などの支給はありません。

申込：tokugawaen_vol@blue.ocn.ne.jp

件名を「徳川園ボランティア募集」とし、
①住所②氏名③年齢④電話番号(日中連絡可能な番号) ⑤Eメールアドレスを明記。

☆詳細はお問合せ下さい。

開園時間 午前9時半から午後5時半(入園は午後5時まで)
入園料 大人300円、中学生以下無料
休園日 月曜日(休日の場合は直後の平日)
問合せ ☎052-935-8988



企画展「お能、はじめまして。」

★6月25日 木曜日から7月20日 月曜・祝日

600年以上にわたり受け継がれてきた日本の舞台芸術、能・狂言。尾張徳川家が収集し大切に守り伝えてきたコレクションを通して、能道具の多彩な表現を紹介する展覧会です。

※同時期開催 6月25日 木曜日から7月12日 日曜日

ムジナバケール×徳川美術館 共同企画展示「現代クリエイターとの遭遇」

開館時間 午前10時から午後5時
入館料 大人2,000円 高大生1,200円
中学生以下無料
休館日 月曜日(祝日の場合は翌平日)
問合せ ☎052-935-6262



文化のみちのInstagram
でも情報発信中！
ぜひフォローしてね！

←【公式】文化のみち/
名古屋市東区役所



発行 名古屋市観光文化交流局
歴史まちづくり推進課
電話 972-2779

施設にお越しの際は、公共交通機関をご利用下さい。