

文化のみちイベントニュース 5月号

みなさんこんにちは。「文化のみちイベントニュース」では、文化のみちエリアにある施設のイベント情報をお届けしています。GWは文化のみちでもイベント盛りだくさん。みなさんお誘いあわせのうえ、ぜひお出かけください。



「文化のみち」について

名古屋城から徳川園に至る一帯は名古屋の近代化の歩みを伝える歴史的な遺産の宝庫であることから、「文化のみち」として、建築遺産の保存・活用が進められています。

文化のみち二葉館 ※いずれのイベントも別途要入館料

記載のないイベント情報はホームページへ



真多呂人形展 「I LOVE 名古屋城」

★5月20日 水曜日から5月24日 日曜日まで
午前10時から午後5時
(5月24日は午後3時まで)

桐粉を固めた原形に布を木目込む真多呂人形は、約280年前の江戸元文年間に京都で生まれた伝統工芸です。
今回は、名古屋城に寄せる想いをテーマに展示します。
伝統工芸の美しさをご鑑賞ください。



文化のみち二葉館

定期観覧券のご案内

★一般：800円
名古屋市内在住65歳以上：200円
(お買い求めの際には敬老手帳などご本人確認のできる証明書をご提示ください)
有効期限：ご購入日から1年間

文化のみち二葉館では、一年を通して様々な催事を行っています。
ご観覧には便利でお得な定期観覧券をぜひご利用ください！



文化のみち槿木館

記載のないイベント情報はホームページへ



「絵本読み聞かせ」 ※要入館料

★5月10日 日曜日
午前10時半から午前11時半
定員：先着20人程度

つきよ 「月夜が」

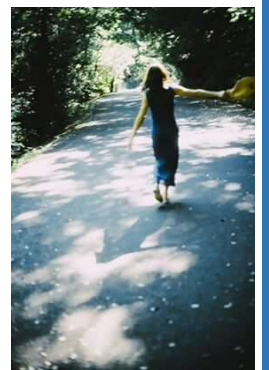
★5月10日 日曜日、5月26日 火曜日
日曜日：①午後5時半から午後6時半
②午後6時45分から午後7時45分
火曜日：①午後6時15分から午後7時15分
②午後7時半から午後8時半
対象：各日①は女性のみ、②は男性も参加可能
定員：各回11人(要予約)
参加費：1回1,000円(初回無料体験有り)
申込：同館にて随時電話申込受付

「The Contrast

～光で描く八つの個性～

★5月20日 水曜日から
5月24日 日曜日
午前10時から午後5時
※要入館料

プロ・アマチュアを問わないポートレート写真の合同写真展「リアルポートレート名古屋2025」日本最大規模のこの写真展で審査委員賞を受賞した「The Contrast」の写真展です。愛知県を中心に各自の感性を活かした人物写真(ポートレート)を撮影している写真家チームのスペシャルエキシビジョンをお楽しみください。



お問い合わせ先

○文化のみち二葉館
電話番号 936-3836
○文化のみち槿木館
電話番号 939-2850

開館時間 午前10時から午後5時
休館日 月曜日(祝日の場合は直後の平日)
年末年始(12月29日～1月3日)
入館料 大人200円、名古屋市敬老手帳100円
中学生以下は無料、共通観覧券320円



<西の丸御蔵城宝館展示> 名古屋城本丸御殿の障壁画 IV期 「春の花鳥」

★3月13日 金曜日から5月10日 日曜日
上御膳所障壁画「枝垂桜図」など、春の花や景色を描いた作品を紹介し
ます。
なお、会期中に展示替えを行います。
展示状況は名古屋城ホームページをご覧ください。



重要文化財
名古屋城本丸御殿障壁画「枝垂桜図」
注：IV期「春の花鳥」後期展示

開園時間 午前9時から午後4時半 注：最終入場午後4時
入園料 大人500円、中学生以下無料
問合せ ☎052-231-1700
(名古屋城総合事務所)



夢いいのぼり ※雨天中止

★4月21日 火曜日から5月6日 水曜・振休
午前10時から午後4時半
協力：岐阜県重要無形文化財郡上市
「渡辺染物店」

龍仙湖北での催し



呈茶会

★5月4日 月曜・祝日、5月5日 火曜・祝日
午前10時から午後4時
呈茶セット：1,200円 各日先着150人
協力：椿の会

瑞龍亭での催し

特別企画

「つなぐ、和～徳川園 くらしと表現の市～」

★5月2日 土曜日から5月6日 水曜・振休
各日午前10時から午後3時
協力：pot企画、徳農市、
全国垢抜けファッションフェス実行委員会
5月6日には全国垢抜けファッションフェス実行委員会に
よる和をテーマとしたファッションショーを開催

美術館前広場での催し

つみき市場 徳農市

★4月29日 水曜・祝日
5月9日 土曜日 5月10日 日曜日
各日午前10時から午後3時
協力：トクイナコト(株)、グリーンインパクト(株)

甘味処こまどや

★4月25日 土曜日 26日 日曜日 29日 水曜・祝日
5月2日 土曜日から5月6日 水曜・振休
各日午前9時半からなくなり次第終了 雨天中止
みどりの小鉢販売 ちびっこクイズラリー
★5/4日 月曜・祝日、5月5日 火曜・祝日
※クイズラリーは5月5日 火曜・祝日のみ
各日午前11時から午後3時
参加費：おひとり様100円(税込)



開園時間 午前9時半から午後5時半(入園は午後5時まで)
入園料 大人300円、中学生以下無料
休園日 月曜日(休日の場合は直後の平日)
問合せ ☎052-935-8988



NHK大河ドラマ特別展「豊臣兄弟！」

★4月18日 土曜日から6月14日 日曜日

大河ドラマ「豊臣兄弟！」と連動し、秀吉・秀長が激動の戦国時代を制して天下統一への道を切り拓く軌跡を、重要な合戦や出来事を取り上げながら紐解きます。約140件の美術工芸品や歴史史料から、豊臣兄弟が生きた栄枯盛衰の時代に迫ります。



開館時間 午前10時から午後5時
入館料 大人2,000円 高大生1,200円 中学生以下無料
※上記入館料は4月7日 火曜日より変わります。
休館日 月曜日(祝日の場合は翌平日)
問合せ ☎052-935-6262

その他、詳細は徳川美術館ホームページをご確認ください。



文化のみちのInstagram
でも情報発信中！
ぜひフォローしてね！

←【公式】文化のみち/
名古屋市東区役所



発行 名古屋市観光文化交流局
歴史まちづくり推進課
電話 972-2779

施設にお越しの際は、公共交通機関をご利用下さい。