

文化のみちイベントニュース1・2月合併号

山吹学区のみなさんこんにちは。新年もよろしくお願いいたします。
「文化のみちイベントニュース」では、文化のみちエリアにある施設の
イベント情報をお届けします。みなさんお誘いあわせのうえ、ぜひお出かけください。



**2月8日日曜日は
「ふたばの日」**

2月8日 日曜日は文化のみち二葉館 開館記念日！

文化のみち二葉館は今年で開館21周年！

2月7日 土曜日と2月8日 日曜日は文化のみち二葉館入館料無料！



文化のみち二葉館

詳細や記載のないイベント情報はホームページへ↑

コスプレ体験「気分は貞奴」

★令和8年1月10日 土曜日から
1月12日 月曜日(祝日)
各日午前10時半から
午後4時まで(受付午後3時半まで)
要入館料
当日随時受付
貞奴風の衣装を着てみませんか。



「チェンバロの一日」

一般参加型コンサートin二葉館

★1月24日 土曜日
午後1時半から午後4時
(開場午後12時半)
席数：40席程度 当日先着自由席
要入館料
二葉館で聴くバロックの響き



朗読「女優・マダム貞奴」

★2月7日 土曜日
午後1時半から午後3時
当日先着自由席
ヴァイオリン演奏と共に語る
感動の物語！

開館21周年「ふたばの日」

来館者プレゼント

★2月8日 日曜日
午前10時から
先着100名様に記念品を進呈！

「天音恵那」二胡コンサート

★2月8日 日曜日
午後1時半から午後3時
当日先着自由席
癒しの音色、魂の音を感じて
ください

英語でガイド

「英語で語る二葉館の魅力」

★1月18日 日曜日
協力：東区文化のみち
ガイドボランティアの会
要入館料
申込：1月8日 木曜日
午前10時から
同館にて電話申込
(人数にゆとりがあれば
当日参加可)

ナイトイベント

「チェンバロの夕べ」

★1月24日 土曜日
午後6時半から
午後8時(開場午後6時)
席数：40席程度
料金：2,000円
申込：12月24日 水曜日
午前10時から
同館にて電話申込
二葉館で楽しむエレガントなひと時

文化のみち槿木館 2月8日 日曜日 ふたばの日は入館料無料！

記載のないイベント情報はホームページへ↑



「着物de槿木館」

★令和8年1月4日 日曜日から1月31日 土曜日
期間中に着物でご来館された方は入館料200円→160円、
名古屋市にお住いの65歳以上の方は100円→50円になり
ます！(敬老手帳をご提示ください)

吉川みな個展「ひとひらの」

★1月14日 水曜日から
1月18日 日曜日
要入館料
モデル、フォトグラファー、書道家でもある
「吉川みな」の拠点である名古屋で初個展を開催。



「インスタレーション展」要入館料

★2月3日 火曜日から2月15日 日曜日
2月3日 火曜日は名古屋おもてなし武将隊®が登場！
槿木館の建物の空間全体を一つの作品ととらえ、光・
音・映像・展示物が融合。観客は撮影も楽しみながら
五感で空間に没入し、全身で世界観を体感できる参
加型の現代美術展です。



「新春三連休イベント」要入館料

①民謡公演 聴いて、唄って初笑い
1月10日 土曜日 午後2時から午後3時
定員：40人
申込：12月12日 金曜日
午前10時から 同館にて電話申込

②五十鈴たたら舞 福招く古式の舞初め
1月11日 日曜日
午後1時半から午後2時15分
定員：40人程度(当日先着)

たたら舞ミニ体験会
午後2時15分から午後3時
参加者の方の内ご希望の方はミニ体験会
に参加できます。(定員先着30人)

③寿ぎの初釜 武家茶道で味わう初春
1月12日 月曜日(祝日)
午前10時15分から午後2時半(全8回)
定員：各回12人
料金：800円
申込：12月12日 金曜日
午前10時から 同館にて電話申込

お問い合わせ先

○文化のみち二葉館
電話番号 936-3836

○文化のみち槿木館
電話番号 939-2850

開館時間 午前10時から午後5時
休館日 月曜日(祝日の場合は直後の平日)
年末年始(12月29日～1月3日)
入館料 大人200円、名古屋市敬老手帳100円
中学生以下は無料、共通観覧券320円



<西の丸御蔵城宝館展示>

「名古屋城本丸御殿の障壁画 II期「にぎわうん々」」

★12月5日 金曜日から令和8年1月18日 日曜日

注：12月29日 月曜日から1月1日 木曜日は休館 ただし、催事等に変更になる場合があります。

対面所障壁画「風俗図」を紹介しあわせて、令和7年度に名古屋市有形文化財に指定された「享元絵巻」を特別公開します。

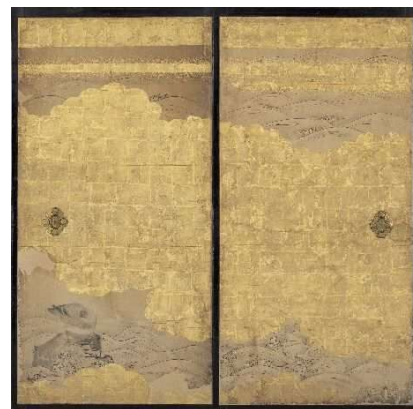
「名古屋城本丸御殿の障壁画 III期「水の意匠」」

★1月23日 金曜日から3月8日 日曜日

湯殿書院障壁画「岩波禽鳥図」の水の表現に注目します。波を描いた絵画や工芸品をお楽しみください。

なお、展示状況は名古屋城ホームページをご覧ください。

開園時間 午前9時から午後4時半 注：最終入場午後4時
入園料 大人500円、中学生以下無料
問合せ ☎052-231-1700
(名古屋城総合事務所)



重要文化財
名古屋城本丸御殿障壁画「岩波禽鳥図」(部分)
注：Ⅲ期「水の意匠」展示

徳川園



<松を寿ぐ 徳川園のお正月>

★12月13日 土曜日から令和8年1月12日 月曜日(祝日)

注：12月28日 日曜日から令和8年1月1日 木曜日は休園

<寒を遊ぶ 徳川園の冬牡丹>

★1月2日 金曜日から2月15日 日曜日

午前10時から午後4時半まで 園内各所にて開催

「新春フレゼント」

★1月2日 金曜日 午前9時半から 先着300人

新年に来園された方に「徳川園特製カレンダー」と「縁起飴」をプレゼント。

「射初め式」

★1月2日 金曜日

午前11時から午前11時半
(雨天中止)

場所：菖蒲田

愛知商業高等学校・弓道部の
皆さんによる射初めをご覧
いただけます。



「新春万歳」

★1月3日 土曜日

第1回 午前11時から正午

第2回 午後2時から午後3時

場所：徳川園ホール他園内各所

座席数：先着順各80人(立ち見可)

伝統芸能である尾張万歳「今枝社中」の皆さんが、縁起の良い
伝統芸能の祝福芸を披露します。

「まちかどコンサート」

★1月29日 木曜日

第1回 午前11時半から正午

第2回 午後2時から午後2時半

場所：徳川園ガーデンホール

座席数：先着順各80人(立ち見可)

名古屋フィルハーモニー交響楽団所属のチェロ新井さん、
クラリネット浅井さん、ピアノの三重奏をお届けします。



開園時間 午前9時半から午後5時半(入園は午後5時まで)
入園料 大人300円、中学生以下無料
休園日 月曜日(休日の場合は直後の平日)
問合せ ☎052-935-8988



徳川美術館・名古屋市蓮左文庫



企画展「日本の神々 降臨」

★令和8年1月4日 日曜日から2月1日 日曜日

神の鎮座地や祀る人々、そしてさまざまな祭りに
注目し、日本人と神との関係を紐解きます。

開館時間 午前10時から午後5時
入館料 大人1,400円 高大生 800円
(共通券) 小中学生 500円(土曜は小中高生無料)
休館日 月曜日(祝日の場合は翌平日)
年末年始(12月15日から1月3日)
問合せ ☎052-935-6262



2026年1月4日(日)～2月1日(日)
[Thematic Exhibition] KAMI: The Myriad Deities of Japan



文化のまちのInstagram
でも情報発信中！
ぜひフォローしてね！

←【公式】文化のまち/
名古屋市東区役所



発行 名古屋市観光文化交流局
歴史まちづくり推進課
電話 972-2779

施設にお越しの際は、公共交通機関をご利用下さい。