

このリーフレットは、
これからの進路を考えるための情報や
困ったときに相談できる
窓口などを掲載しています。

新たな一歩を踏み出すことになったあなたが、
あなたらしく生きていくことができる
きっかけの一つになれば幸いです。



名古屋市 子ども・若者 総合相談センター

「どこに相談したらいいのかわからない」

そんなときは、まず名古屋市子ども・若者総合相談センターにご連絡ください。

センターの職員が面談させていただき、お悩み・困りごとをじっくりお伺いして、これからの方向性をご一緒に見出し、問題解決や次への一歩をサポートします。

対象は、名古屋市在住の39才までの若者とその保護者です。

〈相談の予約やお問い合わせ〉

☎ 052-961-2544

✉ kiku@cowaka.net

<http://cowaka.net/>



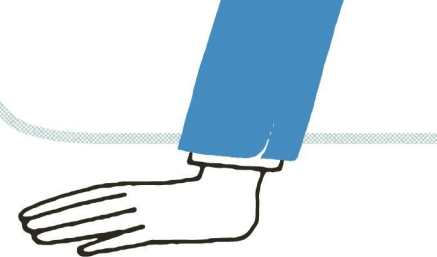
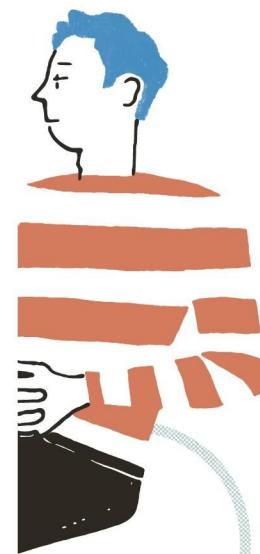
〈開所時間〉 月-土曜日（祝日・年末年始除く）
10:00-17:00

〈所在地〉 名古屋市東区1-1-4名古屋市教育館8階

〈発行〉 名古屋市子ども・若者支援地域協議会

〈問合先〉 名古屋市子ども青少年局青少年家庭課
Tel. 052-972-3258

〈発行日〉 2021年3月



高校から
離れることになった
あなたと保護者の方へ

これからの
一歩応援
します leaflet



高校を辞めることになった

あなたの 気持ちは...?



どうしたら
いいのかわからない



名古屋市子ども・若者総合相談センター

それぞれの状況・困りごとに合わせて、問題解決や次への
一歩をサポートします。

くわしくは裏面へ▶

対象：名古屋市在住の39才までの方とその保護者

名古屋市若者自立支援 ステップアップルーム（市内2か所）

自立にむけた準備をしようとする若者が、集まる場として
開所。電話相談やカウンセリングをはじめ、若者の自立に
むけた各種支援を行っています。

対象：名古屋市在住の39才までの方

北部ステップ
アップルーム
みらい HP ▶



南部ステップ
アップルーム
ミライディア HP ▶



定時制の高等学校

夜間（一部の学校では昼間）に
授業があります。

愛知県
定時制・通信制教育 ▶



高等学校 卒業資格が とりたい



通信制の高等学校

添削指導、面接指導等、通信
による教育を行います。

〈サポート校について〉
通信制高校の、学習や生活を
支援する民間の教育施設。授
業や学校行事など全日制高校
と同様な学校生活を体験でき
るところもあります。

愛知労働局HP ▶

「中卒・高校
中途退学した方や
その保護者の方へ」



高等学校卒業程度 認定試験

合格者には、日本国内の大学・短大・専門学校の受験資格が
与えられます。また、高等学校卒業と同等以上の学力がある者
として認定され、就職、資格試験等に活用できます。

（最終学歴は高等学校卒業とはなりません）

〈高等学校卒業程度認定試験に向けた学習支援〉

市内で支援・相談の場が
開かれています。（無料）

愛知県教育委員会
生涯学習課
「若者・外国人未来応援事業」▶



公的職業訓練

（公共職業訓練・求職者支援訓練）

就職に必要な技術や技能を習得するための職業
訓練です。

各課程やコースによって、訓練期間や必要経費・
受験資格などが異なります。金属加工や建築、
電気工事などの訓練科目があります。

愛知労働局HP ▶
職業訓練



専門的な技能・技術を 身に付けたい

高等専修学校

専修学校には、入学資格の違いにより、
高等課程、専門課程、一般課程の3つの
課程があり、高等課程は中学校卒業者
等を対象としています。

また学校によっては、技能連携等により
高等学校卒業の資格をとることも可能
です。

一般社団法人
愛知県専修学校
各種学校連合会HP ▶



社会に出て働きたい



ヤング・ジョブ・あいち /愛知わかものハローワーク

適性診断や専門のカウンセラーによる
職業相談、面接トレーニングなど、就職
活動に関するサポートを行っています。

ハローワーク

仕事を探しているあらゆる年齢層の方を対象に、
仕事の相談・紹介等を行っています。



HP ▶



名古屋市 若者・企業リンクサポート

「はたらくこと」が上手いかずに悩んでいる方
に対し、ご自身にあった仕事内容や企業との相性
を見極めながら就職先を探したり、就職後も長く働
くことができるように、長期的なサポートを行って
います。

対象：名古屋市在住の39才までの方

なごや若者サポートステーション

働くことに踏み出したい若者や、その保護者からの
各種相談への対応、愛知県全域の各種支援情報の
提供、独自プログラムによるコミュニケーション
トレーニング等、働くための支援を行っています。

HP ▶

