

利用手続き

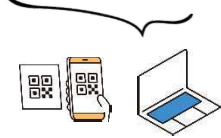
について

やること

手続きの説明など

1. システムの利用準備

ネット端末と
認証情報通知書
をご用意ください



予約システムにアクセスしてログインしてください。
生徒ログインと保護者ログインがあります。
利用準備時は**保護者ログイン**してください。

こちらのURL からアクセスしてください。
スマートフォン向けサイト <https://www.schoollunch.city.nagoya.jp/mobile/>
パソコン向けサイト <https://www.schoollunch.city.nagoya.jp/pc/>

スマートフォン



パソコン



スマートフォンやパソコンから
アクセスしてください。
ネット端末をお持ちでない方は
よくある質問を参照してください。

保護者パスワード変更・メールアドレスの登録を行ってください。



保護者機能のセキュリティ確保のため、
ご自身で変更してください。
お子さまには、保護者パスワードを
伝えないようにしてください。

保護者のメールアドレスを登録してください。
**登録すると、システムからの通知機能
利用できます。**

2. ランチ代の入金

クレジットカードや払込票（コンビニ・スマートフォンアプリ）
でランチ代を支払います。

スクールランチは**前払い制**です。
クレジットカードや払込票（コンビニ・スマートフォンアプリ）で
入金してシステム残額にチャージしてから予約をしてください。

3. ランチの予約

ランチを予約します。

食べたい日のランチメニューを選択して予約してください。
日ごとに予約期限がありますのでご注意ください。

どちらを
選ぶのかな



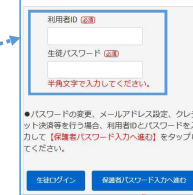
認証情報通知書



生徒ログイン

- ・予約ができます
 - ・残額の確認ができます
- ※入金や設定に関することは行えません。一旦ログアウトして保護者ログインしてください。

システムにログインする



保護者パスワードで認証する



保護者ログイン

- 予約に加えて、次のことができます。
- ・クレジットカードでの入金
 - ・入金履歴の確認
 - ・個人設定（お知らせ通知、アレルギー等）

「ログインする」が表示されな
きは、menuから



メール通知機能

- ①予約システムの受付完了通知
システムで操作した予約内容や行事の変更等により予約状況が変わった際に通知します。
- ②ID・パスワードの照会
IDとパスワードが分からなくなってしまっても確認ができます。
- ③入金の完了通知
支払い手続き後、システム残額に反映されたことを通知します。
- ④お知らせ通知
システムのお知らせに掲載された内容をメールにも通知します。

メールアドレスの登録前に、
lunch_info@nagoya-lunch.jp
からの受信許可設定を
してください。



クレジットカード

予約システムに**保護者ログイン**をして
ネット上で決済します。
決済後すぐに残額に反映されます。



コンビニ・スマートフォンアプリ

コンビニ・スマートフォンアプリでの
入金には**払込票**を使用します。
支払いの**翌平日の午後3時以降**に残額に反映されます。

スクールランチの予約は、原則、
ランチを食べる日の3日前（土曜、日曜、祝日を除く）の午後1時30分までです。
※4月・9月・1月や3学期は例外の期限が設定されることがあります。
その場合は事前にお知らせします。