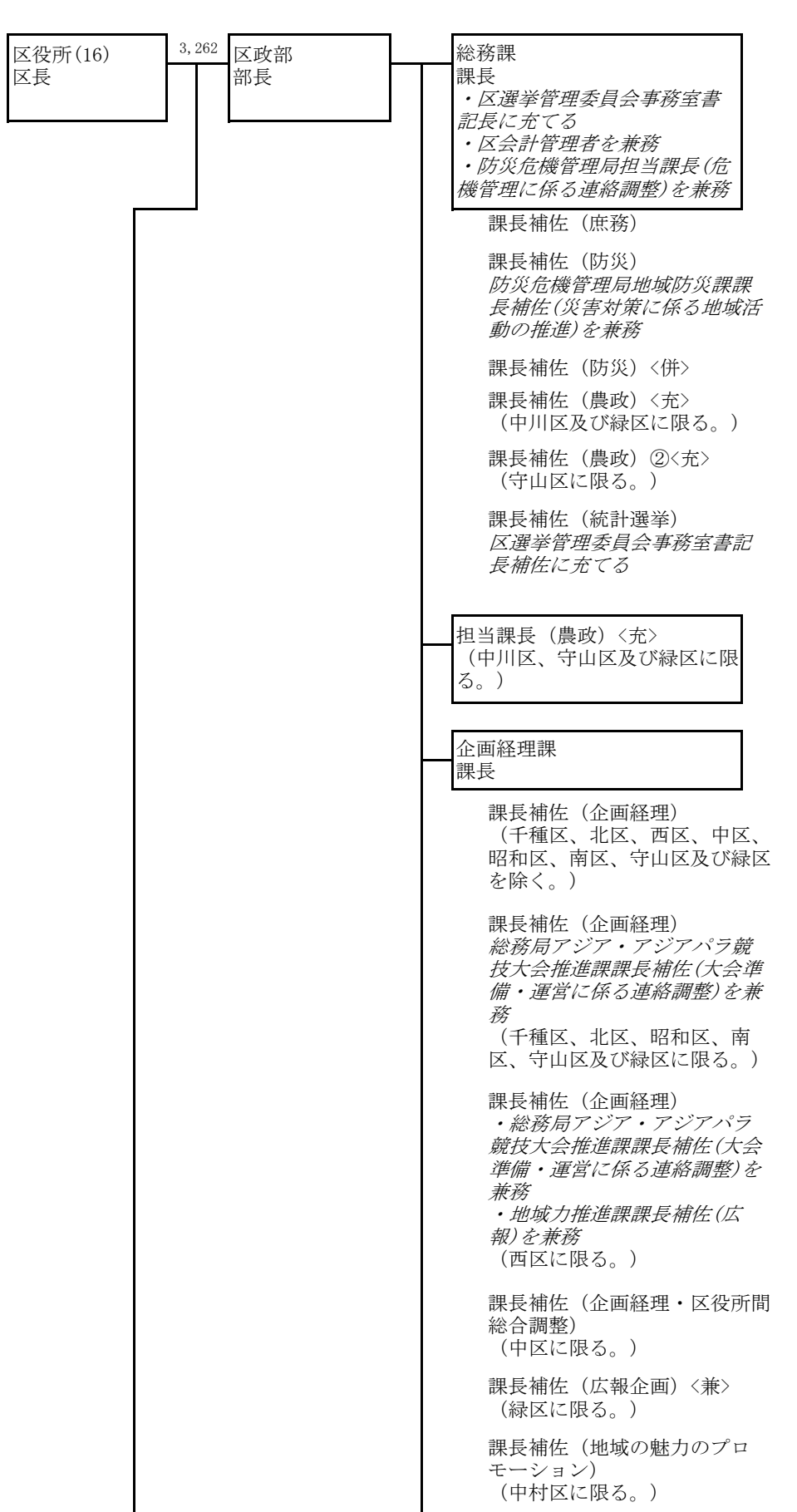


〈区役所〉



〈区 役 所〉

課長補佐（スマート窓口に係る業務改革）〈兼〉
（東区、中村区及び緑区に限る。）

担当課長（区政運営の推進）
〈兼〉②〈併〉

地域力推進課
課長

課長補佐（地域力推進）
（中村区、熱田区及び名東区を除く。）

課長補佐（地域力推進）
総務局アジア・アジアパラ競技大会推進課課長補佐(大会準備・運営に係る連絡調整)を兼務
（中村区、熱田区及び名東区に限る。）

課長補佐（生涯学習）
（東区、西区、中区、瑞穂区、港区及び天白区を除く。）

課長補佐（生涯学習）
総務局アジア・アジアパラ競技大会推進課課長補佐(大会準備・運営に係る連絡調整)を兼務
（東区、瑞穂区、港区及び天白区に限る。）

課長補佐（生涯学習・スポーツの推進）
（西区に限る。）

課長補佐（生涯学習・スポーツの推進）
総務局アジア・アジアパラ競技大会推進課課長補佐(大会準備・運営に係る連絡調整)を兼務
（中区に限る。）

課長補佐（区の特性に応じた地域の活力向上）
保健福祉センター福祉部福祉課課長補佐(地域包括ケア推進に係る地域の活力向上)を兼務
（北区に限る。）

課長補佐（区の特性に応じた地域の活力向上）
（港区、守山区及び天白区に限る。）

課長補佐（区の特性に応じた地域の活力向上）
総務局アジア・アジアパラ競技大会推進課課長補佐(大会準備・運営に係る連絡調整)を兼務
（中川区に限る。）

〈区 役 所〉

課長補佐（地域の魅力の向上・発信）
（千種区、東区、昭和区、瑞穂区、熱田区、南区及び名東区に限る。）

課長補佐（地域の魅力の向上・発信）
区政部企画経理課課長補佐(広報企画)を兼務
（緑区に限る。）

課長補佐（地域の魅力の発信・観光推進）
（西区に限る。）

課長補佐（広報）〈兼〉
（西区に限る。）

課長補佐（地域の魅力の向上・多文化共生の推進）
（中区に限る。）

市民課
課長

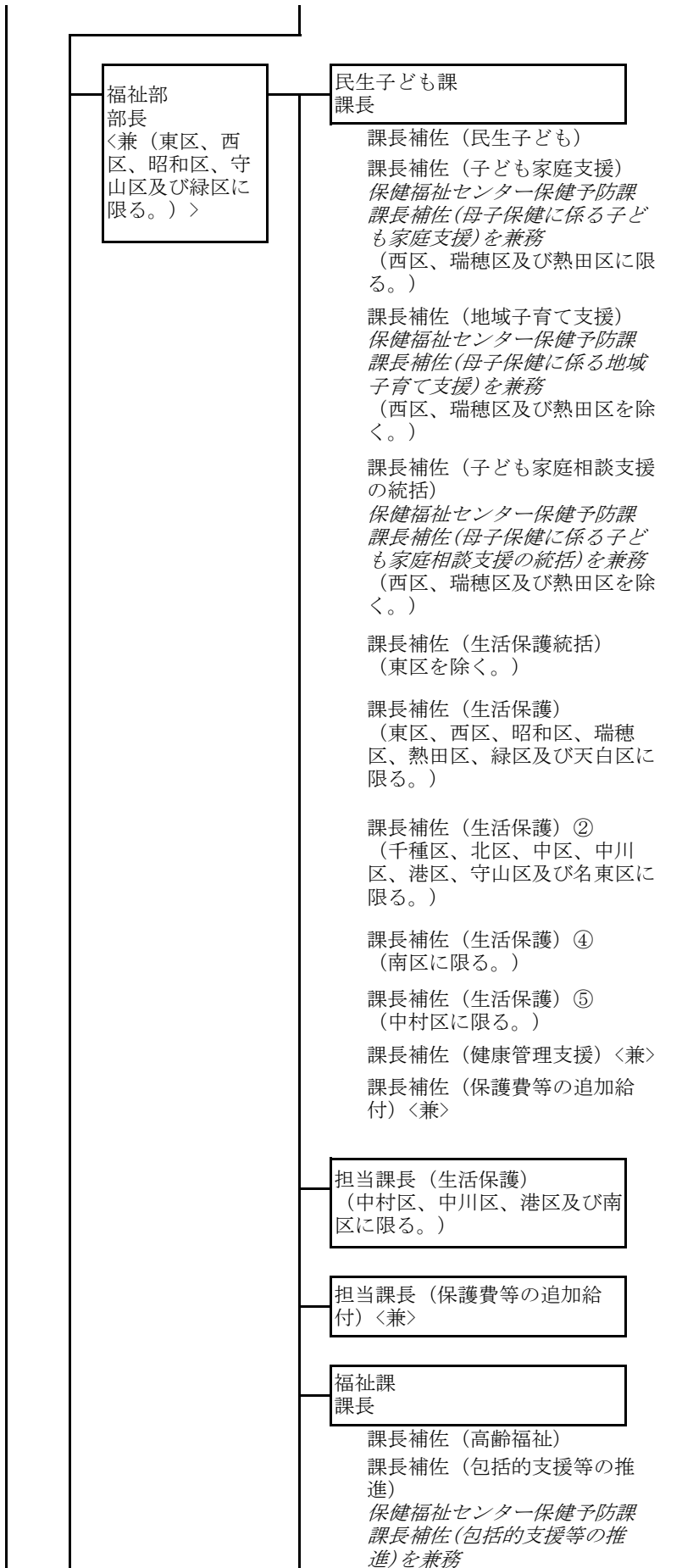
課長補佐（戸籍）
課長補佐（住民記録）
課長補佐（個人番号カード交付に係る調整）
課長補佐（個人番号カード交付等に係る調整）〈兼〉②
課長補佐（スマート窓口の導入調整）〈兼〉
（東区、中村区及び緑区に限る。）
課長補佐（郵送証明）
（熱田区に限る。）

保健福祉センター
所長
（注1）
保健福祉センター福祉部長を兼務（注2）
保健福祉センター保健予防課課長補佐(医務)を事務取扱
（注3）
健康福祉局担当部長(健康危機管理対応力強化に係る総合調整)を兼務
保健福祉センター保健予防課課長補佐(医務)を事務取扱
（注4）

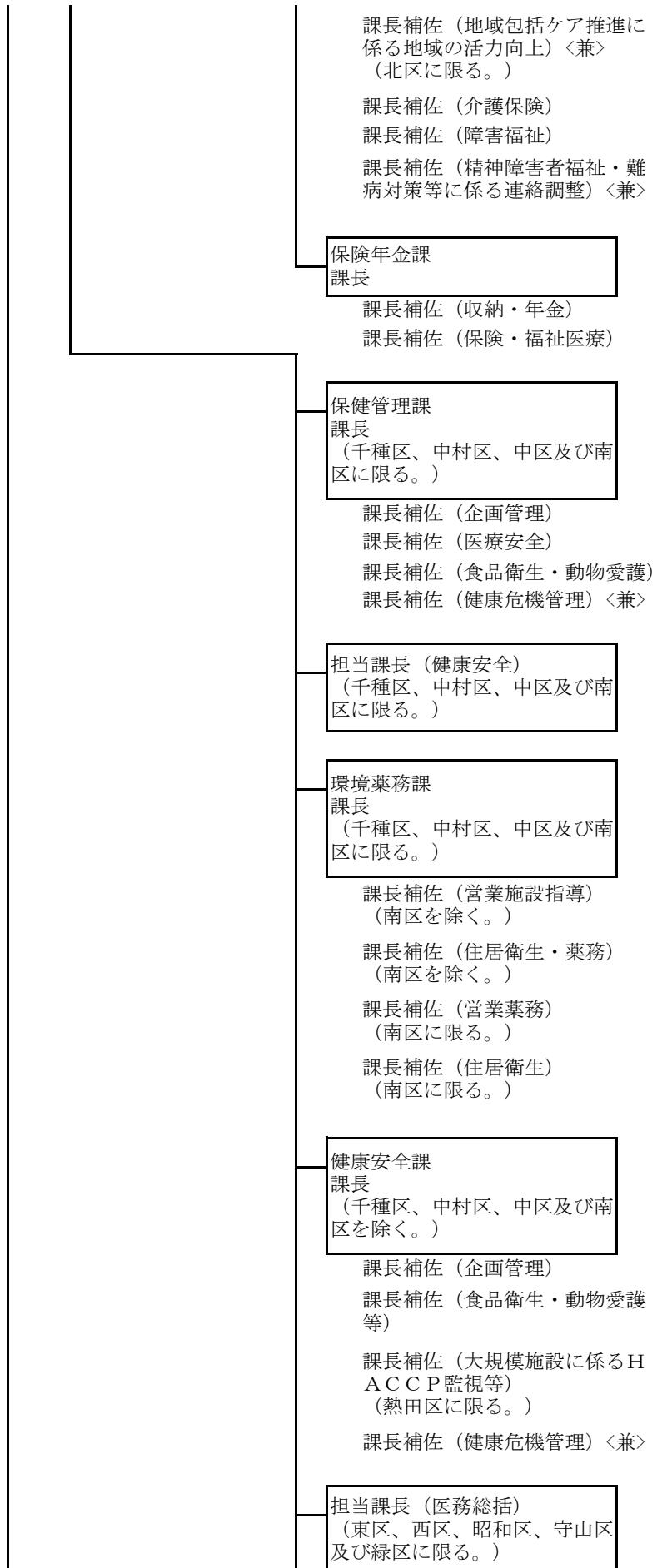
（注1）千種区に限る。
（注2）東区、西区、昭和区、守山区及び緑区に限る。
（注3）北区、中村区、中区、瑞穂区、熱田区、中川区、港区、名東区及び天白区に限る。
（注4）南区に限る。

※区役所保健福祉センター所長(医事職に限る)及び区役所保健福祉センター担当課長(医務総括)は健康福祉局保健所保健センター長に充てる。
また、区役所保健福祉センター(福祉部を除く)に所属する職員は、健康福祉局保健所保健センターにおいて同一の名称の職に充てる。

〈区 役 所〉



〈区 役 所〉



〈区 役 所〉

公害対策課
課長
(西区、港区、南区及び名東区に限る。)

課長補佐 (環境活動推進)

課長補佐 (規制指導)
(西区、南区及び名東区に限る。)

課長補佐 (規制指導) ②
(港区に限る。)

保健予防課
課長

課長補佐 (保健感染症)
保健福祉センター保健管理課
課長補佐 (健康危機管理) を兼務
(千種区、中村区、中区及び南区に限る。)

課長補佐 (保健感染症)
保健福祉センター健康安全課
課長補佐 (健康危機管理) を兼務
(千種区、中村区、中区及び南区を除く。)

課長補佐 (医務)
(千種区及び緑区に限る。)

課長補佐 (医務) <事取>
(千種区、東区、西区、昭和区、守山区及び緑区を除く。)

課長補佐 (公害保健)
(熱田区、中川区、港区及び南区に限る。)

課長補佐 (精神保健・健康づくり)

・保健福祉センター福祉部福祉課課長補佐 (精神障害者福祉・難病対策等に係る連絡調整) を兼務

・区役所支所区民福祉課課長補佐 (精神障害者福祉・難病対策等に係る連絡調整) を兼務

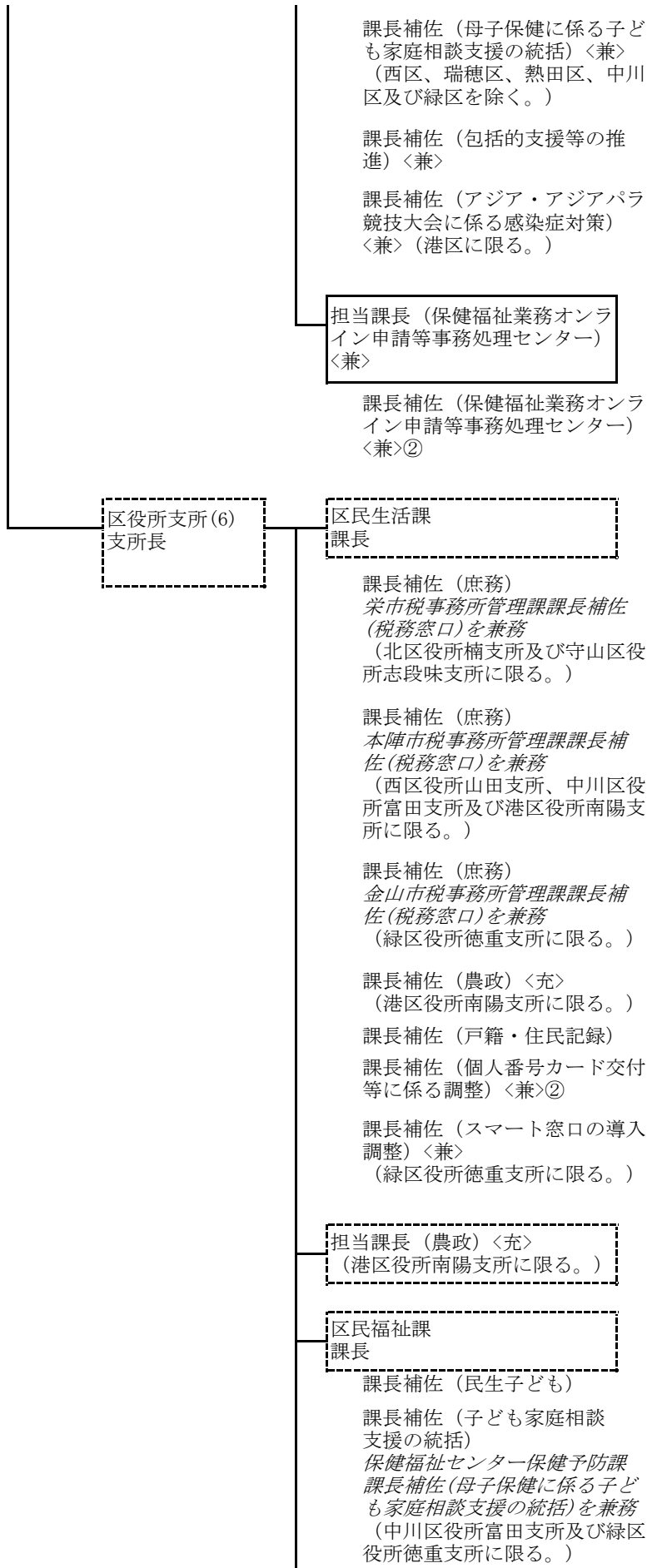
課長補佐 (保健看護)
保健福祉センター福祉部民生子ども課課長補佐 (健康管理支援) を兼務

課長補佐 (母子保健に係る子ども家庭支援) <兼>
(西区、瑞穂区及び熱田区に限る。)

課長補佐 (母子保健に係る地域子育て支援) <兼>
(西区、瑞穂区及び熱田区を除く。)

課長補佐 (母子保健に係る子ども家庭相談支援の統括) ②<兼>
(中川区及び緑区に限る。)

〈区 役 所〉



〈区 役 所〉

課長補佐（生活保護統括）
（中川区役所富田支所に限
る。）

課長補佐（生活保護）

課長補佐（高齢福祉・介護保険）

課長補佐（障害福祉）

課長補佐（精神障害者福祉・難
病対策等に係る連絡調整）〈兼〉

課長補佐（保険・福祉医療・年
金）

課長補佐（保護費等の追加給
付）〈兼〉

担当課長（保護費等の追加給
付）〈兼〉

担当課長（保健福祉業務オンラ
イン申請等事務処理センター）
〈兼〉

課長補佐（保健福祉業務オンラ
イン申請等事務処理センター）
〈兼〉②

〈区 役 所〉

区役所名	千種区役所	東区役所	北区役所	西区役所	中村区役所	中区役所	昭和区役所	瑞穂区役所
区	211	128	191	176	248	185	151	148
区政部	61	47	57	52	59	59	51	50
総務課	16	14	16	16	16	17	14	14
企画経理課	4	4	4	4	8	5	4	4
地域力推進課	15	12	15	15	10	12	13	13
市民課	25	16	21	16	24	24	19	18
保健福祉センター	149	80	133	123	188	125	99	97
福祉部	92	50	95	71	123	66	67	66
民生子ども課	40	19	40	26	70	31	28	27
福祉課	26	16	27	22	27	16	21	20
保険年金課	25	15	27	23	25	18	18	18
保健管理課/健康安全課	17	11	10	12	18	18	10	10
環境業務課	13	----	----	----	17	18	----	----
公害対策課	----	----	----	14	----	----	----	----
保健予防課	26	18	27	25	29	22	21	20

区役所名	熱田区役所	中川区役所	港区役所	南区役所	守山区役所	緑区役所	名東区役所	天白区役所
区	148	214	206	245	186	192	192	173
区政部	57	65	57	58	59	60	58	57
総務課	16	21	18	16	20	19	15	16
企画経理課	4	4	4	4	4	4	4	4
地域力推進課	12	17	15	14	14	17	15	15
市民課	24	22	19	23	20	19	23	21
保健福祉センター	90	148	148	186	126	131	133	115
福祉部	53	101	91	113	86	83	84	80
民生子ども課	22	45	45	62	39	32	39	36
福祉課	16	27	22	25	23	25	23	23
保険年金課	15	28	23	25	23	25	21	20
保健管理課/健康安全課	16	12	11	16	10	10	10	10
環境業務課	----	----	----	12	----	----	----	----
公害対策課	----	----	14	12	----	----	12	----
保健予防課	20	34	31	32	29	37	26	24

区役所支所名	北区役所 楠支所	西区役所 山田支所	中川区 富田支所	港区役所 南陽支所	守山区役所 志段味支所	緑区役所 徳重支所
支所	43	48	58	37	30	52
区民生活課	14	16	17	16	9	18
区民福祉課	28	31	40	20	20	33