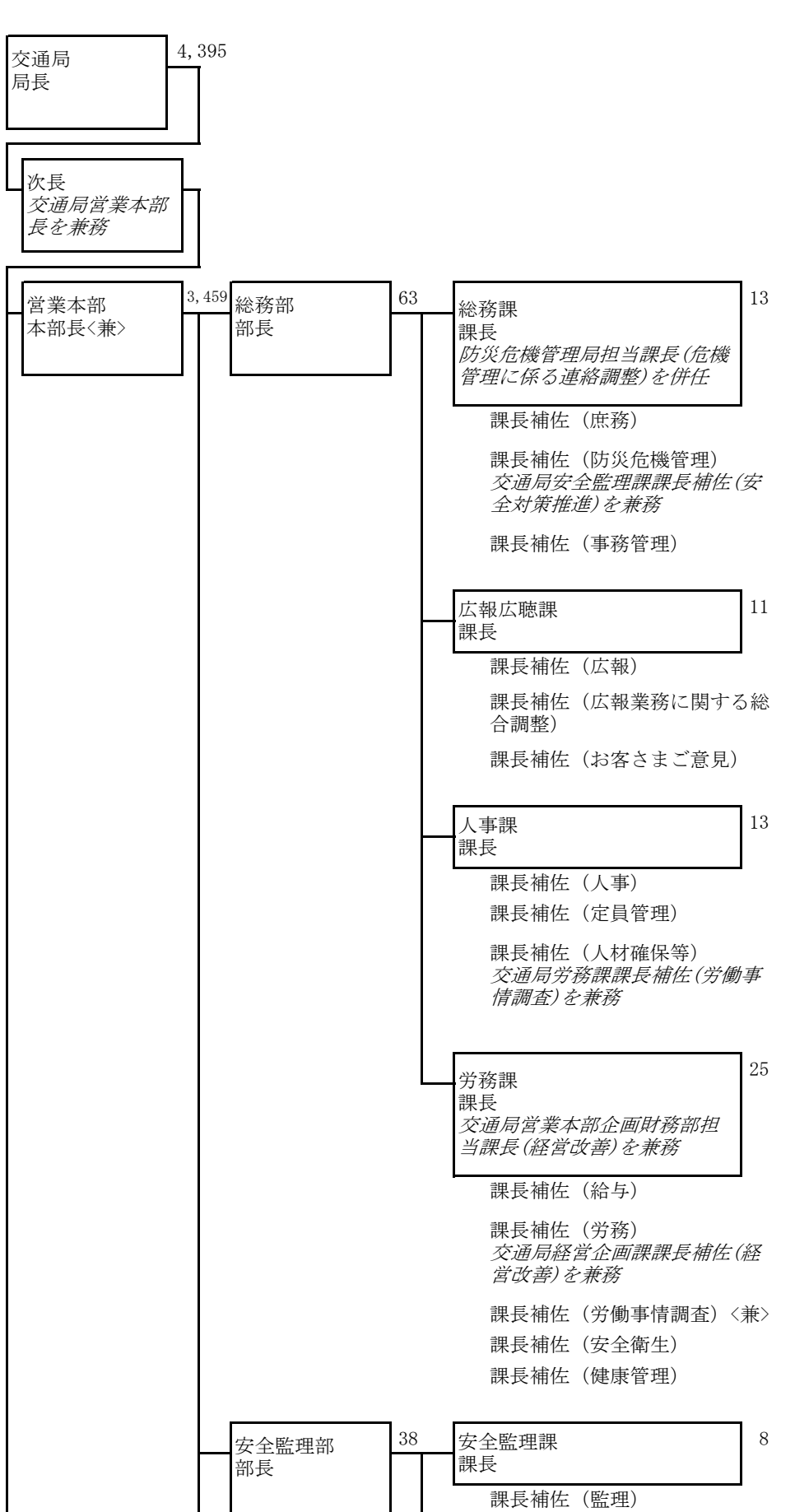
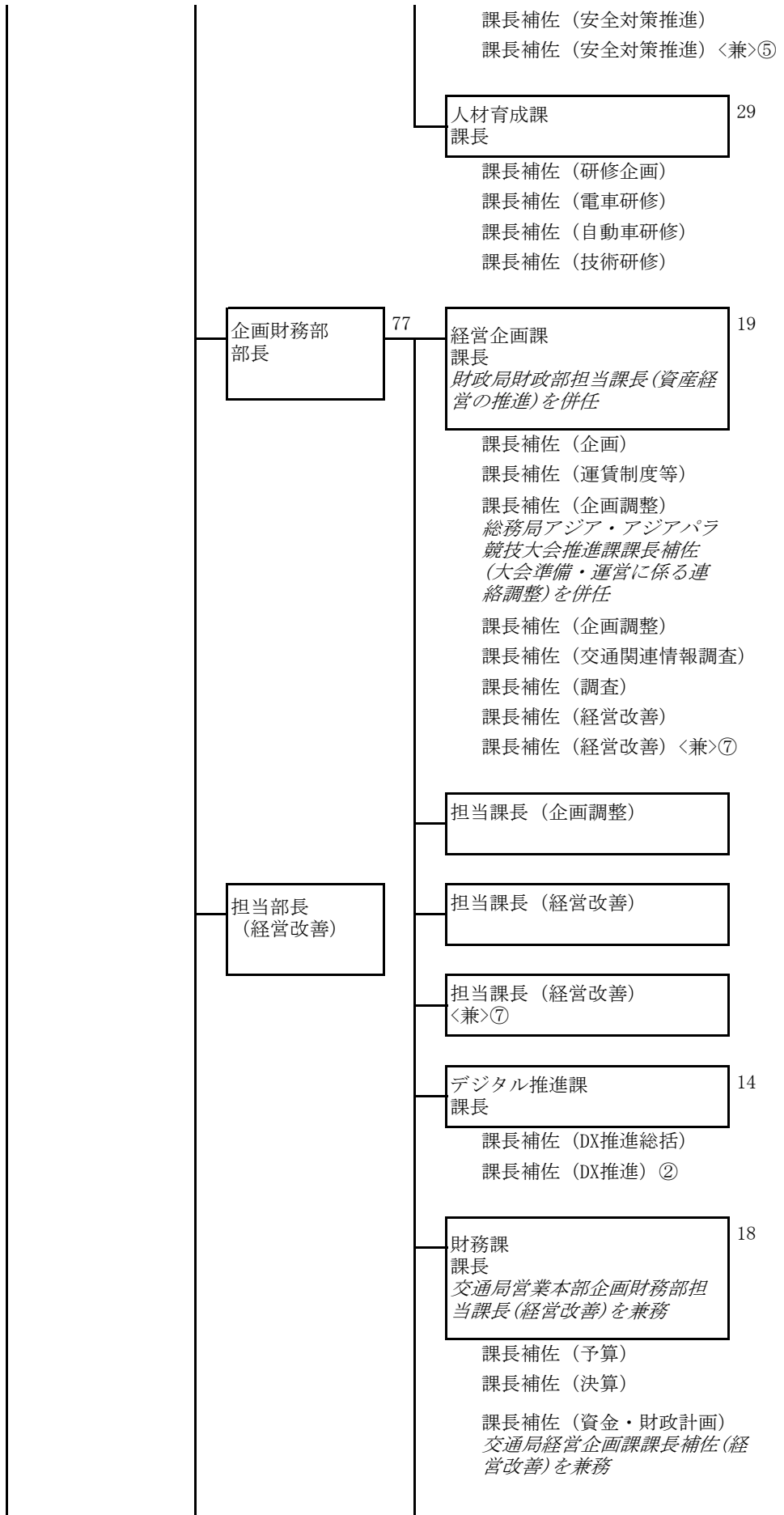


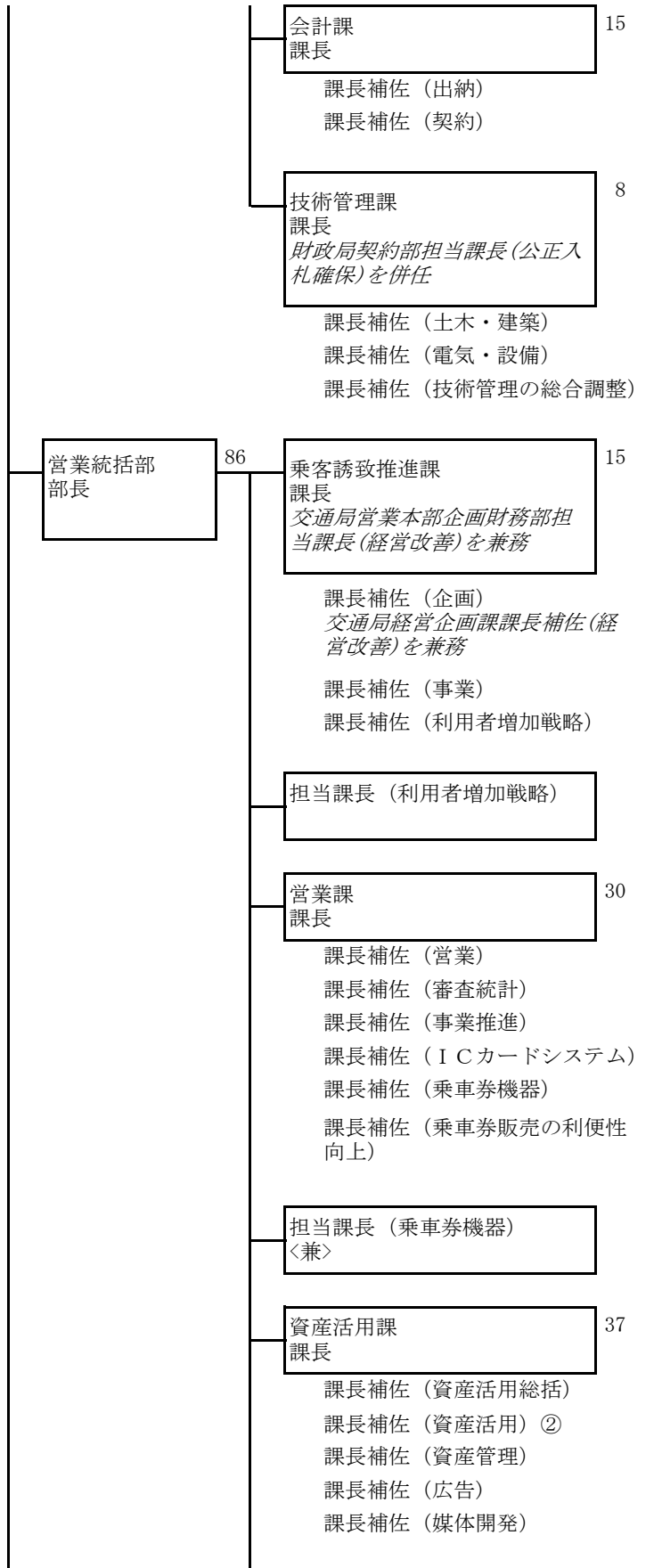
〈交通 局〉



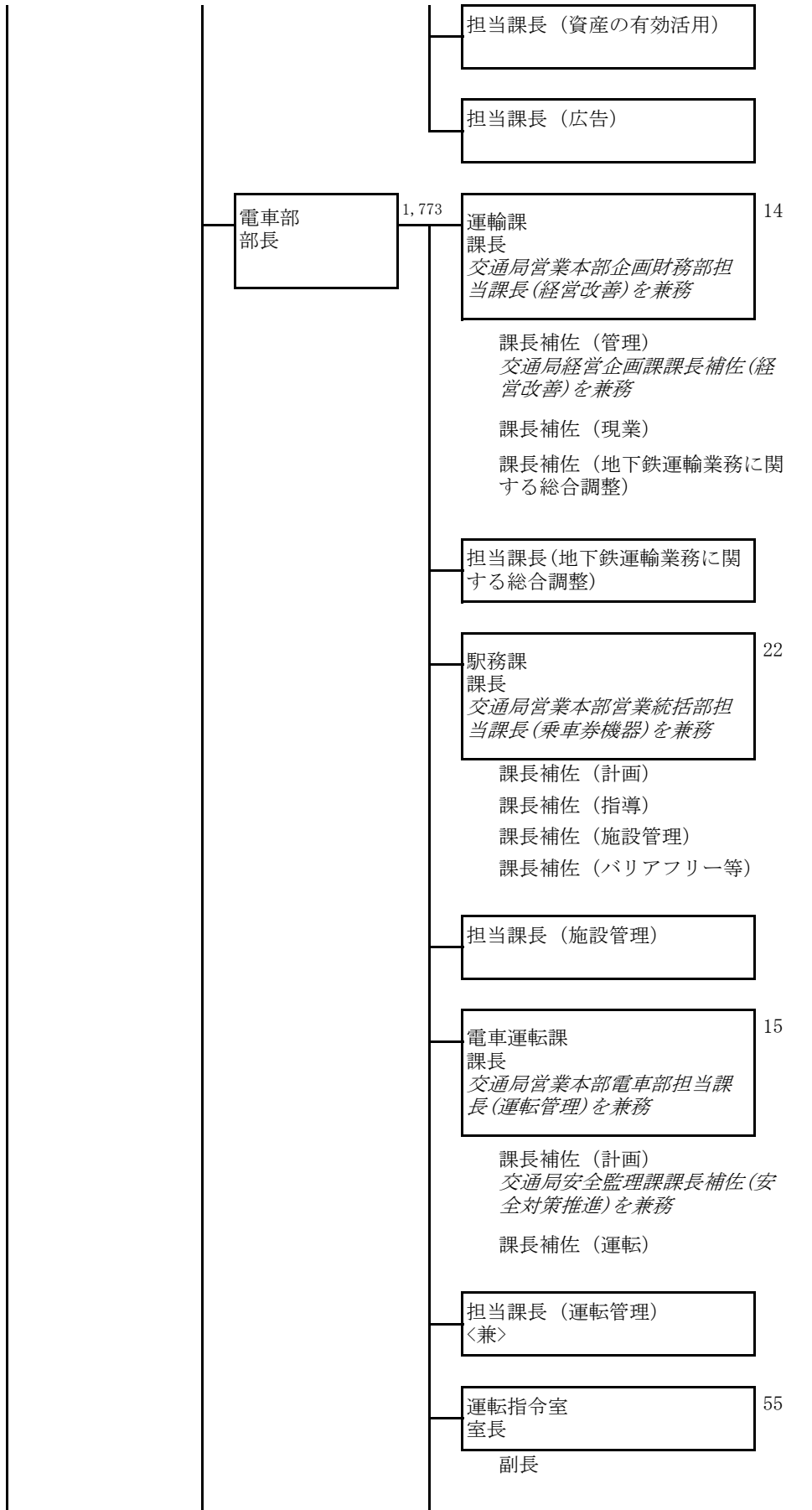
〈交通 局〉



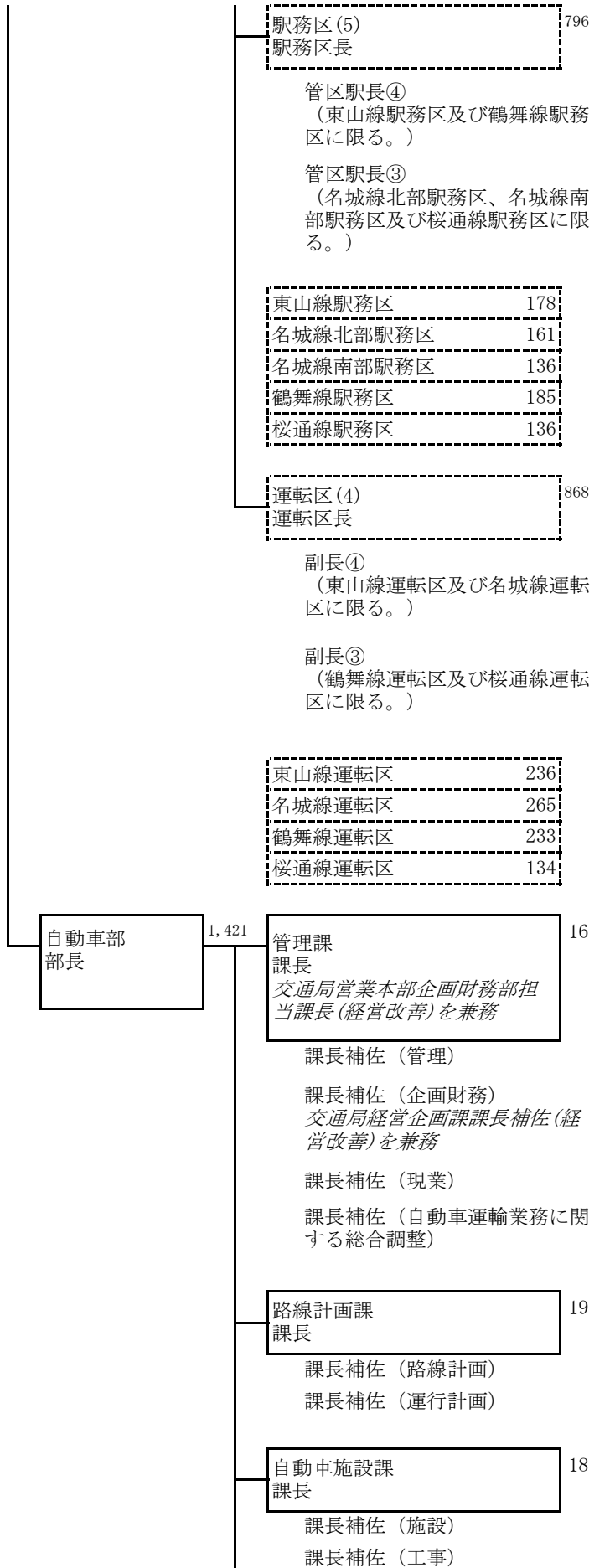
〈交通局〉



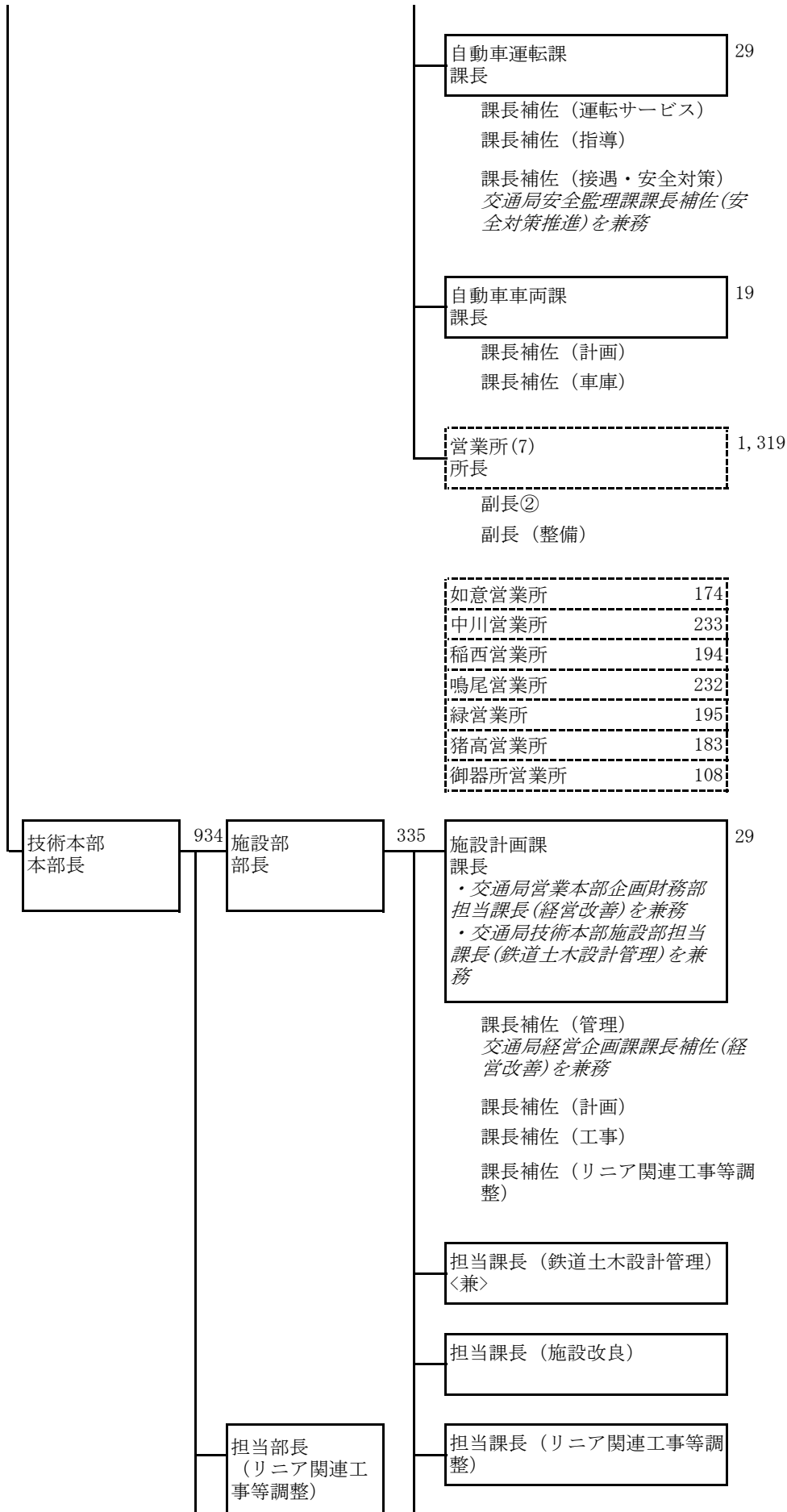
〈交通 局〉



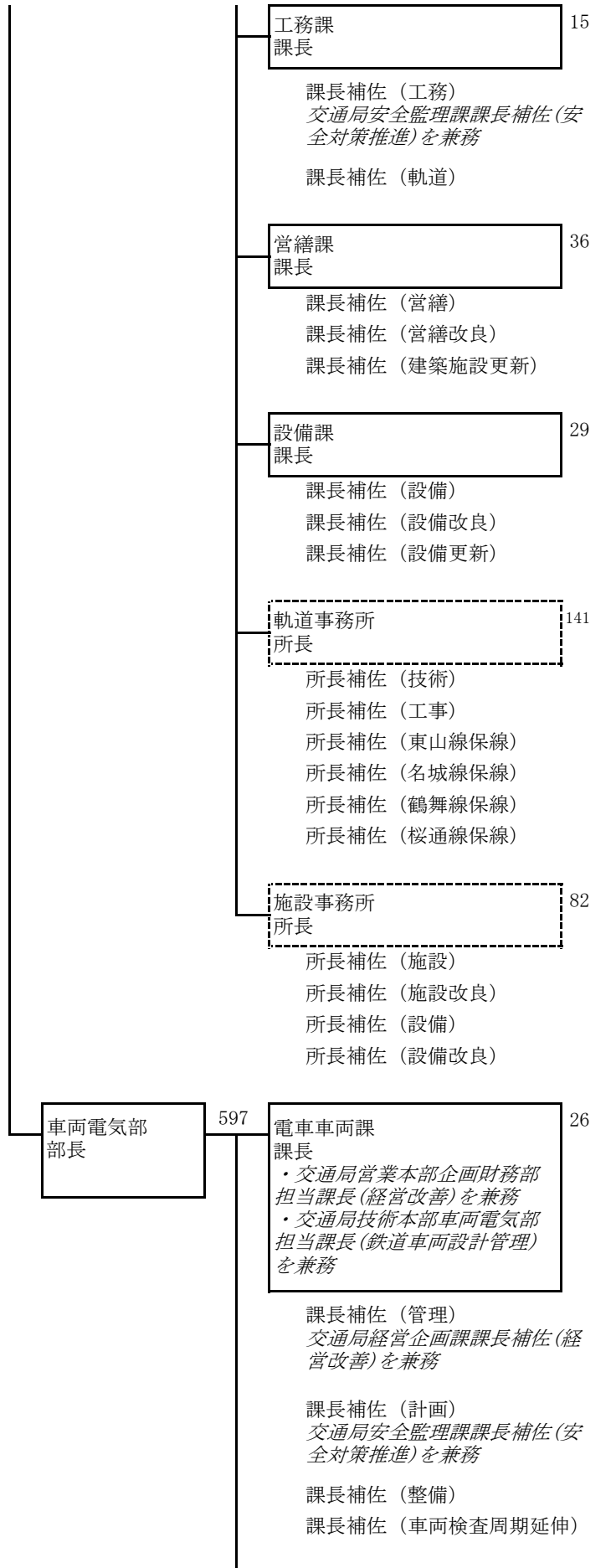
〈交通局〉



〈交通局〉



〈交通局〉



〈交 通 局〉

担当課長（鉄道車両設計管理） 〈兼〉	
電気課 課長 交通局技術本部車両電気部担 当課長（鉄道電気設計管理）を 兼務	43
課長補佐（計画） 課長補佐（電力） 課長補佐（信号通信） 課長補佐（電気設備更新）	
担当課長（鉄道電気設計管理） 〈兼〉	
担当課長（電気設備更新）	
藤が丘工場 工場長	111
工場長補佐（管理） 工場長補佐（検車） 工場長補佐（修車）	
名港工場 工場長	94
工場長補佐（管理） 工場長補佐（検車） 工場長補佐（修車）	
日進工場 工場長	132
工場長補佐（管理） 工場長補佐（検車） 工場長補佐（徳重検車） 工場長補佐（修車）	
電気事務所 所長	189
所長補佐（管理） 所長補佐（工事） 所長補佐（変電） 所長補佐（東山線電路） 所長補佐（名城線電路） 所長補佐（鶴舞線電路） 所長補佐（桜通線電路） 所長補佐（東山線信号通信） 所長補佐（名城線信号通信） 所長補佐（鶴舞線信号通信） 所長補佐（桜通線信号通信）	