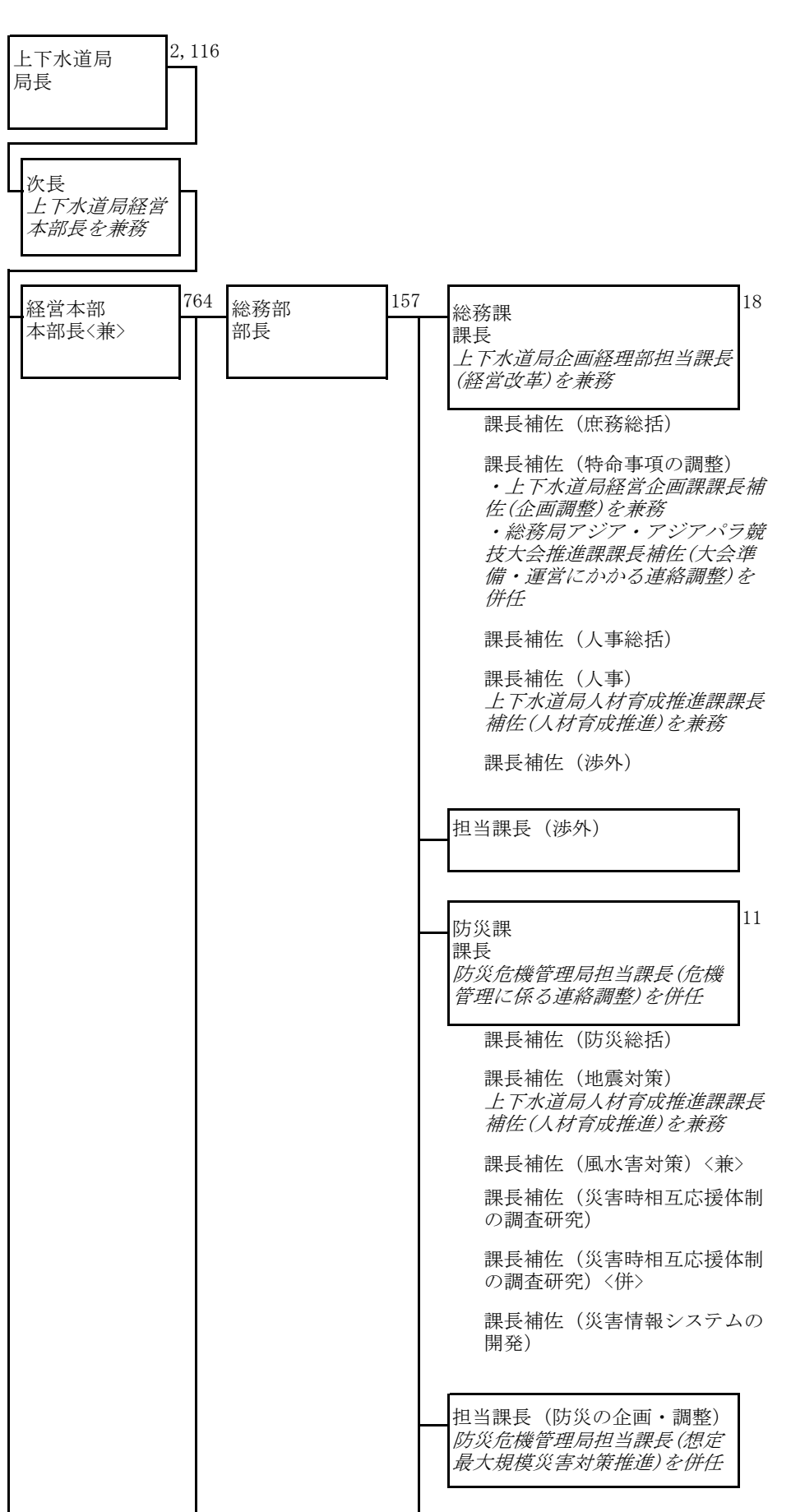
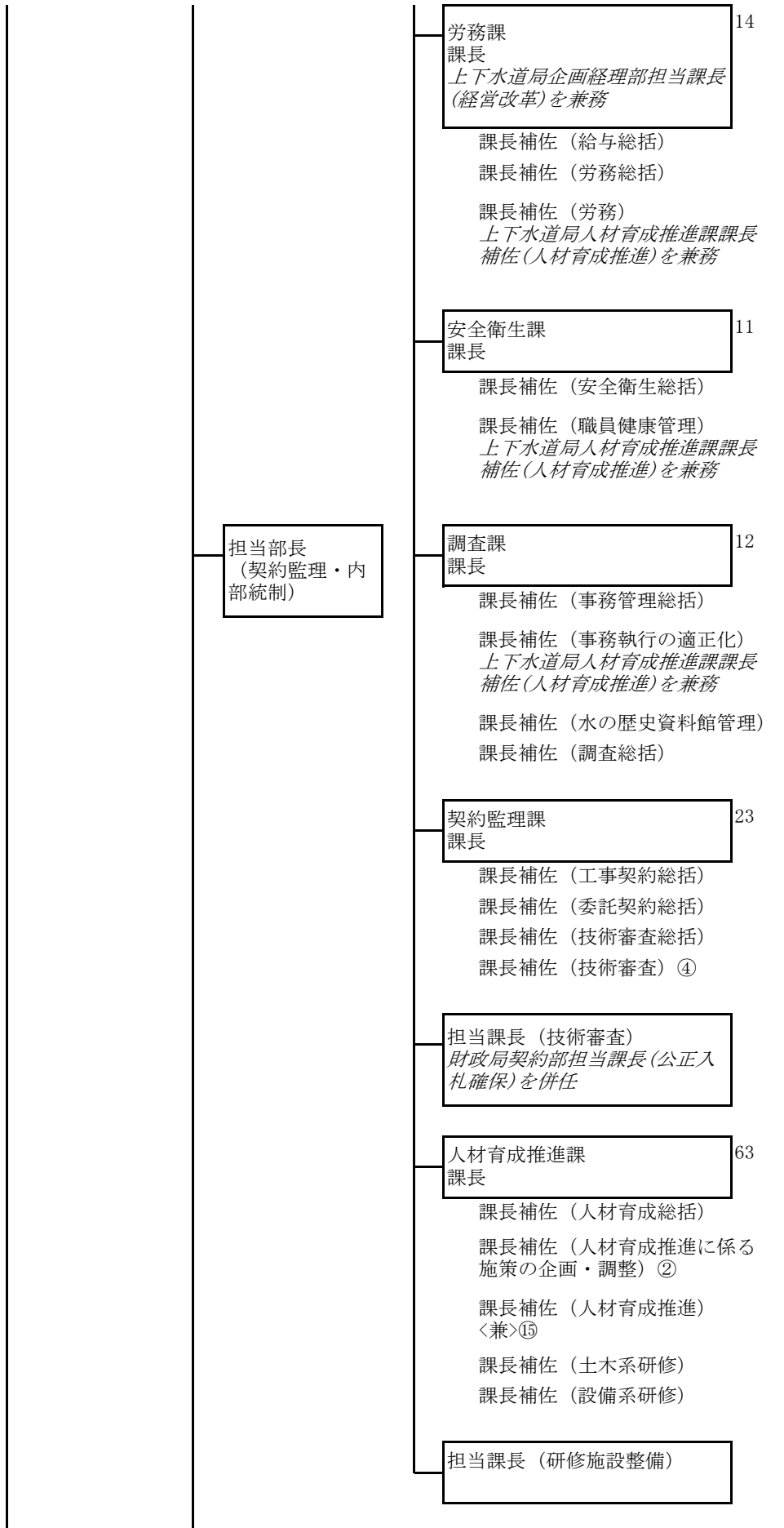


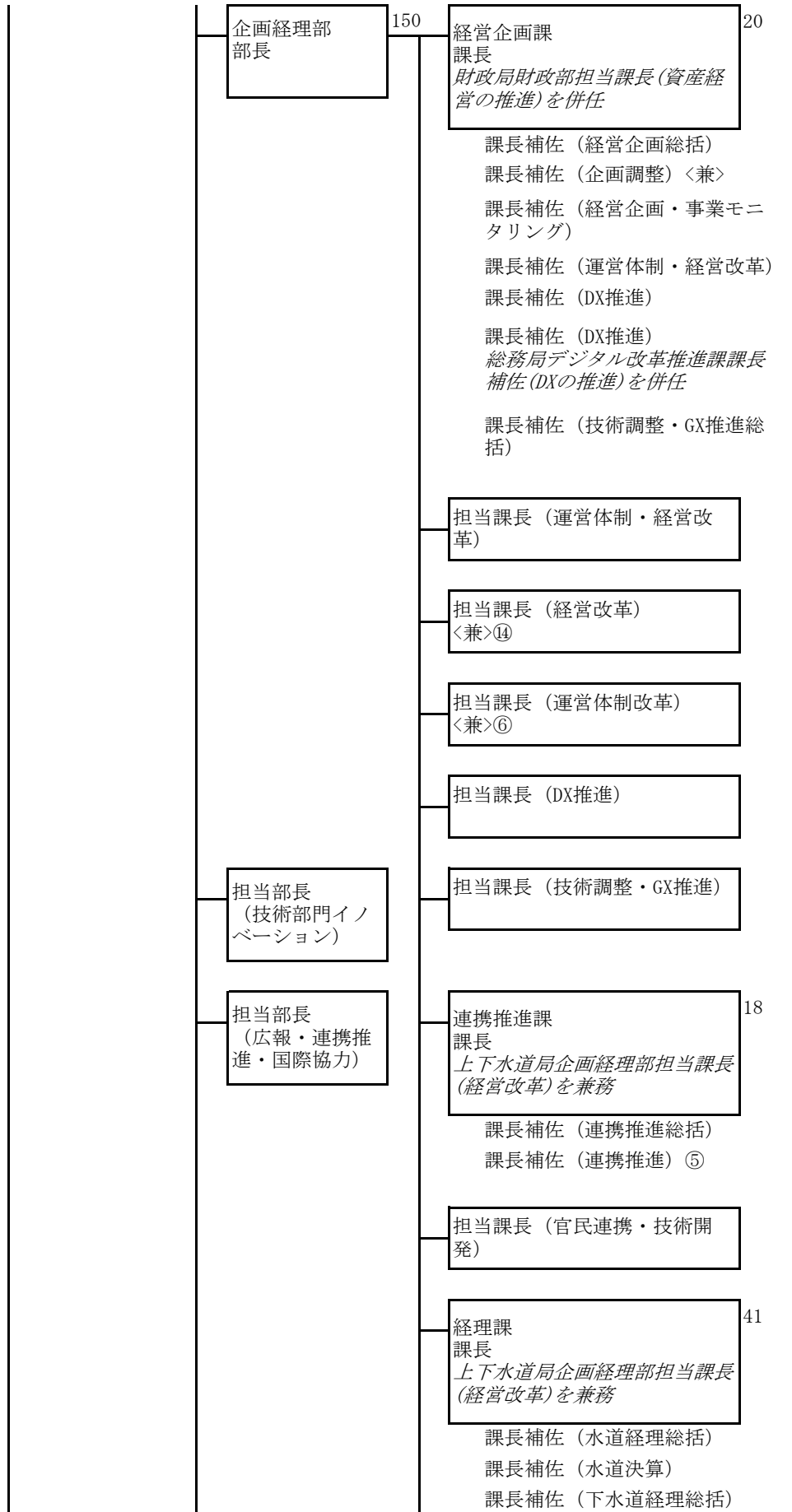
〈上下水道局〉



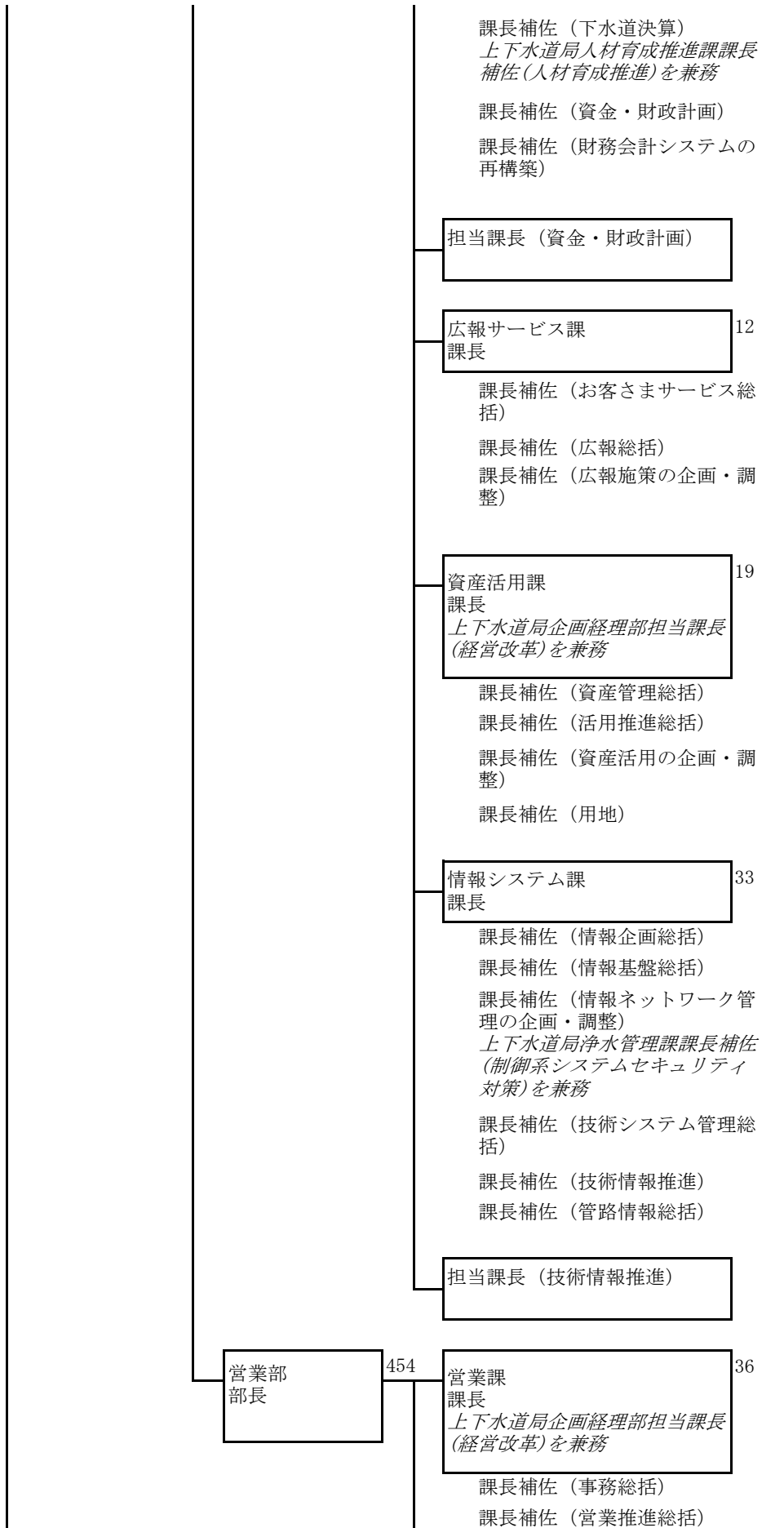
〈上下水道局〉



〈上下水道局〉



〈上下水道局〉



〈上下水道局〉

課長補佐（営業業務の企画・調整）

課長補佐（受付センター管理総括）

課長補佐（営業システム管理総括）

担当課長（営業業務の企画・調整）
 上下水道局企画経理部担当課長
 (運営体制改革)を兼務

担当課長（受付センター・営業システム）

料金課
 課長

34

課長補佐（料金総括）

課長補佐（検針業務の効率化）

課長補佐（料金関係委託管理）

課長補佐（収納管理総括）

課長補佐（利用促進総括）

課長補佐（利用促進）

担当課長（利用促進）

給排水設備課
 課長
 上下水道局企画経理部担当課長
 (経営改革)を兼務

47

課長補佐（給排水総括）

課長補佐（排水設備）

課長補佐（貯水槽水道・排水設備指導）

課長補佐（審査総括）

課長補佐（量水器総括）

課長補佐（給排水業務の企画・調整）

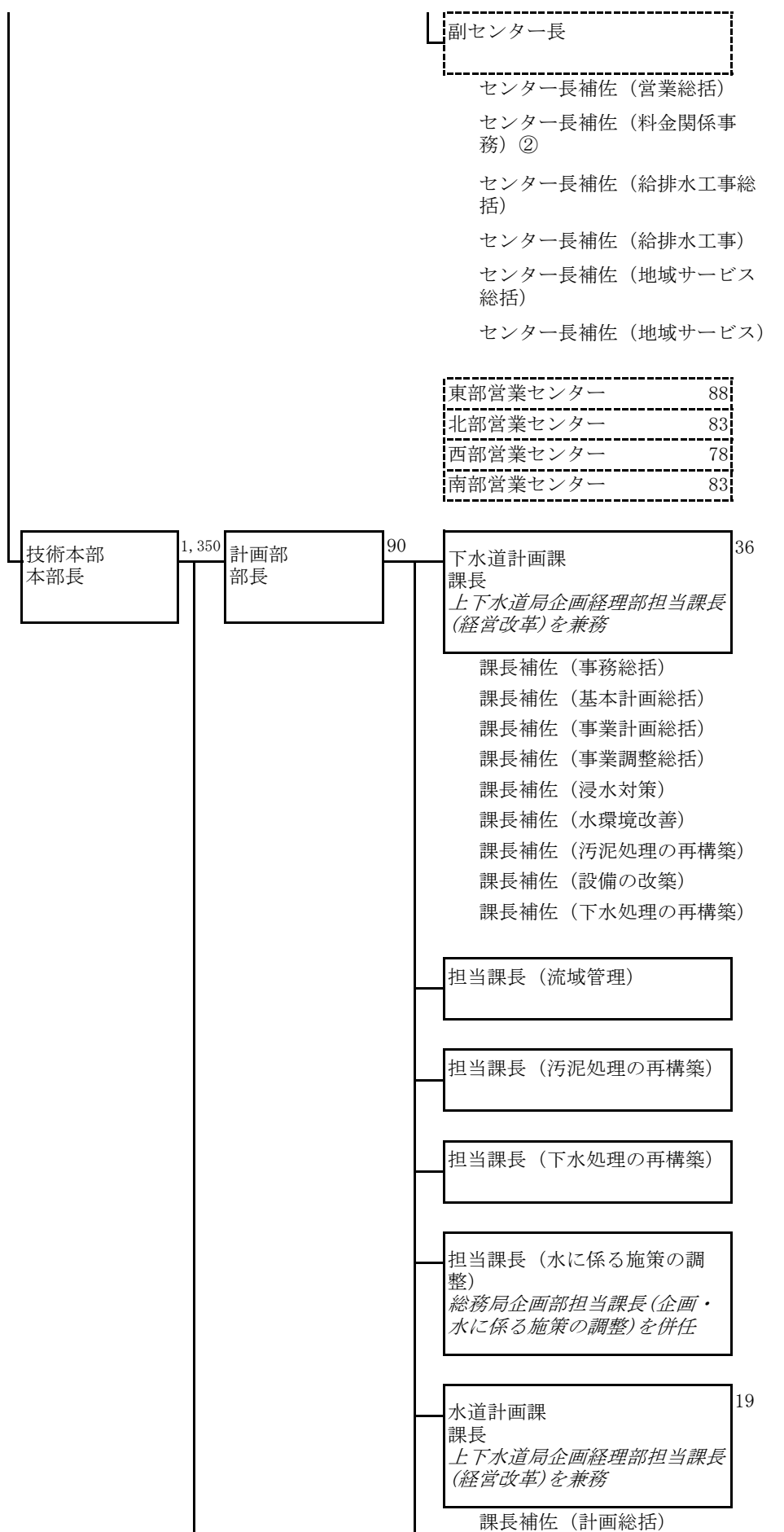
上下水道局人材育成推進課課長
 補佐(人材育成推進)を兼務

担当課長（給排水業務の企画・調整）
 上下水道局企画経理部担当課長
 (運営体制改革)を兼務

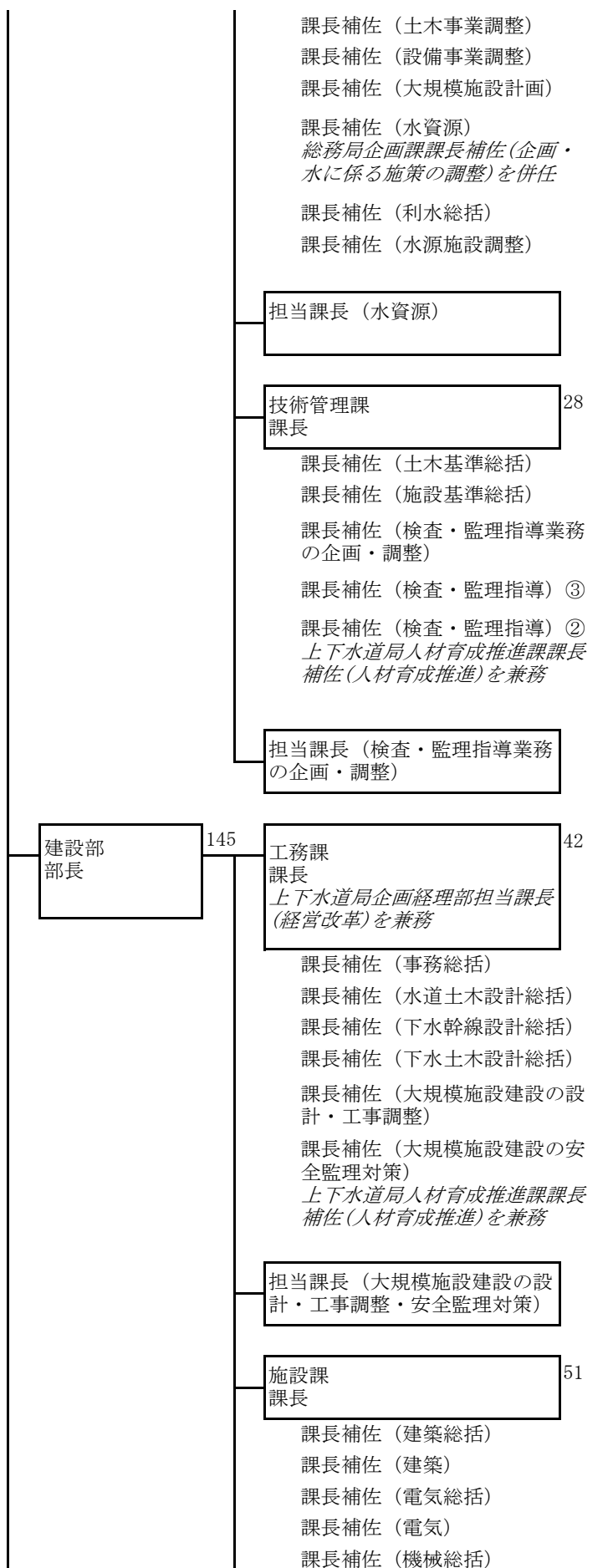
営業センター(4)
 センター長

332

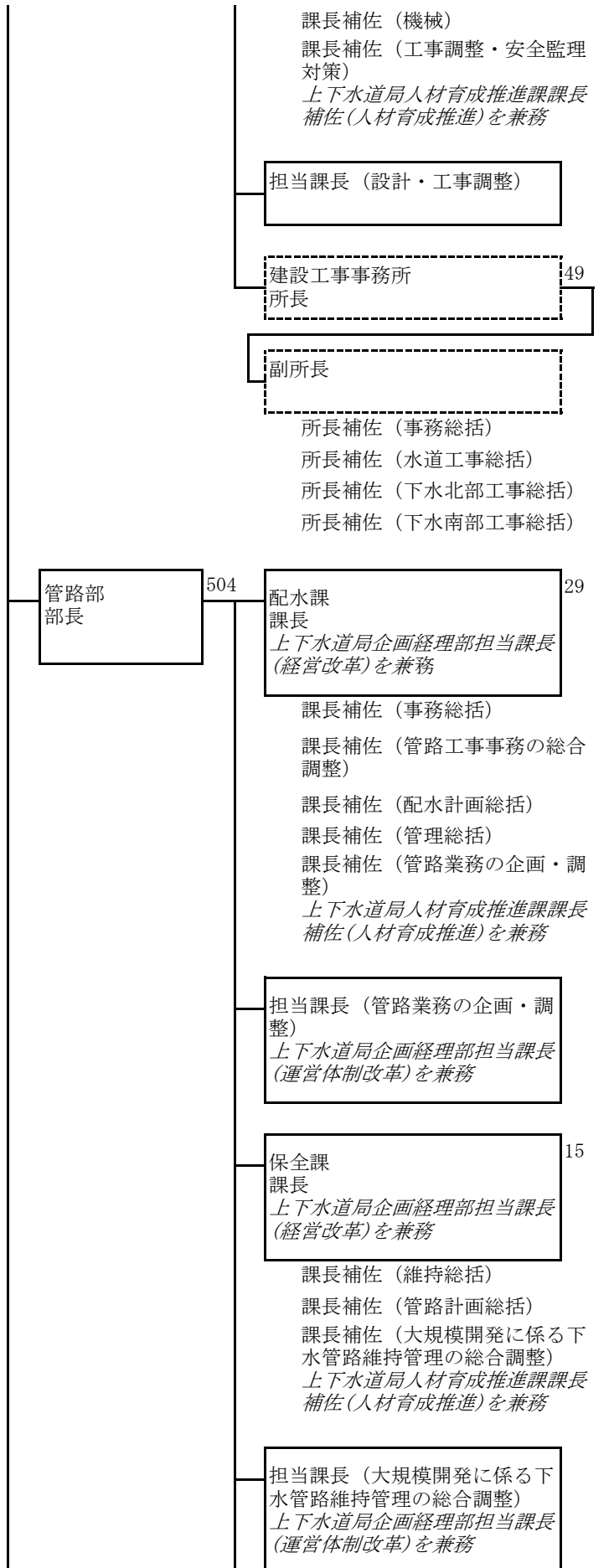
〈上下水道局〉



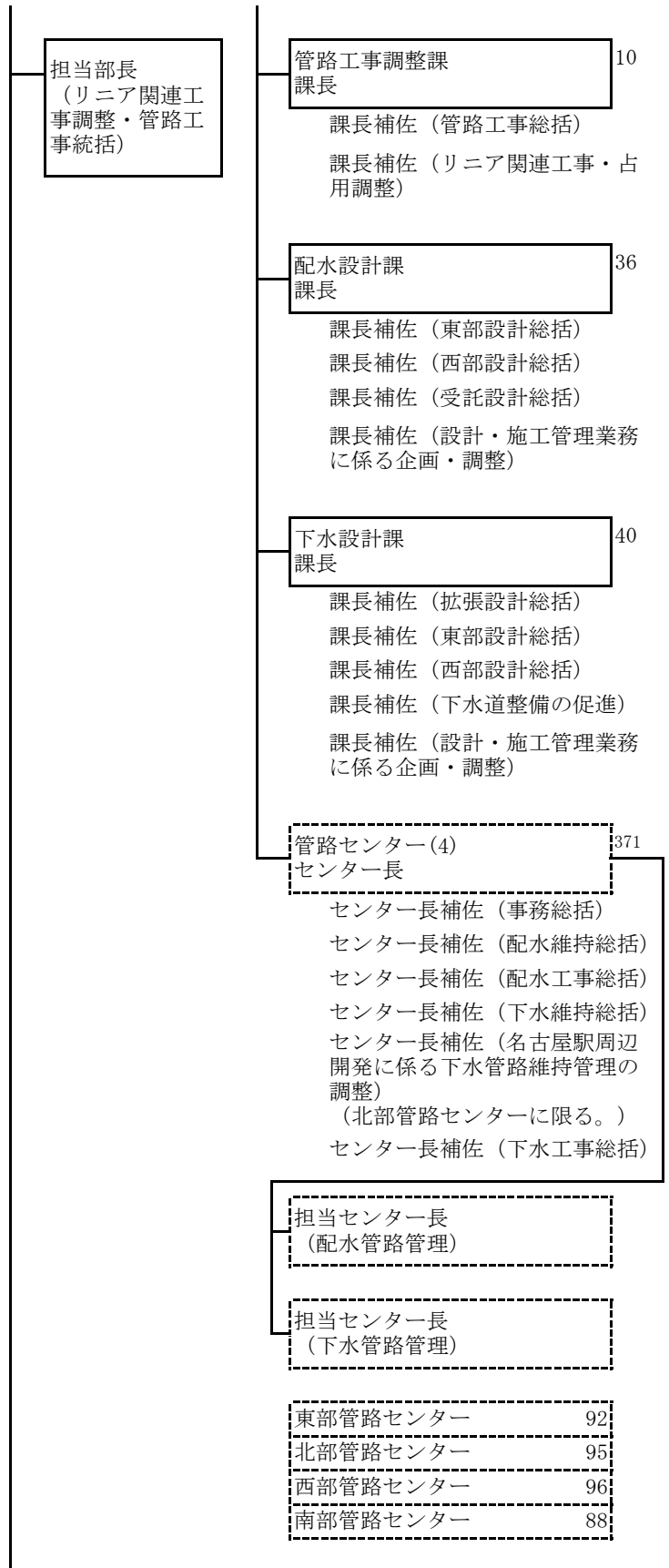
〈上下水道局〉



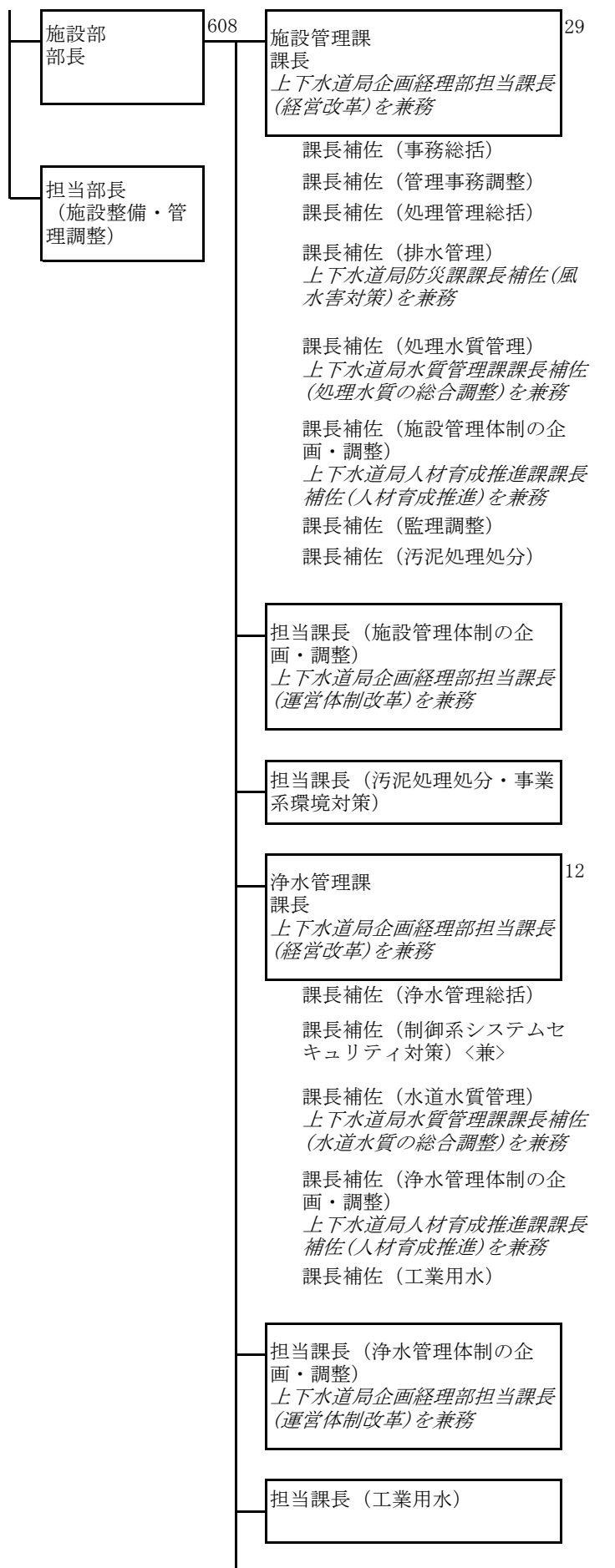
〈上下水道局〉



〈上下水道局〉



〈上下水道局〉



〈上下水道局〉

水質管理課 課長	39
課長補佐（管理指導総括） 課長補佐（工場排水指導）② 課長補佐（水道水質管理総括） 課長補佐（水道水質調整） 課長補佐（処理水質管理総括） 課長補佐（処理水質調整）② 課長補佐（水道水質の総合調整）〈兼〉 課長補佐（処理水質の総合調整）〈兼〉	
担当課長（水道水質の総合調整）	
担当課長（処理水質の総合調整）	
施設整備課 課長	72
課長補佐（整備計画総括） 課長補佐（土木整備総括） 課長補佐（建築整備総括） 課長補佐（電気整備総括） 課長補佐（機械整備総括） 課長補佐（設備保全総括） 課長補佐（伝馬町処理）	
担当課長（設備保全管理の総合調整）	
浄水場(3) 場長	158
場長補佐（事務総括） 場長補佐（水質総括） 場長補佐（浄水総括） 場長補佐（設備・管理体制の整備）	
春日井浄水場	49
鍋屋上野浄水場	55
大治浄水場	54
水処理事務所(4) 所長	290
副所長	
所長補佐（事務総括）	

〈上下水道局〉

所長補佐（名城処理総括）
（北部水処理事務所に限る。）

所長補佐（守山処理総括）
（北部水処理事務所に限る。）

所長補佐（柴田処理総括）
（東部水処理事務所に限る。）

所長補佐（鳴海処理総括）
（東部水処理事務所に限る。）

所長補佐（植田処理総括）
（東部水処理事務所に限る。）

所長補佐（柴田汚泥処理）
（東部水処理事務所に限る。）

所長補佐（打出処理総括）
（西部水処理事務所に限る。）

所長補佐（岩塚処理総括）
（西部水処理事務所に限る。）

所長補佐（露橋処理）
（西部水処理事務所に限る。）

所長補佐（宝神処理総括）
（南部水処理事務所に限る。）

所長補佐（山崎処理総括）
（南部水処理事務所に限る。）

所長補佐（ポンプ施設整備）
（南部水処理事務所を除く。）

所長補佐（ポンプ施設整備）②
（南部水処理事務所に限る。）

所長補佐（空見スラッジリサイ
クルセンター管理調整）
（南部水処理事務所に限る。）

担当所長（空見スラッジリサイ
クルセンター管理調整）〈兼〉
（南部水処理事務所に限る。）

北部水処理事務所	49
東部水処理事務所	82
西部水処理事務所	68
南部水処理事務所	91