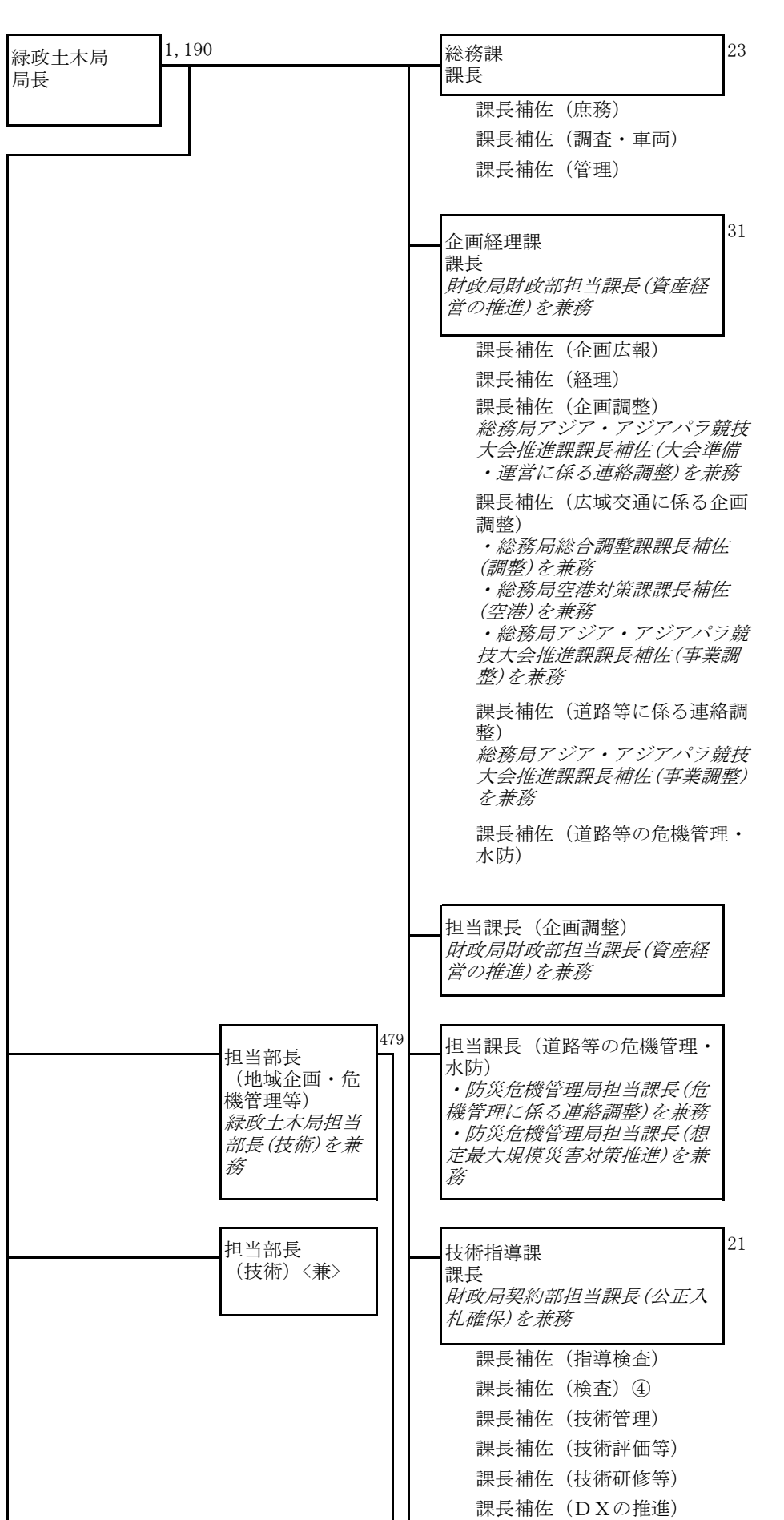
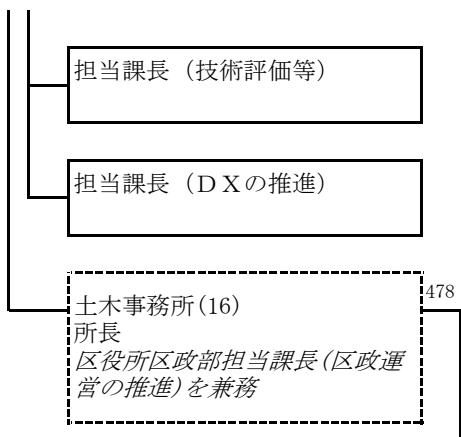


〈緑政土木局〉



〈緑政土木局〉



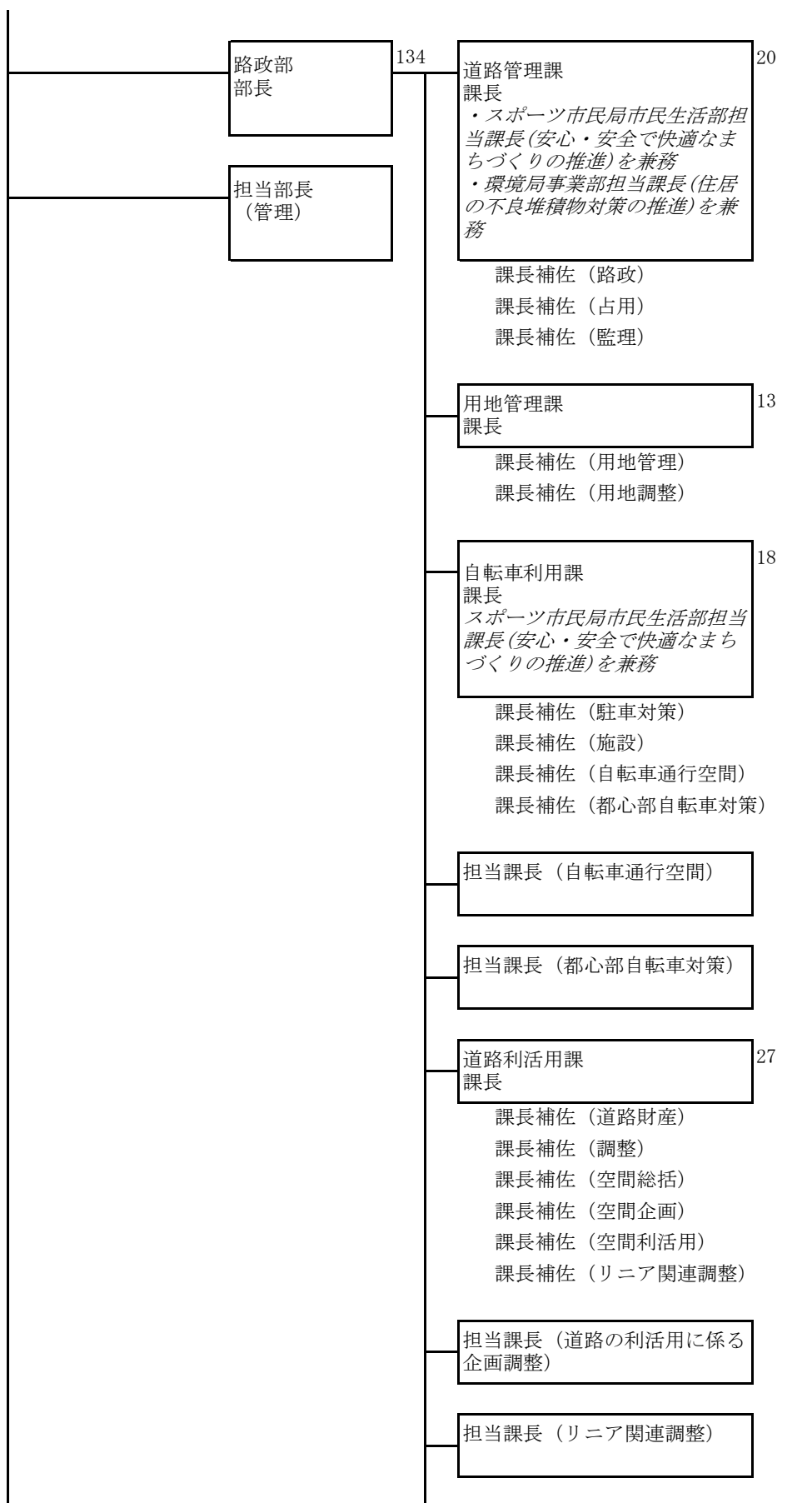
(注1)
東、昭和、瑞穂及び熱田の事務所に限る。

副所長
土木事務所所長補佐を事務取扱
(注1)

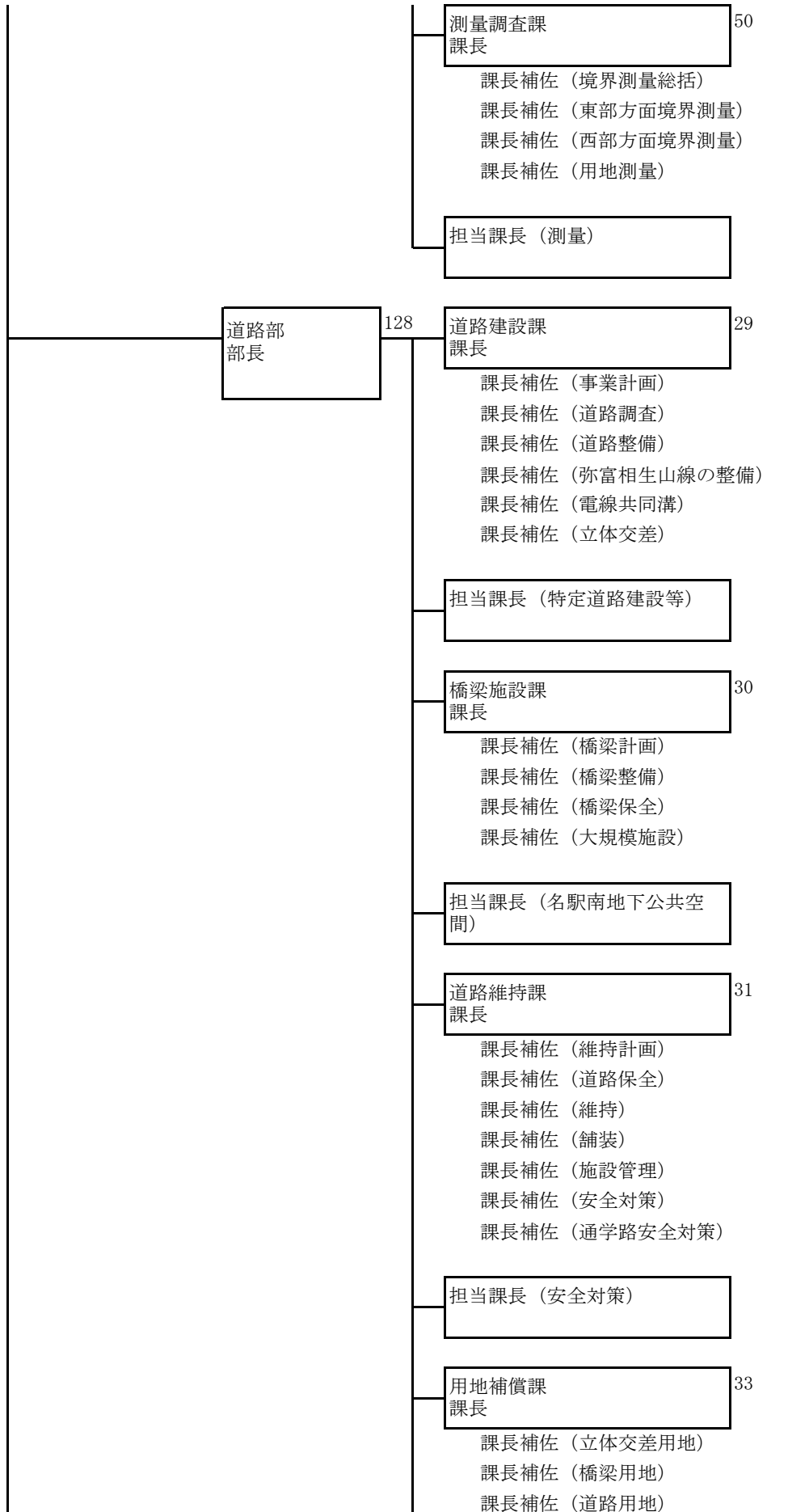
- 所長補佐 (管理) <事取(注1)>
- 所長補佐 (リニア関連工事等調整)
(中村の事務所に限る。)
- 所長補佐 (公園催事指導)
(中の事務所に限る。)
- 所長補佐 (公園適正利用)
<兼> (中の事務所に限る。)
- 所長補佐 (維持)
(千種、東、昭和、瑞穂、熱田、南、名東及び天白の事務所に限る。)
- 所長補佐 (道路・河川維持)
(北、西、中村、中、中川、港、守山及び緑の事務所に限る。)
- 所長補佐 (緑地)
(北、西、中村、中、中川、港、守山及び緑の事務所に限る。)
- 所長補佐 (整備)

千種土木事務所	30
東土木事務所	25
北土木事務所	30
西土木事務所	31
中村土木事務所	33
中土木事務所	31
昭和土木事務所	25
瑞穂土木事務所	25
熱田土木事務所	24
中川土木事務所	35
港土木事務所	33
南土木事務所	28
守山土木事務所	32
緑土木事務所	37
名東土木事務所	29
天白土木事務所	30

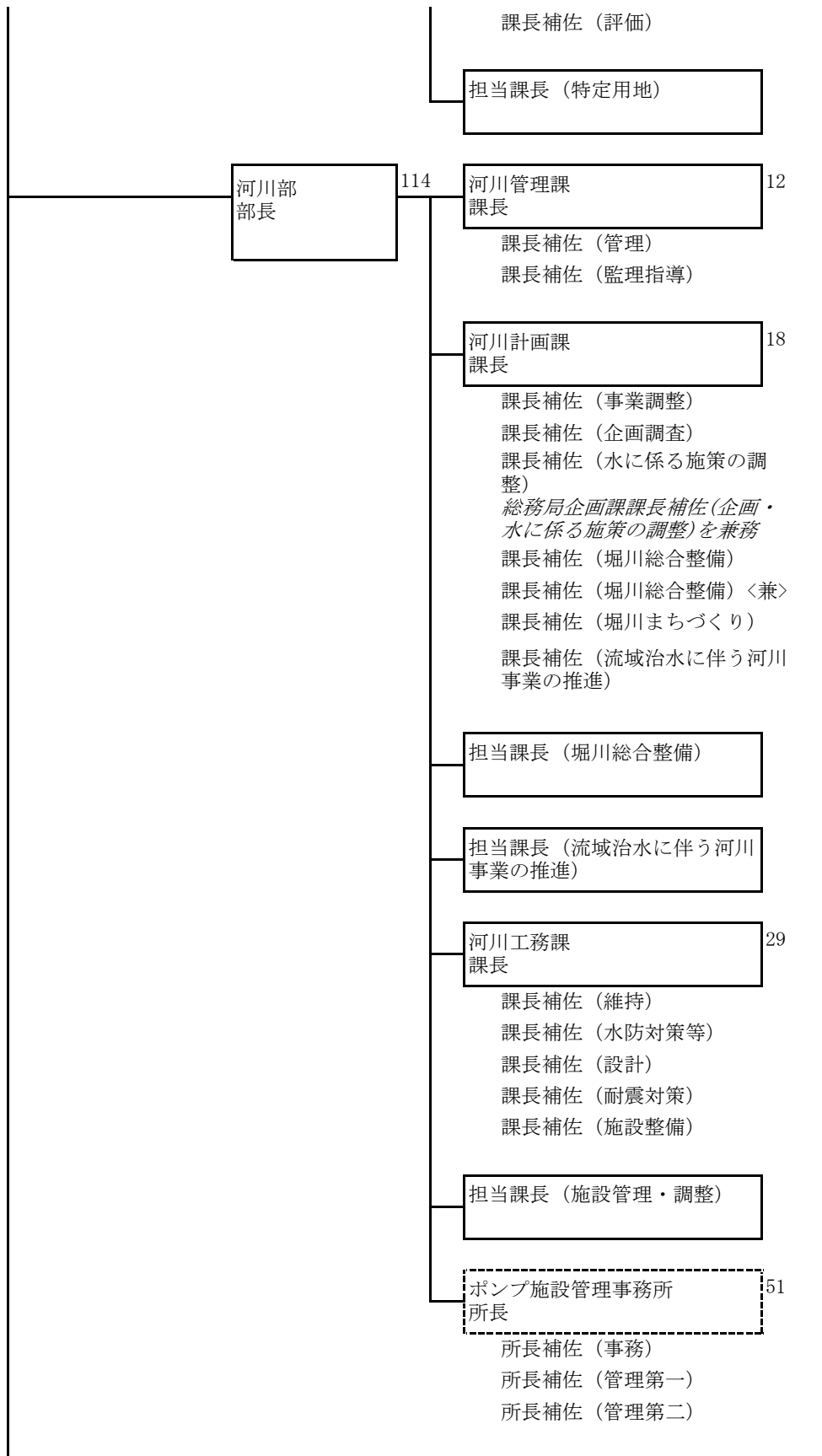
〈緑政土木局〉



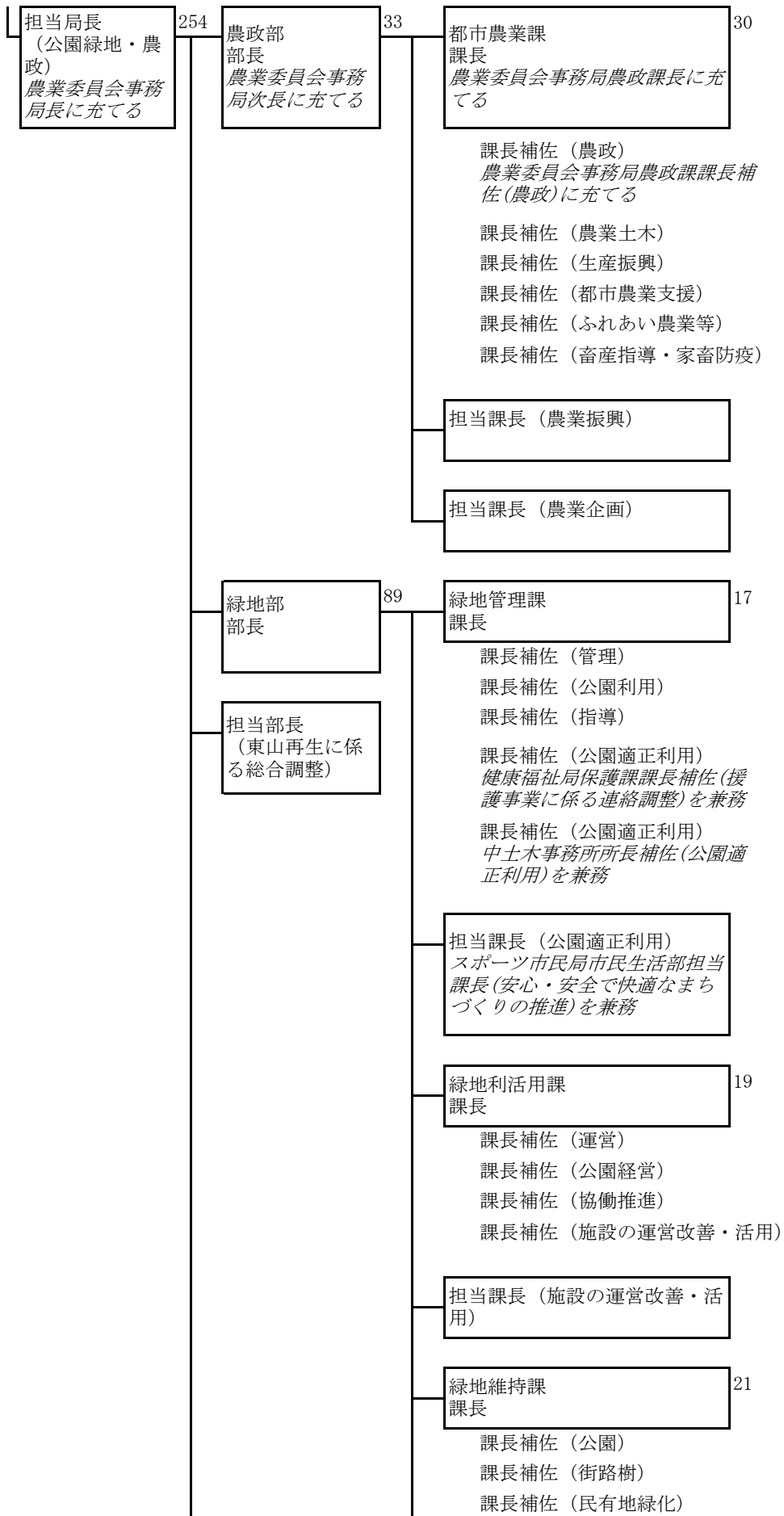
〈緑政土木局〉



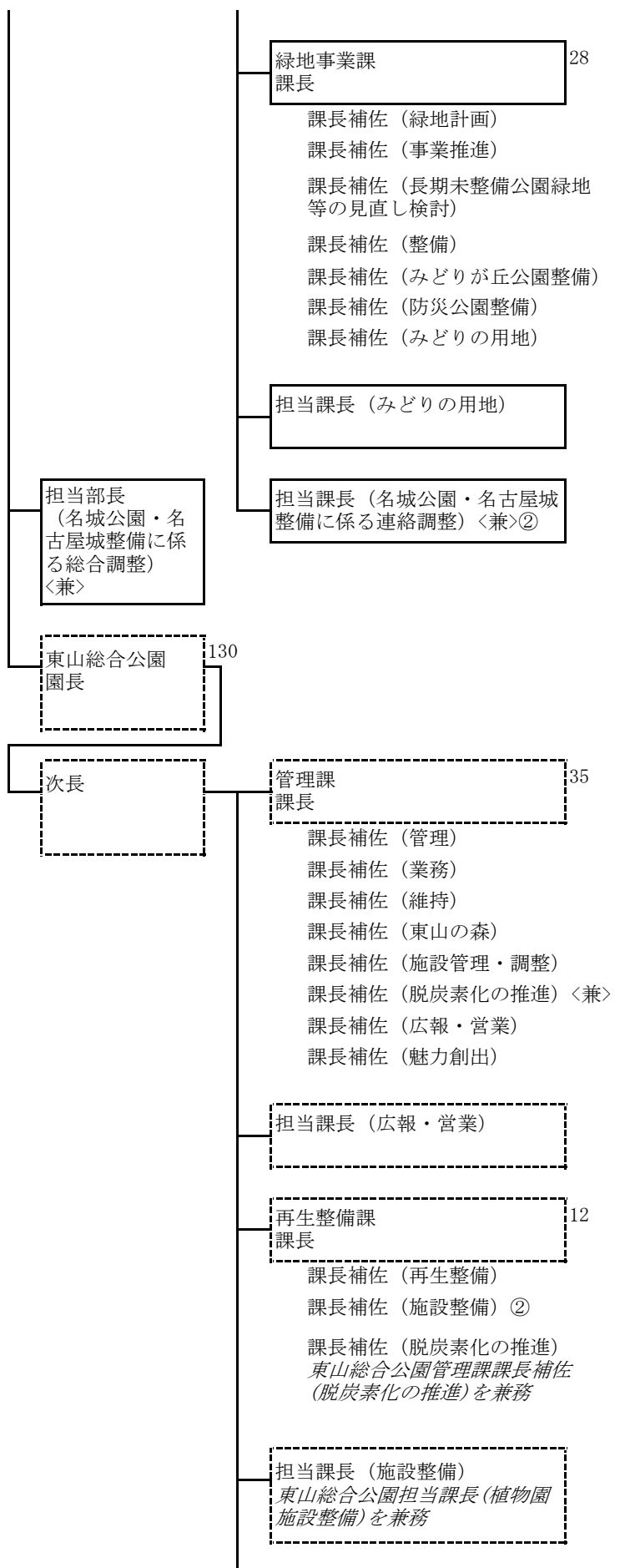
〈緑政土木局〉



〈緑政土木局〉



〈緑政土木局〉



〈緑政土木局〉

