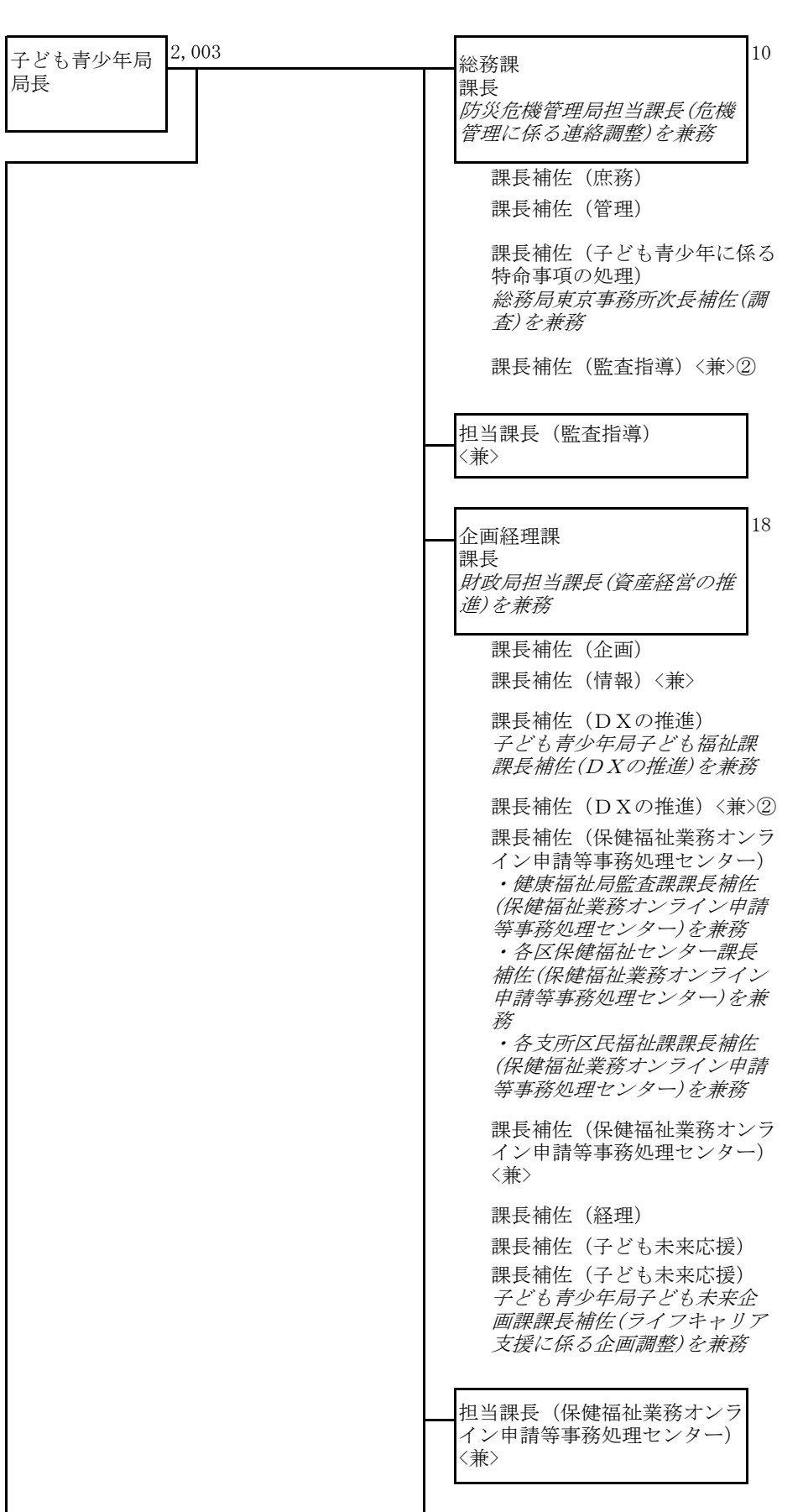
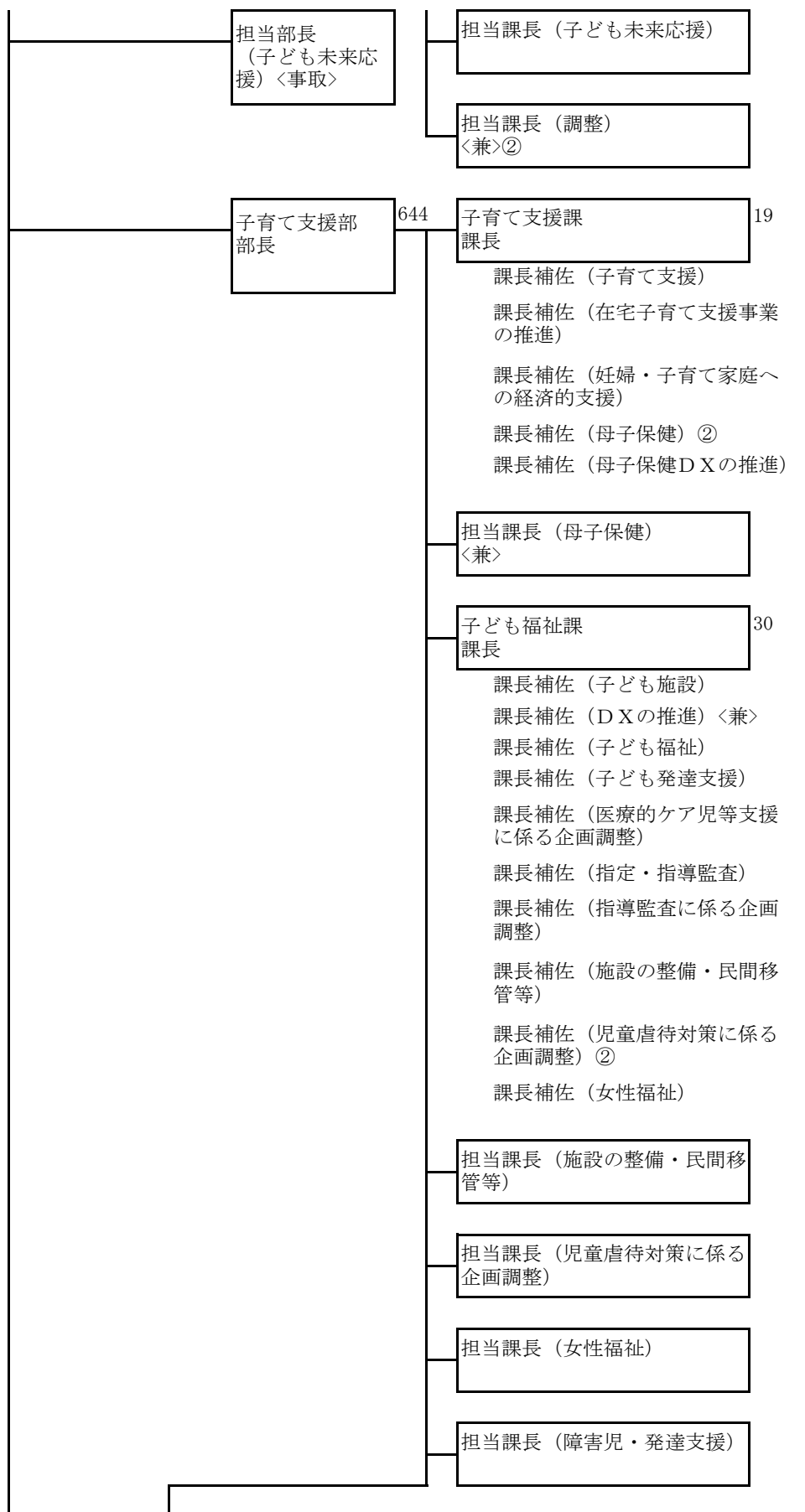


〈子ども青少年局〉

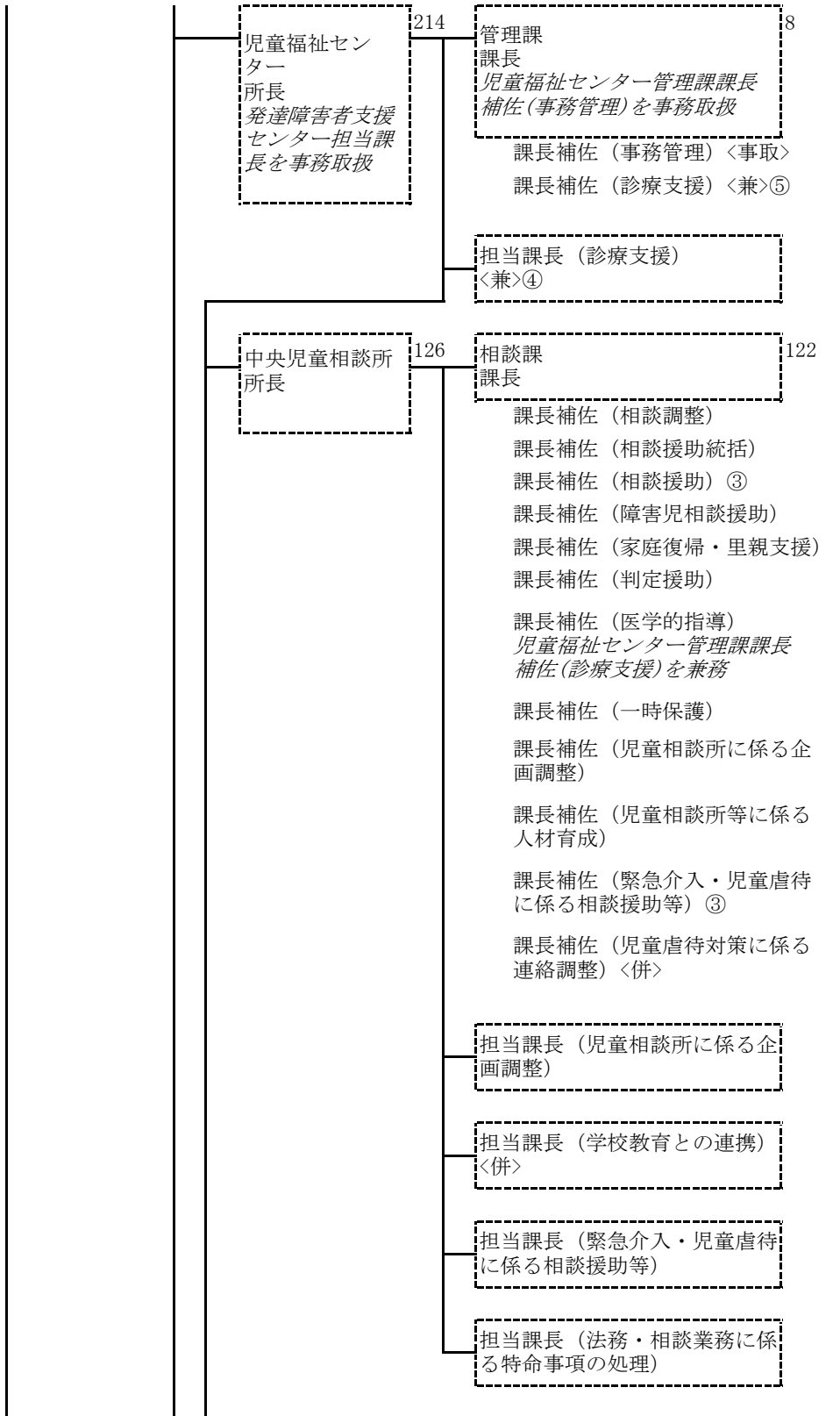


〈子ども青少年局〉



※子ども青少年局子育て支援部に所属する職員は、健康福祉局保健所子育て支援部において同一の名称の職に充てる。

〈子ども青少年局〉



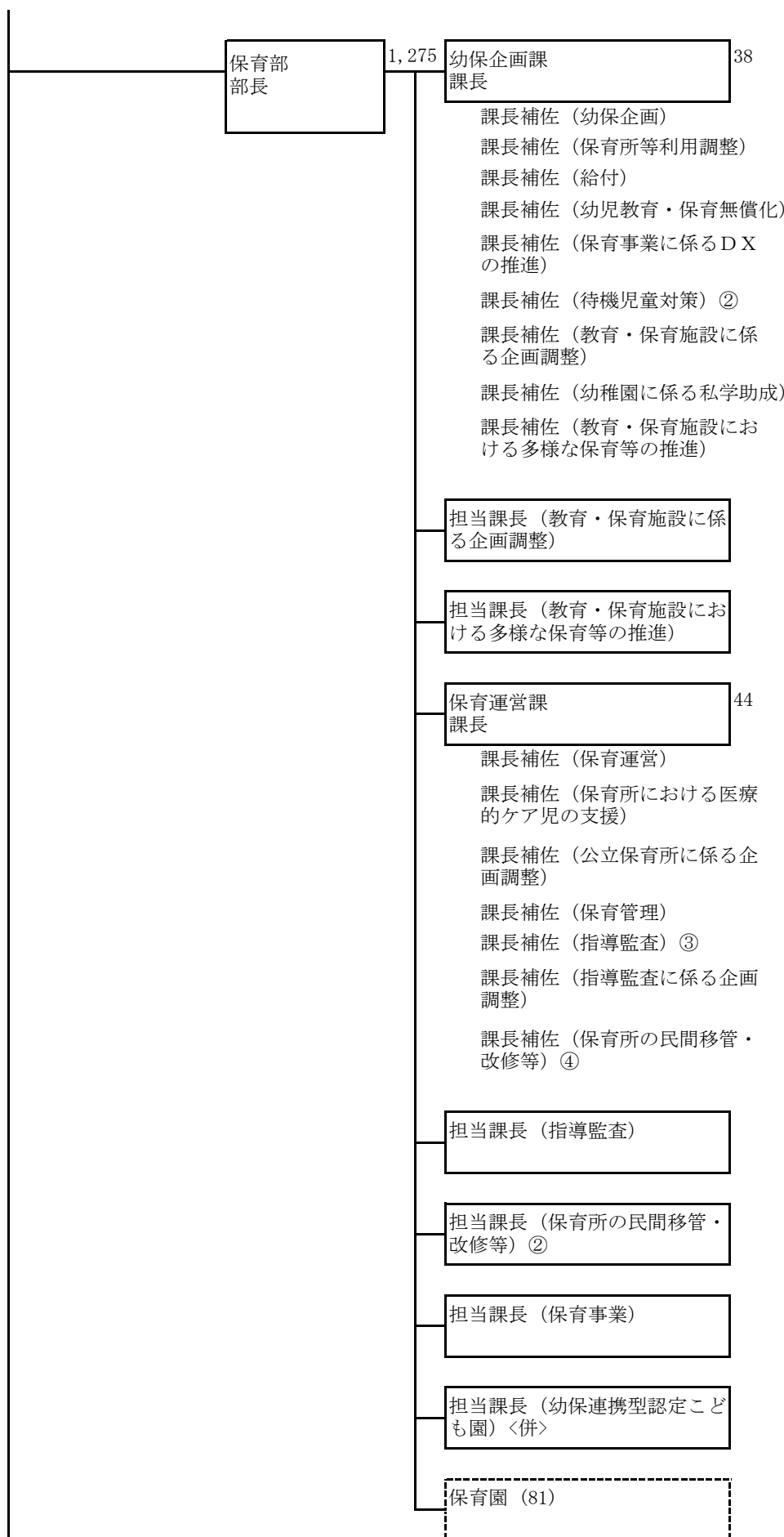
〈子ども青少年局〉

	<p>中央療育センター 所長 児童福祉センター担当課長(診療支援)を兼務</p>	56
	<p>副所長</p> <p>所長補佐(診療相談)②</p> <p>所長補佐(地域療育センターに係る企画調整)</p> <p>所長補佐(通所支援)</p> <p>所長補佐(診療)② 児童福祉センター管理課課長補佐(診療支援)を兼務</p>	
	<p>担当課長(診療)〈兼〉 児童福祉センター担当課長(診療支援)を兼務</p>	
	<p>発達障害者支援センター 所長</p> <p>担当課長(発達障害者支援)〈事取〉</p>	4
	<p>くすのき学園 園長</p> <p>園長補佐(児童心理治療) 児童福祉センター管理課課長補佐(診療支援)を兼務</p>	19
	<p>西部児童相談所 所長</p> <p>所長補佐(事務管理)</p> <p>所長補佐(相談調整)</p> <p>所長補佐(相談援助統括)</p> <p>所長補佐(相談援助)②</p> <p>所長補佐(家庭復帰・里親支援)</p> <p>所長補佐(判定援助)</p> <p>所長補佐(一時保護)</p> <p>所長補佐(緊急介入・児童虐待に係る相談援助等)②</p>	96
	<p>担当課長(緊急介入・児童虐待に係る相談援助等)</p>	
	<p>担当課長(法務・相談業務に係る特命事項の処理)</p>	

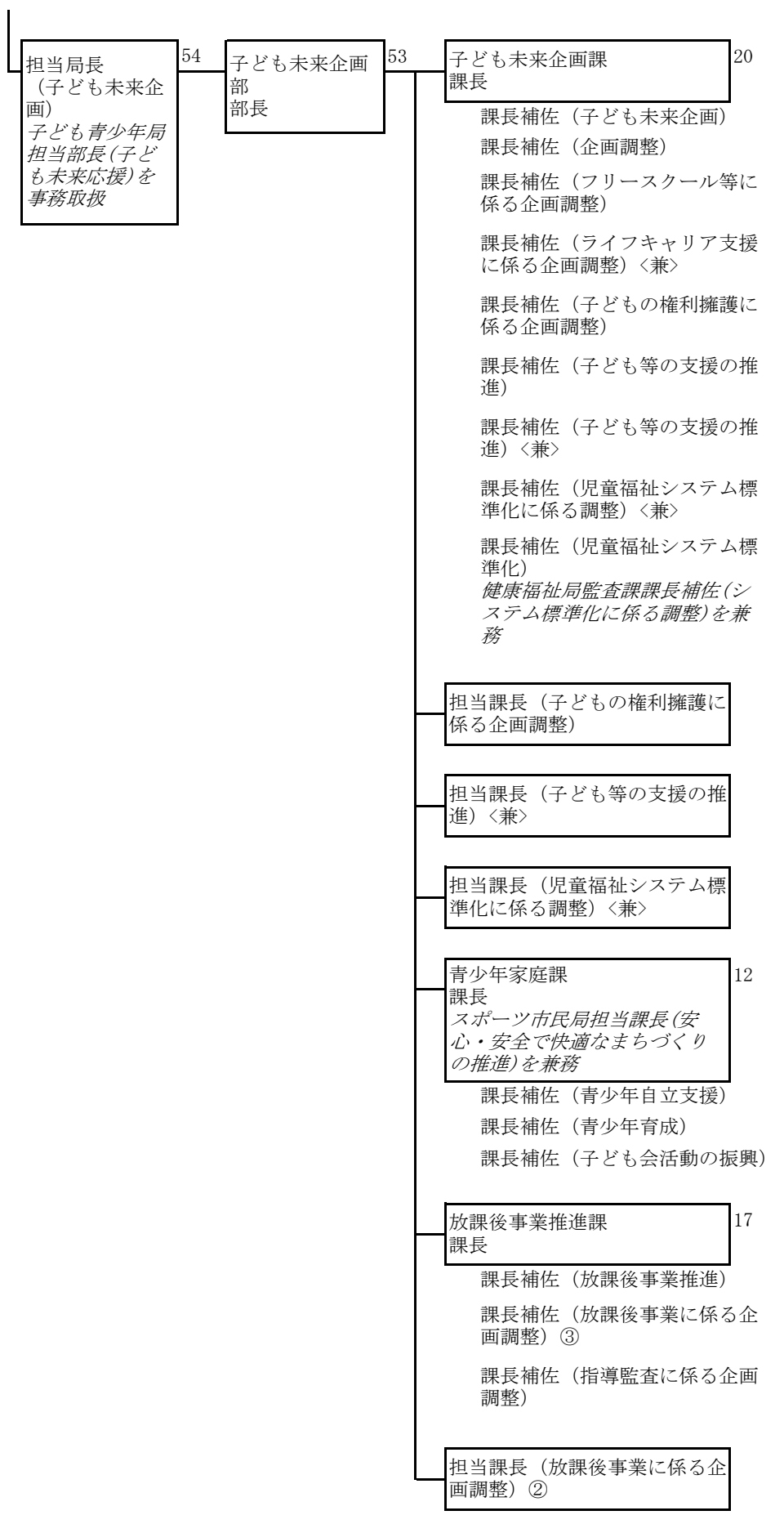
〈子ども青少年局〉

	<div style="border: 1px dashed black; padding: 2px;"> 77 東部児童相談所 所長 </div> <p> 所長補佐（事務管理） 所長補佐（相談調整） 所長補佐（相談援助統括） 所長補佐（相談援助）② 所長補佐（家庭復帰・里親支援） 所長補佐（判定援助） 所長補佐（一時保護） 所長補佐（緊急介入・児童虐待に係る相談援助等）② </p>
	<div style="border: 1px dashed black; padding: 2px;"> 担当課長（緊急介入・児童虐待に係る相談援助等） </div> <div style="border: 1px dashed black; padding: 2px; margin-top: 5px;"> 担当課長（法務・相談業務に係る特命事項の処理） </div>
	<div style="border: 1px dashed black; padding: 2px;"> 61 ひばり荘 荘長 </div> <p> 荘長補佐（指導） 荘長補佐（里親委託等の推進） </p>
	<div style="border: 1px dashed black; padding: 2px;"> 20 玉野川学園 園長 </div> <p>副園長</p>
	<div style="border: 1px dashed black; padding: 2px;"> 84 あげぼの学園 園長 </div> <p> 園長補佐（指導）② 園長補佐（知的障害児の医学的指導） 児童福祉センター管理課課長補佐（診療支援）を兼務 </p>
	<div style="border: 1px dashed black; padding: 2px;"> 38 西部地域療育センター 所長 </div> <p> 児童福祉センター担当課長（診療支援）を兼務 </p> <div style="border: 1px dashed black; padding: 2px; margin-top: 5px;"> 副所長 </div> <p> 所長補佐（診療相談） 所長補佐（通所支援） </p>
	<div style="border: 1px dashed black; padding: 2px;"> 担当課長（診療） ・児童福祉センター担当課長（診療支援）を兼務 ・児童福祉センター中央療育センター担当課長（診療）を兼務 </div>

〈子ども青少年局〉



〈子ども青少年局〉



〈子ども青少年局〉

保育園
 Ⅲ園長
 Ⅳ副園長
 (内山保育園及び高蔵保育園に限る。)
 Ⅳ園長補佐(保育所等に係る企画調整)

内山保育園	29
星ヶ丘保育園	17
東保育園	20
北保育園	17
上飯田保育園	24
上名古屋保育園	19
比良西保育園	13
荒輪井保育園	23
中保育園	19
白金保育園	23
軍水保育園	18
高蔵保育園	24
正色保育園	21
中島保育園	20
港保育園	22
南陽第一保育園	13
宝保育園	22
守山保育園	19
大森保育園	20
東丘保育園	17
鳴子保育園	20
のりくら保育園	19
牧野池保育園	22
藤里保育園	18
島田第一保育園	24
平針原保育園	17

保育園
 Ⅳ園長

東山保育園	12	宝神保育園	10
宮根保育園	12	当知保育園	11
都保育園	12	丸池保育園	10
春里保育園	12	神松保育園	10
砂田橋保育園	12	五条保育園	16
如意保育園	13	本星崎保育園	12
名城保育園	10	瀬古保育園	14
尾上保育園	11	中志段味保育園	12
西味碗保育園	12	鳥羽見保育園	11
水草保育園	12	小幡保育園	12
大野保育園	11	本地保育園	12
藤の宮保育園	12	森孝保育園	11
野南保育園	9	大高保育園	13
平池保育園	11	片平保育園	15
森田保育園	13	はざま保育園	11
烏森保育園	13	黒石保育園	12
大池保育園	16	森の里保育園	11
安田保育園	13	旭出保育園	12
直来保育園	12	猪高保育園	12
新開保育園	12	猪子石第一保育園	17
宮西保育園	12	猪子石第二保育園	11
神宮東保育園	10	亀の井保育園	12
富田第一保育園	12	よもぎ保育園	11
富田第二保育園	18	上ノ池保育園	17
十番保育園	12	一本松保育園	12
豊成保育園	12	山根保育園	12
南陽第三保育園	10		
港西保育園	11		
九番保育園	10		