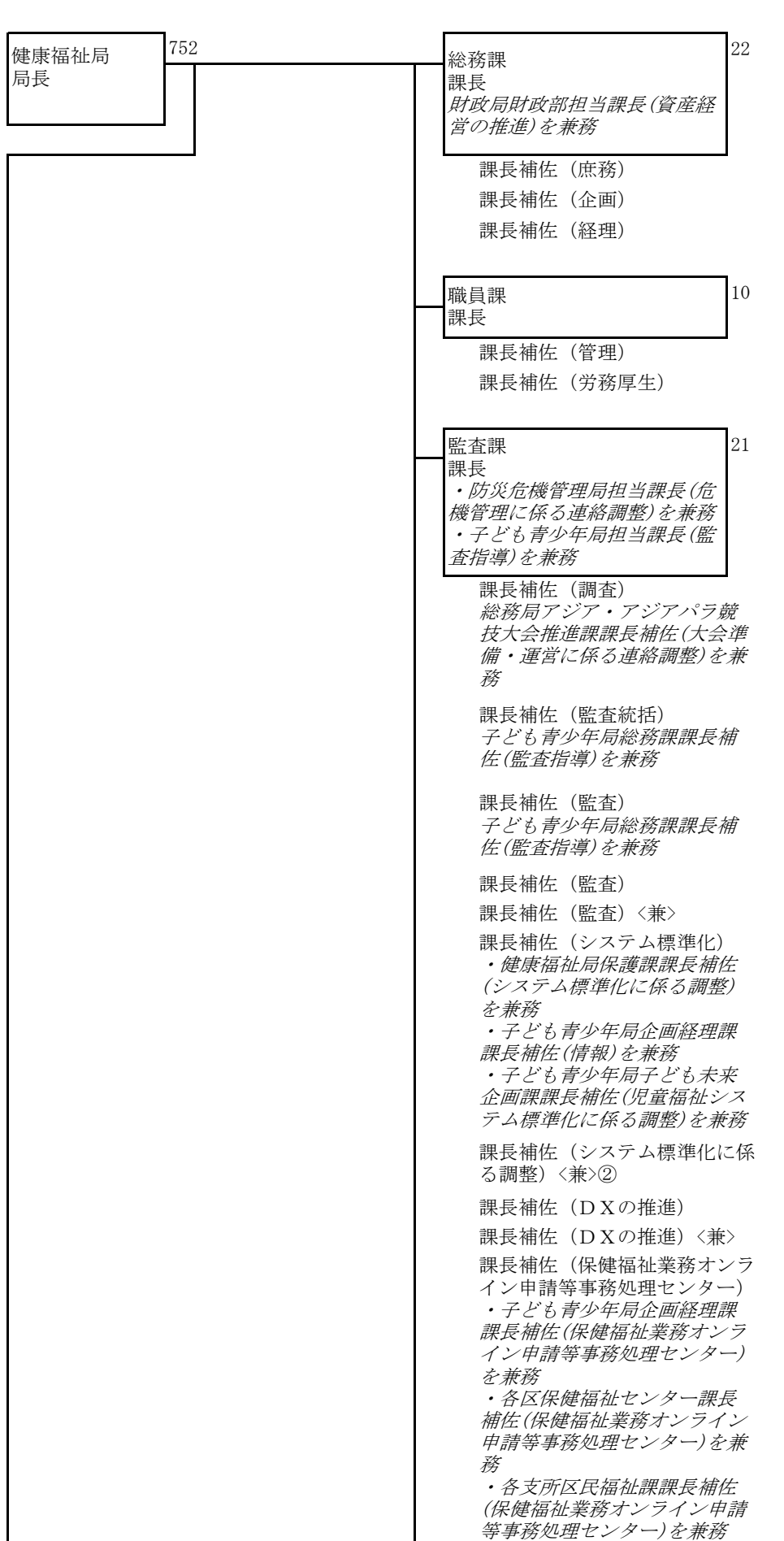
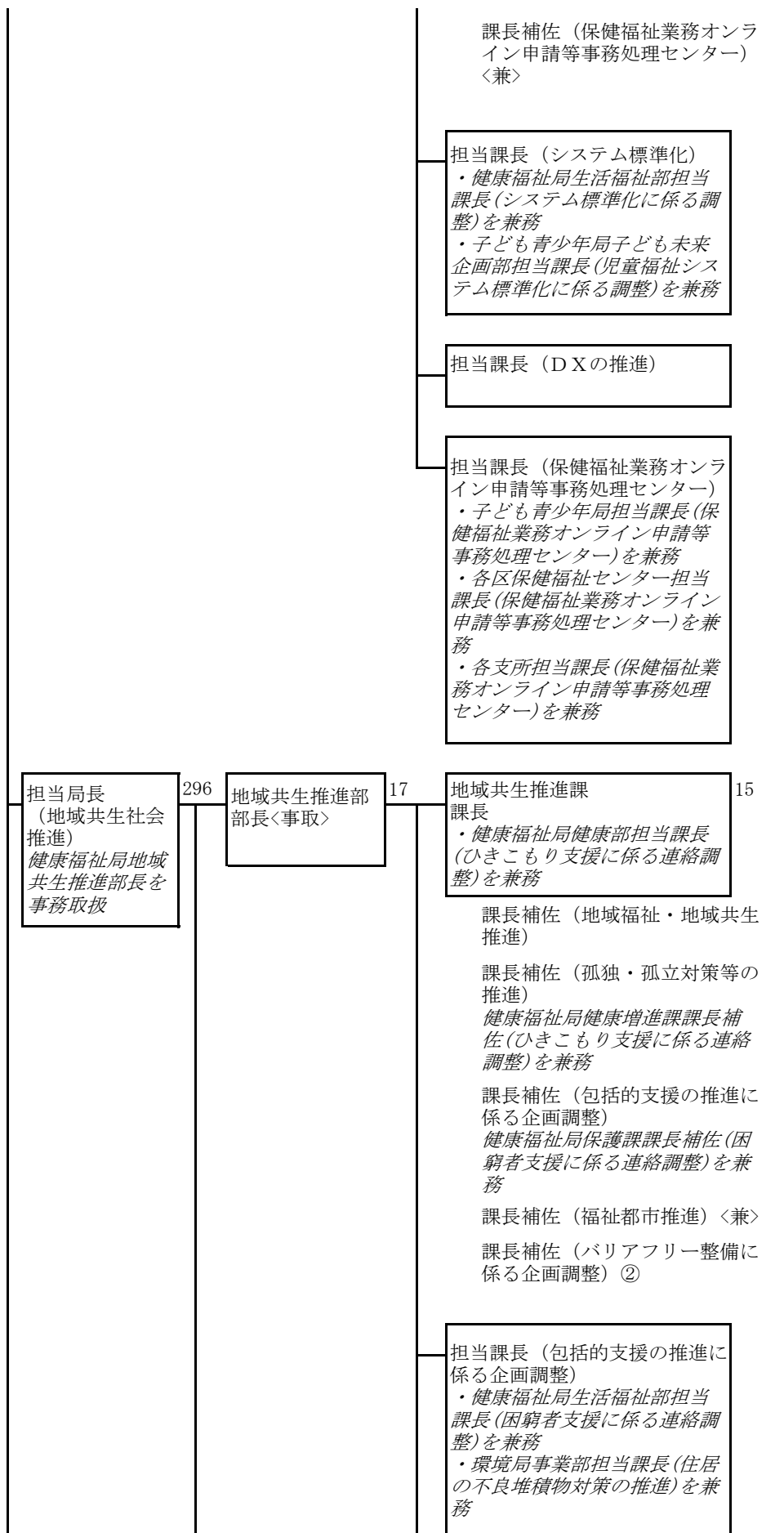


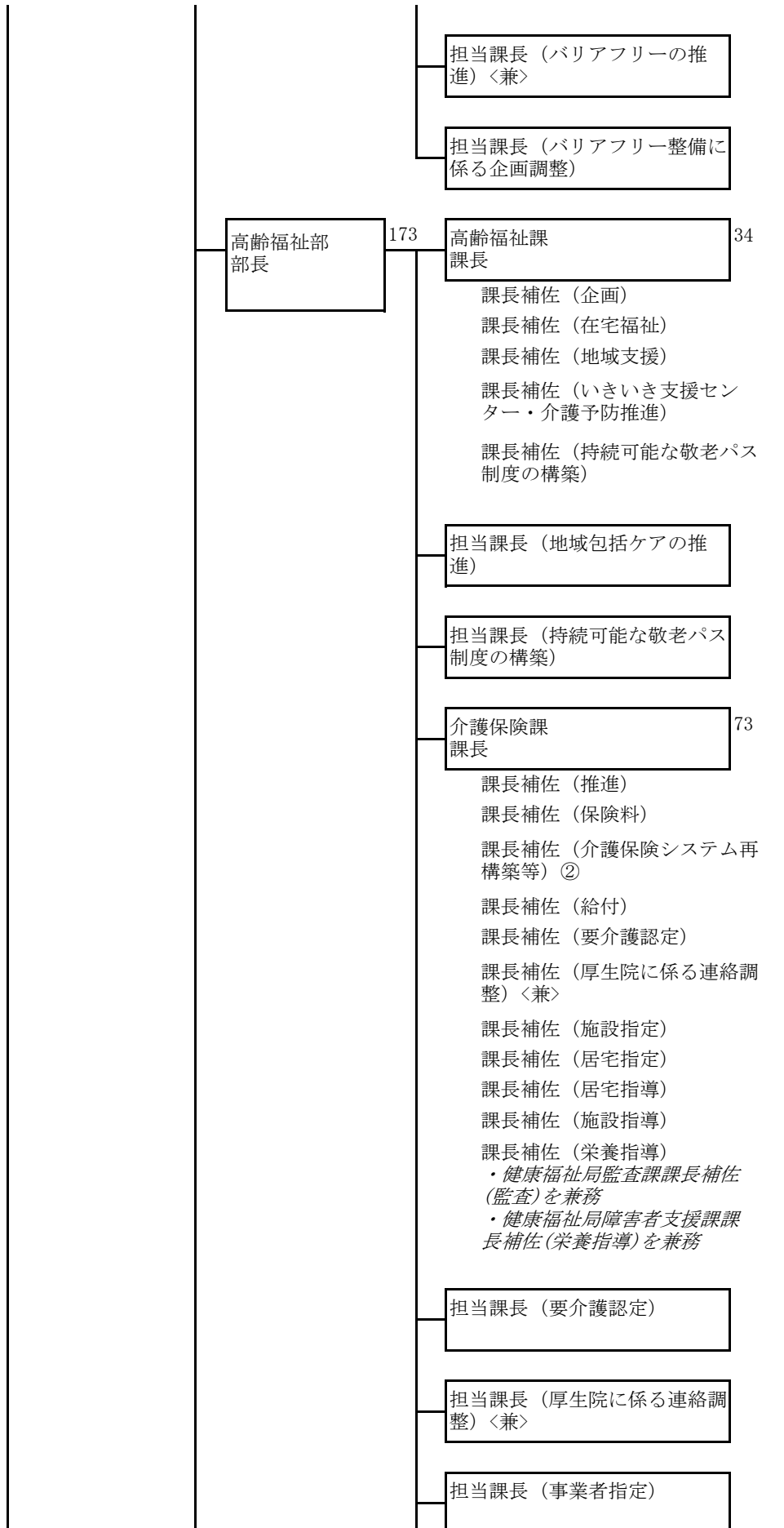
〈健康福祉局〉



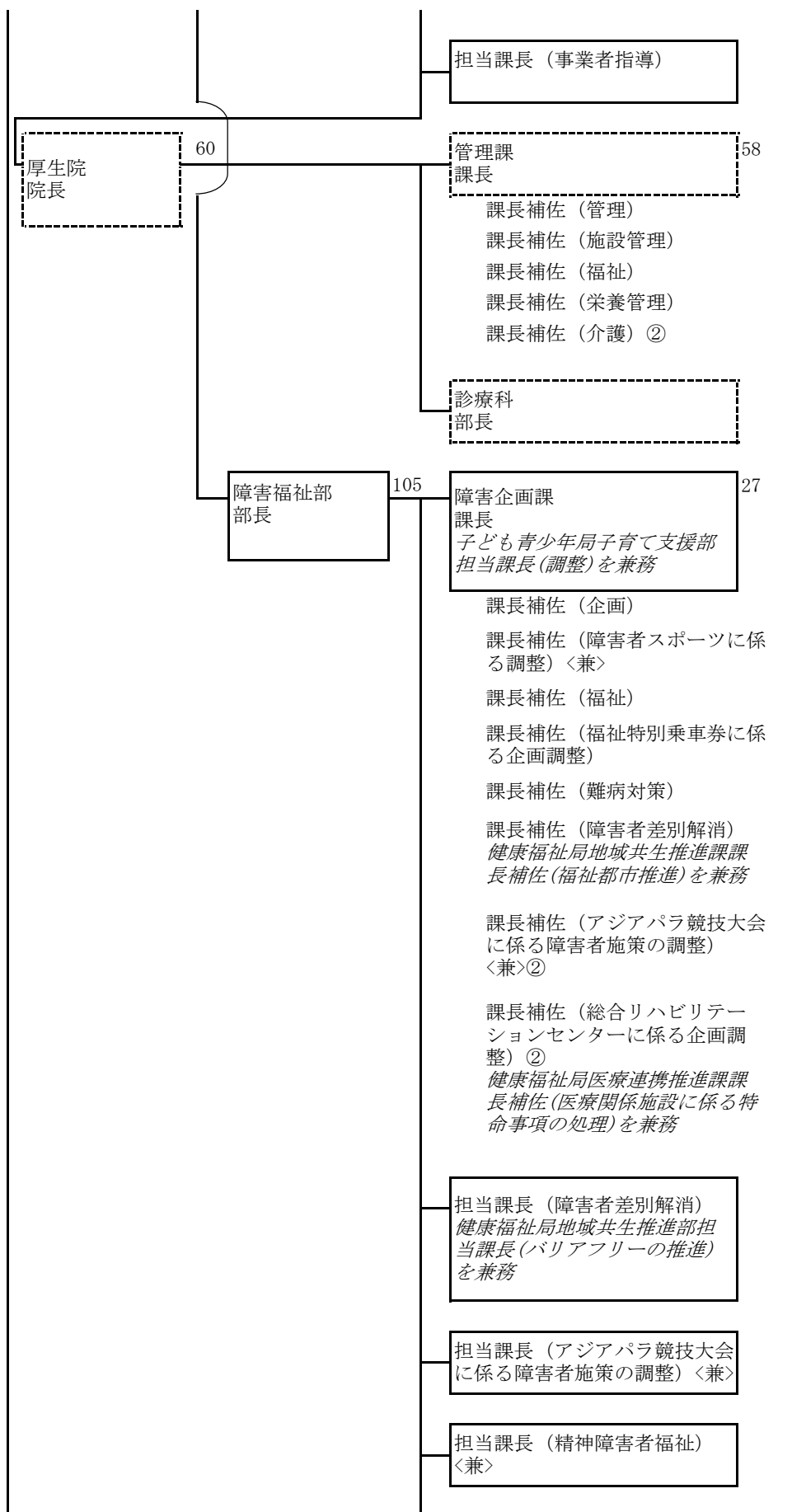
〈健康福祉局〉



〈健康福祉局〉



〈健康福祉局〉



〈健康福祉局〉

担当課長（総合リハビリテーションセンターに係る企画調整）
健康福祉局健康部担当課長（医療関係施設に係る特命事項の処理）を兼務

障害者支援課 課長 43

- 課長補佐（推進）
- 課長補佐（施設事業）
- 課長補佐（事業者指定指導統括）
- 課長補佐（事業者指定）
- 課長補佐（認定支払）
- 課長補佐（認定事務の効率化）
- 課長補佐（指導監査体制に係る企画調整）
- 課長補佐（事業者指導）
- 課長補佐（栄養指導）〈兼〉
- 課長補佐（障害者の地域生活支援）
- 課長補佐（就労支援の推進）

担当課長（事業者指導）

担当課長（障害者の地域生活支援・就労支援の推進）

知的障害者更生相談所 所長 5

身体障害者更生相談所 所長 9

精神保健福祉センター 所長 16
精神保健福祉センター副所長を兼務

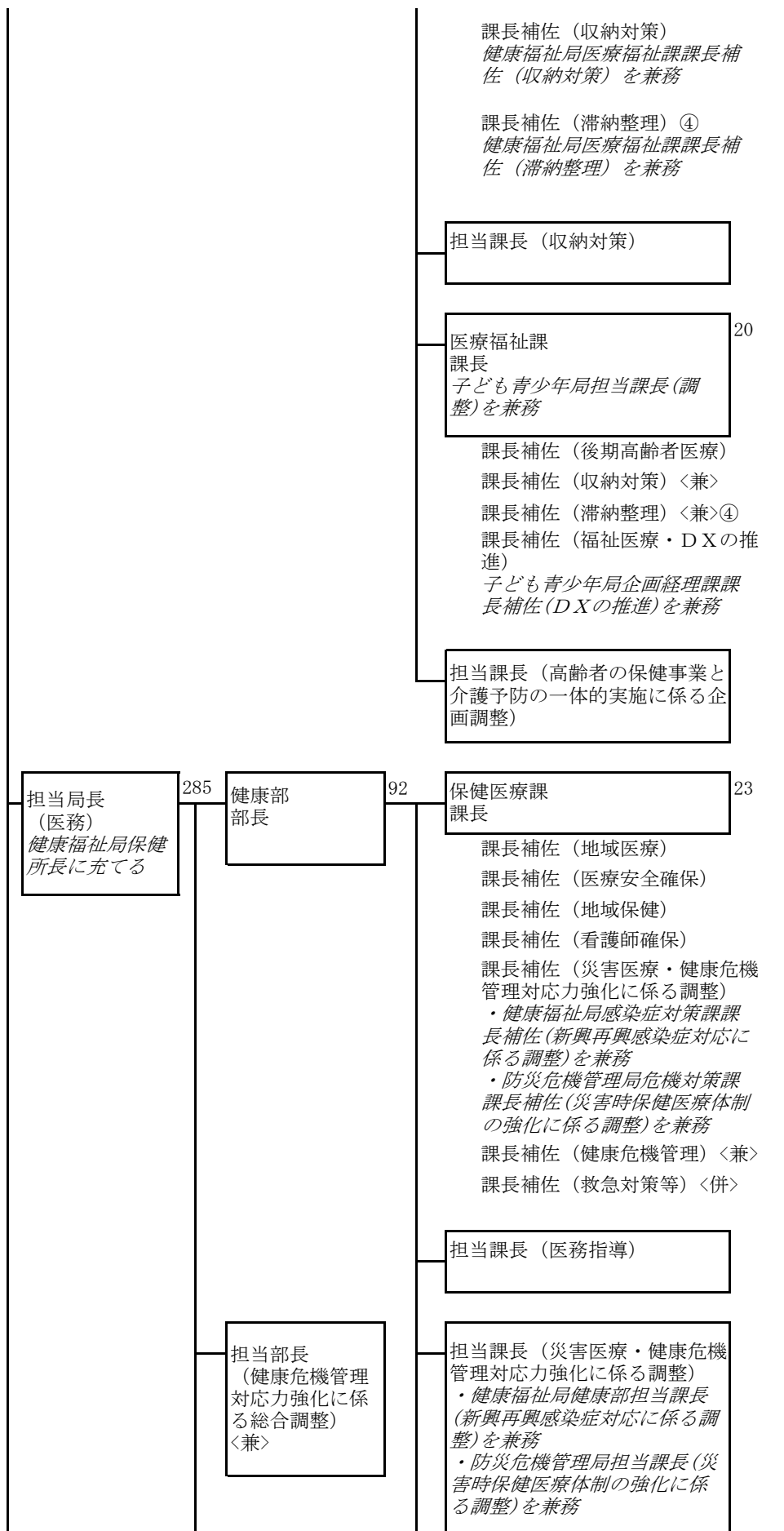
副所長 〈兼〉
所長補佐（管理）
所長補佐（支援）

担当課長（精神医療）

〈健康福祉局〉

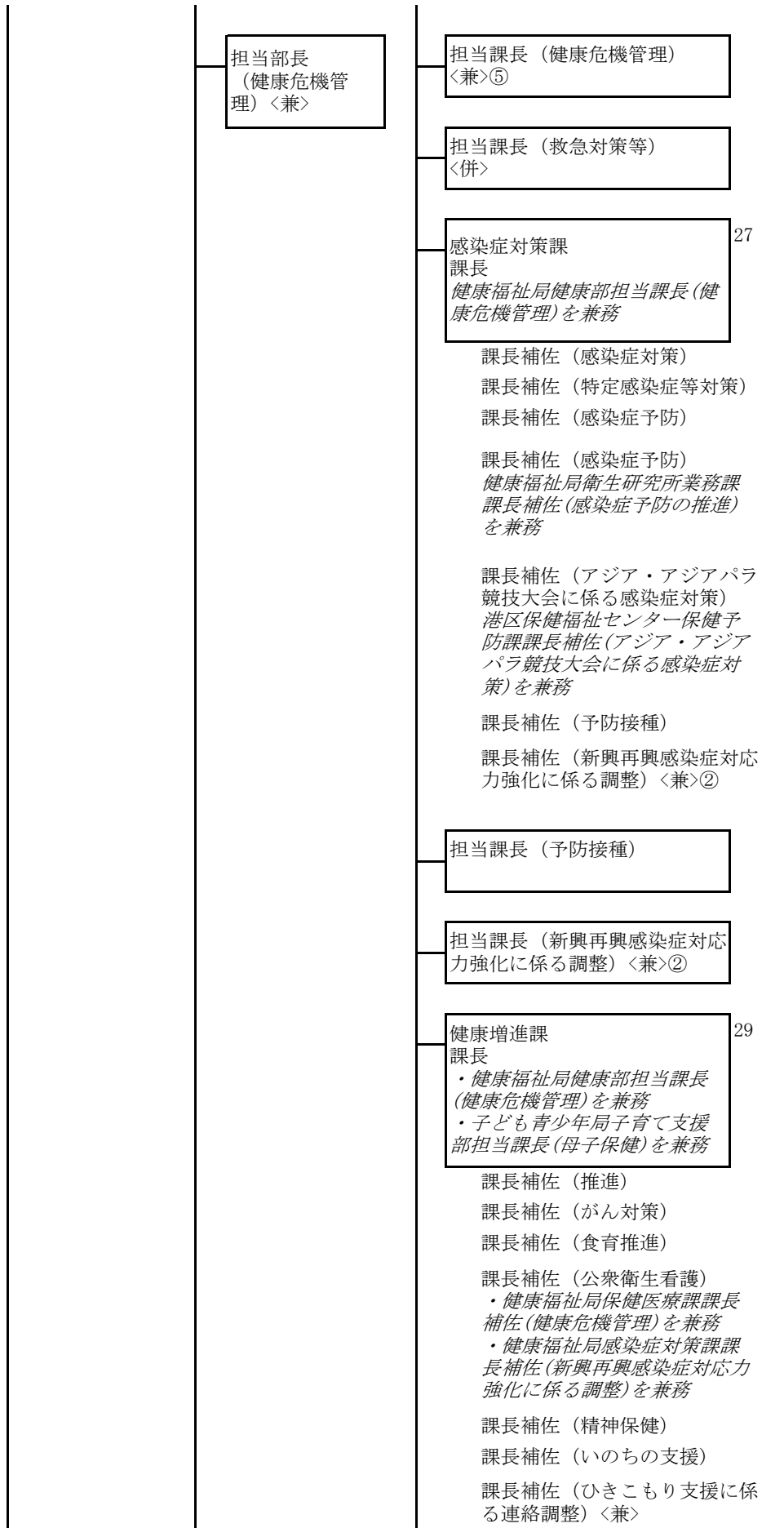
生活福祉部 部長	114	<p>保護課 課長 子ども青少年局子ども未来企画部担当課長(子ども等の支援の推進)を兼務</p>	48
		<p>課長補佐(事務) 課長補佐(保護)</p>	
		<p>課長補佐(適正実施) 子ども青少年局子ども未来企画課課長補佐(子ども等の支援の推進)を兼務</p>	
		<p>課長補佐(査察指導監査)</p>	
		<p>課長補佐(医療保護)</p>	
		<p>課長補佐(援護事業・保護施設)</p>	
		<p>課長補佐(援護事業に係る連絡調整)〈兼〉</p>	
		<p>課長補佐(システム標準化に係る調整)〈兼〉</p>	
		<p>課長補佐(システム標準化) 健康福祉局監査課課長補佐(システム標準化に係る調整)を兼務</p>	
		<p>課長補佐(困窮者支援に係る連絡調整)〈兼〉</p>	
		<p>課長補佐(保護費等の追加給付) ・各区民生子ども課課長補佐(保護費等の追加給付)を兼務 ・各支所区民福祉課課長補佐(保護費等の追加給付)を兼務</p>	
<p>担当課長(援護事業・保護施設)</p>			
<p>担当課長(システム標準化に係る調整)〈兼〉</p>			
<p>担当課長(困窮者支援に係る連絡調整)〈兼〉</p>			
<p>担当課長(保護費等の追加給付) ・各区福祉部担当課長(保護費等の追加給付)を兼務 ・各支所区民福祉課担当課長(保護費等の追加給付)を兼務</p>			
<p>保険年金課 課長</p>	41		
<p>課長補佐(事務)</p>			
<p>課長補佐(給付)</p>			
<p>課長補佐(保健事業)</p>			
<p>課長補佐(資格賦課・システム基盤)</p>			

〈健康福祉局〉

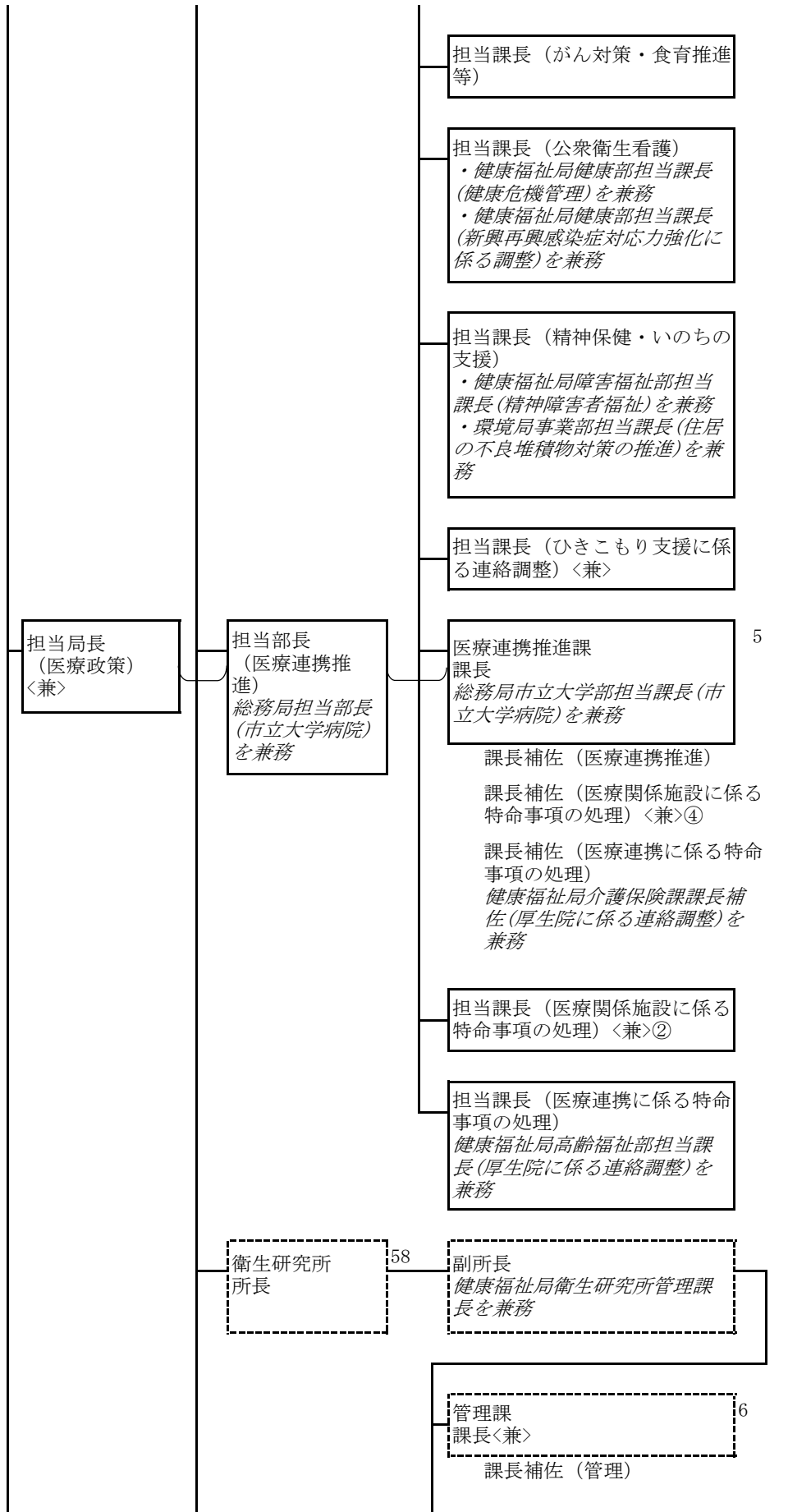


※健康福祉局健康部に所属する職員は、同局保健所健康部において同一の名称の職に充てる。

〈健康福祉局〉

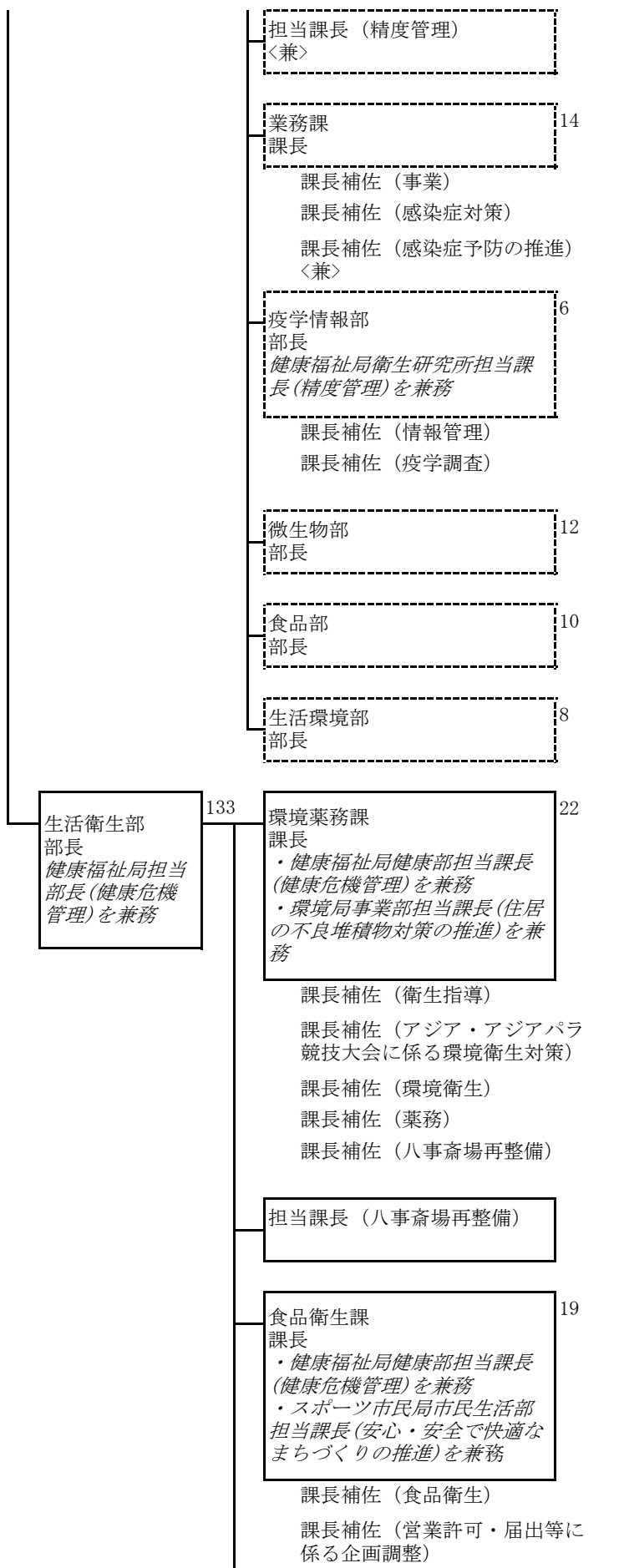


〈健康福祉局〉



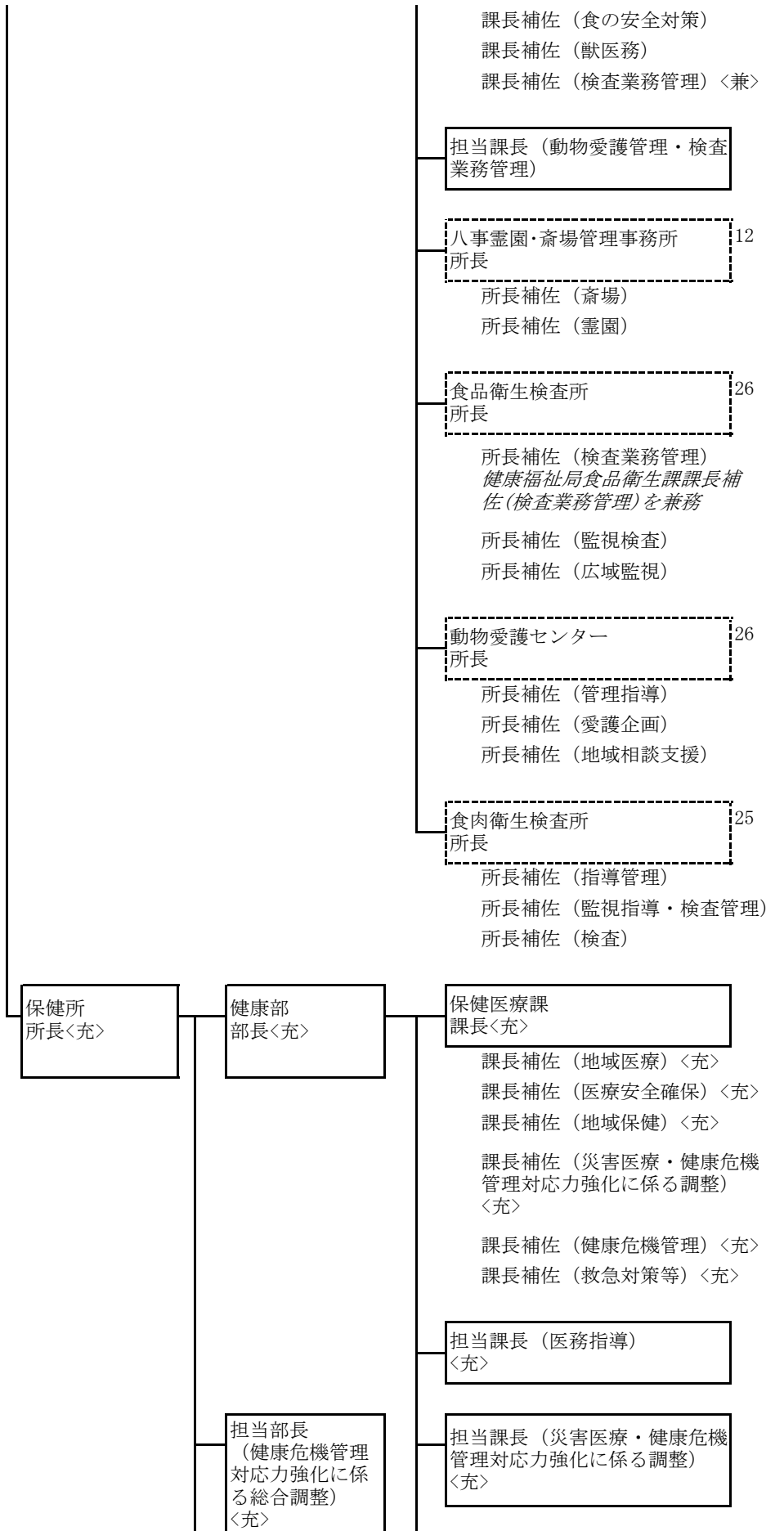
※健康福祉局衛生研究所に所属する職員は、同局保健所健康部感染症対策・調査センターにおいて同一の名称の職に充てる。
 なお、健康福祉局衛生研究所業務課長は、感染症対策・調査センター所長に充てる。

〈健康福祉局〉

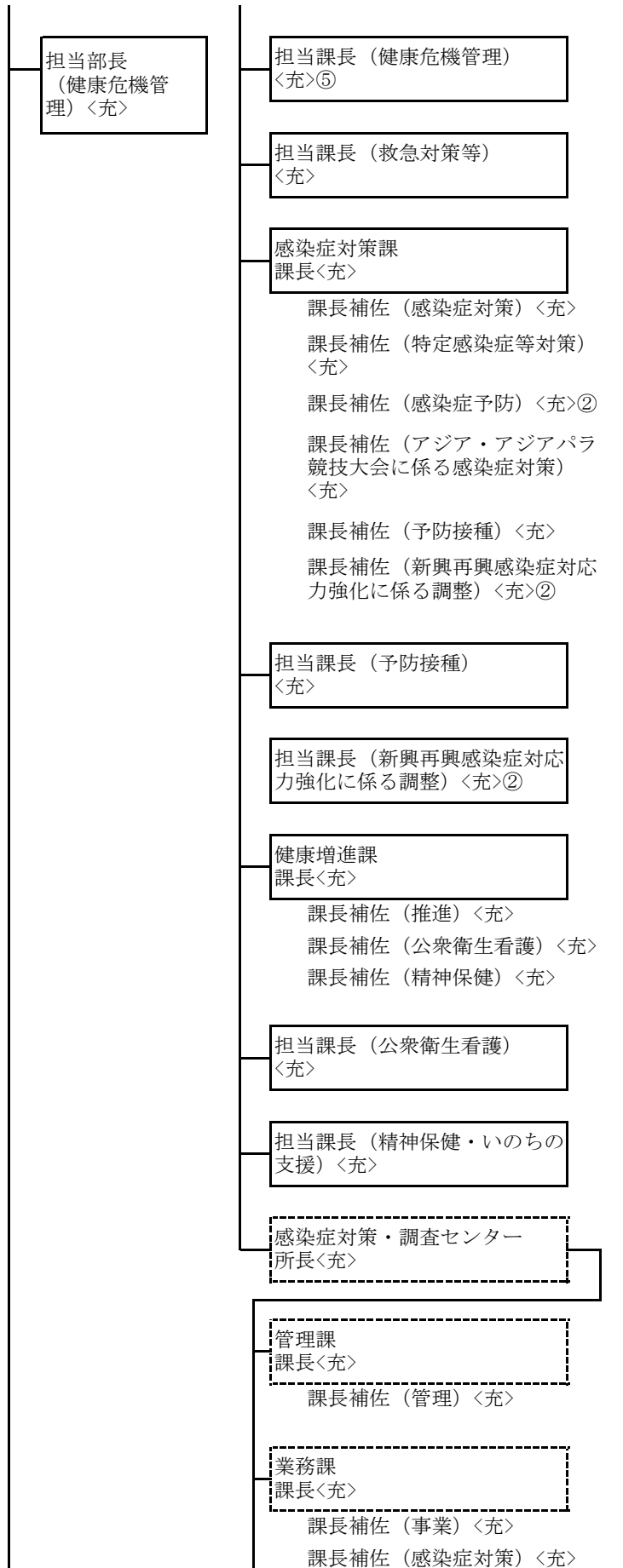


※健康福祉局生活衛生部に所属する職員は、同局保健所生活衛生部において同一の名称の職に充てる。

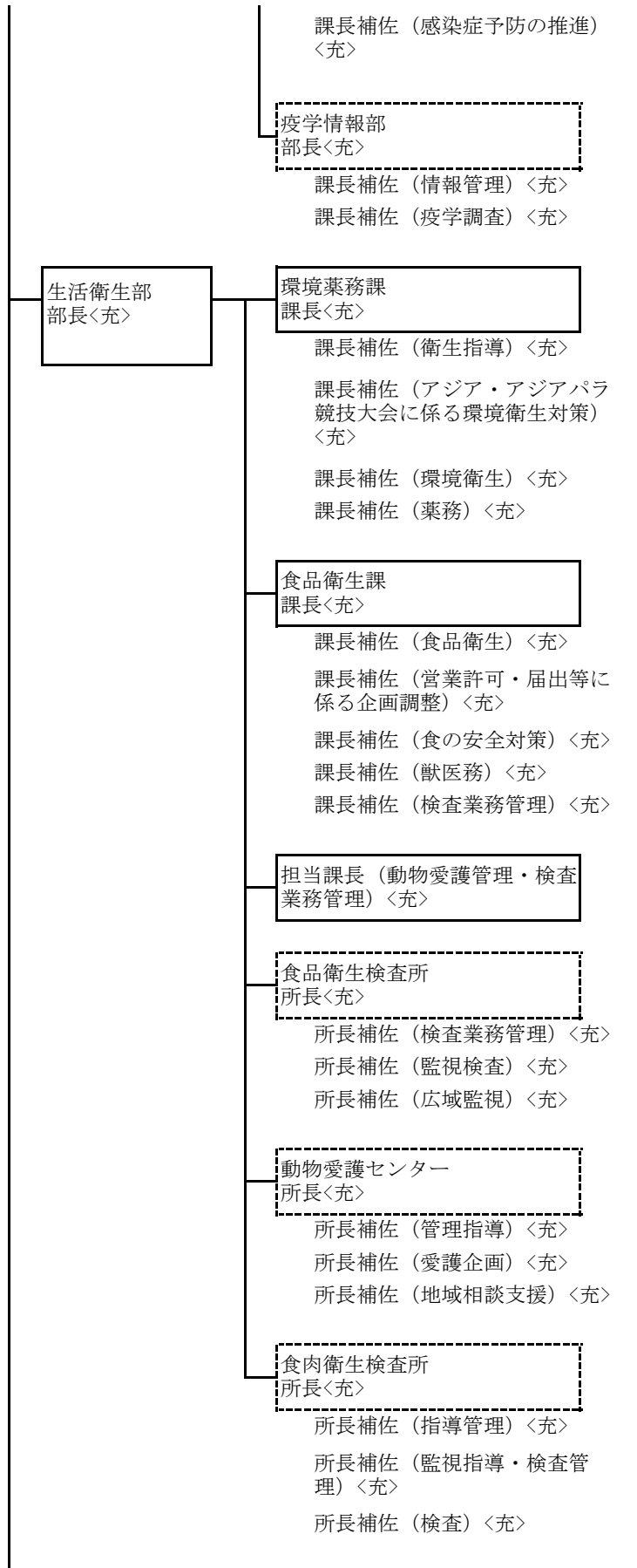
〈健康福祉局〉



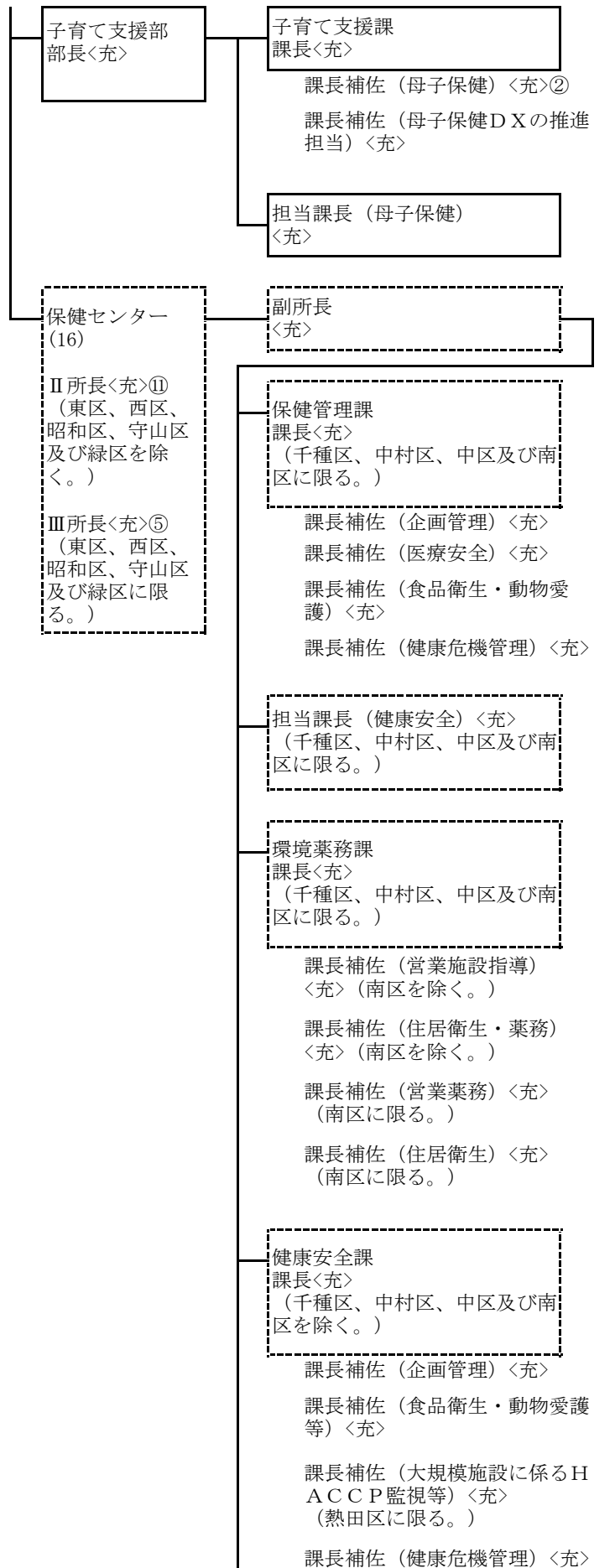
〈健康福祉局〉



〈健康福祉局〉



〈健康福祉局〉



〈健康福祉局〉

保健予防課
課長〈充〉

課長補佐（保健感染症）〈充〉

課長補佐（医務）〈充〉
（東区、西区、昭和区及び守山区を除く。）

課長補佐（精神保健・健康づくり）〈充〉

課長補佐（保健看護）〈充〉

課長補佐（アジア・アジア
パラ競技大会に係る感染症
対策）〈充〉
（港区に限る。）

担当課長（保健福祉業務オン
ライン申請等事務処理センター）
〈充〉

課長補佐（保健福祉業務オン
ライン申請等事務処理センター）
〈充〉②