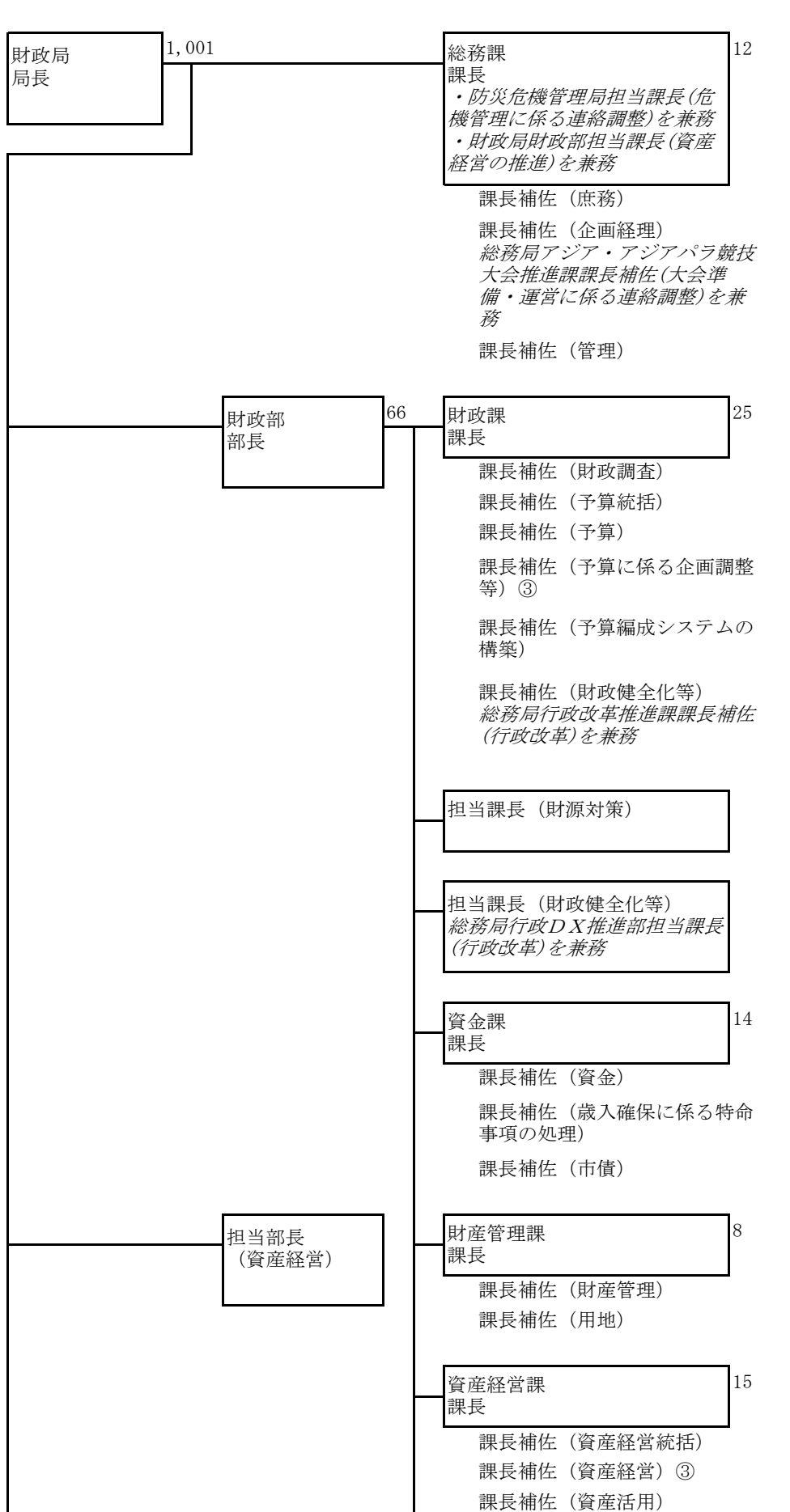
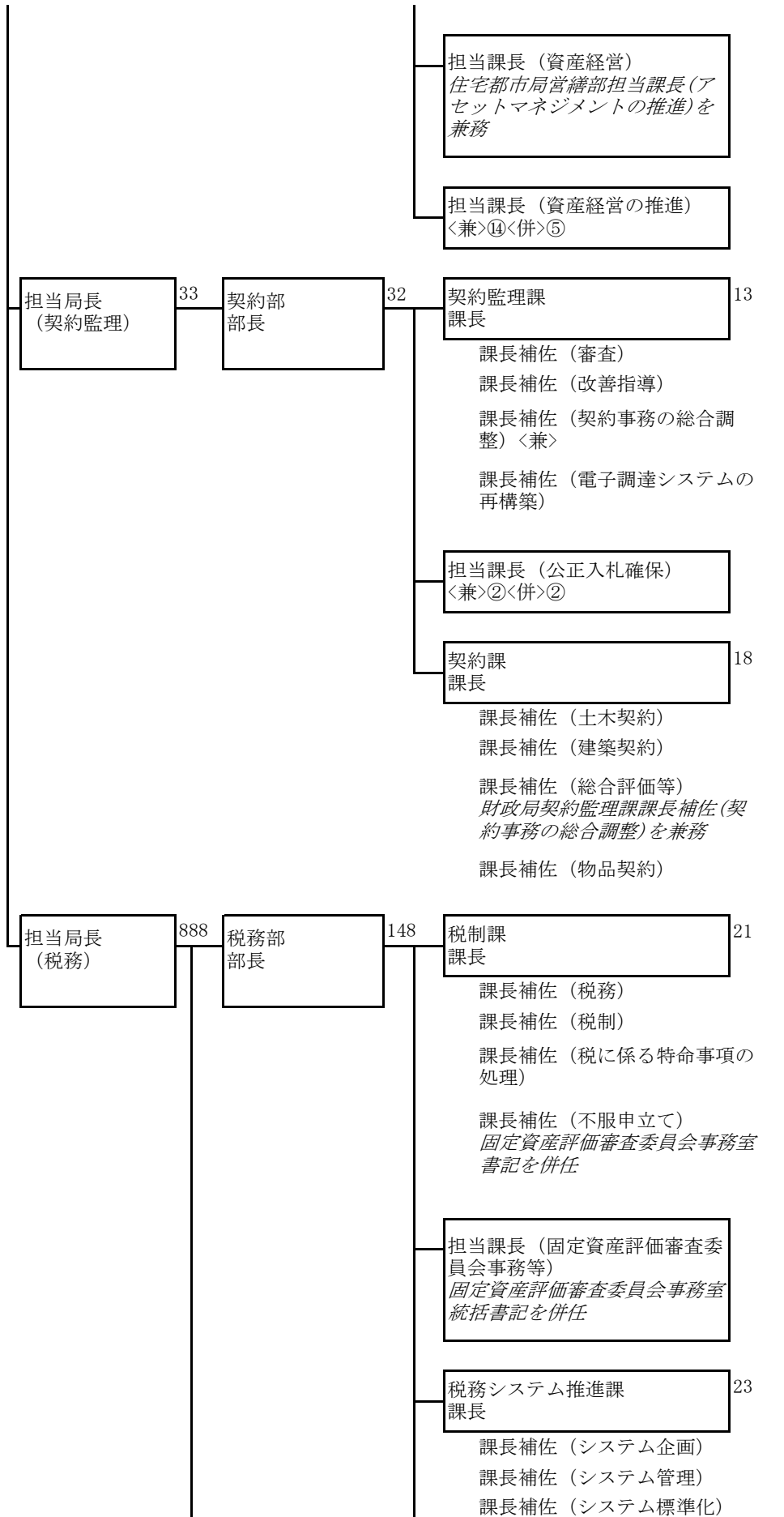


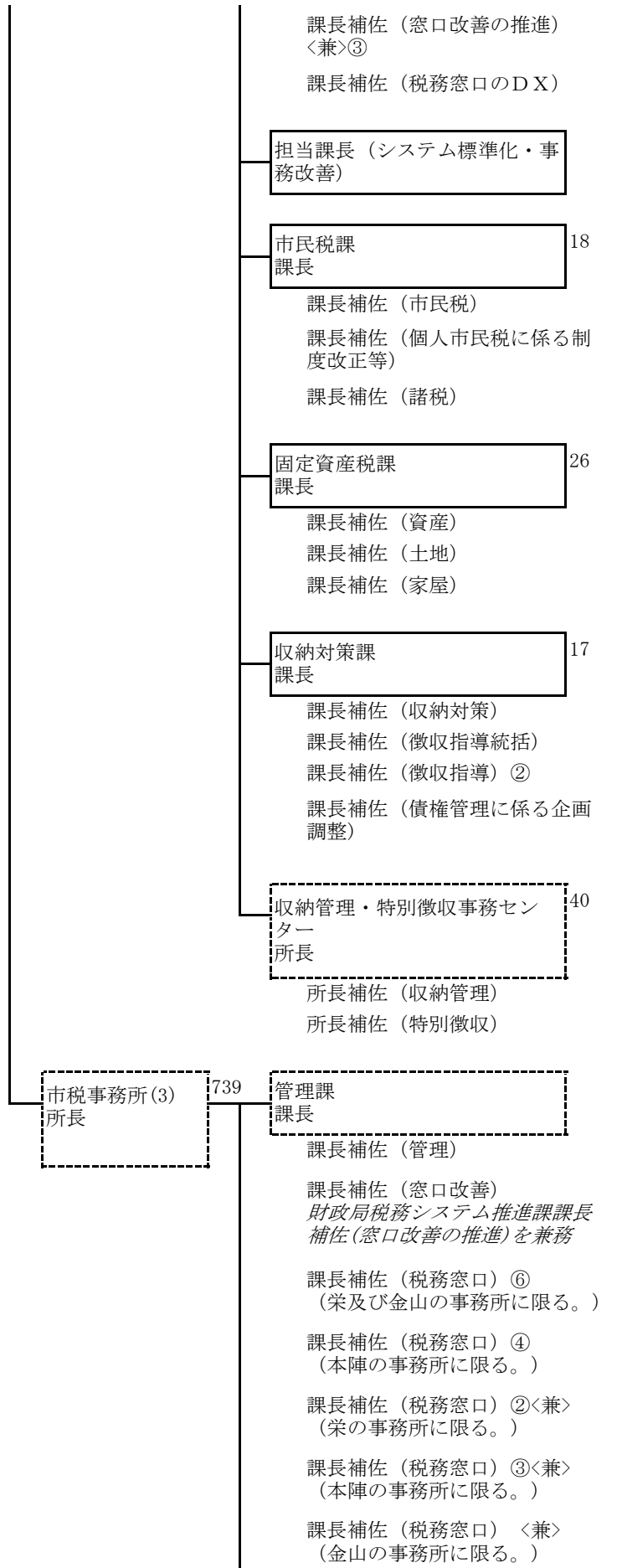
〈財政局〉



〈財政局〉



〈財 政 局〉



〈財政局〉

徴収課  
課長

課長補佐（納税統括）  
課長補佐（納税）②  
課長補佐（徴収統括）  
課長補佐（徴収）③  
課長補佐（軽自動車税統括）  
（金山の事務所に限る。）  
課長補佐（軽自動車税）  
（金山の事務所に限る。）

担当課長（徴収）

市外滞納整理課  
課長

（本陣の事務所に限る。）

課長補佐（納税統括）  
課長補佐（納税）  
課長補佐（徴収統括）  
課長補佐（徴収）

担当課長（徴収）

（本陣の事務所に限る。）

特別滞納整理課  
課長

（本陣の事務所に限る。）

課長補佐（特別滞納整理統括）  
課長補佐（特別滞納整理）

市民税課  
課長

課長補佐（個人市民税統括）  
課長補佐（個人市民税）②

法人課税課  
課長

（栄の事務所に限る。）

課長補佐（法人市民税）  
課長補佐（事業所税）

固定資産税課  
課長

課長補佐（固定資産統括）  
課長補佐（土地統括）  
課長補佐（土地）  
課長補佐（家屋統括）  
課長補佐（家屋）②

〈財 政 局〉

固定資産評価課  
課長  
(金山の事務所に限る。)

課長補佐 (路線価)  
課長補佐 (仮換地課税)  
課長補佐 (大規模家屋)

償却資産課税課  
課長  
(金山の事務所に限る。)

課長補佐 (償却資産統括)  
課長補佐 (償却資産)

栄市税事務所	235
管理課	24
徴収課	67
市民税課	56
法人課税課	28
固定資産税課	59

本陣市税事務所	231
管理課	21
徴収課	62
市外滞納整理課	33
特別滞納整理課	14
市民税課	43
固定資産税課	57

金山市税事務所	273
管理課	23
徴収課	72
市民税課	50
固定資産税課	63
固定資産評価課	34
償却資産課税課	30