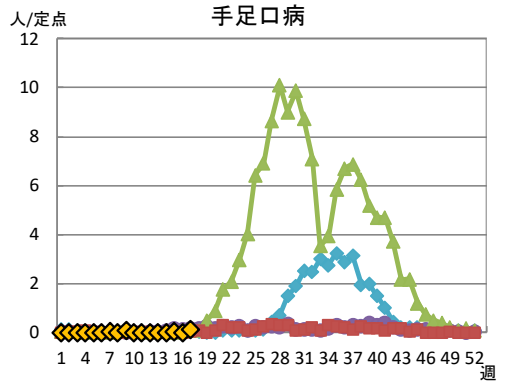
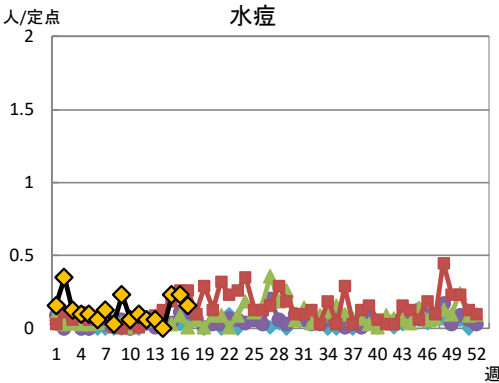
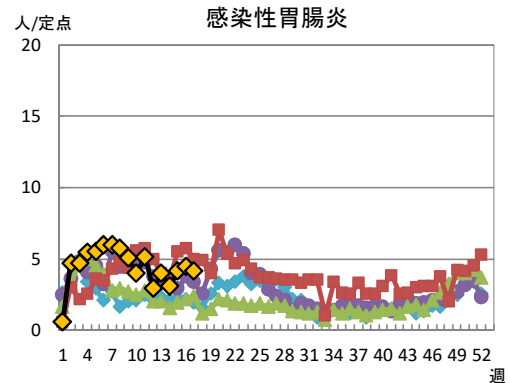
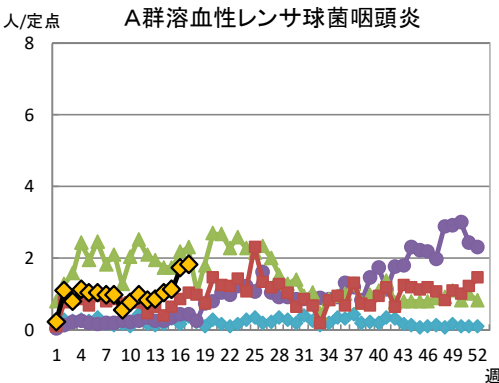
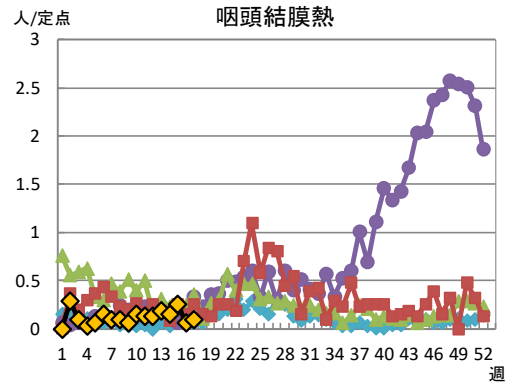
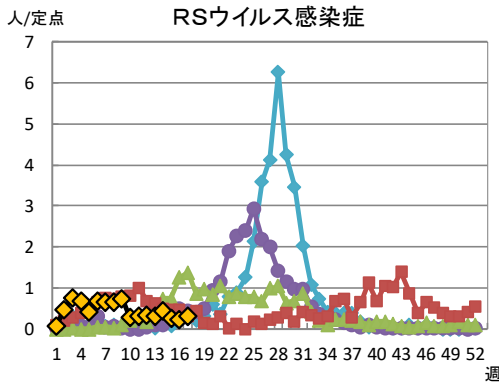
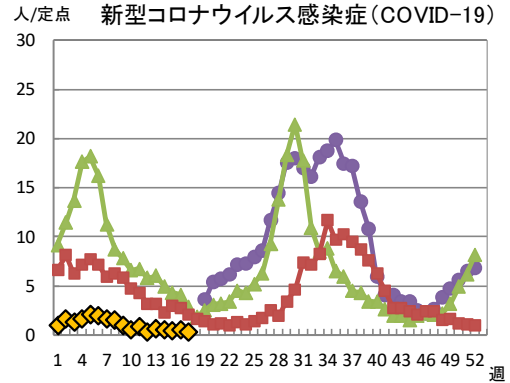
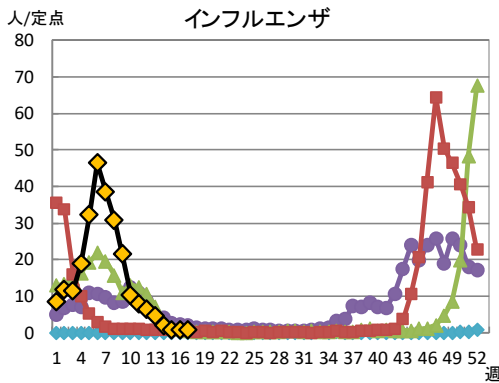
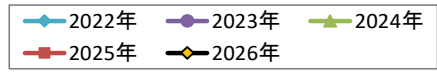
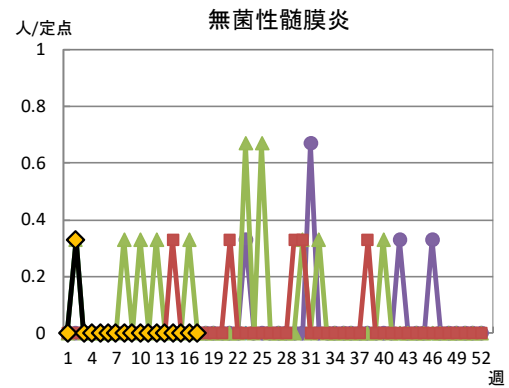
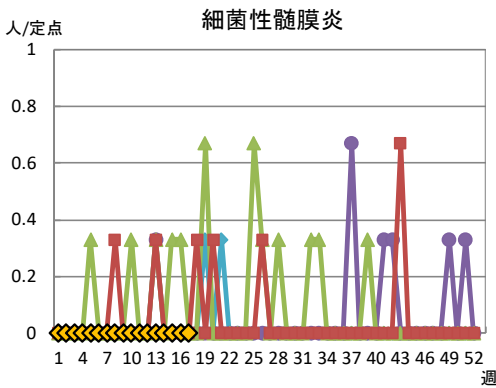
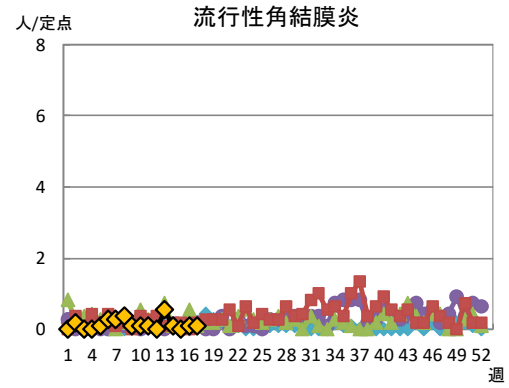
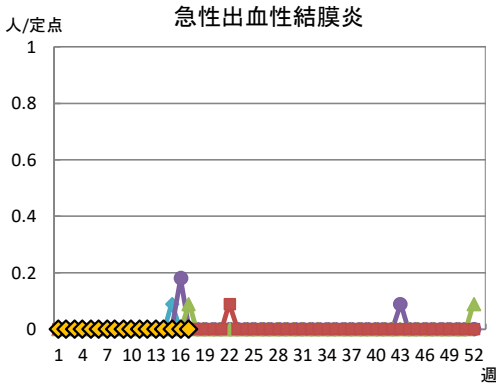
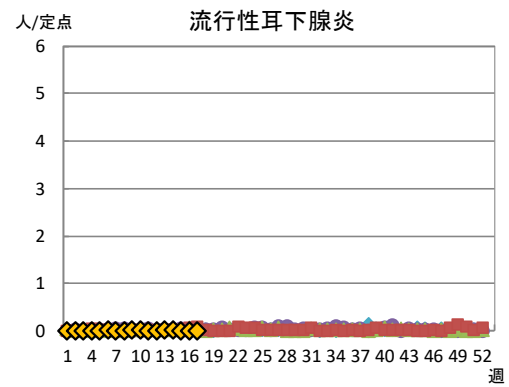
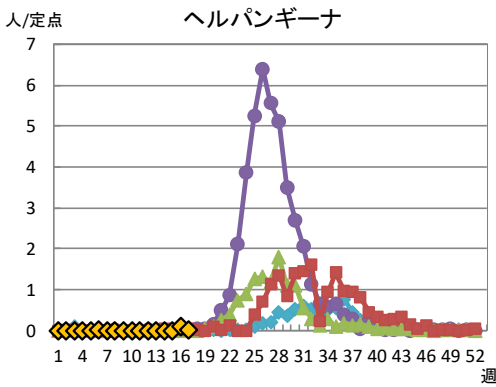
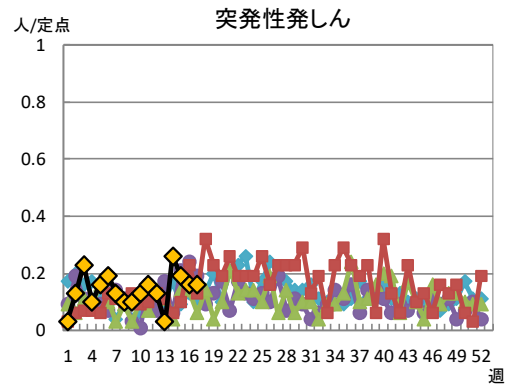
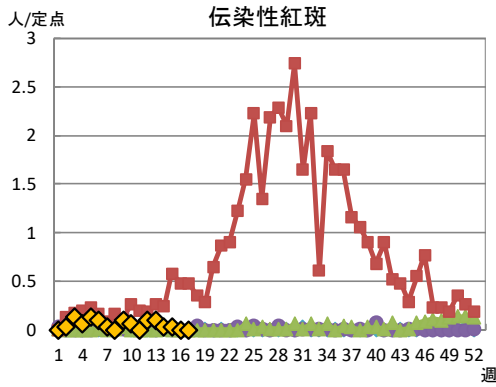
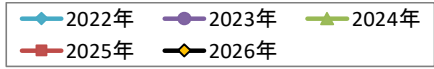


# NIDWR Nagoya Infectious Diseases Weekly Report

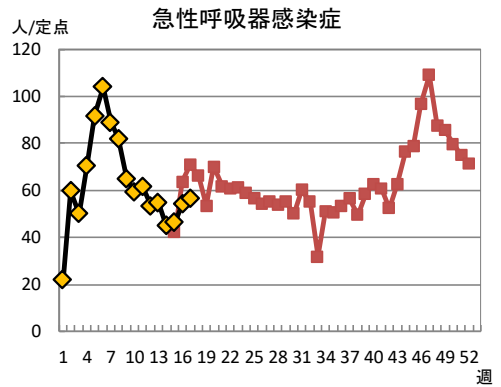
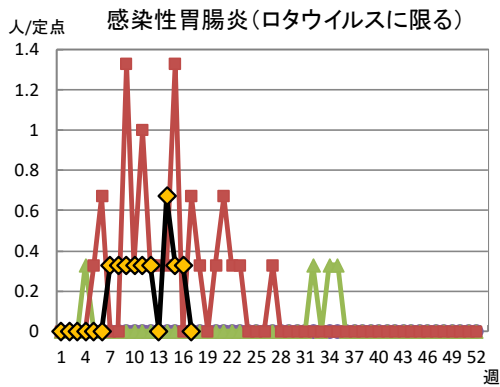
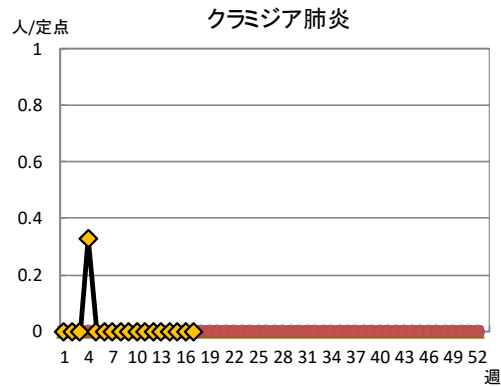
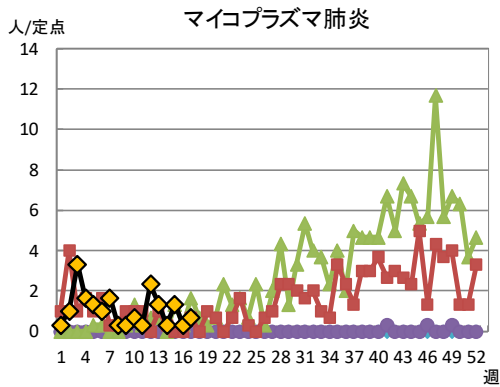
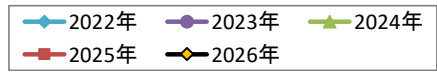
◆急性呼吸器感染症定点・小児科定点・眼科定点・基幹定点医療機関からの  
 定点当たり患者報告数の推移グラフ(1) 2026年第17週まで



◆急性呼吸器感染症定点・小児科定点・眼科定点・基幹定点医療機関からの  
 定点当たり患者報告数の推移グラフ(2) 2026年第17週まで



◆急性呼吸器感染症定点・小児科定点・眼科定点・基幹定点医療機関からの  
 定点当たり患者報告数の推移グラフ(3) 2026年第17週まで



※2025年4月7日(第15週)から急性呼吸器感染症(ARI)サーベイランスが開始されるとともに定点医療機関数が変更されました。第15週以降は変更後の定点医療機関数を使用して図表を作成しています。