

名古屋コスプレホストタウンPR隊

私たちと一緒に、「コスプレホストタウン名古屋」を盛り上げましょう！

名古屋コスプレホストタウンPR隊は、コスプレホストタウン名古屋をPRするため、公募により集まったコスプレイヤーで結成された公式広報チームです。市内外のイベント出演や公認施設での撮影を通じて、名古屋がコスプレしやすい街であること、そしてコスプレが名古屋の魅力の一つであることを広く発信しています。

イベント
参加



世界コスプレサミットの
ステージに参加



コスサミパーティーで
MCEにも挑戦



揚屋荘で撮影



桜の季節に中村公園で撮影

公認施設の
PR活動

公認施設紹介やサポートホテル、
サポートタクシーの情報を掲載！

コスプレホストタウン名古屋
公式サイトはこちらから！



公式X

公式Instagram

SNSも
チェック！



問い合わせ：名古屋市観光文化交流局観光推進課 052-972-2226

COSPLAY HOST TOWN NAGOYA GUIDE BOOK

コスプレホストタウン
名古屋ガイドブック



コスプレホストタウン名古屋とは

名古屋市は、マンガ・アニメなどのキャラクターに扮したコスプレイヤーが世界中から集う「世界コスプレサミット」発祥の地です。2017年の世界コスプレサミットで「コスプレホストタウン宣言」を行ったことをきっかけに、コスプレ文化を活かしたまちづくりを進めています。

コスプレホストタウン名古屋は、コスプレやアニメを日本一楽しめるとともに、世界一あたたかなおもてなしでコスプレイヤーを迎えるまちを目指す取り組みです。

世界コスプレサミット



世界最大級のコスプレの祭典を名古屋で開催

日本のアニメやマンガ、ゲームのキャラクターに扮したコスプレイヤーたちが、各国から名古屋に集まります。華麗なパフォーマンスを競うワールドコスプレチャンピオンシップのほか、ステージイベントなどを実施。2003年にスタートし、世界中から20万人以上のポップカルチャーファンが訪れるコスプレの聖地となっています。

名古屋市公認コスプレ施設

▶▶▶▶▶ P3~6

名古屋市内には、和装に合う歴史・文化施設、洋装に合う近代的施設など、様々なロケーションでの撮影を楽しんでいただけるよう多くの魅力的な施設を公認コスプレ施設とし、コスプレイヤーを受け入れています。



コスプレサポートホテル

▶▶▶▶▶ P8

コスプレサポートホテルは、客室での着替え・撮影やコスプレ衣装のままでの外出が可能なホテルです。公認コスプレ施設での撮影や観光の拠点としてご利用ください。

コスプレサポートタクシー

▶▶▶▶▶ P8

コスプレサポートタクシーは、コスプレ衣装のまま乗車できるタクシーです。市内各地に点在する公認コスプレ施設や観光地への移動時にご利用ください。

コスプレサポートタウン

▶▶▶▶▶ P9~10

イベント開催時だけでなく、いつでも名古屋でコスプレを楽しんでいただけるよう、大須・金城ふ頭はまち全体でコスプレイヤーを受け入れています。

名古屋コスプレホストタウンPR隊

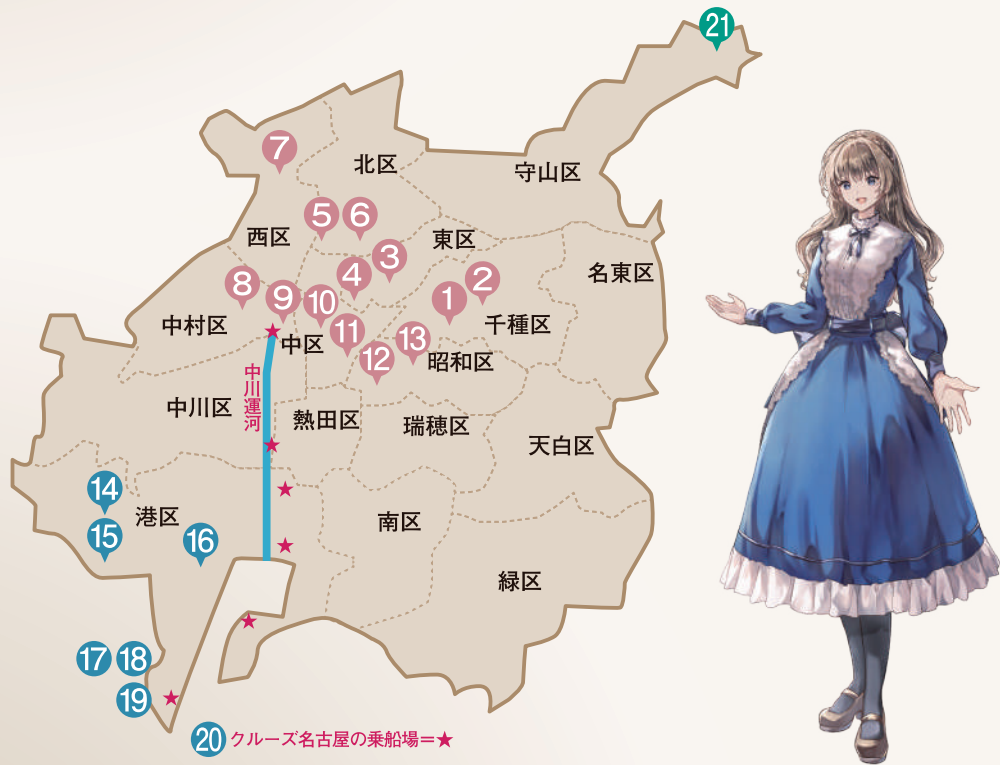
▶▶▶▶▶ P11

2017年から活動を開始した「名古屋コスプレホストタウンPR隊」は、市内外のコスプレイベント等のステージ出演やSNSを活用した情報発信等を通じて、コスプレ文化の普及促進および名古屋の魅力向上・発信に寄与しています。



名古屋市公認コスプレ施設

名古屋市内の魅力的あふれる「公認コスプレ施設」を詳しくご紹介します。
情緒ある歴史的建造物から、近代的なロケーションまで、
作品の世界観にぴったりの撮影スポットが充実しています。
各施設には、更衣室の利用方法や撮影可能なエリアなど、
施設ごとに定められた独自のルールがあります。ルールをしっかりと確認し、
名古屋ならではのロケーションで、撮影をお楽しみ下さい！



コスプレを快適に楽しんでいただくために
各施設ごとのルール等詳細はこちらからご覧いただけます。

①古川美術館/分館 為三郎記念館

- 名古屋市中千種区池下町2-50
- 入場料/大人1,200円～ 高大生500円
小・中学生無料
 - 時間/10:00～17:00(入館は16:30まで)
 - 休み/月曜日(祝日や振替休日にあたる場合は、その翌日)、
展示替期間、年末年始
 - ※コスプレ撮影には別途ホールレンタル料またはフォト
プラン利用料が必要。



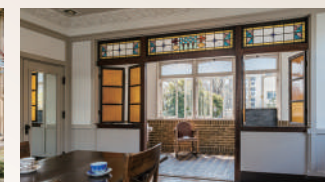
②揚輝荘

- 名古屋市中千種区法王町2-5-17
- 入場料/聴松閣(南園):大人・高校・大学生300円、
(2026/10/1～大人・高校・大学生450円)
中学生以下 無料、北園:無料
 - 時間/9:30～16:30
 - 休み/月曜日(祝日の場合はその直後の平日)、
年末年始(12/29～1/3)
 - ※貸室(集会室)を借りている場合は更衣室として着替え可能。



③文化のみち榎木館

- 愛知県名古屋市東区榎木町2-18
- 入場料/大人・高校・大学生200円(2026/10/1～大人・高校・
大学生300円)、中学生以下無料
 - 時間/10:00～17:00
 - 休み/月曜日(祝日の場合は直後の平日)、
年末年始(12/29～1/3)
 - ※コスプレイベント開催時のみ利用可



④名古屋市市政資料館

- 名古屋市東区白壁1-3
- 入場料/無料
 - 時間/9:00～12:00、13:00～16:30
 - 休み/月曜日(休日の場合は直後の平日)、
第3木曜日(休日の場合は第4木曜日)、12/29～1/3



⑤名城公園/フラワープラザ

- 名古屋市中区名城1-2-25
- 入場料/無料
 - 時間/公園内自由(フラワープラザ9:00～16:30)
 - 休み/名城公園フラワープラザの休館日、
毎週月曜日(祝日の場合はその直後の平日)/毎月第3水曜日
(祝日の場合は第4水曜日)/年末年始(12/29～1/3)



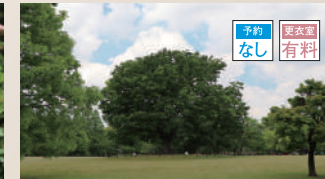
⑥tonarino

- 名古屋市中区名城1-4-1
- 入場料/無料
 - 時間/平日の9時～17時まで
(更衣室利用終了・更衣完了時間)
 - 休み/年末年始



⑦庄内緑地

- 名古屋市中区山田町大字上小田井字敷地3527
- 入場料/無料
 - 時間/9:00～17:00(グリーンプラザ9:00～16:45)
(室内広場(有料)は9:00～21:00、更衣室は室内広場に有り)
 - 休み/無(グリーンプラザの休館日:毎週月曜日(祝・休日の
場合はその直後の平日)、毎月第3水曜日(祝日の場合は第4
水曜日)、年末年始(12/29～1/3))



8 中村公園

名古屋市市中村区内中村町高畑68

- 入場料/無料
- 時間/公園内自由(公園事務所8:45~17:30)
- 休み/無
(公園内入館施設及び公園事務所の休業日:12/29~1/3)



15 農業文化園・戸田川緑地

名古屋市港区春田野2-3204

- 入場料/無料
- 時間/公園内自由(公園事務所 9:00~16:30)
- 休み/無(公園内入館施設及び公園事務所の休業日:毎週月曜日(祝日の場合は翌平日)、12/29~1/3)



9 納屋橋周辺の広場・遊歩道

名古屋市市中村区名駅南

- 入場料/無料
- 休み/無



16 荒子川公園

名古屋市港区品川町2-1-1

- 入場料/無料
- 時間/公園内自由
- 休み/無(荒子川公園ガーデンプラザの休業日:毎週月曜日/毎月第3水曜日/年末年始(12/29~1/3))



10 名古屋城

名古屋市中区本丸1-1

- 観覧料/大人500円(中学生以下無料)(2026/10/1~大人1,000円)
- 時間/9:00~16:30
- 休み/12/29~1/1
※ただし、催事等に伴う変更の場合あり。



17 Maker's Pier(メイカーズピア)

名古屋市港区金城ふ頭2-7-1

- 入場料/不要
- 時間/施設内営業時間まで。
- 休み/店舗により異なる。



11 久屋大通庭園フラリエ

名古屋市中区大須4-4-1

- 入場料/無料
- 時間/9:00~17:30
- 休み/年末年始(庭園は12/29~1/3休園、店舗はそれぞれ異なる)、メンテナンス休園



18 リニア・鉄道館

名古屋市港区金城ふ頭3-2-2

- 入館料/大人1,200円、小中高生500円、幼児(3歳以上未就学児)200円ほか
- 時間/10:00~17:30(最終入館は閉館30分前まで)
- 休み/毎週火曜日(祝日の場合は翌日)、年末年始(12/28~1/1)※閉館日は公式HPより確認。



12 鶴舞公園

名古屋市昭和区鶴舞1-1-168

- 入場料/無料
- 時間/公園内自由
- 休み/無(名古屋市緑化センターの休館日、毎週月曜日(祝、休日の場合はその直後の平日)、毎週第3水曜日(祝日の場合は第4水曜日)、年末年始(12/29~1/3))



19 ポートメッセなごや

名古屋市港区金城ふ頭2-2

- 入場料/無料(イベント参加料などは別途)
- 時間/各イベント開催時間に準ずる。
- 休み/12/29~1/3



※コスプレイベント開催時のみ利用可

18 岡谷鋼機名古屋公会堂

名古屋市昭和区鶴舞1-1-3

- 入場料/無料(イベント参加料、施設利用料などは別途)
- 時間/各イベント開催時間または施設利用時間に準ずる
- 休み/年末年始(12/29~1/3)ほか、点検日(不定・月2回程度)



※コスプレイベント開催時のみ利用可

20 クルーズ名古屋

名古屋市中川区運河町周辺(ささしまライブ)

- 運賃/区間により異なるため、詳細はホームページを参照。
- 時間/ホームページを確認。
- 休み/平日(ホームページを確認。)
- 乗船場/ささしまライブ、キャナルリゾート、みなとアクルス、ガーデンふ頭、メグラスガーデン ナゴヤ、金城ふ頭



14 meito子どもランド・とだがわ

名古屋市港区春田野1-3616

- 入場料/無料
- 時間/9:00~18:00(4/1~9/30)、9:00~17:00(10/1~3/31)
- 休み/毎週月曜日(祝日の場合は、その翌日)、年末年始
※来館時は事務所に声かけは必要。
※大人のためのコスプレでの来館は不可。



21 歴史の里 しだみ古墳群

名古屋市守山区大字上志段味宇前山1367

- 入場料/無料(展示室のみ有料)
- 時間/9:00~17:00(展示室への最終入場16:30)
- 休み/月曜日(祝休日の場合翌平日)、年末年始(12/29~1/3)
※古墳エリアは、休館日も利用可能。



名古屋で楽しむ 「コスプレツーリズム」

名古屋市が提案する「コスプレツーリズム」は、観光とコスプレを組み合わせる新しい旅のスタイルです。
様々なロケーションで撮影可能な公認施設に加え、サポートホテルやサポートタクシーなどの受入体制も整え、安心して滞在できる環境づくりを進めています。

コスプレツーリズムの一例

前日18:00
コスプレサポートホテルに
宿泊する。



翌9:00
コスプレサポートホテルで
コスプレ衣装に着替える。

10:00
コスプレサポートタクシーで
「公認コスプレ施設」へ移動！



12:00
「公認コスプレ施設」で撮影！



コスプレサポートホテル



↑このマークが
サポートホテルの目印です！

名古屋市内でコスプレを楽しんでいただく際、「着替える場所がない」「大きな荷物を持つての移動が大変」……そんなコスプレヤーの悩みを解決するのが「コスプレサポートホテル」です。

コスプレサポートホテルでは、以下のようなご利用が可能です。
*客室のコスプレ更衣室および撮影場所としてのご利用
*コスプレ衣装のまま客室からホテル外へ出かけること



名古屋駅 エリア

- サイプレスホテル名古屋駅前
- チサンイン名古屋
- 名古屋 JR ゲートタワーホテル
- 名古屋マリオットアソシアホテル
- ホステルわさび名古屋駅前
- 名鉄イン名古屋駅前
- 名鉄イン名古屋桜通
- 名鉄イン名古屋新幹線口

金山 エリア

- ANAクラウンプラザグランコート名古屋
- 東横INN名古屋金山
- 名鉄イン名古屋金山
- 名鉄イン名古屋金山アネックス

大須エリア

- GOLD STAY 名古屋 大須
- ホテルアベスト大須観音駅前

栄 エリア

- KOKO HOTEL 名古屋栄 South
- GOLD STAY 名古屋 栄
- トラベロッジ栄
- 東京第一ホテル錦
- 名古屋栄グリーンホテル
- 名古屋栄ワシントンホテルプラザ
- 名古屋東急ホテル
- ホテルシルク・トゥリー名古屋
- 名鉄イン名古屋錦

その他の エリア

- エクセルイン名古屋熱田（熱田区）
- KOKO HOTEL 名古屋丸の内（中区）
- KKR ホテル名古屋（中区）
- Show 和の宿つちや（中村区）
- ホテルメルパルク名古屋（東区）

コスプレサポートタクシー



↑このマークが
サポートタクシーの目印です！

撮影スポットへの移動をより快適にサポートする、コスプレホストタウン名古屋ならではのサービス「コスプレサポートタクシー」です。

コスプレサポートタクシーでは、以下のようなご利用が可能です。
*コスプレしたまままでのご乗車
*ご乗車の際のお荷物の積み下ろしのお手伝い
*特殊なタクシー(車高の高いタクシー等)の配車が対応可能な場合があります。



- | | | |
|-----------------|----------------|--------------|
| ● 愛知つばめ交通(株) | ● 名古屋近鉄タクシー(株) | 0570-04-8881 |
| ● (株)あんしんネットあいち | ● ひかり交通(株) | 052-502-7155 |
| ● (株)あんしんネットなごや | ● 丸八交通(株) | 052-802-6711 |
| ● (株)あんしんネット21 | ● 都タクシー(株) | 0120-385-219 |
| ● 鯨第一交通(株) | ● 愛電交通(株) | |
| ● 伸和交通(株) | ● 名鉄交通第一(株) | |
| ● セントラル交通(株) | ● 名鉄交通第二(株) | |
| ● 中央交通株式会社 | ● 名鉄交通第三(株) | 0570-085-255 |
| ● つばめ自動車(株) | ● 名鉄交通第四(株) | |
| ● 中川・朝日タクシー(株) | ● 名鉄名古屋タクシー(株) | |

日本三大電気街の一つである大須エリアは、江戸時代からの歴史を持つ大須観音と活気あふれるレトロな商店街が共存し、和装から日常系まで多彩なスナップ撮影が楽しめるほか、コスプレ姿のままグルメやショッピングを心ゆくまで満喫できる街です。

エリア全体で
年中コスプレを
楽しめるまち

コスプレ サポートタウン

開放的なベイエリアに位置する金城ふ頭エリアは、欧風の街並みが広がるメイカーズピアや重厚なメカニックが映えるリニア・鉄道館など、SFやファンタジー作品の世界観に没入できるダイナミックなロケーションが魅力です。

大須エリア



名古屋のお土産を
ゲット!



商店街
の中で撮影を
楽しめる!



撮影しながら
食べ歩き♪

コスプレした
まま入れる
飲食店も!



新幹線の中で
駅弁タイム



素敵な
ロケーションが
沢山!

レトロな
列車と撮影

金城ふ頭エリア

開放感のある
街並みで撮影!



※これらのエリアは年間を通じてコスプレイヤーの受入れを行っておりますが、一部の施設・店舗においては撮影をご遠慮いただいている場合があります。撮影の可否等については、各施設・店舗にて事前にご確認ください。