

除去済み特例区域台帳

整理番号	条特 2025-4	区域番号	条特 - 25	所在地	名古屋市中区千代田三丁目2404番3の一部、2404番4の一部、2404番5の一部、2404番6の一部及び2404番7の一部	
調製・訂正年月日		令和8年3月31日				
除去済み特例区域の概況		更地			面積	119.2 m <sup>2</sup>
除去済み特例 区域内の土壌 の汚染状態	報告受理年月日	指定に係る特定有害物質の種類		適合しない基準項目		指定調査機関の名称
	R8. 1. 27	砒素及びその化合物		含有量基準・ <span style="border: 1px solid black;">溶出量基準</span> ・第二溶出量基準		株式会社ダイセキ環境ソリューション
				含有量基準・溶出量基準・第二溶出量基準		
				含有量基準・溶出量基準・第二溶出量基準		
				含有量基準・溶出量基準・第二溶出量基準		
				含有量基準・溶出量基準・第二溶出量基準		
土地の形質の 変更の実施状 況	届出（着手）時期	完了時期	土地の形質の変更の種類	実施者	土壌搬出	管理汚染土壌の処理方法
	R8. 1. 27	R8. 3. 10	土壌汚染の除去（基準不適合土壌の掘削による除去）	土地所有者	<span style="border: 1px solid black;">有</span> ・無	分別等処理
					有・無	
					有・無	
					有・無	

備考 用紙の大きさは、日本産業規格A4とします。

## 除去済み特例区域内の土壌の汚染状態

### 1 除去済み特例区域の所在地

名古屋市中区千代田三丁目2404番3の一部、2404番4の一部、2404番5の一部、2404番6の一部及び2404番7の一部（詳細は4のとおり）

### 2 試料の採取を行った日

令和7年9月12日、10月9日、10日、11月27日

### 3 調査結果

表のとおり

### 4 除去済み特例区域及び試料採取位置図

図のとおり

表1 土壌ガス調査結果

単位：volppm

地点名	分析項目											
	四塩化炭素	クロロエチレン	1,2-ジクロロエタン	1,1-ジクロロエチレン	1,2-ジクロロエチレン	1,3-ジクロロプロペン	ジクロロメタン	テトラクロロエチレン	1,1,1-トリクロロエタン	1,1,2-トリクロロエタン	トリクロロエチレン	ベンゼン
A1-4	ND	ND	ND	ND	ND	ND	ND	ND	ND	ND	ND	ND
定量下限値	0.1	0.1	0.1	0.1	0.1	0.1	0.1	0.1	0.1	0.1	0.1	0.05

ND : 不検出を示す。

表2 表層土壌調査結果（概況調査）

分類	調査対象物質	基準	A1 (A-1, A1-2, A-4)	
土壌溶出量試験 (mg/L)	第二種特定有害物質	カドミウム及びその化合物	0.003以下	0.0003未満
		六価クロム化合物	0.05以下	0.01
		シアン化合物	不検出	不検出 (0.1未満)
		水銀及びその化合物	0.0005以下	0.0005未満
		セレン及びその化合物	0.01以下	0.002未満
		鉛及びその化合物	0.01以下	0.005未満
		砒素及びその化合物	0.01以下	0.021
		ふっ素及びその化合物	0.8以下	0.35
		ほう素及びその化合物	1以下	0.03
	第三種特定有害物質	有機りん化合物	不検出	不検出 (0.1未満)
		ポリ塩化ビフェニル	不検出	不検出 (0.0005未満)
		チウラム	0.006以下	0.0006未満
		シマジン	0.003以下	0.0003未満
		チオベンカルブ	0.02以下	0.002未
土壌含有量試験 (mg/kg)	第二種特定有害物質	カドミウム及びその化合物	45以下	1未満
		六価クロム化合物	250以下	20未満
		シアン化合物	50以下	5未満
		水銀及びその化合物	15以下	1未満
		セレン及びその化合物	150以下	10未満
		鉛及びその化合物	150以下	180
		砒素及びその化合物	150以下	10未満
		ふっ素及びその化合物	4000以下	100未満
		ほう素及びその化合物	4000以下	100未満

※ 網掛けは基準不適合を示す。

表3 表層土壌調査結果（詳細調査）

調査対象物質	A1-1	A1-2	A1-4	基準
砒素及びその化合物 (土壌溶出量mg/L)	0.023	0.039	0.005未満	0.01以下
鉛及びその化合物 (土壌含有量mg/kg)	30	40	20	150以下

※ 網掛けは基準不適合を示す。

表4 ボーリング調査結果

調査地点	A1-1	A1-2
項目	砒素及びその化合物	
	土壌溶出量 (mg/L)	
表層	0.023	0.039
0.6m	-	-
1.0m	0.007	0.013
1.5m	-	0.005未満
2.0m	0.016	0.005未満
2.5m	0.005未満	-
3.0m	0.005未満	0.005未満
4.0m	0.005未満	-
基準	0.01以下	

※1 網掛けは基準不適合を示す。

※2 斜字は再掲を示す。

表5 地下水調査結果

単位:mg/L

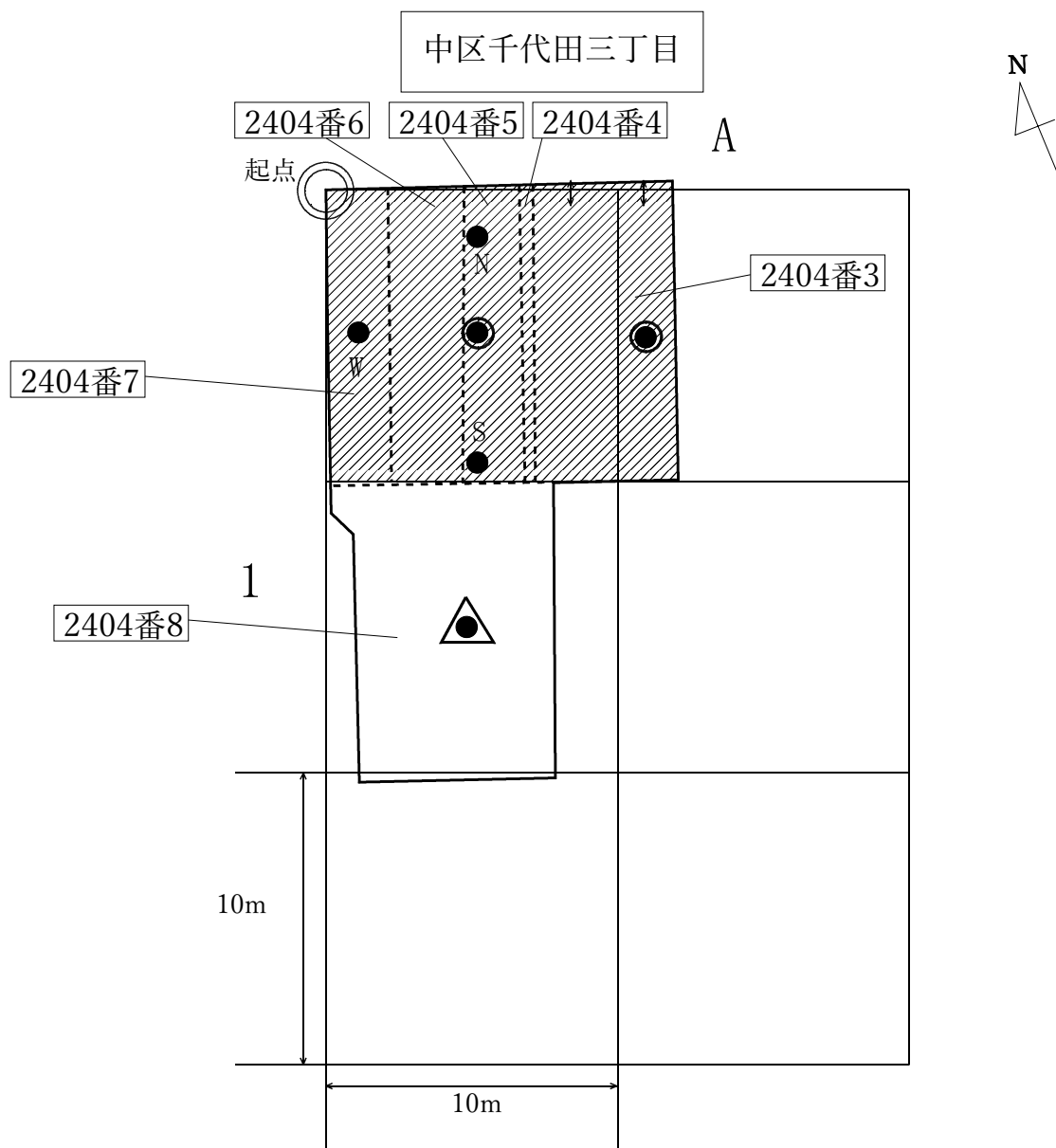
調査地点	A1-1	A1-2
項目	砒素及びその化合物	
地下水	0.005未満	0.005未満
基準	0.01以下	

表6 絞り込み調査結果

調査地点	A1-1N	A1-1W	A1-1S
項目	砒素及びその化合物		
	土壌溶出量 (mg/L)		
表層	0.047	0.035	0.034
0.6m	0.005未満	-	-
1.0m	0.006	0.011	0.024
1.5m	-	0.005未満	0.005未満
2.0m	0.005未満	0.005未満	0.005未満
2.5m	0.005未満	0.005未満	0.005未満
3.5m	0.005未満	0.005未満	0.005未満
基準	0.01以下		

※1 網掛けは基準不適合を示す。

図 除去済み特例区域及び試料採取位置図



凡例



: 調査対象地

----- : 筆の境界



: 土壌試料採取地点



: 土壌ガス試料採取地点



: 地下水試料採取地点



: 除去済み特例区域（砒素及びその化合物（土壌溶出量基準不適合））

単位区画凡例

地点名:A1-1

	A		
1	1	2	3
1	4	5	6
	7	8	9