

拡散防止管理区域台帳

名古屋市

整理番号	条 27-21	指定年月日・指定番号	平成28年2月24日 管 - 70	所在地	名古屋市千種区花田町1丁目35番の一部及び2丁目101番の一部並びに昭和区鶴舞町65番の一部		
調製・訂正年月日	平成28年2月24日（令和7年9月17日一部追加、令和8年4月17日一部解除）						
拡散防止管理区域の概況	大学				面積	当初指定時：400㎡ 一部追加後：644.62㎡ 一部解除後：400㎡	
地下水汚染の有無（土壌溶出量基準不適合の場合）			有・ <input checked="" type="checkbox"/> 無				
最大形質変更深さより1メートルを超える深さの位置について試料採取等の対象としなかった土壌汚染等調査の結果により指定された措置管理区域にあつては、その旨、当該試料採取等の対象としなかった深さの位置及び特定有害物質の種類			最大形質変更深さより1メートルを超える深さの位置について試料採取等の対象としなかった土壌汚染等調査の結果により指定された拡散防止管理区域である（詳細は図のとおり）。				
土壌汚染のおそれの把握、試料採取等を行う区画の選定等又は試料採取等を省略した土壌汚染等調査又は自主調査の結果により指定された拡散防止管理区域にあつては、その旨及び当該省略の理由							
汚染の除去等の措置が講じられた拡散防止管理区域にあつては、その旨及び当該汚染の除去等の措置							
拡散防止管理区域内の土壌の汚染状態	報告受理年月日	指定に係る特定有害物質の種類		適合しない基準項目		指定調査機関の名称	
	H27.12.11	水銀及びその化合物		含有量基準・ <input checked="" type="checkbox"/> 溶出量基準・第二溶出量基準		株式会社ダイセキ環境ソリューション	
	H27.12.11	鉛及びその化合物		含有量基準・ <input checked="" type="checkbox"/> 溶出量基準・第二溶出量基準		株式会社ダイセキ環境ソリューション	
	R7.6.25	砒素及びその化合物		含有量基準・ <input checked="" type="checkbox"/> 溶出量基準・第二溶出量基準		株式会社ダイセキ環境ソリューション	
				含有量基準・溶出量基準・第二溶出量基準			
土地の形質の変更の実施状況	届出(着手)時期	完了時期	土地の形質の変更の種類		実施者	土壌搬出	管理汚染土壌の処理方法
	R8.1.8	R8.3.23	土壌汚染の除去（基準不適合土壌の掘削による除去）		土地所有者	<input checked="" type="checkbox"/> 有・無	浄化等処理
						有・無	
						有・無	
						有・無	

備考1 この用紙の大きさは、日本産業規格A4とすること。

備考2 「拡散防止管理区域内の土壌の汚染状態」については、土壌その他の試料の採取を行った日、当該試料の測定の結果等を記載した書類を添付すること。

## 拡散防止管理区域内の土壌の汚染状態

### 1 拡散防止管理区域の所在地

名古屋市千種区花田町1丁目35番の一部及び2丁目101番の一部並びに昭和区鶴舞町65番の一部（詳細は4のとおり）

### 2 試料の採取を行った日

平成27年8月3日～5日、9月28日、29日

令和7年5月16日、17日

### 3 調査結果

#### （1）平成27年度調査

表1～4のとおり

#### （2）令和7年度調査

表5～7のとおり

### 4 拡散防止管理区域及び試料採取位置図

図のとおり

表1 土壌ガス調査（平成27年度調査）

(単位：volppm)

	第一種特定有害物質									
	四塩化炭素	1,2-ジクロロメタン	1,1-ジクロロエチレン	ジス-1,2-ジクロロエチレン	ジクロロメタン	トリクロロエチレン	1,1,1-トリクロロエチレン	1,1,2-トリクロロエチレン	トリクロロエチレン	ベンゼン
A1-1	ND	ND	ND	ND	ND	ND	ND	ND	ND	ND
A1-2	ND	ND	ND	ND	ND	ND	ND	ND	ND	ND
A1-3	ND	ND	ND	ND	ND	ND	ND	ND	ND	0.06
A1-4	ND	ND	ND	ND	ND	ND	ND	ND	ND	ND
A1-5	ND	ND	ND	ND	ND	ND	ND	ND	ND	ND
A1-6	ND	ND	ND	ND	ND	ND	ND	ND	ND	ND
A1-9	ND	ND	ND	ND	ND	ND	ND	ND	ND	ND
B1-1	ND	ND	ND	ND	ND	ND	ND	ND	ND	ND
B1-2	ND	ND	ND	ND	ND	ND	ND	ND	ND	ND
B1-3	ND	ND	ND	ND	ND	ND	ND	ND	ND	0.06
B1-4	ND	ND	ND	ND	ND	ND	ND	ND	ND	ND
B1-5	ND	ND	ND	ND	ND	ND	ND	ND	ND	ND
B1-6	ND	ND	ND	ND	ND	ND	ND	ND	ND	ND
B1-7	ND	ND	ND	ND	ND	ND	ND	ND	ND	ND
B1-8	ND	ND	ND	ND	ND	ND	ND	ND	ND	ND
B1-9	ND	ND	ND	ND	ND	ND	ND	ND	ND	ND
C1-1	ND	ND	ND	ND	ND	ND	ND	ND	ND	ND
C1-4	ND	ND	ND	ND	ND	ND	ND	ND	ND	ND
C1-7	ND	ND	ND	ND	ND	ND	ND	ND	ND	ND
土壌ガス 定量下限値	0.1	0.1	0.1	0.1	0.1	0.1	0.1	0.1	0.1	0.05

※NDは定量下限値未満を示す。  
 ※網掛けは土壌ガス検出を示す。

表2 土壌調査（表層）（平成27年度調査）

分類	試料採取等対象物質	土壌汚染等処理基準	A1-1	A1-2	A1-3	A1-4	A1-5	A1-6	A1 (A1-7, A1-8, A1-9)	B1-1	B1-2	B1-3	B1-4	B1-5	B1-6	C1-1	C1-4	B1 (B1-7, B1-8, B1-9)	C1(C1-7)	
			[mg/L] 土壌溶出量試験 第二種特定有害物質	カドミウム及びその化合物	0.01以下	0.001未満	0.001未満	0.001未満	0.001未満	0.001未満	0.001未満	0.001未満	0.001未満	0.001未満	0.001未満	0.001未満	0.001未満	0.001未満	0.001未満	0.001未満
六価クロム化合物	0.05以下	0.05		0.03	0.03	0.01	0.09	0.01	0.01未満	0.05	0.03	0.05	0.02	0.01	0.02	0.02	0.03	0.01	0.08	
シアン化合物	検出されないこと	不検出 (0.1未満)		不検出 (0.1未満)	不検出 (0.1未満)	不検出 (0.1未満)	不検出 (0.1未満)	不検出 (0.1未満)	不検出 (0.1未満)	不検出 (0.1未満)	不検出 (0.1未満)	不検出 (0.1未満)	不検出 (0.1未満)	不検出 (0.1未満)	不検出 (0.1未満)	不検出 (0.1未満)	不検出 (0.1未満)	不検出 (0.1未満)	不検出 (0.1未満)	不検出 (0.1未満)
水銀及びその化合物	0.0005以下	0.0005未満		0.0005未満	0.0005未満	0.0005未満	0.0005未満	0.0005未満	0.0022	0.0005未満	0.0005未満	0.0005未満	0.0005未満	0.0005未満	0.0005未満	0.0005未満	0.0005未満	0.0005未満	0.0005未満	0.0005未満
セレン及びその化合物	0.01以下	0.002未満		0.002未満	0.002未満	0.002未満	0.002未満	0.002未満	0.002未満	0.002未満	0.002未満	0.002未満	0.002未満	0.002未満	0.002未満	0.002未満	0.002未満	0.002未満	0.002未満	0.002未満
鉛及びその化合物	0.01以下	0.005未満		0.005未満	0.005未満	0.005未満	0.005未満	0.005未満	0.007	0.005未満	0.005未満	0.005未満	0.005未満	0.005未満	0.005未満	0.005未満	0.005未満	0.005未満	0.005未満	0.005未満
砒素及びその化合物	0.01以下	0.005未満		0.005未満	0.005未満	0.008	0.005未満	0.005未満	0.012	0.005未満	0.005未満	0.005未満	0.005未満	0.005未満	0.005未満	0.005未満	0.005未満	0.005未満	0.007	0.005未満
ふっ素及びその化合物	0.8以下	0.08		0.25	0.15	0.21	0.14	0.17	0.36	0.10	0.12	0.14	0.13	0.12	0.10	0.15	0.14	0.33	0.19	
ほう素及びその化合物	1以下	0.07		0.09	0.08	0.08	0.07	0.07	0.02未満	0.07	0.07	0.08	0.07	0.07	0.09	0.06	0.08	0.02	0.04	
[mg/kg] 土壌含有量試験 第二種特定有害物質	カドミウム及びその化合物	150以下	10未満	10未満	10未満	10未満	10未満	10未満	10未満	10未満	10未満	10未満	10未満	10未満	10未満	10未満	10未満	10未満	10未満	
	六価クロム化合物	250以下	20未満	20未満	20未満	20未満	20未満	20未満	20未満	20未満	20未満	20未満	20未満	20未満	20未満	20未満	20未満	20未満	20未満	
	シアン化合物	50以下	5未満	5未満	5未満	5未満	5未満	5未満	5未満	5未満	5未満	5未満	5未満	5未満	5未満	5未満	5未満	5未満	5未満	
	水銀及びその化合物	15以下	1未満	1未満	1未満	1未満	1未満	1未満	1未満	1未満	1未満	1未満	1未満	1未満	1未満	1未満	1未満	1未満	1未満	
	セレン及びその化合物	150以下	10未満	10未満	10未満	10未満	10未満	10未満	10未満	10未満	10未満	10未満	10未満	10未満	10未満	10未満	10未満	10未満	10未満	
	鉛及びその化合物	150以下	10	20	50	30	30	10	90	10	10	10	40	10	30	10	10	50	40	
	砒素及びその化合物	150以下	10未満	10未満	10未満	10未満	10未満	10未満	10未満	10未満	10未満	10未満	10未満	10未満	10未満	10未満	10未満	10未満	10未満	
	ふっ素及びその化合物	4000以下	100未満	100未満	100未満	100未満	100未満	100未満	100未満	100未満	100未満	100未満	100未満	100未満	100未満	100未満	100未満	100未満	100未満	
	ほう素及びその化合物	4000以下	100未満	100未満	100未満	100未満	100未満	100未満	100未満	100未満	100未満	100未満	100未満	100未満	100未満	100未満	100未満	100未満	100未満	

※網掛けは基準不適合を示す。

分類	試料採取等対象物質	土壌汚染等処理基準	A1-7	A1-8	A1-9
[mg/L] 土壌溶出量試験 第二種特定有害物質	水銀及びその化合物	0.0005以下	0.0026	0.0005未満	0.0021
	アルキル水銀	検出されないこと	不検出 (0.0005未満)	-	不検出 (0.0005未満)
	砒素及びその化合物	0.01以下	0.005	0.008	0.005

※網掛けは基準不適合を示す。

表3 土壌調査（配管下）（平成27年度調査）

分類	試料採取等対象物質	土壌汚染等処理基準	A1-1 配管下	A1-2 配管下	A1-3 配管下	A1-6 配管下	A1-9 配管下	B1-1 配管下	B1-2 配管下	B1-3 配管下	B1-4 配管下	B1-5 配管下	B1-6 配管下	B1-7 配管下	B1-8 配管下	B1-9 配管下	C1-1 配管下	C1-4 配管下	C1-7 配管下			
			(GL-1.95m~GL-2.45m)	(GL-2.0m~GL-2.5m)	(GL-2.0m~GL-2.5m)	(GL-2.0m~GL-2.5m)	(GL-2.0m~GL-2.5m)	(GL-2.0m~GL-2.5m)	(GL-2.0m~GL-2.5m)	(GL-2.0m~GL-2.5m)	(GL-2.0m~GL-2.5m)	(GL-2.0m~GL-2.5m)	(GL-2.0m~GL-2.5m)	(GL-2.0m~GL-2.5m)	(GL-2.0m~GL-2.5m)	(GL-2.0m~GL-2.5m)	(GL-2.0m~GL-2.5m)	(GL-2.0m~GL-2.5m)	(GL-2.0m~GL-2.5m)	(GL-2.0m~GL-2.5m)		
土壌溶出量試験〔mg/L〕	第二種特定有害物質	カドミウム及びその化合物	0.01以下	0.001未満	0.001未満	0.001未満	0.001未満	0.001未満	0.001未満	0.001未満	0.001未満	0.001未満	0.001未満	0.001未満	0.001未満	0.001未満	0.001未満	0.001	0.001未満	0.001未満		
		六価クロム化合物	0.05以下	0.02	0.01未満	0.01未満	0.01未満	0.01未満	0.01未満	0.01未満	0.01未満	0.01未満	0.01未満	0.01未満	0.01未満	0.01未満	0.01未満	0.01未満	0.01未満	0.01未満	0.03	
		シアン化合物	検出されないこと	不検出 (0.1未満)	不検出 (0.1未満)	不検出 (0.1未満)	不検出 (0.1未満)	不検出 (0.1未満)	不検出 (0.1未満)	不検出 (0.1未満)	不検出 (0.1未満)	不検出 (0.1未満)	不検出 (0.1未満)	不検出 (0.1未満)	不検出 (0.1未満)	不検出 (0.1未満)	不検出 (0.1未満)	不検出 (0.1未満)	不検出 (0.1未満)	不検出 (0.1未満)	不検出 (0.1未満)	
		水銀及びその化合物	0.0005以下	0.0005未満	0.0005未満	0.0005未満	0.0005	0.0013	0.0005未満	0.0033	0.0005未満	0.0005未満	0.0005未満	0.0005未満	0.0005未満	0.0005未満	0.0005未満	0.0005未満	0.0005未満	0.0005未満	0.0005未満	
		アルキル水銀	検出されないこと	-	-	-	不検出 (0.0005未満)	不検出 (0.0005未満)	-	不検出 (0.0005未満)	-	-	-	-	-	-	-	-	-	-	-	
		セレン及びその化合物	0.01以下	0.002未満	0.002未満	0.002未満	0.002未満	0.002未満	0.002未満	0.002未満	0.002未満	0.002未満	0.002未満	0.002未満	0.002未満	0.002未満	0.002未満	0.002未満	0.002未満	0.002未満	0.002未満	0.002未満
		鉛及びその化合物	0.01以下	0.005未満	0.007	0.005未満	0.006	0.005未満	0.028	0.020	0.007	0.005未満	0.005未満	0.006	0.005未満	0.009	0.005未満	0.005未満	0.005未満	0.005未満	0.005未満	
		砒素及びその化合物	0.01以下	0.006	0.005未満	0.005未満	0.005未満	0.006	0.005未満	0.014	0.005未満	0.005	0.006	0.005未満	0.005未満	0.005未満	0.005未満	0.005未満	0.005未満	0.005未満	0.005未満	
		ふっ素及びその化合物	0.8以下	0.28	0.41	0.20	0.24	0.45	0.29	0.26	0.55	0.27	0.16	0.79	0.30	0.25	1.2	0.13	0.25	0.24		
		ほう素及びその化合物	1以下	0.09	0.04	0.02未満	0.02未満	0.02未満	0.02未満	0.02	0.02未満	0.02未満	0.02未満	0.05	0.02未満	0.02未満	0.02未満	0.02	0.02未満	0.06		
土壌含有量試験〔mg/kg〕	第二種特定有害物質	カドミウム及びその化合物	150以下	10未満	10未満	10未満	10未満	10未満	10未満	10未満	10未満	10未満	10未満	10未満	10未満	10未満	10未満	10未満	10未満	10未満		
		六価クロム化合物	250以下	20未満	20未満	20未満	20未満	20未満	20未満	20未満	20未満	20未満	20未満	20未満	20未満	20未満	20未満	20未満	20未満	20未満		
		シアン化合物	50以下	5未満	5未満	5未満	5未満	5未満	5未満	5未満	5未満	5未満	5未満	5未満	5未満	5未満	5未満	5未満	5未満	5未満		
		水銀及びその化合物	15以下	1未満	1未満	1未満	1未満	1未満	1未満	1未満	1未満	1未満	1未満	1未満	1未満	1未満	1未満	1未満	1未満	1未満		
		セレン及びその化合物	150以下	10未満	10未満	10未満	10未満	10未満	10未満	10未満	10未満	10未満	10未満	10未満	10未満	10未満	10未満	10未満	10未満	10未満		
		鉛及びその化合物	150以下	20	30	10未満	10	10未満	10	30	10未満	10未満	20	10未満	10未満	30	10未満	10未満	10未満	10未満		
		砒素及びその化合物	150以下	10未満	10未満	10未満	10未満	10未満	10未満	10未満	10未満	10未満	10未満	10未満	10未満	10未満	10未満	10未満	10未満	10未満		
		ふっ素及びその化合物	4000以下	100未満	100未満	100未満	100未満	100未満	100未満	100未満	100未満	100未満	100未満	100未満	100未満	100未満	100未満	100未満	100未満	100未満		
		ほう素及びその化合物	4000以下	100未満	100未満	100未満	100未満	100未満	100未満	100未満	100未満	100未満	100未満	100未満	100未満	100未満	100未満	100未満	100未満	100未満		

※網掛けは基準不適合を示す。

表4 深度調査及び地下水調査（平成27年度調査）

試験区分		土壌溶出量[mg/L]	
調査対象物質		ベンゼン	
土壌溶出量基準及び地下水基準		0.01以下	
区画		A1-3	B1-3
調査結果	GL-0.05m	0.001未満	0.001未満
	GL-0.5m	0.001未満	0.001未満
	GL-1.0m	0.001未満	0.001未満
	GL-2.0m	0.001未満	0.001未満
	GL-2.05m	0.001未満	0.001未満
	GL-2.5m	0.001未満	0.001未満
	GL-3.0m	0.001未満	0.001未満
	GL-4.0m	0.001未満	0.001未満
	GL-5.0m	0.001未満	0.001未満
	GL-6.0m	0.001未満	0.001未満
	GL-6.2m	0.001未満	-
	地下水	-	0.001未満

表5 土壌ガス調査(令和7年度調査)

単位: volppm

調査対象物質	定量下限値	採取位置			
		A1-5	B1-5	C1-2	D1-1
クロロエチレン	0.1	不検出	不検出	不検出	不検出
四塩化炭素	0.1	不検出	不検出	不検出	不検出
1,2 - ジクロロエタン	0.1	不検出	不検出	不検出	不検出
1,1 - ジクロロエチレン	0.1	不検出	不検出	不検出	不検出
1,2 - ジクロロエチレン	0.1	不検出	不検出	不検出	不検出
ジクロロメタン	0.1	不検出	不検出	不検出	不検出
テトラクロロエチレン	0.1	不検出	不検出	不検出	不検出
1,1,1 - トリクロロエタン	0.1	不検出	不検出	不検出	不検出
1,1,2 - トリクロロエタン	0.1	不検出	不検出	不検出	不検出
トリクロロエチレン	0.1	不検出	不検出	不検出	不検出
ベンゼン	0.05	不検出	不検出	不検出	不検出

※不検出は定量下限値未満を示す。

表6 土壌調査(30m格子)(令和7年度調査)

分類	調査対象物質	土壌溶出量基準 土壌含有量基準	30m格子(試料採取区画)			
			A1 (A1-4, A1-5, A1-6)	B1 (B1-4, B1-5, B1-6)	C1 (C1-2, C1-3, C1-4, C1-6)	D1 (D1-1)
土壌溶出量 (mg/L)	カドミウム及びその化合物	0.003以下	0.0003未満	0.0003未満	0.0003未満	0.0003未満
	六価クロム化合物	0.05以下	0.01未満	0.01未満	0.01未満	0.01未満
	シアン化合物	検出されないこと	不検出 (0.1未満)	不検出 (0.1未満)	不検出 (0.1未満)	不検出 (0.1未満)
	水銀及びその化合物	水銀が0.0005以下、かつ、 アルキル水銀が検出されないこと	0.0005未満	0.0005未満	0.0005未満	0.0005未満
	セレン及びその化合物	0.01以下	0.002未満	0.002未満	0.002未満	0.002未満
	鉛及びその化合物	0.01以下	0.005未満	0.005未満	0.005未満	0.005未満
	砒素及びその化合物	0.01以下	0.023	0.015	0.013	0.005未満
	ふっ素及びその化合物	0.8以下	0.34	0.31	0.43	0.33
	ほう素及びその化合物	1以下	0.02未満	0.04	0.05	0.02未満
	有機りん化合物	検出されないこと	不検出 (0.1未満)	不検出 (0.1未満)	不検出 (0.1未満)	不検出 (0.1未満)
土壌含有量 (mg/kg)	カドミウム及びその化合物	45以下	1未満	1未満	1未満	1未満
	六価クロム化合物	250以下	20未満	20未満	20未満	20未満
	シアン化合物	50以下 (遊離シアンとして)	5未満	5未満	5未満	5未満
	水銀及びその化合物	15以下	1未満	1未満	1未満	1未満
	セレン及びその化合物	150以下	10未満	10未満	10未満	10未満
	鉛及びその化合物	150以下	10	40	40	20
	砒素及びその化合物	150以下	10未満	10未満	10未満	10未満
	ふっ素及びその化合物	4000以下	100未満	100未満	100未満	100未満
	ほう素及びその化合物	4000以下	100未満	100未満	100未満	100未満

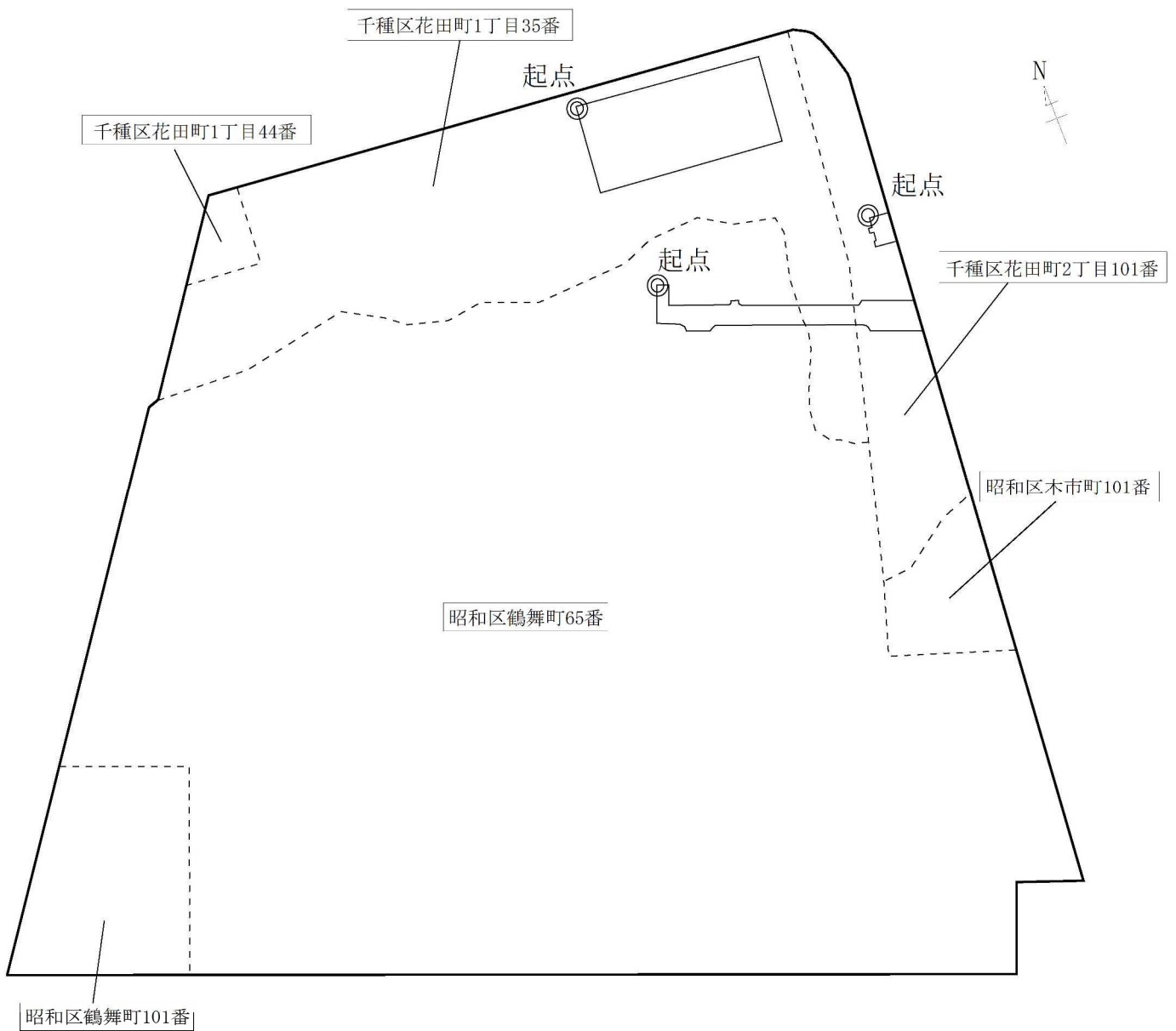
※網掛けは基準不適合を示す。

表7 土壌調査(10m格子)(令和7年度調査)

単位区画		土壌溶出量試験 (mg/L)
		砒素及びその化合物
A1	A1-4	0.009
	A1-5	0.028
	A1-6	0.008
B1	B1-4	0.005未満
	B1-5	0.010
	B1-6	0.021
C1	C1-2	0.014
	C1-3	0.006
	C1-4	0.010
	C1-6	0.005未満
基準		0.01以下


※網掛けは基準不適合を示す。

図1 調査対象地と筆の境界



凡例

----- : 筆の境界

 : 事業場敷地

 : 調査対象地① (平成27年度調査)


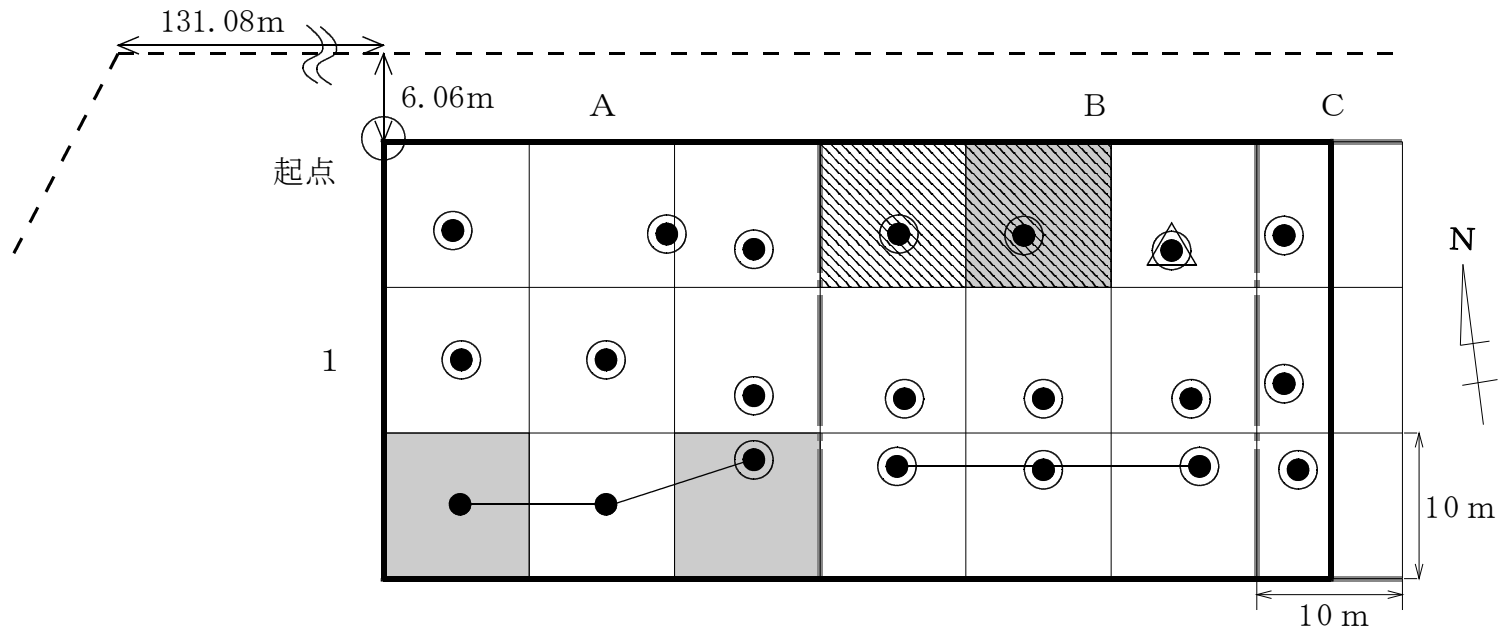
 : 調査対象地② (令和7年度調査)

図2 拡散防止管理区域及び試料採取位置図（平成27年度調査）



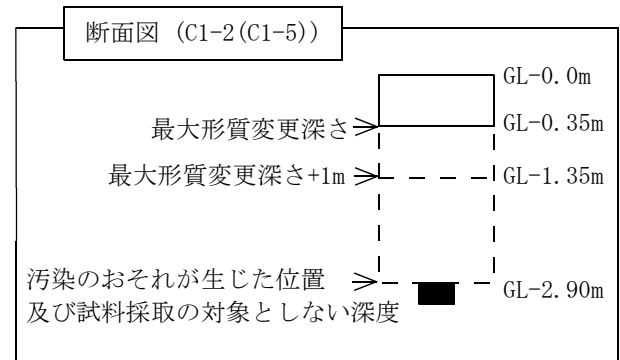
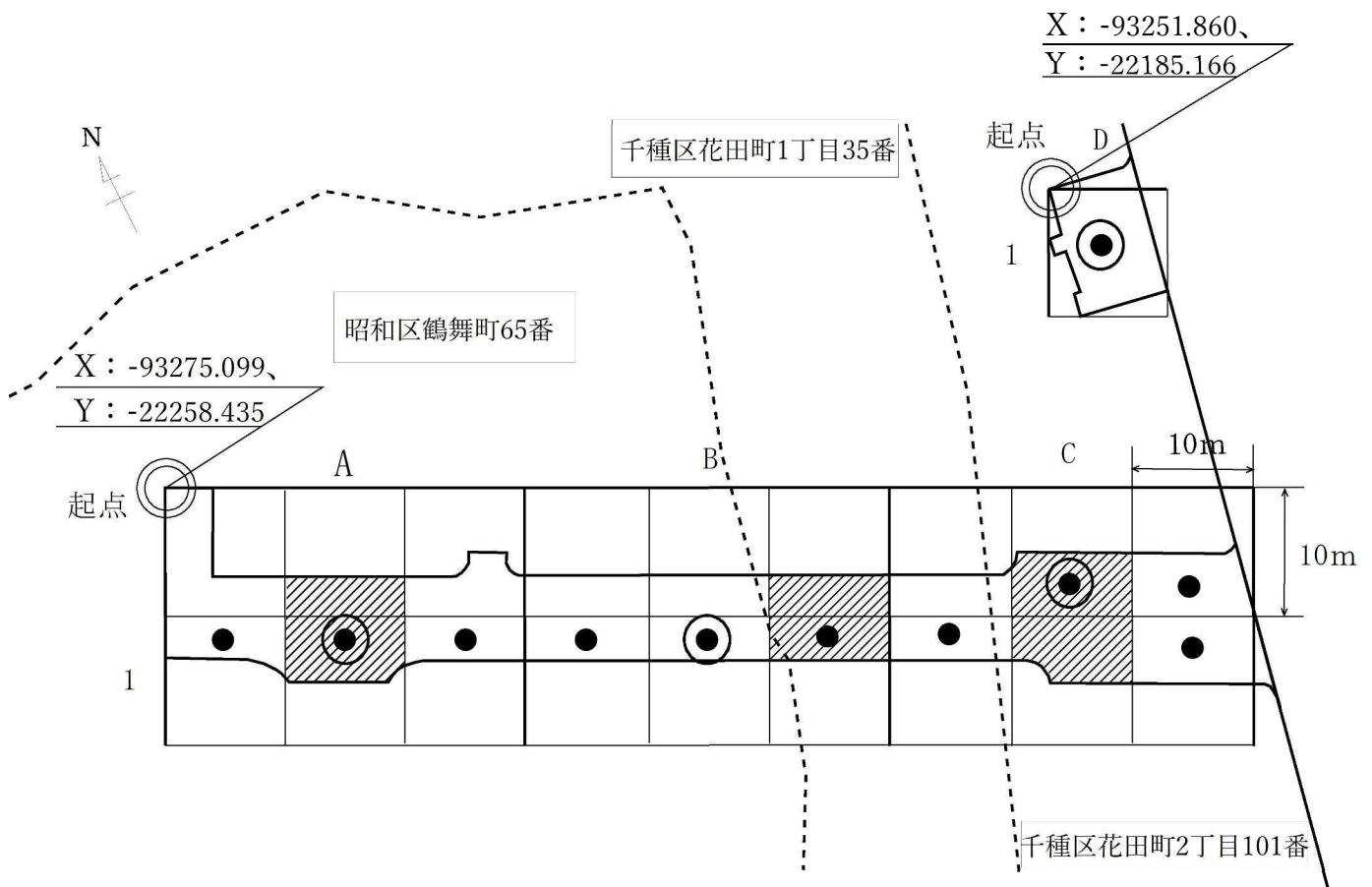
凡例

- : 対象地
- - : 筆の境界
- : 拡散防止管理区域（水銀及びその化合物（土壌溶出量基準不適合））
- ▨ : 拡散防止管理区域（鉛及びその化合物（土壌溶出量基準不適合））
- ▩ : 拡散防止管理区域（水銀及びその化合物並びに鉛及びその化合物（土壌溶出量基準不適合））
- : 土壌ガス調査地点
- : 土壌調査地点
- △ : 地下水調査地点

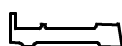




単位区画凡例

			B		
			1	2	3
1	4	5	6	地点名: B 1-3	
			7		

図3 拡散防止管理区域及び試料採取位置図（令和7年度調査）



凡例

-  : 調査対象地
-  : 筆の境界
-  : 土壌試料採取地点
-  : 土壌ガス試料採取地点
-  : 拡散防止管理区域（砒素及びその化合物（土壌溶出量基準不適合））

単位区画凡例

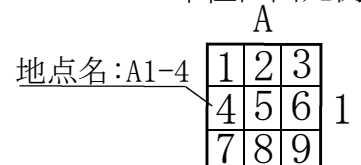
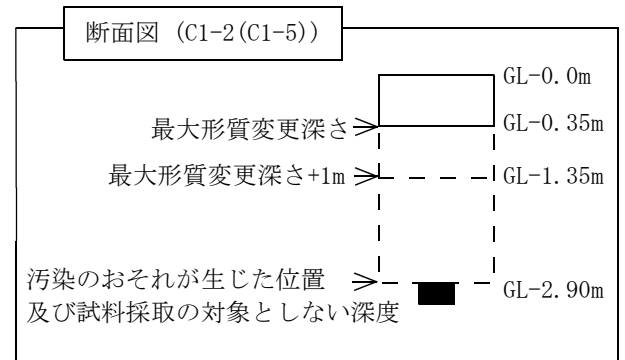
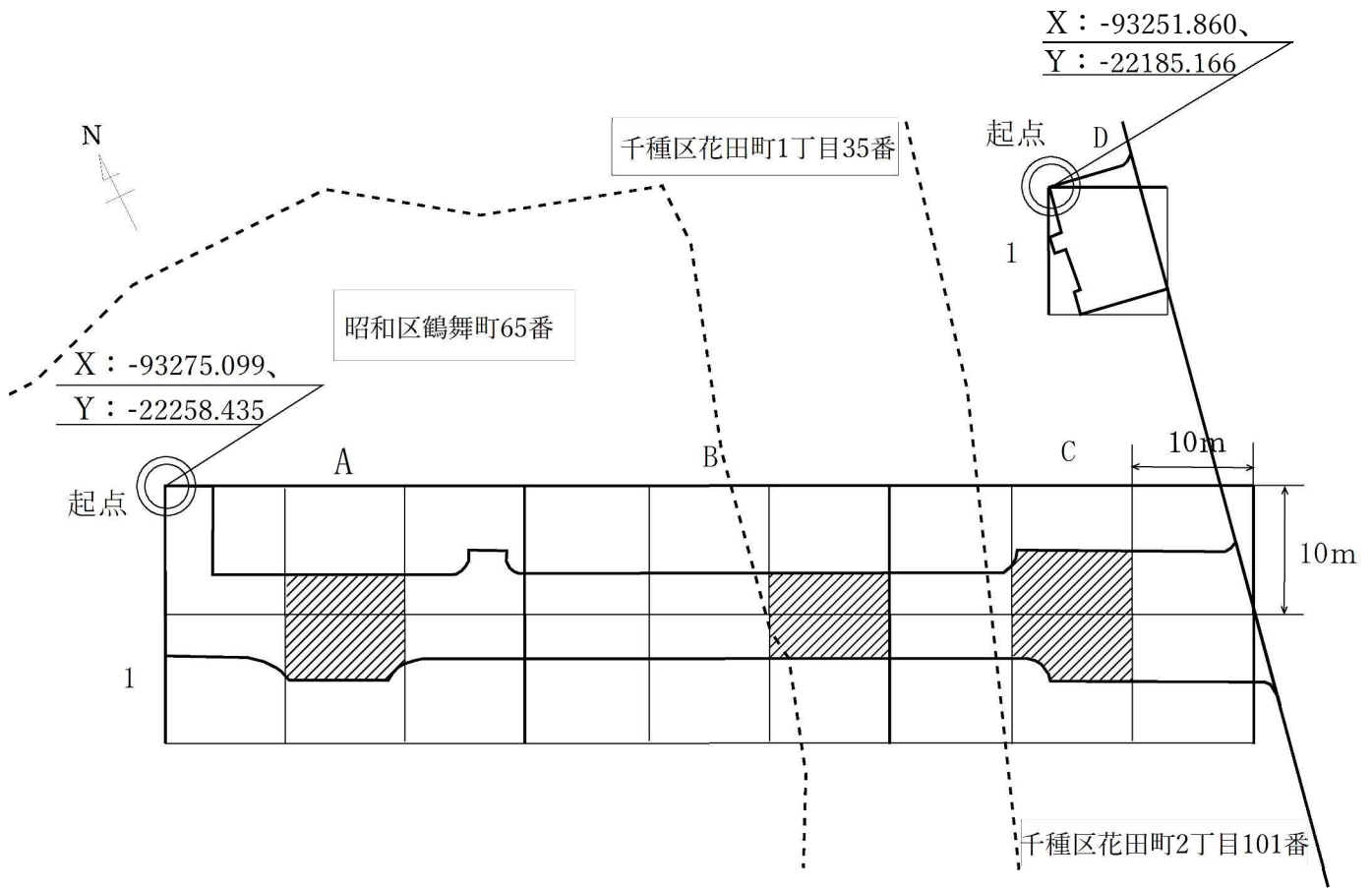



図4 拡散防止管理区域（令和8年4月一部解除）



凡例

 : 調査対象地      - - - - : 筆の境界

 : 拡散防止管理区域の指定を解除する区域  
(砒素及びその化合物（土壌溶出量基準不適合）)

単位区画凡例

地点名:A1-4

A			
1	2	3	1
4	5	6	
7	8	9	