

形質変更時届出管理区域台帳

名古屋市

整理番号	条 2025-12	指定年月日・指定番号	令和8年2月3日 管-268	所在地	名古屋市南区滝春町9番の一部		
調製・訂正年月日		令和8年2月3日					
形質変更時届出管理区域の概況		工場			面積	63.3㎡	
最大形質変更深さより1メートルを超える深さの位置について試料採取等の対象としなかった土壤汚染等調査の結果により指定された措置管理区域にあつては、その旨、当該試料採取等の対象としなかった深さの位置及び特定有害物質の種類							
土壤汚染のおそれの把握、試料採取等を行う区画の選定等又は試料採取等を省略した土壤汚染等調査又は自主調査の結果により指定された形質変更時届出管理区域にあつては、その旨及び当該省略の理由							
汚染の除去等の措置が講じられた形質変更時届出管理区域にあつては、その旨及び当該汚染の除去等の措置							
汚染の拡散の防止等の措置が講じられた形質変更時届出管理区域にあつては、その旨及び当該汚染の拡散の防止等の措置							
第53条の7第1号ウ若しくはエ又は第53条の16第4号に該当する区域にあつては、その旨							
形質変更時届出管理区域内の土壤の汚染状態	報告受理年月日	指定に係る特定有害物質の種類			適合しない基準項目		指定調査機関の名称
	R7.11.14	鉛及びその化合物			含有量基準・溶出量基準・第二溶出量基準		
					含有量基準・溶出量基準・第二溶出量基準		
					含有量基準・溶出量基準・第二溶出量基準		
					含有量基準・溶出量基準・第二溶出量基準		
					含有量基準・溶出量基準・第二溶出量基準		
土地の形質の変更の実施状況	届出(着手)時期	完了時期	土地の形質の変更の種類		実施者	土壤搬出	管理汚染土壤の処理方法
						有・無	
						有・無	
						有・無	
						有・無	

備考1 用紙の大きさは、日本産業規格A4とします。

備考2 「形質変更時届出管理区域内の土壤の汚染状態」については、土壤その他の試料の採取を行った日、当該試料の測定の結果等を記載した書類を添付すること。

形質変更時届出管理区域内の土壌の汚染状態

- 1 形質変更時届出管理区域の所在地
名古屋市南区滝春町9番の一部（詳細は4のとおり）
- 2 試料の採取を行った日
令和7年9月15日
- 3 土壌調査結果
表のとおり
- 4 形質変更時届出管理区域及び試料採取位置図
図のとおり

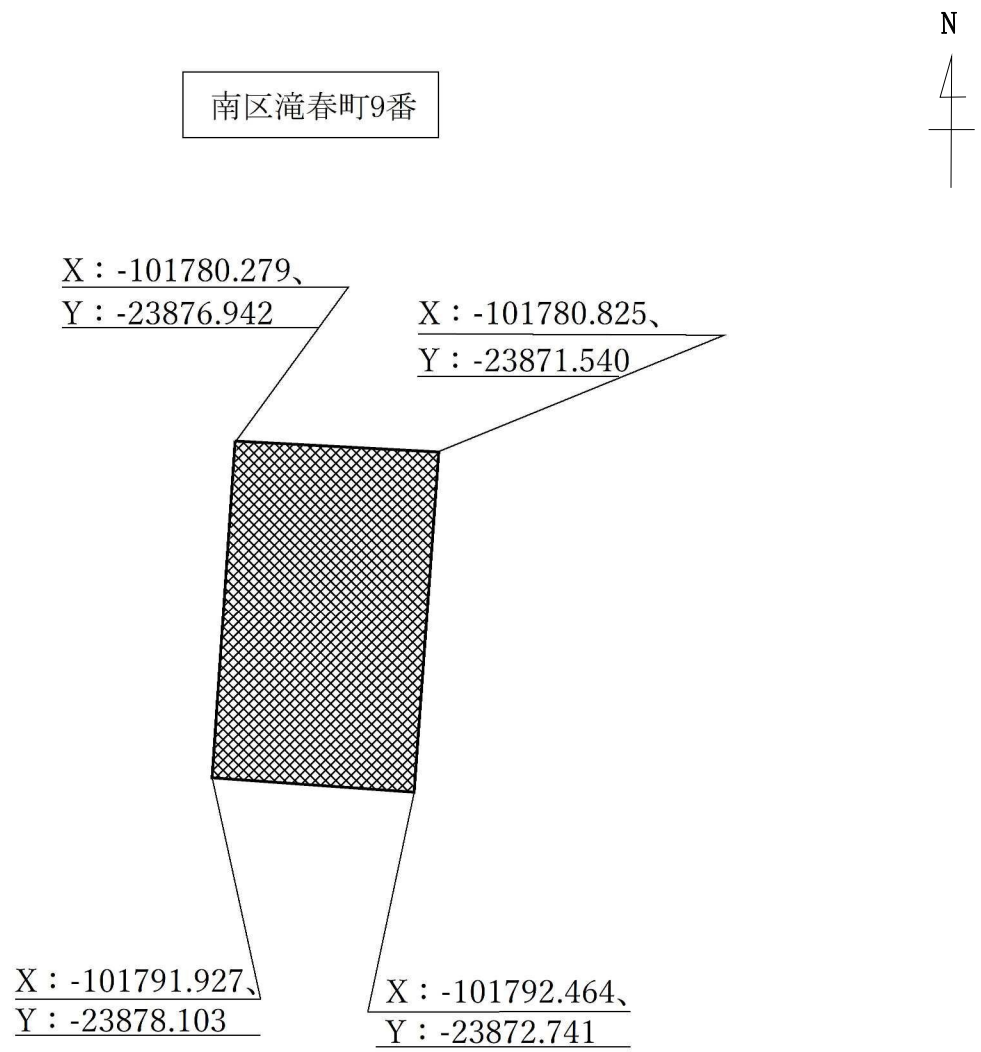
表 土壌調査結果

分析項目		基準	定量下限値	結果
溶出量 (mg/L)	第一種特定有害物質	四塩化炭素	0.002以下	0.0002未満
		クロロエチレン	0.002以下	0.0002未満
		1,2-ジクロロエタン	0.004以下	0.0004未満
		1,1-ジクロロエチレン	0.1以下	0.001未満
		1,2-ジクロロエチレン	0.04以下	0.001未満
		1,3-ジクロロプロペン	0.002以下	0.0002未満
		ジクロロメタン	0.02以下	0.001未満
		テトラクロロエチレン	0.01以下	0.0005未満
		1,1,1-トリクロロエタン	1以下	0.0005未満
		1,1,2-トリクロロエタン	0.006以下	0.0006未満
		トリクロロエチレン	0.01以下	0.001未満
		ベンゼン	0.01以下	0.001未満
	第二種特定有害物質	カドミウム及びその化合物	0.003以下	0.0003未満
		六価クロム化合物	0.05以下	0.005
		シアン化合物	不検出	ND
		水銀及びその化合物	0.0005以下	0.0005未満
		アルキル水銀	不検出	ND
		セレン及びその化合物	0.01以下	0.002未満
		鉛及びその化合物	0.01以下	0.005未満
		砒素及びその化合物	0.01以下	0.001
		ふっ素及びその化合物	0.8以下	1.1
		ほう素及びその化合物	1以下	0.6
	第三種特定有害物質	シマジン	0.003以下	0.0003未満
		チオベンカルブ	0.02以下	0.002未満
		チウラム	0.006以下	0.0006未満
		ポリ塩化ビフェニル (PCB)	不検出	ND
		有機りん化合物	不検出	ND
含有量 (mg/kg)	第二種特定有害物質	カドミウム及びその化合物	45以下	25
		六価クロム化合物	250以下	2未満
		シアン化合物	50以下	1未満
		水銀及びその化合物	15以下	0.1未満
		セレン及びその化合物	150以下	1未満
		鉛及びその化合物	150以下	170
		砒素及びその化合物	150以下	9
		ふっ素及びその化合物	4000以下	100未満
		ほう素及びその化合物	4000以下	100未満

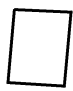
備考1：網掛けは基準不適合を示す。


備考2：NDは定量下限値未満を示す。


図 形質変更時届出管理区域及び試料採取範囲図



凡例

 :調査対象地

 : 土壌試料採取範囲

 :形質変更時届出管理区域（鉛及びその化合物（土壌含有量基準不適合））