

拡散防止管理区域台帳

名古屋市

整理番号	条 2021-4	指定年月日・指定番号	令和3年8月20日 管 - 195	所在地	名古屋市中川区富川町1丁目1番1地先		
調製・訂正年月日	令和3年8月20日（令和8年3月30日一部解除）						
拡散防止管理区域の概況	工場			面積	当初指定時：513.43㎡ 一部解除後：331.88㎡		
地下水汚染の有無（土壌溶出量基準不適合の場合）	<input checked="" type="checkbox"/> 有・無						
最大形質変更深さより1メートルを超える深さの位置について試料採取等の対象としなかった土壌汚染等調査の結果により指定された措置管理区域にあつては、その旨、当該試料採取等の対象としなかった深さの位置及び特定有害物質の種類							
土壌汚染のおそれの把握、試料採取等を行う区画の選定等又は試料採取等を省略した土壌汚染等調査又は自主調査の結果により指定された拡散防止管理区域にあつては、その旨及び当該省略の理由							
汚染の除去等の措置が講じられた拡散防止管理区域にあつては、その旨及び当該汚染の除去等の措置							
拡散防止管理区域内の土壌の汚染状態	報告受理年月日	指定に係る特定有害物質の種類			適合しない基準項目		指定調査機関の名称
	R3.6.1	クロロエチレン			含有量基準・ <input checked="" type="checkbox"/> 溶出量基準・ <input checked="" type="checkbox"/> 第二溶出量基準		株式会社ネオサポート
	R3.6.1	1,2-ジクロロエチレン、テトラクロロエチレン、トリクロロエチレン、鉛及びその化合物			含有量基準・ <input checked="" type="checkbox"/> 溶出量基準・第二溶出量基準		株式会社ネオサポート
					含有量基準・溶出量基準・第二溶出量基準		
					含有量基準・溶出量基準・第二溶出量基準		
					含有量基準・溶出量基準・第二溶出量基準		
土地の形質の変更の実施状況	届出(着手)時期	完了時期	土地の形質の変更の種類		実施者	土壌搬出	管理汚染土壌の処理方法
	R7.5.15	R8.2.13	土壌汚染の除去（基準不適合土壌の掘削除去）		土地所有者	<input checked="" type="checkbox"/> 有・無	浄化等処理
						有・無	
						有・無	
						有・無	

備考 用紙の大きさは、日本産業規格A4とします。

## 拡散防止管理区域内の土壌の汚染状態

- 1 拡散防止管理区域の所在地  
名古屋市中川区富川町1丁目1番1地先（詳細は4のとおり）
- 2 試料の採取を行った日  
令和3年1月25～26日、3月17日～24日、4月14日
- 3 調査結果  
表のとおり
- 4 拡散防止管理区域及び試料採取位置図  
図のとおり

表1 土壌ガス調査結果

単位:volppm

区画	地点	項目					
		クロエチレン	1,1-ジクロエチレン	1,2-ジクロエチレン	ジクロメタン	テトラクロエチレン	トリクロエチレン
A1	A1-8	N.D	N.D	N.D	N.D	N.D	N.D
A2	A2-1	N.D	N.D	N.D	N.D	N.D	N.D
	A2-5	N.D	N.D	N.D	N.D	N.D	N.D
B1	B1-4	N.D	N.D	N.D	N.D	N.D	N.D
	B1-5	N.D	N.D	N.D	N.D	N.D	N.D
	B1-7	N.D	N.D	N.D	N.D	N.D	N.D
	B1-8	N.D	N.D	N.D	N.D	N.D	N.D
B2	B2-1	N.D	N.D	N.D	N.D	N.D	N.D
	B2-2	N.D	N.D	N.D	N.D	N.D	N.D
	B2-3	N.D	N.D	N.D	N.D	N.D	N.D
	B2-4	N.D	N.D	N.D	N.D	N.D	N.D
	B2-5	N.D	N.D	N.D	N.D	2.0	N.D
	B2-6	N.D	N.D	N.D	N.D	0.1	N.D
	B2-9	N.D	N.D	N.D	N.D	0.3	N.D
C1	C1-4	N.D	N.D	N.D	N.D	N.D	N.D
	C1-5	N.D	N.D	N.D	N.D	N.D	N.D
	C1-6	N.D	N.D	N.D	N.D	N.D	N.D
	C1-7	0.3	N.D	5.3	N.D	4.6	2.2
	C1-8	N.D	N.D	N.D	N.D	N.D	N.D
	C1-9	N.D	N.D	N.D	N.D	N.D	N.D
C2	C2-1	N.D	N.D	N.D	N.D	0.2	N.D
	C2-2	N.D	N.D	N.D	N.D	0.1	N.D
	C2-3	N.D	N.D	N.D	N.D	N.D	N.D
	C2-4	N.D	N.D	N.D	N.D	N.D	N.D
	C2-5	N.D	N.D	N.D	N.D	0.1	N.D
	C2-6	N.D	N.D	N.D	N.D	N.D	N.D
D2	D2-6	N.D	N.D	N.D	N.D	N.D	N.D
基準値		検出されないこと	検出されないこと	検出されないこと	検出されないこと	検出されないこと	検出されないこと
定量下限値		0.1	0.1	0.1	0.1	0.1	0.1

※「N.D」は、定量下限値未満を示す。

※網掛けは、土壌ガス検出を示す。

表2 土壌溶出量調査結果 <詳細調査>

地点	採取深度 (GL-m)	項目				
		クロロエチレン	1,1-ジクロロエチレン	1,2-ジクロロエチレン	テトラクロロエチレン	トリクロロエチレン
B2-5	土壌ガス	N.D	N.D	N.D	<b>2.0volppm</b>	N.D
	0.05	<0.0002	<0.001	<0.001	<b>0.054</b>	<b>0.003</b>
	0.5	<0.0002	<0.001	<0.001	<b>0.0020</b>	<0.001
	1.0	<0.0002	<0.001	<0.001	<b>0.0005</b>	<0.001
	2.0	<0.0002	<0.001	<0.001	<0.0005	<0.001
	3.0	<0.0002	<0.001	<0.001	<0.0005	<0.001
	4.0	<0.0002	<0.001	<0.001	<0.0005	<0.001
	5.0	<0.0002	<0.001	<0.001	<0.0005	<0.001
	6.0	<0.0002	<0.001	<0.001	<0.0005	<0.001
	7.0	<0.0002	<0.001	<0.001	<0.0005	<0.001
	8.0	<0.0002	<0.001	<0.001	<0.0005	<0.001
B2-6	土壌ガス	N.D	N.D	N.D	<b>0.1volppm</b>	N.D
	0.05	<0.0002	<0.001	<0.001	<b>0.0041</b>	<0.001
	0.5	<0.0002	<0.001	<0.001	<0.0005	<0.001
	1.0	<0.0002	<0.001	<0.001	<0.0005	<0.001
	2.0	<0.0002	<0.001	<0.001	<0.0005	<0.001
	3.0	<0.0002	<0.001	<0.001	<0.0005	<0.001
	4.0	<0.0002	<0.001	<0.001	<0.0005	<0.001
	5.0	<0.0002	<0.001	<0.001	<0.0005	<0.001
	6.0	<0.0002	<0.001	<0.001	<0.0005	<0.001
	7.0	<0.0002	<0.001	<0.001	<0.0005	<0.001
	8.0	<0.0002	<0.001	<0.001	<0.0005	<0.001
B2-9	土壌ガス	N.D	N.D	N.D	<b>0.3volppm</b>	N.D
	0.05	<0.0002	<0.001	<0.001	<0.0005	<0.001
	0.5	<0.0002	<0.001	<0.001	<0.0005	<0.001
	1.0	<0.0002	<0.001	<0.001	<b>0.0014</b>	<0.001
	2.0	<0.0002	<0.001	<0.001	<0.0005	<0.001
	3.0	<0.0002	<0.001	<0.001	<0.0005	<0.001
	4.0	<0.0002	<0.001	<0.001	<0.0005	<0.001
	5.0	<0.0002	<0.001	<0.001	<0.0005	<0.001
	6.0	<0.0002	<0.001	<0.001	<0.0005	<0.001
	7.0	<0.0002	<0.001	<b>0.001</b>	<0.0005	<0.001
	8.0	<0.0002	<0.001	<0.001	<0.0005	<0.001
C1-7	土壌ガス	<b>0.3volppm</b>	N.D	<b>5.3volppm</b>	<b>4.6volppm</b>	<b>2.2volppm</b>
	0.05	<b>0.048</b>	<0.001	<b>0.13</b>	<b>0.040</b>	<b>0.056</b>
	0.5	<0.0002	<0.001	<b>0.006</b>	<b>0.0030</b>	<b>0.003</b>
	1.0	<b>0.0006</b>	<0.001	<b>0.002</b>	<b>0.0005</b>	<b>0.001</b>
	2.0	<b>0.0002</b>	<0.001	<0.001	<0.0005	<0.001
	3.0	<0.0002	<0.001	<0.001	<0.0005	<0.001
	4.0	<0.0002	<0.001	<0.001	<0.0005	<0.001
	5.0	<0.0002	<0.001	<0.001	<0.0005	<0.001
	6.0	<0.0002	<0.001	<0.001	<0.0005	<0.001
	7.0	<0.0002	<0.001	<0.001	<0.0005	<0.001
	8.0	<0.0002	<0.001	<0.001	<0.0005	<0.001
C2-1	土壌ガス	N.D	N.D	N.D	<b>0.2volppm</b>	N.D
	0.05	<b>0.0006</b>	<0.001	<b>0.012</b>	<b>0.0084</b>	<b>0.043</b>
	0.5	<b>0.0006</b>	<0.001	<b>0.002</b>	<b>0.0082</b>	<b>0.007</b>
	1.0	<0.0002	<0.001	<0.001	<b>0.0025</b>	<0.001
	2.0	<0.0002	<0.001	<0.001	<0.0005	<0.001
	3.0	<0.0002	<0.001	<0.001	<0.0005	<0.001
	4.0	<0.0002	<0.001	<0.001	<0.0005	<0.001
	5.0	<0.0002	<0.001	<0.001	<0.0005	<0.001
	6.0	<0.0002	<0.001	<0.001	<0.0005	<0.001
	7.0	<0.0002	<0.001	<0.001	<0.0005	<0.001
	8.0	<0.0002	<0.001	<0.001	<0.0005	<0.001
C2-2	土壌ガス	N.D	N.D	N.D	<b>0.1volppm</b>	N.D
	0.05	<0.0002	<0.001	<0.001	<b>0.0011</b>	<b>0.003</b>
	0.5	<0.0002	<0.001	<0.001	<0.0005	<0.001
	1.0	<0.0002	<0.001	<0.001	<0.0005	<b>0.002</b>
	2.0	<b>0.0007</b>	<0.001	<0.001	<0.0005	<0.001
	3.0	<0.0002	<0.001	<0.001	<0.0005	<0.001
	4.0	<0.0002	<0.001	<0.001	<0.0005	<0.001
	5.0	<b>0.0004</b>	<0.001	<0.001	<0.0005	<0.001
	6.0	<0.0002	<0.001	<0.001	<0.0005	<0.001
	7.0	<0.0002	<0.001	<0.001	<0.0005	<0.001
	8.0	<0.0002	<0.001	<0.001	<0.0005	<0.001
基準値	0.002以下	0.1以下	0.04以下	0.01以下	0.01以下	
定量下限値	0.0002	0.001	0.001	0.0005	0.001	
単位	mg/L					

※「N.D」及び「<」は、定量下限値未満を示す。

※網掛けは、土壌ガス検出及び基準超過を示す。

表3 土壌溶出量調査結果 <詳細調査>

地点	採取深度 (GL-m)	項目				
		クロロエチレン	1,1-ジクロロエチレン	1,2-ジクロロエチレン	テトラクロロエチレン	トリクロロエチレン
C2-5	土壌ガス	N.D	N.D	N.D	<b>0.1volppm</b>	N.D
	0.05	<0.0002	<0.001	<0.001	<b>0.011</b>	<b>0.004</b>
	0.5	<0.0002	<0.001	<0.001	<b>0.0027</b>	<0.001
	1.0	<0.0002	<0.001	<0.001	<b>0.0009</b>	<0.001
	2.0	<0.0002	<0.001	<0.001	<0.0005	<0.001
	3.0	<0.0002	<0.001	<0.001	<0.0005	<0.001
	4.0	<b>0.0003</b>	<0.001	<0.001	<0.0005	<0.001
	5.0	<0.0002	<0.001	<b>0.002</b>	<0.0005	<0.001
	6.0	<0.0002	<0.001	<0.001	<0.0005	<0.001
	7.0	<0.0002	<0.001	<0.001	<0.0005	<0.001
	8.0	<0.0002	<0.001	<0.001	<0.0005	<0.001
	9.0	<0.0002	<0.001	<0.001	<0.0005	<0.001
10.0	<0.0002	<0.001	<0.001	<0.0005	<0.001	
基準値		0.002以下	0.1以下	0.04以下	0.01以下	0.01以下
定量下限値		0.0002	0.001	0.001	0.0005	0.001
単位		mg/L				

※「N.D」及び「<」は、定量下限値未満を示す。

※網掛けは、土壌ガス検出及び基準超過を示す。

表4 土壌溶出量調査結果 <詳細調査（平面絞込み調査）>

地点	採取深度 (GL-m)	項目				
		クロロエチレン	1,1-ジクロロエチレン	1,2-ジクロロエチレン	テトラクロロエチレン	トリクロロエチレン
C2-1A	土壌ガス	N.D	N.D	N.D	<b>0.2volppm</b>	N.D
	0.05	<0.0002	<0.001	<0.001	<0.0005	<0.001
	0.5	<0.0002	<0.001	<0.001	<0.0005	<0.001
	1.0	<0.0002	<0.001	<0.001	<0.0005	<0.001
	2.0	<0.0002	<0.001	<0.001	<0.0005	<0.001
基準値		0.002以下	0.1以下	0.04以下	0.01以下	0.01以下
定量下限値		0.0002	0.001	0.001	0.0005	0.001
単位		mg/L				

※「N.D」及び「<」は、定量下限値未満を示す。

※網掛けは、土壌ガス検出を示す。

表5 地下水調査結果 <詳細調査>

地点	項目				
	クロロエチレン	1,1-ジクロロエチレン	1,2-ジクロロエチレン	テトラクロロエチレン	トリクロロエチレン
B2-5	<b>0.0013</b>	<0.001	<0.001	<0.0005	<0.001
C1-7	<b>0.014</b>	<0.001	<b>0.011</b>	<b>0.0006</b>	<b>0.002</b>
C2-1	<b>0.0004</b>	<0.001	<b>0.003</b>	<b>0.0090</b>	<b>0.008</b>
C2-5	<b>0.0075</b>	<0.001	<b>0.011</b>	<0.0005	<0.001
基準値	0.002以下	0.1以下	0.04以下	0.01以下	0.01以下
定量下限値	0.0002	0.001	0.001	0.0005	0.001
単位	mg/L				

※「<」は、定量下限値未満を示す。

※網掛けは、基準超過を示す。

表6 土壌溶出量調査・土壌含有量調査結果（現況地表面）

区画	地点	単位:mg/L		単位:mg/kg	
		項目		項目	
		六価クロム化合物	鉛及びその化合物	六価クロム化合物	鉛及びその化合物
A1	A1(7,8,9)	<0.005	<0.005	<2	140
A2	A2-1	<0.005	<0.005	<2	82
	A2(2,3,4,5,7)	<0.005	<0.005	<2	17
B1	B1-4	<0.005	<0.005	<2	130
	B1-7	<0.005	<0.005	<2	<b>260</b>
	B1-8	<0.005	<0.005	<2	72
	B1(5,6,9)	<0.005	<0.005	<2	29
B2	B2-1	<0.005	<0.005	<2	150
	B2-2	<0.005	<0.005	<2	21
	B2-3	<0.005	<0.005	<2	3
	B2-4	<0.005	<0.005	<2	<b>170</b>
	B2-5	<0.005	<0.005	<2	34
	B2-6	<0.005	<0.005	<2	44
	B2-9	<0.005	<0.005	<2	33
C1	C1-4	<0.005	<b>0.25</b>	<2	<b>1300</b>
	C1-5	<0.005	<b>0.20</b>	<2	<b>160</b>
	C1-6	<0.005	<0.005	<2	<b>1200</b>
	C1-7	0.006	<0.005	<2	<b>440</b>
	C1-8	0.007	<b>0.020</b>	<2	<b>290</b>
	C1-9	<0.005	<0.005	<2	100
C2	C2-1	<0.005	<0.005	<2	<b>270</b>
	C2-2	<0.005	0.007	<2	51
	C2-3	<0.005	<0.005	<2	<b>160</b>
	C2-4	<0.005	<0.005	<2	140
	C2-5	<0.005	<0.005	<2	29
	C2-6	<0.005	<0.005	<2	<b>560</b>
D2	D2-6	<0.005	<0.005	<2	28
基準値		0.05以下	0.01以下	250以下	150以下
定量下限値		0.005	0.005	2	1

※「<」は、定量下限値未満を示す。

※網掛けは、基準超過を示す。

表7 土壌溶出量調査（現況地表面）

区画	地点	単位:mg/L	
		項目	ポリ塩化ビフェニル
A1	A1(7,8,9)	N.D	
A2	A2(2,3,4,5,7)	N.D	
B1	B1(4,5,6,8,9)	N.D	
B2	B2(2,4,5,6,9)	N.D	
C1	C1(4,5,6,8,9)	N.D	
C2	C2(1,2,3,4,5)	N.D	
	C2-6	N.D	
D2	D2-6	N.D	
基準値		検出されないこと	
定量下限値		0.0005	

※「N.D」は、定量下限値未満を示す。

表8 土壌溶出量調査・土壌含有量調査結果（埋設下）

区画	地点	採取深度 (GL-m)	単位:mg/L		単位:mg/kg	
			項目 六価クロム化合物	項目 鉛及びその化合物	項目 六価クロム化合物	項目 鉛及びその化合物
B1	B1-4	0.5~1.0	<0.005	<0.005	<2	<b>160</b>
	B1-7	0.5~1.0	<0.005	<0.005	<2	61
		2.35~2.85	<0.005	<0.005	<2	8
	B1-8	2.35~2.85	<0.005	<0.005	<2	2
B2	B2-1	0.3~0.8	<0.005	<0.005	<2	36
		1.0~1.5	<0.005	<0.005	<2	76
		1.2~1.7	<0.005	<0.005	<2	100
	B2-1B	0.5~1.0	<0.005	<0.005	<2	33
		1.6~2.1	<0.005	<0.005	<2	110
	B2-2	1.2~1.7	<0.005	<0.005	<2	4
	B2-4	0.3~0.8	<0.005	<0.005	<2	6
C1	C1-4	0.5~1.0	0.006	<b>0.30</b>	<2	<b>2200</b>
	C1-5	0.5~1.0	<0.005	<b>0.091</b>	<2	<b>290</b>
	C1-7	0.5~1.0	<0.005	0.006	<2	140
	C1-8	0.5~1.0	<0.005	<b>0.058</b>	<2	<b>580</b>
C2	C2-1B	0.5~1.0	<0.005	<0.005	<2	140
	C2-2B	0.5~1.0	<0.005	<0.005	<2	15
	C2-3	0.5~1.0	<0.005	<0.005	<2	61
基準値			0.05以下	0.01以下	250以下	150以下
定量下限値			0.005	0.005	2	1

※「<」は、定量下限値未満を示す。

※網掛けは、基準超過を示す。

表9 土壌溶出量調査・土壌含有量調査結果 <詳細調査>

地点	採取深度 (GL-m)	項目		地点	採取深度 (GL-m)	項目		地点	採取深度 (GL-m)	項目	
		鉛及びその化合物	鉛及びその化合物			鉛及びその化合物	鉛及びその化合物			鉛及びその化合物	鉛及びその化合物
C1-4	表層	0.25	1300	C1-5	表層	0.20	160	C1-8	表層	0.020	290
	埋設下 (0.5~1.0)	0.30	2200		埋設下 (0.5~1.0)	0.091	290		埋設下 (0.5~1.0)	0.058	580
	1.0	0.017	21		1.0	0.013	73		1.0	<0.005	25
	2.0	0.012	13		2.0	<0.005	18		2.0	<0.005	7
	3.0	<0.005	6		3.0	<0.005	3		3.0	<0.005	8
	4.0	<0.005	6		4.0	<0.005	1		4.0	<0.005	1
	5.0	<0.005	2		5.0	<0.005	2		5.0	<0.005	1
	6.0	<0.005	2		6.0	<0.005	2		6.0	<0.005	2
	7.0	<0.005	2		7.0	<0.005	2		7.0	<0.005	2
	8.0	<0.005	2		8.0	<0.005	2		8.0	<0.005	2
	9.0	<0.005	1		9.0	<0.005	1		9.0	<0.005	1
10.0	<0.005	4	10.0	<0.005	<1	10.0	<0.005	1			
基準値	0.01以下	150以下	基準値	0.01以下	150以下	基準値	0.01以下	150以下			
定量下限値	0.005	1	定量下限値	0.005	1	定量下限値	0.005	1			
単位	mg/L	mg/kg	単位	mg/L	mg/kg	単位	mg/L	mg/kg			

※「<」は、定量下限値未満を示す。

※網掛けは、基準超過を示す。

表 1 0 土壤含有量調査結果 <詳細調査>

地点	採取深度 (GL-m)	項目	地点	採取深度 (GL-m)	項目	地点	採取深度 (GL-m)	項目	地点	採取深度 (GL-m)	項目
		鉛及びその化合物			鉛及びその化合物			鉛及びその化合物			鉛及びその化合物
B1-4	表層	130	B2-4	表層	170	C1-7	表層	440	C2-3	表層	160
	埋設下 (0.5~1.0)	160		埋設下 (0.5~1.0)	6		埋設下 (0.5~1.0)	140		埋設下 (0.5~1.0)	61
	1.0	170		1.0	4		1.0	4		1.0	9
	2.0	7		2.0	21		2.0	6		2.0	9
	3.0	4		3.0	1		3.0	4		3.0	5
	4.0	3		4.0	1		4.0	6		4.0	1
	5.0	3		5.0	1		5.0	2		5.0	2
	6.0	3		6.0	4		6.0	3		6.0	2
	7.0	2		7.0	2		7.0	2		7.0	2
	8.0	1		8.0	1		8.0	2		8.0	3
	9.0	2		9.0	1		9.0	1		9.0	1
10.0	1	10.0	1	10.0	1	10.0	1				
B1-7	表層	260	C1-6	表層	1200	C2-1	表層	270	C2-6	表層	560
	埋設下 (0.5~1.0)	61		1.0	31		埋設下 (0.5~1.0)	140		1.0	6
	1.0	44		2.0	22		1.0	2		2.0	8
	2.0	27		3.0	82		2.0	100		3.0	7
	3.0	1		4.0	1		3.0	5		4.0	1
	4.0	1		5.0	2		4.0	3		5.0	2
	5.0	3		6.0	2		5.0	2		6.0	2
	6.0	2		7.0	1		6.0	2		7.0	4
	7.0	1		8.0	1		7.0	2		8.0	4
	8.0	2		9.0	1		8.0	2		9.0	2
	9.0	2		10.0	1		9.0	1		10.0	2
10.0	2			10.0	1						
基準値	150以下	基準値	150以下	基準値	150以下	基準値	150以下				
定量下限値	1	定量下限値	1	定量下限値	1	定量下限値	1				
単位	mg/kg	単位	mg/kg	単位	mg/kg	単位	mg/kg				

※網掛けは、基準超過を示す。

表 1 1 土壤含有量調査結果 <詳細調査（平面絞込み調査）>

地点	採取深度 (GL-m)	項目
		鉛及びその化合物
C2-1A	0.05	15
	0.5	2
	1.0	57
	2.0	2
基準値		150以下
定量下限値		1
単位		mg/kg

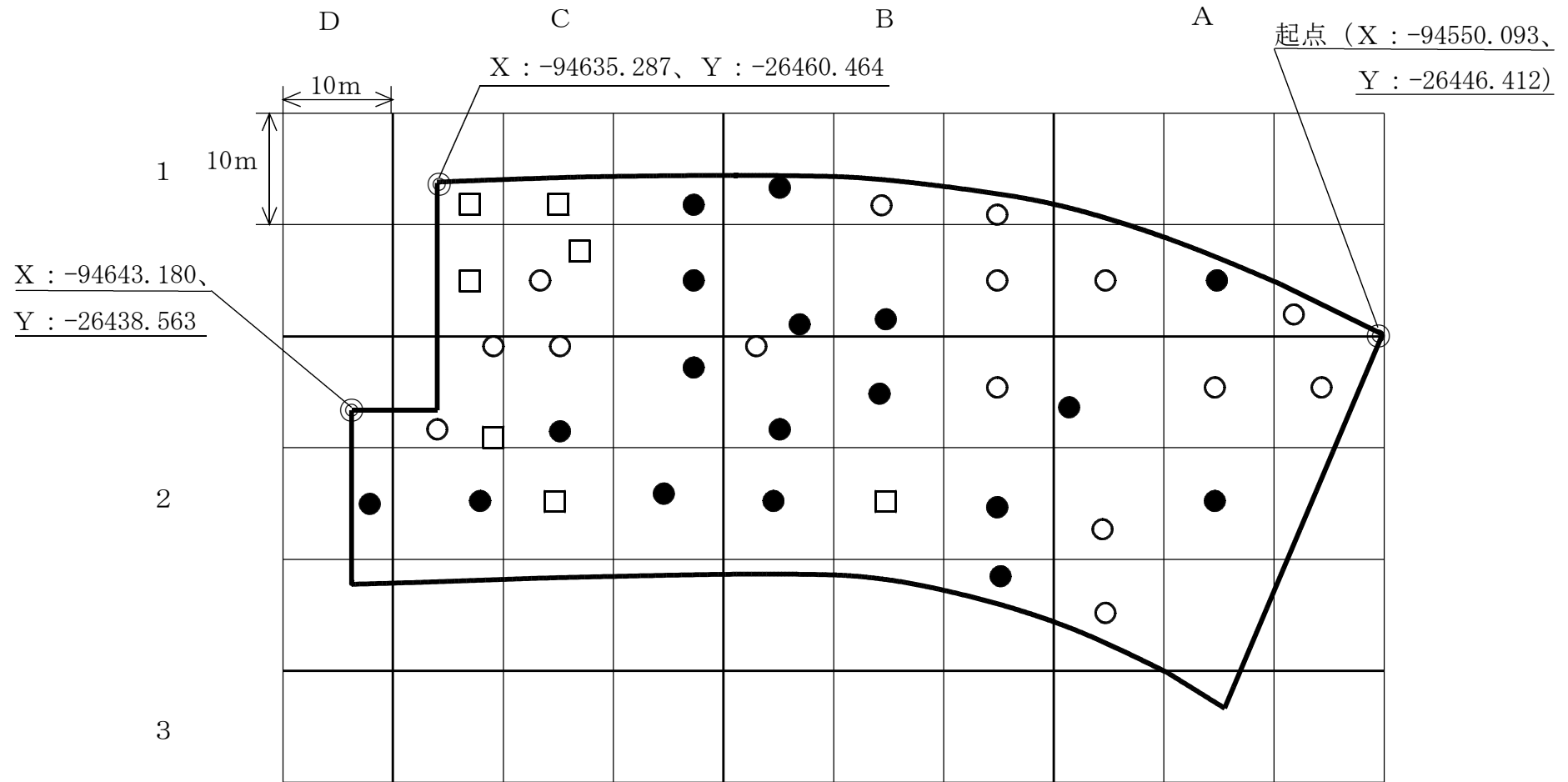
表 1 2 地下水調査結果 <詳細調査>

地点	項目
	鉛及びその化合物
C1-4	<0.005
C1-5	<0.005
C1-8	<0.005
基準値	0.01以下
定量下限値	0.005
単位	mg/L





※「<」は、定量下限値未満を示す。

図1 試料採取地点

中川区富川町 1丁目



凡例

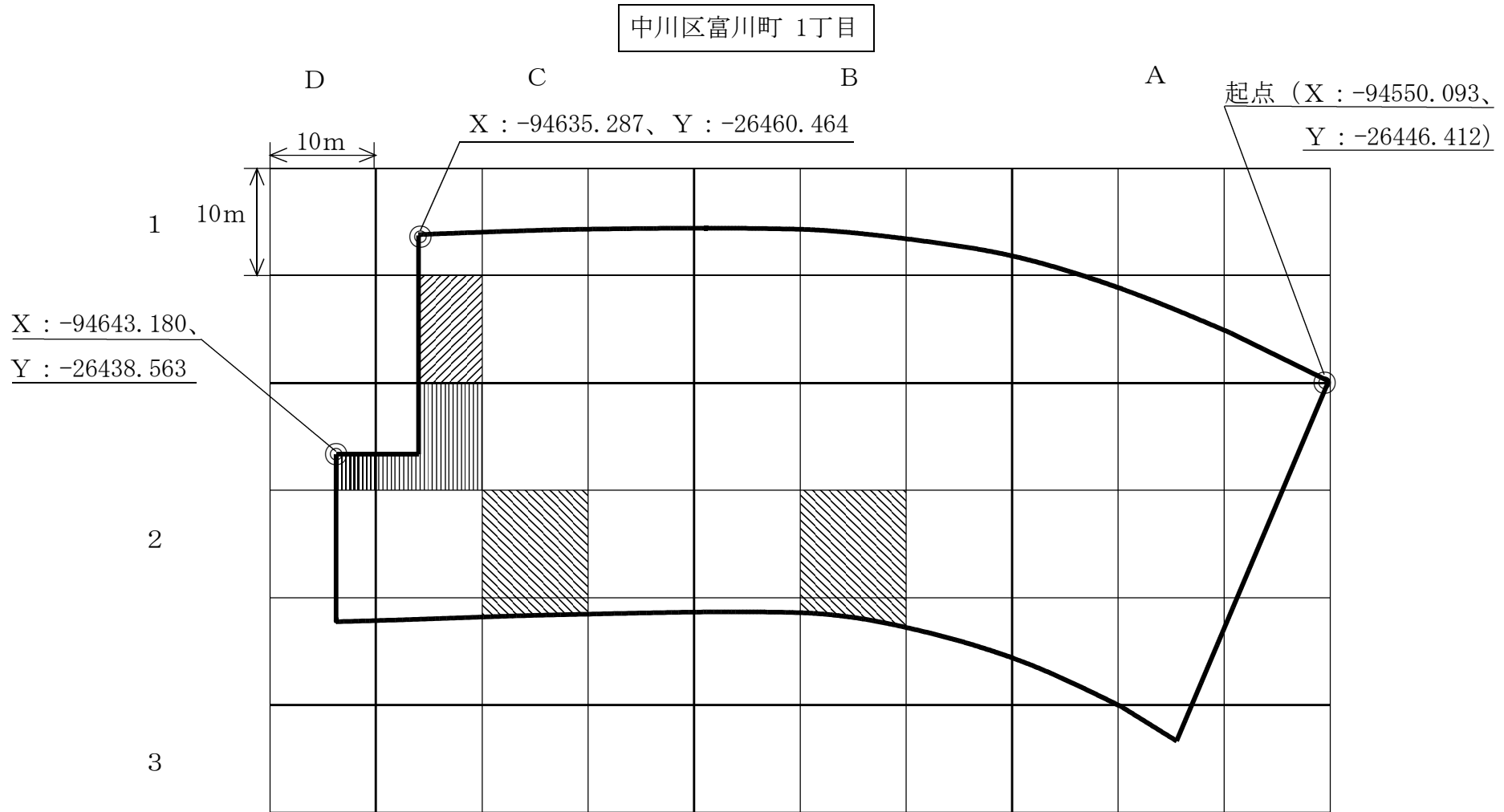
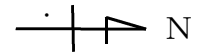
-  : 調査対象地
-  : 土壌ガス試料採取地点、土壌試料採取地点及び地下水採取地点
-  : 土壌ガス試料採取地点及び土壌試料採取地点
-  : 土壌試料採取地点

単位区画名称例

A

	1	2	3
1	4	5	6
A1-7 →	⑦	8	9

図2-1 拡散防止管理区域（当初指定時）（第一種特定有害物質）



凡例

: 調査対象地

: 拡散防止管理区域（クロロエチレン、1,2-ジクロロエチレン、テトラクロロエチレン、トリクロロエチレン（土壌溶出量基準不適合））

: 拡散防止管理区域（テトラクロロエチレン（土壌溶出量基準不適合））

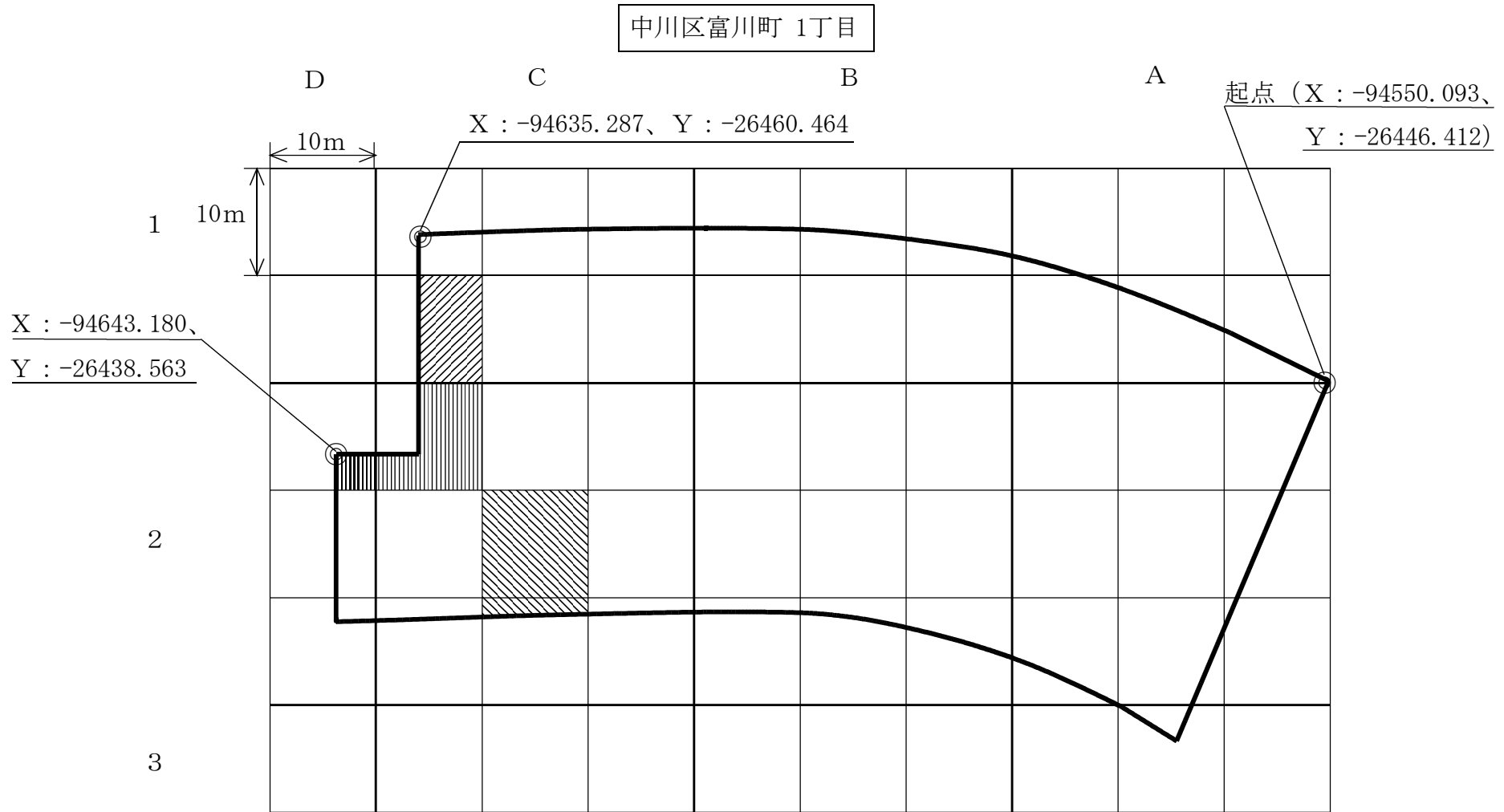
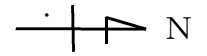
: 拡散防止管理区域（トリクロロエチレン（土壌溶出量基準不適合））

単位区画名称例

A

	1	2	3
1	4	5	6
A1-7	⑦	8	9

図2-2 一部を解除した区域（令和8年3月）（第一種特定有害物質）



凡例

: 調査対象地

: 拡散防止管理区域を解除した区域（1,2-ジクロロエチレン、テトラクロロエチレン、トリクロロエチレン（土壌溶出量基準不適合））

: 拡散防止管理区域を解除した区域（テトラクロロエチレン（土壌溶出量基準不適合））

: 拡散防止管理区域を解除した区域（トリクロロエチレン（土壌溶出量基準不適合））

単位区画名称例  
A

	1	2	3
1	4	5	6
A1-7	⑦	8	9



