

こころの健康をサポートする

名古屋市精神保健福祉センター

こころぼ

ごあんない

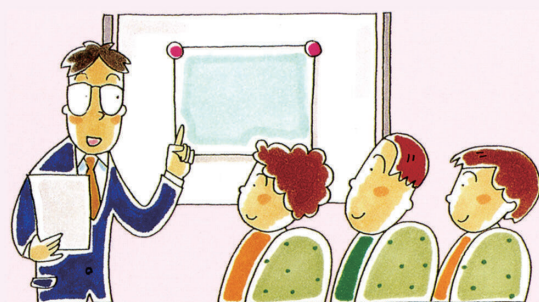


# 名古屋市精神保健福祉センター 「ここらぼ」は、

市民の心の健康の保持増進や、地域生活支援、社会参加の促進を  
図るために、精神保健福祉活動の中核的な施設として、  
次の事業を行います。

## 普及啓発

心の健康や精神疾患および精神障害についての正しい知識、  
社会資源、障害者の権利擁護などの普及を図るため、講演会  
や教室の開催、パンフレットの作成や発行などを行います。



## 精神保健福祉相談

専門の相談員による、思春期の心の問題に関する相談、  
自死遺族の方の相談、その他精神保健福祉に関する面接  
相談を行います。

## 依存症相談

アルコール・薬物・ギャンブル等の依存症に関し、専門の相談  
員やピア相談員による面接相談を行います。

依存症相談窓口専用電話番号 ☎ 052-483-3022



## 教育研修・技術援助

関係機関の職員に、精神保健福祉活動について、協議の場への参画、専門的  
な研修、意見提案、情報提供、講師派遣等により、技術援助を行います。

## 組織育成

患者会、家族会や自助グループ、精神保健福祉に関するボランティア団体などの活動を支援します。

## 調査研究・企画立案

精神保健福祉の包括的支援を推進するため、調査研究・情報収集を行い、施策の企画立案を行います。



## 精神医療審査会の事務

精神障害者の人権に配慮し、その適正な医療及び保護のため、精神科入院の処遇等について専門的・独立的な機関として審査を行う精神医療審査会の、開催・審査上必要な調査・審査に関する事務、退院等の請求等の受付を行います。

## 精神障害者保健福祉手帳の判定、自立支援医療費（精神通院医療）の支給認定

精神障害者保健福祉手帳の交付の可否や障害等級の判定業務および、自立支援医療（精神通院医療）の支給認定を行います。

## 名古屋市ひきこもり地域支援センター

ひきこもりのご本人や、そのご家族等を対象とした相談や、家族のつどい、家族教室、支援者向けセミナー、ひきこもりサポーター養成、講演会などの事業を行います。

名古屋市ひきこもり地域支援センター専用電話番号 ☎ 052-483-2077

## こころの健康電話相談

心の健康に関する電話相談を行います。

毎週 月～金曜 午後0時45分～4時45分（休日・年末年始を除く）

専用電話番号 ☎ 052-483-2215



## 交通機関

- 地下鉄  
「中村日赤」下車、徒歩約10分
- 市バス  
「大門通西」下車、徒歩約4分
- 名鉄バス  
「大門通西」下車、徒歩約4分

※来所の際は公共交通機関をご利用ください。

## 名古屋市精神保健福祉センター こころぼ

〒453-0024 名古屋市中村区名楽町4丁目7番地の18

TEL.052-483-2095  
FAX.052-483-2029