

# Alamin ang tungkol sa Proteksyong Pangmamamayan

- Isang Paunawa mula sa Pamahalaan Lungsod ng Nagoya -

Noong Pebrero 2007, binuo ng Pamahalaang Lungsod ng Nagoya ang panukala para sa Proteksyong Pangmamamayan sa Nagoya alinsunod sa Batas ng Proteksyon Pangmamamayan.

Ang tinatawag na Proteksyong Pangmamamayan, ay ang paggabay sa mga taong nagsisilikas at pagsagip ng kanilang mga buhay at ari-arian, sa pagtutulungan ng pambansa at pang-lokal na mga pamahalaan at kaugnay na mga samahan, kung ang bansa ay nasa ilalim ng pagbabanta ng paglusob na militar o malawakang terorismo, o di kaya'y kung nangyari na ang mga ito,

Upang malinawanagan ninyo kung ano ang mga dapat gawin sa panahong nangyari ang mga ito, alamin ang mga nilalaman tungkol dito.

## Paggabay ang paglikas ng mga mamamayan

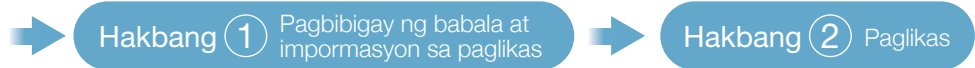
Isa sa mga mahahalagang bahagi ng proteksyong pangmamamayan ay ang paghatid ng impormasyon sa mga mamamayan at upang maghanap ng isang mas ligtas na lugar na mapaglilikasan.

Para sa layuning ito, isasagawa ng Lungsod ng Nagoya ang mga sumusunod na hakbangin sa pagsaklolo ng mga residente kung may banta ng paglusob at malawakang terorismo sa lungsod, o kung nangyari na ang mga ito.

\*Alalahanin na ang paraan ng paglikas ay maaaring iba sa hakbangin sa paglikas sa panahon ng kalamidad kung kailan kailangan lumikas sa pinakamalapit na mga pampublikong paaralang elementary at junior high school. Maaaring ang lugar na paglilikasan ay sa lugar malayo sa lungsod o di kaya'y sa loob ng isang gusali na pinakamalapit sa inyong lugar.

### Pamamaraan ng Paglikas

Kapag ang Nagoya ay nilusob, o di kaya'y napapasailalim sa terorismo, o sa panahon na may pagbabbanta ng mga ito

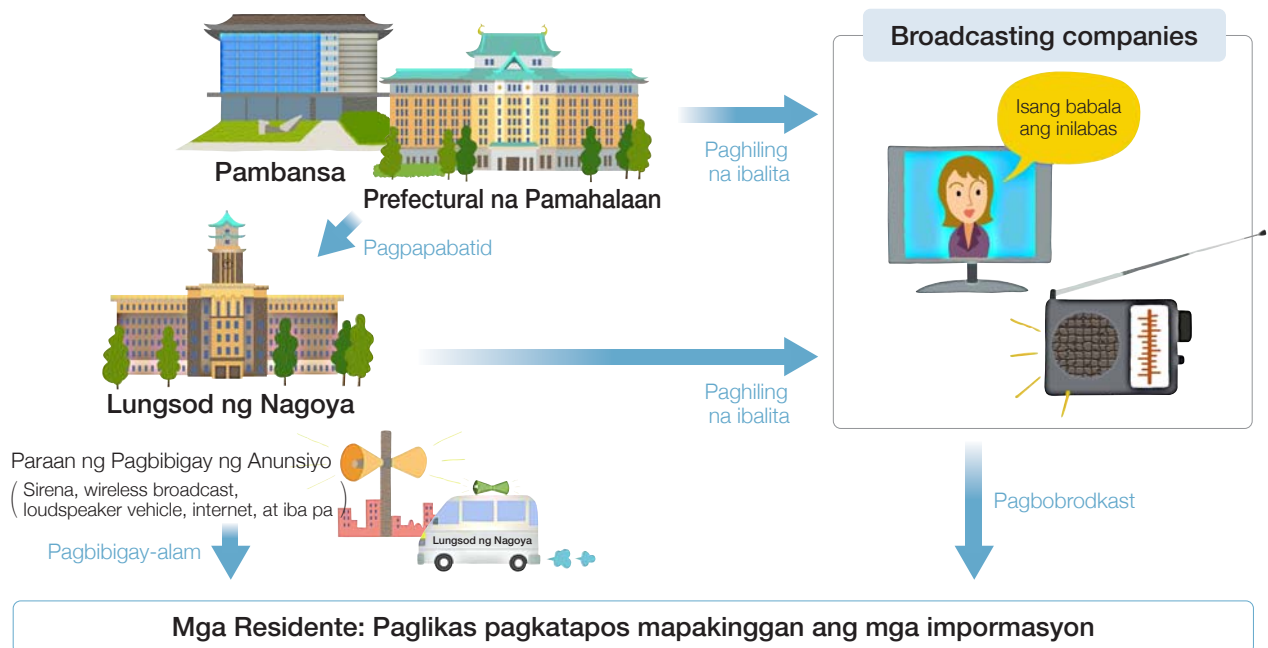


### Hakbang 1 Pagbibigay ng babala at impormasyon sa paglikas

Kung ang lungsod ay may banta ng paglusob o terorismo, o kung nangyari na ang mga ito, ipagbibigay-alam ng pamahalaang lungsod ang babala at impormasyon kaugnay sa paglikas batay sa babalang nakuha nila mula sa pambansa at prefectural na pamahalaan.

Pagbibigay ng Babala : Ang mga babala ito ay ipapabatid kung sakaling may inaasahang pagbabanta ng paglusob o kung nangyari na ito.  
 Impormasyon sa Paglikas : Ang impormasyong ito ay tungkol sa mga lugar kung saan maaaring lumikas o sumilong.

### Pamamaraan ng Pagbibigay Impormasyon sa mga Residente



## Hakbang ② Sa panahon kailangan lumikas o sumilong!

Ang paraan ng paglikas ay nahahati sa tatlong kategorya. Sundin ang mga sumusunod na tagubilin.

### Sitwasyon 1 Pagsilong sa loob ng gusali (kung malapit sa lugar ng panganib)

- Kung sakaling nasa loob ng bahay o gusali, isara ang lahat ng bintana at pintuan hangga't walang binibigay na abiso.
- Kung nasa labas, pumunta agad sa loob ng isang gusali gaya ng matibay na shopping center upang sumilong.



### Sitwasyon 3 Pagpunta sa mga itinakdang lugar na mapaglilikasan na nasa labas ng lungsod

Gumamit ng pampublikong sasakyan gaya ng tren papunta sa lugar. Maglakad papunta sa istasyon ng bus o subway. Iwasang gamitin ang sariling sasakyan.



### Sitwasyon 2 Pagpunta sa mga itinakdang lugar na mapaglilikasan sa loob ng lungsod

Maglakad o sumakay ng bisikleta papunta sa mga lugar. Kung maaari ay huwag magmaneho ng sasakyan.



**Babala:** Huwag gamitin ang sariling sasakyan!  
Ang paggamit nito ay magiging sanhi ng trapiko at makaksagabal sa madaliang paglikas!

## Bilang isa sa mga taong nagsilikas

Ang lokal na samahang namamahala sa lugar na pinaglilikasan ay magbibigay ng tulong sa pamamagitan ng pagbibigay ng pagkain at paggamot. Bukod dito, ang pambansa at lokal na pamahalaan ay makikipagtulungan sa mga kaugnay na organisasyon o samahan sa pagkalap at pagbigay ng impormasyon sa mga pamilya ng nagsilikas tungkol sa kanilang kalagayan.

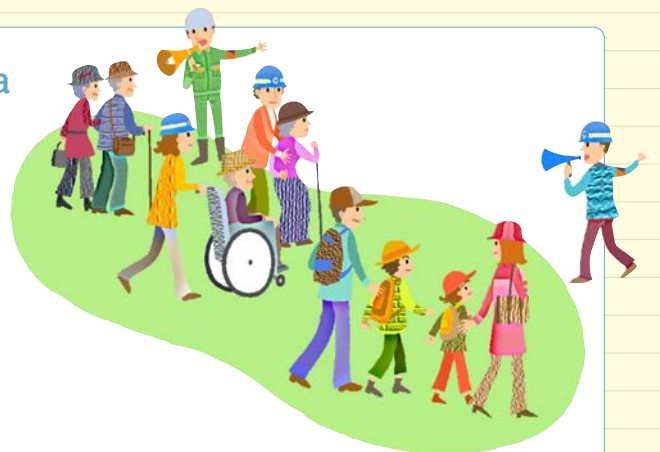


## Isang kahilingan mula sa Lungsod ng Nagoya

- Hinihiling namin ang inyong kooperasyon -

Tulad sa panahon ng mga sakuna dulot ng kalikasan gaya ng bagyo at lindol, hinihingi namin ang inyong pakikipagtulungan upang maproteksyunan ang inyong buhay, kapamilya, at ari-arian sa panahong nagkaroon ng paglusob or malawakang terorismo.

Sa paglikas sa mga lugar na masisilungan, paki-tulungan ang mga tao sa inyong paligid.



Para sa katanungan makipag-ugnayan sa: Disaster Prevention Office,  
Department ng Disaster Prevention, Kawanihan ng Bumbero

TEL.972-3523 FAX.962-4030

E-mail:00bosaikeikaku@fd.city.nagoya.lg.jp



Ang palatandaang ito ay ang pandaigdigang ginagamit upang matukoy ang mga tao, sasakyan, at pasilidad na may kinalaman sa pagtatanggol at pagbibigay ng proteksyon sa mga mamamayan.