

第8 統計データ

1 公園面積等

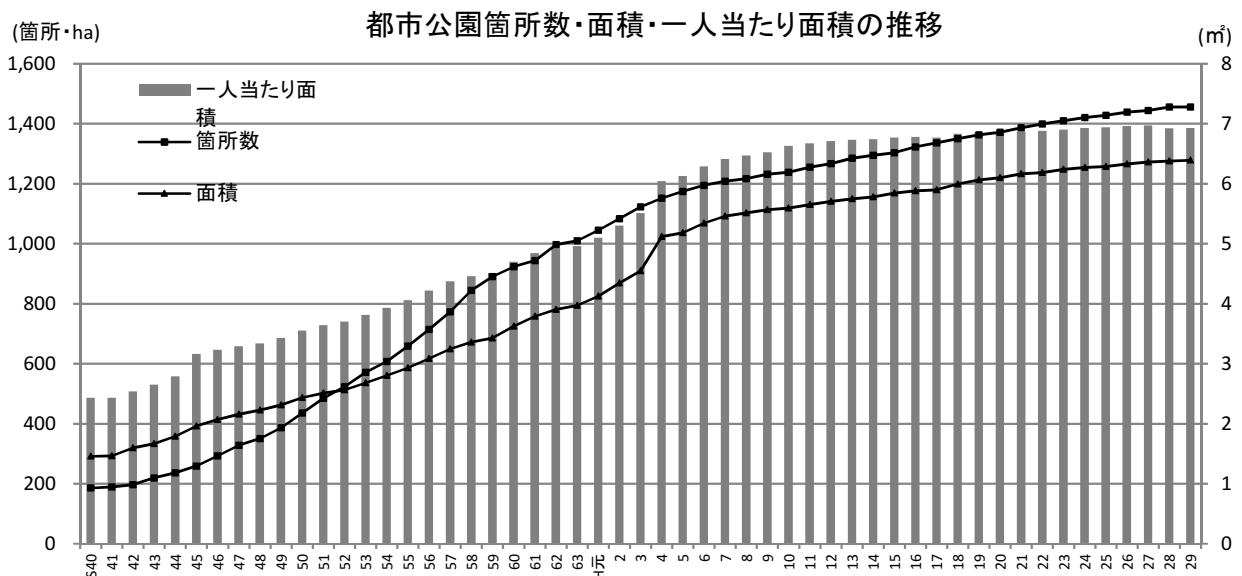
●名古屋市内都市公園面積等の推移

平成29年4月1日現在

年度別	市営都市公園		県営都市公園		都市公園計		人口(人)	一人当たり公園面積	
	箇所数	面積(ha)	箇所数	面積(ha)	箇所数	面積(ha)		市営(m ²)	合計(m ²)
S40	186	291.61	5	180.97	191	472.58	1,948,158	1.50	2.43
41	190	293.56	5	180.97	195	474.53	1,950,894	1.50	2.43
42	197	319.94	5	180.97	202	500.91	1,969,786	1.62	2.54
43	219	333.28	5	192.41	224	525.69	1,983,632	1.68	2.65
44	237	358.50	5	199.01	242	557.51	2,000,964	1.79	2.79
45	259	392.16	5	243.99	264	636.15	2,014,482	1.95	3.16
46	293	413.10	5	243.99	298	657.09	2,033,991	2.03	3.23
47	328	431.24	5	243.99	333	675.23	2,050,899	2.10	3.29
48	351	446.05	5	243.99	356	690.04	2,063,408	2.16	3.34
49	387	462.30	5	248.20	392	710.50	2,070,595	2.23	3.43
50	436	487.52	5	248.20	441	735.72	2,074,153	2.35	3.55
51	485	501.65	5	252.90	490	754.55	2,071,403	2.42	3.64
52	524	513.22	5	252.90	529	766.12	2,073,067	2.48	3.70
53	572	536.46	5	253.50	577	789.96	2,075,669	2.58	3.81
54	608	560.58	5	255.50	613	816.08	2,078,160	2.70	3.93
55	659	586.11	5	257.70	664	843.81	2,078,880	2.82	4.06
56	715	617.69	5	259.39	720	877.08	2,078,046	2.97	4.22
57	773	649.88	5	259.39	778	909.27	2,081,465	3.12	4.37
58	845	671.35	5	259.39	850	930.74	2,086,521	3.22	4.46
59	890	685.30	5	259.39	895	944.69	2,094,576	3.27	4.51
60	924	725.44	5	263.51	929	988.95	2,104,694	3.45	4.70
61	944	757.71	5	265.57	949	1,023.28	2,113,829	3.58	4.84
62	997	781.16	5	265.58	1,002	1,046.74	2,128,054	3.67	4.92
63	1,010	794.45	5	265.62	1,015	1,060.07	2,136,239	3.72	4.96
H元	1,045	825.79	5	265.62	1,050	1,091.41	2,138,774	3.86	5.10
2	1,084	868.90	5	265.62	1,089	1,134.52	2,139,772	4.06	5.30
3	1,123	909.68	5	273.41	1,128	1,183.09	2,147,253	4.24	5.51
4	1,152	1,023.82	5	276.25	1,157	1,300.07	2,151,841	4.76	6.04
5	1,174	1,036.60	5	281.47	1,179	1,318.07	2,150,965	4.82	6.13
6	1,195	1,068.65	5	281.47	1,200	1,350.12	2,146,580	4.98	6.29
7	1,208	1,091.76	5	281.47	1,213	1,373.23	2,142,298	5.10	6.41
8	1,217	1,102.61	5	281.74	1,222	1,384.35	2,141,125	5.15	6.47

年度別	市営都市公園		県営都市公園		都市公園計		人口(人)	一人当たり公園面積	
	箇所数	面積(ha)	箇所数	面積(ha)	箇所数	面積(ha)		市営(m ²)	合計(m ²)
9	1,232	1,113.68	5	283.75	1,237	1,397.43	2,143,476	5.20	6.52
10	1,238	1,118.50	5	307.53	1,243	1,426.03	2,149,884	5.20	6.63
11	1,255	1,130.91	5	308.24	1,260	1,439.15	2,156,636	5.24	6.67
12	1,267	1,141.60	5	308.78	1,272	1,450.38	2,163,080	5.28	6.71
13	1,285	1,150.07	5	308.78	1,290	1,458.85	2,166,240	5.31	6.73
14	1,295	1,156.41	5	309.84	1,300	1,466.25	2,174,004	5.32	6.74
15	1,303	1,168.70	5	309.84	1,308	1,478.54	2,183,637	5.35	6.77
16	1,323	1,176.00	5	309.84	1,328	1,485.84	2,191,869	5.37	6.78
17	1,337	1,180.16	5	309.87	1,342	1,490.03	2,202,259	5.36	6.77
18	1,350	1,198.94	5	312.35	1,355	1,511.29	2,212,029	5.42	6.83
19	1,363	1,212.86	5	312.35	1,368	1,525.21	2,223,787	5.45	6.86
20	1,372	1,220.16	5	312.35	1,377	1,532.51	2,236,844	5.45	6.85
21	1,387	1,232.92	5	312.40	1,392	1,545.32	2,249,315	5.48	6.87
22	1,399	1,237.61	5	312.40	1,404	1,550.01	2,253,470	5.49	6.88
23	1,410	1,247.69	5	312.40	1,415	1,560.09	2,260,879	5.52	6.90
24	1,421	1,254.87	5	312.89	1,426	1,567.76	2,261,377	5.55	6.93
25	1,428	1,257.80	5	312.89	1,433	1,570.69	2,262,176	5.56	6.94
26	1,439	1,266.56	5	313.11	1,444	1,579.67	2,268,217	5.58	6.96
27	1,444	1,271.98	5	313.11	1,449	1,585.09	2,274,511	5.59	6.97
28	1,456	1,276.04	4	312.13	1,460	1,588.17	2,295,328	5.56	6.92
29	1,456	1,278.53	4	318.13	1,460	1,596.66	2,303,070	5.55	6.93

緑地管理課



●区別・種別都市公園面積一覽表

区名	データ	基幹公園						特殊公園
		住区基幹公園			都市基幹公園			動植物園
		街区公園	近隣公園	地区公園	総合公園	運動公園	河川敷公園	
千種	箇所数	69		3				1
	面積(ha)	11.51		20.24				120.07
東	箇所数	45	2	1			1	
	面積(ha)	7.77	3.75	4.53			3.19	
北	箇所数	69	1	2			2	
	面積(ha)	12.01	0.99	10.07			18.93	
西	箇所数	90	7	1	1		3	
	面積(ha)	19.75	13.93	4.87	47.39		28.00	
中村	箇所数	51	4	1			2	
	面積(ha)	11.03	10.04	6.27			12.92	
中	箇所数	28	1	1	1			
	面積(ha)	10.23	1.47	8.93	79.78			
昭和	箇所数	30		2	1			
	面積(ha)	4.03		10.04	24.07			
瑞穂	箇所数	29	1			1		
	面積(ha)	6.26	2.19			24.46		
熱田	箇所数	44	2	2				
	面積(ha)	6.17	2.94	16.03				
中川	箇所数	148	12	1			2	
	面積(ha)	35.88	19.94	6.67			1.91	
港	箇所数	57	14	5	2	3		
	面積(ha)	16.77	20.73	29.88	56.91	47.32		
南	箇所数	65	8	2				
	面積(ha)	17.18	14.41	8.81				
守山	箇所数	84	11	1			7	
	面積(ha)	16.24	18.14	1.17			54.09	
緑	箇所数	201	22	4			1	
	面積(ha)	46.49	36.40	18.10			0.27	
名東	箇所数	96	12		1		1	
	面積(ha)	22.31	15.69		10.43		7.94	
天白	箇所数	118	6	1	1		2	
	面積(ha)	26.63	11.55	4.22	12.79		9.06	
合計 箇所数		1,224	103	27	7	4	21	1
合計 面積(ha)		270.26	172.17	149.83	231.37	71.78	136.31	120.07

平成29年4月1日現在

特殊公園			緩緑緑地	都市緑地	広場公園	緑道	総計	区名	データ
墓園	歴史公園	大通公園							
1 40.77				2 0.76		1 0.89	77 194.24	千種	箇所数 面積(ha)
				1 0.11		1 0.72	51 20.07	東	箇所数 面積(ha)
				3 0.06	1 0.03		78 42.09	北	箇所数 面積(ha)
							102 113.94	西	箇所数 面積(ha)
				2 0.21			60 40.47	中村	箇所数 面積(ha)
		2 27.69					33 128.10	中	箇所数 面積(ha)
				3 0.35		1 0.05	37 38.54	昭和	箇所数 面積(ha)
							31 32.91	瑞穂	箇所数 面積(ha)
	1 0.62			1 0.18			50 25.94	熱田	箇所数 面積(ha)
	1 0.23			4 0.68	1 0.14	2 1.05	171 66.50	中川	箇所数 面積(ha)
				6 1.61		3 4.90	90 178.12	港	箇所数 面積(ha)
			1 11.50	1 0.04			77 51.94	南	箇所数 面積(ha)
				8 7.46		1 2.43	112 99.53	守山	箇所数 面積(ha)
				8 7.73		3 6.20	239 115.19	緑	箇所数 面積(ha)
				3 1.70			113 58.07	名東	箇所数 面積(ha)
				6 4.58		1 4.05	135 72.88	天白	箇所数 面積(ha)
1	2	2	1	48	2	13	1,456	合計 箇所数	
40.77	0.85	27.69	11.50	25.47	0.17	20.29	1,278.53	合計 面積 (ha)	

緑地管理課

●主要都市公園面積等比較表

平成29年4月1日現在

都市名	市(特別区)営公園		国・県(都)営公園		都市公園計(A)		市(特別区)総人口(人)	市域面積(B)(ha)	一人当たり面積(m ²)		A/B(%)
	箇所数	面積(ha)	箇所数	面積(ha)	箇所数	面積(ha)			市(特別区)営	計	
札幌市	2,734	1,998.00	2	480.40	2,736	2,478.40	1,947,127	112,126	10.26	12.73	2.21
仙台市	1,771	1,521.98	1	15.42	1,772	1,537.40	1,053,717	78,630	14.44	14.59	1.96
さいたま市	956	434.34	5	214.70	961	649.04	1,284,937	21,749	3.38	5.05	2.98
千葉市	1,082	738.79	4	165.39	1,086	904.18	973,856	27,176	7.59	9.28	3.33
東京都 H28.4.1 現在	8,005	3,641.08	84	2,193.13	8,089	5,834.21	13,574,022	219,089	2.68	4.30	2.66
横浜市	2,669	1,705.63	4	127.65	2,673	1,833.28	3,728,124	43,529	4.58	4.92	4.21
川崎市 H29.3.31 現在	1,128	566.34	1	11.70	1,129	578.04	1,491,629	14,435	3.80	3.88	4.00
相模原市 *1	610	227.83	3	106.21	613	334.04	717,487	32,891	3.18	4.66	1.02
新潟市 H29.3.31 現在	1,388	689.14	4	123.51	1,392	812.65	796,269	72,645	8.65	10.21	1.12
静岡市 H29.3.31 現在	500	406.01	1	26.40	501	432.41	707,173	141,190	5.74	6.11	0.31
浜松市	563	585.24	2	54.90	565	640.14	806,407	155,806	7.26	7.94	0.41
名古屋市	1,456	1,278.53	4	318.13	1,460	1,596.66	2,303,070	32,644	5.55	6.93	4.89
京都市	912	573.20	5	68.57	917	641.77	1,469,360	82,790	3.90	4.37	0.78
大阪市	989	874.75	4	78.06	993	952.82	2,704,557	22,521	3.23	3.52	4.23
堺市	1,176	562.04	2	140.30	1,178	702.34	835,467	14,982	6.73	8.41	4.69
神戸市	1,651	2,594.66	2	48.90	1,653	2,643.56	1,535,765	55,702	16.89	17.21	4.75
岡山市	464	1,094.00	2	49.00	466	1,143.00	707,625	78,996	15.46	16.15	1.45
広島市	1,133	826.03	3	80.87	1,136	906.90	1,193,051	90,653	6.92	7.60	1.00
北九州市	1,708	1,134.21	1	40.58	1,709	1,174.79	950,429	49,195	11.93	12.36	2.39
福岡市	1,670	988.70	6	369.75	1,676	1,358.45	1,557,669	34,339	6.35	8.72	3.96
熊本市	994	580.78	3	123.30	997	704.08	737,812	39,032	7.87	9.54	1.80

緑地管理課

(注) A/Bは、市域面積に対する都市公園面積(国・県(都)営公園面積を含む)の割合である。

(注) *1 相模原市の人口は、都市計画区域人口である。

●都市計画公園・緑地一覧表

平成29年4月1日現在

種別 区名	街区公園		近隣公園		地区公園		総合公園		運動公園		特殊公園		全体	
	箇所	面積約(ha)	箇所	面積約(ha)	箇所	面積約(ha)	箇所	面積約(ha)	箇所	面積約(ha)	箇所	面積約(ha)	箇所	面積約(ha)
千種	32	8.32	1	2.4	3	20.2	1	257.2					37	288.12
東	16	5.73	1	1.6	1	3.5					1	4.5	19	15.33
北	37	9.29	1	1.0	2	10.0							40	20.29
西	58	15.54	7	13.9									65	29.44
中村	43	10.89	4	9.2			1	11.2					48	31.29
中	22	9.71	1	1.5	1	8.9	1	85.5			1	16.5	26	122.11
昭和	11	2.06	1	1.5	2	10.3	1	24.4					15	38.26
瑞穂	18	4.87	1	2.2					1	30.6	1	1.2	21	38.87
熱田	23	5.06	1	1.7	2	16.0			1	7.6	1	0.6	28	30.96
中川	92	25.81	8	12.4	4	21.4							104	59.61
港	32	11.24	12	19.3	3	20.7	3	31.8	1	35.7	1	29.6	52	148.34
南	39	14.23	7	11.6	2	7.8					1	6.6	49	40.23
守山	47	12.70	9	16.7	3	16.4							59	45.80
緑	53	17.42	9	19.9	4	26.5	3	54.6			2	4.7	71	123.12
名東	43	13.44	5	6.5			1	21.2					49	41.14
天白	57	14.05	5	7.3	2	12.5	1	26.5					65	60.35
小計	623	180.36	73	128.7	29	174.2	12	512.4	3	73.9	8	63.7	748	1,133.26

緑地		46	1,665.49
----	--	----	----------

公園・緑地		794	2,798.75
-------	--	-----	----------

住宅都市局都市計画課

(注) 上記数値は、庄内緑地、名西橋緑地、小幡緑地の一部市外分計約48.2haを含む。

(注) 緑地については、行政区別の区分をしていない。

●都市計画事業施行中の公園・緑地

平成29年4月1日現在

公園名	認可年月日	告示番号	面積(ha)	事業期間
街区公園				
汐田公園	H28. 3. 8	県第104号	0.12	S58. 6. 22～H31. 3. 31
小計	1か所		0.12	
近隣公園				
米野公園	H27. 2. 10	県第 47号	3.20	H22. 3. 16～H30. 3. 31
小幡稻荷公園	H27. 2. 24	" 71号	0.87	H27. 2. 24～H30. 3. 31
小計	2か所		4.07	
地区公園				
大森公園	H28. 3. 8	県第106号	5.50	H 2. 3. 19～H31. 3. 31
川名公園	H28. 3. 8	" 105号	5.50	H12. 11. 7～H30. 3. 31
船頭場公園	H25. 2. 8	" 75号	5.70	H 4. 6. 24～H30. 3. 31
昭和橋公園	H27. 3. 17	" 116号	3.80	H27. 3. 17～H34. 3. 31
呼続公園	H28. 5. 31	" 270号	4.20	H28. 5. 31～H31. 3. 31
城山公園	H29. 3. 24	" 139号	0.60	H29. 3. 24～H35. 3. 31
小計	6か所		25.30	
総合公園				
東山公園	H29. 3. 24	県第143号	155.10	S33. 2. 15～H36. 3. 31
天白公園	H27. 2. 10	" 48号	26.50	S57. 5. 19～H30. 3. 31
新海池公園	H27. 2. 10	" 46号	10.60	H10. 5. 11～H30. 3. 31
名城公園	H20. 5. 20	" 301号	7.60	H20. 5. 20～H30. 3. 31
中村公園	H27. 5. 15	" 213号	6.27	H27. 5. 15～H32. 3. 31
鶴舞公園	H27. 5. 15	" 214号	22.80	H27. 5. 15～H32. 3. 31
小計	6か所		228.87	
運動公園				
瑞穂公園	H29. 3. 24	県第140号	24.90	H 6. 1. 10～H33. 3. 31
小計	1か所		24.90	
特殊公園				
笠寺公園	H25. 2. 8	県第 76号	3.10	S31. 10. 27～H30. 3. 31
小計	1か所		3.10	
都市緑地				
相生山緑地	H28. 3. 22	県第142号	5.90	H 6. 2. 18～H30. 3. 31
戸田川緑地	H29. 3. 14	" 103号	31.90	H 1. 11. 24～H30. 3. 31
荒池緑地	H29. 3. 14	" 104号	8.50	H 6. 9. 21～H36. 3. 31
猪高緑地	H25. 2. 8	" 77号	51.70	S47. 12. 6～H30. 3. 31
小計	4か所		98.00	
墓園				
東墓園	H. 28. 3. 8	県第107号	0.50	S48. 10. 5～H30. 3. 31
勅使ヶ池墓園	H. 26. 3. 14	" 147号	58.60	S59. 10. 29～H33. 3. 31
小計	2か所		59.10	
合 計	25か所		443.46	

緑地事業課

●街区公園適正配置促進事業

年度	S48 ～ H11	12	13	14	15	16	17	18	19	20	21	22	23	24	25	26	27	28	合計
整備 公園の数	62	3	1	2	0	1	0	2	1	0	2	1	0	1	0	0	3	1	80

●街区公園適正配置促進学区

平成29年4月1日現在

区名	対象学区	重点促進学区		促進学区	
		学区名	小計	学区名	小計
千種	3	春岡、東山	2	自由ヶ丘	1
北	8	名北	1	宮前、大杉、辻、金城、 光城、西味碗、城北	7
西	1			稲生	1
中村	4			稲葉地、日比津、日吉、 ほのか（旧本陣、旧則武、旧亀島）	4
昭和	6			村雲、松栄、御器所、 広路、川原、八事	6
瑞穂	4	瑞穂、井戸田	2	御劔、汐路	2
熱田	1			船方	1
中川	1			愛知	1
南	3			呼続、桜、笠寺	3
守山	5			小幡、鳥羽見、瀬古、苗代、甘軒家	5
計	36		5		31

緑地事業課

2 公園施設

●児童球戯場・スポーツレクリエーション広場一覧

区名	公園名	公園面積 (ha)	施設 面積 (m ²)	合計	備考	区名	公園名	公園面積 (ha)	施設 面積 (m ²)	合計	備考			
千種	千種公園	5.94	1,800	6		中村	稲葉地公園	3.38	1,600					
	赤坂公園	0.62	1,600				西起公園	0.38	1,100					
	茶屋ヶ坂公園	9.68	2,000				横井山緑地	3.85	2,900					
	清明山第二公園	0.20	900				大正橋緑地	6.04	2,000					
	千代田橋緑地	15.02	(2,500 2,030				枇杷島橋緑地	7.26	(1,650 2,000					
東	七小公園	0.40	900	5		中	押木田公園	0.92	1,600	3	スポレク広場			
	山吹谷公園	0.51	900				仲ノ町公園	0.85	1,900					
	新出来公園	0.56	1,000				老松公園	0.75	1,600					
	東白壁公園	0.48	1,400				葉場公園	1.47	1,800					
	明倫公園	0.53	1,900				昭和	高辻公園	0.55			1,200	3	スポレク広場
北	飯田公園	0.64	1,300	5	スポレク広場	白金公園	0.44	700						
	萩野公園	0.32	1,200			隼人池公園	0.10	500						
	川中公園	0.61	1,000			瑞穂	内浜公園	0.49	1,600	4				
	楠公園	4.82	3,900				弥富公園	2.19	4,700					
	水分橋緑地	9.93	2,000				中根公園	0.86	2,300					
西	花の木公園	0.60	1,600	6	多目的広場	熱田	新開公園	0.35	1,100	3				
	上名古屋公園	0.50	1,120				大瀬子公園	1.09	2,650					
	中小田井公園	1.59	3,000				東高蔵公園	0.13	450					
	見寄公園	1.73	4,900				南郊公園	3.14	1,070					
	枇杷島公園	1.00	3,000				中川	昭和橋公園	1.90			2,000	7	スポレク広場
	平塚公園	0.80	2,400					丸池公園	1.15			2,000		
中村	中村公園	4.87	2,300	10	スポレク広場	中川	細米公園	0.84	1,300					
	宮塚公園	0.69	1,400				万場公園	0.77	1,200					
	二瀬公園	0.41	1,000											

※河川敷緑地を除きフェンスで囲われている。

※スポーツレクリエーション広場はスポレク広場に表示。

平成29年4月1日現在

区名	公園名	公園面積 (ha)	施設 面積 (㎡)	合計	備 考	区名	公園名	公園面積 (ha)	施設 面積 (㎡)	合計	備 考					
中川	長堀公園	0.37	1,800			南	南野第二公園	0.33	1,600							
	中島中央公園	1.17	4,000				鳴尾公園	0.59	2,020							
	八幡南公園	0.17	630				鳴子高根公園	0.35	1,100							
港	正徳公園	1.49	2,300	14	スポレク広場	緑	鳴子中央公園	1.42	2,700	7						
	小碓中央公園	1.37	2,100				兵庫公園	0.36	800							
	稲永東公園	11.24	4,600				篠之風西公園	0.21	600							
	多加良浦公園	0.26	1,000				乗鞍公園	2.52	1,350							
	小碓公園	1.19	2,300				左京山公園	0.10	800							
	いろは公園	1.17	2,400				通曲公園	3.20	1,200			スポレク広場				
	宝神中央公園	2.10	2,000 3,800				スポレク広場	名東	西山中公園			1.04	1,290	8		
	十一屋川緑地	1.85	1,600						植園公園	1.00		1,380				
	秋葉公園	1.20	4,100						猪子石公園	0.88		2,400				
	南郊公園	3.14	1,750 1,000						上社公園	1.45		3,480				
藤前公園	1.43	3,800	貴船公園	0.96	4,090											
荒子川公園	26.10	2,060	一社公園	1.10	1,560	スポレク広場										
南	弥次衛公園	0.36	870	11	スポレク広場	天白			虹ヶ丘公園	0.92	2,750	8				
	元柴田公園	0.74	1,300						明徳公園	17.77	7,600					多目的広場
	元塩公園	1.72	5,300						宮脇公園	0.37	900					スポレク広場
	源兵衛公園	0.62	1,400						裏山公園	0.92	1,100					
	宝公園	0.89	1,100				島田公園	1.26	4,900							
	千鳥公園	1.51	1,800				植田大坪公園	0.71	1,400							
	水袋公園	1.57	1,900				張屋公園	0.45	1,200							
	大生公園	0.40	1,880				井口公園	0.65	1,690							
	上浜南公園	0.65	2,000				大根公園	0.66	1,200							
			高坂公園	0.36	1,000											
合計		96 公園	100 か所	196,870	100											

緑地維持課

●ジョギングコース・サイクリングコース一覧

平成29年4月1日現在

区名	公園名	種類	コースの延長 (m)	備考
北	水分橋緑地	サイクリングコース	4,230	
	名城公園	サイクリングコース	1,300	
		ジョギングコース	1,300	
西	庄内緑地	サイクリングコース	3,400	
	庄内公園	サイクリングコース	1,050	
	洗堰緑地	サイクリングコース	2,260	
中村	大正橋緑地	サイクリングコース	640	
	枇杷島橋緑地	サイクリングコース	1,870	
中川	横井橋緑地	サイクリングコース	470	
	万場大橋緑地	サイクリングコース	350	
港	土古公園	ジョギングコース	600	
南	大江川緑地	サイクリングコース	3,136	
守山	天神橋緑地	サイクリングコース	2,140	
	矢田川橋緑地	サイクリングコース	3,430	
	千代田橋緑地	サイクリングコース	3,560	
	宮前橋緑地	サイクリングコース	570	
	小原橋緑地	サイクリングコース	3,690	
	大森橋東緑地	サイクリングコース	1,580	
名東	大森橋緑地	サイクリングコース	2,610	
緑	藤川緑地	サイクリングコース	200	
瑞穂・ 南・天白	天白川緑地	サイクリングコース	4,600	
合計	サイクリングコース	19公園19コース	41,086	
	ジョギングコース	2公園2コース	1,900	
			42,986	

緑地維持課

●健康増進コーナー

身近な公園で手軽に運動が楽しめる体力測定コーナーです。自由楽しく、この施設を利用して、健康の維持と増進を図りましょう。

区名	公園名	設置年月	備考
千種	千種公園	S55.10	
	今池公園	S57.10	
東中	建中寺公園	S57.10	
昭和	千早公園	S56.10	
	鶴舞公園	S55.10	
	吹上公園	S56.10	
熱田	高辻公園	S57.10	
	船方公園	S57.10	
中川	高畑公園	S57.10	
港	土古公園	S55.10	
守山	大森中央公園	S55.10	
緑	神沢南公園	S56.10	
	森の里公園	S57.10	
名東	猪子石公園	S57.10	

●健康散策園路

気軽に散歩やジョギングのできる園路と健康運動器具の設置されているウォーミングアップコーナーがあります。日頃の運動不足を楽しく解消しましょう。

区名	公園名	延長 (m)	設置年月	備考
千種	茶屋ヶ坂公園	700	H3.3	
北	楠公園	725	H2.3	
西	五町公園	600	H2.3	
中村	横井山緑地	650	H3.1	
	中村公園	650	H9.10	
昭和	鶴舞公園	2,200 1,400	H2.4	緑の健脚コース 花の散策コース
	興正寺公園	1,000 500	H6.3	
瑞穂	弥富公園	136	H7.3	
中川	荒子公園	600	H3.3	
	丸池公園	200	H10.12	
港	稲永東公園	900	H3.3	
守山	川田公園	450	H4.3	
	下市場公園	460	H8.3	
緑	螺貝公園	540	H5.3	
名東	西一社中央公園	410	H4.3	
		210		

緑地維持課

●遊具等施設

区名・公園名	鋼製遊具										コンクリート製遊具							
	ブランコ	シーソー	スベリ台	鉄棒	グロブジャングル	パイプ類	チェーンネット類	複合遊具	ターザンロープ	その他の鋼製遊具	砂場	スクライミダンク	プレイマウント	石の山	スポーツウォール	小動物	ステップ類	その他のコンクリート製遊具
千種	74	19	51	57	17	11	1	33	3	15	57	7	0	4	2	22	14	9
東	50	2	27	34	6	6	0	25	3	3	39	5	2	2	5	24	1	4
北	88	17	41	51	19	6	0	44	3	11	59	5	1	0	3	17	13	4
西	141	36	47	87	26	16	1	70	12	10	96	8	11	2	3	52	11	5
中村	71	16	36	46	17	5	0	35	6	4	47	8	7	4	8	40	4	5
中	35	11	19	20	9	6	0	20	1	2	23	2	4	6	2	18	5	5
昭和	32	5	19	26	4	3	0	20	0	6	30	3	1	1	0	16	4	5
瑞穂	37	2	14	25	5	1	0	18	0	2	24	2	2	0	1	5	0	0
熱田	41	16	24	28	2	2	0	28	2	11	36	3	1	0	4	5	15	0
中川	216	30	110	141	21	25	0	82	6	5	150	6	12	5	15	62	15	13
港	102	24	61	60	22	12	1	56	7	15	84	5	8	0	28	28	26	6
南	105	24	60	55	13	13	1	20	7	3	60	8	13	8	9	30	10	5
守山	111	26	53	68	9	5	0	54	6	12	92	3	2	1	7	33	20	2
緑	221	25	168	157	26	20	2	63	4	16	212	8	7	0	7	48	16	7
名東	138	7	71	72	8	30	0	49	5	5	108	8	4	0	4	31	27	6
天白	154	16	84	88	18	24	2	55	10	24	121	10	8	2	5	25	25	8
小計	1616	276	885	1015	222	185	8	672	75	144	1238	91	83	35	103	456	206	84
東山公園	2	0	2	0	1	0	0	1	0	0	1	0	0	0	0	5	1	0
平和公園	3	1	2	0	0	1	0	2	0	0	2	0	0	0	0	0	2	0
総計	1621	277	889	1015	223	186	8	675	75	144	1241	91	83	35	103	461	209	84

注：緑政土木局所管公園施設のみ。公園が複数の行政区にまたがる場合は、管理土木事務所の区名に含む。なお、便所の中で建物内に併設されているもの及び環境局が設置したものを除く。

平成29年4月1日現在

木製遊具		振動系遊具	その他の遊具	健康器具系施設	バスケットボール類	休養施設			水飲み		便所		公園灯		時計			区名・公園名
複合遊具	その他の木製遊具					テーブル	パーゴラ	あじろ	水飲場	車椅子対応(内数)	便所	車椅子対応(内数)	水銀灯	その他の公園灯	時計塔	壁掛式時計	その他の時計	
1	25	61	3	32	5	40	28	22	91	40	31	2	420	48	35	0	32	千種
1	2	17	8	23	6	16	35	16	60	23	24	4	236	180	36	0	2	東
0	22	57	4	47	6	31	44	43	108	64	62	7	441	94	53	7	12	北
0	14	49	22	38	6	81	72	46	158	59	72	7	586	21	63	7	21	西
0	7	36	5	60	9	22	41	20	67	24	30	5	364	17	51	4	5	中村
1	3	40	0	19	4	11	30	3	44	12	30	5	671	436	24	1	4	中
0	26	43	4	29	2	19	26	14	51	18	31	7	198	239	32	0	7	昭和
0	1	28	5	12	1	8	20	10	34	19	11	0	147	3	24	0	2	瑞穂
0	10	9	5	37	10	24	53	22	71	19	25	7	319	92	34	4	2	熱田
0	8	66	13	76	7	46	116	84	194	61	89	8	750	32	116	15	26	中川
6	3	46	12	56	6	67	102	128	183	66	101	24	1341	68	73	5	20	港
0	1	28	13	59	10	28	56	29	101	44	52	8	489	23	48	5	12	南
0	40	59	6	39	5	73	57	64	106	54	52	12	431	81	51	14	15	守山
2	17	75	13	66	6	73	116	154	249	123	51	16	1100	57	122	6	69	緑
1	8	68	1	29	8	43	47	53	130	56	61	10	450	44	65	16	21	名東
0	7	36	20	26	7	93	66	94	144	37	63	8	616	8	84	10	13	天白
12	194	718	134	648	98	675	909	802	1791	719	785	130	8559	1443	911	94	263	小計
0	0	7	0	0	0	3	24	71	25	1	26	7	55	133	8	3	7	東山公園
0	0	7	0	0	1	11	7	17	28	7	15	2	37	3	2	0	1	平和公園
12	194	732	134	648	99	689	940	890	1844	727	826	139	8651	1579	921	97	271	総計

緑地維持課

●彫刻

公園に設置された彫刻は、都市景観を効果的に高めるだけでなく、市民が日常生活の中で芸術とふれあい、創造力を養い、文化の香り高い街づくりの一助となっています。

区名	公園名	作品名	作家名	設置年	設置場所
千種	千種公園	『切株と少女』	山本正道	H元. 3	沈床花壇
	田代公園	『わらべ像』	高藤鎮夫	S54. 7	
東	山吹谷公園	『魚』	大口明一	S62. 6	
	名城公園	『風光る』	山本眞輔	H元.10	名古屋市市政資料館
		『風薫る』	山本眞輔	H 3.11	名古屋市市政資料館
久屋大通公園	『ラケル(RAQUEL)』	朝倉響子	H 7. 3		
北	名城公園	『加藤清正像』	高藤鎮夫	S54. 3	
		『ささやき』	石川裕	S56. 3	北園
		『晴天』	石田武至	S55. 3	北園
		『舞』	石田武至	S57. 3	北園
		『浮遊』	石黒鏘二	S58. 3	北園
		『碑のトルソー』	増田正和	S58. 3	北園
		『娘の像』	佐藤忠良	S58. 3	北園
		『青春像』	北村西望	S43.10	北園
		『道標・鳩』	柳原義達	S60. 2	北園
		『笛吹き少年』	舟越保武	S59. 5	彫刻の庭
		『水の広場』	環境造形Q	S59. 5	彫刻の庭
		『摘み取り』	エミール・アントワヌプーデル	S59. 5	彫刻の庭
		『青年像』	野々村一男	S33.10	H4.駅前より移設
		『ダンスのステップ』	セルジオ・カペリーニ	S63. 9	フラワープラザ
		『女の胸像』	ジャコモ・マンズー	S60. 3	
		『清正公石曳きの像』	石黒鏘二	S54. 4	有料区域
		『深緑』	山本眞輔	H 3. 3	名古屋城正門前駐車場小公園内
『平和の笛』	石田清	S41.11	護国神社北小園(S51.名城公園西小園より移設)		
志賀公園	『歴史の音』	石黒鏘二	S59. 1		
	『結-YUI』	津野充聡	H元. 3		
西	庄内緑地	『朱包芽』	清水九兵衛	S62. 3	
		『バレリーナ』	ペリクレ・ファツツイーニ	H元. 3	グリーンプラザ
		『連』	石田榮一	H元. 8	
中村	中村公園	『日吉丸となかまたち』	石黒鏘二	S58. 8	
	稲葉地公園	『円の展開』	堀 義幸	S62. 3	

区名	公園名	作品名	作家名	設置年	設置場所
中	白川公園	イメージ・ウォール『円・景』	今井瑾朗	S61. 5	
		『花の精』	高藤鎮夫	S39. 4	
		『ボールをつかむ爪の上の野兎』(Hare on Ball and Claw)	バリー・フラナガン	H 8. 3	彫刻の散歩道
		『名古屋のための5つの人体』	ホルスト・アンテス	H 9. 3	彫刻の散歩道
		『鉄・震・振』	西 雅秋	H10. 3	彫刻の散歩道
		『彼らはのぞきこんでいる』	イリヤ・カバコフ	H11. 3	彫刻の散歩道
		『地下の木』	戸谷成雄	H12. 3	彫刻の散歩道
	久屋大通公園	『愛』	堀川 恭 古島 実 高橋 洋	S50. 3	愛の広場
		『春(宙)』	郷 晃	S53.12	愛の広場
		『楽(石の変様)』	池松一隆	S53.12	愛の広場
		『夢(偶)』	富松孝侑	S53. 3	愛の広場
		『夏(昆虫の起源)』	石塚賢一	S53. 3	愛の広場
		『希望(肖像)』	丸山 映	S53. 3	愛の広場
		『和(磁界)』	小池郁男	S53.12	愛の広場
		『慈(いつくしみ)』	高橋 洋	S59. 3	愛の広場
		『希望』	館野弘青	S44.10	希望の広場
		『双身像』	野々村一男	S34.11	錦通中央帯
		『愛情は泉の如くに』	市之瀬廣太	S53.11	彫刻の広場
		『萌姿』	吉田鎮雄	S53.11	彫刻の広場
		『転生』	加納まさ子	S53.11	彫刻の広場
		『水化』	柴田鋼造	S53.11	彫刻の広場
		(文学碑)『蕉風発祥之地』	加藤金一郎	S45.12	彫刻の広場
		『双葉の碑』	瀬十記夫	S46. 6	ロサンゼルス広場
		『フレンドシップ パター ンズ』	ドラ・デ・ラリオス	S54.10	ロサンゼルス広場
		『マンズシアター プレー ト・わし』	ブレッド・リビング ストン・ストロング	S59.10	ロサンゼルス広場
		『遙か』	高藤鎮夫	S60. 6	エンゼル広場
		『友愛』	石田武至	H 7. 2	エンゼル広場
		『華表』		S55.10	リバーパーク
		『アステカの暦』		S53.11	いこいの広場
		『トゥーラの戦士像』		S53.11	いこいの広場
		『コヨルシヤウキ』		S55. 5	いこいの広場
		『風』	桑原巨守	S59. 5	久屋大通庭園 H10. 3名城より
『草上詩』	亀谷政代司	H12. 4	久屋大通庭園		

区名	公園名	作品名	作家名	設置年	設置場所
中	若宮大通公園	『時空'88』	多田美波	S63.4	彫刻の広場
		『アンタイトル1988』	久野利博	S63.9	彫刻の広場
		『波の機織り』	新宮 晋	S63.7	水の広場
		『雨に乾杯』	新宮 晋	S63.7	水の広場
		『協力』	近藤鑑郎	H2.3	テニスコート
		『思考』	松本光司	H2.3	テニスコート
		『勇氣』	宇納一公	H2.3	テニスコート
	下園公園	『市花の香』	鈴木青々	S59.12	陶壁画
		『ヴィナスの胸像』	アリステード・マイヨール	S61.3	
	本町公園	『風光る』	柴田鋼造	H元.9	
矢場公園	『祝福されし二人』	鷺見香治	H8.11		
	『夢の女神』	富永直樹	H16.11	夢ひろば矢場	
昭和	鶴舞公園	『噴水小僧』	早川 収	S57.3	子供の広場
		『ベアトリーチェ』	フランチェスコ・メッシーナ	S61.3	バラ園
		『踊り子』	ヴェナンツォ・クロチェッティ	S56.3	北花壇
		『伊藤圭介先生像』	山本豊市	S32.5	図書館前
		『鶴』	早瀬景雲	S30.8	公園事務所前
		『亀』	伊藤鎌一	S31.6	胡蝶ヶ池
		『巣ごもりの鶴』	早瀬景雲	S32.11	胡蝶ヶ池
		『鶴の噴水』	加納秀美	S63.3	胡蝶ヶ池
	吹上公園	『柱のあるかたち-X』	中村明二	H元.3	
熱田	神宮東あじさい公園	『みどりの風』	吉田鎮雄	S57.3	
	神宮東公園	『待つ日』	津田裕子	H元.3	壁泉前
		『平和の心』	山田將晴	H3.12	
	白鳥公園	『翔姿』	石黒鏘二	H元.	熱田記念橋西詰
『歓喜』		中村公之	H5.11	北園	
港	港北公園	『港風』	中村邦比古	S59.7	
	稲永公園	『天と地と』	速水史郎	H元.3	
		『円景』	今井瑾朗	H元.3	
守山	すいどうみち緑	『翔』	三枝惣太郎	S57.4	
	白山第二公園	『希望の像』	北村誠峰	H元.4	
緑	潮見が丘公園	『四つの豆』	大口明一	S59.6	
	嫁ヶ茶屋公園	『友愛』	土田副正	S60.5	
	石神堂公園	『豊饒の里』	高橋 剛	S61.4	
	滝ノ水公園	『ネガティブ』	宮田道明	H元.3	
	通曲公園	『讃太陽』	桑原巨守	H元.3	
	滝の水中央公園	『明日の空へ』	峯田義郎	H4.4	
	坊主山公園	『なかよし』	工藤 潔	H6.3	
	桶狭間古戦場	信長・義元像	工藤 潔	H22.11	
水主池公園	『黎明』	高野 眞吾 梶山 夏舟	H28.3		

区名	公園名	作品名	作家名	設置年	設置場所
天白	戸 笠 公 園	『広がりの中の心』	桜井寿人	S60.11	なかよし広場
	細 口 池 公 園	『黎明』	細野稔人	H元. 3	
	上 原 公 園	『若い力』	二口金一	S60. 1	
	荒 池 緑 地	『母子像』	田中 昭	H元. 3	
千種	東 山 公 園	『光と緑』	高藤鎮夫	S43. 5	上池
		『天使の音楽家』	カール・ミレス	S62. 3	お花畑
		『緑と風のフレーム』	国島征二	S62. 3	正面前広場
		『レーベ・ベーゼン(生物)』	加藤邦彦	S57. 2	植物園
		『風のオブジェ『うさぎ』	石川すみ	S63. 8	お花畑
		『花を持つ女』	大野 清	S59. 6	植物会館
	平 和 公 園	『若き日の母』	北村西望	S62. 5	平和堂南広場
瑞穂	瑞 穂 公 園	『日比野寛先生』	片岡静観	S41. 5	陸上競技場前
		『勝利への門一競』	石黒鏘二		
		『聖火』	野々村一男 遠山静観		
		『夢少女』	長房一洋	H25. 4	宿泊研修棟中庭
計	39 公園	119基			緑地維持課

●水景施設

平成29年4月1日現在

区名	公園名	種類	愛称	面積(m ²)	設置年月	備考
千種	千種公園	噴水		38	S48.5	S61 改造 11月～2月冬期停止
	今池西公園	噴水		120	S56.3	11月～2月冬期停止
	花田公園	噴水流れ		150	H2.3	停止中
	鹿子公園	流れ		50	H3.3	停止中
東	徳川園	流れ		110	S62.3	H16.3 改修 正面玄関
		流れ	大曾根の瀧・虎の尾		H16.3	日本庭園
		流れ	龍門の瀧		H16.10	日本庭園
	新出来西公園	流れ		40	H15.4	11月～2月冬期停止
	東槿木公園	噴水		48	S61.3	
	建中寺公園	流れ		188	H2.3	11月～2月冬期停止
	布池公園	噴水(ミスト)		12	H4.3	停止中
	久屋大通公園	噴水		170	H7.4	
矢田第二公園	噴水		38	H9.3	停止中	
北	名城公園	噴水	二の丸東噴水	100	S54.5	
		流れ	せせらぎ	400	S56.3	芝生広場
		噴水	水の広場	280	S59.4	11月～2月冬期停止
		噴水	花の噴水	153	S63.3	北園正面
		噴水			S63.9	おふけ池 11月～2月冬期停止
		流れ		233	S63.9	フラワープラザ
		壁泉		150	H5.7	防衛施設庁跡地 11月～2月冬期停止
		壁泉・流れ				正門前駐車場
	志賀公園	噴水	ふれあい		S53.5	H7.3 改修
	飯田公園	流れ		70	S61.3	停止中
	大曾根ふれあい公園	壁泉		23	H2.5	H20.9 引継
	楠公園	噴水・池		100	H3.3	停止中
水分橋緑地	河川噴水	矢田川河川噴水		H6.7	停止中	
西	庄内緑地	噴水	大噴水	1,210	S61.3	11～3月冬期停止
		噴水			S62.6	ボート池 11～3月冬期停止
		壁泉		47	S61.3	グリーンプラザ
		流れ	じゃぶじゃぶ池	1,500	H5.6	ゲートボール場南 11～3月冬期停止
	蛇池公園	噴水		20	H11.3	
	枇杷島公園	噴水流れ		200	S62.3	11月～2月冬期停止
	五町公園	噴水		120	H5.10	11月～2月冬期停止

区名	公園名	種類	愛称	面積(㎡)	設置年月	備考
中村	中村公園	噴水			S38.12	ひょうたん池 H4.3 更新
		滝		60	H4.3	ひょうたん池
		流れ		270	H6.3	日吉池・蓮池
	豊臣ひろば緑地	噴水		30	S60.3	停止中
	日比津公園	流れ		11	H3.7	停止中
	六反公園	噴水	もぐらたたき	50	H4.3	11月～2月冬期停止
	稲葉地公園	流れ		420	H8.4	11月～2月冬期停止
横井山緑地	噴水		50	H8.4	11月～2月冬期停止	
中	久屋大通公園	流れ	リバーパーク流れ	740	S46.12	リバーパーク
		噴水	ロサンゼルス噴水	900	S53.11	ロサンゼルス広場
		流れ	さかえ川	720	S53.11	テレビ塔南
		噴水	希望の泉	551	S44.6	希望の広場
		噴水	エンゼル広場	1,450	S47.6	H6.3 改修
		噴水	久屋南噴水	200	S55.3	光の広場 H1.7 改造
	久屋大通公園 (久屋大通庭園)	滝・流れ・池		750	H10.5	
		噴水			H10.5	
		噴水		64	H10.5	アトリウム
	白川公園	噴水	虹の舞・白川	400	S37.8	科学館南 H3.10 改造
		噴水流れ	白川北	170	S63.3	水のまちかど
		流れ	白川南	275	S63.3	白川ブリッジ西
	古沢公園	噴水		50	S47.10	11月～2月冬期停止
	大須公園	噴水		150	S56.3	
	下園公園	流れ・壁泉・池		480	S59.4	
	若宮大通公園	彫刻噴水	時 空 ' 88	131	S63.7	彫刻の広場
		噴水	ウォーターカーテン	301	S63.7	" 停止中
		噴水	若宮噴水	204	S63.7	冒険広場(若宮ブリッジ橋脚)
		噴水	矢場噴水	112	S54.3	若宮広場 S63.7 引継
		流れ				水の広場
彫刻噴水		波の機織り	2,589	S63.7	水の広場 停止中	
彫刻噴水		雨に乾杯			水の広場	
噴水		霧の噴水	30	H元.3	自由広場 停止中	
噴水		キャッチボール噴水	200	H2.3	子ども広場 停止中	
噴水		メリーウォーター	100	H元.10	自由広場 停止中	
池		魚の飼える池	30	H2.3	子ども広場	
金山公園	噴水		150	H元.3	H19.3改修 停止中	
下茶屋公園	流れ			H2.3		
池田公園	噴水		79	H9.3	停止中	

区名	公園名	種類	愛称	面積(m ²)	設置年月	備考
昭和	鶴舞公園	噴水	噴水塔	1,550	M43.10	S52.3 改造 12月末～2月冬期停止
		噴水流れ		102	S54.11	子どもの広場S57.3彫刻「噴水小僧」設置
		流れ		500	S58.3	熊沢山 停止中
		噴水	鶴の噴水		S30.3	胡蝶ヶ池 S63 改造
		滝	酒匂の滝		S30.6	竜ヶ池
		噴水			H元.3	秋の池
	吹上公園	噴水	友好の泉	250	S57.10	
	台町ふれあい公園	水遊び場	ふれあいクン	8	H7.3	
瑞穂	弥富公園	噴水		15	H4.3	
	密柑山公園	噴水		40	H4.3	
熱田	南郊公園	流れ		200	S60.3	11月～2月冬期停止
	神宮東公園	壁泉		400	S60.3	北園
		流れ		1,200	S60.3	北園
		噴水		270	H元.7	南園 11月～2月冬期停止
	白鳥公園 (白鳥庭園)	噴水流れ	汐入の庭	735	H3.3	
		流れ		9,000	H元.3	H3.3 増設
	白鳥公園 (北園)	段滝		258	H元.3	橋詰広場 H3.4 引継
南堀川端公園	噴水		138	H4.3	11月～2月冬期停止	
大瀬子公園	流れ		350	H10.3	停止中	
中川	尾頭橋公園	噴水		106	S27	S56.3 更新 11月～2月冬期停止
	松葉公園	噴水		80	S57.3	
	露橋公園	噴水		100	S60.3	停止中
	高畑公園	噴水流れ		270	H3.11	停止中
港	港北公園	噴水流れ		350	S60.3	カナル 11月～2月冬期停止
	荒子川公園	噴水	サンクガーデン	252	S61.3	
		流れ		400	S62.3	日本庭園
		滝		10	H2.5	ボート池 停止中
	大手公園	噴水	タコの噴水	30	S63.3	停止中
	稲永公園	噴水		50	H元.8	スポーツセンター正面 停止中
		噴水・滝	じゃぶじゃぶ池	800	H4.7	スポーツセンター南
	十一屋第二公園	噴水		20	H2.3	停止中
	稲永東公園	噴水		200	H3.3	11月～2月冬期停止
	中之島川緑地	流れ		2,400	H2.3	H5.4 引継
戸田川緑地	流れ		300	H13.3	中央地区右岸	
	流れ		2,600	H22.3	とだがわ生態園	
南陽中央公園	流れ		175	H26.3		

区名	公園名	種類	愛称	面積(m ²)	設置年月	備考
南	大江川緑地	噴水流れ		2,400	S54.3	
	呼続公園	噴水			S60.3	曾池
	道徳公園	噴水			S63.3	
守山	雨池公園	噴水		185	S63.3	11月～2月冬期停止
		流れ	春の小川	200	H2.3	自然公園
	瀬古公園	流れ		30	H元.3	停止中
	山島公園	湧水		5	H17.4	湧水のみ
緑	水広公園	池循環			H11.3	ビオトープ
		流れ・池		72	H10.3	ビオトープ
	鳴子中央公園	壁泉		28	S61.3	11月～2月冬期停止
	新海池公園	流れ		85	S63.3	
		水盤		13	H8.3	停止中
	桶狭間古戦場公園	流れ		192	S63.8	
	通曲公園	流れ		113	H3.3	停止中
姥子山中央公園	壁泉		36	H6.3	停止中	
名東	上社北公園	噴水・壁泉		50	H元.3	11月～2月冬期停止
	西山中公園	噴水(ミスト)	忍法霧隠れ	100	H4.3	停止中
天白	一つ山第二公園	噴水		50	H2.5	11月～2月冬期停止
	島田公園	噴水		13	H9.3	停止中
	島田緑地	流れ		800	H7.2	島田緑地自然生態園
千種	東山公園	噴水			S12	動物園(正面)
		噴水		2,000	S42.3	植物園(奥池)
		壁泉		170	S42.3	〃(バラ園)一部期間稼働
		噴水・滝	A池、B池、C池	606	S44	〃(洋風庭園)一部期間稼働
		流れ		60	S50	〃(也有園)
		流れ		300	S47.3	〃(日本庭園)
		流れ	四季のせせらぎ	130	S62.3	〃(世界のお花畑)一部期間稼働
		噴水塔		15	S55.3	植物会館 停止中
		噴水		100	S63.3	〃(フラワーステージ前) 停止中
		噴水		34	H5.6	テニスセンター
		壁泉		50	H6.3	〃
彫刻・池	緑と風のフレーム	133	S62	正門駐車場前		

緑地維持課

●花の名所

春の訪れとともに、各地で花のたよりが聞かれます。市内の公園や街路樹などには花の名所として知られたところがたくさんあります。まだあまり知られていない場所も花の時期には色とりどりの花が楽しめます。

樹木類

サ ク ラ	
3月下旬～4月上旬	
東山公園	約 3,750 本
平和公園	約 2,300 本
名城公園	約 2,400 本
蛇池公園周辺	約 200 本
庄内緑地	約 1,000 本
横井山緑地	約 350 本
鶴舞公園	約 750 本
山崎川	約 600 本
戸田川緑地	約 1,140 本
荒子川公園	約 1,000 本
東谷山 フルーツパーク	約 1,000 本
香流川緑道	約 500 本
藤が丘駅 周辺道路	約 350 本
御用水跡 街園付近	約 250 本

バ ラ	
5月～11月	
東山公園	約 930 本
鶴舞公園	約 1,400 本
庄内緑地	約 2,500 本
荒子公園	約 120 本

ツ ツ ジ	
4月下旬～5月上旬	
名城公園	約 200,000 本
鶴舞公園	約 2,500 本
東山公園	約 4,500 本

フ ジ	
4月下旬～5月上旬	
中村公園	14本 500 m ²
名城公園	660m 3,300 m ²

ボ タ ン	
4月中旬～5月上旬	
徳川園	約 1,000 株

ア ジ サ イ	
6月上旬～6月下旬	
鶴舞公園	約 2,300 株
名城公園	約 1,400 株
茶屋ヶ坂公園	約 5,000 株
東山公園	約 1,300 株
戸田川緑地	約 2,500 株

ツ バ キ	
3月上旬～3月下旬	
東山公園	約 1,000 本
庄内緑地	約 300 本
名城公園	約 140 本
呼続公園	約 400 本

ウ メ	
2月上旬～3月中旬	
東山公園	約 200 本
名城公園	約 300 本
東谷山 フルーツパーク	約 300 本
荒子公園	約 250 本
笠寺公園	約 150 本
農業センター	約 700 本 (シダレウメ)

ユキヤナギ	
3月下旬～4月上旬	
弥富公園	約 1,300 株

草花類

カキツバタ	
5月上旬～5月中旬	
名城公園	約 3,000 株

チューリップ	
4月上旬～4月中旬	
名城公園	約 20,000 球

ラベンダー	
6月上旬～6月中旬	
荒子川公園	約 3,000 株

ハナショウブ	
6月上旬～6月中旬	
鶴舞公園	約 20,000 株
庄内緑地	約 18,000 株
名城公園	約 3,600 株
神宮東公園	約 6,000 株
徳川園	約 1,700 株

ユリ	
5月下旬～6月中旬	
千種公園	約 10,000 球

●花の名所公園

整備年度	区	公園名	内容	備考
S61	千種	千種公園	『ユリの花園』	
S61	北	名城公園	『藤の回廊』	
S62	東	徳川園	『ボタンの庭』	H16 再整備 『牡丹園』
H2	瑞穂	弥富公園	『ユキヤナギ』	
H5	北	水分橋緑地	『桜つつみ』	

平成29年4月1日現在 緑地維持課

●学校公園

隣接する小学校と公園を連続的に整備し、一体的な有効利用を図ることにより、開かれた学校づくりと公園機能の拡充を進めました。

整備年度	区名	小学校名 (公園名)	校地面積 公園面積 (㎡)	学校公園面積	内校庭面積 内公園面積 (㎡)
S58	名東	平和が丘小学校 (平和公園)	12,401 407,700	8,880	5,400 3,480
S59～62	守山	大森北小学校 (雨池公園)	7,690 11,700	14,253	4,253 10,000
S60	東	矢田小学校 (矢田公園)	11,591 4,400	10,450	6,150 4,300
S61 (H21再整備)	西	榎小学校 (榎公園)	5,771 3,702	5,483	1,781 3,702
H元	北	楠西小学校 (会所公園)	9,809 2,900	8,500	5,600 2,900
H2	天白	大坪小学校 (植田大坪公園)	10,502 7,100	12,204	5,304 6,900
H3～4	千種	見付小学校 (見附公園)	14,556 7,300	5,100	4,400 700
H4	西	浮野小学校 (横井公園)	11,690 2,400	8,305	5,905 2,400

●ユニーク公園

自然、歴史、文化など、地域及び公園が持つ個々の資源・特性を最大限に活用し、魅力的な公園施設の検討・導入を図り整備しました。

整備年度	区名	公園名	内容
S61～63	南	笠寺公園 『遺跡公園』	遺構観察舎、濠の再現
H2	千種	鹿子公園 『草つき公園』	原っぱ広場・デイキャンプコーナーなど
H8	中	池田公園 『都心型街区公園』	噴水・舗装の広場など

緑地維持課

●みんなのアイデア公園

地域に親しまれる公園となるよう、住民参加により公園の計画・設計を行って、地域の魅力やアイデアを生かした公園づくりを進めました。

整備年度	区名	公園名	備考
S62	港	大手公園	
H元	守山	白沢公園	
H元	天白	池之内公園	
H2	中	仲ノ町公園	
H2	名東	中島公園	
H3	中村	柳公園	
H3	緑	神の倉第一公園	
H4	千種	汁谷第一公園	
H4	南	平子第一公園	
H5	東	東白壁公園	
H5	瑞穂	中根公園	
H6	北	東志賀公園	
H6	西	江西公園	
H7	熱田	花町公園	
H8	中川	登公園	

緑地維持課

●子育て支援公園

子育てを支援するため未就学児を対象とした遊具の設置・遊具広場の改造を行うとともに、保護者が快適に過ごせるような施設整備や施設の再配置を行いました。

整備年度	区名	公園名	備考
H19	北	柳原公園	
H20	中村	一里山公園	
	中	老松公園	
H21	西	道間公園	
	緑	森の里公園	
H22	中	松原公園	
H23	中川	三日月公園	
H24	千種	萱場公園	
H25	東	黒門公園	

緑地事業課

●香りの園

公園に香りのよい花が咲く植物を植え、点字案内板を設けたり、チャイムの鳴る時計や車イスでも利用できる便所などを整備しました。すべての人が安全で快適に公園を利用できるように、人にやさしい公園をめざしています。

平成29年4月1日現在

区名	公園名	名称	備考
千種	東山公園	中国産植物園林	57年度 面積 1,700 m ² 芳香植物等 66種 約500本
北	志賀公園	ハーブガーデン	H9 〃 〃 1,013 m ² 〃 2種 約100株 再整備
西	中小田井公園	街づくり記念広場	56 〃 〃 1,800 m ² 〃 13種 約200本 H25改修
中村	中村公園	香りの園	H17 〃 〃 1,800 m ² 〃 13種 約450本 再整備
昭和	鶴舞公園	香りの園	55 〃 〃 3,000 m ² 〃 9種 約20本
中川	荒子公園	なごやか広場	59 〃 〃 8,300 m ² 〃 5種 約250本
守山	山下公園	ふれあい広場	59 〃 〃 5,100 m ² 〃 7種 約100本
緑	潮見が丘公園	あけぼの広場	59 〃 〃 3,900 m ² 〃 16種 約250本
名東	上社公園	いこいの園	56 〃 〃 4,300 m ² 〃 10種 約200本 H25改修
天白	戸笠公園	なかよし広場	60 〃 〃 1,500 m ² 〃 2種 約100本
合計	10公園		

注:年度は整備年度を表す。

緑地維持課

●時計

区名	公園名	名称	設置年月	備考
千種	茶屋ヶ坂公園	日 時 計	S62.3	
	平和公園	日 時 計	H22.4	くらしの森
北	名城公園	日 時 計	S51.6	北園
		日 時 計		有料区域
西	五町公園	日 時 計	H7.3	
中村	枇杷島橋緑地	日 時 計	S57.3	
中	久屋大通公園	花 時 計	S41.5	H15.3 改修
	若宮大通公園	からくり人形時計	H元.2	
	白川公園	日 時 計	S54.3	
熱田	千代田公園	日 時 計	H9.3	
港	荒子川公園	日 時 計	S53.12	
守山	山下公園	日 時 計	S59.6	
緑	潮見が丘公園	花 時 計	S49.10	
	八ツ松西公園	日 時 計	H22.6	
名東	本郷公園	日 時 計	S62.7	
	大針中央公園	日 時 計	H11.3	
天白	福池公園	日 時 計	H11.3	

●野外ステージ・展望台

区名	公園名	名称	設置年月	備考
千種	茶屋ヶ坂公園	展望台	S63.3	
北	名城公園	野外ステージ	S48.3	
	飯田公園	〃	S61.3	
	志賀公園	〃	H2.3	
中村	中村公園	〃	S54.3	
中	久屋大通公園	〃	S53.10	いこいの広場
		〃	S43.3	久屋広場 H4.3改修
	若宮大通公園	〃	S63	若宮広場
昭和	鶴舞公園	〃	M43.10	奏楽堂 S11.3再建 H9.3復元
		〃	S3.6	普選記念壇
中川	松葉公園	〃	S63.3	
	尾頭橋公園	〃	S27	
	荒子公園	〃	H3.3	
港	港北公園	〃	S59.3	
	稲永東公園	展望台	S55.3	
	戸田川緑地	野外ステージ	H4.3	
名東	西山中公園	〃	S35.4	

緑地維持課

●河川敷緑地

広い川には大雨の時しか水が流れない「高水敷」があります。高水敷を有効に利用し、のびのびとスポーツ、レクリエーションを楽しめる機能を有する河川敷緑地があります。

都市公園名称	河川名	面積(ha)	区別面積 (ha)
横井橋緑地	庄内川	0.76	中川区 0.76
万場大橋緑地	〃	1.15	中川区 1.15
大正橋緑地	〃	5.79	中村区 5.79
枇杷島橋緑地	〃	7.13	中村区 7.13
名西橋緑地	〃	0.57	西区 0.57
庄内緑地	〃	47.39	西区 47.39
庄内公園	〃	7.58	西区 7.58
洗堰緑地	庄内川・新川・矢田川	19.85	西区 15.38 北区 4.47
水分橋東緑地	庄内川	1.39	北区 1.39
松川橋緑地	〃	3.39	守山区 3.39
水分橋緑地	庄内川・矢田川	17.54	北区 17.54
天神橋緑地	矢田川	9.35	北区 3.76 守山区 5.59
矢田川橋緑地	〃	10.65	東区 3.66 北区 1.91 守山区 5.08
宮前橋緑地	〃	1.53	守山区 1.53
大幸公園	〃	3.19	東区 3.19
千代田橋緑地	〃	15.00	千種区 4.01 東区 3.62 守山区 7.37
小原橋緑地	〃	9.70	千種区 3.40 守山区 6.30
大森橋緑地	〃	7.94	名東区 2.39 守山区 5.55
大森橋東緑地	〃	4.47	守山区 4.47
天白川緑地	天白川	8.92	瑞穂区 1.69 南区 0.52 天白区 6.71
島田橋公園	〃	0.14	天白区 0.14
藤川緑地	藤川	0.27	緑区 0.27
計		183.70	

平成29年4月1日現在

野球場(面)	テニスコート(面)	サイクリングコース(m)	備考
		470	
1		350	
2		640	
1	3	1,870	
2	6	3,400	公園種別は総合公園
2		1,050	庄内緑地として計画決定、堤内地公園含む
4		2,260	堤内地は蛇池公園として分離新設 (H24. 4. 1)
			勝川橋緑地として計画決定
2			
		4,230	
		2,140	
		3,430	
		570	
3		310	宮前橋緑地として計画決定
2	2	3,560	
		3,690	矢田川緑地として計画決定
		2,610	矢田川緑地として計画決定
		1,580	
		4,600	県の河川改修工事により一部利用制限あり (H23～)
			天白川緑地として計画決定
		200	
19	11	36,960	

緑地管理課・緑地維持課

3 緑地の保全

●特別緑地保全地区

市内に残された貴重な樹林地などを法律に基づいて指定しています。神社・仏閣、一般の樹林地、湿原などが指定され守られています。

平成29年4月1日現在

区名	箇所数	面積 (ha)	地 区 名
千種	4	15.6	城山八幡、見附、丸山神明社、平和公園南部
東	2	2.9	徳川園、木ヶ崎長母寺
北	2	1.0	片山、福德八龍社
西	2	0.8	伊奴、観音寺
中村	4	1.3	七所社、栄生八幡、日比津白山神社、稲葉地神明社
中	4	41.3	名古屋城、闇之森八幡、愛知県護国神社、日置神社
昭和	4	14.8	川原、興正寺、八幡山、富士見ヶ丘
瑞穂	6	2.0	田光八幡、無明洞、山神社、御劔八劔、東栄八幡社、本願寺八幡社
熱田	4	22.8	熱田神宮、高蔵、白鳥、断夫山
中川	5	1.7	長良八劔、篠原八幡、宝珠院、国玉神社八劔社、前田白山社
港	1	0.5	築地神社
南	7	5.8	熊野三社、呼続、桜田八幡、七所神社、星宮社、桜神明社、白毫寺
守山	9	24.3	竜泉寺、大森、喜多山、松蔭庵、八竜、森孝八劔、守山白山神社、瀬古高牟神社、安田池
緑	10	38.4	米塚、鷺津、火上山、桶狭間、熊野、成海神社、諏訪社、丸根砦、諏訪山諏訪社 細根
名東	3	10.0	貴船社、猪子石神明社、平和が丘
天白	6	20.6	御幸山、針名神社、秋葉山、島田神社、野並八劔社、東山公園天白溪湿地
計	73	203.8	

緑地事業課

●市民緑地

良好な都市環境を確保するため、民有の樹林地等の土地所有者等と名古屋市が使用貸借契約を結び、身近な自然とのふれあいの場として市民に開放しています。

平成29年4月1日現在

区分	区名	名 称	面 積 (㎡)
保全型	緑	大将ヶ根市民緑地	11,180
		神の倉市民緑地	1,369
		桃山市民緑地	13,577
	天白	平針南市民緑地	5,224
		平針黒石市民緑地	10,915
	小計	5箇所	42,265
緑化型	中村	熊野市民緑地	663
		烏森市民緑地	304
	名東	小池市民緑地	711
	天白	元植田市民緑地	2,087
		梅が丘市民緑地	1,758
		植田山市民緑地	419
小計	6箇所	5,942	
合計	11箇所	48,207	

●緑化木公園

平成29年4月1日現在

区 名	名 称	面 積 (㎡)
天 白	天白第二緑化木公園	280

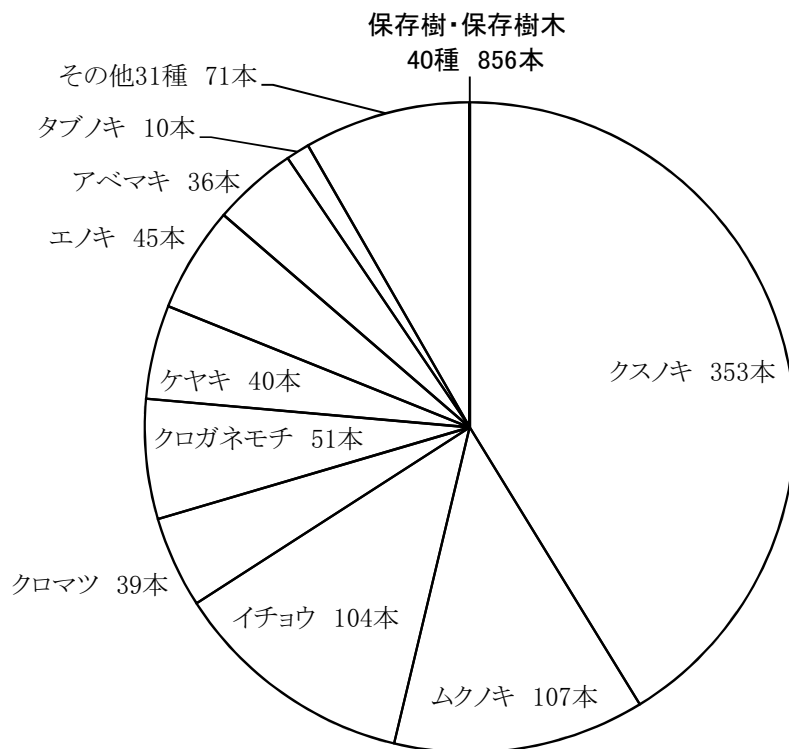
緑地事業課

●保存樹・保存樹木・保存樹林

都市の美観・風致の維持と健全な環境の維持・向上を目的に、次の世代に残したい名木・古木等を、保存樹・保存樹木として指定しています。（「都市の美観風致を維持するための樹木の保存に関する法律」に基づく指定：保存樹、本市条例に基づく指定：保存樹木）
また上記の法律に基づき、基準に該当する「樹木の集団」を保存樹林として指定しています。

<保存樹・保存樹木>

・樹種別



・行政区別指定本数

平成29年4月1日現在

区名	千種	東	北	西	中村	中	昭和	瑞穂	熱田	中川	港	南	守山	緑	名東	天白	計
保存樹	27	44	50	51	72	77	36	72	43	95	15	82	32	40	19	19	774
保存樹木	7	6	1	7	15	2	1	5	3	9	0	7	4	9	4	2	82
合計	34	50	51	58	87	79	37	77	46	104	15	89	36	49	23	21	856

<保存樹林>

区名	守山
箇所数	2
面積 (㎡)	13,450

緑地事業課

●風致地区

緑豊かで、自然的環境に富む区域を都市計画法に基づいて指定し、名古屋市風致地区内建築等規制条例で種別の区域を指定しています。

良好な風致を維持するため、建築物の建築、土地の形質の変更、木竹の伐採等の行為を行う場合には市長の許可が必要です。

平成29年4月1日現在

名 称	種別	面積約 (ha)	面積計(約)	名 称	種別	面積約 (ha)	面積計(約)
東谷山 風致地区	第1種	247	247	牧野池 風致地区	第1種	168	171
小幡 風致地区	第1種	314	436	城山 風致地区	第2種	3	
	第2種	122			第1種	64	64
竜泉寺 風致地区	第1種	42	45	東山 風致地区	第1種	657	664
	第2種	3			第2種	7	
天白 風致地区	第1種	26	60	荒池 風致地区	第1種	63	77
	第2種	34			第2種	14	
勅使池 風致地区	第1種	187	268	相生山 風致地区	第1種	123.4	123.4
	第2種	81		熊野 風致地区	第1種	35	62
大高 風致地区	第1種	123	166		熱田神宮 風致地区	第2種	
	第2種	43		第1種		20	20
猪高 風致地区	第1種	66.2	66.2	氷上 風致地区	第1種	40	40
八事 風致地区	第1種	316	316	合計 18か所	第1種	2,654.8	2,988.8
名古屋城 風致地区	第1種	142	142				
明德 風致地区	第1種	21.2	21.2		第2種	334.0	

住宅都市局都市計画課

●生産緑地地区

市街化区域内の農地等のうち、計画的に保全するものを法律に基づいて指定しています。公害又は災害の防止、農林漁業と調和した都市環境の保全などの効用が期待されます。

平成29年4月1日現在

生産緑地地区
約 2 6 2 . 3 ha

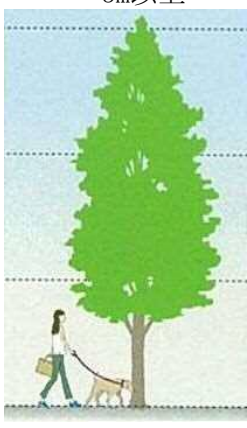

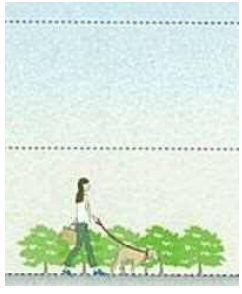
住宅都市局都市計画課

4 道路緑化

●街路樹総括表

街路樹は、街の景観の中で最もよく目立ち、人々の目に安らぎをもたらす貴重な緑です。また、緑陰をつくって気候を調節したり、煤煙や騒音をやわらげるなどの大切な役割もあります。街路樹は高さによって、高木・中木・低木に分けられ、いろいろなかたちで道路を緑化しています。

平成29年4月1日現在

	高 木	中 木	低 木	合 計
	3m以上 	0.6m～3m 列植など 	0.6m未満 寄植など 	
歩 道	99,620本 トウカエデ始め 88種類	49,997本 サザンカ始め 43種類	2,195,946本 ヒラドツツジ始め 88種類	2,345,563本
中央分離帯	2,044本 クスノキ始め 16種類	95,515本 カナメモチ始め 25種類	424,921本 ヒラドツツジ始め 57種類	522,480本
合 計	101,664本 トウカエデ始め 90種類	145,512本 カナメモチ始め 51種類	2,620,867本 ヒラドツツジ始め 101種類	2,868,043本

緑地維持課

歩道の連続植栽延長 486.1 km
中央分離帯緑化延長 205.8 km

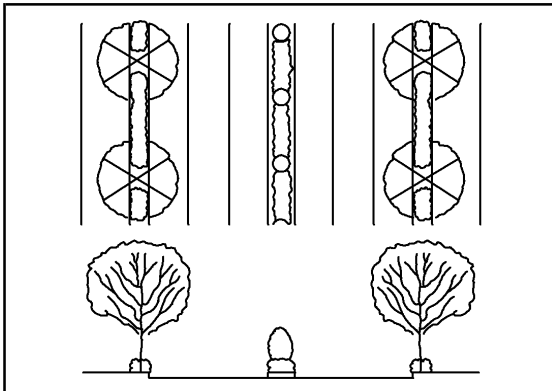
<人口一人当たりの街路樹(高木・中木)本数>(国土交通省管理分を含む)
平成29年4月1日現在 1,236本
(平成29年4月1日現在の人口 2,303,070人)

※樹種数については、市内に5本以上ある樹種とする。

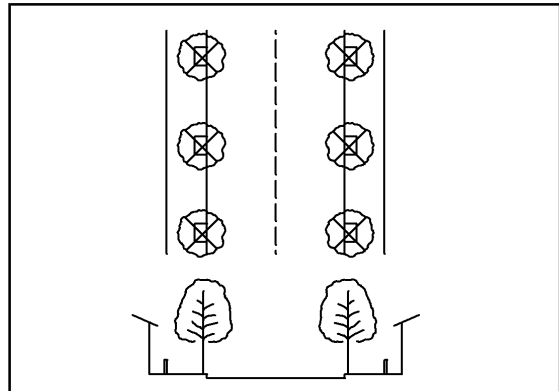
人や車の通行という道路の機能を妨げずに緑の効果を最大限に上げるため、様々な場所の条件に合わせたきめ細かい緑化をする必要があります。歩道や中央分離帯の幅によって、高木・中木・低木を組み合わせる植え、地被植物や草花で変化をつけます。

また、樹形や花の美しさを生かすように木の種類を選び、適切に管理することも重要です。

歩道、中央分離帯が広い道路



歩道が狭く、中央分離帯がない道路



●街路樹一覧表（並木）

並木（歩道高木）は高さが3m以上で、両側の歩道に10mの標準間隔で植えられます。

夏は木陰、冬は日当たりとなる落葉樹が多いのですが、近年、常緑樹や花の美しい種類など、バラエティに富んだ並木が増えています。

<歩道・高木>

	樹種	計	千種	東	北	西	中村	中
1	トウカエデ	21,518	2,336	1,262	1,163	837	666	1,377
2	イチョウ	14,555	1,021	447	1,157	1,002	1,483	1,219
3	ハナミズキ	8,504	1,647	446	522	534	711	267
4	ソメイヨシノ	5,499	651	168	458	426	69	8
5	ナンキンハゼ	5,489	262	348	405	553	235	262
6	サルスベリ	4,494	243	252	473	507	372	100
7	アメリカフウ	4,414	356	72	209	88	8	205
8	ケヤキ（ムサシノ含む）	3,484	124	12	32	189	202	902
9	ヒトツバタゴ	3,160	256	137	27	402	58	49
10	アオギリ	3,001	20	177	29	0	84	880
11	ハナノキ	2,604	119	10	38	12	184	16
12	コブシ	2,485	71	37	20	4	38	27
13	クロガネモチ	2,284	78	2	17	28	55	81
14	ハクモクレン	2,023	111	253	56	54	18	6
15	エンジュ	1,698	78	43	0	71	75	0
16	タイワンフウ	1,470	0	0	0	0	51	746
17	マテバシイ	1,174	10	0	2	0	13	0
18	シデコブシ	1,139	229	0	13	97	43	17
19	ヤマボウシ	1,010	51	0	7	5	14	120
20	クスノキ	852	31	5	3	35	15	125
	その他	68種 8,763本	27種 733本	13種 392本	9種 178本	6種 142本	12種 690本	21種 684本
	計	88種 99,620本	46種 8,427本	28種 4,063本	25種 4,809本	22種 4,986本	32種 5,084本	39種 7,091本

●街路樹一覧表（歩道の中木）

<歩道・中木>

	樹種	計	千種	東	北	西	中村	中
1	サザンカ	25,031	272	308	431	352	307	4,710
2	カナメモチ	8,173	155	0	122	147	256	396
3	キンモクセイ	3,637	222	128	185	136	729	239
4	ウバメガシ	3,025	128	479	86	223	0	221
5	ツバキ	1,702	124	134	33	25	215	162
6	ヒイラギ	1,530	29	0	158	0	0	572
7	アラカシ	1,217	27	17	68	0	0	172
8	マルバヒイラギ	850	500	0	37	0	0	10
9	コニファー類	587	358	16	0	23	49	5
10	キョウチクトウ	549	0	0	144	0	0	0
11	ヒイラギモクセイ	513	67	0	42	0	25	234
12	カイヅカイブキ	486	4	0	0	0	0	0
13	ムクゲ	459	5	0	90	31	24	88
14	ネズミモチ	332	21	0	0	0	0	99
15	ニシキギ	237	0	0	0	0	237	0
16	シラカシ	203	0	0	0	0	0	0
17	オウゴンシノブヒバ	193	0	6	0	0	0	8
18	モッコク	182	15	0	0	13	0	130
19	トウネズミモチ	171	19	0	0	96	0	0
20	ハナズオウ	122	7	0	0	4	3	11
	その他	23種 798本	7種 130本	2種 19本	2種 54本	2種 54本	3種 41本	6種 150本
	計	43種 49,997本	22種 2,083本	9種 1,107本	13種 1,450本	11種 1,104本	11種 1,886本	21種 7,207本

中木は高さ0.6～3m程度の樹木です。交通量が多く歩道の広い道路で、生垣として植えられることが多く、歩道と車道の間にはボリュームある緑の壁をつくっています。

平成29年4月1日現在

昭和	瑞穂	熱田	中川	港	南	守山	緑	名東	天白
984	1,547	1,276	1,345	1,139	997	919	2,024	1,660	1,986
666	54	134	1,449	1,339	971	2,407	0	1,136	70
849	361	62	811	200	450	446	661	253	284
76	835	160	5	116	251	321	55	941	959
109	300	43	53	980	312	216	447	522	442
12	36	166	260	166	45	441	909	66	446
325	56	85	605	486	41	213	816	353	496
89	246	239	127	706	75	142	376	14	9
23	53	351	321	320	25	735	103	51	249
250	0	52	193	583	607	0	0	119	7
7	119	108	214	238	174	319	209	305	532
230	220	87	78	67	11	924	154	197	320
45	63	32	596	547	76	25	610	16	13
101	227	32	133	90	145	65	460	40	232
0	0	0	0	0	104	0	1,070	45	212
54	0	268	0	0	0	0	0	292	59
0	0	17	307	740	33	27	3	20	2
60	0	0	1	2	1	142	352	11	171
72	21	82	6	4	0	258	321	49	0
0	7	38	0	318	51	15	30	168	11
9種 281本	9種 259本	11種 163本	11種 312本	12種 795本	7種 185本	17種 1,218本	20種 1,859本	13種 352本	13種 520本
26種 4,233本	24種 4,404本	29種 3,395本	27種 6,816本	28種 8,836本	24種 4,554本	34種 8,833本	36種 10,459本	33種 6,610本	31種 7,020本

平成29年4月1日現在

昭和	瑞穂	熱田	中川	港	南	守山	緑	名東	天白
3	2,793	51	3,208	1,400	2,437	391	7,823	490	55
51	186	0	2,940	1,454	248	663	1,555	0	0
54	84	14	970	195	121	174	135	125	125
0	0	2	26	1,609	134	18	0	90	9
129	78	10	201	373	33	21	80	8	64
0	10	0	0	760	0	1	0	0	0
544	0	181	0	0	0	0	208	0	0
0	19	0	0	0	284	0	0	0	0
0	0	0	0	0	16	14	7	99	0
0	0	0	0	399	0	1	0	0	5
0	16	0	2	0	90	33	0	0	4
104	0	74	0	143	54	16	35	32	24
11	8	3	10	1	6	77	18	63	24
0	0	83	0	0	0	0	0	120	9
0	0	0	0	0	0	0	0	0	0
109	0	83	0	0	0	11	0	0	0
0	0	0	0	0	179	0	0	0	0
0	0	0	1	3	2	0	0	18	0
0	0	0	0	0	0	56	0	0	0
7	8	0	0	17	8	2	24	28	3
0種 2本	1種 6本	3種 52本	1種 10本	0種 5本	3種 74本	3種 54本	5種 55本	5種 73本	1種 19本
8種 1,014本	10種 3,208本	10種 553本	7種 7,368本	9種 6,359本	15種 3,686本	14種 1,532本	14種 9,940本	15種 1,146本	9種 341本

●街路樹一覧表（歩道の低木）

歩道に連続して植栽された低木は、歩道と車道の間に緑の帯をつくります。ヒラドツツジを始めとして、花の美しい種類も多く、季節ごとに緑の帯が花で埋まります。

<歩道・低木>

	樹種	計	千種	東	北	西	中村	中
1	ヒラドツツジ	772,890	47,019	24,035	29,964	43,777	34,157	62,270
2	アベリア	224,831	25,919	10,608	12,636	16,441	20,360	20,769
3	シャリンバイ	162,450	9,494	7,842	2,805	15,218	101	14,103
4	イヌツゲ	109,742	2,501	139	7,030	5,314	15,052	12,161
5	カンツバキ	97,312	9,978	3,270	4,424	6,210	6,882	22,129
6	セイヨウツゲ	91,802	5,316	5,544	2,651	4,907	10,936	4,531
7	キンシバイ	79,411	1,950	20,976	31,455	273	12,396	1,803
8	サザンカ	76,324	7,124	6,000	2,086	1,310	10,058	5,337
9	キャラボク	65,189	2,612	1,381	4,328	2,918	5,592	15,330
10	ヒペリカムヒデコート	55,322	18,928	6,959	2,350	858	1,290	0
11	ユキヤナギ	45,071	7,320	267	2,572	1,069	1,350	3,502
12	ハマヒサカキ	43,168	760	2,837	4,038	1,219	23	7,106
13	クチナシ	30,555	654	1,133	1,129	877	1,515	1,337
14	アベリア・エドワードゴーチヤ	28,845	2,038	36	291	345	998	166
15	ヒュウガミズキ	26,879	11,347	1,790	401	429	2,853	398
16	ジンチョウゲ	23,733	1,355	184	630	3,516	1,621	4,062
17	ビヨウヤナギ	23,212	6,311	0	565	117	444	900
18	サツキ	22,305	1,082	605	2,476	1,298	2,859	3,287
19	ハクチョウゲ	19,225	542	238	1,898	2,011	438	1,349
20	クルメツツジ	17,013	316	348	1,375	3,093	2,244	5,718
	その他の種類	68種 180,667本	26種 19,483本	17種 5,276本	20種 8,371本	23種 5,458本	24種 13,652本	24種 8,402本
	計	88種 2,195,946本	46種 182,049本	36種 99,468本	40種 123,475本	43種 116,658本	44種 144,821本	43種 194,660本

平成29年4月1日現在

昭和	瑞穂	熱田	中川	港	南	守山	緑	名東	天白
26,924	50,780	13,252	69,890	94,217	20,430	70,773	92,985	19,377	73,040
4,662	3,660	6,278	18,382	33,274	6,105	1,987	19,786	10,774	13,190
11,283	11,478	7,799	8,519	24,550	13,755	17,127	6,529	5,380	6,467
0	2,478	11,886	10,700	11,208	10,583	1,163	14,733	2,386	2,408
11,181	5,828	5,896	1,728	7,419	1,015	3,145	3,413	3,688	1,106
2,607	323	21	20,984	22,123	3,600	2,499	0	4,033	1,727
501	872	40	835	20	1,045	226	1,428	4,251	1,340
8,424	4,846	4,692	2,170	6,203	13,906	0	3,114	149	905
8,086	5,013	7,840	2,522	1,644	695	2,656	1,623	997	1,952
0	0	9,942	2,276	1,097	1,498	1,943	6,633	940	608
491	6,707	3,167	1,720	365	122	6,731	1,348	2,123	6,217
2,171	2,983	0	2,162	5,059	2,822	9,767	375	1,404	442
1,730	2,921	241	2,368	6,538	533	1,553	1,287	5,152	1,587
0	28	177	2,756	687	0	15,176	5,465	272	410
272	456	15	1,518	507	153	744	5,420	463	113
4,103	500	606	351	932	2,461	1,064	147	822	1,379
1,274	506	19	1,216	644	0	5,776	48	256	5,136
596	410	896	623	468	48	444	1,788	3,438	1,987
430	21	4,368	687	122	922	1,712	142	1,316	3,029
158	279	496	353	22	5	1,322	663	473	148
20種 16,953本	15種 6,916本	25種 5,899本	24種 11,248本	20種 16,334本	7種 3,407本	17種 24,325本	29種 15,839本	31種 14,689本	17種 4,415本
37種 101,846本	34種 107,005本	44種 83,530本	44種 163,008本	40種 233,433本	25種 83,105本	36種 170,133本	48種 182,766本	51種 82,383本	37種 127,606本

●街路樹一覧表（中央分離帯の高木・中木）

<中分・高木>

	樹種	計	千種	東	北	西	中村	中
1	クスノキ	775	45	0	144	0	33	86
2	ケヤキ	305	0	0	0	0	46	74
3	イチョウ	274	144	38	0	0	2	90
4	アラカシ	158	6	111	0	0	0	0
5	シラカシ	145	73	0	0	0	0	0
6	ワシントンヤシ	95	0	0	0	0	0	0
7	アメリカカデイゴ	87	0	21	0	0	0	66
8	クロガネモチ	81	3	5	0	0	0	1
9	ソメイヨシノ	31	0	0	0	0	0	0
10	サルスベリ	22	0	22	0	0	0	0
11	トウカエデ	15	0	0	0	0	0	0
12	ヤマモモ	14	1	0	0	0	0	0
13	カクレミノ	8	0	0	0	0	0	0
14	ソヨゴ	8	0	0	0	0	0	0
15	サトザクラ	6	0	0	0	0	6	0
16	タイサンボク	5	0	0	0	0	0	0
17	イスノキ	3	0	0	0	0	0	0
18	タブノキ	3	0	0	0	0	0	0
19	カナリーヤシ	2	0	0	0	0	0	0
20	コブシ	2	2	0	0	0	0	0
	その他の種類	0種 5本	0種 1本	0種 0本	0種 0本	0種 0本	0種 0本	0種 0本
	計	16種 2,044本	4種 275本	5種 197本	1種 144本	0種 0本	3種 87本	4種 317本

<中分・中木>

	樹種	計	千種	東	北	西	中村	中
1	カナメモチ	33,341	1,461	0	0	8,605	3,154	0
2	サザンカ	26,354	337	325	1,016	1,308	0	2,617
3	カイヅカイブキ	14,347	894	788	616	890	1,236	1,139
4	ヒイラギ	5,524	0	0	0	0	2,732	0
5	アラカシ	5,186	0	0	1,088	2,317	1,118	150
6	ヒイラギモクセイ	4,418	2	0	0	0	4,058	324
7	コニファー類	2,107	0	74	0	0	0	0
8	ピラカンサ	1,923	0	0	0	0	132	0
9	ウバメガシ	1,079	0	0	0	0	8	370
10	ドラセナ	423	0	0	0	0	0	0
11	イヌマキ	140	0	0	0	0	0	0
12	バラ	118	0	0	0	118	0	0
13	ツバキ	112	52	0	0	0	14	0
14	ネズミモチ	82	0	0	0	0	0	0
15	キクモモ	75	0	0	0	0	0	0
16	キンモクセイ	55	3	23	0	0	0	7
17	キョウチクトウ	50	0	0	0	0	0	0
18	ベニバナトキワマンサク	47	0	0	0	0	0	0
19	オトメツバキ	31	31	0	0	0	0	0
20	オウゴンコノテガシワ	30	0	30	0	0	0	0
	その他の種類	5種 73本	1種 16本	0種 1本	0種 0本	1種 6本	0種 0本	0種 0本
	計	25種 95,515本	6種 2,796本	5種 1,241本	3種 2,720本	6種 13,244本	8種 12,452本	6種 4,607本

平成29年4月1日現在

昭和	瑞穂	熱田	中川	港	南	守山	緑	名東	天白
60	19	11	51	203	60	0	16	47	0
50	0	0	131	0	0	0	0	4	0
0	0	0	0	0	0	0	0	0	0
0	0	0	0	0	0	0	0	41	0
0	0	0	0	0	0	0	0	72	0
0	0	0	0	95	0	0	0	0	0
0	0	0	0	0	0	0	0	0	0
0	24	0	30	0	0	0	0	18	0
0	0	0	0	0	0	0	0	31	0
0	0	0	0	0	0	0	0	0	0
0	0	0	0	15	0	0	0	0	0
0	13	0	0	0	0	0	0	0	0
0	8	0	0	0	0	0	0	0	0
0	0	0	0	0	0	0	0	8	0
0	0	0	0	0	0	0	0	0	0
0	0	0	0	0	0	0	0	5	0
0	3	0	0	0	0	0	0	0	0
0	0	0	0	3	0	0	0	0	0
0	0	0	0	2	0	0	0	0	0
0	0	0	0	0	0	0	0	0	0
0種 2本	0種 0本	0種 0本	0種 0本	0種 2本	0種 0本	0種 0本	0種 0本	0種 0本	0種 0本
2種 112本	4種 67本	1種 11本	3種 212本	3種 320本	1種 60本	0種 0本	1種 16本	7種 226本	0種 0本

平成29年4月1日現在

昭和	瑞穂	熱田	中川	港	南	守山	緑	名東	天白
0	0	126	3,156	7,294	3,370	1,144	2,273	66	2,692
750	165	482	5,500	3,650	618	434	6,842	130	2,180
700	450	567	1,264	2,204	1,216	673	591	493	626
0	0	0	0	138	2,654	0	0	0	0
513	0	0	0	0	0	0	0	0	0
0	0	0	0	0	0	0	0	34	0
21	0	0	0	675	0	0	1,304	33	0
0	0	1,315	476	0	0	0	0	0	0
0	49	0	133	519	0	0	0	0	0
0	0	0	0	423	0	0	0	0	0
0	0	0	140	0	0	0	0	0	0
0	0	0	0	0	0	0	0	0	0
0	12	0	0	34	0	0	0	0	0
36	0	0	0	0	0	0	0	46	0
0	0	0	75	0	0	0	0	0	0
0	22	0	0	0	0	0	0	0	0
0	0	0	0	0	0	0	0	50	0
0	0	0	0	0	0	0	0	47	0
0	0	0	0	0	0	0	0	0	0
0	0	0	0	0	0	0	0	0	0
0種 0本	1種 11本	0種 0本	0種 0本	0種 0本	0種 0本	0種 0本	0種 0本	2種 32本	1種 7本
5種 2,020本	6種 709本	4種 2,490本	7種 10,744本	8種 14,937本	4種 7,858本	3種 2,251本	4種 11,010本	10種 931本	4種 5,505本

●街路樹一覧表（中央分離帯の低木）

<中分・低木>

	樹種	計	千種	東	北	西	中村	中
1	ヒラドツツジ	79,505	660	3,878	10,348	3,389	4,234	13,585
2	シャリンバイ	55,760	9,647	378	6,570	1,503	211	3,843
3	アベリア	49,188	3,678	3,721	0	1,503	3,560	496
4	キャラボク	45,840	2,952	253	50	5,824	16,843	4,242
5	カンツバキ	41,891	3,423	930	2,939	4,157	2,001	5,080
6	レッドロビン	22,609	1,329	0	4,700	0	0	388
7	トベラ	20,433	1,388	892	1,483	1,192	2,981	5,162
8	ヒペリカムヒデコート	14,384	7,031	0	0	0	0	525
9	サザンカ	15,858	0	0	0	0	672	845
10	リュウキュウツツジ	10,198	0	0	2,059	2,370	3,252	0
11	セイヨウツゲ	7,039	0	0	0	0	115	0
12	サツキ	6,656	0	0	50	0	6,347	99
13	キンシバイ	5,552	0	0	0	0	0	4,575
14	ニシキギ	5,073	2,788	1,939	0	0	140	150
15	ベニバナトキワマンサク	5,026	0	0	0	0	0	0
16	コニファー類	4,825	4,105	0	0	0	0	720
17	ヒイラギナンテン	4,689	42	1,432	0	0	30	2,492
18	ピラカンサ	4,201	0	0	0	0	566	0
19	バラ	3,993	0	0	0	3,633	360	0
20	ヒイラギ	3,205	0	0	0	0	2,610	355
	その他の種類	37種 18,996本	7種 2,559本	2種 123本	4種 1,871本	6種 1,435本	6種 2,980本	3種 1,693本
	計	57種 424,921本	18種 39,602本	10種 13,546本	12種 30,070本	14種 25,006本	21種 46,902本	18種 44,250本

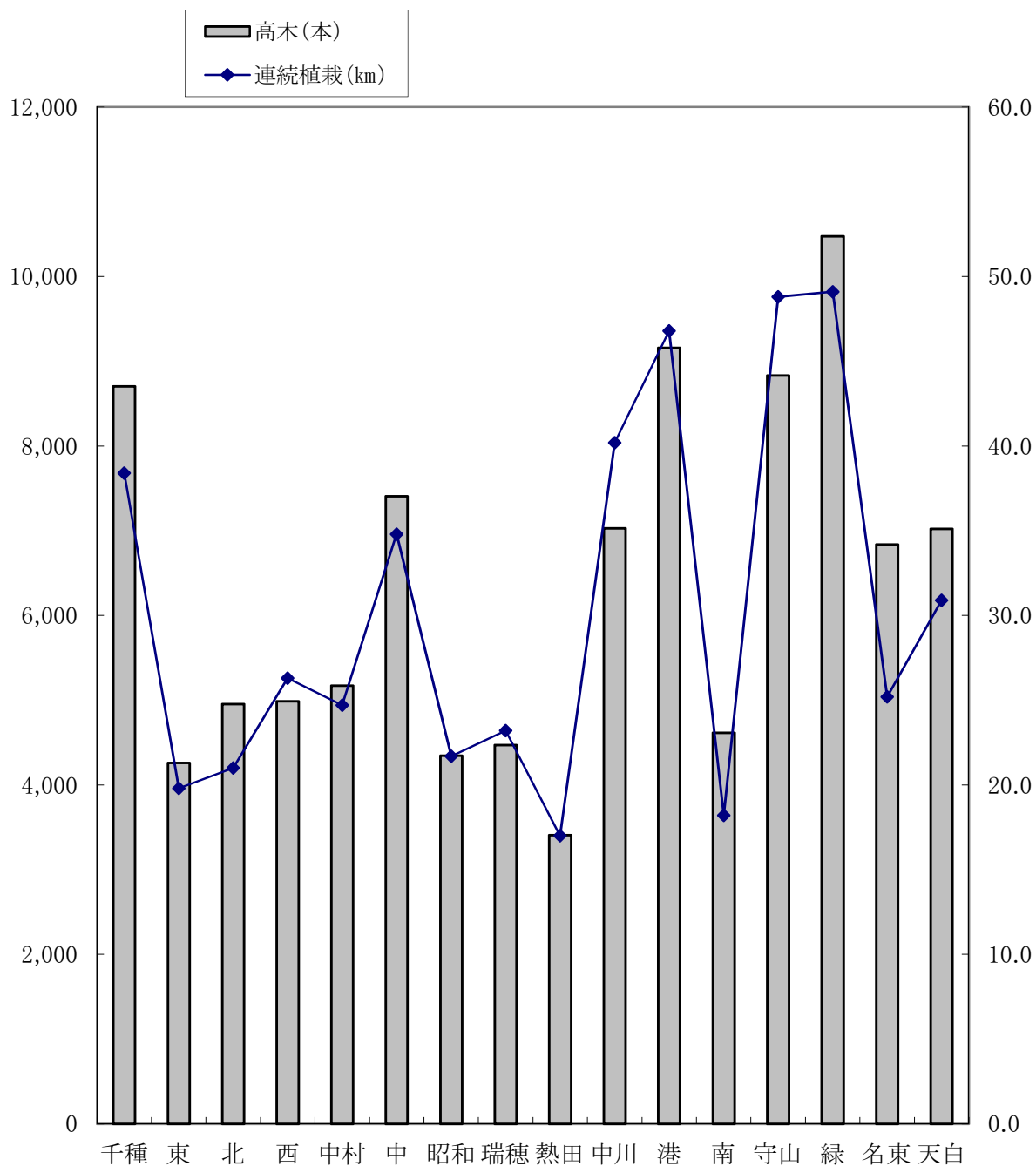
刈り込んだカイズカイブキに芝生、フェンスというパターンから、生垣や低木、地被植物を組合わせた変化に富んだ植栽が増えてきています。

平成29年4月1日現在

昭和	瑞穂	熱田	中川	港	南	守山	緑	名東	天白
4,812	1,155	5,514	969	11,090	13,093	3,442	842	421	2,073
6,024	3,509	3,660	5,766	5,691	3,078	1,998	1,220	2,500	162
2,625	0	774	11,446	8,802	5,060	1,003	0	3,685	2,835
0	0	0	4,114	6,149	691	1,657	0	802	2,263
2,720	2,206	402	7,057	2,145	4,487	1,324	1,199	316	1,505
0	0	2,263	5,828	0	5,323	0	2,778	0	0
12	246	336	1,231	2,126	1,722	456	258	666	282
0	0	0	0	0	0	6,204	0	624	0
476	0	0	5,714	0	0	0	79	280	7,792
1,974	0	144	0	399	0	0	0	0	0
1,736	0	0	1,290	2,361	0	412	0	1,125	0
0	0	0	0	0	0	0	0	160	0
0	0	0	0	0	0	977	0	0	0
0	0	0	0	56	0	0	0	0	0
5,026	0	0	0	0	0	0	0	0	0
0	0	0	0	0	0	0	0	0	0
668	0	0	0	0	0	0	0	25	0
0	0	1,210	749	0	0	0	0	0	1,676
0	0	0	0	0	0	0	0	0	0
0	0	0	0	0	240	0	0	0	0
1種 346本	4種 292本	2種 1,140本	6種 1,952本	6種 640本	1種 200本	0種 0本	2種 1,066本	11種 1,310本	5種 1,389本
11種 26,419本	8種 7,408本	10種 15,443本	16種 46,116本	15種 39,459本	9種 33,894本	9種 17,473本	8種 7,442本	22種 11,914本	13種 19,977本

中央分離帯の幅員が2.5m以上あるところでは、高木も植栽しており、目に映る緑のボリューム・アップに大きく寄与しています。

●行政区別街路樹量（名古屋市管理分）



平成29年4月1日現在

区名	千種	東	北	西	中村	中	昭和	瑞穂	熱田	中川	港	南	守山	緑	名東	天白
高木(本)	8,702	4,260	4,953	4,986	5,171	7,408	4,345	4,471	3,406	7,028	9,156	4,614	8,833	10,475	6,836	7,020
連続植栽(km)	38.4	19.8	21.0	26.3	24.7	34.8	21.7	23.2	17.0	40.2	46.8	18.2	48.8	49.1	25.2	30.9

緑地維持課

●地被植栽

地面を低く覆う地被植物は、樹木を植えられない小さな空間の緑化や、見通しを妨げないすっきりした緑化に活躍しています。

また、花の美しい種類も多く、街角に季節感と彩りをそえています。

<よく植えられている地被植物>

種 類	植栽面積 (㎡)
ヤブラン・フィリヤブラン	約25,500
ヒペリカム類	約22,400
ヘデラ類	約15,070
アベリア類	約9,720
ササ類	約9,510

<花の美しい地被植物>

種 類	植栽面積 (㎡)
シバザクラ	約3,270
マツバギク	約3,250
タマスダレ・ゼフィランサス	約2,010
バーベナ	約1,680
ヒペリカム類	約22,400

緑地維持課

●特色ある並木道

平成29年4月1日現在

区名	場 所	名 称	延長 (m)	整備年度	備 考
東・中	葵町線	デイゴの道	2,000	H3	アメリカデイゴ
港	金城埠頭線	ヤシの道	2,590	S61～63	ワシントンヤシ
合計	2路線		4,590		

緑地維持課

●添景施設

・シンボルツリー

大きな交差点に花のきれいな樹種や、形の美しい樹種を植えて、まちかどのシンボルとして交差点を特色づけるものです。

平成29年4月1日現在

区名	場 所	樹 種	設置年度	備 考
千種	谷口交差点	メタセコイア	S62	
	今池交差点	ヤマモモ	S63	
	中道交差点	ハナミズキ (2本)	H7	
東	赤萩交差点	ケヤキ	S63	
	新出来町交差点	ハクモクレン (2本)	H3・H21	
北	城北橋交差点	アメリカフウ (2本)	S63	
	城見通二丁目交差点	ハナミズキ	H5	
中村	柳橋交差点	ハナノキ (2本)	S62	
	名駅南三丁目交差点	クスノキ、クロガネモチ	S62	
	水主町交差点	シラカシ (3本)	S62	H18樹木変更
	笹島交差点	アメリカフウ (3本)	S63	
	中央郵便局交差点	コブシ	S63	
	太閤通一丁目交差点	アメリカフウ	S63	
	泥江町交差点	シダレザクラ	S63	
	太閤通三丁目交差点	アメリカフウ	H2	
中	広小路久屋東交差点	エゴノキ、ハナノキ	H19・H20	
	広小路久屋西交差点	コブシ、ハナノキ	S61・H4	
	広小路葵交差点	シダレザクラ	H4	
	栄交差点	クロガネモチ (4本)	H4	
	東新町交差点	ホルトノキ (4本)	H4	
	金山橋交差点	イチョウ	S62	
	東別院交差点	モッコク	S62	
	矢場町交差点	ケヤキ (2本)、ヒトツバタゴ (2本)	S62	
	千早交差点	サルスベリ、クロガネモチ	S63	
	若宮大通久屋交差点	ハナノキ (2本)	S63	
昭和	御器所交差点	ハナミズキ (2本)	H7	
	桜山交差点	ヤマザクラ (2本)	H7・H19	
瑞穂	瑞穂運動場西交差点	サトザクラ	H7	H20樹種変更
熱田	沢上交差点	クロガネモチ	S61	
	一番2丁目交差点	クロガネモチ (2本)	S63	H9樹種変更
	内田橋街園	シダレザクラ	H6	
港	当知三丁目交差点	コブシ、ユリノキ	H3	H9樹種変更
南	桜本町一丁目交差点	ヤマザクラ、ソメイヨシノ	H元・H7	
守山	幸心河原街園	サルスベリ	H3	
名東	小池町東名高速脇	タイサンボク	H4	
合計	35か所	62本		

緑地維持課

・水景施設

街かどの噴水は私たちにすがすがしい気分を与えてくれます。水の施設は、街かどのオアシスです。

平成29年4月1日現在

区名	施設か所	種類	設置年月	備考
千種	天満緑道	流れ	S59.10	都市公園 11～5月停止
	今池交差点	〃	H元.7	
	千種台緑の散策路	〃	H9.3	停止中
東	西裏街園	噴水	S62.3	停止中
	明和高校前街園	〃	H2.3	11～2月冬期停止
	駿河町街園	〃	H7.3	停止中
北	御用水跡街園	〃	S60.3	停止中
	清水駅東街園	流れ	H10.3	停止中
	清水駅西街園	壁泉	H10.3	11～2月冬期停止
西	オズモール	流れ	H元.10	11～2月冬期停止
	那古野街園	噴水	S61.3	11～2月冬期停止
	牛島北街園	〃	H6.3	停止中
中村	名古屋駅前桜通口	〃	H元.7	停止中
	納屋橋街園	〃	H元.7	11～2月冬期停止
	太閤通口広場	〃	H元.7	
	中井筋緑道	噴水・流れ	H3～H6	停止中
	中村公園街園	流れ	H5.8	停止中
	岩塚街園	噴水	H8.3	停止中
中	鶴舞街園（北）	〃	S55.3	停止中
	鶴舞街園（南）	流れ	S63.3	停止中
	宮前街園	噴水	H元.3	11～2月冬期停止
瑞穂	堀田コミュニティ道路	〃	S58.10	地元管理 11～2月冬期停止
	新瑞橋交差点	〃	H6.10	
	田辺北街園	〃	H17.1	11～2月冬期停止
熱田	熱田街園	流れ	S60.3	
	大瀬子街園	〃	H2.5	停止中
中川	高畑交差点	〃	H5.3	停止中
港	築地口街園	噴水	S61.3	
南	笠寺西門	〃	H4.3	
守山	小幡ヶ原街園	壁泉・流れ	H8.3	停止中
緑	大高駅前街園	噴水	S61.3	
	宿地街園	〃	H3.3	停止中
名東	藤が丘街園	〃	S60.6	11～2月冬期停止

緑地維持課

平成29年4月1日現在

熱田	面積 (㎡)	中川	面積 (㎡)	港	面積 (㎡)	南	面積 (㎡)	守山	面積 (㎡)	緑	面積 (㎡)	名東	面積 (㎡)	天白	面積 (㎡)
熱田	733	中島新橋	236	築地口北	151	豊門	8	第一幸心	100	戸笠	121	虹ヶ丘	100	道明	700
大瀬子	150	黄金	542	築地口南	150	江戸	50	新守山駅前	145	作の山	121	西山本通	290	平針西口	77
内田橋	933	細米	41	港陽	89	氷室	165	守牧	251	薬師山	177	高針	147	菅田	188
高蔵	8	柳川	150	港楽	106	北大江	144	山屋敷	111	宿地	134	藤が丘	195	表山	94
伝馬	78	打出	323	稲永	573	豊田本町駅前	474	町北	15	太鼓田	110	神里	380	表山南	384
伝馬南	28	八田	590	西稲永	82	豊生橋	1,557	元杵	456	砦前	180	藤が丘駅前	279	一つ山	40
幡野	78	百船	430	稲永新田	305	一里塚	302	松坂(西)	162	扇川第一	54	上社駅前	14	荒池	152
幡野東	66	松蔭	16	日光川	675	豊田	27	松坂(東)	18	扇川第二	165	梅森坂西	365		
日比野	258	八熊	132	千鳥	108	三条	45	吉長	63	扇川第三	53	虹ヶ丘西	33		
船方	240	佐屋路	18	品川	35	東又兵ヱ	429	長廻間東	104	扇川第四	108	石が根	155		
秋葉	74	法華西	68	藤前北	282	新瑞小橋	14	川村	131	大高駅前	188	高柳	175		
金山	62	八幡	77	藤前	2,420	新瑞橋南	100	村東	77	桃山	161	上社JCT	1,822		
波寄	47	長須賀橋	55	汐止	1,379	松風	39	中央線沿	110	神明	100	引山	1,222		
南郊	380	西中島	740	土古	2,599			森孝台	54	菊井橋東	12	藤森西町	180		
神宮東(北)	89	中野橋	34	東築地	601			北山	127	菊井橋西	10	高針原西	797		
大瀬子第2	24	中須	27	大手	741			竜泉寺	90	森の里	84	高針原	54		
船倉	62	春田駅前	4,200	宝神	24			大門	10	三丁山	18				
波寄南	98	荒子駅前	2,550	土古北	55			幸心河原	55	要池	560				
新内田橋	344	中島駅前	1,500	当知	74			小幡ヶ原	2,060	蝮池	600				
新堀川沿	1,676	野田	60	正保	50			太鼓ヶ根	110	武路	64				
堀川沿	6,076	八田駅前広場	5,250	西福田	47			長廻間	45	汐田橋	153				
		柳森	147	正徳	30			長廻間南	218	上瀬木	62				
		柳森西	348	いろは橋	257			小幡中	50	下瀬木	59				
		榎光橋西	29	石橋	71			菱池	20	鳴子池	94				
		山塩	100	港北架道橋	80			宮前橋北	235	大池	580				
		長良橋	240	多加良浦1	117			小幡駅前	1,627	篠の風	22				
				多加良浦2	159			松洞	33	神沢池	333				
				野跡	4,485			四軒家	15	赤塚	90				
				稲永東	100			百合が丘	874	鹿山	63				
				浜二丁目	70					漆山	78				
				七島	906					上汐田一	28				
										上汐田二	16				
										上汐田三	157				
										石掘山	254				
										鳴丘	69				
										平地	96				
										桶狭間	23				
										平野池	714				
										又八山	13				
										二ツ池	231				
										林下	607				
										太鼓田東	70				
										鳴海橋	58				
										奥中道	280				
										鳴丘南	31				
										旧東海道平部	19				
										旧東海道下中	29				
										旧東海道神明	9				
										ほら貝	35				
										四郎曾池	7				
										有松駅北	316				
										太子	180				
										手越川	170				
										有松裏	74				
21	11,504	26	17,903	31	16,821	13	3,354	29	7,366	54	8,040	16	6,208	7	1,635

緑地維持課

5 緑道

緑道とは、市街地に「みどり」を創造するとともに、人間性を重視した「本来のみち」の復元をめざすもので、従来の道路緑化を質的に向上させ、歩行者等に安全で快適な空間を提供する道です。昭和56年9月に公表された「名古屋市緑道整備基本計画」では、名古屋の街に緑のネットワークをつくるため36路線、169kmが整備路線として指定され、順次整備が進められています。また、36路線以外にも随時緑道が整備されています。

●緑道整備状況一覧表（指定外路線）

平成29年4月1日現在

指定外路線名	起点～終点	計画延長 (km)	28年度 整備済 (km)	管理別延長		
				道路 (km)	公園 (km)	河川 (km)
山塩緑道	中川区若山町～大塩町	0.70	0.68		0.68	
小碓緑道	中川区明徳町	0.40	0.42		0.42	
山手緑道	昭和区山手通～八事本町	0.10	0.10		0.10	
中之島川緑地	港区大手町6丁目	0.64	0.64		0.64	
半ノ木緑道	緑区有松町桶狭間半ノ木	-	0.12		0.12	
野末緑道	緑区有松町桶狭間野末	-	0.10		0.10	
合 計			2.06		2.06	

行政区別延長			緑道タイプ別分類				都市公園として の緑道面積 (ha)
			専用型	部分専用 型	歩車共存 (Ⅰ型)	歩車共存 (Ⅱ型)	
山塩緑道	中川	0.68	●				0.87
小碓緑道	中川	0.42	●				0.18
山手緑道	昭和	0.10	●				0.05
中之島川緑地	港	0.64	●				2.20
半ノ木緑道	緑	0.12	●				0.12
野末緑道	緑	0.10	●				0.05
合 計							3.47

●緑道整備状況（都市公園としての緑道）

13か所 20.30ha (指定外路線6か所、指定路線7か所)

緑地事業課

●緑道整備状況一覧表（指定路線）

指定路線名	起点～終点	計画延長 (km)	28年度 整備済 (km)	管理別延長		
				道路 (km)	公園 (km)	河川 (km)
小幡・東谷山緑道	小幡ヶ原交差点～東谷山	8.2	3.73	3.73		
雨池緑道	小幡緑地～名鉄大森・金城学院前駅	2.1	0.49	0.19	0.30	
香流川緑道	左岸 右岸	長久手町境～矢田川合流点	4.3	4.10	4.10	
			4.4	4.11	4.11	
名東中央緑道	東山公園～名古屋インターチェンジ	5.3	4.89	4.89		
明德・牧野緑道	明德公園～牧野ヶ池緑地	4.3	4.30	4.30		
天白川緑道	左岸 右岸	大藪～南天白中	4.6	4.60	3.4※	3.25※ 2.90
			2.9	2.90		
相生・荒池緑道	相生山緑地～荒池緑地	4.6	2.12	2.12		
扇川緑道	左岸 右岸	中島橋～大池下	6.0	5.97		5.97
			6.7	6.79		6.79
旧東海道緑道	国道1号線交差点～呼続公園	7.0	2.01	2.01		
中江用水緑道※	中根公園～大江川緑地	7.4	7.40		1.80	5.60
神宮外苑・本山緑道	本山～名鉄神宮前駅	13.5	11.39	11.39		
山手植田緑道	八事日赤病院～名古屋環状2号線	3.2	2.17	2.17		
山崎川緑道	左岸 右岸	石川橋～落合橋	2.6	2.60	2.60	
			2.6	2.60	2.60	
鶴舞・八事緑道	八事交差点～鶴舞公園	5.3	4.49	4.49		
自由ヶ丘緑道	光ヶ丘～覚王山	3.2	3.19	3.19		
すいどうみち緑道	今池～庄内川	6.9	5.22	1.30	3.92	
中央線緑道	新千種橋～大曾根駅	2.1	1.30	1.30		
布池緑道	久屋大通公園～千種駅	2.0	0.90	0.90		
南大津緑道	錦通～矢場町線	0.7	0.66	0.66		
広小路緑道	笹島交差点～千種橋	4.2	4.20	4.20		
葵緑道	市政資料館前～豊年橋	3.5	3.38	3.38		
瀬戸線緑道	市政資料館前～大曾根駅	3.1	3.02	3.02		
堀川緑道	左岸 右岸	矢田川～伏見町線	2.3	1.70	1.70	
			3.0	2.25	2.25	
城北緑道	児玉橋～弁天通一丁目	1.9	1.87	1.87		
庄内用水緑道	三階橋～児玉橋	5.8	4.91			4.91
新地蔵川緑道	左岸 右岸	立会橋～伊勢山橋	2.5	2.27	2.27	
			2.5	2.26	2.26	
庄内緑道	新平田橋～庄内緑地	1.5	0.37	0.37		
中村参道緑道	中村公園～中村公園駅	0.5	0.50	0.50		
中井筋緑道	豊公橋～昭和橋通	7.8	6.15	0.79		5.36
荒子観音緑道	西脇港線～荒子郵便局	2.7				
高畑緑道	松葉公園～荒子四丁目	2.1	2.00	2.00		
万場・下之一色緑道	下之一色下水処理場～万場大橋線	3.8	3.42	3.42		
戸田川緑道	日光川公園～東海橋線	2.9	1.15		1.15	
ガーデンふ頭緑道	ガーデンふ頭～港北緑地	1.7	1.68	1.68		
荒子川緑道	荒子川公園～十一屋川緑地	2.4	2.40		2.40	
金城ふ頭緑道	金上ふ頭～梅ノ木公園	4.9	2.13	0.53	1.60	
合計		169.0	133.59	89.69 (2.05)	30.08 (2.05)	15.87

※天白川緑道:道路と公園の兼用区域延長各2.05kmを含む。

()は兼用区域延長で内数

※中江用水緑道:中江用水緑道は計画名称で、施設名称は中井用水緑道。

平成29年4月1日現在

行政区別延長	緑道タイプ別分類				都市公園としての緑道面積 (ha)
	専用型	部分専用型	歩車共存 (Ⅰ)	歩車共存 (Ⅱ)	
守山 3.73	●	●			
守山 0.49	●	●			*
千種 1.32、名東 2.78	●			●	
千種 0.71、名東 1.94、守山 1.46	●			●	
千種 1.76、名東 3.13		●			
名東 4.30		●			
天白 4.60	●			●	4.05
天白 2.90	●			●	
天白 2.12		●	●	●	
緑 5.99				●	6.03
緑 6.79	●			●	
南 0.21、緑 1.80			●		
南 6.00、瑞穂 1.40	●			●	*
千種 1.20、昭和 2.58、瑞穂4.63、熱田 2.98	●	●		●	
天白 2.17		●			
瑞穂 2.60				●	
瑞穂 2.60				●	
昭和 4.49		●			
千種 3.19		●			
千種 2.51、東 0.45、守山 2.26	●	●		●	4.04★
東 1.30			●	●	
東 0.90				●	
中 0.66		●			
中村 0.60、中 3.60		●			
東 3.38		●	●	●	
東 1.50、北 1.52		●			
北 1.70	●				
北 1.10、西 1.15		●			
西 1.87		●			
北 2.86、西 2.05				●	
北 2.27	●				
北 2.26	●				
西 0.37		●		●	
中村 0.50		●			
中村 2.98、中川 3.17			●		
中川 2.00		●			
中川 3.42		●			
港 1.15	●				0.86
港 1.68		●			
港 2.40	●				1.85*
港 2.13	●	●			*
合 計					16.83

★都市公園としての天満緑道(0.89ha)、大幸緑道(0.72ha)、すいどうみち緑道(2.43ha)の合計面積。

*都市公園を經由する緑道

緑地事業課

6 緑化の推進

●緑地協定

平成29年4月1日現在

名 称	面 積 (㎡)
エクセラージュ八事富士見緑地協定	2,766
イトーピア山手緑地協定	3,091
グローブガーデン野並南地区緑地協定	18,568
3 地 区 合 計	24,425

●緑と花の協定

平成29年4月1日現在

名 称	面 積 (㎡)
西一社第二団地緑と花の協定	20,502
天白第三住宅緑と花の協定	13,070
コープ野村上飯田緑と花の協定	6,800
大森北住宅緑と花の協定	9,161
四軒家住宅緑と花の協定	6,135
弁天東町内会緑と花の協定	56,817
サンヴィラ野並緑と花の協定	21,529
西城住宅緑と花の協定	19,500
コープビレッジ篠の風緑と花の協定	8,800
アーバニア志賀公園緑と花の協定	11,900
八事ガーデン緑と花の協定	35,717
サザンヒル八事緑と花の協定	9,247
クープレット八事緑と花の協定	3,897
御前場荘緑と花の協定	23,740
14 地 区 合 計	246,815

緑地維持課

●緑化地域制度

平成29年4月1日現在

	申請件数(件)	緑化面積(ha)
20(10/31～3月末)	746	25.4
21	1,183	44.5
22	1,270	33.6
23	1,276	36
24	1,361	50.1
25	1,493	66.1
26	1,259	61.7
27	1,282	50.3
28	1,427	31.4
累計	11,297	399.1

緑地維持課

●緑化施設整備計画認定実績

区名	建築物の名称	敷地面積(m ²)	認定年月日	緑化施設面積(m ²)	緑化率(%)
中	N T T 金山ビル	2,237.36	H15.10.8	458.15	20.48

(平成29年 制度廃止)

緑地維持課

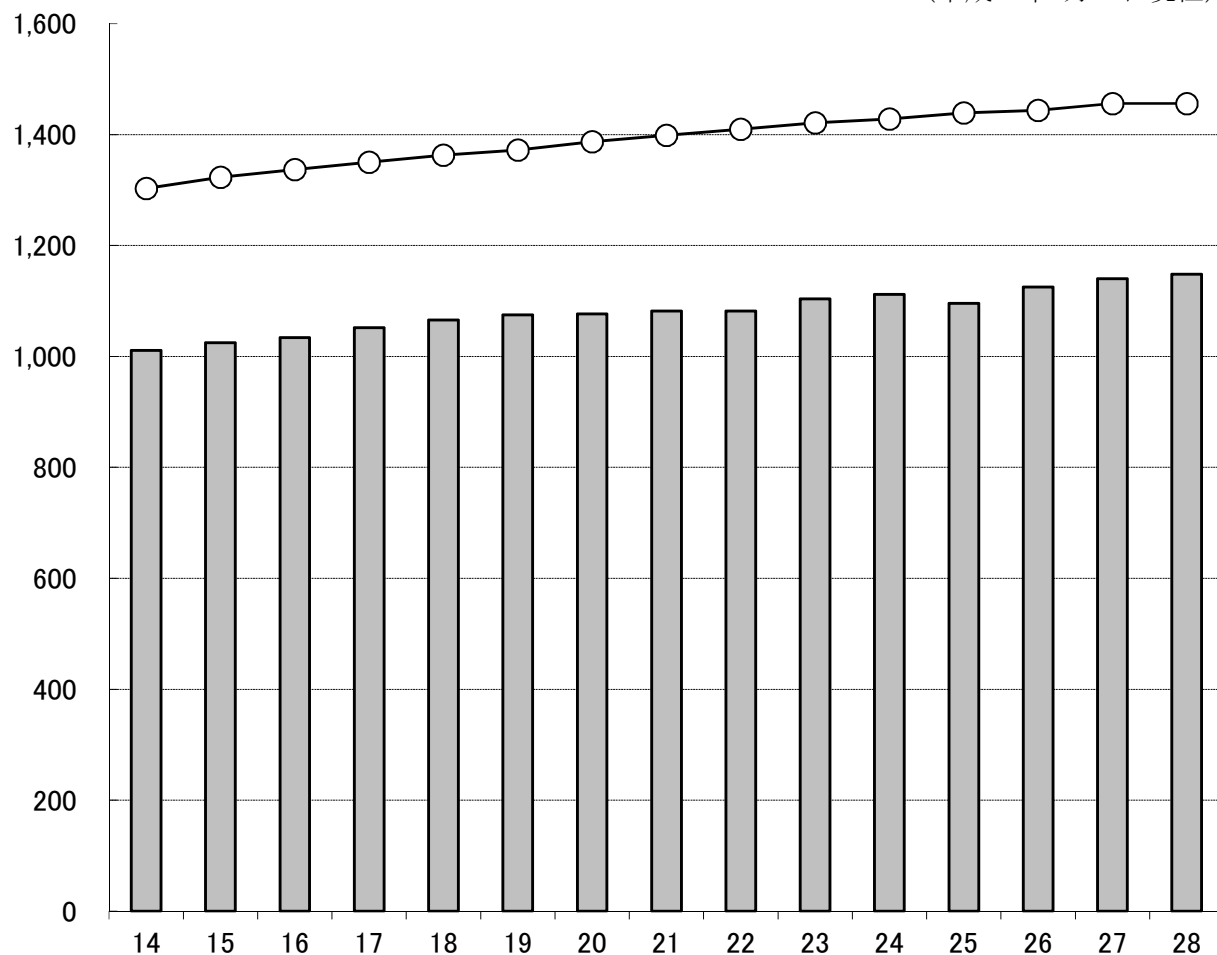
7 市民等との協働

●公園愛護会

公園がいつもきれいで、安全かつ楽しく利用できるように、公園周辺の人々に協力してもらい愛護会がつくられています。会は市と協力して除草、清掃、施設の点検連絡などの活動をしています。

・公園愛護会の推移

(平成29年3月31日現在)



年 度	14	15	16	17	18	19	20	21	22	23	24	25	26	27	28
公園愛護会数	1,011	1,025	1,034	1,052	1,066	1,075	1,077	1,082	1,082	1,104	1,112	1,096	1,125	1,140	1,148
市営都市公園数	1,303	1,323	1,337	1,350	1,363	1,372	1,387	1,399	1,410	1,421	1,428	1,439	1,444	1,456	1,456

・行政区別公園愛護会数

平成29年4月1日現在

千種	東	北	西	中村	中	昭和	瑞穂	熱田	中川	港	南	守山	緑	名東	天白	東山	計
54 (12)	46 (8)	70 (26)	91 (30)	54 (23)	25 (7)	29 (7)	21 (8)	37 (9)	141 (27)	76 (16)	70 (19)	78 (13)	159 (28)	70 (13)	110 (6)	9 (1)	1,140 (253)

() は特定愛護会で、内数。

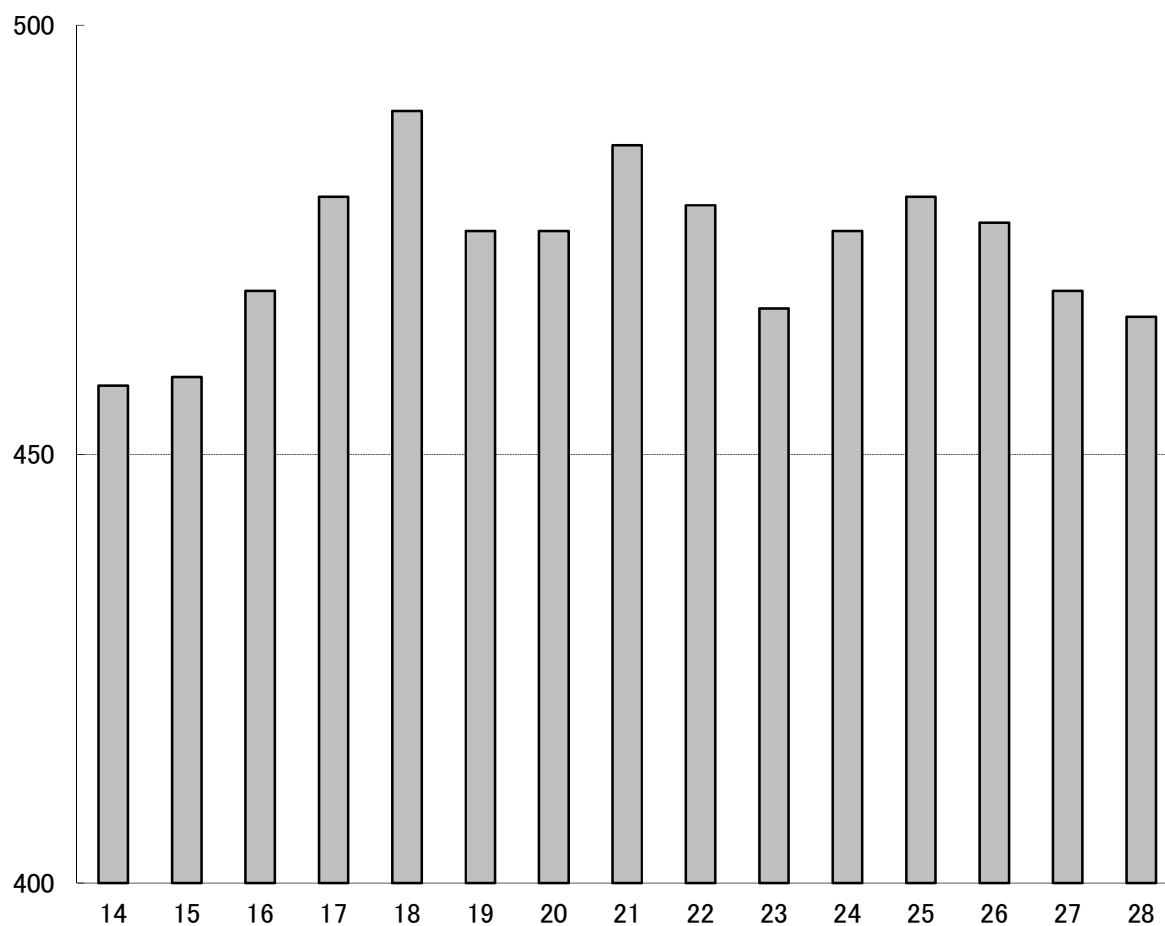
緑地利活用室

● 街路樹愛護会

私たちの身近な緑である街路樹を育て、守るため、地元の人を中心に街路樹愛護会がつくられています。会は市と協力して、樹木の愛護と街の美化のため、根元の除草、落ち葉の清掃、夏のかん水などの活動をしています。

・ 街路樹愛護会の推移

(平成29年3月31日現在)



年 度	14	15	16	17	18	19	20	21	22	23	24	25	26	27	28
街路樹愛護会数	458	459	469	480	490	476	476	486	479	467	476	480	477	469	466

・ 行政区別街路樹愛護会数

平成29年4月1日現在

千種	東	北	西	中村	中	昭和	瑞穂	熱田	中川	港	南	守山	緑	名東	天白	計
24 (8)	17 (0)	12 (6)	48 (3)	34 (0)	27 (0)	28 (3)	43 (6)	6 (0)	13 (1)	46 (0)	19 (1)	6 (0)	43 (1)	48 (4)	41 (4)	455 (37)

() は特定愛護会で、内数。

緑地利活用室

●活動承認団体・緑のパートナー

【活動承認団体】公園、街路樹、市民緑地等において自主的な企画立案により、主に掃除や除草以外の緑地保全、緑化活動を限定的に行います。

【緑のパートナー】公園、街路樹等において自主的な企画立案と一定の責任分担により、総合的な管理運営を行います。これまでの活動内容や経験等を踏まえ、愛護会や活動承認団体のうちから厳選して認定された団体が、市と活動に関する協定を締結しパートナーとなります。

・活動承認団体承認数

平成29年4月1日現在

	団体数	団体名
北	1	名古屋城外堀ヒメボタルを受け継ぐ者たち
東	1	久屋大通東南地区発展会
西	1	比良花友会
中	6	花咲く12番ホールの会、蝶の飛ぶ商店街サポーターズ、NPO法人久屋エコまちネット、株式会社エンゼルパーク、名古屋城ふあんくらぶ、栄ミナミ桜を育てる会
昭和	1	檀溪アイリス管理組合環境愛護会
瑞穂	1	山崎川街路樹を守る会
中川 ^他	2	高年大学園芸緑友会、前田利家・荒子の里梅苑を育てる会
南	2	桜学区・春日野学区 緑のまちづくり活動団体 南なごや花マイスター倶楽部
緑	1	なごや竹和会
天白	4	平針南グリーンクラブ、MMFMI・緑と花クラブ、相生山緑地の会、細口池生きもの復活クラブ
計	20	

緑地利活用室

・緑のパートナー認定数

平成29年4月1日現在

	団体数	団体名
昭和	2	八事里山づくりの会、ゆめ緑道ごきそ
港	1	戸田川みどりの夢くらぶ
守山	4	水源の森と八竜湿地を守る会、雨池ホテルの会、二ツ池の自然と緑を守る会、百合が丘ふれあいの径
緑	3	大将ヶ根ざわざわ森クラブ、花水緑の会、滝ノ水緑地の里山と湿地を育てる会
名東	1	名東自然倶楽部
天白	5	荒池ふるさとクラブ、相生山緑地オアシスの森くらぶ、てんぱくプレーパークの会、白玉星草と八丁トンボを守る島田湿地の会、天白公園整備クラブ
東山	1	なごや東山の森づくりの会
計	17	

緑地利活用室

●ふれあい“ます”花壇

平成29年4月1日現在

路線名	延長	花壇数	花壇面積	管理団体
千種区 弦月若水線	220m	8個	14m ²	大和学区第7地区自治会
天白区 一つ山鳴海線	740m	93個	43.5m ²	境根町内会 相生山自治会 相生山老人会 相生寿会老人会
港区 惟信東西第一号線	200m	12個	16.78m ²	弁天東部町内会
緑区 市道平手南部第47号線	260m	31個	36.52m ²	大清水町内会
千種区 萱場仲田本通線	916m	76個	53m ²	仲田本通第1～7街路樹愛護会
西区 東志賀町線	500m	8個	20m ²	浄心のみどりを育てる会
千種区 錦通（仲田二丁目）	270m	9個	14m ²	錦通街路樹愛護会
東区 杉村老松町線第1号	200m	13個	12m ²	長久手町自治会

緑地維持課

8 その他

●公園適正利用指導等

バブル崩壊後の厳しい経済情勢の下、雇用情勢の悪化や失業の増加等により働く場所と住む家を失い、都市公園、河川、道路等を起居の場所とし日常生活を営むことを余儀なくされている人たちが急増し、公園等の適正な利用が妨げられるなど深刻な問題となっていました。

こうした状況を受けて市では、平成13年8月に公園等管理部局だけでなく、福祉担当部局などの関係部局を含めた全市的な組織「名古屋市ホームレス援護施策推進本部」を設置しました。

また、国においても平成14年8月に「ホームレスの自立の支援等に関する特別措置法」が制定され、ホームレス問題の解決に向け、国と地方公共団体がともに取り組み、国の基本方針に即して地方公共団体が自立の支援等の計画を策定して、施策を実施することとなりました。

本市では、平成14年10月には若宮大通公園に、平成16年5月には名城公園に緊急一時宿泊施設（シェルター）を設置し、公園等に起居しているホームレスの自立を促すとともに、福祉施策への誘導を進め、公園内での起居の解消や物件の撤去に努めてきました。

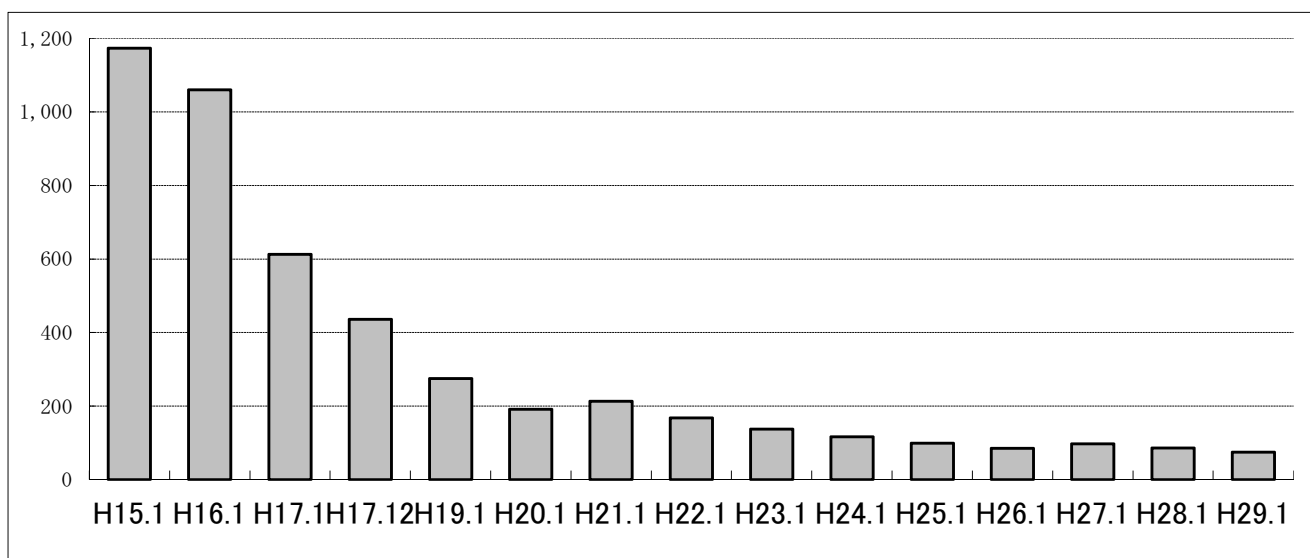
その結果、公園内のホームレスも減少の一途をたどり、シェルターもその役目を終え、平成26年3月をもって完全閉鎖し、各種福祉施策に引き継ぎを行いました。

現在では、平成15年1月の調査時に1,174人だった公園内のホームレスも、平成29年1月の調査時には74人まで減少しています。

しかし、依然として街頭には起居場所が定まらないホームレスが相当数見られ、その中には野宿化するおそれのある人も多くいることから、そのようなホームレスが公園内に定着し、小屋掛け、荷物等による不法占拠、ゴミの堆積・散乱などの状況が生じることのないようにする必要があります。

そのため、公園管理者として、毎日各公園内をパトロールして指導を継続することと並行し、福祉事務所等と緊密に連携して自立支援や福祉等の施策につなげていくことで、既存のホームレスに対して物件等の撤去や公園からの退去を進める一方、新たなホームレスの定着化を未然に防ぎ、公園の適正利用を推進しています。

・公園内ホームレス数の推移



(単位：人)

H15.1	H16.1	H17.1	H17.12	H19.1	H20.1	H21.1	H22.1	H23.1	H24.1	H25.1	H26.1	H27.1	H28.1	H29.1
1,174	1,060	613	436	275	191	213	168	137	116	99	85	97	86	74

●市の木・市の花、区の木・区の花

・市の木「クスノキ」

市の木「クスノキ」は、昭和47年8月、名古屋の歴史、風土にゆかりがあり、土質に合い、都市景観にふさわしく緑化推進に役立つ7種の候補木の中から、市民の人気投票により選ばれました。

・市の花「ユリ」

市の花「ユリ」は、昭和25年4月、一般公募のうえ、名古屋市を代表する花として最もふさわしく、親しみやすいものとして選定されました。

・区の木・区の花

区名	区の木 (制定年月日)	区の花 (制定年月日)	区名	区の木 (制定年月日)	区の花 (制定年月日)
千種	ハナミズキ (H2. 1. 22)	アジサイ (H2. 1. 22)	熱田	クロガネモチ (H元. 10)	ハナショウブ (H元. 10)
東	モクレン (S63. 4)	ボタン (S63. 4)	中川	クロマツ (S62. 5)	ハボタン (S62. 5)
北	さくら (S63. 6)	コスモス (S63. 6)	港	クスノキ、サザンカ (S62. 4. 14)	ハイビスカス (H2. 10)
西	やなぎ (S47. 9)	さくらそう (S63. 1)	南	クスノキ (S63. 1. 12)	ひまわり (S63. 1. 12)
中村	サツキ (S62. 4. 27)	スイセン (H2. 3. 1)	守山	どんぐり (S63. 2. 17)	桔梗 (S63. 2. 17)
中	いちょう (S62. 11)	パンジー (S62. 11)	緑	カエデ (H元. 12)	ミヤコワスレ (H元. 12)
昭和	ハナミズキ (H元. 11. 29)	ハナショウブ (H元. 11. 29)	名東	ケヤキ (H2. 3. 1)	ナデシコ (H2. 3. 1)
瑞穂	サクラ (S62. 10. 1)	サクラ (H元. 12. 12)	天白	キンモクセイ (H元. 6. 1)	マーガレット (H元. 6. 1)

緑地管理課

第9 名古屋市の公園緑地行政のあゆみ

- 明治 6. 1. 15 太政官布達第 16 号
(1873) ≪公園地選定に関する手続を府県へ命じた≫
12. 3 門前町（現在中区）に浪越公園（600 余坪）設置（愛知県管理）
22. 10. 1 名古屋区に市制施行（面積 13. 34 k m²・人口 157, 496 人）
34. 1. 21 中村公園敷地 中村旧跡保存会より愛知県へ寄附
11. 22 中村公園設置（愛知県管理）
40. 1. 26 愛知県に鶴舞公園設置の件を申請
8. 21 鶴舞公園設置の件許可（98, 624 坪）
10. 30 名古屋市のき章を㊦とさだめる
42. 11. 19 公園名を「鶴舞公園」と告示（名古屋市設置 1 番目の公園）
43. 3. 16 第 10 回関西府県連合共進会を鶴舞公園において開幕（噴水塔、奏楽堂建設）
12. 26 旧浪越公園の一部 愛知県より無償譲渡
- 大正 3. 2. 14 旧浪越公園の全部を愛知県より移管 那古野公園と改称
(1914)
4. 2. 27 市議会において、「動物園設置に関する市長あての意見書」可決
7. 4. 20 市立鶴舞公園付属動物園開園
9. 1. 1 都市計画法施行（公園は都市施設として位置付け）
12. 4. 1 中村公園 愛知県より移管
9. 28 市立名古屋図書館 鶴舞公園に開館
15. 1. 28 鶴舞・中村公園を始め、市の内外にわたり 24 ヶ所の公園を都市計画決定
1, 675, 100 坪（約 554ha）
- 昭和 3. 9. 15 御大典奉祝名古屋博覧会開催（鶴舞公園付属動物園は会場の一部となる。11. 30 まで）
(1928)
4. 4. 1 市立鶴舞公園付属動物園を市立名古屋動物園と改称
5. 12. 11 元名古屋離宮（名古屋城）宮内省から本市に下賜
6. 2. 11 名古屋城一般公開
3. 25 徳川園 尾張徳川家より寄贈（第 2 回目 6. 27）
7. 4. 29 鶴舞公園運動場竣工
11. 3 徳川園を有料で一般公開
8. 4. 26 鶴舞公園テニスコート開設
9. 21 機構改革により土木部に公園課が新設
10. 2. 1 志賀公園開園
4. 3 東山公園開園（80. 8ha）
12. 3. 3 東山植物園を開園
3. 15 名古屋汎太平洋平和博覧会開幕（現港北公園他にて 5. 31 まで）
3. 24 市立名古屋動物園を東山公園に移転、東山動物園と改称し開園
14. 2. 24 風致地区指定（23 地区、面積約 2, 454ha）

- 15. 9. 28 皇太子殿下御降誕記念事業として 10 公園の建設について議決
(上名古屋、港北、児玉、小碓、大幸、道徳、白水、松葉、八熊、県庁舎跡公園)
- 12. 7 都市計画緑地計画決定
- 16. 12. 8 太平洋戦争始まる
- 12. 15 瑞穂公園開園
- 19. 10. 12 東山動物園の猛獣処理始まる
- 10. 31 東山植物園の一般観覧停止
- 20. 1. 3 鶴舞公園内猿面茶席など空襲により焼失
- 1. 13 東山動物園の一般観覧停止
- 3. 2 土木局を施設局に改め、4 課に縮小 (公園課を緑地課に改める)
- 5. 14 アメリカ軍 B29 440 機来襲 名古屋城の天守閣、徳川園など焼失
- 7. 25 施設局緑地課を廃止
- 8. 15 終戦
- 10. 2 興農作業部に公園課を復活
- 21. 3. 17 東山動・植物園一般観覧再開
- 4. 1 徳川園を葵公園と改称
- 4. 1 機構改革により施設局を復興局とし、整地部、土木部、建築部を置く (同時に興農作業部公園課を土木部緑地課に組織換え)
- 22. 5. 6 既定の都市計画公園を全て廃止し、新たに 31 公園 880. 65ha の都市計画公園を決定
- 25. 4 市の花「ユリ」に決まる
- 10. 28 第 5 回国民体育大会開催 (瑞穂、鶴舞、押切など。11. 1 まで)
- 26. 4. 1 緑の一週間始まる。
- 27. 4. 1 米軍に接収されていた鶴舞公園と児玉プール返還
- 29. 6. 19 名古屋テレビ塔完成
- 11. 18 98 ヶ所の児童公園が都市計画決定 (戦災復興関連)
- 31. 7. 29 東山植物園に飛騨白川の合掌造り移築
- 10. 15 都市公園法施行
- 32. 3. 15 東山動・植物園開園 20 周年記念「子供の楽園世界探検博」開催 (5. 31 まで)
- 4. 30 久屋大通のテレビ塔南を市民憩いの場として開放
- 33. 6. 1 機構改革により建設局が計画局と土木局に分離
- 6. 15 占領軍に接収されていたアメリカ村を白川公園とすることに愛知県都市計画地方審議会で決定
- 12. 2 白川公園設計の懸賞募集審査の入選作品発表
- 34. 4. 1 名古屋市都市公園条例施行
- 9. 8 東山動物園にゴリラ 3 頭来園
- 9. 26 伊勢湾台風上陸 公園緑地も甚大な被害を受ける
- 10. 1 名古屋城天守閣 再建竣工
- 10. 3 名古屋城一般公開
- 37. 5. 18 都市の美観風致を維持するための樹木保存に関する法律施行
- 38. 9. 9 東山動物園の象マカニーが死亡 (昭和 12 年に入園)

- 39. 11. 1 白川公園に名古屋科学館が全館竣工し開館
- 40. 4 花いっぱい運動始まる
フラワー・ブラボー・コンクール 名古屋市参加始まる
- 4. 1 名古屋市農業センター開所
- 42. 3. 15 東山動・植物園開園 30 周年記念「キンダーフェア」開催 (5. 31 まで)
- 7. 14 久屋大通公園建設着手
- 8. 1 矢田川の河川敷緑地供用開始 (天神橋緑地、矢田川橋緑地、千代田橋緑地)
- 8. 13 東山公園一帯「東山一万歩コース (6000m)」完成
- 43. 8. 1 東山動物園・植物園統合し東山総合公園事務局が発足 (中学生以下無料となる)
- 44. 6. 14 新都市計画法施行
- 45. 1. 14 久屋大通公園 都市公園として供用開始
- 3. 2 公園愛護会制度始まる
- 3 庄内緑地 用地買収始まる
- 4. 8 名古屋市風致地区内建築等規制条例公布 (6. 14 施行)
- 46. 4. 1 「市民植木市」始まる
- 10 「市民花の市」始まる
- 47. 8. 1 機構改革により土木局に緑地部が置かれる
- 8. 10 市の木「クスノキ」に決定
- 10. 7 第 1 回人生記念植樹式が開催 (鶴舞公園始め 19 箇所にて)
- 48. 3. 19 「緑のまちづくり構想」発表
- 12. 1 公園のない学区解消第 1 号公園 (白菊公園完成)
- 49. 2. 1 都市緑地保全法施行
- 5. 7 緑化 5 ヶ年計画策定
- 8. 31 生産緑地法施行
- 52. 3. 10 東山動植物園開園 40 周年記念「オーストラリアフェア」開催 (5. 20 まで)
- 53. 3. 31 市会において「緑化都市宣言」決議
- 4. 1 名古屋市緑化推進条例施行
- 4. 1 土木局から緑政局が分離
- 8. 29 鶴舞公園普選壇 改装工事完成 (9. 1 供用開始)
- 9. 19 緑のシンボルマークを選定
- 55. 4. 1 大江川緑地 (緩衝緑地) 供用開始
- 4. 21 緑政局と農政局が統合し農政緑地局として発足
- 4. 26 東谷山フルーツパーク開園
- 5. 10 緑の総合計画策定公表
- 5. 15 名古屋市緑化センター開館 (鶴舞公園内)
- 8. 1 街路樹愛護会制度施行
- 56. 4. 3 彫刻設置第 1 号「踊り子」(クロチェッティ作) 鶴舞公園で除幕
- 5. 16 名城公園「せせらぎ」完成
- 10. 13 緑道整備基本計画策定
- 57. 4. 10 久屋大通公園セントラルブリッジ完成

- 10. 1 財団法人名古屋市公園緑地協会設立
- 58. 4. 1 名古屋緑化基金設置
分区園第1号「大当郎緑地」開設
- 59. 5.30 鶴舞公園でのホタル飼育実験成功 ホタル展を緑化センターで開催 (6.7 まで)
- 8. 1 勅使ヶ池墓園 都市計画決定
- 9.29 名古屋城博開催 (名古屋城にて 11.25 まで)
- 10.25 コアラ (オス) 2 頭東山動物園に来園 (11.20 から一般公開)
- 10.29 勅使ヶ池墓園 事業認可
- 12.26 名城公園彫刻の庭「水の広場」が昭和 59 年度都市景観大賞を受ける
- 60. 4. 6 野鳥観察館 (財)日本宝くじ協会から現物寄贈を受け開設
- 9. 5 コアラ (メス) 1 頭東山動物園に来園
- 61. 4. 1 庄内緑地 都市公園として供用開始
- 4. 4 日本最初のコアラの赤ちゃん誕生 (「ハッピー」と命名)
- 4.27 庄内緑地グリーンプラザ開館
- 62. 3.21 東山動植物園開園 50 周年記念「なごやHAPPY フェア」開催 (5.31 まで)
- 63. 3.28 雨池公園が完成し、市設置による 1000 ヶ所達成
- 4. 1 名古屋市みどりが丘公園条例施行
- 4. 1 財団法人名古屋市都市農業振興協会設立
- 4.22 白川公園に名古屋市美術館が開館
- 8.20 みどりが丘公園一部供用開始
- 9.30 緑花祭なごや'88 開幕 (名城公園、若宮大通公園にて 11.23 まで)
同時に名城公園フラワープラザ開館

- 平成元. 4.29 国民の祝日「みどりの日」制定
(1989)
- 5.25 農業文化園開園
- 7.11 東山スカイタワー開館 (市制 100 周年記念施設)
- 7.15 世界デザイン博覧会開催 (名城・白鳥・名古屋港にて 11.26 まで)
- 2. 3 都市緑化推進計画「緑のランドデザイン 21」策定
- 3. 4.14 白鳥庭園開園
- 4. 4 緑化地区制度発足
- 5. 4.30 荒子川公園ガーデンプラザ開館
- 7.16 東山公園テニスセンター開場
- 6. 6.25 日光川公園「サンビーチ日光川」開園
- 8. 7. 1 「植物園の野鳥の声」が残したい日本の音風景 100 選に選定される
- 12.10 長期未整備公園「住宅密集型」川名公園取組着手
- 9. 3.20 東山動植物園開園 60 周年記念「生き生きフェスタ東山'97」開催 (6.1 まで)
- 4. 2 鶴舞公園奏楽堂復元
- 10. 3.22 相生山緑地オアシスの森開設
- 5. 2 ランの館開館

- 12. 1 平和公園南部耕作地について、建物収去土地明渡請求訴訟提起
- 12. 4. 1 農政緑地局と土木局が統合し緑政土木局として発足
- 4. 1 名古屋市公園緑地協会と名古屋市都市農業振興協会が統合し、名古屋市みどりの協会と名称変更
- 4.28 東山動植物園にキンシコウ 3 頭（オス 1 頭メス 2 頭）が中国から来園（5.17 公開）
- 10. 7 なごや西の森づくり第 1 回植樹祭開催
- 13. 3.30 名古屋市みどりの基本計画「花・水・緑なごやプラン」策定公表
- 5.14 みどりが丘公園会館開設
- 14.10.11 久屋大通公園に「オアシス 21」オープン
- 10.24 若宮大通の都市高速高架下に緊急一時宿泊施設開設
- 15. 3.28 平和公園周辺に「平和公園一万歩コース」を整備
- 11.20 平和公園南部耕作地の建物収去土地明渡請求訴訟について、国勝訴、市棄却の判決
- 16. 4. 1 利用料金制度をランの館で始める
- 5.10 名城公園県婦人文化会館跡地に緊急一時宿泊施設開設
- 10.19 コアラ来園 20 周年記念イベントの開催
- 11. 2 徳川園リニューアルオープン
- 17. 3.29 「緑のまちづくり条例」公布（10. 1 施行）
- 11.18 第 1 回名古屋市緑の審議会開催
- 18. 4. 1 指定管理者制度の導入
- 6.12 東山動植物園再生プラン基本構想策定
- 12.19 東山植物園温室前館が国の重要文化財に指定される
- 19. 3.17 東山動植物園開園 70 周年記念「体感王国東山」開催（6.3 まで）
- 3.31 若宮大通の都市高速高架下の緊急一時宿泊施設閉所
- 6.14 東山動植物園再生プラン基本計画策定
- 20. 3.25 「長期未整備公園緑地の都市計画の見直しの方針と整備プログラム」策定
- 10.31 緑化地域制度の施行
- 21.11.19 名古屋市公園 100 周年
- 22. 5.25 東山動植物園再生プラン新基本計画策定
- 23. 3 なごや緑の基本計画 2020 策定
- 24. 6 名古屋市公園経営基本方針策定
- 25. 4 東山動植物園に公募による民設民営の売店及び飲食店開業
- 7 名古屋市公園経営事業展開プラン策定
- 26. 3.31 ランの館閉館
- 9.27 久屋大通庭園「フラリエ」（旧ランの館）オープン
- 27. 8.11 街路樹再生指針策定
- 28.12.11 鳥インフルエンザの防疫対策のため東山動植物園（動物園エリア）を休園
- 29. 1.13 東山動植物園（動物園エリア）を再開
- 29. 3.18 東山動植物園開園 80 周年記念「～体験！仰天！東山！Higashiyama 80th～」開催（6.4 まで）
- 29. 4.27 名城公園（北園）「トナリノ」オープン

2017年
名古屋市みどりの年報
編集発行
名古屋市緑政土木局緑地部緑地管理課
定期刊（年刊）
特定

この冊子は古紙パルプを含む再生紙を使用しています