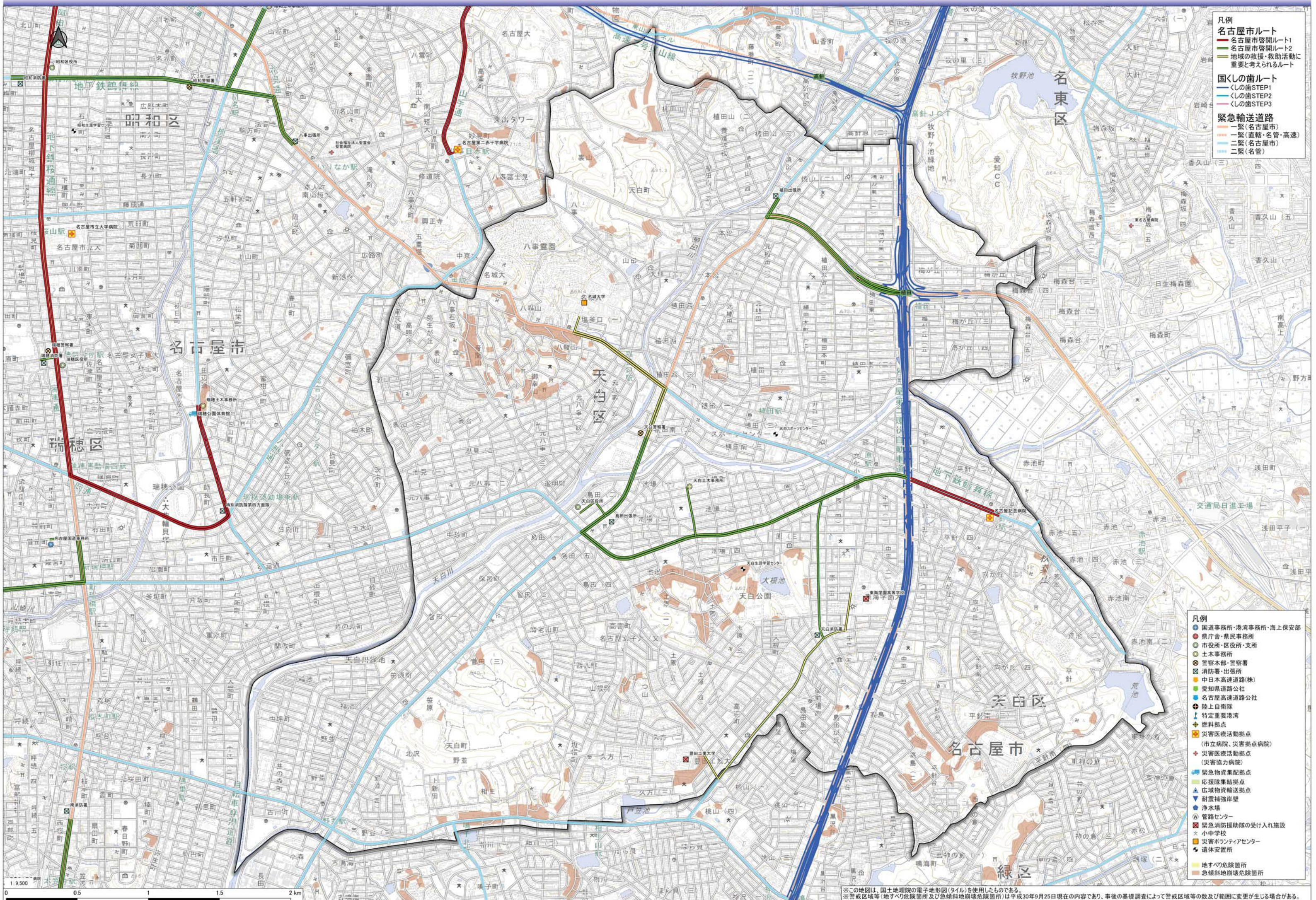


名古屋市道路啓開サポートマップ (天白区)



- 凡例**
- 名古屋市ルート
 - 名古屋市啓開ルート1
 - 名古屋市啓開ルート2
 - 地域の救援・救助活動に重要と考えられるルート
- 国くしの歯ルート**
- くしの歯STEP1
 - くしの歯STEP2
 - くしの歯STEP3
- 緊急輸送道路**
- 一緊急(名古屋市)
 - 一緊急(直轄・名管・高速)
 - 二緊急(名古屋市)
 - 二緊急(名管)

- 凡例**
- 国道事務所・港湾事務所・海上保安部
 - 県庁舎・県民事務所
 - 市役所・区役所・支所
 - 土木事務所
 - 警察本部・警察署
 - 消防署・出張所
 - 中日本高速道路(株)
 - 愛知県道路公社
 - 名古屋高速道路公社
 - 陸上自衛隊
 - 特定重要港湾
 - 燃料拠点
 - 災害医療活動拠点
 - (市立病院、災害拠点病院)
 - 災害医療活動拠点(災害協力病院)
 - 緊急物資集配拠点
 - 応援隊集結拠点
 - 広域物資輸送拠点
 - 耐震補強岸壁
 - 浄水場
 - 管路センター
 - 緊急消防援助隊の受け入れ施設
 - 小中学校
 - 災害ボランティアセンター
 - 遺体安置所
 - 地すべり危険箇所
 - 急傾斜地崩壊危険箇所

※この地図は、国土地理院の電子地形図(タイル)を使用したものである。
 ※警戒区域等(地すべり危険箇所及び急傾斜地崩壊危険箇所)は平成30年9月25日現在の内容であり、事後の基礎調査によって警戒区域等の数及び範囲に変更が生じる場合がある。