

第7 統計データ

1 公園面積等

●名古屋市内都市公園面積等の推移

平成25年4月1日現在

年度別	市営都市公園		県営都市公園		都市公園計		人口(人)	一人当たり公園面積	
	箇所数	面積(ha)	箇所数	面積(ha)	箇所数	面積(ha)		市営(m ²)	合計(m ²)
40	186	291.61	5	180.97	191	472.58	1,948,158	1.50	2.43
41	190	293.56	5	180.97	195	474.53	1,950,894	1.50	2.43
42	197	319.94	5	180.97	202	500.91	1,969,786	1.62	2.54
43	219	333.28	5	192.41	224	525.69	1,983,632	1.68	2.65
44	237	358.50	5	199.01	242	557.51	2,000,964	1.79	2.79
45	259	392.16	5	243.99	264	636.15	2,014,482	1.95	3.16
46	293	413.10	5	243.99	298	657.09	2,033,991	2.03	3.23
47	328	431.24	5	243.99	333	675.23	2,050,899	2.10	3.29
48	351	446.05	5	243.99	356	690.04	2,063,408	2.16	3.34
49	387	462.30	5	248.20	392	710.50	2,070,595	2.23	3.43
50	436	487.52	5	248.20	441	735.72	2,074,153	2.35	3.55
51	485	501.65	5	252.90	490	754.55	2,071,403	2.42	3.64
52	524	513.22	5	252.90	529	766.12	2,073,067	2.48	3.70
53	572	536.46	5	253.50	577	789.96	2,075,669	2.58	3.81
54	608	560.58	5	255.50	613	816.08	2,078,160	2.70	3.93
55	659	586.11	5	257.70	664	843.81	2,078,880	2.82	4.06
56	715	617.69	5	259.39	720	877.08	2,078,046	2.97	4.22
57	773	649.88	5	259.39	778	909.27	2,081,465	3.12	4.37
58	845	671.35	5	259.39	850	930.74	2,086,521	3.22	4.46
59	890	685.30	5	259.39	895	944.69	2,094,576	3.27	4.51
60	924	725.44	5	263.51	929	988.95	2,104,694	3.45	4.70
61	944	757.71	5	265.57	949	1,023.28	2,113,829	3.58	4.84
62	997	781.16	5	265.58	1,002	1,046.74	2,128,054	3.67	4.92
63	1,010	794.45	5	265.62	1,015	1,060.07	2,136,239	3.72	4.96
H 1	1,045	825.79	5	265.62	1,050	1,091.41	2,138,774	3.86	5.10
2	1,084	868.90	5	265.62	1,089	1,134.52	2,139,772	4.06	5.30
3	1,123	909.68	5	273.41	1,128	1,183.09	2,147,253	4.24	5.51
4	1,152	1,023.82	5	276.25	1,157	1,300.07	2,151,841	4.76	6.04
5	1,174	1,036.60	5	281.47	1,179	1,318.07	2,150,965	4.82	6.13
6	1,195	1,068.65	5	281.47	1,200	1,350.12	2,146,580	4.98	6.29
7	1,208	1,091.76	5	281.47	1,213	1,373.23	2,142,298	5.10	6.41
8	1,217	1,102.61	5	281.74	1,222	1,384.35	2,141,125	5.15	6.47

年度別	市営都市公園		県営都市公園		都市公園計		人口(人)	一人当たり公園面積	
	箇所数	面積(ha)	箇所数	面積(ha)	箇所数	面積(ha)		市営(m ²)	合計(m ²)
9	1,232	1,113.68	5	283.75	1,237	1,397.43	2,143,476	5.20	6.52
10	1,238	1,118.50	5	307.53	1,243	1,426.03	2,149,884	5.20	6.63
11	1,255	1,130.91	5	308.24	1,260	1,439.15	2,156,636	5.24	6.67
12	1,267	1,141.60	5	308.78	1,272	1,450.38	2,163,080	5.28	6.71
13	1,285	1,150.07	5	308.78	1,290	1,458.85	2,166,240	5.31	6.73
14	1,295	1,156.41	5	309.84	1,300	1,466.25	2,174,004	5.32	6.74
15	1,303	1,168.70	5	309.84	1,308	1,478.54	2,183,637	5.35	6.77
16	1,323	1,176.00	5	309.84	1,328	1,485.84	2,191,869	5.37	6.78
17	1,337	1,180.16	5	309.87	1,342	1,490.03	2,202,259	5.36	6.77
18	1,350	1,198.94	5	312.35	1,355	1,511.29	2,212,029	5.42	6.83
19	1,363	1,212.86	5	312.35	1,368	1,525.21	2,223,787	5.45	6.86
20	1,372	1,220.16	5	312.35	1,377	1,532.51	2,236,844	5.45	6.85
21	1,387	1,232.92	5	312.40	1,392	1,545.32	2,249,315	5.48	6.87
22	1,399	1,237.61	5	312.40	1,404	1,550.01	2,253,470	5.49	6.88
23	1,410	1,247.69	5	312.40	1,415	1,560.09	2,260,879	5.52	6.90
24	1,421	1,254.87	5	312.89	1,426	1,567.76	2,261,377	5.55	6.93
25	1,428	1,257.80	5	312.89	1,433	1,570.69	2,262,176	5.56	6.94

緑地管理課

●区別・種別都市公園面積一覧表

区名	データ	基幹公園						特殊公園
		住区基幹公園			都市基幹公園			
		街区公園	近隣公園	地区公園	総合公園	運動公園	河川敷公園	動植物園
千種区	箇所数	67		3				1
	面積(ha)	11.39		20.24				120.07
東区	箇所数	45	2	1			1	
	面積(ha)	7.71	3.75	4.53			3.19	
北区	箇所数	66	1	2			2	
	面積(ha)	11.79	0.99	7.57			18.93	
西区	箇所数	90	7	1	1		3	
	面積(ha)	19.75	13.93	4.87	47.39		28.00	
中村区	箇所数	50	4	1			2	
	面積(ha)	10.93	10.04	6.27			12.92	
中区	箇所数	28	1	1	1			
	面積(ha)	10.23	1.47	8.92	80.41			
昭和区	箇所数	28		2	1			
	面積(ha)	3.91		10.04	24.07			
瑞穂区	箇所数	29	1			1		
	面積(ha)	6.26	2.19			24.46		
熱田区	箇所数	45	1	2				
	面積(ha)	6.85	1.28	16.31				
中川区	箇所数	146	12	1			2	
	面積(ha)	35.58	19.94	6.67			1.98	
港区	箇所数	57	14	4	2	3		
	面積(ha)	16.77	20.73	26.63	55.21	47.32		
南区	箇所数	62	8	2				
	面積(ha)	16.83	14.41	8.81				
守山区	箇所数	82	9	1			7	
	面積(ha)	15.89	15.03	1.17			54.11	
緑区	箇所数	196	22	3			1	
	面積(ha)	45.19	36.40	17.01			0.27	
名東区	箇所数	96	12		1		1	
	面積(ha)	22.31	15.69		10.43		7.94	
天白区	箇所数	118	6	1	1		2	
	面積(ha)	26.63	11.55	4.22	12.79		9.06	
合計 箇所数		1,205	100	25	7	4	21	1
合計 面積(ha)		268.02	167.40	143.26	230.30	71.78	136.40	120.07

平成25年4月1日現在

特殊公園			緩緑緑地	都市緑地	広場公園	緑道	総計	区名	データ
墓園	歴史公園	大通公園							
1 40.77				2 0.76		1 0.89	75 194.12	千種区	箇所数 面積(ha)
				1 0.11		1 0.72	51 20.01	東 区	箇所数 面積(ha)
				3 0.06	1 0.03		75 39.37	北 区	箇所数 面積(ha)
							102 113.94	西 区	箇所数 面積(ha)
				2 0.21			59 40.37	中村区	箇所数 面積(ha)
		2 27.69					33 128.72	中 区	箇所数 面積(ha)
				3 0.35		1 0.05	35 38.42	昭和区	箇所数 面積(ha)
				1 0.16			32 33.07	瑞穂区	箇所数 面積(ha)
	1 0.62			1 0.18			50 25.24	熱田区	箇所数 面積(ha)
	1 0.23			2 0.38	1 0.14	2 1.05	167 65.97	中川区	箇所数 面積(ha)
				6 1.61		2 4.04	88 172.31	港 区	箇所数 面積(ha)
			1 11.50	1 0.04			74 51.59	南 区	箇所数 面積(ha)
				7 3.09		1 2.43	107 91.72	守山区	箇所数 面積(ha)
				7 6.94		3 6.19	232 112.00	緑 区	箇所数 面積(ha)
				3 1.70			113 58.07	名東区	箇所数 面積(ha)
				6 4.58		1 4.05	135 72.88	天白区	箇所数 面積(ha)
1	2	2	1	45	2	12	1,428	合計 箇所数	
40.77	0.85	27.69	11.50	20.17	0.17	19.42	1,257.80	合計 面積 (ha)	

緑地管理課

●主要都市公園面積等比較表

平成25年4月1日現在

都市名	市（特別区）営公園		国・県（都）営公園		都市公園計（a）		市 総人口 （人）	市 域 面積（b） （ha）	一人当たり 面積（㎡）		a/b （%）
	箇所数	面積（ha）	箇所数	面積（ha）	箇所数	面積（ha）			市（特別区） 営	計	
札幌市	2,705	1,904.13	2	480.40	2,707	2,384.53	1,928,776	112,112	9.87	12.36	2.13
仙台市	1,650	1,292.17	1	21.02	1,651	1,313.19	1,038,522	78,585	12.44	12.64	1.67
さいたま市	903	420.77	5	214.70	908	635.47	1,246,180	21,749	3.38	5.10	2.92
千葉市	1,016	713.58	4	165.39	1,020	878.97	958,161	27,208	7.45	9.17	3.23
東京都 H24.4.1 現在	7,606	3,545.19	82	2,133.36	7,688	5,678.55	13,195,704	218,867	2.69	4.30	2.59
横浜市	2,623	1,653.68	4	127.65	2,627	1,781.33	3,693,788	43,498	4.48	4.82	4.10
川崎市	1,081	542.42	1	11.70	1,082	554.12	1,440,474	14,435	3.85	3.85	3.84
相模原市 *1	589	220.00	3	73.77	592	293.77	714,805	32,883	3.08	4.11	0.89
新潟市	1,327	648.39	4	117.10	1,331	765.49	804,581	72,610	8.06	9.51	1.05
静岡市	475	388.59	1	23.80	476	412.39	719,188	141,193	5.40	5.73	0.29
浜松市	546	573.67	2	54.90	548	628.57	812,762	155,804	7.06	7.73	0.40
名古屋市	1,428	1,257.80	5	312.89	1,433	1,570.69	2,262,176	32,643	5.56	6.94	4.81
京都市	892	567.87	6	128.76	898	696.63	1,468,649	82,790	3.87	4.74	0.84
大阪市 *2	978	862.13	4	78.06	982	940.19	2,678,419	22,243	3.22	3.51	4.23
堺市	1,147	554.66	2	140.30	1,149	694.96	841,253	14,999	6.59	8.26	4.63
神戸市 *3	1,619	2,626.99	1	7.60	1,620	2,634.59	1,542,128	55,283	17.03	17.08	4.77
岡山市	460	1,092.32	2	49.06	462	1,141.38	701,923	78,992	15.56	16.26	1.44
広島市	1,084	795.15	3	80.87	1,087	876.02	1,182,403	90,541	6.72	7.41	0.97
北九州市	1,678	1,126.43	1	37.50	1,679	1,163.93	966,976	48,956	11.65	12.04	2.38
福岡市	1,621	976.34	6	364.05	1,627	1,340.39	1,496,416	34,170	6.52	8.96	3.92
熊本市	929	554.74	2	106.50	931	661.24	737,294	38,953	7.52	8.97	1.69

緑地管理課

(注) a/bは、市域面積に対する都市公園面積（国・県（都）営公園面積を含む）の割合である。

(注) *1 相模原市の人口は、都市計画区域人口である。

(注) *2 大阪市の人口は、H24.2.1現在である。

(注) *3 神戸市の人口・面積は、H24.10.1現在であり、公園箇所数は、H24.3.31現在である。

●都市計画公園・緑地一覧表

平成25年4月1日現在

種別 行政区	街区公園		近隣公園		地区公園		総合公園		運動公園		特殊公園		全 体	
	箇所	面積 約(ha)	箇所	面積 約(ha)	箇所	面積 約(ha)	箇所	面積 約(ha)	箇所	面積 約(ha)	箇所	面積 約(ha)	箇所	面積 約(ha)
千 種	32	8.32	1	2.4	3	20.2	1	257.2					37	288.12
東	16	5.73	1	1.6	1	3.5					1	4.5	19	15.33
北	36	9.19	1	1.0	2	10.0							39	20.19
西	58	15.54	7	13.9									65	29.44
中 村	42	10.58	4	9.2			1	11.2					47	30.98
中	22	9.71	1	1.5	1	8.9	1	85.5			1	16.5	26	122.11
昭 和	10	1.99	1	1.5	2	10.3	1	24.4					14	38.19
瑞 穂	18	4.87	1	2.2					1	30.6	1	1.2	21	38.87
熱 田	23	5.06	1	1.7	2	16.0			1	7.6	1	0.6	28	30.96
中 川	92	25.81	8	12.4	4	21.4							104	59.61
港	32	11.24	12	19.3	3	20.7	3	31.8	1	35.7	1	29.6	52	148.34
南	39	14.23	7	11.6	2	7.8					1	6.6	49	40.23
守 山	46	12.61	9	16.7	3	16.4							58	45.71
緑	53	17.42	9	19.9	4	26.5	3	54.6			2	4.7	71	123.12
名 東	43	13.44	5	6.5			1	21.2					49	41.14
天 白	57	14.05	5	7.3	2	12.5	1	26.5					65	60.35
小 計	619	179.79	73	128.7	29	174.2	12	512.4	3	73.9	8	63.7	744	1,132.69

緑 地		46	1,665.69
-----	--	----	----------

公園・緑地		790	2,798.38
-------	--	-----	----------

住宅都市局都市計画課

(注) 上記数値は、庄内緑地、名西橋緑地、小幡緑地の一部市外分計約48.2haを含む。

(注) 緑地については、行政区別の区分をしていない。

●都市計画事業施行中の公園・緑地

平成25年4月1日現在

公園名	認可年月日	告示番号	面積(ha)	事業期間
街区公園				
汐田公園	H23. 3. 11	県第162号	0.12	S58. 6. 22~H26. 3. 31
小計	1か所		0.12	
近隣公園				
米野公園	H22. 3. 16	県第167号	3.20	H22. 3. 16~H27. 3. 31
南陽中央公園	H24. 3. 30	" 255号	3.30	H24. 3. 30~H27. 3. 31
小計	2か所		6.50	
地区公園				
川名公園	H22. 3. 16	県第168号	5.50	H12. 11. 7~H26. 3. 31
志賀公園	H22. 2. 23	" 105号	5.20	S34. 3. 17~H27. 3. 31
富田公園	H22. 3. 16	" 169号	6.90	H 1. 10. 23~H27. 3. 31
大森公園	H21. 3. 31	" 250号	5.50	H 2. 3. 19~H26. 3. 31
船頭場公園	H25. 2. 8	" 75号	5.70	H 4. 6. 24~H30. 3. 31
小計	5か所		28.80	
総合公園				
天白公園	H22. 2. 23	県第106号	25.80	S57. 5. 19~H27. 3. 31
東山公園	H20. 4. 4	" 248号	155.10	S33. 2. 15~H29. 3. 31
新海池公園	H22. 3. 5	" 146号	13.20	H10. 5. 11~H27. 3. 31
名城公園	H20. 5. 20	" 301号	7.60	H20. 5. 20~H30. 3. 31
小計	4か所		201.70	
運動公園				
瑞穂公園	H25. 3. 19	県第190号	0.67	H 6. 1. 10~H30. 3. 31
小計	1か所		0.67	
特殊公園				
笠寺公園	H25. 2. 8	県第 76号	3.10	S31. 10. 27~H30. 3. 31
小計	1か所		3.10	
都市緑地				
猪高緑地	H25. 2. 8	県第 77号	51.70	S47. 12. 6~H30. 3. 31
戸田川緑地	H22. 3. 16	" 170号	31.90	H 1. 11. 24~H27. 3. 31
相生山緑地	H23. 3. 11	" 164号	5.90	H 6. 2. 18~H28. 3. 31
荒池緑地	H24. 1. 31	" 51号	8.50	H 6. 9. 21~H29. 3. 31
小計	4か所		98.00	
墓園				
東墓園	H. 25. 1. 22	県第44号	0.50	S48. 10. 5~H28. 3. 31
勅使ヶ池墓園	H. 21. 3. 31	" 252号	58.60	S59. 10. 29~H26. 3. 31
小計	2か所		59.10	
合計	20か所		397.99	

緑地整備課

●街区公園適正配置促進事業

年 度	S. 48 ～ H. 11	12	13	14	15	16	17	18	19	20	21	22	23	24	合計
整 備 公園の数	62	3	1	2	0	1	0	2	1	0	2	1	0	1	76

●街区公園適正配置促進学区

平成25年4月1日現在

行政区	対象学区	重点促進学区		促進学区	
		学区名	小計	学区名	小計
千種	4	春岡、東山	2	高見、自由ヶ丘	2
北	8	名北、城北	2	宮前、大杉、辻、金城、 光城、西味銃	6
西	1			稲生	1
中村	4			稲葉地、日比津、日吉、 ほのか（旧本陣、旧則武、旧亀島）	4
昭和	7			村雲、松栄、御器所、 広路、川原、伊勝、八事	7
瑞穂	4	瑞穂、井戸田	2	御劔、汐路	2
熱田	1			船方	1
中川	2			愛知、正色	2
南	3			呼続、桜、笠寺	3
守山	5	甘軒家	1	小幡、鳥羽見、瀬古、苗代	4
計	39		7		32

緑地整備課

2 公園施設

●児童球戯場・スポーツレクリエーション広場一覧

区名	公園名	公園面積 (ha)	施設面積 (㎡)	備考	区名	公園名	公園面積 (ha)	施設面積 (㎡)	備考
千種	千種公園	5.94	1,800		中村	稲葉地公園	3.38	1,600	
	赤坂公園	0.62	1,600			西起公園	0.38	1,100	
	茶屋ヶ坂公園	9.68	2,000			横井山緑地	3.85	2,900	
	清明山第二公園	0.20	900			大正橋緑地	6.04	2,000	
	千代田橋緑地	15.02	(2,500 2,030			枇杷島橋緑地	7.26	(1,650 2,000	
東	七小公園	0.40	900		押木田公園	0.92	1,600	スポレク広場	
	山吹谷公園	0.51	900		中	仲ノ町公園	0.85	1,900	
	新出来公園	0.56	1,000			老松公園	0.75	1,600	
	東白壁公園	0.48	1,400			葉場公園	1.47	1,800	スポレク広場
	明倫公園	0.53	1,900		昭和	高辻公園	0.55	1,200	スポレク広場
北	飯田公園	0.64	1,300	スポレク広場		白金公園	0.44	700	
	菰野公園	0.32	1,200			隼人池公園	0.10	500	
	川中公園	0.61	1,000		瑞穂	内浜公園	0.49	1,600	
	楠公園	4.82	3,900	弥富公園		2.19	4,700		
	水分橋緑地	9.93	2,000	〈米が瀬〉	中根公園	0.86	2,300		
西	花の木公園	0.60	1,600	多目的広場	新開公園	0.35	1,100		
	上名古屋公園	0.50	1,120		熱田	大瀬子公園	1.09	2,650	
	中小田井公園	1.59	3,000			東高蔵公園	0.13	450	
	見寄公園	1.73	4,900			南郊公園	3.14	1,070	
	枇杷島公園	1.00	3,000		中川	昭和橋公園	1.90	2,000	スポレク広場
	平塚公園	0.80	2,400			丸池公園	1.15	2,000	
中村	中村公園	4.87	2,300	細米公園		0.84	1,300		
	宮塚公園	0.69	1,400	万場公園	0.77	1,200			
	二瀬公園	0.41	1,000						

※河川敷緑地を除きフェンスで囲われている。

※スポーツレクリエーション広場はスポレク広場で表示。

平成25年4月1日現在

区名	公園名	公園面積 (ha)	施設面積 (㎡)	備考	区名	公園名	公園面積 (ha)	施設面積 (㎡)	備考		
中川	長堀公園	0.37	1,800		南	南野第二公園	0.33	1,600			
	中島中央公園	1.17	4,000			鳴尾公園	0.59	2,020			
	八幡南公園	0.17	630		緑	鳴子高根公園	0.35	1,100			
港	正徳公園	1.49	2,300	スポレク広場		鳴子中央公園	1.42	2,700			
	小碓中央公園	1.37	2,100			兵庫公園	0.36	800			
	稲永東公園	11.24	4,600			篠之風西公園	0.21	600			
	多加良浦公園	0.26	1,000			乗鞍公園	2.52	1,350			
	小碓公園	1.19	2,300			左京山公園	0.10	800			
	いろは公園	1.17	2,400			通曲公園	3.20	1,200	スポレク広場		
南	宝神中央公園	2.10	2,000 3,800	スポレク広場	名東	西山中公園	1.04	1,290			
	十一屋川緑地	1.85	1,600			植園公園	1.00	1,380			
	秋葉公園	1.20	4,100	スポレク広場		猪子石公園	0.88	2,400			
	南郊公園	3.14	1,750 1,000			上社公園	1.45	3,480			
	藤前公園	1.43	3,800	スポレク広場		貴船公園	0.96	4,090			
	荒子川公園	26.10	2,060			一社公園	1.10	1,560	スポレク広場		
	南	弥次衛公園	0.36	870		スポレク広場	天白	虹ヶ丘公園	0.92	2,750	
		元柴田公園	0.74	1,300				明徳公園	16.53	1,440	
元塩公園		1.72	5,300	宮脇公園	0.37			900			
源兵衛公園		0.62	1,400	裏山公園	0.92			1,100			
宝公園		0.89	1,100	島田公園	1.26			4,900			
千鳥公園		1.51	1,800	植田大坪公園	0.71			1,400			
水袋公園		1.57	1,900	張屋公園	0.45			1,200			
大生公園		0.40	1,880	井口公園	0.65			1,690	スポレク広場		
上浜南公園		0.65	2,000	大根公園	0.66			1,200			
				高坂公園	0.36			1,000			
			合計	96 公園	100 箇所	190,710					

緑地維持課

●ジョギングコース・サイクリングコース一覧

平成25年4月1日現在

区名	公園名	種類	コースの延長 (m)	備考
東	大幸公園	サイクリングコース	310	
北	水分橋緑地	サイクリングコース	4,230	
	名城公園	サイクリングコース	1,300	
		ジョギングコース	1,300	
西	庄内緑地	サイクリングコース	3,400	
	庄内公園	サイクリングコース	1,050	
	洗堰緑地	サイクリングコース	2,260	
中村	大正橋緑地	サイクリングコース	640	
	枇杷島橋緑地	サイクリングコース	1,870	
中川	横井橋緑地	サイクリングコース	470	
	万場大橋緑地	サイクリングコース	350	
港	土古公園	ジョギングコース	600	
南	大江川緑地	サイクリングコース	3,136	
守山	天神橋緑地	サイクリングコース	2,140	
	矢田川橋緑地	サイクリングコース	3,430	
	千代田橋緑地	サイクリングコース	3,560	
	宮前橋緑地	サイクリングコース	570	
	小原橋緑地	サイクリングコース	3,690	
	大森橋東緑地	サイクリングコース	1,580	
名東	大森橋緑地	サイクリングコース	2,610	
緑	藤川緑地	サイクリングコース	200	
瑞穂・ 南・天白	天白川緑地	サイクリングコース	4,600	
合計	サイクリングコース 20公園20コース		40,996	
	ジョギングコース 2公園2コース		1,170	
			42,166	

緑地維持課

●健康増進コーナー

身近な公園で手軽に運動が楽しめる体力測定コーナーです。自由に楽しく、この施設を利用して、健康の維持と増進を図りましょう。

区名	公園名	設置年月	備考
千種	千種公園	S55.10	
	今池公園	S57.10	
東中	建中寺公園	S57.10	
	千早公園	S56.10	
昭和	鶴舞公園	S55.10	
	吹上公園	S56.10	
	高辻公園	S57.10	
熱田	船方公園	S57.10	
中川	高畑公園	S57.10	
港	土古公園	S55.10	
守山	大森中央公園	S55.10	
緑	神沢南公園	S56.10	
	森の里公園	S57.10	
名東	猪子石公園	S57.10	
天白	屋下公園	S57.10	
合計	15公園		

●健康散策園路

気軽に散歩やジョギングのできる園路と健康運動器具の設置されているウォーミングアップコーナーがあります。日頃の運動不足を楽しく解消しましょう。

区名	公園名	延長(m)	設置年月	備考
千種	茶屋ヶ坂公園	700	H3.3	
北	楠公園	725	H2.3	
西	五町公園	600	H2.3	
中村	横井山緑地	650	H3.1	
	中村公園	650	H9.10	
昭和	鶴舞公園	2,200 1,400	H2.4	緑の健脚コース 花の散策コース
	興正寺公園	1,000 500	H6.3	
瑞穂	弥富公園	136	H7.3	
中川	荒子公園	600	H3.3	
	丸池公園	200	H10.12	
港	稲永東公園	900	H3.3	
守山	川田公園	450	H4.3	
	下市場公園	460	H8.3	
緑	螺貝公園	540	H5.3	
名東	西一社中央公園	410 210	H4.3	
合計		12,331	15公園、18コース	

緑地維持課

●遊具等施設

区名・公園名	鋼製遊具										コンクリート製遊具							
	ブランコ	シーソー	スベリ台	鉄棒	グロブジャングル	パイプ類	チェーンネット類	複合遊具	ターザンロープ	その他の鋼製遊具	砂場	スクライミング	プレイマウント	石の山	スポーツウォール	小動物	ステップ類	その他のコンクリート製遊具
千種	69	23	52	58	17	11	1	33	3	16	57	7	0	6	10	25	13	5
東	45	12	30	38	6	6	0	21	3	1	41	5	2	1	6	21	3	31
北	69	24	40	53	18	9	1	41	3	9	63	5	1	0	5	26	15	4
西	127	40	53	90	25	19	1	66	12	7	100	6	11	2	5	55	11	7
中村	63	22	35	47	16	4	1	35	7	5	49	6	7	4	10	40	5	5
中	31	13	18	21	10	4	0	20	1	2	23	3	4	6	2	18	5	19
昭和	29	7	17	27	4	3	0	19	0	6	32	1	1	0	0	13	4	6
瑞穂	31	2	12	24	6	2	0	18	0	0	25	2	2	0	1	5	2	6
熱田	38	17	26	31	2	2	1	28	2	12	37	2	2	0	4	5	5	2
中川	187	33	108	137	21	24	1	79	6	8	153	3	13	5	16	62	16	26
港	94	27	62	58	22	12	1	54	7	10	84	3	8	0	28	28	9	9
南	88	27	57	51	13	16	1	21	7	3	57	7	13	8	11	33	7	7
守山	100	35	52	63	9	5	0	51	6	9	90	1	2	1	7	36	14	8
緑	193	30	161	154	26	23	3	63	4	18	204	7	7	0	8	49	13	7
名東	110	10	69	71	8	30	0	50	5	5	109	7	4	0	4	32	10	16
天白	132	21	85	88	17	26	4	53	8	22	121	9	7	2	8	26	25	7
小計	1406	343	877	1011	220	196	15	652	74	133	1245	74	84	35	125	474	157	165
東山公園	2	0	2	0	1	0	0	1	0	0	1	0	0	0	0	5	1	0
平和公園	3	1	2	0	0	1	0	2	0	0	2	0	0	0	0	0	2	0
総計	1411	344	881	1011	221	197	15	655	74	133	1248	74	84	35	125	479	160	165

注：緑政土木局所管公園のみ。公園が複数の行政区にまたがる場合は、管理土木事務所の区名に含む。なお、便所の内で建物内に併設されているもの及び環境局が設置したものを除く。

平成25年4月1日現在

木製遊具		スプリング遊具	その他の遊具	健康遊具	バスケットゴール	休養施設				水飲み		便所		公園灯		時計			区名・公園名
複合遊具	その他の木製遊具					テーブル	パーゴラ	シェルター	あずまや	水飲場	身障者対応(内数)	便所	身障者対応(内数)	水銀灯	その他の公園灯	時計塔	壁掛式時計	その他の時計	
1	28	79	4	31	5	41	28	27	2	91	41	32	2	412	109	46	0	9	千種
5	1	73	21	26	4	21	32	12	5	59	21	23	4	225	71	36	0	3	東
1	42	114	10	48	6	35	48	38	4	106	52	64	7	430	102	55	6	8	北
0	17	139	15	37	8	67	70	38	2	146	56	71	5	583	6	66	8	13	西
0	8	85	4	53	11	22	40	22	0	66	23	30	5	364	13	52	4	2	中村
3	3	60	7	17	5	23	29	4	2	60	15	26	5	626	446	30	1	5	中
0	38	36	5	24	3	18	24	12	5	54	15	32	5	291	11	34	0	3	昭和
0	2	54	5	7	1	13	17	14	2	35	19	12	0	152	10	24	0	2	瑞穂
0	6	58	6	39	11	26	55	28	2	68	20	25	7	304	38	35	4	1	熱田
0	17	150	11	70	11	50	101	93	3	189	53	89	7	747	17	124	17	12	中川
6	20	109	19	54	6	69	106	111	8	178	60	104	22	1292	79	71	5	19	港
0	2	75	8	57	12	25	54	21	3	96	38	52	7	461	6	51	4	6	南
1	47	140	11	33	3	72	54	47	15	103	51	49	8	435	43	51	14	10	守山
3	24	225	23	61	5	66	111	113	39	238	106	49	15	1021	30	128	8	37	緑
0	4	135	1	29	8	40	43	42	11	123	51	60	8	443	30	69	16	19	名東
0	10	123	18	27	7	96	66	90	8	143	34	63	5	612	9	85	12	9	天白
20	269	1655	168	613	106	684	878	712	111	1755	655	781	112	8398	1020	957	99	158	小計
0	0	7	0	0	0	3	24	55	16	27	1	26	6	184	4	8	0	7	東山公園
0	0	7	0	0	1	11	7	5	12	28	7	15	2	37	3	2	0	1	平和公園
20	269	1669	168	613	107	698	909	772	139	1810	663	822	120	8619	1027	967	99	166	総計

緑地維持課

●彫刻

公園に設置された彫刻は、都市景観を効果的に高めるだけでなく、市民が日常生活の中で芸術とふれあい、創造力を養い、文化の香り高い街づくりの一助となっています。

区名	公園名	作品名	作家名	設置年	設置場所
千種	千種公園	『切株と少女』	山本正道	H 1. 3	沈床花壇
	田代公園	『わらべ像』	高藤鎮夫	S54. 7	
東	山吹谷公園	『魚』	大口明一	S62. 6	
	名城公園	『風光る』	山本眞輔	H 1.10	名古屋市市政資料館
		『風薫る』	山本眞輔	H 3.11	名古屋市市政資料館
	久屋大通公園	『ラケル(RAQUEL)』	朝倉響子	H 7. 3	
北	名城公園	『加藤清正像』	高藤鎮夫	S54. 3	
		『ささやき』	石川裕	S56. 3	北園
		『晴天』	石田武至	S55. 3	北園
		『舞』	石田武至	S57. 3	北園
		『浮遊』	石黒鏘二	S58. 3	北園
		『碑のトルソー』	増田正和	S58. 3	北園
		『娘の像』	佐藤忠良	S58. 3	北園
		『青春像』	北村西望	S43.10	北園
		『道標・鳩』	柳原義達	S60. 2	北園
		『笛吹き少年』	舟越保武	S59. 5	彫刻の庭
		『水の広場』	環境造形Q	S59. 5	彫刻の庭
		『摘み取り』	エミール・アントワヌプーデル	S59. 5	彫刻の庭
		『青年像』	野々村一男	S33.10	H4.駅前より移設
		『ダンスのステップ』	セルジオ・カペリーニ	S63. 9	フラワープラザ
		『女の胸像』	ジャコモ・マンズー	S60. 3	
		『清正公石曳きの像』	石黒鏘二	S54. 4	有料区域
		『深緑』	山本眞輔	H3.3	名古屋城正門前駐車場小公園内
		『平和の笛』	石田清	S41. 11	護国神社北小園 (S51.名城公園西小園より移設)
	志賀公園	『歴史の音』	石黒鏘二	S59. 1	
		『結-YUI』	津野充聡	H 1. 3	
西	庄内緑地	『朱包芽』	清水九兵衛	S62. 3	
		『バレリーナ』	ペリクレ・ファッツィーニ	H 1. 3	グリーンプラザ
		『連』	石田榮一	H 1. 8	

区名	公園名	作品名	作家名	設置年	設置場所
中村	中村公園	『日吉丸となかまたち』	石黒鏘二	S58. 8	
	稲葉地公園	『円の展開』	堀 義幸	S62. 3	
中	白川公園	イメージ・ウォール『円・景』	今井瑾朗	S61. 5	
		『花の精』	高藤鎮夫	S39. 4	
		『ボールをつかむ爪の上の野兎』(Hare on Ball and Claw)	バリー・フラナガン	H 8. 3	彫刻の散歩道
		『名古屋のための5つの人体』	ホルスト・アンテス	H 9. 3	彫刻の散歩道
		『鉄・震・振』	西 雅秋	H10. 3	彫刻の散歩道
		『彼らはのぞきこんでいる』	イリヤ・カバコフ	H11. 3	彫刻の散歩道
		『地下の木』	戸谷成雄	H12. 3	彫刻の散歩道
	久屋大通公園	『愛』	堀川 恭 古島 実 高橋 洋	S50. 3	愛の広場
		『春(宙)』	郷 晃	S53.12	愛の広場
		『楽(石の変様)』	池松一隆	S53.12	愛の広場
		『夢(偶)』	富松孝侑	S53. 3	愛の広場
		『夏(昆虫の起源)』	石塚賢一	S53. 3	愛の広場
		『希望(肖像)』	丸山 映	S53. 3	愛の広場
		『和(磁界)』	小池郁男	S53.12	愛の広場
		『慈(いつくしみ)』	高橋 洋	S59. 3	愛の広場
		『希望』	館野弘青	S44.10	希望の広場
		『双身像』	野々村一男	S34.11	錦通中央帯
		『愛情は泉の如くに』	市之瀬廣太	S53.11	彫刻の広場
		『萌姿』	吉田鎮雄	S53.11	彫刻の広場
		『転生』	加納まさ子	S53.11	彫刻の広場
		『水化』	柴田鋼造	S53.11	彫刻の広場
		(文学碑)『蕉風発祥之地』	加藤金一郎	S45.12	彫刻の広場
		『双葉の碑』	瀬十記夫	S46. 6	ロサンゼルス広場
		『フレンドシップ パター ンズ』	ドラ・デ・ラリオス	S54.10	ロサンゼルス広場
		『マンズシアター プレー ト・わし』	ブレッド・リビング ストン・ストロング	S59.10	ロサンゼルス広場
		『遙か』	高藤鎮夫	S60. 6	エンゼル広場
		『友愛』	石田武至	H 7. 2	エンゼル広場
		『華表』		S55.10	リバーパーク
		『アステカの暦』		S53.11	いこいの広場
		『トゥーラの戦士像』		S53.11	いこいの広場
『コヨルシャウキ』		S55. 5	いこいの広場		

区名	公園名	作品名	作家名	設置年	設置場所
中	久屋大通公園	『風』	桑原巨守	S59.5	ランの館 H10.3名城より
		『草上詩』	亀谷政代司	H12.4	ランの館
	若宮大通公園	『時空'88』	多田美波	S63.4	彫刻の広場
		『アンタイトル1988』	久野利博	S63.9	彫刻の広場
		『波の機織り』	新宮 晋	S63.7	水の広場
		『雨に乾杯』	新宮 晋	S63.7	水の広場
		『協力』	近藤鎰郎	H 2.3	テニスコート
		『思考』	松本光司	H 2.3	テニスコート
	下園公園	『勇氣』	宇納一公	H 2.3	テニスコート
		『市花の香』	鈴木青々	S59.12	陶壁画
	本町公園	『ヴィナスの胸像』	アリステード・マイヨール	S61.3	
		『風光る』	柴田鋼造	H 1.9	
矢場公園	『祝福されし二人』	鷺見香治	H 8.11		
	『夢の女神』	富永直樹	H16.11	夢ひろば矢場	
昭和	鶴舞公園	『噴水小僧』	早川 収	S57.3	子供の広場
		『ベアトリーチェ』	フランチェスコ・メッシーナ	S61.3	バラ園
		『踊り子』	ヴェナンツォ・クロチェッティ	S56.3	北花壇
		『伊藤圭介先生像』	山本豊市	S32.5	図書館前
		『鶴』	早瀬景雲	S30.8	公園事務所前
		『亀』	伊藤鏝一	S31.6	胡蝶ヶ池
		『巣ごもりの鶴』	早瀬景雲	S32.11	胡蝶ヶ池
		『鶴の噴水』	加納秀美	S63.3	胡蝶ヶ池
	吹上公園	『柱のあるかたち-X』	中村明二	H 1.3	
熱田	神宮東あじさい公園	『みどりの風』	吉田鎮雄	S57.3	
	神宮東公園	『待つ日』	津田裕子	H 1.3	壁泉前
		『平和の心』	山田將晴	H 3.12	
	白鳥公園	『翔姿』	石黒鏝二	H 1.	熱田記念橋西詰
『歓喜』		中村公之	H 5.11	北園	
港	港北公園	『港風』	中村邦比古	S59.7	
	稲永公園	『天と地と』	速水史郎	H 1.3	
		『円景』	今井瑾朗	H 1.3	
守山	すいどうみち緑道	『翔』	三枝惣太郎	S57.4	
	白山第二公園	『希望の像』	北村誠峰	H 1.4	

区名	公園名	作品名	作家名	設置年	設置場所
緑	潮見が丘公園	『四つの豆』	大口明一	S59. 6	
	嫁ヶ茶屋公園	『友愛』	土田副正	S60. 5	
	石神堂公園	『豊饒の里』	高橋 剛	S61. 4	
	滝ノ水公園	『ネガティブ』	宮田道明	H 1. 3	
	通曲公園	『讃太陽』	桑原巨守	H 1. 3	
	滝の水中央公園	『明日の空へ』	峯田義郎	H 4. 4	
	坊主山公園	『なかよし』	工藤 潔	H 6. 3	
	桶狭間古戦場	信長・義元像	工藤 潔	H22.11	
天白	戸笠公園	『広がりの中の心』	桜井寿人	S60.11	なかよし広場
	細口池公園	『黎明』	細野稔人	H 1. 3	
	上原公園	『若い力』	二口金一	S60. 1	
	荒池緑地	『母子像』	田中 昭	H 1. 3	
千種	東山公園	『光と緑』	高藤鎮夫	S43. 5	上池
		『天使の音楽家』	カール・ミレス	S62. 3	お花畑
		『緑と風のフレーム』	国島征二	S62. 3	正面前広場
		『レーベ・ベーゼン(生物)』	加藤邦彦	S57. 2	植物園
		『風のオブジェ『うさぎ』	石川すみ	S63. 8	お花畑
		『花を持つ女』	大野 清	S59. 6	植物会館
	平和公園	『若き日の母』	北村西望	S62. 5	平和堂南広場
瑞穂	瑞穂公園	『日比野寛先生』	片岡静観	S41. 5	陸上競技場前
		『勝利への門一競』	石黒鏘二		
		『聖火』	野々村一男 遠山静観		
		『夢少女』	長房一洋	H25. 4	宿泊研修棟中庭
計	38 公園	117基			緑地維持課

●水景施設

平成25年4月1日現在

区名	公園名	種類	愛称	面積(m ²)	設置年月	備考
千種	千種公園	噴水		38	S48.5	S61 改造
	今池西公園	噴水		120	S56.3	
	花田公園	噴水流れ		150	H2.3	
	鹿子公園	流れ		50	H3.3	
東	徳川園	流れ		110	S62.3	H16.3 改修 正面玄関
		流れ	大曾根の瀧・虎の尾		H16.3	日本庭園
		流れ	龍門の瀧		H16.10	日本庭園
	新出来西公園	流れ		40	H15.4	
	東榿木公園	噴水		48	S61.3	
	矢田公園	噴水		3	H9.3	
	建中寺公園	流れ		188	H2.3	
	布池公園	噴水(ミスト)		12	H4.3	
	東白壁公園	噴水		27	H6.3	
	久屋大通公園	噴水		170	H7.4	
矢田第二公園	噴水		38	H9.3		
北	名城公園	噴水	二の丸東噴水	100	S54.5	
		流れ	せせらぎ	400	S56.3	芝生広場
		噴水	水の広場	280	S59.4	
		噴水	花の噴水	153	S63.3	北園正面
		噴水			S63.9	おふけ池
		流れ		233	S63.9	フラワープラザ
		壁泉		150	H5.7	防衛施設庁跡地
	壁泉・流れ	名城正門前駐車場				
	志賀公園	噴水	ふれあい		S53.5	H7.3 改修
	飯田公園	流れ		70	S61.3	
	大曾根ふれあい公園	壁泉		23	H2.5	H20.9 引継
	楠公園	噴水・池		100	H3.3	
水分橋緑地	河川噴水	矢田川河川噴水		H6.7		
西	庄内緑地	噴水	大噴水	1,210	S61.3	
		噴水			S62.6	ボート池
		壁泉		47	S61.3	グリーンプラザ
		流れ	じゃぶじゃぶ池	1,500	H5.6	ゲートボール場南
	蛇池公園	噴水		20	H11.3	
	枇杷島公園	噴水流れ		200	S62.3	
	押切公園	流れ		100	S62.3	
五町公園	噴水		120	H5.10		

区名	公園名	種類	愛称	面積(m ²)	設置年月	備考
中村	中村公園	噴水			S38.12	ひょうたん池 H4.3 更新
		滝		60	H4.3	ひょうたん池
		流れ		270	H6.3	日吉池・蓮池
	豊臣ひろば緑地	噴水		30	S60.3	
	日比津公園	流れ		11	H3.7	
	六反公園	噴水	もぐらたたき	50	H4.3	
	稲葉地公園	流れ		420	H8.4	
横井山緑地	噴水		50	H8.4		
中	久屋大通公園	流れ	リバーパーク流れ	740	S46.12	リバーパーク
		噴水	ロサンゼルス噴水	900	S53.11	ロサンゼルス広場
		流れ	さかえ川	720	S53.11	テレビ塔南
		噴水	希望の泉	551	S44.6	希望の広場
		噴水	エンゼル広場	1,450	S47.6	H6.3 改修
		噴水	久屋南噴水	200	S55.3	光の広場 H1.7 改造
	白川公園	噴水	虹の舞・白川	400	S37.8	科学館南 H3.10 改造
		噴水流れ	白川北	170	S63.3	水のまちかど
		流れ	白川南	275	S63.3	白川ブリッジ西
	古沢公園	噴水		50	S47.10	
	大須公園	噴水		150	S56.3	
	下園公園	流れ		480	S59.4	水車
	若宮大通公園	彫刻噴水	時空'88	131	S63.7	彫刻の広場
		噴水	ウォーターカーテン	301	S63.7	〃
		噴水	若宮噴水	204	S63.7	冒険広場(若宮ブリッジ橋脚)
		噴水	矢場噴水	112	S54.3	若宮広場 S63.7 引継
		流れ				
		彫刻噴水	波の機織り	2,589	S63.7	水の広場
		彫刻噴水	雨に乾杯			
		噴水	霧の噴水	30	H1.3	自由広場
		噴水	キャッチボール噴水	200	H2.3	子ども広場
		噴水	メリーウォーター	100	H1.10	自由広場
	池	魚の飼える池	30	H2.3	子ども広場	
金山公園	噴水		150	H1.3	H19.3改修	
下茶屋公園	流れ			H2.3		
裏門前公園	噴水		5	H3.3		
池田公園	噴水		79	H9.3		
ランの館	滝・流れ・池		750	H10.5		
	噴水			H10.5		
	噴水		64	H10.5	アトリウム	
昭和	鶴舞公園	噴水	噴水塔	1,550	M43.10	S52.3 改造
		噴水流れ		102	S54.11	子どもの広場S57.3彫刻「噴水小僧」設置
		流れ		500	S58.3	熊沢山
		噴水	鶴の噴水		S30.3	胡蝶ヶ池 S63 改造
		滝	酒匂の滝		S30.6	竜ヶ池
	噴水			H1.3	秋の池	
	吹上公園	噴水	友好の泉	250	S57.10	
高辻ひろば緑地	噴水		30	S60.3		
台町ふれあい公園	水遊び場	ふれあいクン	8	H7.3		

区名	公園名	種類	愛称	面積(m ²)	設置年月	備考
瑞穂	弥富公園	噴水		15	H4.3	
	密柑山公園	噴水		40	H4.3	
熱田	南郊公園	流れ		200	S60.3	
	神宮東公園	壁泉		400	S60.3	北園
		流れ		1,200	S60.3	北園
		噴水		270	H1.7	南園
	白鳥公園	噴水流れ	汐入の庭	735	H3.3	
		流れ		9,000	H1.3	H3.3 増設
	白鳥公園 (北園)	段滝		258	H1.3	橋詰広場 H3.4 引継
南堀川端公園	噴水		138	H4.3		
大瀬子公園	流れ		350			
中川	尾頭橋公園	噴水		106	S27	S56.3 更新
	松葉公園	噴水		80	S57.3	
	露橋公園	噴水		100	S60.3	
	北江公園	壁泉		50	H1.3	
	牛立公園	噴水		9	H3.3	
	高畑公園	噴水流れ		270	H3.11	
港	港北公園	噴水流れ		350	S60.3	カナル
	荒子川公園	噴水	サンクガーデン	252	S61.3	
		流れ		400	S62.3	日本庭園
		滝		10	H2.5	ボート池
	大手公園	噴水	タコの噴水	30	S63.3	
	稲永公園	噴水		50	H1.8	スポーツセンター正面
		噴水・滝	じゃぶじゃぶ池	800	H4.7	スポーツセンター南
	十一屋第二公園	噴水		20	H2.3	
	稲永東公園	噴水		200	H3.3	
中之島川緑地	流れ		2,400	H2.3	H5.4 引継	
戸田川緑地	流れ		300	H13.3	中央地区右岸	
	流れ		2,600	H22.3	とだがわ生態園	
南	大江川緑地	噴水流れ		2,400	S54.3	
	呼続公園	噴水			S60.3	曾池
	道徳公園	噴水			S63.3	
守山	雨池公園	噴水		185	S63.3	
		流れ	春の小川	200	H2.3	自然公園
	瀬古公園	流れ		30	H1.3	
	山島公園	湧水		5	H17.4	湧水のみ

区名	公園名	種類	愛称	面積(m ²)	設置年月	備考
緑	水広公園	池循環				
	鳴子中央公園	壁泉		28	S61.3	
	新海池公園	流れ		85	S63.3	
		水盤		13	H8.3	
	桶狭間古戦場公園	流れ		192	S63.8	
	通曲公園	流れ		113	H3.3	
名東	姥子山中央公園	壁泉		36	H6.3	
	上社北公園	噴水・壁泉		50	H1.3	
天白	西山中公園	噴水(ミスト)	忍法霧隠れ	100	H4.3	
	一つ山第二公園	噴水		50	H2.5	
	島田公園	噴水		13	H9.3	
千種	東山公園	島田緑地	流れ	800		島田緑地自然生態園
		噴水			S12	動物園(正面)
		噴水		2,000	S42.3	植物園(奥池)
		壁泉		170	S42.3	〃(バラ園)
		噴水・滝	A池、B池、C池	606	S44	〃(洋風庭園)
		流れ		60	S50	〃(也有園)
		流れ		300	S47.3	〃(日本庭園)
		流れ	四季のせせらぎ	130	S62.3	〃(世界のお花畑)
		噴水塔		15	S55.3	植物会館
		噴水		100	S63.3	〃(フラワーステージ前)
		噴水		34	H5.6	テニスセンター
		壁泉		50	H6.3	〃
彫刻・池	緑と風のフレーム	133	S62	正門駐車場前		

緑地維持課

●花の名所

春の訪れとともに、各地で花のたよりが聞かれます。市内の公園や街路樹などには花の名所として知られたところがたくさんあります。まだあまり知られていない場所も花の時期には色とりどりの花が楽しめます。

サ ク ラ	
3月下旬～4月上旬	
東山公園	約 3,750 本
平和公園	約 2,300 本
名城公園	約 2,400 本
蛇池公園周辺	約 200 本
庄内緑地	約 1,000 本
横井山緑地	約 350 本
鶴舞公園	約 750 本
山崎川	約 600 本
戸田川緑地	約 1,100 本
荒子川公園	約 1,000 本
東谷山 フルーツパーク	約 1,000 本
藤が丘駅 周辺道路	約 350 本
御用水跡 街園付近	約 250 本

ツ ツ ジ	
4月上旬～5月上旬	
名城公園	約 200,000 本
鶴舞公園	約 2,500 本
東山公園	約 4,500 本

カキツバタ	
5月上旬～5月中旬	
名城公園	約 3,000 株

フ ジ	
4月下旬～5月上旬	
中村公園	20本 700 m ²
東山公園	30本 300 m ²
名城公園	660m 3,300 m ²

ハナショウブ	
6月上旬～6月中旬	
鶴舞公園	約 20,000 株
庄内緑地	約 18,000 株
名城公園	約 3,600 株
神宮東公園	約 6,000 株
徳川園	約 1,700 株

ボ タ ン	
4月中旬～5月上旬	
徳川園	約 1,000 株

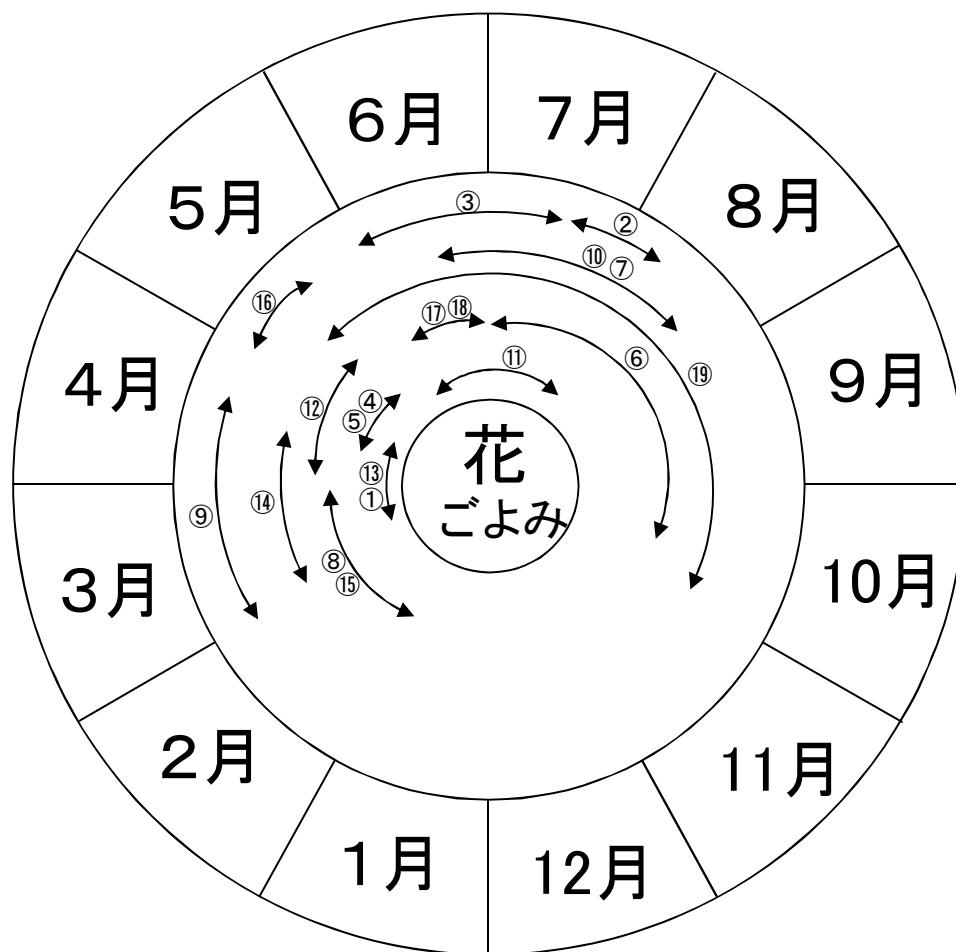
ツ バ キ	
3月上旬～4月上旬	
東山公園	約 1,000 本
庄内緑地	約 300 本
名城公園	約 140 本
呼続公園	約 400 本

バ ラ	
5月～10月	
東山公園	約 930 本
鶴舞公園	約 1,400 本
庄内緑地	約 2,500 本
荒子公園	約 290 本

アジサイ	
6月上旬～6月下旬	
鶴舞公園	約 2,300 株
名城公園	約 1,400 株
茶屋ヶ坂公園	約 4,300 株
東山公園	約 1,300 株
戸田川緑地	約 1,200 株

ウ メ	
2月上旬～3月中旬	
東山公園	約 200 本
名城公園	約 300 本
東谷山 フルーツパーク	約 300 本
笠寺公園	約 160 本
農業センター	約 700 本
	(シダレウメ)

平成25年4月1日現在 緑地維持課



- ①チューリップ
- ②ミニヒマワリ
- ③ユリ
- ④フジ
- ⑤ボタン
- ⑥カンナ
- ⑦スイレン
- ⑧スイセン
- ⑨ユキヤナギ
- ⑩ダリア
- ⑪ラベンダー
- ⑫ツツジ
- ⑬サクラ
- ⑭ツバキ
- ⑮ウメ
- ⑯カキツバタ
- ⑰ハナショウブ
- ⑱アジサイ
- ⑲バラ

花の見どころとなる公園

①チューリップ	名城公園	約 50,000 球	⑨ユキヤナギ	弥富公園	約 1,300 株
②ミニヒマワリ	大江川緑地	約 3,600 本	⑩ダリア	五町公園	約 1,000 株
③ユリ	千種公園	約 10,000 球	⑪ラベンダー	荒子川公園	18種 2,000 株
	(ゆりの花園)				
④フジ	名城公園	660m 3,300 m ²			
	(藤の回廊)				
⑤ボタン	徳川園	約 1,000 株	姉妹都市ゆかりの花	久屋大通公園	約 700 m ²
	(牡丹園)		熱帯温帯スイレン	東山公園	36 株
⑥カンナ	土古公園	488 m ²	マгноリア	〃	40種 110 本
	(カンナの園)		ジャクナゲ	〃	120種 850 本
⑦スイレン	神丘公園	約 500 m ²			
⑧スイセン	細口池公園	約 2,000 株			

●花の名所公園

整備年度	区	公園名	内容	備考
S61	千種	千種公園	『ユリの花園』	
S61	北	名城公園	『藤の回廊』	
S62	東	徳川園	『ボタンの庭』	H16 再整備『牡丹園』
S63	名東	神丘公園	『スイレンの庭』	
H1	天白	細口池公園	『スイセン』	
H2	瑞穂	弥富公園	『ユキヤナギ』	
H4	西	五町公園	『ダリア』	
H5	北	水分橋緑地	『桜づつみ』	
H6	中	久屋大通公園	『ワールドフラワースポット』	姉妹都市ゆかりの花(※)
H7	港	土古公園	『カンナ』	
H8	中川	丸池公園	『梅園』	
合計			11公園	

※ シドニー広場、リバーパーク(華表)、いこいの広場(アステカの暦)、ロサンゼルス広場

●学校公園

整備年度	区	小学校名 (公園名)	校地面積 公園面積 (m ²)	学校公園面積	内校庭面積 内公園面積 (m ²)
S58	名東	平和が丘小学校 (平和公園)	12,401 95,000	8,880	5,400 3,480
S59~62	守山	大森北小学校 (雨池公園)	7,690 11,700	14,253	4,253 10,000
S60	東	矢田小学校 (矢田公園)	11,591 4,400	10,450	6,150 4,300
S61(H21再 整備)	西	榎小学校 (榎公園)	5,771 3,702	5,483	1,781 3,702
H1	北	楠西小学校 (会所公園)	9,809 2,500	8,100	5,600 2,500
H2	天白	大坪小学校 (植田大坪公園)	10,502 7,100	12,204	5,304 6,900
H3~4	千種	見付小学校 (見附公園)	14,556 7,300	5,100	4,400 700
H4	西	浮野小学校 (横井公園)	11,690 2,400	8,305	5,905 2,400
合計			8小学校、8公園		

●ユニーク公園

整備年度	区	公園名	内容
S61～63	南	笠寺公園 『遺跡公園』	遺構観察舎、濠の再現
S63	西	庄内緑地 『音の風景』	音の出るモニュメント
H2	千種	鹿子公園 『草つみ公園』	原っぱ広場・デイキャンプコーナーなど
H8	中	池田公園 『都心型街区公園』	噴水・舗装の広場など
合計			4公園

●みんなのアイデア公園

整備年度	区	公園名	備考
S62	港	大手公園	
H1	守山	白沢公園	
H1	天白	池之内公園	
H2	中	仲ノ町公園	
H2	名東	中島公園	
H3	中村	柳公園	
H3	緑	神の倉第一公園	
H4	千種	汁谷第一公園	
H4	南	平子第一公園	
H5	東	東白壁公園	
H5	瑞穂	中根公園	
H6	北	東志賀公園	
H6	西	江西公園	
H7	熱田	花町公園	
H8	中川	登公園	
合計			15公園

●香りの園

公園に香りのよい花が咲く植物を植え、点字案内板を設けたり、チャイムの鳴る時計や車イスでも利用できる便所などを整備しました。すべての人が安全で快適に公園を利用できるように、人にやさしい公園をめざしています。

平成25年4月1日現在

区名	公園名	名称	備考
千種	東山公園	中国産植物園林	57年度 面積 1,700 m ² 芳香植物等 66種 約500本
北	志賀公園	ハーブガーデン	H9 " " 1,013 m ² " 5種 約5000株 再整備
西	中小田井公園	街づくり記念広場	56 " " 1,800 m ² " 13種 約200本
中村	中村公園	香りの園	H17 " " 1,800 m ² " 13種 約450本 再整備
昭和	鶴舞公園	香りの園	55 " " 3,000 m ² " 9種 約20本
中川	荒子公園	なごやか広場	59 " " 8,300 m ² " 5種 約250本
守山	山下公園	ふれあい広場	59 " " 5,100 m ² " 7種 約100本
緑	潮見が丘公園	あけぼの広場	59 " " 3,900 m ² " 16種 約250本
名東	上社公園	いこいの園	56 " " 4,300 m ² " 10種 約200本
天白	戸笠公園	なかよし広場	60 " " 1,500 m ² " 2種 約100本
合計	10公園		

注:年度は整備年度を表す。

緑地維持課

●時計

区名	公園名	名称	設置年月	備考
千種	茶屋ヶ坂公園	日 時 計	S62.3	
北	名城公園	日 時 計	S51.6	北園
		日 時 計		有料区域
西	五町公園	日 時 計	H7.3	
中村	枇杷島橋緑地	日 時 計	S57.3	
中	久屋大通公園	花 時 計	S41.5	H15.3 改修
	若宮大通公園	からくり人形時計	H1.2	
	白川公園	日 時 計	S54.3	
熱田	千代田公園	日 時 計	H9.3	
港	荒子川公園	日 時 計	S53.12	
守山	山下公園	日 時 計	S59.6	
緑	潮見が丘公園	花 時 計	S49.10	
	八ツ松西公園	日 時 計	H22.6	
名東	上社公園	日 時 計	S57.10	
	本郷公園	日 時 計	S62.7	
	大針中央公園	日 時 計	H11.3	
天白	福池公園	日 時 計	H11.3	

●野外ステージ・展望台

区名	公園名	名称	設置年月	備考
千種	茶屋ヶ坂公園	展望台	S63.3	
北	名城公園	野外ステージ	S48.3	
	飯田公園	〃	S61.3	
	志賀公園	〃	H2.3	
中村	中村公園	〃	S54.3	
中	久屋大通公園	〃	S53.10	いこいの広場
		〃	S43.3	久屋広場 H4.3改修
	若宮大通公園	〃	S63	若宮広場
昭和	鶴舞公園	〃	M43.10	奏楽堂 S11.3再建 H9.3復元
		〃	S3.6	普選記念壇
中川	松葉公園	〃	S63.3	
	尾頭橋公園	〃	S27	
	荒子公園	〃	H3.3	
港	港北公園	〃	S59.3	
	稲永東公園	展望台	S55.3	
	戸田川緑地	野外ステージ	H4.3	
名東	西山中公園	〃	S35.4	
	本郷公園	展望台	S49.5	H6.3改修
	明が丘公園	〃	S45.10	
西	庄内緑地	〃	S63.3	水門

野外ステージ15か所・展望台5か所

緑地維持課

●河川敷緑地

広い川には大雨の時しか水が流れない「高水敷」があります。高水敷を有効に利用し、のびのびとスポーツ、レクリエーションを楽しめる機能を有する河川敷緑地があります。

都市公園名称	河川名	面積(ha)	区別面積 (ha)
横井橋緑地	庄内川	0.83	中川区 0.83
万場大橋緑地	〃	1.15	中川区 1.15
大正橋緑地	〃	5.79	中村区 5.79
枇杷島橋緑地	〃	7.13	中村区 7.13
名西橋緑地	〃	0.57	西区 0.57
庄内緑地	〃	47.39	西区 47.39
庄内公園	〃	7.58	西区 7.58
洗堰緑地	庄内川・新川・矢田川	19.85	西区 15.38 北区 4.47
水分橋東緑地	庄内川	1.39	北区 1.39
松川橋緑地	〃	3.39	守山区 3.39
水分橋緑地	庄内川・矢田川	17.54	北区 17.54
天神橋緑地	矢田川	9.35	北区 3.76 守山区 5.59
矢田川橋緑地	〃	10.67	東区 3.67 北区 1.91 守山区 5.09
宮前橋緑地	〃	1.53	守山区 1.53
大幸公園	〃	3.19	東区 3.19
千代田橋緑地	〃	15.00	千種区 4.01 東区 3.62 守山区 7.37
小原橋緑地	〃	9.70	千種区 3.40 守山区 6.30
大森橋緑地	〃	7.94	名東区 2.39 守山区 5.55
大森橋東緑地	〃	4.47	守山区 4.47
天白川緑地	天白川	8.92	瑞穂区 1.69 南区 0.52 天白区 6.71
島田橋公園	〃	0.14	天白区 0.14
藤川緑地	藤川	0.27	緑区 0.27
計		183.79	

平成25年4月1日現在

野球場(面)	テニスコート(面)	サイクリングコース(m)	備考
		470	
1		350	
2		640	
1	3	1,870	多目的運動場250mトラック、ゲートボール広場2面、小ソフトボール場2面
2	6	3,400	カントリークラブ、ゲートボール広場10面、陸上競技場400mトラック、公園種別は総合公園
2		1,050	庄内緑地として計画決定、堤内地公園含む野球場2面(内1面はソフトボール専用)
4		2,260	堤内地は蛇池公園として分離新設(H24.4.1)
			勝川橋緑地として計画決定
2			
		4,230	
		2,140	
		3,430	
		570	
3		310	宮前橋緑地として計画決定
2	2	3,560	
		3,690	矢田川緑地として計画決定
		2,610	矢田川緑地として計画決定
		1,580	
		4,600	県の河川改修工事により一部利用制限あり(H23~)
			天白川緑地として計画決定
		200	
19	11	36,960	

緑地管理課・緑地維持課

3 緑地の保全

●特別緑地保全地区

市内に残された貴重な樹林地などを法律に基づいて指定しています。神社・仏閣、一般の樹林地、湿原などが指定され守られています。

平成25年4月1日現在

区	箇所数	面積 (h a)	地 区 名
千種	4	15.6	城山八幡、見附、丸山神明社、平和公園南部
東	2	2.9	徳川園、木ヶ崎長母寺
北	2	1.0	片山、福德八龍社
西	2	0.8	伊奴、観音寺
中村	4	1.3	七所社、栄生八幡、日比津白山神社、稲葉地神明社
中	4	41.3	名古屋城、闇之森八幡、愛知県護国神社、日置神社
昭和	4	14.8	川原、興正寺、八幡山、富士見ヶ丘
瑞穂	6	2.0	田光八幡、無明洞、山神社、御劔八劔、東栄八幡社、本願寺八幡社
熱田	4	22.8	熱田神宮、高蔵、白鳥、断夫山
中川	5	1.7	長良八劔、篠原八幡、宝珠院、国玉神社八劔社、前田白山社
港	1	0.5	築地神社
南	7	5.8	熊野三社、呼続、桜田八幡、七所神社、星宮社、桜神明社、白毫寺
守山	9	22.1	竜泉寺、大森、喜多山、松蔭庵、八竜、森孝八劔、守山白山神社、 瀬古高牟神社、安田池
緑	9	32.8	米塚、鷺津、火上山、桶狭間、熊野、成海神社、諏訪社、丸根砦、 諏訪山諏訪社
名東	3	10.0	貴船社、猪子石神明社、平和が丘
天白	6	20.6	御幸山、針名神社、秋葉山、島田神社、野並八劔社、東山公園天白溪湿地
計	72	196.0	

緑地計画課

●市民緑地

良好な都市環境を確保するため、民有の樹林地等の土地所有者等と名古屋市が使用貸借契約を結び、身近な自然とのふれあいの場として市民に開放しています。

平成25年4月1日現在

区分	区	名称	面積(m ²)
保全型	緑区	大将ヶ根市民緑地	11,180
		神の倉市民緑地	1,369
		黒沢台市民緑地	14,219
		桃山市民緑地	13,577
	天白区	平針南市民緑地	8,114
		平針黒石市民緑地	10,754
小計		6箇所	59,213
緑化型	中村区	熊野市民緑地	663
		烏森市民緑地	304
	中川区	一色新町市民緑地	721
	守山区	小幡千代田市民緑地	700
	名東区	小池市民緑地	711
		上社市民緑地	683
	天白区	元植田市民緑地	2,087
		梅が丘市民緑地	1,758
		植田山市民緑地	419
小計		9箇所	8,046
合計		15箇所	

●緑化木公園

平成25年4月1日現在

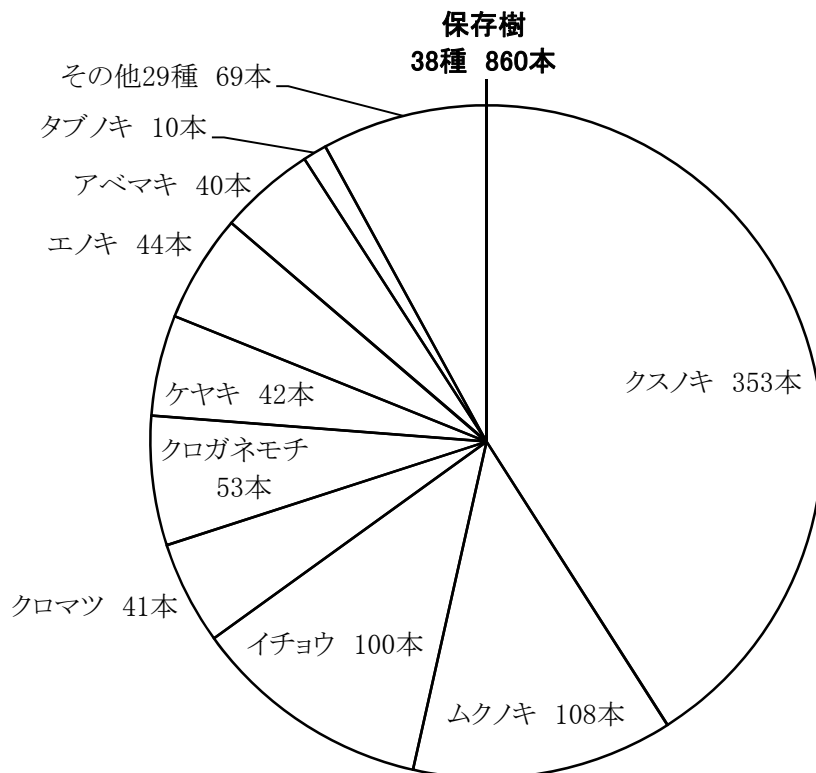
区名	名称	面積(m ²)
天白	天白第二緑化木公園	280

緑地維持課

●保存樹

長い年月を経てその土地の風土になじみ、歴史的な価値をもつ名木・古木を次の世代に残すため、保存樹として指定しています。

・樹種別



・行政区別保存樹指定本数

平成25年4月1日現在

区別	千種	東	北	西	中村	中	昭和	瑞穂	熱田	中川	港	南	守山	緑	名東	天白	計
本数	37	52	52	54	87	84	40	72	46	96	15	92	36	52	24	21	860

緑地計画課

●グリーンバンク事業実績

年度	件数	主な樹種
S51 ~ H23	809件	
	4,715本	
H24	0件	
	0本	
計	809件	クロマツ、クロガネモチ、クスノキ、モミジ、イチョウ、ヒマラヤスギ、カイズカイブキ等
	4,715本	

●風致地区

緑豊かで、自然的環境に富む区域を都市計画法に基づいて指定し、名古屋市風致地区内建築等規制条例で種別の区域を指定しています。

良好な風致を維持するため、建築物の建築、土地の形質の変更、木竹の伐採等の行為を行う場合には市長の許可が必要です。

平成25年4月1日現在

名 称	種別	面積約(ha)	面積計(約)	名 称	種別	面積約(ha)	面積計(約)
東谷山 風致地区	第1種	247	247	牧野池 風致地区	第1種	168	171
小幡 風致地区	第1種	314	436		城山 風致地区	第2種	
	第2種	122		東山 風致地区		第1種	64
竜泉寺 風致地区	第1種	42	45		東山 風致地区	第1種	657
	第2種	3		第2種		7	
天白 風致地区	第1種	26	60	荒池 風致地区	第1種	63	77
	第2種	34			第2種	14	
勅使池 風致地区	第1種	193	270	相生山 風致地区	第1種	123.4	123.4
	第2種	77		熊野 風致地区	第1種	36	62
大高 風致地区	第1種	123	166		熱田神宮 風致地区	第2種	
	第2種	43		第1種		20	20
猪高 風致地区	第1種	66.2	66.2	氷上 風致地区	第1種	40	40
八事 風致地区	第1種	316	316	合計 18か所	第1種	2,661.8	2,990.8
名古屋城 風致地区	第1種	142	142				
明德 風致地区	第1種	21.2	21.2				

住宅都市局都市計画課

●生産緑地地区

市街化区域内の農地等のうち、計画的に保全するものを法律に基づいて指定しています。公害又は災害の防止、農林漁業と調和した都市環境の保全などの効用が期待されます。

平成25年4月1日現在

生産緑地地区
約294.9ha

住宅都市局都市計画課



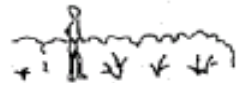
4 道路緑化

●街路樹総括表

街路樹は、街の景観の中で最もよく目立ち、人々の目に安らぎをもたらす貴重な緑です。また、緑陰をつくって気候を調節したり、煤煙や騒音をやわらげるなどの大切な役割もあります。

街路樹は高さによって、高木・中木・低木に分けられ、いろいろなかたちで道路を緑化しています。

平成25年4月1日現在

	高 木	中 木	低 木	合 計
6.0 4.0 2.0 m	3m以上 	0.6m～3m 列植など 	0.6m未満 寄植など 	
歩 道	102,364 トウカエデ始め 88種類	50,388 サザンカ始め 43種類	2,194,829 ヒラドツツジ始め 87種類	2,347,581本
中央分離帯	2,005 クスノキ始め 16種類	130,787 カナメモチ始め 26種類	389,545 ヒラドツツジ始め 48種類	522,337本
合 計	104,369 トウカエデ始め 90種類	181,175 カナメモチ始め 52種類	2,584,374 ヒラドツツジ始め 93種類	2,869,918本

緑地維持課

歩道の連続植栽延長 479.7 km

中央分離帯緑化延長 203.0 km

<人口一人当たりの街路樹(高木・中木)本数> (国土交通省管理分を含む)

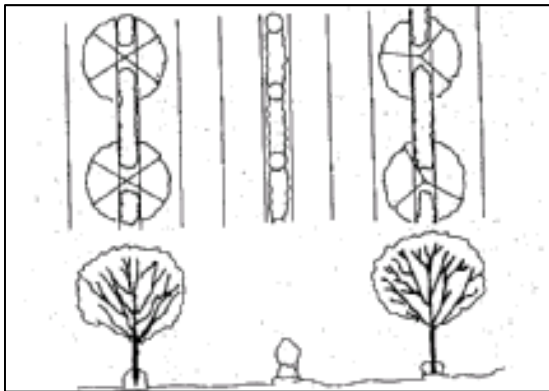
平成25年4月1日現在 1,436本

(平成25年4月1日現在の人口 2,262,176人)

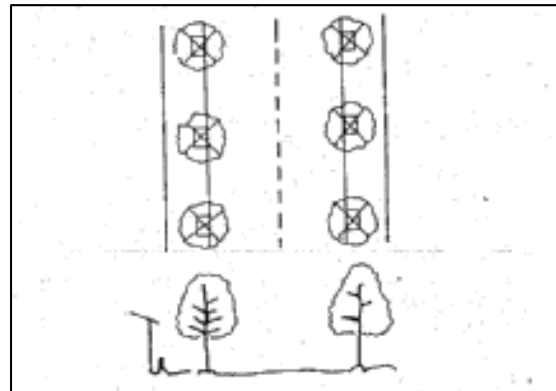
※樹種数については、市内に5本以上ある樹種とする。

人や車の通行という道路の機能を妨げずに、緑の効果を最大限に上げるために、いろんな場所の条件に合わせた、きめの細かい緑化をする必要があります。歩道や中央分離帯の中によって、高木・中木・低木を組合わせて植え、地被植物や草花で変化をつけます。
また、樹形や花の美しさを生かすように木の種類を選び、適切に管理することも重要です。

歩道、中央分離帯が広い道路



歩道が狭く、中央分離帯がない道路



●街路樹一覧表(並木)

並木(歩道高木)は、高さが3m以上で、両側の歩道に、6~12m程度の間隔で植えられます。
夏は木陰、冬は日当たりとなる落葉樹が多いのですが、近年、常緑樹や花の美しい種類など、バラエティに富んだ並木がふえています。

<歩道・高木>

	樹種	計	千種	東	北	西	中村	中
1	トウカエデ	22,244	2,358	1,316	1,205	857	710	1,416
2	イチョウ	14,956	1,055	454	1,192	1,032	1,544	1,239
3	ハナミズキ	8,360	1,576	420	544	539	741	132
4	ナンキンハゼ	5,895	286	366	431	617	244	266
5	ソメイヨシノ	5,478	653	168	419	442	71	5
6	アヲカフウ	4,590	359	73	215	88	23	206
7	サルスベリ	4,558	243	262	483	510	354	100
8	アオキリ	3,912	126	279	29	1	145	1,170
9	ケヤキ(ムサシノ含む)	3,461	124	12	44	200	206	921
10	ヒトツバタゴ	2,749	256	137	27	277	59	39
11	ハナノキ	2,673	119	10	38	12	191	16
12	コブシ	2,466	73	37	20	5	40	27
13	クロガネモチ	2,345	76	3	17	28	56	81
14	エンジュ	2,046	79	68	0	210	75	0
15	ハクモクレン	1,927	112	219	56	55	17	7
16	タイワンフウ	1,529	0	0	0	0	54	789
17	マテバシイ	1,201	10	0	2	0	14	0
18	シデコブシ	1,160	230	0	13	98	44	17
19	ヤマボウシ	1,038	51	0	7	5	14	157
20	クスノキ	871	31	5	3	37	16	127
	その他	91種 8,905本	48種 729本	21種 399本	18種 180本	15種 142本	27種 717本	24種 576本
	計	111種 102,364本	67種 8,546本	37種 4,228本	36種 4,925本	33種 5,155本	47種 5,335本	41種 7,291本

●街路樹一覧表(歩道の中木)

<歩道・中木>

	樹種	計	千種	東	北	西	中村	中
1	サザンカ	25,294	265	313	432	352	307	4,750
2	カナメモチ	8,198	155	0	122	147	256	396
3	キンモクセイ	3,695	222	128	222	136	729	258
4	ウバメガシ	3,041	128	479	86	223	0	221
5	ツバキ	1,716	130	134	39	25	215	165
6	ヒイラギ	1,530	29	0	158	0	0	572
7	アラカシ	1,217	27	17	68	0	0	172
8	マルバヒイラギ	852	500	0	37	0	0	12
9	ユニアオイ類	590	358	16	0	23	49	5
10	キュウチクウ	548	0	0	144	0	0	0
11	ヒイラギモクセイ	517	67	0	42	0	25	236
12	カイヅカイブキ	488	4	0	0	0	0	0
13	ムクゲ	462	5	0	90	31	24	92
14	ネズミモチ	332	21	0	0	0	0	99
15	ニシキギ	237	0	0	0	0	237	0
16	シラカシ	203	0	0	0	0	0	0
17	オウゴンシノブヒバ	193	0	6	0	0	0	8
18	モッコク	182	15	0	0	13	0	130
19	トウネズミモチ	171	19	0	0	96	0	0
20	ハナスオウ	122	7	0	0	4	3	11
	その他	31種 800本	11種 130本	4種 19本	4種 54本	5種 54本	8種 41本	7種 155本
	計	51種 50,388本	27種 2,082本	11種 1,112本	15種 1,494本	15種 1,104本	17種 1,886本	22種 7,282本

中木は高さ0.6~3m程度の樹木です。交通量が多く歩道の広い道路で、生垣として植えられることが多く、歩道と車道の間にボリュームある緑の壁をつくっています。

平成25年4月1日現在

昭和	瑞穂	熱田	中川	港	南	守山	緑	名東	天白
995	1,617	1,304	1,381	1,148	1,021	978	2,215	1,694	2,029
707	56	146	1,482	1,350	999	2,451	0	1,177	72
865	410	61	813	202	376	460	672	256	293
110	313	54	55	1,022	378	235	502	567	449
80	839	162	5	116	211	329	58	953	967
332	77	86	617	502	41	233	865	369	504
13	37	170	264	166	45	451	933	66	461
390	0	52	198	588	800	0	0	123	11
91	249	201	56	716	81	150	387	14	9
23	55	271	309	115	27	747	104	50	253
7	123	114	216	239	177	329	215	316	551
115	244	87	79	67	11	964	160	214	323
45	64	33	610	553	76	26	648	16	13
0	0	0	0	0	109	0	1,235	48	222
105	239	33	136	90	145	65	371	40	237
55	0	271	0	0	0	0	0	301	59
0	0	17	312	761	33	27	3	20	2
61	0	0	1	2	1	148	363	11	171
72	1	66	6	4	0	265	341	49	0
0	7	38	0	325	51	19	30	171	11
16種 290本	17種 291本	20種 167本	17種 320本	22種 853本	18種 187本	30種 1,276本	22種 1,903本	19種 354本	21種 521本
33種 4,356本	32種 4,622本	38種 3,333本	34種 6,860本	40種 8,819本	36種 4,769本	47種 9,153本	39種 11,005本	39種 6,809本	40種 7,158本

平成25年4月1日現在

昭和	瑞穂	熱田	中川	港	南	守山	緑	名東	天白
3	2,793	51	3,208	1,413	2,445	590	7,825	492	55
51	186	0	2,965	1,454	248	663	1,555	0	0
54	85	14	971	195	121	174	135	125	126
0	0	2	27	1,624	134	18	0	90	9
130	78	10	201	383	33	21	80	8	64
0	10	0	0	760	0	1	0	0	0
544	0	181	0	0	0	0	208	0	0
0	19	0	0	0	284	0	0	0	0
0	0	0	0	0	16	14	7	102	0
0	0	0	0	399	0	0	0	0	5
0	16	0	2	0	92	33	0	0	4
104	0	75	0	143	55	16	35	32	24
11	8	3	10	3	6	74	18	63	24
0	0	83	0	0	0	0	0	120	9
0	0	0	0	0	0	0	0	0	0
109	0	83	0	0	0	11	0	0	0
0	0	0	0	0	179	0	0	0	0
0	0	0	1	3	2	0	0	18	0
0	0	0	0	0	0	56	0	0	0
7	8	0	0	17	8	2	24	28	3
1種 2本	1種 6本	7種 52本	2種 10本	2種 5本	3種 74本	9種 54本	7種 55本	7種 73本	1種 16本
10種 1,015本	10種 3,209本	16種 554本	10種 7,395本	13種 6,399本	16種 3,697本	22種 1,727本	16種 9,942本	17種 1,151本	11種 339本

●街路樹一覧表(歩道の低木)

歩道に連続して植栽された低木は、歩道と車道に緑の帯をつくります。ヒラドツツジを始めとして、花の美しい種類も多く、季節ごとに緑の帯が花で埋まります。

<歩道・低木>

	樹種	計	千種	東	北	西	中村	中
1	ヒラドツツジ	778,978	47,845	24,165	29,970	44,015	34,360	63,105
2	アベリア	228,824	26,142	10,622	12,774	16,546	21,255	21,078
3	シャリンバイ	156,449	9,699	7,937	2,815	15,414	112	14,590
4	イヌツゲ	109,803	2,501	139	7,030	5,315	15,052	12,191
5	カンツバキ	98,427	10,000	3,270	4,427	6,210	6,919	22,778
6	セイヨウツゲ	91,385	5,328	5,544	2,663	4,907	10,938	4,531
7	キンシバイ	79,431	1,970	20,976	31,455	273	12,396	1,803
8	サザンカ	76,502	7,133	6,002	2,086	1,310	10,058	5,337
9	キアラホク	65,372	2,617	1,381	4,328	2,918	5,606	15,385
10	ヒペリカムヒデコート	46,648	19,011	7,041	2,350	858	1,290	11
11	ユキヤナギ	45,055	7,216	267	2,572	1,069	1,350	3,502
12	ハマヒサカキ	44,302	760	2,837	4,038	1,219	23	7,202
13	クチナシ	30,731	658	1,141	1,129	926	1,515	1,365
14	アベリア・エドワード・コーチャ	28,855	2,038	36	291	345	998	166
15	ヒュウガミズキ	26,955	11,386	1,800	401	429	2,868	398
16	シンチョウゲ	23,735	1,355	184	630	3,516	1,621	4,064
17	ヒョウヤナギ	23,412	6,346	0	565	117	444	1,065
18	サツキ	22,416	1,082	605	2,476	1,298	2,859	3,287
19	ハクチョウゲ	19,500	542	238	1,898	2,015	438	1,361
20	クルメツツジ	17,013	316	348	1,375	3,093	2,244	5,718
	その他の種類	68種 181,036本	23種 18,402本	17種 5,357本	22種 8,596本	22種 5,207本	24種 13,657本	24種 8,659本
	計	88種 2,194,829本	43種 182,347本	36種 99,890本	42種 123,869本	42種 117,000本	44種 146,003本	44種 197,596本

平成25年4月1日現在

昭和	瑞穂	熱田	中川	港	南	守山	緑	名東	天白
27,398	50,990	13,362	70,486	93,829	20,613	72,195	94,016	19,584	73,045
4,907	3,885	6,309	18,766	33,511	6,133	2,971	19,870	10,865	13,190
11,319	11,513	2,656	7,737	22,546	13,850	17,632	6,770	5,392	6,467
0	2,478	11,886	10,700	11,211	10,610	1,163	14,733	2,386	2,408
11,249	5,884	5,980	1,734	7,493	1,078	3,180	3,421	3,698	1,106
2,620	343	21	21,038	21,593	3,600	2,499	0	4,033	1,727
501	872	40	835	20	1,045	226	1,428	4,251	1,340
8,464	4,879	4,692	2,214	6,203	13,906	0	3,164	149	905
8,086	5,032	7,850	2,538	1,644	699	2,716	1,623	997	1,952
0	0	1,073	2,276	1,113	1,498	1,943	6,633	943	608
491	6,707	3,175	1,720	365	122	6,731	1,348	2,203	6,217
2,171	3,052	0	2,162	5,836	2,870	9,911	375	1,404	442
1,730	2,932	241	2,368	6,518	533	1,553	1,287	5,248	1,587
0	28	177	2,756	687	0	15,176	5,465	282	410
272	456	15	1,518	507	153	744	5,432	463	113
4,103	500	606	351	932	2,461	1,064	147	822	1,379
1,274	506	19	1,216	644	0	5,776	48	256	5,136
596	410	896	642	498	48	444	1,788	3,500	1,987
441	21	4,616	687	122	922	1,712	142	1,316	3,029
158	279	496	353	22	5	1,322	663	473	148
20種	15種	26種	25種	21種	10種	18種	29種	33種	18種
16,959本	6,916本	5,964本	11,269本	16,907本	3,410本	24,567本	16,009本	14,742本	4,415本
37種	34種	45種	45種	41種	28種	37種	48種	53種	38種
102,739本	107,683本	70,074本	163,366本	232,201本	83,556本	173,525本	184,362本	83,007本	127,611本

●街路樹一覧表(中央分離帯の高木・中木)

<中分・高木>

	樹種	計	千種	東	北	西	中村	中
1	クスノキ	784	45	0	144	0	34	86
2	ケヤキ	306	0	0	0	0	47	74
3	イチョウ	276	144	38	0	0	4	90
4	アラカシ	158	6	111	0	0	0	0
5	シラカシ	145	73	0	0	0	0	0
6	ワシントンヤシ	108	0	0	0	0	0	0
7	クロガネモチ	81	3	5	0	0	0	1
8	ソメイヨシノ	31	0	0	0	0	0	0
9	アメリカデイゴ	23	0	23	0	0	0	0
10	サルスベリ	22	0	22	0	0	0	0
11	トウカエデ	15	0	0	0	0	0	0
12	ヤマモモ	14	1	0	0	0	0	0
13	カクレミノ	8	0	0	0	0	0	0
14	ソヨゴ	8						
15	サトザクラ	6	0	0	0	0	6	0
16	タイサンボク	5	0	0	0	0	0	0
17	イスノキ	3	0	0	0	0	0	0
18	タブノキ	3	0	0	0	0	0	0
19	ナンキンハゼ	2	0	0	0	0	0	0
20	マテバシイ	2	0	0	0	0	0	0
	その他の種類	3種 5本	2種 3本	0種 0本	0種 0本	0種 0本	0種 0本	0種 0本
	計	23種 2,005本	8種 275本	5種 199本	1種 144本	0種 0本	4種 91本	4種 251本

<中分・中木>

	樹種	計	千種	東	北	西	中村	中
1	カナメモチ	53,687	3,225	0	5,499	8,689	4,213	356
2	サザンカ	32,720	586	325	1,016	1,308	0	3,462
3	カイヅカイブキ	15,367	894	788	654	1,221	1,269	1,142
4	ヒイラギ	6,436	0	0	0	0	3,644	0
5	ヒイラギモクセイ	5,595	2	0	0	0	4,058	1,288
6	アラカシ	5,270	0	0	1,088	2,401	1,118	150
7	ピラカンサ	3,742	0	0	0	0	132	0
8	レッドロビン	2,424	0	0	0	0	0	0
9	コニファー類	2,107	0	74	0	0	0	0
10	ウバメガシ	1,649	313	0	0	0	8	370
11	キュウチクトウ	570	0	0	0	0	0	0
12	ドラセナ	423	0	0	0	0	0	0
13	イヌマキ	140	0	0	0	0	0	0
14	バラ	118	0	0	0	118	0	0
15	ツバキ	112	52	0	0	0	14	0
16	ネズミモチ	82	0	0	0	0	0	0
17	キクモモ	75	0	0	0	0	0	0
18	キンモクセイ	48	3	23	0	0	0	0
19	シラカシ	48	48	0	0	0	0	0
20	ベニバナトキワマンサク	47	0	0	0	0	0	0
	その他の種類	9種 127本	2種 47本	2種 31本	0種 0本	1種 6本	0種 0本	0種 0本
	計	29種 130,787本	10種 5,170本	6種 1,241本	4種 8,257本	6種 13,743本	8種 14,456本	6種 6,768本

平成25年4月1日現在

昭和	瑞穂	熱田	中川	港	南	守山	緑	名東	天白
60	19	11	51	203	68	0	16	47	0
50	0	0	131	0	0	0	0	4	0
0	0	0	0	0	0	0	0	0	0
0	0	0	0	0	0	0	0	41	0
0	0	0	0	0	0	0	0	72	0
0	0	0	0	108	0	0	0	0	0
0	24	0	30	0	0	0	0	18	0
0	0	0	0	0	0	0	0	31	0
0	0	0	0	0	0	0	0	0	0
0	0	0	0	0	0	0	0	0	0
0	0	0	0	15	0	0	0	0	0
0	13	0	0	0	0	0	0	0	0
0	8	0	0	0	0	0	0	0	0
								8	
0	0	0	0	0	0	0	0	0	0
0	0	0	0	0	0	0	0	5	0
0	3	0	0	0	0	0	0	0	0
0	0	0	0	3	0	0	0	0	0
0	0	0	0	2	0	0	0	0	0
2	0	0	0	0	0	0	0	0	0
0種 0本	0種 0本	0種 0本	0種 0本	1種 2本	0種 0本	0種 0本	0種 0本	0種 0本	0種 0本
3種 112本	5種 67本	1種 11本	3種 212本	6種 333本	1種 68本	0種 0本	1種 16本	8種 226本	0種 0本

平成25年4月1日現在

昭和	瑞穂	熱田	中川	港	南	守山	緑	名東	天白
0	0	2,389	9,578	5,053	8,644	1,144	2,273	66	2,558
750	165	482	10,481	3,654	618	441	6,842	410	2,180
682	457	567	1,264	2,206	1,417	752	591	493	970
0	0	0	0	138	2,654	0	0	0	0
0	0	0	0	0	0	0	0	34	213
513	0	0	0	0	0	0	0	0	0
0	0	2,525	1,085	0	0	0	0	0	0
0	0	0	0	2,241	49	0	0	0	134
21	0	0	0	675	0	0	1,304	33	0
0	49	0	375	534	0	0	0	0	0
0	0	0	0	0	0	0	0	570	0
0	0	0	0	423	0	0	0	0	0
0	0	0	140	0	0	0	0	0	0
0	0	0	0	0	0	0	0	0	0
0	12	0	0	34	0	0	0	0	0
36	0	0	0	0	0	0	0	46	0
0	0	0	75	0	0	0	0	0	0
0	22	0	0	0	0	0	0	0	0
0	0	0	0	0	0	0	0	0	0
0	0	0	0	0	0	0	0	47	0
0種 0本	1種 11本	0種 0本	0種 0本	0種 0本	0種 0本	0種 0本	0種 0本	4種 32本	0種 0本
5種 2,002本	6種 716本	4種 5,963本	7種 22,998本	9種 14,958本	5種 13,382本	3種 2,337本	4種 11,010本	12種 1,731本	5種 6,055本

●街路樹一覧表(中央分離帯の低木)

<中分・低木>

	樹種	計	千種	東	北	西	中村	中
1	ヒラドツツジ	79,767	660	3,878	10,348	3,512	4,234	13,585
2	シャリンバイ	55,398	9,233	378	6,570	1,503	211	3,895
3	アベリア	48,879	3,678	3,721	0	1,503	3,560	496
4	キャラボク	45,856	2,952	253	50	5,824	16,859	4,242
5	カンツバキ	41,895	3,423	930	2,939	4,157	2,005	5,080
6	トベラ	20,439	1,388	892	1,483	1,192	2,981	5,168
7	ヒペリカムヒデコート	16,771	6,658	0	0	0	0	525
8	リュウキュウツツジ	10,198	0	0	2,059	2,370	3,252	0
9	サザンカ	9,517	0	0	0	0	516	0
10	セイヨウツゲ	7,039	0	0	0	0	115	0
11	サツキ	6,656	0	0	50	0	6,347	99
12	キンシバイ	5,552	0	0	0	0	0	4,575
13	ニシキギ	5,073	2,788	1,939	0	0	140	150
14	ベニバナトキワマンサク	5,026	0	0	0	0	0	0
15	コニファー類	4,825	4,105	0	0	0	0	720
16	ヒイラギナンテン	4,689	42	1,432	0	0	30	2,492
17	バラ	4,053	0	0	0	3,693	360	0
18	ヒイラギ	3,205	0	0	0	0	2,610	355
19	ピラカンサ	2,382	0	0	0	0	566	0
20	ユキヤナギ	2,346	707	0	530	380	0	0
	その他の種類	31種 9,979本	4種 1,198本	2種 123本	3種 1,341本	4種 1,045本	3種 527本	2種 729本
	計	51種 389,545本	15種 36,832本	10種 13,546本	11種 25,370本	13種 25,179本	18種 44,313本	15種 42,111本

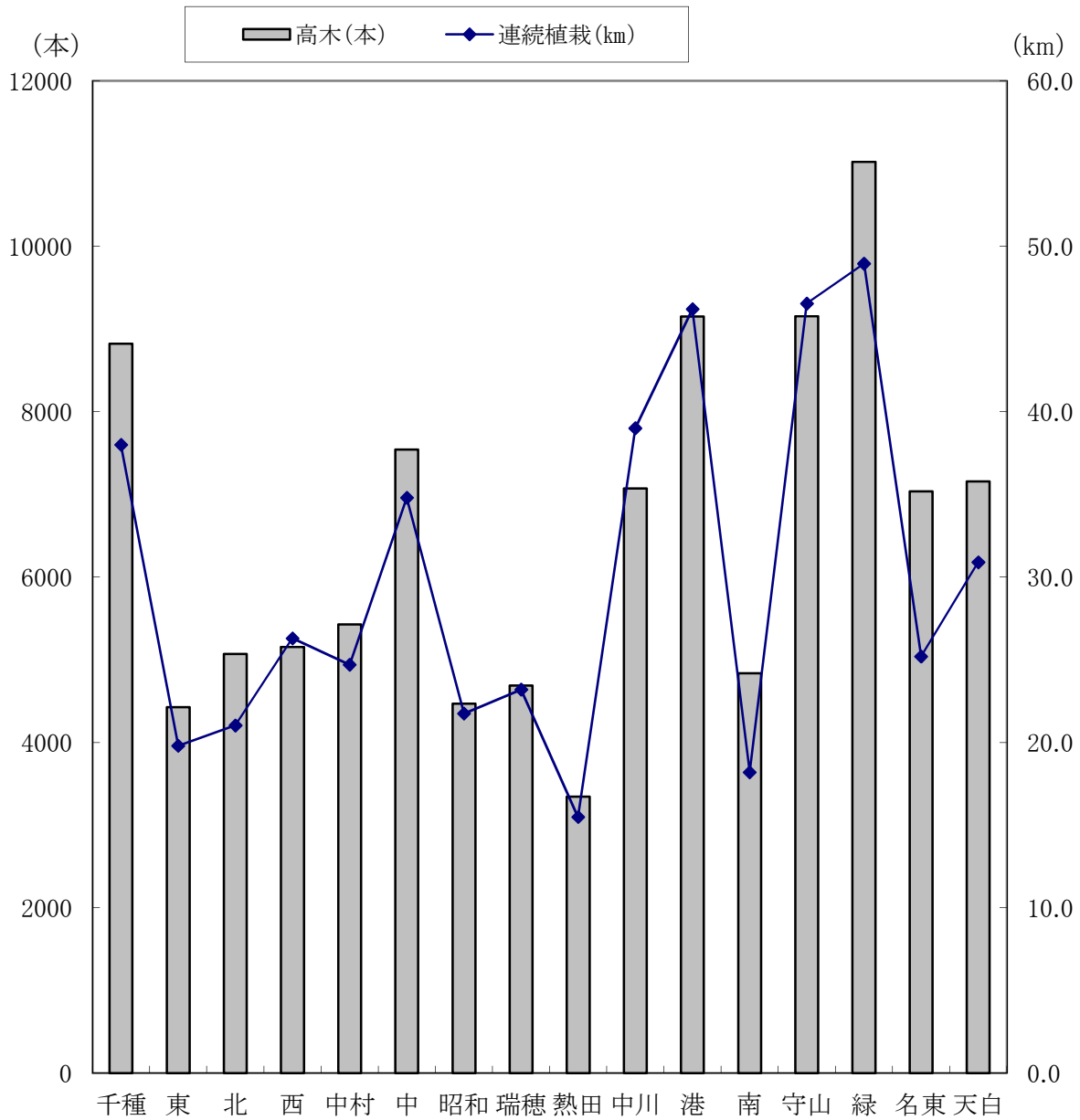
刈り込んだカイツカイブキに芝生、フェンスというパターンから、生垣や低木、地被植物を組合わせた変化に富んだ植栽が増えてきています。

平成25年4月1日現在

昭和	瑞穂	熱田	中川	港	南	守山	緑	名東	天白
4,812	1,155	5,514	969	11,203	13,093	3,442	842	421	2,099
6,024	3,509	3,660	5,766	5,691	3,078	1,998	1,220	2,500	162
2,625	0	774	11,446	8,802	5,060	1,003	0	3,685	2,526
0	0	0	4,114	6,149	691	1,657	0	802	2,263
2,720	2,206	402	7,057	2,145	4,487	1,324	1,199	316	1,505
12	246	336	1,231	2,126	1,722	456	258	666	282
0	0	0	0	0	0	8,964	0	624	0
1,974	0	144	0	399	0	0	0	0	0
476	0	0	733	0	0	0	0	0	7,792
1,736	0	0	1,290	2,361	0	412	0	1,125	0
0	0	0	0	0	0	0	0	160	0
0	0	0	0	0	0	977	0	0	0
0	0	0	0	56	0	0	0	0	0
5,026	0	0	0	0	0	0	0	0	0
0	0	0	0	0	0	0	0	0	0
668	0	0	0	0	0	0	0	25	0
0	0	0	0	0	0	0	0	0	0
0	0	0	0	0	240	0	0	0	0
0	0	0	140	0	0	0	0	0	1,676
0	0	0	0	57	0	0	0	672	0
1種 346本	3種 285本	2種 1,140本	4種 1,116本	5種 583本	0種 0本	0種 0本	1種 97本	13種 638本	3種 811本
11種 26,419本	7種 7,401本	8種 11,970本	13種 33,862本	15種 39,572本	7種 28,371本	9種 20,233本	5種 3,616本	24種 11,634本	11種 19,116本

中央分離帯の幅員が2.5m以上あるところでは、高木も植栽しており、目に映る緑のボリューム・アップに大きく寄与しています。

●行政区別街路樹量(名古屋市管理分)



平成25年4月1日現在

区	千種	東	北	西	中村	中	昭和	瑞穂	熱田	中川	港	南	守山	緑	名東	天白
高木(本)	8,821	4,427	5,069	5,155	5,426	7,542	4,468	4,689	3,344	7,072	9,152	4,837	9,153	11,021	7,035	7,158
連続植栽(km)	38.0	19.8	21.0	26.3	24.7	34.8	21.7	23.2	15.5	39.0	46.2	18.2	46.5	49.0	25.2	30.9

●地被植栽

地面を低く覆う地被植物は、樹木を植えられない小さな空間の緑化や、見通しを妨げないすっきりした緑化に活躍しています。

また、花の美しい種類も多く、街角に季節感と彩りをそえています。

＜よく植えられている地被植物＞

種 類	植栽面積(㎡)
ヤブラン・フィリヤブラン	約26,030
ヒペリカム類	約20,860
ヘデラ類	約15,110
ササ類	約9,850
アベリア類	約9,750

＜花の美しい地被植物＞

種 類	植栽面積(㎡)
シバザクラ	約3,270
マツバギク	約3,250
タマスダレ・ゼフィランサス	約2,010
バーベナ	約1,680
ヒペリカム類	約20,860

緑地維持課

●特色ある並木道

街路樹ではあまり見られない珍しい樹種や形状の樹木を植えて、地域や道路景観に特色を持たせるものです。

平成25年4月1日現在

区別	場 所	名 称	延長(m)	整備年度	備 考
東・中	葵町線	デイゴの道	2,000	H3	アメリカデイゴ
西	東志賀町線	香りの道	1,020	H2	芳香樹木
港	梅の木線	ヤンの道	2,590	S61～63	ワシントンヤン
合計	3路線		5,610		

緑地維持課

●添景施設

・シンボルツリー

大きな交差点に花のきれいな樹種や、形の美しい樹種を植えて、まちかどのシンボルとして交差点を特色づけるものです。

平成25年4月1日現在

区別	場 所	樹 種	設置年度	備 考
千種	谷口交差点	メタセコイア	S62	
	今池交差点	ヤマモモ	S63	
	中道交差点	ハナミズキ(2本)	H7	
東	赤萩交差点	ケヤキ	S63	
	新出来町交差点	ハクモクレン(2本)	H3・21	
北	城北橋交差点	アメリカフウ(2本)	S63	
	城見通二丁目交差点	ハナミズキ	H5	
中村	柳橋交差点	ハナノキ(2本)	S62	
	名駅南三丁目交差点	クスノキ、クロガネモチ	S62	
	水主町交差点	シラカシ(3本)	S62	H18樹木変更
	笹島交差点	アメリカフウ(3本)	S63	
	中央郵便局交差点	コブシ	S63	
	太閤通一丁目交差点	アメリカフウ	S63	
	泥江町交差点	シダレザクラ	S63	
	太閤通三丁目交差点	アメリカフウ	H2	
中	広小路久屋東交差点	ハナノキ、エゴノキ	—	
	広小路久屋西交差点	ハナノキ、コブシ	—	
	広小路葵交差点	シダレザクラ	—	
	栄交差点	クロガネモチ(4本)	—	
	東新町交差点	ホルトノキ(4本)	—	
	金山橋交差点	イチヨウ	S62	
	東別院交差点	モッコク	S62	
	矢場町交差点	ケヤキ(2本)、ヒツパタゴ(2本)	S62	
	千早交差点	サルスベリ、クロガネモチ	S63	
	若宮大通久屋交差点	ハナノキ(2本)	S63	
昭和	御器所交差点	ハナミズキ(2本)	H7	
	桜山交差点	ヤマザクラ(2本)	H7	
瑞穂	瑞穂運動場西交差点	サトザクラ	H7	H20樹木変更
	新瑞橋交差点	ヒガンザクラ(2本)	H7	
熱田	沢上交差点	クロガネモチ、サルスベリ	S61・H3	
	一番2丁目交差点	クロガネモチ(2本)	S63	
	内田橋街園	シダレザクラ	H6	
港	当知三丁目交差点	コブシ、ユリノキ	H3	
南	桜本町一丁目交差点	ヤマザクラ、ソメイヨシノ	H1・7	
守山	幸心河原街園	サルスベリ	H3	
名東	小池町東名高速脇	タイサンボク	H4	
合計	36か所	65本		

緑地維持課

・水景施設

街かどの噴水は私たちにすがすがしい気分を与えてくれます。水の施設は、街かどのオアシスです。

平成25年4月1日現在

区別	施設か所	種類	設置年月	備考
千 種	天満緑道	流れ	S59.10	都市公園
	今池交差点	〃	H1.7	
	千種台緑の散策路	〃	H9.3	
東	西裏街園	噴水	S62.3	
	杉ノ町コミュニティ道路	〃	S63.3	2か所地元管理
	明和高校前街園	〃	H2.3	
	駿河町街園	〃	H7.3	
北	御用水跡街園	〃	S60.3	
	清水駅東街園	流れ	H10.3	
	清水駅西街園	壁泉	H10.3	
	オズモール	流れ	H1.10	
西	那古野街園	噴水	S61.3	
	牛島北街園	〃	H6.3	
中村	名古屋駅前桜通口	〃	H1.7	
	納屋橋街園	〃	H1.7	
	太閤通口広場	〃	H1.7	
	中井筋緑道	噴水・流れ	H3～H6	3か所
	中村公園街園	流れ	H5.8	
	岩塚街園	噴水	H8.3	
中	鶴舞街園(北)	〃	S55.3	
	鶴舞街園(南)	流れ	S63.3	
	宮前街園	噴水	H1.3	
瑞 穂	堀田コミュニティ道路	〃	S58.10	地元管理
	新瑞橋交差点	〃	H6.10	
	田辺北街園	〃	H17.1	
熱 田	熱田街園	流れ	S60.3	
	大瀬子街園	〃	H2.5	
中 川	高畑交差点	〃	H5.3	
港	築地口街園	噴水	S61.3	
南	笠寺西門	〃	H4.3	
守 山	小幡ヶ原街園	壁泉・流れ	H8.3	
緑	大高駅前街園	噴水	S61.3	
	宿地街園	〃	H3.3	
名 東	藤が丘街園	〃	S60.6	

緑地維持課

平成25年4月1日現在

熱田	面積 (㎡)	中川	面積 (㎡)	港	面積 (㎡)	南	面積 (㎡)	守山	面積 (㎡)	緑	面積 (㎡)	名東	面積 (㎡)	天白	面積 (㎡)
熱田	733	中島新橋	236	築地口北	151	豊門	8	第一幸心	100	戸笠	121	虹ヶ丘	100	道明	700
大瀬子	150	黄金	542	築地口南	150	江戸	50	新守山駅前	145	作の山	121	西山本通	290	平針西口	77
内田橋	933	細米	67	港陽	89	氷室	165	守牧	251	薬師山	177	高針	147	菅田	188
高蔵	8	柳川	150	港楽	106	北大江	144	山屋敷	111	宿地	134	藤が丘駅前	195	表山	94
伝馬	78	打出	323	稲永	573	豊田本町駅前	474	町北	15	太鼓田	110	神里	380	表山南	384
伝馬南	28	八田	590	西稲永	82	豊生橋	1,557	元杵	456	砦前	180	藤が丘	279	一つ山	40
幡野	78	百船	430	稲永新田	305	一里塚	302	松坂(西)	162	扇川第一	54	上社駅南	14	荒池	152
幡野東	66	松蔭	16	日光川	1,654	豊田	27	松坂(東)	18	扇川第二	165	梅森坂西	365		
目比野	36	八熊	132	千鳥	108	三条	45	吉長	63	扇川第三	53	虹ヶ丘西	33		
船方	240	佐屋路	18	品川	35	東又兵衛	429	長廻間東	104	扇川第四	108	石が根	155		
秋葉	74	法華西	68	藤前北	282	新瑞小橋	14	川村	131	大高駅前	188	高柳	175		
金山	62	八幡	77	藤前	2,420	新瑞橋南	100	村東	77	桃山	161	上社JCT	1,822		
波寄	47	長須賀橋	55	汐止	1,379	松風	39	中央線沿	110	神明	100	引山	1,222		
南郊	380	西中島	740	土古	2,599			森孝台	54	菊井橋東	12	藤森西町	180		
神宮東(北)	222	中野橋	34	東築地	601			北山	127	菊井橋西	10	高針原西	797		
神宮東(南)	89	中須	27	大手	741			童泉寺	90	森の里	84	高針原	54		
大瀬子第2	24	春田駅前	4,200	宝神	24			大門	10	三丁山	18				
船倉	62	荒子駅前	2,550	土古北	55			幸心河原	55	愛宕西	87				
波寄南	98	中島駅前	1,500	当知	74			小幡ヶ原	2,060	要池	560				
新内田橋	344	野田	60	正保	50			太鼓ヶ根	110	蝮池	600				
新堀川沿	1,676	八田駅前南広橋	5,250	西福田	47			長廻間	45	武路	64				
堀川沿	6,076	柳森	147	正徳	30			長廻間南	218	汐田橋	153				
		柳森西	348	いろは橋	257			小幡中	50	上瀬木	62				
		榎光橋西	29	石橋	71			菱池	20	下瀬木	59				
		山塩	100	港北架道橋	80			宮前橋北	235	鳴子池	94				
		長良橋	240	多加良浦1	117			小幡駅前	1,627	大池	580				
				多加良浦2	159			松洞	33	篠の風	22				
				野跡	4,485			四軒家	15	神沢池	333				
				稲永東	100			百合が丘	874	赤塚	90				
				浜二丁目	70					鹿山	63				
										漆山	78				
										上汐田一	28				
										上汐田二	16				
										上汐田三	157				
										石掘山	254				
										鳴丘	99				
										平地	96				
										桶狭間	23				
										平野池	714				
										又八山	13				
										二ツ池	231				
										林下	607				
										太鼓田東	70				
										鳴海橋	58				
										奥中道	280				
										鳴丘南	31				
										旧東海道平部	19				
										旧東海道下中	29				
										旧東海道神明	9				
										ほら貝	35				
										四郎曾池	7				
										有松駅北	316				
										太子	180				
										手越川	170				
										有松裏	74				
22	11,504	26	17,929	30	16,894	13	3,354	29	7,366	55	8,157	16	6,208	7	1,635

緑地維持課

5 緑道

緑道とは、市街地に「みどり」を創造するとともに、人間性を重視した「本来のみち」の復元をめざすもので、従来の道路緑化を質的に向上させ、歩行者等に安全で快適な空間を提供する道です。昭和56年9月に公表された「名古屋市緑道整備基本計画」では、名古屋の街に緑のネットワークをつくるため36路線、169kmが整備路線として指定され、順次整備が進められています。また、36路線以外にも随時緑道が整備されています。

●緑道整備状況一覧表（指定外路線）

平成25年4月1日現在

指定外路線名	起点～終点	計画延長 (km)	23年度 整備済 (km)	管理別延長		
				道路 (km)	公園 (km)	河川 (km)
山塩緑道	中川区若山町～大塩町	0.70	0.68		0.68	
小碓緑道	中川区明德町	0.40	0.42		0.42	
山手緑道	昭和区山手通～八事本町	0.10	0.10		0.10	
中之島川緑地	港区大手町6丁目	0.64	0.64		0.64	
半ノ木緑道	緑区有松町桶狭間半ノ木	-	0.12		0.12	
野末緑道	緑区有松町桶狭間野末	-	0.10		0.10	
合 計			2.06		2.06	

行政区別延長		緑道タイプ別分類				都市公園としての 緑道面積 (ha)
		専用型	部分専用 型	歩車共存 (I型)	歩車共存 (II型)	
山塩緑道	中川 0.68	●				0.87
小碓緑道	中川区 0.42	●				0.18
山手緑道	昭和 0.10	●				0.05
中之島川緑地	港 0.64	●				2.20
半ノ木緑道	緑 0.12	●				0.12
野末緑道	緑 0.10	●				0.05
合 計						3.47

●緑道整備状況（都市公園としての緑道）

12か所 19.42ha (指定外路線6か所、指定路線6か所)

緑地計画課

●緑道整備状況一覧表（指定路線）

指定路線名	起点～終点	計画延長 (km)	23年度 整備済 (km)	管理別延長		
				道路 (km)	公園 (km)	河川 (km)
小幡・東谷山緑道	小幡ヶ原交差点～東谷山	8.2	2.81	2.81		
雨池緑道	小幡緑地～名鉄大森・金城学院前駅	2.1	0.49	0.19	0.30	
香流川緑道	左岸 長久手町境～矢田川合流点	4.3	4.10	4.10		
		4.4	4.11	4.11		
名東中央緑道	東山公園～名古屋インターチェンジ	5.3	4.89	4.89		
明德・牧野緑道	明德公園～牧野ヶ池緑地	4.3	4.30	4.30		
天白川緑道	左岸 大藪～南天白中	4.6	4.60	3.4※	3.25※	
		2.9	2.90		2.90	
相生・荒池緑道	相生山緑地～荒池緑地	4.6	2.12	2.12		
扇川緑道	左岸 中島橋～大池下	6.0	5.90		5.90	
		6.7	6.79		6.79	
旧東海道緑道	国道1号線交差点～呼続公園	7.0	2.01	2.01		
中江用水緑道	中根公園～大江川緑地	7.4	7.40		1.80	5.60
神宮外苑・本山緑道	本山～名鉄神宮前駅	13.5	11.39	11.39		
山手植田緑道	八事日赤病院～名古屋環状2号線	3.2	2.17	2.17		
山崎川緑道	左岸 石川橋～落合橋	2.6	2.60	2.60		
		2.6	2.60	2.60		
鶴舞・八事緑道	八事交差点～鶴舞公園	5.3	4.49	4.49		
自由ヶ丘緑道	光ヶ丘～覚王山	3.2	3.19	3.19		
すいどうみち緑道	今池～庄内川	6.9	5.22	1.30	3.92	
中央線緑道	新千種橋～大曾根駅	2.1	1.30	1.30		
布池緑道	久屋大通公園～千種駅	2.0	0.90	0.90		
南大津緑道	錦通～矢場町線	0.7	0.66	0.66		
広小路緑道	笹島交差点～千種橋	4.2	4.20	4.20		
葵緑道	市政資料館前～豊年橋	3.5	3.38	3.38		
瀬戸線緑道	市政資料館前～大曾根駅	3.1	3.02	3.02		
堀川緑道	左岸 矢田川～伏見町線	2.3	1.70	1.70		
		3.0	2.25	2.25		
城北緑道	児玉橋～弁天通一丁目	1.9	1.87	1.87		
庄内用水緑道	三階橋～児玉橋	5.8	4.91			4.91
新地蔵川緑道	左岸 立会橋～伊勢山橋	2.5	2.27	2.27		
		2.5	2.26	2.26		
庄内緑道	新平田橋～庄内緑地	1.5	0.37	0.37		
中村参道緑道	中村公園～中村公園駅	0.5	0.50	0.50		
中井筋緑道	豊公橋～昭和橋通	7.8	6.15	0.79		5.36
高畑緑道	松葉公園～荒子四丁目	2.1	2.00	2.00		
万場・下之一色緑道	下之一色下水処理場～万場大橋線	3.8	3.42	3.42		
ガーデンふ頭緑道	ガーデンふ頭～港北緑地	1.7	1.68	1.68		
荒子川緑道	荒子川公園～十一屋川緑地	2.4	2.40		2.40	
金城ふ頭緑道	金上ふ頭～梅ノ木公園	4.9	2.13	0.53	1.60	
合計	未着手路線（2路線5.6km）を含め	169.0	131.45	88.77 (2.05)	28.86 (2.05)	15.87

※天白川緑道：道路と公園の兼用区域延長各2.05kmを含む。（ ）は兼用区域延長で内数

※中江用水緑道：中江用水緑道は計画名称で、施設名称は中井用水緑道。

平成25年4月1日現在

行政区別延長	緑道タイプ別分類				都市公園としての緑道面積 (ha)
	専用型	部分専用型	歩車共存 (I)	歩車共存 (II)	
守山 2.74	●	●			
守山 0.49	●	●			*
千種 1.32、名東 2.78	●			●	
千種 0.71、名東 1.94、守山 1.46	●			●	
千種 1.76、名東 3.13		●			
名東 4.30		●			
天白 4.60	●			●	4.05
天白 2.90	●			●	
天白 2.12		●	●	●	
緑 5.99				●	6.02
緑 6.70	●			●	
南 0.21、緑 1.80			●		
南 6.00、瑞穂 1.40	●			●	*
千種 1.20、昭和 2.58、瑞穂4.63、熱田 2.98	●	●		●	
天白 2.17		●			
瑞穂 2.60				●	
瑞穂 2.60				●	
昭和 4.49		●			
千種 3.19		●			
千種 2.51、東 0.45、守山 2.26	●	●		●	4.04★
東 1.30			●	●	
東 0.90				●	
中 0.66		●			
中村 0.60、中 3.60		●			
東 3.38		●	●	●	
東 1.50、北 1.52		●			
北 1.70	●				
北 1.10、西 1.15		●			
西 1.87		●			
北 2.86、西 2.05				●	
北 2.27	●				
北 2.26	●				
西 0.37		●		●	
中村 0.50		●			
中村 2.98、中川 3.17			●		
中川 2.00		●			
中川 3.42		●			
港 1.68		●			
港 2.40	●				1.84*
港 2.13	●	●			*
合 計					15.95

★都市公園としての天満緑道 (0.89ha)、大幸緑道 (0.72ha)、すいどうみち緑道 (2.43ha) の合

*都市公園を經由する緑道

6 緑化の推進

●緑地協定

平成25年4月1日現在

名 称	面 積 (㎡)
エクセラージュ八事富士見緑地協定	2,766
イトーピア山手緑地協定	3,091
グローブガーデン野並南地区緑地協定	18,568
3 地 区 合 計	24,425

●緑と花の協定

平成25年4月1日現在

名 称	面 積 (㎡)
西一社第二団地緑と花の協定	20,502
天白第三住宅緑と花の協定	13,070
コープ野村上飯田緑と花の協定	6,300
志段味住宅緑と花の協定	9,652
四軒家住宅緑と花の協定	6,135
弁天東町内会緑と花の協定	56,817
サンヴィラ野並緑と花の協定	21,529
西城住宅緑と花の協定	19,500
コープビレッジ篠の風緑と花の協定	10,400
アーバニア志賀公園緑と花の協定	11,900
八事ガーデン緑と花の協定	35,717
サザンヒル八事緑と花の協定	9,247
クープレット八事緑と花の協定	3,897
御前場荘緑と花の協定	23,740
14 地 区 合 計	248,406

緑地維持課

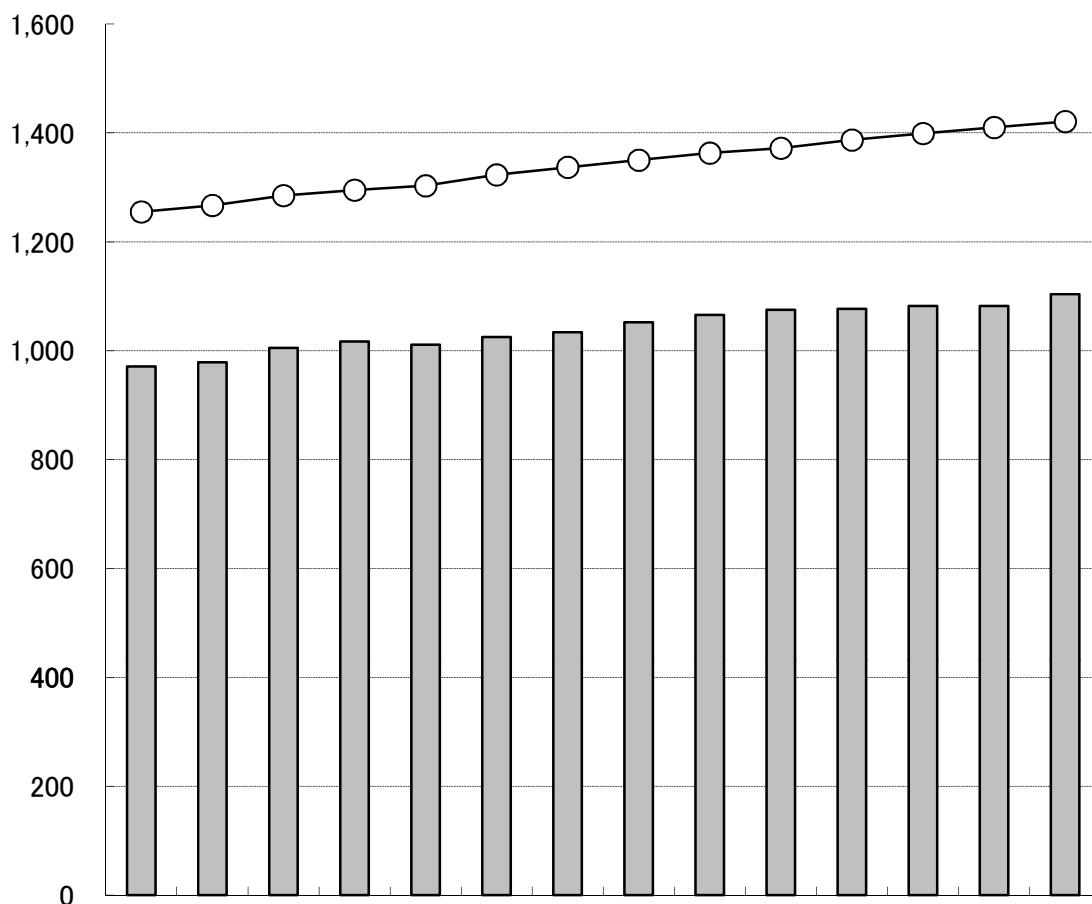
7 市民等との協働

●公園愛護会

公園がいつもきれいで、安全かつ楽しく利用できるように、公園周辺の人々に協力してもらい愛護会がつくられています。会は市と協力して除草、清掃、施設の点検連絡などの活動をしています。

・公園愛護会の推移

(各年年度末)



年度	10	11	12	13	14	15	16	17	18	19	20	21	22	23	24
■ 公園愛護会数	971	979	1,005	1,017	1,011	1,025	1,034	1,052	1,066	1,075	1,077	1,082	1,082	1,104	1,112
○ 市営都市公園数	1,255	1,267	1,285	1,295	1,303	1,323	1,337	1,350	1,363	1,372	1,387	1,399	1,410	1,421	1,428

・行政区別公園愛護会数

平成25年3月31日現在

千種	東	北	西	中村	中	昭和	瑞穂	熱田	中川	港	南	守山	緑	名東	天白	東山	計
56	50	63	89	52	24	27	21	36	139	74	65	78	151	70	110	7	1,112
(1)	(5)	(5)	(16)	(4)	(4)	(5)	(1)	(4)	(14)	(9)	(7)	(9)	(6)	(8)	(1)	(-)	(99)

()は特定愛護会で、内数。

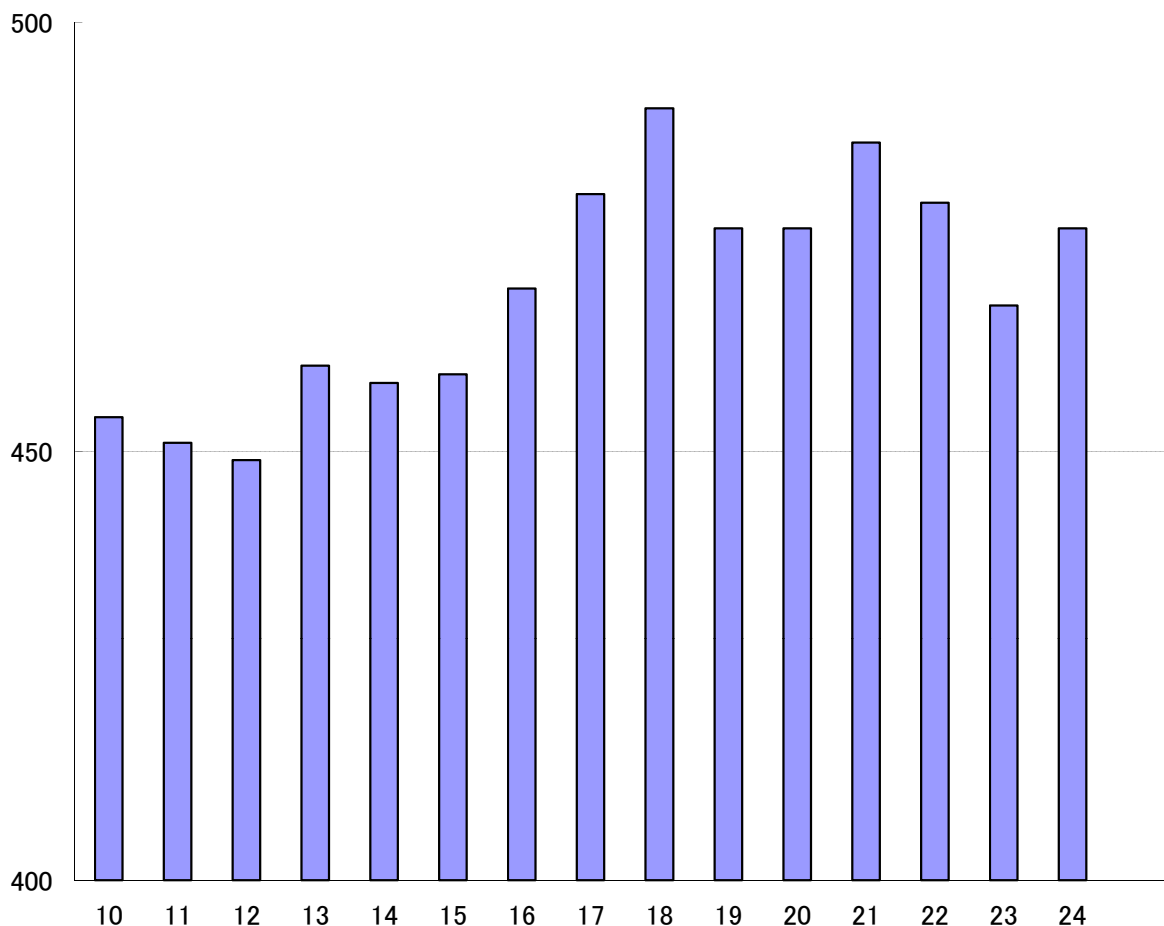
緑地維持課

●街路樹愛護会

私たちの身近な緑である街路樹を育て、守るため、地元の人を中心に街路樹愛護会がつくられています。会は市と協力して、樹木の愛護と街の美化のため、根元の除草、落ち葉の清掃、夏のかん水などの活動をしています。

・街路樹愛護会の推移

(各年年度末)



年 度	10	11	12	13	14	15	16	17	18	19	20	21	22	23	24
街路樹愛護会数	454	451	449	460	458	459	469	480	490	476	476	486	479	467	476

・行政区別街路樹愛護会数

平成25年3月31日現在

千種	東	北	西	中村	中	昭和	瑞穂	熱田	中川	港	南	守山	緑	名東	天白	計
26 (8)	16 (1)	12 (5)	51 (1)	41 (0)	32 (0)	30 (3)	45 (5)	5 (0)	12 (0)	40 (0)	27 (3)	14 (1)	41 (1)	42 (4)	42 (4)	476 (36)

()は特定愛護会で、内数。

緑地維持課

●活動承認団体・緑のパートナー

【活動承認団体】公園、街路樹、市民緑地等において自主的な企画立案により、主に掃除や除草以外の緑地保全、緑化活動を限定的に行います。

【緑のパートナー】公園、街路樹等において自主的な企画立案と一定の責任分担により、総合的な管理運営を行います。これまでの活動内容や経験等を踏まえ、愛護会や活動承認団体のうちから厳選して認定された団体が、市と活動に関する協定を締結しパートナーとなります。

・活動承認団体承認数

平成25年4月1日現在

	団体数	団体名
北	1	名古屋城外堀ヒメボタルを受け継ぐ者たち
中	5	花咲く12番ホールの会、名古屋芸術の杜をみんなでつくる会、久屋大通公園をよりよくなる会、蝶の飛ぶ商店街サポーターズ、NPO法人久屋エコまちネット
昭和	1	檀溪アイリス管理組合環境愛護会
中川 ^地	1	高年大学園芸緑友会
南	1	桜学区・春日野学区 緑のまちづくり活動団体
天白	3	平針南グリーンクラブ、MMFMI・緑と花クラブ、相生山緑地の会
計	12	

緑地維持課

・緑のパートナー認定数

平成25年4月1日現在

	団体数	団体名
昭和	2	八事里山づくりの会、ゆめ緑道ごきそ
港	1	戸田川みどりの夢くらぶ
守山	2	水源の森と八竜湿地を守る会、雨池ホタルの会
緑	3	大将ヶ根ざわざわ森クラブ、花水緑の会、滝ノ水緑地の里山と湿地を育てる会
名東	1	名東自然倶楽部
天白	5	荒池ふるさとクラブ、相生山緑地オアシスの森くらぶ、てんぱくプレーパークの会、白玉星草と八丁トンボを守る島田湿地の会、天白公園整備クラブ
東山	1	なごや東山の森づくりの会
計	15	

緑地維持課

●ふれあい“ます”花壇

平成25年4月1日現在

路線名	延長	花壇数	花壇面積	管理団体
千種区 弦月若水線	220m	8個	14㎡	大和学区第7地区自治会
天白区 一つ山鳴海線	740m	98個	43.5㎡	境根町内会 相生山自治会 相生山老人会 相生寿会老人会
港区 惟信東西第一号線	200m	12個	16.78㎡	弁天東部町内会
緑区 市道平手南部第47号線	260m	31個	36.52㎡	大清水町内会
中村区 中村参道緑道	500m	85個	127.3㎡	四季の会
千種区 萱場仲田本通線	916m	76個	53㎡	仲田本通第1～7街路樹愛護会
西区 東志賀町線	500m	8個	20㎡	浄心のみどりを育てる会
千種区 錦通(仲田二丁目)	270m	9個	14㎡	錦通街路樹愛護会
東区 杉村老松町線第1号	200m	13個	12㎡	長久寺町自治会

8 その他

●緊急一時宿泊施設等

バブル崩壊後の厳しい経済情勢の下、雇用情勢の悪化や失業の増加等により働く場所と住む家を失い、都市公園、河川、道路等を起居の場所とし日常生活を営むことを余儀なくされている人たちが急増し、公園等の適正な利用が妨げられるなど深刻な問題となった。

このような社会情勢のなか、市を挙げてホームレス問題に取り組み始め、緊急一時宿泊施設（シェルター）を若宮大通高架下に開設し、市内中心部の白川公園、若宮大通公園に起居するホームレスの人たちを対象にシェルターへの入所案内を実施した。さらに、名城公園内に2つ目のシェルターを開設し、対象を久屋大通公園、名城公園はじめ、本市が管理するすべての都市公園等に起居するホームレスの人たちに拡大した。

若宮大通高架下のシェルターは閉所したが、シェルターへの入所案内を柱とした適正指導の結果、公園の機能回復の効果が上がっている。

●目的

「公園の機能回復」と「ホームレスの心身の回復と自立への動機付け」を行うこと

●経緯

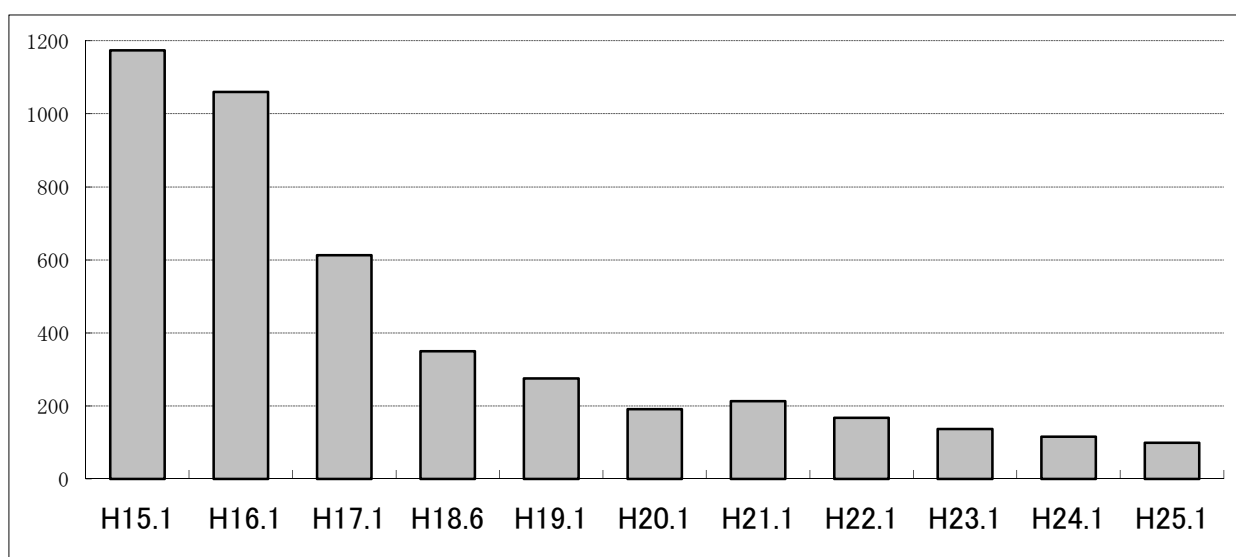
平成13年8月 名古屋市ホームレス援護施策推進本部設置
 平成14年10月 白川公園前宿泊所開設
 平成16年5月 名城公園宿泊所開設
 平成19年3月 白川公園前宿泊所閉所

●施設概要

名城公園宿泊所（名城公園（名古屋城南側））
 入所定員 200人
 主な施設 宿泊棟11棟
 累計入所者数（H25.3末） 4,716人

（参考）白川公園前宿泊所（若宮大通高架下（白川公園南側））
 入所定員 150人
 主な施設 宿泊棟9棟
 累計入所者数（H19.3末;平成19年3月閉所） 667人

●公園内ホームレス数の推移



(単位：人)

H15.1	H16.1	H17.1	H18.6	H19.1	H20.1	H21.1	H22.1	H23.1	H24.1	H25.1
1,174	1,060	613	350	275	191	213	168	137	116	99

●市の木・市の花、区の木・区の花

・市の木「クスノキ」

市の木「クスノキ」は、昭和47年8月、名古屋の歴史、風土にゆかりがあり、土質に合い、都市景観にふさわしく緑化推進に役立つ7種の候補木の中から、市民の人気投票により選ばれました。

・市の花「ユリ」

市の花「ユリ」は、昭和25年4月、一般公募のうえ、名古屋市を代表する花として最もふさわしく、親しみやすいものとして選定されました。

・区の木・区の花

区	区の木 (制定年月日)	区の花 (制定年月日)	区	区の木 (制定年月日)	区の花 (制定年月日)
千種区	ハナミズキ (H2. 1. 22)	アジサイ (H2. 1. 22)	熱田区	クロガネモチ (H元. 10)	ハナショウブ (H元. 10)
東区	モクレン (S63. 4)	ボタン (S63. 4)	中川区	クロマツ (S62. 5)	ハボタン (S62. 5)
北区	さくら (S63. 6)	コスモス (S63. 6)	港区	クスノキ、サザンカ (S62. 4. 14)	ハイビスカス (H2. 10)
西区	やなぎ (S47. 9)	さくらそう (S63. 1)	南区	クスノキ (S63. 1. 12)	ひまわり (S63. 1. 12)
中村区	サツキ (S62. 4. 27)	スイセン (H2. 3. 1)	守山区	どんぐり (S63. 2. 17)	桔梗 (S63. 2. 17)
中区	いちょう (S62. 11)	パンジー (S62. 11)	緑区	カエデ (H元. 12)	ミヤコワスレ (H元. 12)
昭和区	ハナミズキ (H元. 11. 29)	ハナショウブ (H元. 11. 29)	名東区	ケヤキ (H2. 3. 1)	ナデシコ (H2. 3. 1)
瑞穂区	サクラ (S62. 10. 1)	サクラ (H元. 12. 12)	天白区	キンモクセイ (H元. 6. 1)	マーガレット (H元. 6. 1)

第8 名古屋市の公園緑地行政のあゆみ

- 明治 6. 1. 15 太政官布達第 16 号
(1873) ≪公園地選定に関する手続を府県へ命じた≫
12. 3 門前町（現在中区）に浪越公園（600 余坪）設置（愛知県管理）
22. 10. 1 名古屋区に市制施行（面積 13. 34 k m²・人口 157, 496 人）
34. 1. 21 中村公園敷地 中村旧跡保存会より愛知県へ寄附
11. 22 中村公園設置（愛知県管理）
40. 1. 26 愛知県に鶴舞公園設置の件を申請
8. 21 鶴舞公園設置の件許可（98, 624 坪）
10. 30 名古屋市のき章を㊦とさだめる
42. 11. 19 公園名を「鶴舞公園」と告示（名古屋市設置 1 番目の公園）
43. 3. 16 第 10 回関西府県連合共進会を鶴舞公園において開幕（噴水塔、奏楽堂建設）
12. 26 旧浪越公園の一部 愛知県より無償譲渡
- 大正 3. 2. 14 旧浪越公園の全部を愛知県より移管 那古野公園と改称
(1914)
4. 2. 27 市議会において、「動物園設置に関する市長あての意見書」可決
7. 4. 20 市立鶴舞公園附属動物園開園
9. 1. 1 都市計画法施行（公園は都市施設として位置付け）
12. 4. 1 中村公園 愛知県より移管
9. 28 市立名古屋図書館 鶴舞公園に開館
15. 1. 28 鶴舞・中村公園を始め、市の内外にわたり 24 ヶ所の公園を都市計画決定
1, 675, 100 坪（約 554ha）
- 昭和 3. 9. 15 御大典奉祝名古屋博覧会開催（鶴舞公園附属動物園は会場の一部となる。11. 30 まで）
(1928)
4. 4. 1 市立鶴舞公園附属動物園を市立名古屋動物園と改称
5. 12. 11 元名古屋離宮（名古屋城）宮内省から本市に下賜
6. 2. 11 名古屋城一般公開
3. 25 徳川園 尾張徳川家より寄贈（第 2 回目 6. 27）
7. 4. 29 鶴舞公園運動場竣工
11. 3 徳川園を有料で一般公開
8. 4. 26 鶴舞公園テニスコート開設
9. 21 機構改革により土木部に公園課が新設
10. 2. 1 志賀公園開園
4. 3 東山公園開園（80. 8ha）
12. 3. 3 東山植物園を開園
3. 15 名古屋汎太平洋平和博覧会開幕（現港北公園他にて 5. 31 まで）
3. 24 市立名古屋動物園を東山公園に移転、東山動物園と改称し開園

- 15. 9. 28 皇太子殿下御降誕記念事業として 10 公園の建設について議決
(上名古屋、港北、児玉、小碓、大幸、道徳、白水、松葉、八熊、県庁舎跡公園)
- 12. 7 都市計画緑地計画決定
- 16. 12. 8 太平洋戦争始まる
- 12. 15 瑞穂公園開園
- 19. 10. 12 東山動物園の猛獣処理始まる
- 10. 31 東山植物園の一般観覧停止
- 20. 1. 3 鶴舞公園内猿面茶席など空襲により焼失
- 1. 13 東山動物園の一般観覧停止
- 3. 2 土木局を施設局に改め、4 課に縮小 (公園課を緑地課に改める)
- 5. 14 アメリカ軍 B29 440 機来襲 名古屋城の天守閣、徳川園など焼失
- 7. 25 施設局緑地課を廃止
- 8. 15 終戦
- 10. 2 興農作業部に公園課を復活
- 21. 3. 17 東山動・植物園一般観覧再開
- 4. 1 徳川園を葵公園と改称
- 4. 1 機構改革により施設局を復興局とし、整地部、土木部、建築部を置く (同時に興農作業部公園課を土木部緑地課に組織換え)
- 22. 5. 6 既定の都市計画公園を全て廃止し、新たに 31 公園 880. 65ha の都市計画公園を決定
- 25. 4 市の花「ユリ」に決まる
- 10. 28 第 5 回国民体育大会開催 (瑞穂、鶴舞、押切など。11. 1 まで)
- 26. 4. 1 緑の一週間始まる。
- 27. 4. 1 米軍に接收されていた鶴舞公園と児玉プール返還
- 29. 6. 19 名古屋テレビ塔完成
- 11. 18 98 ヶ所の児童公園が都市計画決定 (戦災復興関連)
- 31. 7. 29 東山植物園に飛騨白川の合掌造り移築
- 10. 15 都市公園法施行
- 32. 3. 15 東山動・植物園開園 20 周年記念「子供の楽園世界探検博」開催 (5. 31 まで)
- 4. 30 久屋大通のテレビ塔南を市民憩いの場として開放
- 33. 6. 1 機構改革により建設局が計画局と土木局に分離
- 6. 15 占領軍に接收されていたアメリカ村を白川公園とすることに愛知県都市計画地方審議会で決定
- 12. 2 白川公園設計の懸賞募集審査の入選作品発表
- 34. 4. 1 名古屋市都市公園条例施行
- 9. 8 東山動物園にゴリラ 3 頭来園
- 9. 26 伊勢湾台風上陸 公園緑地も甚大な被害を受ける
- 10. 1 名古屋城天守閣 再建竣工
- 10. 3 名古屋城一般公開
- 37. 5. 18 都市の美観風致を維持するための樹木保存に関する法律施行
- 38. 9. 9 東山動物園の象マカニーが死亡 (昭和 12 年に入園)

- 39. 11. 1 白川公園に名古屋科学館が全館竣工し開館
- 40. 4 花いっぱい運動始まる
フラワー・ブラボー・コンクール 名古屋市参加始まる
- 4. 1 名古屋市農業センター開所
- 42. 3. 15 東山動・植物園開園 30 周年記念「キンダーフェア」開催 (5. 31 まで)
- 7. 14 久屋大通公園建設着手
- 8. 1 矢田川の河川敷緑地供用開始 (天神橋緑地、矢田川橋緑地、千代田橋緑地)
- 8. 13 東山公園一帯「東山一万歩コース (6000m)」完成
- 43. 8. 1 東山動物園・植物園統合し東山総合公園事務局が発足 (中学生以下無料となる)
- 44. 6. 14 新都市計画法施行
- 45. 1. 14 久屋大通公園 都市公園として供用開始
- 3. 2 公園愛護会制度始まる
- 3 庄内緑地 用地買収始まる
- 46. 4. 1 「市民植木市」始まる
- 10 「市民花の市」始まる
- 47. 8. 1 機構改革により土木局に緑地部が置かれる
- 8. 10 市の木「クスノキ」に決定
- 10. 7 第 1 回人生記念植樹式が開催 (鶴舞公園始め 19 箇所にて)
- 48. 3. 19 「緑のまちづくり構想」発表
- 12. 1 公園のない学区解消第 1 号公園 (白菊公園完成)
- 49. 2. 1 都市緑地保全法施行
- 5. 7 緑化 5 ヶ年計画策定
- 8. 31 生産緑地法施行
- 52. 3. 10 東山動植物園開園 40 周年記念「オーストラリアフェア」開催 (5. 20 まで)
- 53. 3. 31 市会において「緑化都市宣言」決議
- 4. 1 名古屋市緑化推進条例施行
- 4. 1 土木局から緑政局が分離
- 8. 29 鶴舞公園普選壇 改装工事完成 (9. 1 供用開始)
- 9. 19 緑のシンボルマークを選定
- 55. 4. 1 大江川緑地 (緩衝緑地) 供用開始
- 4. 21 緑政局と農政局が統合し農政緑地局として発足
- 4. 26 東谷山フルーツパーク開園
- 5. 10 緑の総合計画策定公表
- 5. 15 名古屋市緑化センター開館 (鶴舞公園内)
- 8. 1 街路樹愛護会制度施行
- 56. 4. 3 彫刻設置第 1 号「踊り子」(クロチェッティ作) 鶴舞公園で除幕
- 5. 16 名城公園「せせらぎ」完成
- 10. 13 緑道整備基本計画策定
- 57. 4. 10 久屋大通公園セントラルブリッジ完成
- 10. 1 財団法人名古屋市公園緑地協会設立

58. 4. 1 名古屋緑化基金設置
分区園第1号「大当郎緑地」開設
59. 5. 30 鶴舞公園でのホタル飼育実験成功 ホタル展を緑化センターで開催 (6. 7 まで)
8. 1 勅使ヶ池墓園 都市計画決定
9. 29 名古屋城博開催 (名古屋城にて 11. 25 まで)
10. 25 コアラ (オス) 2 頭東山動物園に来園 (11. 20 から一般公開)
10. 29 勅使ヶ池墓園 事業認可
12. 26 名城公園彫刻の庭「水の広場」が昭和 59 年度都市景観大賞を受ける
60. 4. 6 野鳥観察館 (財)日本宝くじ協会から現物寄贈を受け開設
9. 5 コアラ (メス) 1 頭東山動物園に来園
61. 4. 1 庄内緑地 都市公園として供用開始
4. 4 日本最初のコアラの赤ちゃん誕生 (「ハッピー」と命名)
4. 27 庄内緑地グリーンプラザ開館
62. 3. 21 東山動植物園開園 50 周年記念「なごや HAPPY フェア」開催 (5. 31 まで)
63. 3. 28 雨池公園が完成し、市設置による 1000 ヶ所達成
4. 1 名古屋市みどりが丘公園条例施行
4. 1 財団法人名古屋市都市農業振興協会設立
4. 22 白川公園に名古屋市美術館が開館
8. 20 みどりが丘公園一部供用開始
9. 30 緑花祭なごや'88 開幕 (名城公園、若宮大通公園にて 11. 23 まで)
同時に名城公園フラワープラザ開館
- 平成 1. 4. 29 国民の祝日「みどりの日」制定
(1989)
5. 25 農業文化園開園
7. 11 東山スカイタワー開館 (市制 100 周年記念施設)
7. 15 世界デザイン博覧会開催 (名城・白鳥・名古屋港にて 11. 26 まで)
2. 3 都市緑化推進計画「緑のランドデザイン 21」策定
3. 4. 14 白鳥庭園開園
4. 4 緑化地区制度発足
5. 4. 30 荒子川公園ガーデンプラザ開館
7. 16 東山公園テニスセンター開場
6. 6. 25 日光川公園「サンビーチ日光川」開園
8. 7. 1 「植物園の野鳥の声」が残したい日本の音風景 100 選に選定される
12. 10 長期未整備公園「住宅密集型」川名公園取組着手
9. 3. 20 東山動植物園開園 60 周年記念「生き生きフェスタ東山'97」開催 (6. 1 まで)
4. 2 鶴舞公園奏楽堂復元
10. 3. 22 相生山緑地オアシスの森開設
5. 2 ランの館開館
12. 1 平和公園南部耕作地について、建物収去土地明渡請求訴訟提起

- 12. 4. 1 農政緑地局と土木局が統合し緑政土木局として発足
- 4. 1 名古屋市公園緑地協会と名古屋市都市農業振興協会が統合し、名古屋市みどりの協会と名称変更
- 4.28 東山動植物園にキンシコウ 3 頭（オス 1 頭メス 2 頭）が中国から来園（5.17 公開）
- 10. 7 なごや西の森づくり第 1 回植樹祭開催
- 13. 3.30 名古屋市みどりの基本計画「花・水・緑なごやプラン」策定公表
- 5.14 みどりが丘公園会館開設
- 14.10.11 久屋大通公園に「オアシス 21」オープン
- 10.24 若宮大通の都市高速高架下に緊急一時宿泊施設開設
- 15. 3.28 平和公園周辺に「平和公園一万歩コース」を整備
- 11.20 平和公園南部耕作地の建物収去土地明渡請求訴訟について、国勝訴、市棄却の判決
- 16. 4. 1 利用料金制度をランの館で始める
- 5.10 名城公園県婦人文化会館跡地に緊急一時宿泊施設開設
- 10.19 コアラ来園 20 周年記念イベントの開催
- 11. 2 徳川園リニューアルオープン
- 17. 3.29 「緑のまちづくり条例」公布（10. 1 施行）
- 11.18 第 1 回名古屋市緑の審議会開催
- 18. 4. 1 指定管理者制度の導入
- 6.12 東山動植物園再生プラン基本構想策定
- 19. 3.17 東山動植物園開園 70 周年記念「体感王国東山」開催(6.3 まで)
- 3.31 若宮大通の都市高速高架下の緊急一時宿泊施設閉所
- 6.14 東山動植物園再生プラン基本計画策定
- 20. 3.25 「長期未整備公園緑地の都市計画の見直しの方針と整備プログラム」策定
- 10.31 緑化地域制度の施行
- 11. 9 東山動植物園「チンパンジータワー」の開設
- 21. 3.20 東山動植物園「桜の回廊」の開設
- 11.19 名古屋市公園 100 周年
- 22. 5.25 東山動植物園再生プラン新基本計画策定
- 23. 3 なごや緑の基本計画 2020 策定
- 24. 6 名古屋市公園経営基本方針策定