

विशेष समस्या

नेपाली

नेपाली

जापानी

やさしい日本語

अङ्ग्रेजी

English

चिनियाँ

中文

पोर्चुगाली

Português

कोरियाली

한국/코리아

स्पेनी

Español

फिलिपिनी

Filipino

भियतनामी

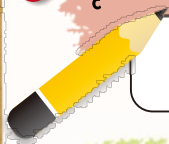
Tiếng Việt

भूकम्प र सुनामी

じしん 地震 と つなみ 津波

तपाईंलाई कसरी सावधान हुने बारे थाहा छ?

● कृपया नजिकैको सुनामी निकासी भवन लेखनुहोस्



● तपाईंले केही पानी र खाना भण्डार गरेर राख्नुभएको छ?

→ 3 दिनको लागि योग्य

कृपया ठीक चिन्ह लगाउनुहोस्

● तपाईंसँग भूकम्प आउँदा निकासीको बारेमा जानकारी प्राप्त गर्ने माध्यम छ?

नागोया सिटी
मिनाटो वार्ड
कार्यलय

तपाईंलाई भूकम्प थाहा छ?

जापानमा धेरै भूकम्प गएको छ।

जमीन हल्लिनेछ। फर्नीचरहरू खस्नेछन्, पानी,
बिजुली र ग्यास सम्भावित रूपमा रोकिनेछ।

त्यहाँ आगो फैलिने सम्भावना हुन्छ।

कृपया भूकम्पको बारेमा थप
कुरा जान्नुहोस्,



त्यहाँ सुनामी आउने सम्भावना हुन्छ।

कृपया सुनामीको बारेमा भिडियो
हेर्नुहोस्।



भूकम्प आउँछ!

- चरण 1 आफ्नो सुरक्षा सुनिश्चित गर्नुहोस् p. 4
- चरण 2 जानकारी सङ्कलन p. 5
- आपातकालीन वस्तुहरू p. 6
- चरण 3 निकासी p. 7

सुनामी



मिनाटो वार्डमा सुनामी पुग्न लगभग 96 मिनेट लाग्नेछ।

बांधबाट बाढी आउने



※(名古屋市の被害設定に基づく) 津波シミュレーション

भूइचालो
आउँछ

चरण 1

आफ्नो सुरक्षा सुनिश्चित गर्नुहोस्,

आफ्नो सुरक्षा सुजमीन हल्लिदा आफ्नो टाउको बचाउनुहोस् ।



पहिले तल बस्नुहोस्



आफ्नो टाउको बचाउनुहोस्



नचलनुहोस्

提供：効果的な防災訓練と防災啓発提唱会議

फर्निचरहरू खस्नेछन्



आगो फैलिन सक्छ

कृपया सावधान रहन थप कुरा
जान्नुहोस्



चरण 2

जानकारी सङ्कलन

आफ्नो स्मार्टफोन वा टेलिभिजनबाट निकासीको बारेमा जानकारी प्राप्त गर्नुहोस्

भूकम्प जाँदा, कृपया नागोया अन्तर्राष्ट्रिय केन्द्रको वेबसाइटमा हेर्नुहोस्।



कृपया यहाँ हेर्नुहोस्

NIC Japanese Class for Adults Additional Applications

	Kanji 1	Kanji 2	Kanji 3	Kanji 4	Writing
10:00	3	0	0		3
12:00	2	0	0		0
14:00	12			0	4

Evacuation information has been issued. Click [here](#) for details

For the latest information, please check the Japan Meteorological Agency website. Click [here](#) for details

Disaster Preparedness [See more](#)

Disaster Related Information Link [See more](#)

कृपया बुकमार्क गर्नुहोस्

जापानी अङ्ग्रेजी चिनियाँ (सरलीकृत) पोर्चुगाली कोरियाली

स्पेनी फिलिपिनी भियतनामी नेसियाली

▼ एप



सुरक्षा सुझावहरू

जापानमा गएको भूकम्प र सुनामी बारे जानकारी पठाउनुहोस्



▲ iOS



▲ Android

जापानी अङ्ग्रेजी चिनियाँ (सरलीकृत/परम्परागत) पोर्चुगाली कोरियाली

स्पेनी फिलिपिनी भियतनामी नेसियाली थाई इन्डोनेसियाली

आपातकालीन वस्तुहरू

कृपया तलको छविमा देखाइएका वस्तुहरू लिएर भाग्युहोस् ।
तपाईंले शीघ्र आफूसँग वस्तुहरू ल्याउन सक्ने स्थानमा राख्न
सुनिश्चित हुनुहोस् ।

पानी



3 दिनको लागि योग्य

खाना



3 दिनको लागि योग्य

स्मार्टफोन



पैसा



पासपोर्टको प्रतिलिपि



निवास कार्डको प्रतिलिपि



औषधिहरू



तपाईंको सधैं लिने औषधिहरू

यसलाई
ब्याकप्याकमा
राख्न उचित
हुन्छ ।



तपाईंलाई आफ्नो दैनिक जिवनमा आवश्यक पर्ने वस्तु र
आफ्नो व्यक्तिगत सामग्रीहरू तयार पार्नुहोस् र
यिनीहरूलाई निकासको समयमा लिएर आउनुहोस् ।

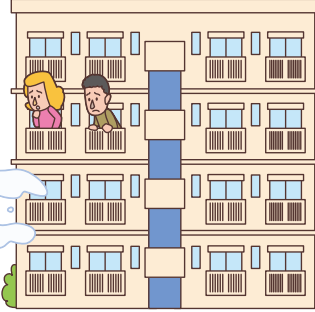
कृपया आपतकालीन किटको
सामग्रीहरूको बारेमा थप
जान्नुहोस्



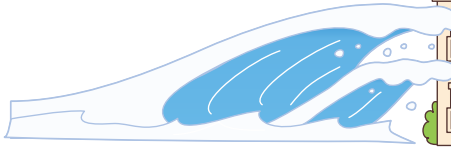
चरण 3

निकास

कृपया सुनामीको समयमा "उच्च स्थानहरू" मा भाग्यहोस् ।



सुरक्षा



मिनाटो वार्डमा 3.6 मिटर उचाइको सुनामी आउने सम्भावना छ ।

आफू भाग्ने स्थानको बारेमा अनुसन्धान गर्नुहोस्

▼एप



नागोया प्रकोप तत्परता एप

तपाईं सुनामी निकास भवन र निकास आश्रयहरूको स्थान जाँच्न सक्नुहुन्छ ।



▲ iOS



▲Android

जापानी अङ्ग्रेजी
चिनियाँ (सरलीकृत)

यो मिनाटो वार्डको नक्शा हो



कृपया तलको कोर्डबाट डाउनलोड गर्नुहोस् ।

भूकम्प र सुनामी

तपाईंलाई कसरी सावधान हुने बारे थाहा छ?



खतराको डर सकिएको तर तपाईं
आफ्नो घरमा बस्न नसकेको
अवस्थामा ।

सुनामी

फायर

हाउस फल्ल
डाउन



提供 :
神戸市

सुनामी चेतावनी आउन बन्द भएपछि



निर्दिष्ट निकास
आश्रयमा गएर
बस्नुहोस् ।



निर्दिष्ट निकास आश्रयहरू भनेर
इलिमेन्टरी स्कूलस, मिडल स्कूल
र त्यस्तै अन्य हुन्।



提供 : 災害写真データベース

कृपया तपाईं भाग्ने अवस्था
बारे थप जान्नुहोस्



सिर्जना गरिएको: फेब्रुअरी 2020

प्रकाशित: मिनाटो वार्ड कार्यालय सामुदायिक सहकारिता समर्थक कार्यालय

(फोन नम्बर 052-654-9622 फ्याक्स नम्बर 052-651-6179)

* जापानी भाषामा मात्र। सोमबार देखी शुक्रबार, 8:45 AM देखी 5:30 PM बाट उपलब्ध छ।

この冊子は、港区に住む外国人有志・その他の各種団体の協力を得て、一般財団法人自治体国際化協会の助成により作成されました。