

저장버전

한국어

韓国語

일본어 やさしい日本語

영어 English

중국어 中文

포르투갈어 Português

스페인어 Español

필리핀어 Filipino

베트남어 Tiếng Việt

네팔어 नेपाली भाषा



# 지진과 해일

じしん つなみ  
地震と津波

조심해야 하는 걸 아시나요?

● 가까운 해일대피빌딩을 적어 주세요.

● 물과 음식을 비축했습니까?

→ 3일분

체크해  
주세요

● 지진이 발생하면 피난정보를 알 수  
있습니까?


나고야시

미나토구청

# 지진에 대해 알고 있습니까?


일본은 자주 지진이 발생합니다.  
지면이 흔들립니다. 가구가 쓰러집니다. 수도와  
물과, 가스공급이 멈출 수 있습니다. 화재가  
발생할 수 있습니다.

지진에 대해 자세히  
설명하겠습니다.



해일이 발생할 수 있습니다.

해일 동영상을 봐  
주십시오.



## 지진발생!

STEP 1	신변안전 확보 . . . . .	p. 4
STEP 2	정보수집 . . . . .	p. 5
	비상용품 . . . . .	p. 6
STEP 3	대피 . . . . .	p. 7

# 해일



**미나토구에는 96분 안에 해일이 발생할 수**

# 독 침수



※(名古屋市の被害設定に基づく) 津波シミュレーション

# 지진발생!

# STEP 1 신변안전 확보

## 흔들릴 때는 머리를 보호해 주십시오.



일단 낮게



머리를 보호하고



움직이지 않습니다

提供：効果的な防災訓練と防災啓発提唱会議

가구가 쓰러집니다.



화재 발생 우려가 있습니다.

지진 발생 시 유의사항을  
자세히 설명하겠습니다.



# STEP2

## 정보수집

스마트폰이나 TV 등을 통해 대피정보를 확인해 주십시오.

지진 발생 시 나고야 국제센터

Nagoya International Center

홈페이지를 참조해  
주십시오.

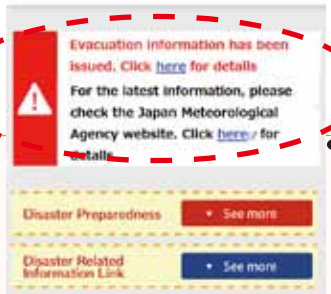


이곳을 봐  
주십시오.



NRC Japanese Class for Adults Additional Applications

	Room 101	Room 102	Room 103	Room 104	Room 105
10:00	3	0	0		3
12:00	2	0	0		0
14:00	12			0	4



즐거찾기 해주십시오.

- 일본어
- 영어
- 중국어(간체자·번체자)
- 포르투갈어
- 한국어
- 스페인어
- 필리핀어
- 베트남어
- 네팔어

▼ 앱

### Safety tips



일본에서 발생한 지진 및 해일 정보를 제공하고 있습니다.



▲ iOS



▲ Android

- 일본어
- 영어
- 중국어(간체자·번체자)
- 포르투갈어
- 한국어
- 스페인어
- 필리핀어
- 베트남어
- 네팔어
- 태국어
- 인도네시아어



# 비상용품

아래 그림의 물건을 챙겨서 나가십시오.  
바로 꺼낼 수 있는 곳에 준비해두세요.

물



3일분

음식



3일분

스마트폰



현금



여권사본



체크카드 사본



약



상비약

가방에 넣어두면  
편리합니다.




※생활에, 혹은 개인적으로 필요한  
것은 직접 준비해서 챙기세요.

비상용품을 자세히  
설명하겠습니다.

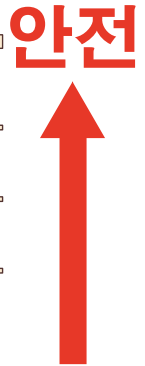
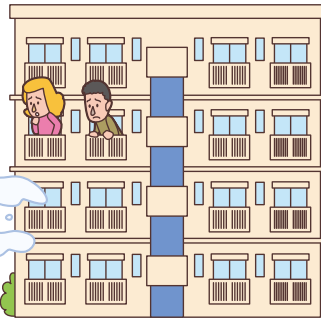


# STEP3 대피

해일 발생 시 '높은 곳'으로 가세요.



**해일대피빌딩**  
해일 발생 시 대피할 높은 건물입니다.



**미나토구에서는 3.6m 해일이  
발생할 수 있습니다.**

**대피할 곳을 확인해 주십시오.**

▼ 앱



**나고야시 방재어플**

해일대피빌딩과 대피소 장소를  
확인할 수 있습니다.



▲ iOS



▲ Android

일본어 영어  
중국어(간체자)

미나토구 지도



# 지진 과 해일

조심해야 하는 걸 아시나요?

아래 코드로 다운로드 해 주세요



위험이 사라진 후 본인  
집에 있을 수 없는 경우.

해일

화재

집이  
쓰러졌을 때



提供 :  
神戸市

해일경보해제 후

지정대피소에 가서  
생활하십시오.



초중학교 등이  
지정대피소입니다.



提供 : 災害写真データベース

대피와 대피생활을 자세히  
설명하겠습니다.



작성 : 2020년 2월

발행 : 미나토구청 지역력추진실 (전화 052-654-9622 FAX 052-651-6179)

※월~금요일 오전 8시 45분부터 오후 5시30분까지 (일본어만)

この冊子は、港区に住む外国人有志・その他の各種団体の協力を得て、一般財団法人自治体国際化協会の助成により作成されました。