

お知らせ

本日の散策会で撮影した写真を募集します！！

募集した写真は名東区公式ウェブサイトに掲載予定！

散策中に見つけたものや、活動の様子などのスナップ写真を幅広く募集いたします。

応募方法

件名に「平成30年3月10日自然散策会写真応募」
本文に①氏名 ②撮影場所(おおまかで結構です)
③掲載にあたってのコメント
を記載の上、下記アドレスまでご応募ください。

申込アドレス：a7783021@city.nagoya.lg.jp

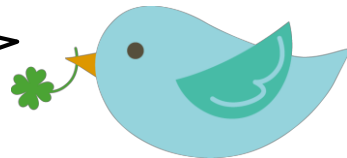
※メールへ添付する写真データはJPEG形式で、容量が合計3MB以下となるようにしてください。

※当取り組みは、必ずしもご応募いただいた作品をすべてウェブサイトへ掲載する保証をするものではありません。予めご了承ください。

※人物が写っている場合は、個人が特定できないようご配慮いただくか、あらかじめ写っているご本人の掲載の許可を得るようお願いします。

※クレジット表記を希望される方は、お手数ですが画像データ内にクレジットを表記していただくようお願いいたします。

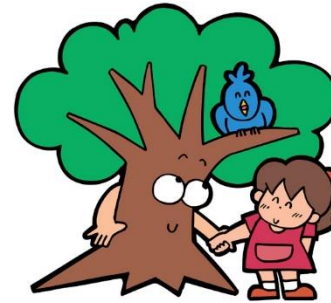
次回の散策会は6月23日(土)、
明德公園にて開催されます。
ぜひ、ご参加ください！！



つながるまち、ひろがるまち名東

平成29年度 第6回

名東区 自然散策会 お楽しみゲームシート



自然について
楽しく学んでみよう！

春の猪高緑地を
満喫しよう！



日時:平成30年3月10日(土) 午前10時~12時

場所:猪高緑地

主催:名東自然散策会・名東区役所

なまえ
名前

その1 いたかりょくち はる たの
猪高緑地の春を楽しもう！

はな たの いろいろ いろ
花を楽しもう！ 色々な色があるよ！

アオモジ：き しろ ちい はな さ
木に白っぽい小さな花がたくさん咲く

タンポポ：がいこく き にほん
外国から来たタンポポと日本のタンポポがある

ヒメオドリコソウ：はな たんこうしょく に
花は淡紅色で、ホトケノザによく似ている

ホトケノザ：べつめい はな べつめい ななくさ
別名サンガイグサ 花は紅紫色 七草の「ほとけのざ」とは別

オオイヌノフグリ：いろ はな ひ あ
るり色の花が日が当たっている時だけ開く

フラサバソウ：せいぶつかくしや な
フランス生物学者フランシェとサヴァチエの名から命名

その2 はる ななくさ
春の七草をみつけよう

はる ななくさ た くさ
春の七草は食べる草だよ

み しるし
見つけたら印をつけよう

- せり** 「せりあって生えるから」
- なずな** 「ぺんぺんぐさ」
- ごぎょう** 「ははこぐさ」「もちぐさ」
- はこべら** 「はこべ」「ひよこぐさ」
- ほとけのざ** 「こおにたびらこ」
- すずな** 「かぶ」
- すずしろ** 「だいこん」

その3 ごかん つか はる かん
フィールドビンゴ

五感を使って春を感じよう！

み し なまえ か
見つけたら○をつけるか、知っている名前を書いてみよう！

<p>木のはな</p> 	<p>かえるのたまごや おたまじゃくし</p> 	<p>芽 (め)</p> 
<p>ちくちくするもの</p> 	<p>においのするもの</p> 	<p>とりのなきごえ</p> <p>ツツピー</p>  <p>ホーホケチ</p>
<p>むしのすみか</p> 	<p>ふわふわするもの</p> 	<p>くさのはな</p> 

なんこ
ビンゴは何個できたかな？

はる かん
春をいっぱい感じたね！