

61 牧野池北東岸の様子



昭和63年頃 前山学区

62 名古屋の道の動脈 (名古屋 - 長久手線)



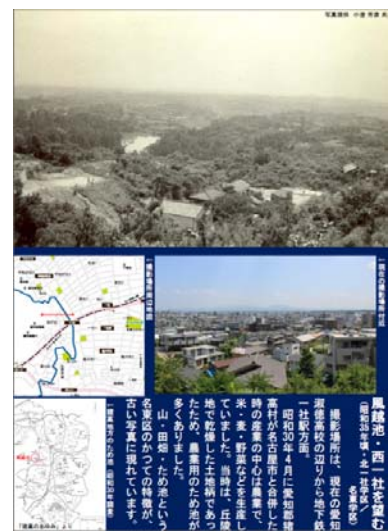
年代不明 名東・北一社学区

63 名東区からの展望



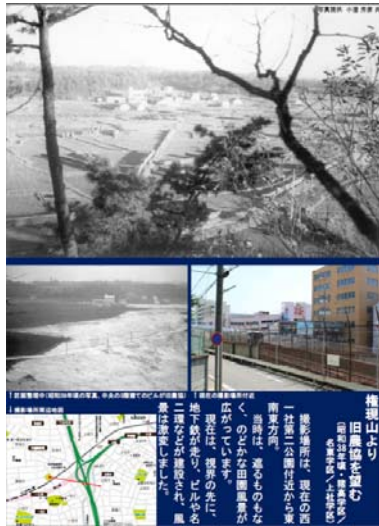
昭和35年頃 北一社・名東学区

64 風越池・西一社を望む



昭和35年頃 北一社・名東学区

65 権現山より旧農協を望む



昭和38年頃

猪高・名東・
上社学区

66 神蔵寺より東方を望む



昭和35年頃

名東・
上社学区

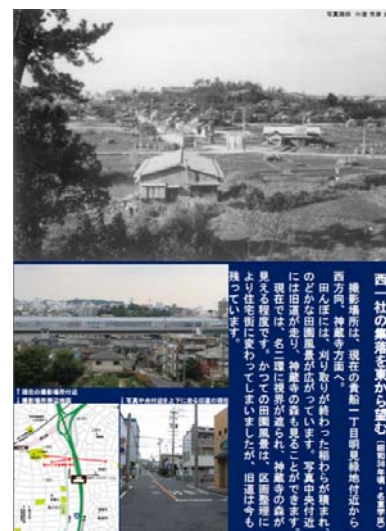
67 「学校道」を南から望む



昭和35年頃

猪高・
名東学区

68 西一社の集落を東から望む

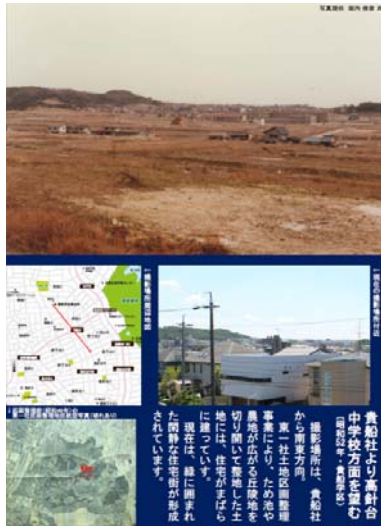


昭和38年頃

名東学区

69

貴船社より高針台中学校
方面を望む

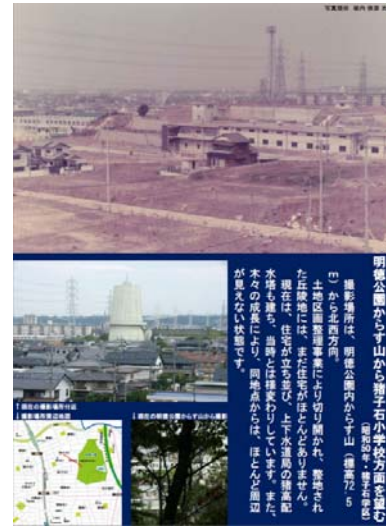


昭和52年

貴船学区

70

明德公園からす山から
猪子石小学校方面を望む

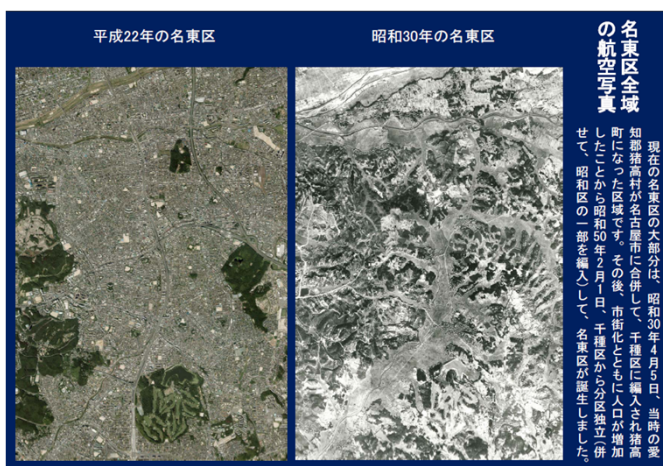


昭和50年

猪子石学区

71

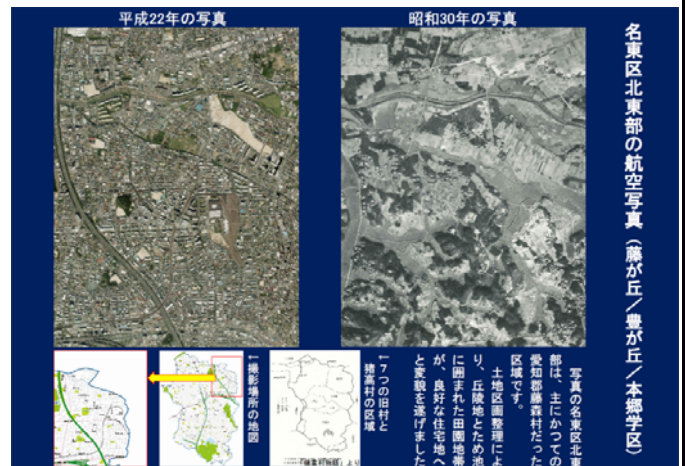
名東区全域の航空写真



名東区全域

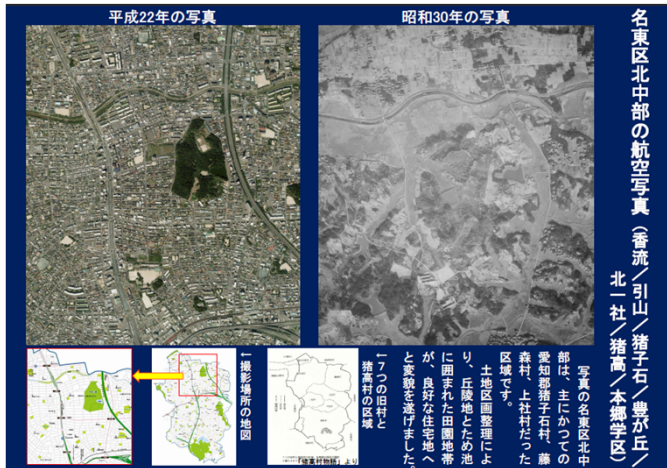
72

名東区北東部の航空写真



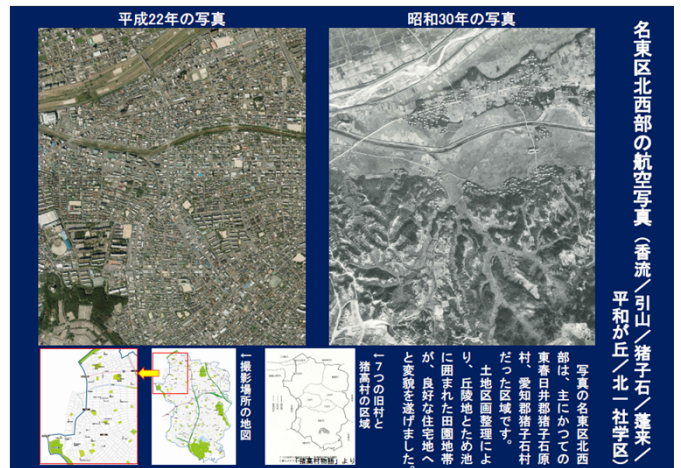
藤が丘・豊が丘・本郷学区

73 名東区北中部の航空写真



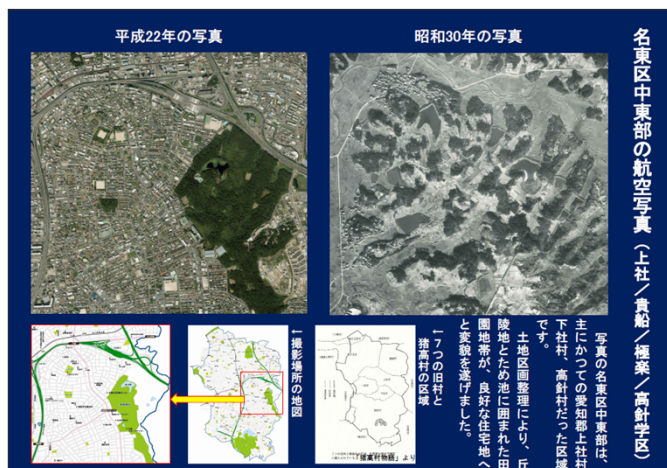
香流・引山・猪子石・豊が丘・北一社・猪高・本郷学区

74 名東区北西部の航空写真



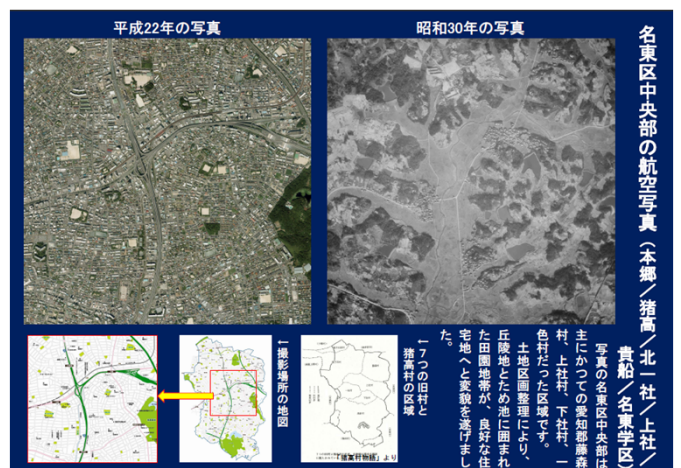
香流・引山・猪子石・蓬来・平和が丘・北一社学区

75 名東区中東部の航空写真



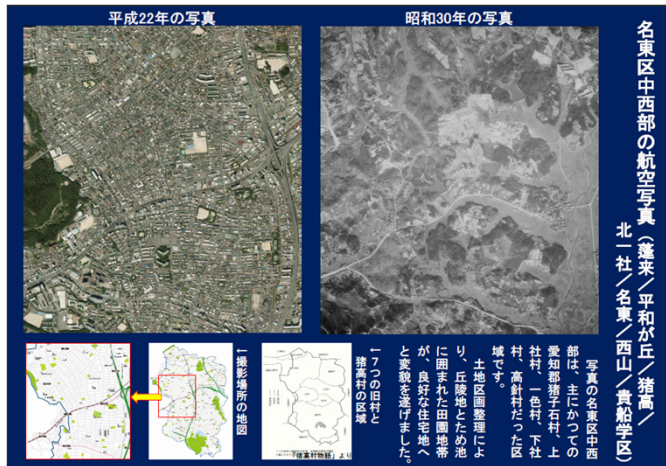
上社・貴船・極楽・高針学区

76 名東区中央部の航空写真



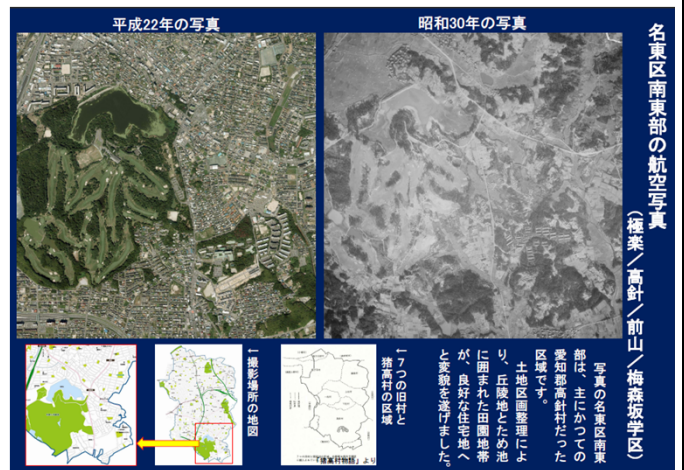
本郷・猪高・北一社・上社・貴船・名東学区

77 名東区中西部の航空写真



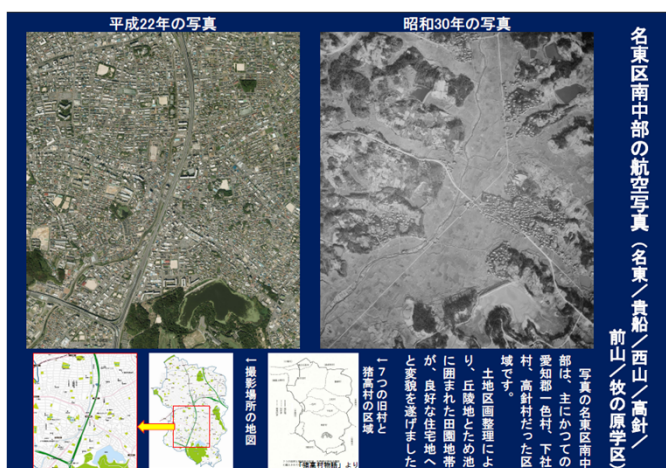
蓬来・平和が丘・猪高・北一社・名東・西山・貴船学区

78 名東区南東部の航空写真



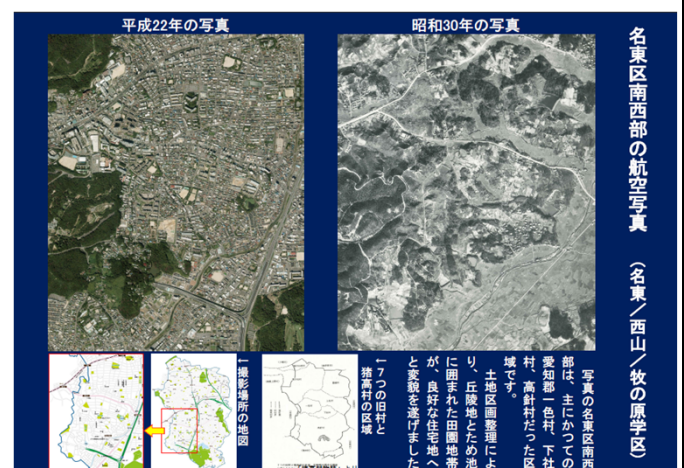
極楽・高針・前山・梅森坂学区

79 名東区南中部の航空写真



名東・貴船・西山・高針・前山・牧の原学区

80 名東区南西部の航空写真



名東・西山・牧の原学区