

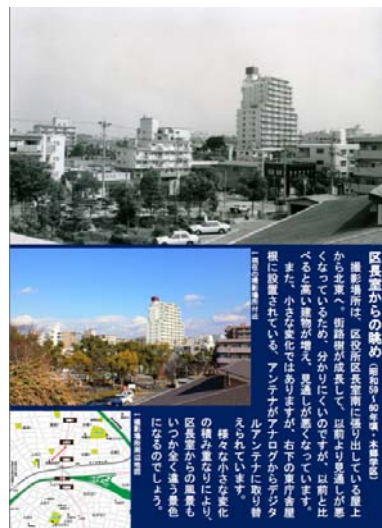
41 本郷交差点から南を望む



昭和42年頃

本郷学区

42 区長室からの眺め



昭和59~60年頃

本郷学区

43 本郷駅付近から
藤が丘駅方面を望む



年代不明

藤が丘・
本郷学区

44 地下鉄上社駅から
本郷駅方面へ



昭和40年代中頃

猪高・
本郷学区

45 明徳寺から南を望む



昭和63年

貴船学区

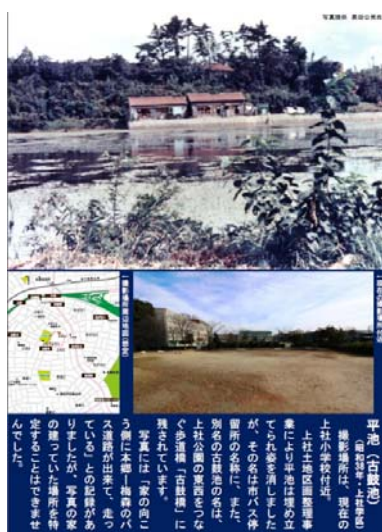
46 植田川-高針橋から



昭和59年

名東・
貴船学区

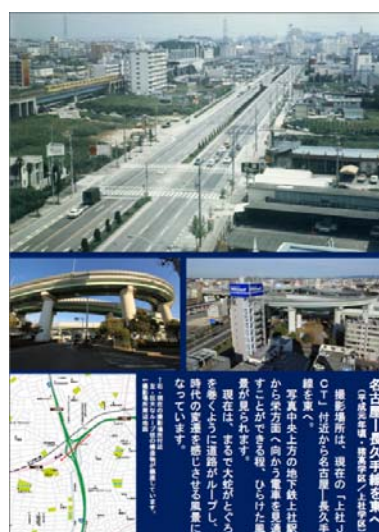
47 平池 (古鼓池)



昭和38年

上社学区

48 名古屋-長久手線を東へ



平成元年頃

猪高・
上社学区

49 観音寺から旧道を西へ望む



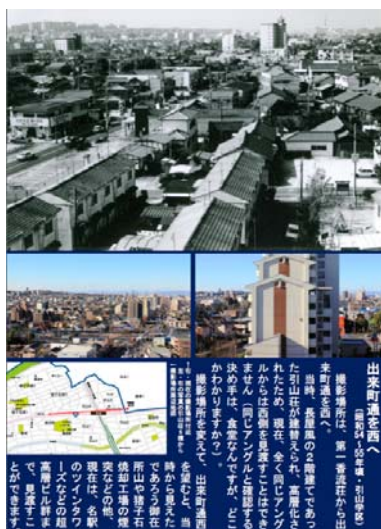
年代不明 上社学区

50 建替え前の市営引山荘



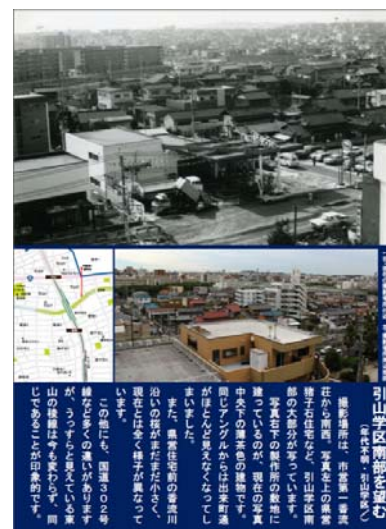
年代不明 引山学区

51 出来町通を西へ



昭和54～55年頃 引山学区

52 引山学区南部を望む



年代不明 引山学区

53 引山橋を渡るトラック



引山橋を渡るトラック 撮影41年、引山学区
撮影場所は、45年前の香流川・引山橋をから南東に現在の明徳林方面を望んだものです。
この頃、名古屋方面、全道でも最大規模の工事（約4kmほど）を待つ様子と土地区画整理事業が始められ、上流、橋下などいくつもの区画整理事業が行われ、四谷をトラックが通っていたとされています。
この頃、写真中央の土地、橋の南東に、引山学区石任町や種子石小学校などが建てられていました。

昭和41年 引山学区

54 香流川 - 延珠橋から



香流川 - 延珠橋から 撮影60年、引山学区
撮影場所は、26年前の香流川を延珠橋から西・引山橋方面へ、大規模な橋梁改修により、川の橋脚が大きく変わっていることがわかります。
また、かつては橋上から市営天神下庄（写真右上の建物）や市営種子石荘（写真左上の建物）などを眺めることができましたが、国道9号の増幅によって遠方の風景が埋められてしまっています。

昭和60年 引山学区

55 西一社第二団地からの風景



西一社第二団地からの風景 撮影54年、名東区、平和が丘学区
撮影場所は、30年前の西一社第二団地から北西、平和公園方面へ、当時既に市街化が進んでいましたが、車社会に対応していないバランスを欠いた開発の結果、駐車場が充分整備されず、路上駐車の見受けられます。
現在では、更に建物の高層化と商業化が進んでいますが、駐車場の整備もバランス良くされており、成り立った街の風景が見られます。

昭和54年 名東・平和が丘学区

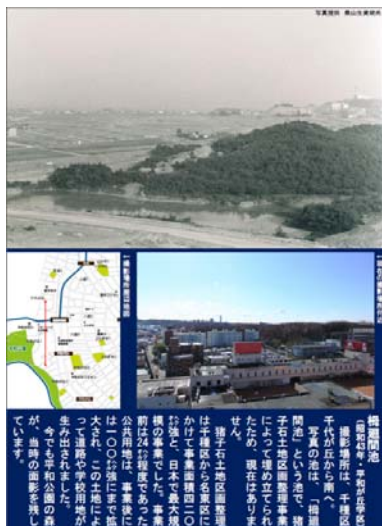
56 平和が丘からよもぎ方面を望む



平和が丘からよもぎ方面を望む 撮影年代不明、蓬来市、平和が丘学区
撮影場所は、東邦高校北側付近から、空が澄みわたるよもぎ方面を望む風景が撮られている。この地の地味な印象は、見受けられます。
ただし、よく見ると、建物に同じような色合いがみられるところがあるように、マンションの屋上にあるマンションの基地局アンテナが撮っていたり、まはは生野町であることがわかります。

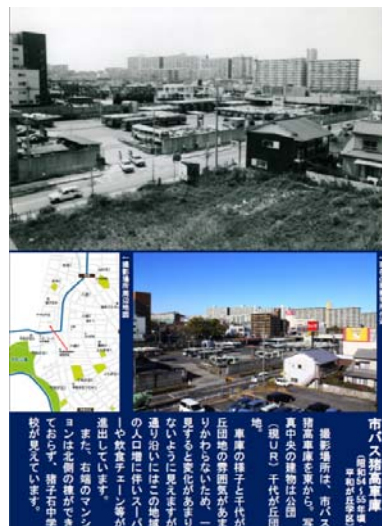
年代不明 蓬来・平和が丘学区

57 樽廻間池



昭和43年 平和が丘学区

58 市バス猪高車庫



昭和54~55年頃 平和が丘学区

59 国道302号線用地 (その2)



昭和54年 前山学区

60 県営高針住宅



昭和54年 前山学区