

平成30年版

名古屋市

生涯学習センター一年報

名古屋市教育委員会

も く じ

はじめに	1
生涯学習行政関係機構図	2
生涯学習センター配置図	3
生涯学習センター等施設概要一覧	4
平成 29 年度事業活動のあらまし	
生涯学習センターの事業の概要	14
生涯学習センター等の事業実績	
(1) 千種生涯学習センター	15
(2) 東生涯学習センター	17
(3) 北生涯学習センター	19
(4) 西生涯学習センター	21
(5) 中村生涯学習センター	23
(6) 中生涯学習センター	25
(7) 昭和生涯学習センター	27
(8) 瑞穂生涯学習センター	29
(9) 熱田生涯学習センター	31
(10) 中川生涯学習センター	33
(11) 港生涯学習センター	35
(12) 南生涯学習センター	37
(13) 守山生涯学習センター	39
(14) 緑生涯学習センター	41
(15) 上汐田教育集会所	43
(16) 名東生涯学習センター	45
(17) 天白生涯学習センター	47
平成 29 年度利用状況	
1 利用のまとめ	50
2 利用件数	
(1) 利用件数の推移	51
(2) 部屋別利用件数・利用率	52
(3) 利用区分別利用件数・利用率	53
3 利用者数	
(1) 利用者数の推移	54
(2) 主催事業・一般利用別利用者数	55
(3) 部屋別利用者数	56
(4) 利用区分別・男女別利用者数	57
4 定期講座（前期、後期）	
(1) 年代別・男女別受講者数	59
(2) 居住区別受講者数	60
参考資料	
名古屋市生涯学習センター条例	62
名古屋市生涯学習センター条例施行規則	75
生涯学習センター建設のあゆみ	88

は じ め に

昭和 50 年に開館した千種社会教育センターをはじめとして、全区に設置された社会教育センターは、平成 9 年 4 月の「生涯学習センター」への名称変更を経て、各施設で多様な事業を実施してきました。さらに、生涯学習センターは平成 12 年度に区へ編入され、昭和 63 年に設置された生涯学習推進センターとともに、学習機会や学習情報の提供、学習相談など市民が自ら学習活動を行うことへの支援を進めてきました。

生涯学習推進センターについては、平成 26 年 3 月末で廃止し、生涯学習課に統合することで、これまでの事業を効率的に継続するとともに、生涯学習に関する総合的な企画・開発を行っていくこととしました。

生涯学習センターは、行政的な課題を中心に据えた「現代的課題」「なごや学」「親学・青少年育成」の分野・領域について学習機会を提供しています。とりわけ、平成 19 年度より、名古屋の歴史、文化、自然について愛着を感じ、区の魅力づくりやまちづくりを推進する人材を育成する「なごや学マイスター講座」を実施しています。平成 23 年度からは、教えたい市民が、持っている知識や技能を活かして講師となり、学びたい市民が受講する、市民相互のつながりで学び合う「なごやか市民教室」を 4 館で試行実施し、平成 24 年度から 16 館で本格実施するなど、学習の成果を社会に活かす、学習成果の還元ができる生涯学習の体制づくりを進めています。さらには、自主グループの支援や育成など、広範な生涯学習活動を支援する地域の拠点施設として、様々な事業を展開しています。また、平成 26 年 4 月 1 日からは、中村、熱田及び名東生涯学習センターに、平成 28 年 4 月 1 日からは、千種、東、北、西、中、昭和、瑞穂及び守山生涯学習センターに、平成 30 年 4 月 1 日からは、中川・港・南・緑（分館を除く）及び天白生涯学習センターに指定管理者制度を導入しました。

今後とも、生涯学習センターにおけるそれぞれの機能をより一層発揮し、本市の生涯学習の推進を図っていきたいと考えています。

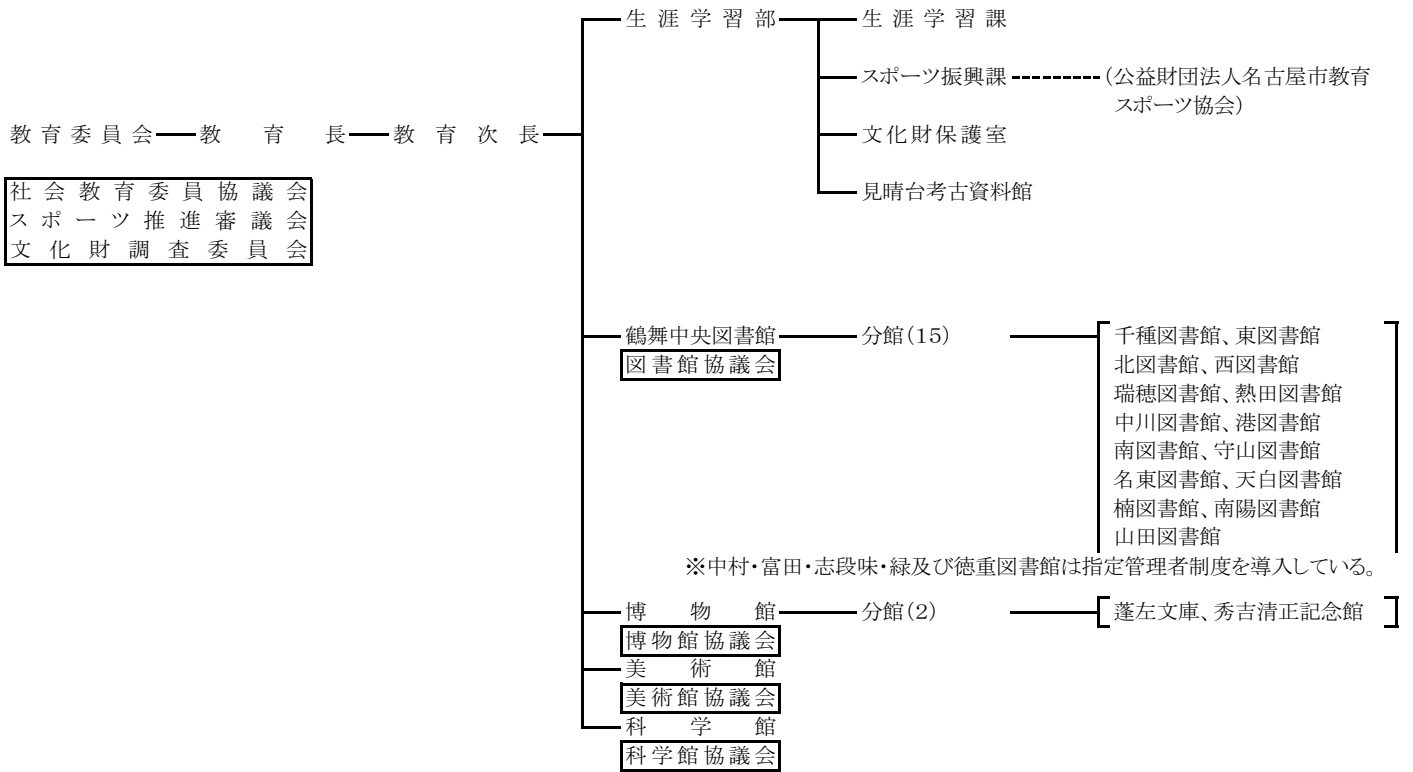
この冊子は、平成 29 年度の各区の生涯学習センター（上汐田教育集会所を含む）における事業活動のあらましと利用状況をまとめたものです。

今後の生涯学習を進めるうえでの資料として、多くの方々にご利用いただければ幸いです。

平成 30 年 9 月

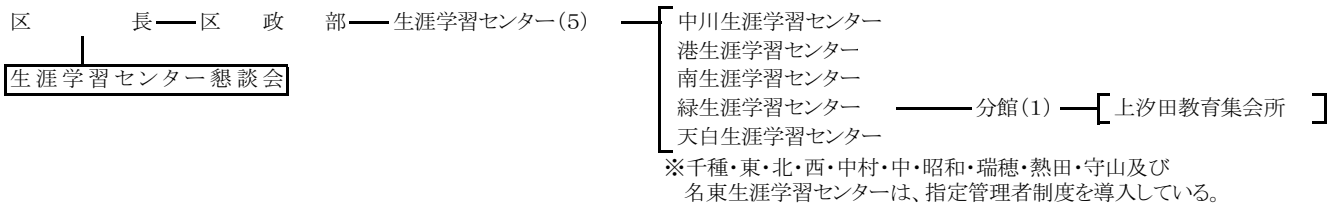
名古屋市教育委員会

生涯学習行政関係機構図（平成30年3月31日現在）



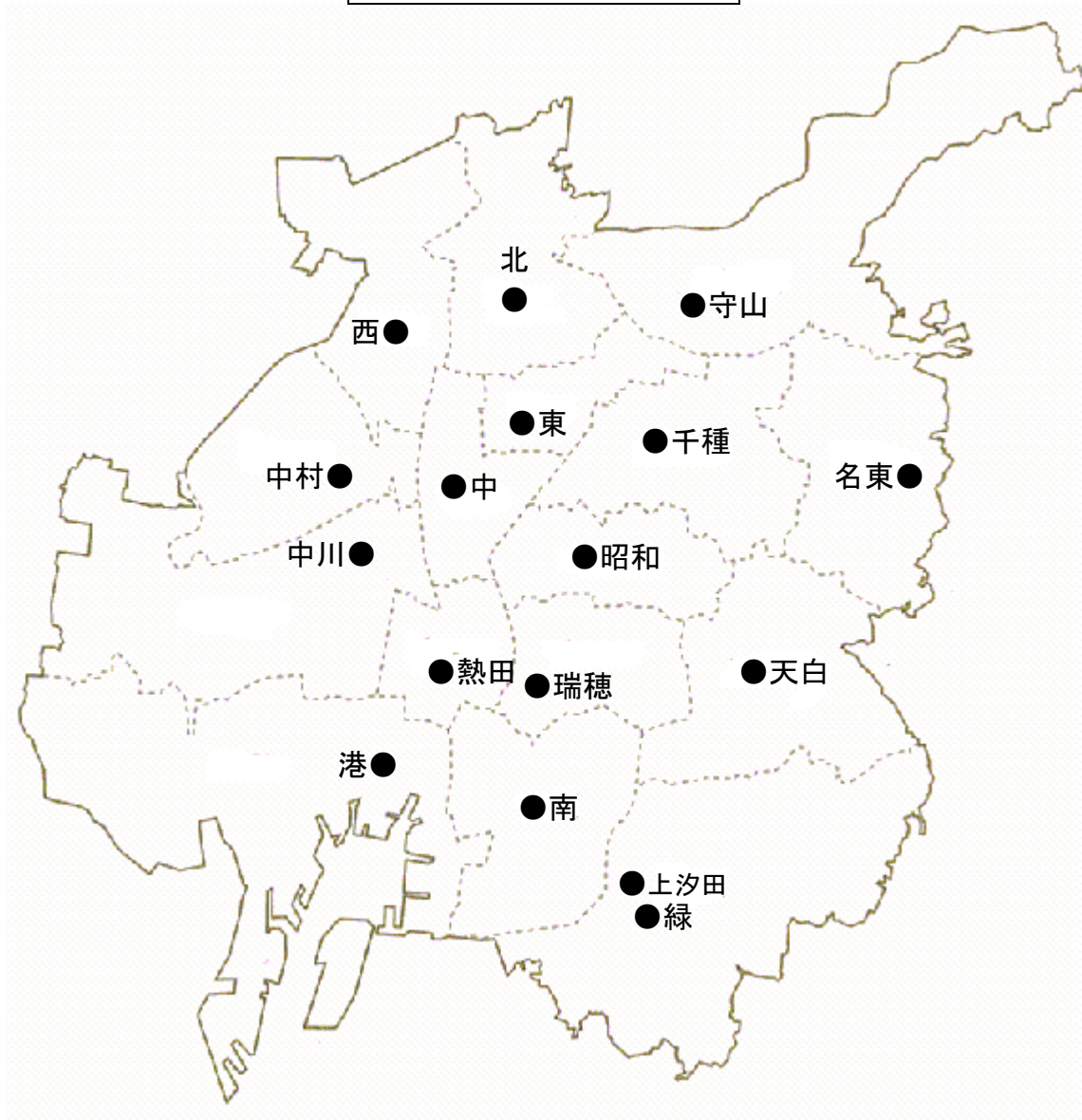
公益財団法人名古屋市教育スポーツ協会

【地域スポーツセンター、トワイライトスクールの他、指定管理者として、総合体育館始め28施設を管理運営(※共同事業体を含む)】



子ども青少年局—青少年家庭部—青少年家庭課

生涯学習センター配置図



(平成 30 年 3 月 31 日現在)

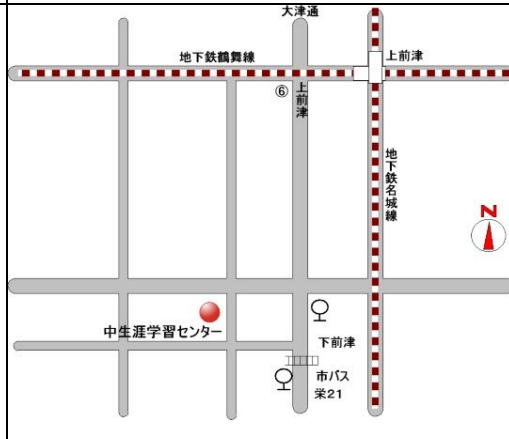
生涯学習センター等施設概要一覧

平成30年3月31日現在

※休館日は、下欄の記載の他にも、指定管理者が自主的に開館している場合があります。

名称	千種生涯学習センター			東生涯学習センター			
所在地	(〒464-0072) 千種区振甫町3-34			(〒461-0004) 東区葵一丁目3-21			
電話番号	722-9666			932-4881			
FAX番号	722-9696			932-4882			
Eメールアドレス	http://www.nespa.or.jp/voice/			higashi.llgakusyu-c@shinko-sports.com			
開館年月日	S50.4.5			S56.6.2			
館長名	高山 厚子((公財)名古屋市教育スポーツ協会)			遠山 久司(シンコーグループ)			
開館時間	9:00~21:00(日祝は17:00)			9:00~21:00(日祝は17:00)			
休館日	第2水曜日、第4月曜日、年末年始等			第2水曜日、第4月曜日、年末年始等			
建物の構造	鉄筋コンクリート3階建			鉄筋コンクリート3階建			
敷地面積(m ²)	3,766.00			1,932.81			
建物延面積(m ²)	2,905.55			2,399.47			
施設内容 (部屋名・面積・定員)	面積	定員	第1集会室	112.41 m ²	60人		
	第1集会室	第2集会室	40.37	30		43.50 m ²	20人
	第2集会室	第3集会室	45.78	30		83.25	42
	第3集会室	第4集会室	44.10	30		63.01	40
	第4集会室	第5集会室	40.37	30		65.25	36
	第1和室	36.75 m ²	15人		44.95	12	
	第2和室	36.75	15		44.95	12	
	視聴覚室	86.31	60		126.87	66	
	美術室	60.20	30		84.85	24	
	料理室	67.83	30		91.52	36	
	和洋裁室	—	—		—	—	
	体育室(競技場面積)	1,159.66	—		696.00	—	
	図書室等	図書・情報コーナー	28.06	—	フクロウの部屋	37.70	—
	相談室	21.60	—		14.40	—	
その他の施設	ロビー・更衣室・シャワー室・湯沸室 駐車場(31台)			ロビー・更衣室・シャワー室・湯沸室 観覧席・駐車場(15台)			
付近図							
最寄り駅	市バス「振甫町」下車すぐ			地下鉄「新栄町」下車1番出口より北へ徒歩5分 地下鉄「高岳」下車3番出口より徒歩8分			

名 称	北生涯学習センター				西生涯学習センター			
所在地	(〒462-0841) 北区黒川本通 2-16-3				(〒451-0061) 西区浄心一丁目 1-45			
電話番号	981-3636				532-1551			
FAX番号	981-3590				532-1552			
Eメールアドレス	http://www.nespa.or.jp/voice/				nishi.llgakusyu-c@shinko-sports.com			
開館年月日	S59.6.1				S60.7.9			
館長名	野田 誠司((公財)名古屋市教育スポーツ協会)				熊本 哲也(シンコーグループ)			
開館時間	9:00~21:00(日祝は17:00)				9:00~21:00(日祝は17:00)			
休館日	第2火曜日、第4月曜日、年末年始等				第2水曜日、第4月曜日、年末年始等			
建物の構造	鉄筋コンクリート4階建、地下1階建				鉄筋コンクリート3階建			
敷地面積(m ²)	1,960.98				874.48			
建物延面積(m ²)	3,958.63				2,391.38			
施設内容(部屋名・面積・定員)	面積	定員	第1集会室	60.30 m ²	30人	55.12 m ²	30人	
			第2集会室	96.50	54			
	第1集会室	第3集会室	47.50	24	81.46	45		
		第4集会室	92.40	48				
	第2集会室	第5集会室	96.50	54	74.19	40		
	第3集会室	第6集会室	56.10	30	—	—		
	第4集会室	第1和室	49.00 m ²	12人	51.13	12		
	第1和室	第2和室	49.00	12	51.14	12		
	第2和室	視聴覚室	99.30	48	107.20	60		
	視聴覚室	美術室	81.30	24	70.66	24		
	美術室	料理室	100.00	36	89.68	36		
	料理室	和洋裁室	—	—	—	—		
	和洋裁室	体育室(競技場面積)	780.40	—	771.81	—		
	体育室(競技場面積)	図書室等	図書・資料コーナー 33.35	フクロウの部屋 42.00	フクロウの部屋 36.24	—		
図書室等	相談室	21.00	—	19.80	—			
相談室	ロビー・喫茶コーナー・更衣室・シャワー室 湯沸室・観覧席・駐車場(16台)				ロビー・更衣室・シャワー室・湯沸室 観覧席・駐車場(13台)			
その他の施設								
付近図								
最寄り駅	市バス・地下鉄「黒川」下車4番出口より 黒川交差点北へ約50m(東側)				地下鉄鶴舞線「浄心」下車 6番出口より徒歩1分			

名称	中村生涯学習センター		中生涯学習センター			
所在地	(〒453-0044) 中村区鳥居通3-1-3		(〒460-0016) 中区橋一丁目7-11			
電話番号	471-8121		321-5511			
FAX番号	471-8122		321-5512			
Eメールアドレス	http://www.nespa.or.jp/voice/		http://www.nespa.or.jp/voice/			
開館年月日	S60.6.4		S57.6.3			
館長名	森 智彦 ((公財) 名古屋市教育スポーツ協会)		佐藤 隆敏 ((公財) 名古屋市教育スポーツ協会)			
開館時間	9:00~21:00 (日祝は17:00)		9:00~21:00 (日祝は17:00)			
休館日	第2水曜日、第4月曜日、年末年始等		第2火曜日、第4月曜日、年末年始等			
建物の構造	鉄筋コンクリート3階建		鉄筋コンクリート3階建			
敷地面積 (㎡)	2,683.46		2,061.62			
建物延面積 (㎡)	2,560.49		2,372.27			
施設内容 (部屋名・面積・定員)	面積	定員				
	第1集会室	64.93㎡	30人	45.91㎡	24人	
	第2集会室	59.78	30	72.79	36	
	第3集会室	72.83	40	64.26	30	
	第4集会室	—	—	—	—	
	第1和室	46.54	12	34.65	16	
	第2和室	46.54	12	32.10	16	
	視聴覚室	93.15	54	125.94	66	
	美術室	87.90	24	81.83	24	
	料理室	87.90	36	83.90	36	
	和洋裁室	—	—	—	—	
	体育室(競技場面積)	940.04	—	657.00	—	
	図書室等	フクロウの部屋	37.35	—	フクロウの部屋	51.61
	相談室	24.95	—	16.00	—	
その他の施設	ロビー・喫茶コーナー・更衣室・シャワー室 湯沸室・観覧席・駐車場(22台)		ロビー・更衣室・シャワー室 湯沸室・3階観覧席・駐車場(20台)			
付近図						
最寄り駅	地下鉄「本陣」下車 4番出口より南西へ300m		地下鉄「上前津」下車6番出口より 南へ約250m			

名称	昭和生涯学習センター		瑞穂生涯学習センター	
所在地	(〒466-0023) 昭和区石仏町1-48		(〒467-0831) 瑞穂区惣作町2-27-3	
電話番号	852-1144		871-2255	
FAX番号	852-1143		871-2256	
Eメールアドレス	http://www.nespa.or.jp/voice/		http://www.nespa.or.jp/voice/	
開館年月日	S55.6.3		S57.6.3	
館長名	舟橋 弘 ((公財) 名古屋市教育スポーツ協会)		本多 雅一 ((公財) 名古屋市教育スポーツ協会)	
開館時間	9:00~21:00 (日祝は17:00)		9:00~21:00 (日祝は17:00)	
休館日	第2水曜日、第4月曜日、年末年始等		第2火曜日、第4月曜日、年末年始等	
建物の構造	鉄筋コンクリート3階建		鉄筋コンクリート3階建	
敷地面積 (㎡)	2,548.76		2,942.57	
建物延面積 (㎡)	2,311.46		2,397.47	
施設内容 (部屋名・面積・定員)	面積	定員		
	第1集会室	55.40 ㎡	20 人	51.05 ㎡ 24 人
	第2集会室	72.10	36	84.90 36
	第3集会室	63.63	36	61.28 30
	第4集会室	—	—	65.25 36
	第1和室	46.71	18	44.95 16
	第2和室	46.71	18	44.95 16
	視聴覚室	133.89	70	127.47 60
	美術室	67.98	24	79.45 24
	料理室	84.69	30	107.36 36
	和洋裁室	—	—	— —
	体育室 (競技場面積)	700.00	—	696.00 —
	図書室等	フクロウの部屋 36.47	—	フクロウの部屋 37.70
相談室	36.00	—	17.29 —	
その他の施設	ロビー・喫茶室・更衣室・シャワー室 湯沸室・駐車場 (24 台)		ロビー・更衣室・シャワー室・湯沸室 観覧席・駐車場 (19 台)	
付近図				
最寄り駅	地下鉄鶴舞線及び桜通線「御器所」下車 2番出口南約300m 3番出口南東約300m		地下鉄「妙音通」下車1番出口より徒歩8分	

名 称	熱田生涯学習センター		中川生涯学習センター			
所在地	(〒456-0036) 熱田区熱田西町2-13		(〒454-0037) 中川区富川町1-2-12			
電話番号	671-7231		362-3883			
FAX番号	671-7232		362-3890			
Eメールアドレス	http://www.nespa.or.jp/voice/		a3623883@nakagawa.city.nagoya.lg.jp			
開館年月日	S59.6.1		S53.6.1			
館長名	鶴飼 裕樹 ((公財)名古屋市教育スポーツ協会)		林川 浩司			
開館時間	9:00~21:00 (日祝は17:00)		9:00~21:00 (日祝は17:00)			
休館日	第2水曜日、第4月曜日、年末年始等		第2水曜日、第4月曜日、年末年始等			
建物の構造	鉄筋コンクリート2階建		鉄筋コンクリート3階建			
敷地面積 (㎡)	3,797.60		2,057.92			
建物延面積 (㎡)	2,394.63		2,074.24			
施設内容(部屋名・面積・定員)	面積	定員				
	第1集会室	37.87㎡	16人	43.00㎡	16人	
	第2集会室	60.20	30	58.90	30	
	第3集会室	89.99	60	59.90	30	
	第4集会室	—	—	59.90	30	
	第1和室	54.18	16	36.10	15	
	第2和室	45.15	16	36.10	15	
	視聴覚室	99.48	60	120.80	70	
	美術室	76.69	30	67.90	30	
	料理室	121.03	36	74.90	30	
	和洋裁室	—	—	—	—	
	体育室(競技場面積)	754.00	—	548.00	—	
	図書室等	フクロウの部屋	60.20	—	情報コーナー	29.75
相談室	16.76	—	25.80	—		
その他の施設	ロビー・喫茶コーナー・更衣室・シャワー室 湯沸室・駐車場(15台)・陶芸窯		ロビー・更衣室・シャワー室・湯沸室 駐車場(17台)			
付近図						
最寄り駅	地下鉄「神宮西」下車4番出口より白鳥庭園方面へ徒歩12分 地下鉄「日比野」下車1番出口より国際会議場南へ徒歩15分 市バス「一番三丁目」下車 北東へ約350m		市バス「二女子」下車西へ徒歩1分 市バス「長良橋」下車東へ徒歩5分			

名 称	港生涯学習センター		南生涯学習センター	
所在地	(〒455-0013) 港区港陽一丁目10-18		(〒457-0833) 南区東又兵衛町5-1-10	
電話番号	653-5171		613-1310	
FAX番号	653-5172		613-1326	
Eメールアドレス	a6535171@minato.city.nagoya.lg.jp		a6131310@minami.city.nagoya.lg.jp	
開館年月日	S54.6.1		S58.6.3	
館長名	藤本 知哉		滝川 嘉彦	
開館時間	9:00～21:00 (日祝は17:00)		9:00～21:00 (日祝は17:00)	
休館日	第2火曜日、第4月曜日、年末年始等		第2水曜日、第4月曜日、年末年始等	
建物の構造	鉄筋コンクリート3階建		鉄筋コンクリート2階建	
敷地面積 (㎡)	2,223.41		3,573.74	
建物延面積 (㎡)	2,299.90		2,386.26	
施設内容(部屋名・面積・定員)	面積	定員		
	第1集会室	57.50㎡	36人	51.45㎡ 24人
	第2集会室	57.29	34	54.18 36
	第3集会室	57.50	30	63.42 36
	第4集会室	—	—	89.04 36
	第1和室	45.50	10	40.25 16
	第2和室	45.50	10	34.80 16
	視聴覚室	87.99	54	119.28 60
	美術室	83.52	24	86.87 24
	料理室	93.02	36	— —
	和洋裁室	—	—	— —
	体育室(競技場面積)	717.62	—	686.29 —
	図書室等	コンピュータ学習室 48.83	—	ボランティアルーム 56.76 —
相談室	21.54	—	27.06 —	
その他の施設	ロビー・喫茶コーナー・更衣室・シャワー室 湯沸室・駐車場(32台)		ロビー・更衣室・シャワー室・湯沸室・ 観覧席・駐車場(21台)	
付近図				
最寄り駅	地下鉄「築地口」下車1番出口より 北東へ徒歩10分 市バス「港陽町」下車東へ徒歩3分		市バス「日本ガイシスポーツプラザ」下車 北へ約500m JR「笠寺」下車西へ約500m	

名称	守山生涯学習センター			緑生涯学習センター			
所在地	(〒463-0067) 守山区守山三丁目2-6			(〒458-0801) 緑区鳴海町字本町54			
電話番号	791-7161			621-9121			
FAX番号	791-7162			621-6915			
Eメールアドレス	moriyama@homex-co.com			a6219121@midori.city.nagoya.lg.jp			
開館年月日	S51.5.15			S52.5.14			
館長名	植松 裕一 (ホームックス株式会社)			常包 泰樹			
開館時間	9:00~21:00 (全日)			9:00~21:00 (日祝は17:00)			
休館日	第4月曜日、年末年始等			第2火曜日、第4月曜日、年末年始等			
建物の構造	鉄筋コンクリート3階建			鉄筋コンクリート3階建			
敷地面積 (㎡)	3,818.87			2,330.08			
建物延面積 (㎡)	2,993.29			2,094.71			
施設内容 (部屋名・面積・定員)	面積	第1集会室	42.20㎡	18人	48.75㎡	36人	
		第2集会室	39.60	16			
		第3集会室	51.00	36			
	第1集会室	第4集会室	61.50	45			
	第2集会室	第5集会室	41.80	30			
	第3集会室	第6集会室	41.80	30			
	第4集会室	第7集会室	73.76	54			
	第1和室	第1和室	38.90	10			
	第2和室	第2和室	38.90	10			
		第3和室	56.70	36			
	視聴覚室	90.30㎡	63人	120.50			60
	美術室	63.00	24	74.95			24
	料理室	72.40	36	72.70			36
	和洋裁室	77.80	28	—			—
	体育室(競技場面積)	494.16	—	570.00			—
図書室等	図書コーナー	29.47	—	47.30	—		
相談室	22.60	—	18.90	—			
その他の施設	ロビー・喫茶コーナー・更衣室・シャワー室 ステージ・湯沸室・駐車場(27台)・陶芸窯			ロビー・更衣室・シャワー室・湯沸室 駐車場(14台)・陶芸窯			
付近図							
最寄り駅	名鉄瀬戸線「守山自衛隊前」下車北西へ徒歩3分 市バス「守山自衛隊」下車北西へ徒歩3分 ゆとりーとライン「守山」下車東隣			名鉄「鳴海」下車北東へ徒歩5分 市バス「名鉄鳴海」下車北東へ徒歩5分			

名称	緑生涯学習センター上汐田教育集会所			名東生涯学習センター		
所在地	(〒458-0835) 緑区鳴海町字上汐田 447			(〒465-0051) 名東区社が丘三丁目 802 番地		
電話番号	621-9145			703-2622		
FAX番号	621-9145			703-2732		
Eメールアドレス	a6219145@midori.city.nagoya.lg.jp			http://www.nespa.or.jp/voice/		
開館年月日	S60.5.10			S55.6.3		
館長名	常包 泰樹			家田 讓二((公財)名古屋市教育スポーツ協会)		
開館時間	9:00~21:00			9:00~21:00(日祝は17:00)		
休館日	月曜日、祝日法による休日、年末年始等			第2火曜日、第4月曜日、年末年始等		
建物の構造	鉄骨造2階建			鉄筋コンクリート2階建		
敷地面積(m ²)	187.78			3,691.52		
建物延面積(m ²)	155.14			2,213.61		
施設内容(部屋名・面積・定員)	面積	定員				
	第1集会室	集会室	46.74 m ²	30人	56.13 m ²	30人
	第2集会室				53.40	24
	第3集会室				66.58	30
	第4集会室				—	—
	第1和室	和室	21.37	8	63.21	17
	第2和室				45.15	12
	視聴覚室	—			89.04	54
	美術室	—			63.20	24
	料理室	—			97.08	30
	和洋裁室	—			—	—
	体育室(競技場面積)	—			691.49	—
	図書室等	—			フクロウの部屋 34.71	—
	相談室	談話室	16.04	8	16.44	—
その他の施設	駐車場(2台)			ロビー・更衣室・シャワー室 湯沸室・駐車場(22台)・陶芸窯		
付近図						
最寄り駅	名鉄「鳴海」から徒歩8分			地下鉄東山線「本郷」から 市バス(幹本郷1系統) 楽陶館下車、南東へ徒歩5分		

名 称	天白生涯学習センター		
所在地	(〒468-0027) 天白区天白町大字島田字黒石 4050		
電話番号	802-1161		
FAX番号	802-1162		
Eメールアドレス	a8021161@tempaku.city.nagoya.lg.jp		
開館年月日	S56.6.2		
館長名	竹内 勝義		
開館時間	9:00～21:00 (日祝は17:00)		
休館日	第2火曜日、第4月曜日、年末年始等		
建物の構造	鉄筋コンクリート2階建		
敷地面積 (㎡)	7,393.70		
建物延面積 (㎡)	2,349.93		
施設内容 (部屋名・面積・定員)	面積	定員	
	第1集会室	156.47㎡	120人
	第2集会室	66.50	40
	第3集会室	38.50	20
	第4集会室	—	—
	第1和室	49.45	12
	第2和室	41.60	10
	視聴覚室	108.24	66
	美術室	69.13	24
	料理室	104.80	36
	和洋裁室	—	—
	体育室(競技場面積)	725.53	—
	図書室等	IT講習室 41.50	—
相談室	16.60	—	
その他の施設	ロビー・喫茶コーナー・更衣室・シャワー室 湯沸室・駐車場(29台)		
付近図			
最寄り駅	市バス「原中学校西」下車西へ600m 市バス「溝口」下車南へ200m 地域巡回バス「天白公園」下車すぐ		