

平成29年度

おや

がく

親学

広がれ、親子のセカイ。

75.2%の市民が、
家庭の教育力が低下
していると思っています。
平成28年度市政アンケートより

最優秀賞

28年度「親学アクション」活動コンテスト



砂田橋小学校PTA 「増やそう子どもとの会話時間」大作戦 詳しくは P5 へ



TOPICS

「親学」ってなあに？
子育てを振り返ろう
あいモンから4つの
質問 P2~

家族で地域で
学ぼう！
やってみよう！
P4~

注目!!

みんなで楽しめる♪
イベントいろいろ
P6~

全部無料！
プレゼントクイズもあるよ♪

巻末特集

来て！見て！★壁新聞★

COME ON!!



あいモンが
みなさんをご案内します。

優秀賞

28年度「親学アクション」活動コンテスト



大高南小学校PTA
「親子で考えよう、地域の防犯・防災・交通安全」

優秀賞

28年度「親学アクション」活動コンテスト



大野木小学校PTA
「夏休み 誰と読む？ 輪読！」

「親学」ってなあに？

子育てを振り返ろう  あいモンから4つの質問

Q1 子どもと向き合う時間はありますか？

ふれあい

子どもが小さな頃は、食事中や寝る前など、親も子もリラックスできる時間にじっくり話を聞いてみましょう。子どもは話を聞いてもらえると、存在を認められたと感じます。

思春期になると、会話が続かなくなり、コミュニケーションが取りにくくなります。そのような時でも、あたたかく見守り、時には本気で抱きしめて、子どもと真剣に向き合しましょう。

愛情をもって諭す

叱ってばかりでは、子どもを伸ばすことはできません。間違っただけは、その場でなぜ間違っているのかをともに考え、愛情をもって諭すことが大切です。子どもは「ほめて育てよ」とよく言われます。叱るときもほめるときも、一人の人間として、我が子として、子どもを認めることに心掛け、親子の信頼関係を築いていきましょう。



Q2 子どもの友だちの顔や名前をどのくらい知っていますか？

地域のきずな

友だちの顔や名前は知っていても、その子の親は知らないということはありませんか？子どもの友だちの親とのつながりを作ってみましょう。

その第一歩として、まずは、あいさつを交わすところから始めてみてください。



地域の活動に参加してみませんか

地域の方々とあいさつを交わしたり、地域のイベントや清掃などに親子で参加したりして、地域とのつながりをつくってみませんか。地域の方々とのかずなが深まれば、地域の中で子どもたちを見守り育まれるようになります。

40.3%

この数字は、「子どもの登校時等にあいさつが交わされている」と感じている市民の割合です。あいさつが、もっとたくさんになるといいですね。平成28年度市政アンケートより

親学ノススメ

名古屋市教育委員会では、子どもにとって親はどうあるべきかを考え、子どもとともに親として成長する楽しさについて学ぼうとする「親学」を推進しています。

子育てに完璧なマニュアルなどありません。子どもとともに学びあい、自らも一人の人間として成長していくことができれば、素晴らしい親子関係を築くことができるのではないのでしょうか。

Q3 大人の生活リズムになっていませんか？

生活習慣

家族の乱れた生活リズムは、子どもに影響を与えがちです。その影響を少なくするには、子どもの自主性を高めることが有効です。例えば、夕食や家庭学習の時間を決めてみてはいかがでしょうか。時間が決まっていると、子どもは、時間の使い方を工夫するようになります。子どもの健康のために、無理のない程度に考えてみましょう。

早寝・早起き・朝ごはん

早寝・早起きや朝ごはんを食べるといった基本的な生活習慣は、子どもが健やかに成長するためにとっても大切です。

特に朝ごはんは、集中力ややる気を発揮し持続させることに深い関係があると言われています。親子で一緒にテーブルにつき、元気な朝のスタートを心がけましょう。



Q4 自分のことは、好きですか？

思いやり

自尊心の高い子どもは、思いやりをもって、友だちと接することができると言われています。子どもの自尊心を高めるために、まずは、親がありのままの自分を受け入れ、自分を好きになるよう心がけてみましょう。

そして、子どものよさを言葉で伝えながら、子どものありのままを受け止めるようにしていくとよいでしょう。

命の尊さを実感する

テレビやゲームなどで虚構の死に慣れて、命の尊さを感じにくくなっています。すべての命は、かけがえのないものであることや周りの愛情によって支えられていることを、子どもに伝えていきたいものです。

いじめや差別は許さない

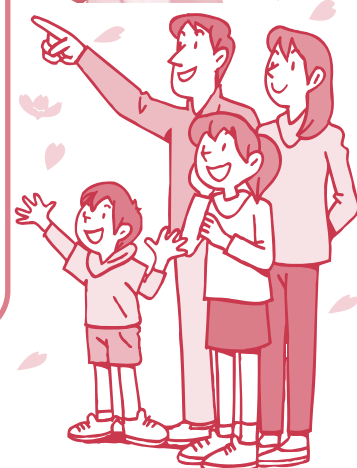
いじめは、人間として決して許されないことです。いじめをはやし立てたり、傍観したりすることも同じです。

子どもは時として、何気ない言葉で相手を傷つけたり、差別したりしてしまうことがあります。「人を傷つけてしまった時の心の痛み」や「傷つけられた時の苦しみを、事あるごとに、子どもたちに気づかせていくとともに、子どもの小さな変化に目を向けることが大切です。

また、世の中には、様々な差別や偏見があります。いじめや差別・偏見に対しては、私たち大人が、しない、許さない、という姿勢を、子どもたちにきちんと示していく必要があります。



もっと知りたい？
次のページへ
行ってみよう！





家族で・地域で 学ぼう! やってみよう!

★インターネット講座 (e-ねっと+なごや)

名古屋市教育委員会が配信するe-ねっと+なごやの「親学ノススメ」のページでは、「あいさつ活動」「いじめ」「虐待」などのテーマから「親学」について考える講座を配信しています。

e-ねっと+なごや

eねっと+なごや

検索

<http://www.manabu.city.nagoya.jp/>



ふれあい

- アサーションで親子のコミュニケーション力 UP! **NEW**
- ほめる・叱る ~子どもの自己肯定感を育てるために~
- 子どもとのすれ違いをなくす親子関係 ~思春期~
- 子どもの心を育み、親子のきずなを深める「読み聞かせ」
- 親子で自然を楽しもう! **リニューアル**
- 親子で一緒に楽しむ「ふれあい遊び」
- 親子で見直す子どもの安全
- 携帯電話の安全利用 ~親子のコミュニケーションを大切に~

生活習慣

- 一日のスタートは朝ごはんから
- 見直そう!子どもの生活リズム
- 親子で一緒にお片づけ
- 親子で体を動かそう
- 子どもの「しつけ」と「虐待」



地域のきずな

- 子どもの犯罪被害を防ぐために
- 地域で子どもを育てよう
- 「あい・あい・あいさつ活動」ノススメ



思いやり

- 命をどう語る
- 愛されているという実感を
- 子どもの心がわかりますか
~いじめ問題を理解するために~
- 「性」について子どもと話してみませんか
- 情報化社会を生きていく力を子どもに育てる

他にもあります

- 仕事と家庭と子育てと **リニューアル**
- 育児は育自
- 今こそ、父親の出番! ~おやじの会~

家庭教育セミナー(各PTA主催)

市立幼・小中・特別支援学校の各PTAで実施しています。

学んだことを
生かして、
実践してみよう!



親学関連講座

各区生涯学習センターで実施しています。(託児付講座もあります)

生涯学習 Webナビなごや

webナビなごや

検索

<http://www.suisin.city.nagoya.jp/>



相談窓口のご紹介

様々な悩みなどは、一人で抱え込まずに相談することが大切です。学校の先生や家族、友人の協力や、子育てを応援・サポートしてくれるシステムなどを積極的に活用しましょう。

教育相談は「ハートフレンドなごや」で実施しています。Tel 683-8222

- いじめ・不登校など学校生活に関わること
- 発達の様子に関わること
- 就学や進路について気掛かりなこと
- 帰国・出国に際しての学校教育のこと

電話相談は匿名で相談出来ます。

幼稚園(保育園)でも、相談を行っています。(詳しくはお近くの園へ)

お気軽にご相談ください



なごや人権啓発センター

ソレイユプラザなごや

ソレイユプラザなごやでは、高齢者や妊婦、車いす等の疑似体験やタッチパネルでの学習などをとおして、身近な人権について気づききっかけを提供しています。

また、土・日・祝日には子ども向けの人権教室やクイズも開催しています。親子で楽しみながら人権について学ぶことができます。ぜひ、ご来館ください。

「親学みたよ」で
来館者
プレゼント♪
先着500名



- 所在地 中区栄1-23-13 伏見ライフプラザ12階
- お問合せ TEL684-7017 FAX684-7018
- E-mail a6847017@shiminkeizai.city.nagoya.lg.jp
- HP-URL <http://www.jinken.city.nagoya.jp/>

MY親学アクション

できることから、
少しずつやってみよう!



ふれあい

誰と一緒に読もうかな? 家族で“輪読”

1冊の本を、数人で順番に読み、その内容について話し合う読書方法を「輪読」と言います。

家族一緒に本を読んだり、順番に本を読んだりすることで、本に親しむだけでなく、家族のふれあいを深めることができます。親子で読み聞かせをし合ったり、本の内容について感想を伝え合ったりしてはいかがでしょうか。

生活習慣

早起き散歩で おいしく朝ごはん

いつもより少し早起きをして、家族で散歩してみませんか。朝日を浴びて軽く体を動かすと、心も体もスッキリして、おいしく朝ごはんを食べることができます。日頃から運動不足に悩んでいる方にはちょうどよい運動の機会になると思います。

また、地域の方との出会いや新たな発見もあるかもしれませんね。

地域のきずな

登校時間に 「おはよう」タイム

人と人がつながる第一歩は、あいさつを交わすことから始まります。家族だけでなく地域の方とあいさつを交わすことで、信頼関係も増すことでしょう。

朝、通学路に出て、子どもたちと「おはよう」のあいさつを交わしてみませんか。親同士が顔見知りになるきっかけになり、子どもたちを見守る地域のきずなが深まることでしょう。

思いやり

家族と家族で考えよう! ケータイ・スマホのルール

親しい友達同士では、ケータイやスマホによるコミュニケーションが過熱してしまうことがあります。

行き過ぎを防ぎ、互いに思いやってコミュニケーションを図ることができるように、互いの家族と一緒にルールを考えてみてはいかがでしょうか。ルールづくりを通して、友達を思いやる気持ちを育んでみませんか。

平成28年度「親学アクション」活動コンテスト

最優秀賞 砂田橋小の活動の紹介

「増やそう 子どもとの会話時間」大作戦

砂田橋小学校 PTAでは、子どもとの会話時間を増やすことをめざして、「親学アクション」活動を実施しました。

親子の会話を充実させるために、家庭教育セミナーで学習した「話の聴き方」や「話し方」などを、チャレンジカードを活用して、全PTA会員に広げました。

学び 家庭教育セミナー

(話の「聴き方」
「話し方」)

【チャレンジカード】
家庭教育セミナーでの
学びを全会員に広げる

実践 親学アクション

(会話時間の増加
会話の充実)

学んだ事を生かして

★名古屋市のおすすめルール★

- ◆家で利用する時間は、夜9時までになります。(親に預けます)
- ◆食卓に持ち込みません。(電源OFFにします)
- ◆ケータイ・スマホで、人の悪口や個人情報を書き込みません。
- ◆ケータイ・スマホを使わない人を仲間はすれにしません。
- ◆知らない相手にメール等を返信しません。

とっておきのイベントが
あるんです♪
ページをめくってね!!

地域へ広げよう! あい・あい・あいさつ活動

11月1日は
「あい・あい・あいさつの日」

あい・あい・あいさつ活動のマスコットキャラクター「あいモン」、「アィムくん」、「あいさつし太陽!!」のパペットと、「あいモン」の着ぐるみ、「あいモンキャップ」を貸し出します。

学校、地域でのあいさつ活動にお使いいただけます。子どもたちに大人気です! ぜひ、ご活用ください!!

●詳しくは、生涯学習課までお問い合わせください。
TEL:052-972-3253

一度かぶるとハマります!

11月は「あいさつ月間」

つながりある地域にしていくとともに、地域ぐるみで子どもを見守り育てていくため「あい・あい・あいさつ活動」に積極的にご参加ください。

アサガオ運動を推奨しています。

- | | | |
|---|-------|------------|
| あ | ありがとう | 朝いちばんに花を咲 |
| さ | さようなら | かせる朝顔のように、 |
| が | がんばろう | 一日を通してたくさ |
| お | おはよう | んの人とあいさつを |
| | | 交わしましょう! |

みんなで楽しめる♪ イベントいろいろ

♪ ファミリーデーなごや ♪

家庭の大切さ、家族の役割の素晴らしさについて改めて考える

「家庭の日」普及啓発イベント「ファミリーデーなごや」を開催しています。

家族で楽しい一日を過ごしていただけるイベントです。ぜひお越しください。

参加無料



ステージ発表



体験ブース



家庭の日作品展



平成30年1月13日(土)
日本ガイシホールにて
開催予定!!



あいさつクイズ!?
楽しそうだよ!



毎月第3日曜日は 家庭の日

小中学生のポスター・作文を募集します。

5月上旬から学校を通じてご案内します。

優秀作品は、ファミリーデーなごやなどで展示します。

たくさんのご応募お待ちしております。



小学生の部 最優秀賞
正木小学校6年
稲木元葉さんの作品

※作者の学校・学年は制作当時のものです。

手をつなごう
心もつなごう
家庭の日

参加無料

名古屋市青少年育成市民大会

さわって! 遊んで! 学ぼう!

なごや子ども・若者わくわくフェスタ!



インターネットの安心・安全な利用方法の啓発など、青少年の健全育成に関するブースが多数出展される楽しいイベントです♪どなたでもご参加ください♪

★日時：平成 29年 7月 27日(木)
★会場：オアシス 21 銀河の広場

来場者プレゼントがあるよ♪



なごや子ども条例マスコットキャラクター「なごっち」

《問合せ先》

子ども青少年局青少年家庭課
TEL(052)972-3257
FAX(052)972-4439

広告



株式会社 フューチャーイン

名古屋市・中学校給食を
予約システムで全面サポート!

教育ICTトータルソリューションを推進

教育ICT機器の提案から、これからのタブレット一人1台時代を見据え、お客様のニーズにあわせたさまざまな「システムのご提案」や「各種サービスのご提供」を行なってまいります。

本社 〒464-8567 名古屋市千種区内山二丁目6番22号
TEL (052) 732-8122 FAX (052)732-8187
URL <http://www.futureinn.co.jp>



10月は「なごやっ子読書月間」です

子どもの読書の大切さや楽しさを親子であらためて考えるきっかけとしていただくため、教育委員会では、10月を「なごやっ子読書月間」とし、10月23日を「なごやっ子読書の日」と決めました。

～読書を親子で楽しもう!!～
「なごやっ子読書の日」
PRイベント

平成29年10月21日(土)
ナディアパーク2階
アトリウムにて開催予定
ぜひお越しください♪



あいさつクイズ

世界のおはよう！
ありがとう！

どの言葉が、どの国のあいさつかな？
線をつないでみよう。
線をつなげたら、大きな声であいさつ
してみよう!!

- Ciao (チャオ) • 韓国語で「おはよう」
- 안녕 (アンニョン) • イタリア語で「おはよう」
- 你好 (ニーハオ) • ドイツ語で「ありがとう」
- Danke (ダンケ) • 中国語で「おはよう」
- شكرا (シュクラン) • ベトナム語で「ありがとう」
- Cám ơn (カムーン) • アラビア語で「ありがとう」

新しいあいさつの歌「あい・あい・あいさつ★ナゴヤから」の中でも歌われているよ。
e-ねっとなごや あい・あい・あいさつプロジェクトで動画配信中!!

点線で切り取って、ファミリーデーなごやにお持ちください。正解した方には、プレゼントをさしあげます♪

キトリ線

登録してみませんか 親学推進協力企業制度

名古屋市教育委員会では、保護者である従業員に対し「親学」にふれる機会を提供していただける企業(団体)を「親学推進協力企業」として登録しています。親学企業アクションプラン⑧項目から2つ以上を選んで登録ください。詳しくは、名古屋市公式ウェブサイトをご覧ください。

親学推進協力企業制度

検索



親学推進
協力企業
名古屋市教育委員会

親学企業アクションプラン⑧項目

- ① 親学を学ぼう!
- ② 親子で体験しよう!
- ③ 学校へ行こう!
- ④ 家族でいっしょに食事をしよう!
- ⑤ 子どもの記念日に本を贈ろう!
- ⑥ 地域の行事に親子で参加しよう!
- ⑦ 子どもに仕事を見せよう!
- ⑧ 企業からの独自提案!

登録企業のみなさん

(株)愛知銀行 栄電社産業(株) (株)教育システム 三光電気(株) 蔦井(株) (有)デルタ (株)オービカル中部 丸八証券(株) (株)マルワ 名鉄協商(株)
 (公財)名古屋市教育スポーツ協会 (株)日本旅行中部営業本部 (株)トラベルマネジメントシステム (株)アルティアセントラル (有)プレジューラルチトセ
 (株)早瀬工業所 (株)フューチャーイン (株)TEKNIA エフエヌプランニング(株) ソブエクレイ(株) (株)羽根田商会 (福)名古屋ライトハウス明和寮
 竹内ビジネスマシズ(株) (株)浜島書店 富士ゼロックス(株)愛知営業所 エイベックス(株) 中部電力(株)名古屋支店 明治安田生命保険(相)中部公法人部
 東海労働金庫 (株)山田組 (株)ヒラオ図書 (株)レッツ・コーポレーション (株)三洋堂ホールディングス (株)高橋技建 タケダ歯車工業(株) 東海建設(株)
 住友生命保険(相)名古屋すみれい営業部 伊藤忠商事(株)中部支社 健康関連取引適正事業団 (株)菊谷生進堂 (株)ミスノ
 (株)ラッシュ・インターナショナル (株)クリエーションホームズ (株)伊藤精密工具製作所 (有)中部製作所 社会保険労務士法人労務管理センター
 (株)インデックス 永和化成(有) (株)こうら (有)アーティストリー 名古屋ガイドウェイバス(株) (株)せがわ住機 東邦ガス(株) (株)勝濱製作所 (株)浦野設計
 (株)トーエネック本店 (株)オブコ 内田橋住宅(株) メタウオーター(株) AIU損害保険(株)名古屋支店 (株)中日ドラゴンズ 一楽館本店 (株)大貴エンジニアリング
 (有)プレジャー企画 (株)泉不動産 中国料理龍園 (有)前田写真館 (有)和さび チタカ・インターナショナル・フーズ(株) 東武トップツアーズ名古屋支店
 (株)Woomax (公財)名古屋市文化振興事業団 名鉄観光サービス(株)中部営業本部 八神建築(株) (資)八和工務店 (有)リースキン東海
 春馬・野口法律事務所 総合保険事務所ブレイクスルー (株)三河屋 (株)木屋 (株)サポーティング中京 (株)セカンドスクール (株)川島鉄工所
 (株)名古屋グランパスエイト (株)木下商会 (株)笠原 有松校商工協同組合 有松工芸 山盛(株) 道徳運輸(株) (株)祖父江運動具店 (株)あそびの森
 (公財)名古屋産業振興公社 寺本充税理士事務所 (福)オールフェアリー 花文貨物装飾(株) (株)セイウ (株)カミヤマ アイウィル(株) (株)電腦職人村
 マーケティングアイズ (有)ケー・エス・ピー (株)アクションパワー (有)フロム・サーティ デジタルアーツ(株)中部営業所 (株)Selコーポレーションろばのご療育園
 (有)モトミ食品輸送 (有)イーアイティ (有)ユタカ鉄工所砂美工場 (有)太陽事務機販売 (株)アイストンプ (株)SinfoLink (株)チトセ
 (株)サークルKサンクス昭和事務所 (株)東海アドエージェンシー (株)ヒューマンキャピタルカンパニー (株)クリクラ東海 (株)ユニバーサル・スタジオ
 早川建設(株) 大島建設(株) (有)オワリ (株)アイチテクノ 名古屋トヨペット(株) (株)イープラネット (株)小池建設 (有)小川屋米穀店 (株)サクラダ (株)パナ
 愛知産業(株) (株)ダイワ 東海緑化(株) ジェイテクノ(株) 社会保険労務士法人名古屋労災 日本技建(株) (株)つくる工房 (株)イセト一名古屋支店
 (株)大嶽達郎建築設計事務所 (有)富紗屋 (有)大雄 こばやし接骨院 (有)伊藤光モーターズ (株)シンワ (有)よしだ建設 (株)活英社 浜辺司法書士事務所
 恵北設備工業(株) (株)エヌデザイン 荏原商事(株)中部支社 (株)オカシズ 大和リース(株)名古屋支店 (株)柴田組 (株)東海図書館サービス (株)美陽
 中部土木(株) 大和ハウス工業(株)名古屋支社 (株)石川工業 名古屋青果(株) 第一塗工(株) (株)ユー&エルズ 竹田印刷(株) (株)大竹組
 長谷川栄一税理士事務所 共立モーターズ商会 日本生命保険(相) (有)花のウチダ (福)道徳福祉会道徳保育園 (福)みなみ福祉会笠寺幼稚園
 NTPインポート(株) (株)菱庄 リバイバルビジョン名古屋(株) (株)アオキ建築 加藤自動車興業(株) (株)ヤネト一 (株)トレネット (株)中央技研
 久保田英之建築研究所 (株)イー・アール・エス (株)ショーエイ 生興(株)名古屋支店 (株)アーツネットワーク
 SMBCコンシューマーファイナンス(株)名古屋お客様サービスプラザ (株)堀江製函合板所 (株)中村工務店 (株)野々山ハウジング設備 (株)トゥーワン
 千種土建(株) 加賀耐火煉瓦(株) GROWTH(株) アラジン社労士事務所 はるかクリニック 吉田硝子(株) 企業組建建築環境システム (有)西川製作所
 Shiners Communication (有)タケウチ (株)三恵社 カゴメ(株) フジパングループ本社(株) (株)宮本建設 渡辺精密工業(株) 大和建設(株) (有)ケントス
 (有)スマイル・プラス (株)Bears 中京建設工業(株) KTC中央高等学院 SafetyManagement(株) (株)杉浦友祐料理研究所名古屋クッキングスクール
 (株)五大 (株)千田土木 菊水化学工業(株)管理本部 セフィロス(株) (株)トヨタレンタリース名古屋 ネットヨタ名古屋(株) (株)桜花 (特非)日本なわとびプロジェクト
 (株)大港 (株)ヘルテック

※平成29年3月17日現在 登録順

★問合わせ先:名古屋市教育委員会生涯学習課 TEL:052-972-3253 FAX:052-972-4178 E-mail a3253@kyoiku.city.nagoya.lg.jp

来て!見て!★壁新聞★

ファミリーデーなごやにて、PTAの取組みが一目でわかる「PTA壁新聞コンテスト」を行っています。壁新聞を通してたくさんの新たな発見があることでしょう。ぜひお越しください!



となりの学校のPTA活動を見ませんか?

- ★会場投票の部
- 最優秀賞 宮根小学校PTA
- 優秀賞 東桜小学校PTA



会場投票と審査で優秀作品を決めます



- 優秀賞 なごや小学校PTA

- ★審査の部
- 最優秀賞 川名中学校PTA



工夫いっぱいの力作が勢ぞろい!

名古屋市立小中学校PTA協議会のホームページ・Facebookでもご覧いただけます。



広告



院長 本部 千博

ほんべ眼科

名古屋駅 ユニモール地下街 U4 番右出口より徒歩すぐ

親子で参加する
視力相談会

随時予約
受付中

ほんべ眼科 検索

毎月第3日曜日に開催 詳しくはお電話またはホームページまで

☎ 0120-388-220