

3. 申請書の書き方

<p>営業許可申請書（新規・更新）</p> <p style="text-align: right;">年 月 日</p> <p>（あて先）名古屋市 保健所長</p> <p style="text-align: center;">申請者 住所 （ふりがな） 氏名 印 年 月 日生 電話 （法人の場合は、その名称、主な事務所の所在地及び代表者の氏名）</p> <p>食品衛生法第 52 条第 1 項の規定により、次のとおり申請します。</p>	
営業所の所在地 <small>（この場合はヒノ名及び階）</small>	区 電話（ ）
営業所の名称、 屋号又は商号	

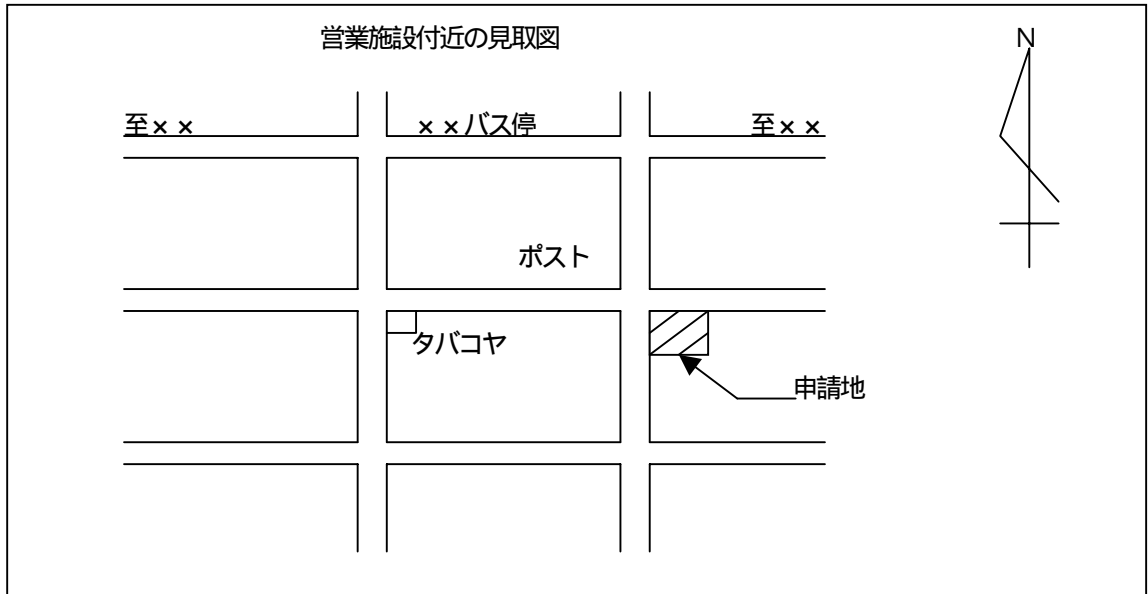
注

新規・更新のどちらかを で 囲んでください。
 住民登録している住所
 （法人は登記上の所在地）
 氏名のふりがな
 本名を書く（法人は登記した法人名及び代表者の氏名）
 氏名を自署する場合は、省略
 できます。
 営業施設（店舗・工場）の所
 在する町名、番地を書いてく
 ださい。
 更新の場合のみ、現在の許可
 について書いてください。
 営業所の所在地、名称が同じ
 場合、5業種まで書くことが
 できます。（5業種をこえる
 場合は2枚目以降の申請書
 に書いてください。）

営業設備のあらまし	別添のとおり(新規のみ)	営業種目(新規のみ)	平成 年 月 日
許可番号及び許可年月日	営業の種類	販売品、調理品又は製造品	
1 指令 年 月 日 第 号		
2 指令 年 月 日 第 号		
3 指令 年 月 日 第 号		
4 指令 年 月 日 第 号		
5 指令 年 月 日 第 号		
欠格事項の	(1)食品衛生法又は同法に基づく処分に違反して刑に処せられ、その執行を終わり、又は執行を受けることがなくなった日から起算して2年を経過していないこと。 (2)食品衛生法第54条から第56条までの規定により許可を取り消され、その取り消しの日から起算して2年を経過していないこと。		有・無
保 健 所 受 付		手 数 料 納 入	

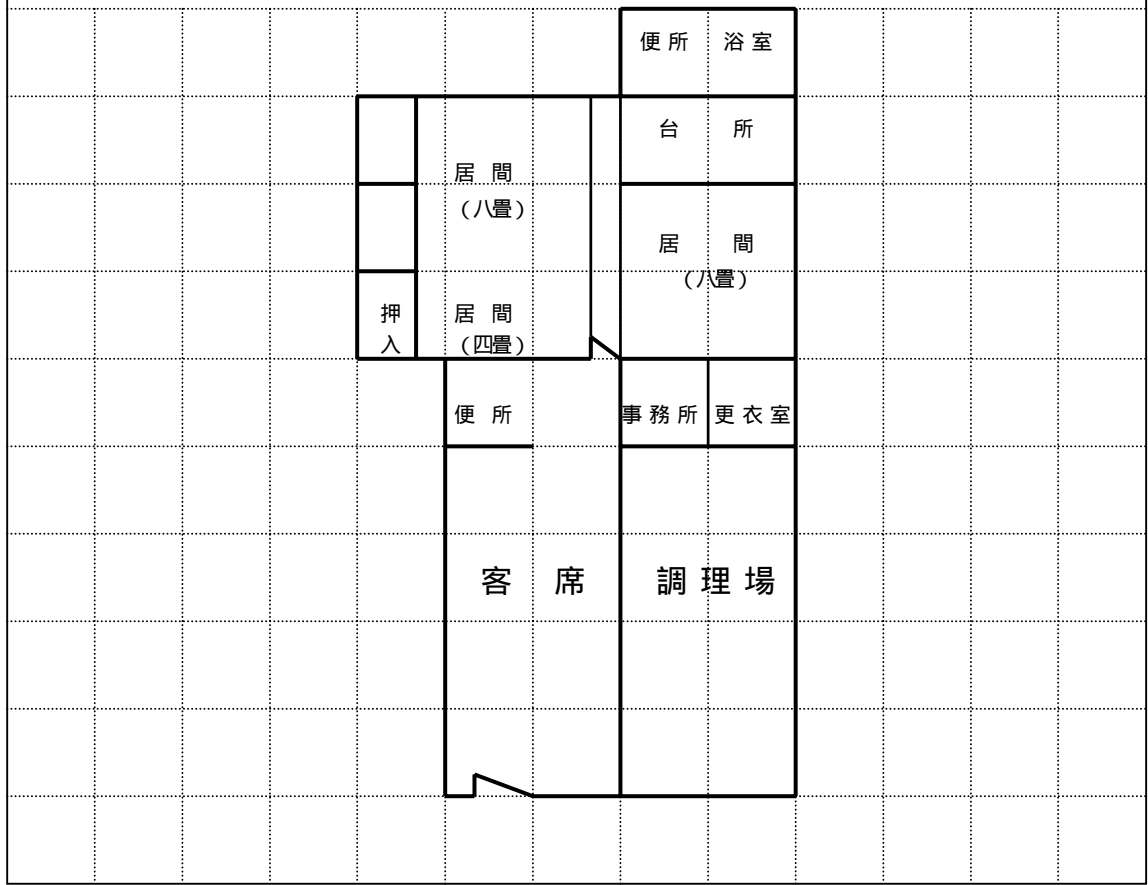
- 注1 氏名（法人の場合は、その名称及び代表者の氏名）を自署する場合は、押印を省略することができます。
 2 許可番号及び許可年月日の欄は、更新の許可申請の場合のみ現在の許可について記載してください。
 3 申請者の欠格事項の欄は、法人の場合はその業務を行う役員を含み、当該事実がないときは「無」を で囲み、あるときは「有」を で囲みその内容を記載してください。

新規の場合の添付図面

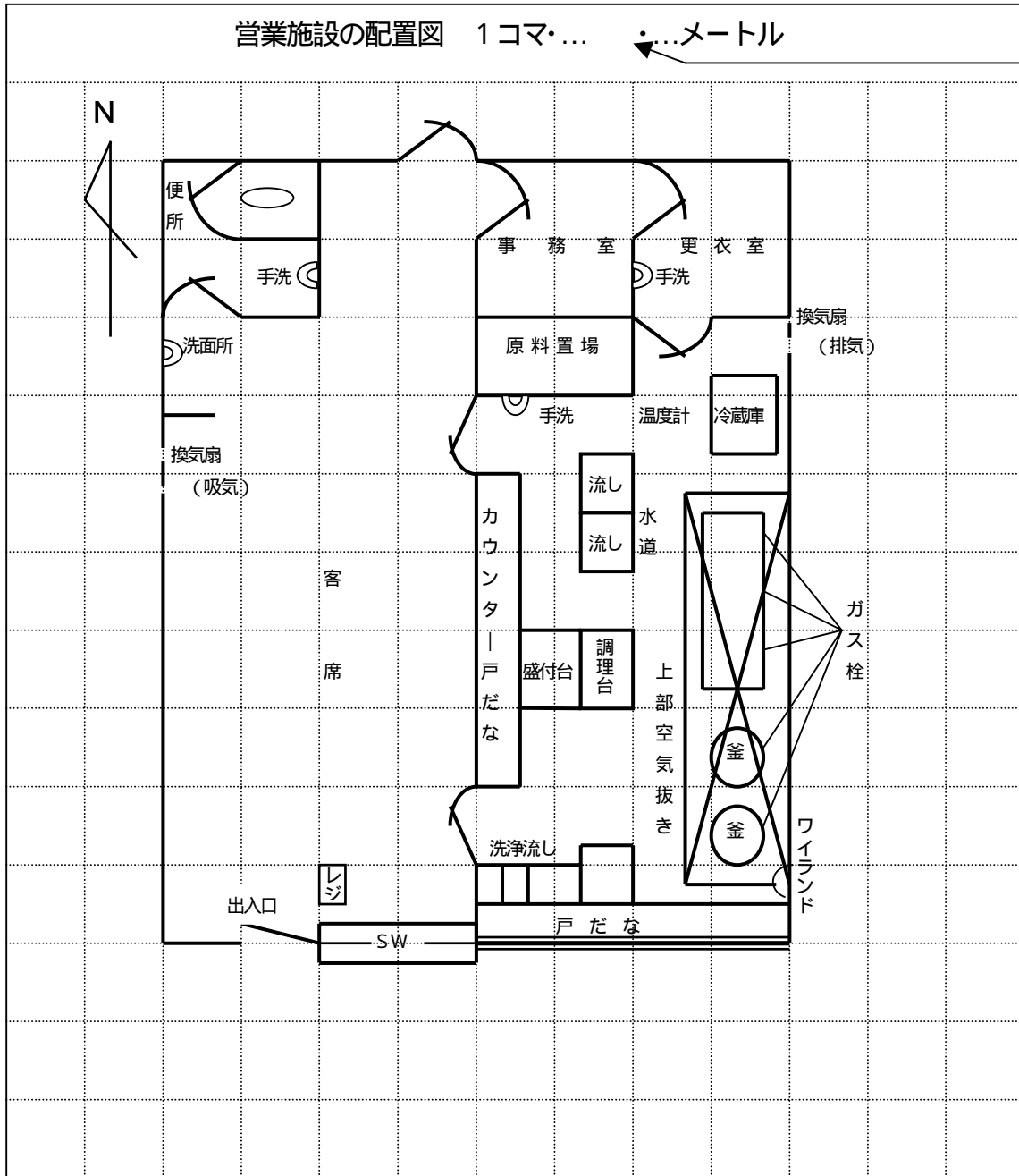


注
営業施設の付近の道路建築物等を示し、たやすく営業施設の所在がわかるように書いてください。

敷地及び建物の平面図 1コマ・... ←...メートル



注
0.9、1.8など、図が書きやすいように縮尺を適当に入れてください。
・2階建の場合は2階も書いてください。
・ビルの場合は関係フロア全部を書いてください。
・1コマの縮尺は建物全部が書けるようきめてください。
・建物が大きくて書ききれない場合は別紙として設計図等を添えてください。



注
0.9、1.8など、
配置図が書き
やすいように
縮尺を適当に
入れてくださ
い。

注 製造業にあつては、1 製造用機械器具の種類及び個数
2 原料の配合割合及び製造工程
を記載した書類を添えてください。