

熱田神宮と猪高緑地におけるアメリカザリガニ調査

中村 肇⁽¹⁾ 鵜飼 普⁽²⁾

(1) なごや生物多様性センター 〒468-0066 愛知県名古屋市天白区元八事五丁目230番地

(2) 三河淡水生物ネットワーク

Report of *Procambarus clarkii* in the Atsuta Jingu (Atsuta Shrine) and Idaka Ryokuchi (Idaka Green), Nagoya, Aichi, Japan

Hajime NAKAMURA⁽¹⁾ Futoshi UKAI⁽²⁾

(1) Nagoya Biodiversity Center, 5-230 Motoyagoto, Tempaku, Nagoya, Aichi, 468-0066, Japan

(2) Mikawa Freshwater Life Network

Correspondence:

Hajime NAKAMURA E-mail:nakamura@tameike.info

はじめに

アメリカザリガニ *Procambarus clarkii* (Girard, 1852) は、河川・湖沼・溜め池・水田・水路などに生息する北アメリカ原産の外来種で、国内では北海道・本州・四国・九州・沖縄島に分布する。1927年にウシガエルの餌として移入され、養殖施設閉鎖後もそれらが生き残り、人による放流も加わって全国に広がっている。(豊田・関, 2014)。

筆者らは、2014年8月23日に熱田神宮内の修景池においてアメリカザリガニ調査を行い、修景池内で繁殖していることを示唆する結果が得られた(中村ほか, 2015)。しかし、一度きりの調査では、その結果を活かすことも難しく、継続した調査が必要であると考えている。また、筆者らがこれまでに実施した調査等において、各地の水辺環境でアメリカザリガニの存否を記録しているものの(中村, 未発表)、熱田神宮での調査(中村ほか, 2015)以外では体サイズ等を計測しておらず、結果の集約にも至っていない。

そこで、本稿では熱田神宮内の修景池における継続調査の結果とともに、猪高緑地における調査で得られた結果を報告する。

調査地および調査方法

1) 熱田神宮

本調査地は、熱田神宮(名古屋市熱田区)にあり、普段は施錠されたフェンスの内側にある修景池のひとつである。この修景池において、2015年は2回の調査を行った。

- ・2015年5月24日の午前10時から正午頃までの約2時間、筆者ら2名および鵜飼慧氏の計3名によるタモ網を用いた任意採集(図1)。
- ・2015年9月27日の午前9時から午前10時頃までの約1時間、筆者ら2名および鵜飼慧氏、「宮の森みどり



図1. 熱田神宮における調査風景(2015年5月24日)



図2. 熱田神宮における調査風景 (2015年9月27日)

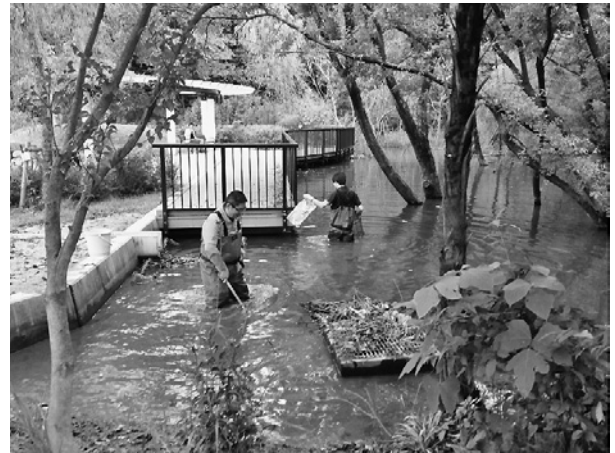


図3. 猪高緑地における調査風景 (2015年9月27日)

の少年団」の参加者13名, 「ガールスカウト愛知県第25団」の参加者22名, および各団体の保護者や熱田神宮職員を含む約40名による, スルメを餌として用いたザリガニ釣りやタモ網を用いた任意採集 (図2).

2) 猪高緑地

本調査地は, 猪高緑地 (名古屋市名東区) にある複数のため池である. このため池において, 2015年は2回の調査を行った.

- ・2015年6月7日の午前10時から正午頃までの約2時間, 「環境デーなごや 身近な自然体験会」として開催された「いたか緑地の池の生き物観察」の参加者 (10名程度) による, トラップやタモ網を用いた任意採集.
- ・2015年9月27日の午後2時30分から午前3時30分頃までの約1時間, 筆者ら2名および鶴飼慧氏によるタモ網を用いた任意採集 (図3).

調査項目

本調査で採集した全てのアメリカザリガニは中村が持ち帰り, 全長 (TL: 額角先端から尾節末端) および頭胸甲長 (CL: 眼窩から頭胸甲末端) をノギス (ミットヨ社製, M形標準ノギスN-20) で計測 (図4), 体重 (BW) を電子秤 (エー・アンド・デイ社製, 高精度コンパクトスケールHT-120) で計測した. また, 雌雄およびメス個体の抱卵状況, 胸脚の欠損状況を記録した後に, 個体識別が可能な状態で全個体を70%エタノール液浸標本とした.

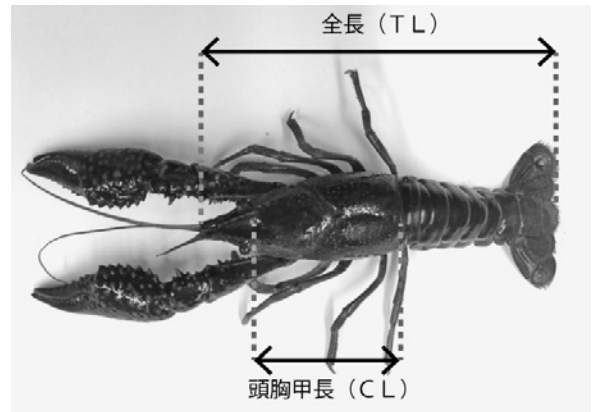


図4. アメリカザリガニの計測箇所

結果および考察

熱田神宮で採集したアメリカザリガニは, 2015年5月24日に256個体 (オス124個体, メス132個体), 2015年9月27日に160個体 (オス75個体, メス85個体) であった (表1, 2).

猪高緑地で採集したアメリカザリガニは, 2015年6月7日に66個体 (オス35個体, メス31個体), 2015年9月27日に109個体 (オス63個体, メス46個体) であった (表3, 4).

ここで, アメリカザリガニの全長と個体数の関係に着目し, 中村ほか (2015) と併せて集計すると図5となり, 熱田神宮においては秋頃に繁殖している可能性が高いことが示唆され, この結果を裏付けるように, 9月27日に実施した調査において抱卵したメスが2個体採集された. 猪高緑地においては, 採集された個体数が少ないため繁

殖時期の推察には至らなかった。

アメリカザリガニは、体長が13mmから15mmに成長すると、生殖器官と外部形態に雌雄の分化が現われ、メスでは体長が60mmから65mmに、オスでは体長が55mmから60mmに達すると性的に成熟して繁殖が可能になる(山口, 2000)。しかし、筆者らの調査では体長(BL:眼窩から尾節末端)を計測していないため、性成熟した個体の割合を正確に把握することはできないが、晩夏から秋頃に積極的な防除を試みることによって個体数を減らすことができるのではないかと考えられる。

また、採集したアメリカザリガニの外部形態を観察したところ、9月27日に熱田神宮で採集した個体(No.89)の頭胸甲に成長障害のある個体が確認されたので併せて報告する(図6)。

謝辞

「宮の森みどりの少年団」の活動の一環としてアメリカザリガニ調査に参加して下さった稲垣舞さん、海原彩乃さん、加藤樹里奈さん、金子紗也加さん、北井敬一朗さん、小池明莉さん、笹井寛太さん、瀬尾はすみさん、瀬尾眞弘さん、瀬尾翠さん、竹内菜那さん、松井椰瑛さん、安田涼さん、「ガールスカウト愛知県第25団」の

活動の一環としてアメリカザリガニ調査に参加して下さった皆さん、および各活動を支えてくださる保護者の皆さまに心より感謝する。

また、「いたか緑地の池の生き物観察」においては、名東自然観察会の堀田守氏と布目均氏の他、観察会に参加された植田朋幸さん、植田尚幸さん、菊政幸雄さん、菊政永遠さん、真田高吉さん、真田幸輝さん、藤原熙さん、および匿名希望の皆さまから、アメリカザリガニを快く提供していただきました。ここに記して、感謝の意を表します。

なお、本調査の一部は、「全国緑の少年団連盟」および「なごや生物多様性保全活動協議会」の助成を得て行われた結果をまとめたものである。

引用文献

- 中村肇・宇地原永吉・鶴飼善. 2015. 熱田神宮のアメリカザリガニ調査. なごやの生物多様性, 2: 23-29.
- 豊田幸詞・関慎太郎. 2014. 日本の淡水性エビ・カニ: 日本産淡水性・汽水性甲殻類102種, p.106. 誠文堂新光社, 東京.
- 山口恒夫. 2000. ザリガニはなぜハサミをふるうのか 生きものの共通原理を探る. 中央公論新社, 東京. 238pp.

中村・鶴飼 (2016) 熱田神宮と猪高緑地におけるアメリカザリガニ調査

表1. 熱田神宮で採集したアメリカザリガニの計測値 (2015年5月24日)

No.	TL [mm]	CL [mm]	BW [g]	sex	eggs	pereiopod loss
1	46.10	16.80	2.07	♂	—	右: 1, 2, 3, 4, 5 ; 左: 1, 2, 3, 4, 5
2	47.55	18.85	2.04	♂	—	右: 1, 2, 3, 4, 5 ; 左: 1, 2, 3, 4, 5
3	42.20	16.35	1.45	♂	—	右: 1欠損, 2欠損, 3, 4, 5 ; 左: 1, 2, 3欠損, 4, 5
4	49.95	19.45	2.42	♂	—	右: 1, 2, 3欠損, 4, 5 ; 左: 1, 2, 3, 4, 5
5	40.75	14.75	1.32	♂	—	右: 1, 2, 3, 4, 5 ; 左: 1, 2, 3欠損, 4欠損, 5欠損
6	52.75	20.40	2.52	♂	—	右: 1欠損, 2, 3欠損, 4, 5欠損 ; 左: 1, 2, 3, 4, 5
7	27.05	11.20	0.38	♂	—	右: 1, 2, 3欠損, 4, 5 ; 左: 1, 2, 3, 4, 5
8	52.35	20.05	2.96	♂	—	右: 1, 2, 3欠損, 4, 5 ; 左: 1, 2, 3, 4, 5
9	52.65	21.05	3.18	♂	—	右: 1, 2, 3, 4, 5 ; 左: 1, 2, 3, 4, 5
10	36.55	14.35	0.98	♂	—	右: 1, 2, 3欠損, 4, 5 ; 左: 1, 2, 3欠損, 4欠損, 5
11	40.55	15.90	1.43	♂	—	右: 1, 2, 3, 4, 5 ; 左: 1, 2, 3, 4, 5
12	40.35	15.95	1.37	♂	—	右: 1, 2, 3欠損, 4, 5 ; 左: 1, 2, 3, 4欠損, 5
13	45.70	17.35	1.91	♂	—	右: 1, 2, 3, 4, 5欠損 ; 左: 1, 2, 3, 4, 5
14	38.35	14.35	1.11	♂	—	右: 1, 2, 3, 4, 5 ; 左: 1, 2, 3, 4, 5
15	30.75	11.75	0.59	♂	—	右: 1, 2, 3欠損, 4, 5 ; 左: 1, 2, 3, 4, 5
16	42.75	17.35	1.71	♂	—	右: 1, 2, 3, 4, 5 ; 左: 1, 2, 3, 4, 5
17	42.85	16.35	1.38	♂	—	右: 1, 2, 3, 4, 5 ; 左: 1, 2, 3, 4, 5
18	52.25	19.40	2.81	♂	—	右: 1欠損, 2, 3, 4, 5 ; 左: 1, 2欠損, 3欠損, 4, 5
19	33.95	12.75	0.81	♂	—	右: 1, 2, 3欠損, 4欠損, 5欠損 ; 左: 1, 2欠損, 3, 4, 5欠損
20	45.25	18.30	1.99	♂	—	右: 1, 2, 3, 4, 5 ; 左: 1, 2, 3, 4, 5欠損
21	46.55	17.95	2.00	♂	—	右: 1, 2, 3, 4, 5欠損 ; 左: 1, 2, 3, 4, 5
22	43.80	16.05	1.68	♂	—	右: 1, 2, 3, 4, 5 ; 左: 1, 2, 3, 4, 5
23	52.35	19.05	3.14	♂	—	右: 1, 2, 3, 4, 5 ; 左: 1, 2, 3, 4, 5
24	39.30	14.75	1.20	♂	—	右: 1欠損, 2, 3, 4, 5 ; 左: 1, 2, 3, 4, 5
25	54.00	21.25	3.53	♂	—	右: 1, 2, 3, 4, 5 ; 左: 1, 2, 3, 4, 5
26	48.40	19.45	2.27	♂	—	右: 1, 2, 3, 4, 5 ; 左: 1, 2, 3, 4, 5
27	45.70	17.55	2.14	♂	—	右: 1, 2, 3, 4, 5 ; 左: 1, 2, 3, 4, 5
28	61.05	23.25	4.52	♂	—	右: 1, 2, 3欠損, 4欠損, 5 ; 左: 1, 2, 3, 4, 5
29	44.95	17.50	1.88	♂	—	右: 1, 2, 3, 4, 5 ; 左: 1, 2, 3, 4, 5
30	47.95	18.55	2.18	♂	—	右: 1, 2, 3, 4, 5 ; 左: 1, 2欠損, 3, 4, 5
31	37.35	14.00	1.10	♂	—	右: 1, 2, 3, 4, 5 ; 左: 1, 2欠損, 3欠損, 4, 5
32	41.20	15.50	1.45	♂	—	右: 1, 2, 3, 4欠損, 5 ; 左: 1, 2, 3, 4, 5
33	37.10	13.45	1.01	♂	—	右: 1欠損, 2, 3欠損, 4, 5 ; 左: 1, 2, 3, 4, 5欠損
34	58.10	23.85	4.40	♂	—	右: 1, 2, 3, 4, 5 ; 左: 1, 2, 3, 4, 5
35	39.45	14.60	1.20	♂	—	右: 1, 2, 3, 4, 5 ; 左: 1, 2, 3, 4, 5
36	36.15	12.45	0.92	♂	—	右: 1, 2, 3, 4, 5 ; 左: 1, 2, 3, 4, 5
37	34.95	12.80	0.83	♂	—	右: 1, 2, 3欠損, 4, 5 ; 左: 1, 2, 3欠損, 4欠損, 5
38	38.55	14.25	1.09	♂	—	右: 1, 2, 3, 4, 5 ; 左: 1, 2, 3, 4, 5
39	46.30	18.35	2.12	♂	—	右: 1, 2, 3, 4, 5 ; 左: 1, 2, 3, 4, 5
40	46.65	18.05	2.25	♂	—	右: 1, 2, 3, 4, 5欠損 ; 左: 1, 2, 3, 4, 5
41	40.75	16.20	1.37	♂	—	右: 1, 2, 3, 4, 5 ; 左: 1, 2, 3欠損, 4, 5
42	35.55	13.50	1.02	♂	—	右: 1, 2, 3, 4, 5 ; 左: 1, 2, 3, 4, 5
43	36.70	13.85	1.00	♂	—	右: 1, 2, 3, 4, 5 ; 左: 1, 2, 3, 4, 5
44	46.70	17.65	1.85	♂	—	右: 1, 2, 3, 4, 5欠損 ; 左: 1, 2, 3, 4, 5
45	52.30	22.40	3.32	♂	—	右: 1, 2, 3, 4, 5 ; 左: 1, 2, 3, 4, 5
46	53.45	21.15	3.11	♂	—	右: 1, 2, 3, 4, 5 ; 左: 1, 2, 3, 4, 5
47	42.20	15.85	1.51	♂	—	右: 1, 2, 3, 4, 5 ; 左: 1, 2, 3, 4欠損, 5
48	42.45	17.65	1.63	♂	—	右: 1, 2, 3, 4, 5 ; 左: 1欠損, 2欠損, 3欠損, 4, 5
49	38.55	14.05	1.16	♂	—	右: 1, 2, 3, 4, 5 ; 左: 1, 2, 3, 4, 5
50	35.45	13.65	0.84	♂	—	右: 1, 2, 3欠損, 4欠損, 5 ; 左: 1, 2, 3, 4欠損, 5

中村・鵜飼 (2016) 熱田神宮と猪高緑地におけるアメリカザリガニ調査

No.	TL [mm]	CL [mm]	BW [g]	sex	eggs	pereiopod loss
51	73.45	28.45	8.90	♂	—	右: 1, 2, 3, 4, 5 ; 左: 1, 2, 3, 4, 5
52	55.95	22.20	3.93	♂	—	右: 1, 2, 3, 4, 5 ; 左: 1, 2欠損, 3欠損, 4, 5
53	81.95	34.25	12.13	♂	—	右: 1, 2, 3, 4, 5 ; 左: 1, 2, 3, 4, 5
54	69.30	26.95	7.17	♂	—	右: 1, 2, 3, 4, 5 ; 左: 1, 2, 3, 4, 5
55	74.90	31.80	12.81	♂	—	右: 1, 2欠損, 3, 4, 5 ; 左: 1, 2, 3欠損, 4, 5
56	85.60	34.65	17.37	♂	—	右: 1, 2, 3, 4, 5 ; 左: 1, 2, 3, 4, 5
57	40.15	15.55	1.19	♂	—	右: 1, 2, 3, 4, 5 ; 左: 1, 2, 3, 4, 5
58	81.30	34.45	16.54	♂	—	右: 1, 2, 3, 4, 5 ; 左: 1欠損, 2, 3, 4, 5
59	68.90	28.85	7.86	♂	—	右: 1, 2, 3, 4, 5 ; 左: 1, 2, 3, 4, 5
60	73.10	30.05	10.49	♂	—	右: 1, 2, 3, 4, 5 ; 左: 1, 2, 3, 4, 5
61	79.80	32.95	13.57	♂	—	右: 1再生, 2, 3, 4, 5 ; 左: 1, 2, 3, 4, 5
62	80.65	32.25	11.82	♂	—	右: 1, 2, 3, 4, 5 ; 左: 1欠損, 2, 3, 4, 5
63	51.25	20.10	3.04	♂	—	右: 1再生, 2, 3, 4, 5 ; 左: 1, 2, 3, 4, 5
64	81.25	33.30	11.77	♂	—	右: 1欠損, 2, 3, 4, 5 ; 左: 1再生, 2, 3, 4, 5
65	56.85	23.00	4.66	♂	—	右: 1, 2, 3, 4, 5 ; 左: 1, 2, 3, 4, 5
66	58.90	22.85	4.49	♂	—	右: 1, 2欠損, 3欠損, 4, 5 ; 左: 1再生, 2, 3, 4, 5
67	77.05	34.20	15.00	♂	—	右: 1, 2, 3, 4, 5 ; 左: 1, 2, 3, 4, 5
68	67.85	26.10	7.43	♂	—	右: 1, 2, 3, 4, 5 ; 左: 1, 2, 3, 4, 5
69	58.15	22.75	4.53	♂	—	右: 1, 2, 3再生, 4, 5 ; 左: 1, 2, 3, 4, 5
70	55.65	21.40	3.94	♂	—	右: 1, 2, 3, 4, 5 ; 左: 1, 2, 3, 4, 5
71	63.65	26.05	5.29	♂	—	右: 1, 2, 3欠損, 4, 5 ; 左: 1, 2, 3, 4, 5
72	57.45	22.40	4.23	♂	—	右: 1, 2, 3, 4, 5 ; 左: 1, 2, 3, 4, 5
73	54.85	22.35	3.45	♂	—	右: 1, 2, 3, 4, 5 ; 左: 1, 2, 3, 4, 5
74	38.15	14.00	1.06	♂	—	右: 1, 2, 3, 4, 5 ; 左: 1, 2, 3, 4, 5
75	73.15	30.55	9.57	♂	—	右: 1, 2, 3, 4, 5 ; 左: 1欠損, 2, 3, 4, 5
76	61.20	25.45	5.32	♂	—	右: 1, 2, 3, 4, 5 ; 左: 1, 2, 3, 4, 5
77	46.15	17.65	2.04	♂	—	右: 1, 2, 3, 4, 5 ; 左: 1, 2, 3, 4, 5
78	49.40	19.35	2.86	♂	—	右: 1, 2, 3, 4, 5 ; 左: 1, 2, 3, 4, 5
79	71.25	27.85	7.85	♂	—	右: 1, 2, 3, 4, 5 ; 左: 1, 2, 3, 4, 5
80	57.85	22.95	4.26	♂	—	右: 1, 2, 3, 4, 5 ; 左: 1, 2, 3, 4, 5
81	52.65	21.95	3.39	♂	—	右: 1, 2, 3, 4, 5 ; 左: 1, 2, 3, 4, 5
82	53.05	21.35	3.21	♂	—	右: 1, 2, 3, 4, 5 ; 左: 1欠損, 2, 3欠損, 4, 5
83	52.25	20.95	3.05	♂	—	右: 1, 2, 3, 4, 5 ; 左: 1, 2, 3, 4, 5
84	54.60	20.85	3.59	♂	—	右: 1, 2, 3, 4, 5 ; 左: 1, 2, 3欠損, 4欠損, 5
85	50.80	20.25	2.77	♂	—	右: 1, 2欠損, 3, 4, 5 ; 左: 1, 2, 3, 4, 5
86	49.10	18.45	2.58	♂	—	右: 1, 2, 3, 4欠損, 5 ; 左: 1, 2, 3, 4, 5
87	89.85	36.45	17.93	♀	無	右: 1, 2, 3, 4, 5 ; 左: 1, 2, 3, 4, 5
88	74.75	30.90	10.16	♀	無	右: 1, 2, 3, 4, 5 ; 左: 1, 2, 3, 4, 5
89	56.85	22.80	4.04	♀	無	右: 1, 2, 3, 4再生, 5 ; 左: 1, 2, 3, 4, 5
90	48.70	18.70	2.51	♀	無	右: 1, 2, 3, 4, 5 ; 左: 1, 2, 3, 4, 5
91	86.75	34.15	13.81	♀	無	右: 1, 2, 3, 4, 5 ; 左: 1, 2, 3, 4, 5
92	69.45	27.30	7.64	♀	無	右: 1, 2, 3, 4, 5 ; 左: 1, 2, 3, 4, 5
93	51.50	19.65	2.77	♀	無	右: 1, 2, 3, 4, 5 ; 左: 1, 2, 3, 4, 5
94	86.20	37.15	16.07	♀	無	右: 1, 2, 3, 4, 5 ; 左: 1, 2, 3, 4, 5
95	80.70	33.75	12.05	♀	無	右: 1, 2, 3, 4, 5 ; 左: 1, 2, 3, 4, 5
96	68.45	27.30	6.29	♀	無	右: 1, 2, 3, 4, 5 ; 左: 1再生, 2, 3, 4, 5
97	84.05	34.75	15.41	♀	無	右: 1, 2, 3, 4, 5 ; 左: 1, 2, 3, 4, 5
98	52.05	20.05	3.11	♀	無	右: 1, 2, 3, 4, 5 ; 左: 1, 2, 3, 4, 5
99	73.65	29.45	8.90	♀	無	右: 1再生, 2, 3, 4, 5 ; 左: 1, 2, 3, 4, 5
100	59.65	24.00	4.87	♀	無	右: 1, 2, 3, 4, 5 ; 左: 1, 2, 3, 4, 5欠損

中村・鶴飼 (2016) 熱田神宮と猪高緑地におけるアメリカザリガニ調査

No.	TL [mm]	CL [mm]	BW [g]	sex	eggs	pereiopod loss
101	54.35	22.25	3.46	♀	無	右: 1, 2, 3, 4, 5 ; 左: 1, 2, 3, 4, 5
102	65.95	27.10	5.80	♀	無	右: 1再生, 2, 3, 4, 5 ; 左: 1, 2欠損, 3, 4, 5
103	43.55	16.75	1.69	♀	無	右: 1, 2, 3, 4, 5 ; 左: 1, 2, 3, 4, 5
104	80.25	34.05	12.46	♀	無	右: 1, 2, 3, 4, 5 ; 左: 1再生, 2, 3, 4, 5
105	38.75	15.75	1.21	♀	無	右: 1, 2, 3, 4, 5 ; 左: 1, 2, 3, 4, 5
106	65.75	26.65	5.93	♀	無	右: 1, 2, 3, 4, 5 ; 左: 1再生, 2, 3, 4, 5
107	50.45	20.35	2.61	♀	無	右: 1, 2, 3, 4, 5 ; 左: 1, 2, 3, 4, 5
108	69.00	26.95	7.24	♀	無	右: 1再生, 2, 3, 4, 5 ; 左: 1再生, 2, 3, 4, 5
109	74.65	30.60	10.09	♀	無	右: 1, 2, 3, 4, 5 ; 左: 1, 2, 3, 4, 5
110	71.05	30.85	7.90	♀	無	右: 1, 2, 3, 4, 5 ; 左: 1, 2, 3, 4, 5
111	76.60	31.10	9.95	♀	無	右: 1欠損, 2, 3, 4, 5欠損; 左: 1欠損, 2, 3, 4, 5
112	65.65	27.05	6.18	♀	無	右: 1欠損, 2, 3, 4, 5 ; 左: 1欠損, 2, 3, 4, 5
113	60.65	24.55	4.73	♀	無	右: 1, 2, 3, 4, 5 ; 左: 1欠損, 2, 3, 4, 5
114	42.65	16.05	1.43	♀	無	右: 1, 2欠損, 3欠損, 4, 5欠損; 左: 1, 2, 3再生, 4, 5
115	41.45	16.95	1.63	♀	無	右: 1, 2, 3, 4, 5 ; 左: 1, 2, 3欠損, 4, 5
116	44.50	16.20	1.62	♀	無	右: 1, 2, 3, 4, 5 ; 左: 1, 2, 3, 4, 5
117	54.10	20.55	3.28	♀	無	右: 1, 2, 3, 4, 5 ; 左: 1, 2, 3, 4, 5
118	56.10	22.25	3.57	♀	無	右: 1, 2, 3, 4, 5欠損; 左: 1, 2, 3, 4, 5
119	44.60	17.25	1.89	♀	無	右: 1欠損, 2, 3, 4, 5 ; 左: 1欠損, 2, 3, 4, 5
120	63.55	24.55	5.27	♀	無	右: 1, 2, 3, 4, 5 ; 左: 1, 2, 3, 4, 5欠損
121	53.85	23.95	3.53	♀	無	右: 1, 2, 3, 4, 5 ; 左: 1, 2, 3, 4, 5
122	52.75	21.95	3.21	♀	無	右: 1, 2, 3, 4, 5 ; 左: 1, 2, 3, 4, 5
123	69.35	28.70	7.36	♀	無	右: 1欠損, 2, 3, 4, 5 ; 左: 1, 2, 3, 4, 5
124	68.45	27.75	6.91	♀	無	右: 1欠損, 2, 3, 4, 5 ; 左: 1欠損, 2, 3, 4, 5
125	64.60	26.55	6.18	♀	無	右: 1再生, 2, 3, 4, 5 ; 左: 1, 2, 3, 4, 5
126	66.05	26.15	6.06	♀	無	右: 1欠損, 2欠損, 3, 4, 5 ; 左: 1, 2, 3, 4, 5
127	78.85	31.85	13.66	♀	無	右: 1, 2, 3, 4, 5 ; 左: 1, 2, 3, 4, 5
128	30.25	11.10	0.44	♀	無	右: 1, 2, 3, 4, 5 ; 左: 1, 2, 3, 4, 5
129	67.45	26.25	6.63	♀	無	右: 1欠損, 2, 3, 4, 5 ; 左: 1, 2, 3, 4, 5
130	57.10	22.25	4.13	♀	無	右: 1, 2, 3, 4, 5 ; 左: 1, 2, 3, 4, 5
131	58.65	22.30	4.46	♀	無	右: 1, 2, 3, 4, 5 ; 左: 1, 2, 3, 4, 5
132	49.30	19.05	2.30	♀	無	右: 1欠損, 2, 3, 4, 5 ; 左: 1, 2, 3, 4, 5
133	67.30	28.65	6.09	♀	無	右: 1欠損, 2, 3, 4, 5 ; 左: 1, 2, 3, 4, 5
134	43.20	16.45	1.51	♀	無	右: 1, 2, 3, 4, 5 ; 左: 1, 2, 3, 4, 5
135	50.25	19.95	2.61	♀	無	右: 1, 2, 3, 4, 5 ; 左: 1, 2, 3, 4, 5
136	55.05	20.80	3.62	♀	無	右: 1, 2, 3, 4, 5 ; 左: 1, 2, 3, 4, 5
137	54.95	21.35	3.38	♀	無	右: 1欠損, 2, 3, 4, 5 ; 左: 1, 2, 3, 4, 5
138	50.90	19.80	2.77	♀	無	右: 1, 2, 3, 4, 5 ; 左: 1, 2, 3, 4, 5
139	64.80	25.50	6.07	♀	無	右: 1, 2, 3, 4, 5 ; 左: 1, 2, 3, 4, 5
140	77.95	29.85	10.40	♀	無	右: 1, 2, 3欠損, 4, 5 ; 左: 1, 2, 3, 4, 5
141	59.65	22.65	4.50	♀	無	右: 1, 2, 3, 4, 5 ; 左: 1, 2, 3, 4, 5
142	45.05	17.40	1.85	♀	無	右: 1, 2, 3, 4, 5 ; 左: 1, 2, 3, 4, 5
143	50.80	20.85	2.97	♀	無	右: 1, 2, 3, 4, 5 ; 左: 1, 2, 3, 4, 5
144	55.75	21.20	3.40	♀	無	右: 1, 2, 3欠損, 4欠損, 5 ; 左: 1, 2, 3, 4, 5
145	66.10	27.55	5.62	♀	無	右: 1, 2, 3, 4欠損, 5 ; 左: 1再生, 2, 3, 4, 5
146	45.70	18.10	2.02	♀	無	右: 1, 2, 3, 4, 5 ; 左: 1, 2, 3, 4, 5
147	47.30	17.75	1.97	♀	無	右: 1欠損, 2, 3, 4, 5 ; 左: 1欠損, 2, 3, 4, 5
148	53.25	20.45	3.11	♀	無	右: 1, 2, 3, 4, 5 ; 左: 1, 2, 3, 4, 5
149	53.95	21.20	3.20	♀	無	右: 1, 2, 3, 4, 5 ; 左: 1, 2, 3, 4, 5
150	48.35	18.65	2.40	♀	無	右: 1欠損, 2, 3, 4, 5 ; 左: 1, 2, 3, 4, 5

中村・鶴飼 (2016) 熱田神宮と猪高緑地におけるアメリカザリガニ調査

No.	TL [mm]	CL [mm]	BW [g]	sex	eggs	pereiopod loss
151	48.65	19.35	2.18	♀	無	右: 1, 2, 3, 4, 5 ; 左: 1欠損, 2, 3, 4, 5
152	50.95	20.10	2.13	♀	無	右: 1, 2, 3, 4, 5 ; 左: 1, 2, 3, 4, 5
153	53.55	20.65	3.31	♀	無	右: 1欠損, 2欠損, 3欠損, 4欠損, 5欠損; 左: 1, 2, 3, 4, 5
154	52.85	22.55	3.25	♀	無	右: 1, 2欠損, 3, 4欠損, 5 ; 左: 1, 2, 3, 4, 5
155	45.85	17.35	1.92	♀	無	右: 1, 2, 3, 4, 5 ; 左: 1, 2, 3, 4, 5
156	36.90	14.65	0.92	♀	無	右: 1, 2, 3, 4, 5 ; 左: 1欠損, 2, 3, 4, 5
157	38.55	14.50	1.18	♀	無	右: 1, 2, 3, 4, 5 ; 左: 1欠損, 2, 3, 4, 5
158	54.15	21.05	3.31	♀	無	右: 1, 2, 3, 4, 5 ; 左: 1, 2, 3, 4, 5
159	48.20	19.65	2.76	♀	無	右: 1欠損, 2, 3, 4, 5 ; 左: 1, 2, 3, 4, 5
160	48.80	19.10	2.52	♀	無	右: 1, 2, 3, 4, 5 ; 左: 1, 2, 3, 4, 5
161	41.25	15.75	1.46	♀	無	右: 1, 2, 3, 4, 5欠損; 左: 1, 2, 3, 4, 5
162	39.85	14.65	1.17	♀	無	右: 1, 2, 3, 4, 5 ; 左: 1, 2, 3, 4, 5
163	49.35	19.20	2.49	♀	無	右: 1, 2, 3, 4, 5 ; 左: 1, 2, 3, 4, 5
164	49.95	19.10	2.69	♀	無	右: 1, 2, 3, 4, 5 ; 左: 1, 2, 3, 4, 5
165	35.05	13.50	0.78	♀	無	右: 1欠損, 2, 3, 4, 5 ; 左: 1, 2, 3, 4, 5
166	40.90	15.25	1.28	♀	無	右: 1, 2, 3, 4, 5 ; 左: 1, 2, 3, 4, 5
167	44.80	16.20	1.32	♀	無	右: 1, 2, 3, 4, 5 ; 左: 1, 2, 3, 4, 5
168	43.45	16.75	1.53	♀	無	右: 1, 2, 3, 4, 5 ; 左: 1欠損, 2, 3, 4, 5
169	44.55	16.95	1.78	♀	無	右: 1, 2, 3, 4, 5 ; 左: 1, 2, 3, 4, 5
170	53.75	21.70	3.50	♀	無	右: 1, 2, 3, 4, 5欠損; 左: 1, 2, 3, 4, 5
171	57.20	23.45	3.72	♀	無	右: 1, 2, 3, 4, 5 ; 左: 1, 2, 3, 4, 5
172	43.85	15.95	1.68	♀	無	右: 1, 2, 3, 4, 5 ; 左: 1, 2, 3, 4, 5
173	43.90	16.65	1.68	♀	無	右: 1, 2, 3, 4, 5 ; 左: 1, 2, 3, 4, 5
174	37.45	14.65	0.98	♀	無	右: 1, 2, 3, 4, 5 ; 左: 1, 2, 3, 4, 5
175	38.55	13.55	1.17	♀	無	右: 1, 2, 3, 4, 5 ; 左: 1, 2, 3, 4, 5
176	45.60	11.85	2.05	♀	無	右: 1, 2, 3, 4, 5 ; 左: 1, 2, 3, 4, 5
177	39.15	15.20	1.24	♀	無	右: 1, 2, 3, 4, 5 ; 左: 1, 2欠損, 3欠損, 4, 5
178	35.00	13.95	0.77	♀	無	右: 1欠損, 2, 3, 4欠損, 5 ; 左: 1, 2, 3, 4, 5
179	39.90	14.95	1.32	♀	無	右: 1, 2, 3, 4, 5 ; 左: 1, 2, 3, 4, 5
180	42.65	16.85	1.51	♀	無	右: 1, 2, 3, 4, 5 ; 左: 1, 2, 3, 4, 5
181	40.40	14.55	1.35	♀	無	右: 1, 2, 3, 4, 5 ; 左: 1, 2, 3, 4, 5
182	40.15	14.30	1.25	♀	無	右: 1, 2, 3, 4, 5 ; 左: 1, 2, 3, 4, 5
183	45.70	18.10	2.07	♀	無	右: 1, 2, 3, 4, 5 ; 左: 1, 2, 3, 4, 5
184	50.40	17.85	2.45	♀	無	右: 1, 2, 3, 4, 5 ; 左: 1, 2, 3, 4, 5
185	33.85	12.80	0.74	♂	—	右: 1欠損, 2, 3, 4, 5 ; 左: 1, 2, 3, 4, 5
186	34.95	12.85	0.83	♀	無	右: 1欠損, 2, 3, 4, 5 ; 左: 1, 2, 3, 4, 5
187	33.55	12.05	0.71	♂	—	右: 1, 2, 3, 4, 5 ; 左: 1, 2, 3, 4, 5
188	41.40	15.95	1.61	♂	—	右: 1, 2, 3, 4, 5 ; 左: 1, 2, 3, 4, 5
189	38.45	16.15	1.20	♀	無	右: 1, 2, 3, 4, 5 ; 左: 1, 2, 3, 4, 5
190	53.60	20.15	3.22	♀	無	右: 1, 2, 3, 4, 5 ; 左: 1, 2, 3, 4, 5
191	41.35	15.35	1.17	♀	無	右: 1, 2, 3, 4, 5 ; 左: 1, 2, 3, 4, 5
192	52.40	20.00	2.96	♀	無	右: 1, 2, 3, 4, 5 ; 左: 1, 2, 3, 4, 5
193	35.70	12.95	0.72	♂	—	右: 1, 2, 3, 4, 5 ; 左: 1欠損, 2, 3, 4, 5
194	36.20	13.55	0.85	♀	無	右: 1, 2, 3, 4, 5 ; 左: 1, 2, 3, 4, 5
195	33.80	13.05	0.65	♀	無	右: 1, 2, 3, 4, 5 ; 左: 1, 2, 3, 4欠損, 5
196	37.85	13.95	1.10	♂	—	右: 1, 2, 3, 4, 5 ; 左: 1, 2, 3, 4, 5
197	36.55	14.10	0.91	♀	無	右: 1, 2, 3, 4, 5 ; 左: 1, 2, 3, 4, 5
198	36.80	13.55	0.99	♀	無	右: 1, 2, 3, 4, 5 ; 左: 1, 2, 3, 4, 5
199	36.40	13.75	0.87	♀	無	右: 1, 2, 3, 4, 5 ; 左: 1, 2, 3, 4, 5
200	48.60	19.95	2.43	♀	無	右: 1, 2, 3, 4, 5 ; 左: 1, 2, 3, 4, 5

中村・鵜飼 (2016) 熱田神宮と猪高緑地におけるアメリカザリガニ調査

No.	TL [mm]	CL [mm]	BW [g]	sex	eggs	pereiopod loss
201	33.85	12.95	0.73	♀	無	右: 1, 2, 3, 4, 5 ; 左: 1, 2, 3, 4, 5
202	32.65	11.85	0.66	♂	—	右: 1, 2, 3, 4, 5 ; 左: 1, 2, 3, 4, 5
203	37.90	14.35	1.08	♀	無	右: 1, 2, 3, 4, 5 ; 左: 1欠損, 2, 3欠損, 4欠損, 5
204	46.75	18.25	1.97	♀	無	右: 1, 2, 3, 4, 5 ; 左: 1, 2, 3, 4, 5
205	35.35	13.65	0.89	♂	—	右: 1, 2, 3欠損, 4再生, 5 ; 左: 1, 2, 3, 4再生, 5
206	40.05	16.45	1.31	♀	無	右: 1, 2, 3, 4, 5 ; 左: 1, 2, 3, 4, 5
207	36.95	14.05	0.95	♀	無	右: 1, 2, 3, 4, 5 ; 左: 1, 2, 3, 4, 5
208	33.65	13.80	0.72	♂	—	右: 1, 2, 3, 4, 5 ; 左: 1, 2, 3, 4, 5
209	29.30	11.45	0.46	♂	—	右: 1, 2, 3, 4, 5 ; 左: 1, 2, 3, 4, 5
210	35.60	12.70	0.92	♀	無	右: 1欠損, 2, 3欠損, 4, 5 ; 左: 1, 2, 3, 4, 5
211	40.65	15.00	1.21	♂	—	右: 1, 2, 3欠損, 4, 5 ; 左: 1, 2, 3, 4, 5
212	33.90	13.25	0.68	♂	—	右: 1, 2, 3, 4, 5 ; 左: 1, 2, 3, 4, 5
213	37.65	15.30	1.03	♀	無	右: 1欠損, 2, 3, 4, 5 ; 左: 1, 2, 3, 4, 5
214	43.90	16.95	1.49	♀	無	右: 1, 2, 3, 4, 5 ; 左: 1, 2, 3, 4, 5
215	41.40	16.35	1.32	♀	無	右: 1, 2, 3, 4, 5欠損; 左: 1, 2, 3, 4, 5
216	37.75	15.25	1.10	♀	無	右: 1, 2, 3, 4, 5 ; 左: 1, 2, 3, 4, 5
217	33.10	13.35	0.70	♀	無	右: 1, 2, 3, 4, 5 ; 左: 1欠損, 2, 3, 4, 5
218	44.25	17.25	1.67	♀	無	右: 1, 2, 3, 4, 5 ; 左: 1, 2, 3, 4, 5
219	41.15	15.55	1.18	♀	無	右: 1, 2, 3, 4欠損, 5欠損; 左: 1, 2, 3, 4, 5
220	36.15	13.25	0.73	♀	無	右: 1, 2, 3, 4, 5 ; 左: 1, 2, 3, 4, 5
221	40.35	15.85	1.22	♀	無	右: 1欠損, 2, 3, 4, 5 ; 左: 1欠損, 2, 3, 4, 5
222	35.60	13.65	0.93	♀	無	右: 1, 2, 3, 4, 5 ; 左: 1, 2, 3, 4, 5
223	51.90	20.20	2.87	♀	無	右: 1, 2, 3, 4, 5 ; 左: 1, 2, 3, 4, 5
224	37.05	14.25	0.97	♀	無	右: 1, 2, 3, 4, 5 ; 左: 1, 2, 3, 4, 5
225	33.55	13.95	0.83	♀	無	右: 1, 2, 3, 4, 5 ; 左: 1, 2, 3, 4, 5
226	25.70	8.40	0.32	♀	無	右: 1, 2, 3, 4, 5 ; 左: 1, 2, 3, 4, 5
227	35.75	13.80	0.86	♀	無	右: 1欠損, 2, 3, 4, 5 ; 左: 1欠損, 2欠損, 3欠損, 4, 5
228	37.80	13.85	1.02	♀	無	右: 1再生, 2, 3, 4欠損, 5 ; 左: 1, 2, 3, 4, 5
229	44.50	18.05	1.82	♀	無	右: 1, 2, 3, 4, 5 ; 左: 1, 2, 3, 4, 5
230	50.05	19.65	2.69	♂	—	右: 1, 2, 3, 4, 5 ; 左: 1, 2, 3, 4, 5
231	43.25	16.60	1.68	♂	—	右: 1, 2, 3, 4, 5 ; 左: 1, 2, 3, 4, 5
232	44.75	19.15	2.15	♂	—	右: 1欠損, 2, 3, 4欠損, 5欠損; 左: 1欠損, 2, 3, 4, 5
233	42.55	16.70	1.54	♂	—	右: 1, 2, 3, 4, 5 ; 左: 1, 2, 3, 4, 5
234	39.65	14.55	1.25	♂	—	右: 1, 2, 3, 4, 5 ; 左: 1, 2, 3, 4, 5
235	49.85	19.50	2.74	♂	—	右: 1, 2, 3, 4欠損, 5 ; 左: 1, 2, 3, 4欠損, 5欠損
236	56.15	22.40	3.94	♂	—	右: 1, 2, 3, 4, 5 ; 左: 1, 2, 3, 4, 5
237	37.40	14.10	0.98	♂	—	右: 1, 2, 3, 4, 5 ; 左: 1, 2, 3, 4, 5
238	45.50	17.15	2.13	♂	—	右: 1, 2, 3, 4, 5 ; 左: 1, 2, 3, 4欠損, 5欠損
239	47.20	17.95	2.14	♂	—	右: 1, 2, 3, 4, 5 ; 左: 1, 2, 3, 4, 5
240	42.90	16.95	1.62	♂	—	右: 1, 2, 3, 4, 5 ; 左: 1, 2, 3, 4, 5
241	43.30	17.05	1.59	♂	—	右: 1, 2, 3, 4, 5 ; 左: 1, 2, 3, 4, 5
242	37.15	14.30	1.07	♂	—	右: 1, 2, 3, 4, 5 ; 左: 1欠損, 2, 3, 4, 5
243	43.55	17.45	1.72	♂	—	右: 1, 2, 3, 4, 5 ; 左: 1, 2, 3, 4欠損, 5欠損
244	42.15	16.85	1.57	♂	—	右: 1, 2, 3, 4, 5 ; 左: 1, 2, 3, 4, 5
245	36.40	14.75	1.07	♂	—	右: 1欠損, 2, 3, 4, 5 ; 左: 1, 2, 3, 4, 5
246	33.45	13.40	0.74	♂	—	右: 1欠損, 2, 3, 4, 5 ; 左: 1欠損, 2, 3, 4, 5
247	44.95	17.65	1.91	♂	—	右: 1, 2, 3, 4, 5 ; 左: 1, 2, 3, 4, 5
248	42.00	16.45	1.41	♂	—	右: 1, 2, 3, 4, 5 ; 左: 1, 2, 3, 4, 5
249	49.70	19.75	2.58	♂	—	右: 1, 2, 3, 4, 5 ; 左: 1, 2, 3, 4, 5
250	30.50	11.65	0.51	♂	—	右: 1, 2, 3, 4, 5 ; 左: 1, 2, 3, 4, 5

中村・鶴飼 (2016) 熱田神宮と猪高緑地におけるアメリカザリガニ調査

No.	TL [mm]	CL [mm]	BW [g]	sex	eggs	pereiopod loss
251	34.70	13.05	0.76	♂	—	右: 1欠損, 2, 3欠損, 4, 5 ; 左: 1, 2, 3欠損, 4, 5
252	30.35	11.95	0.60	♂	—	右: 1, 2, 3, 4, 5 ; 左: 1, 2, 3, 4, 5
253	44.80	17.10	1.88	♂	—	右: 1, 2, 3, 4, 5 ; 左: 1, 2, 3, 4, 5
254	33.65	13.55	0.73	♂	—	右: 1欠損, 2, 3, 4, 5 ; 左: 1, 2, 3, 4, 5
255	34.40	12.65	0.68	♂	—	右: 1欠損, 2, 3, 4, 5欠損; 左: 1, 2, 3欠損, 4, 5
256	30.95	11.50	0.51	♂	—	右: 1欠損, 2, 3欠損, 4, 5 ; 左: 1欠損, 2, 3, 4, 5

中村・鶴飼 (2016) 熱田神宮と猪高緑地におけるアメリカザリガニ調査

表2. 熱田神宮で採集したアメリカザリガニの計測値 (2015年9月27日)

No.	TL [mm]	CL [mm]	BW [g]	sex	eggs	pereiopod loss
1	58.60	22.15	5.60	♂	—	右: 1, 2, 3再生, 4, 5 ; 左: 1, 2, 3, 4, 5
2	69.95	28.40	9.22	♀	無	右: 1, 2, 3, 4, 5 ; 左: 1, 2, 3, 4, 5
3	72.30	28.50	10.02	♀	無	右: 1, 2, 3, 4, 5 ; 左: 1, 2, 3, 4, 5
4	66.55	21.95	7.07	♀	無	右: 1, 2, 3, 4, 5 ; 左: 1, 2, 3, 4, 5
5	74.85	30.60	11.98	♂	—	右: 1, 2, 3, 4, 5 ; 左: 1, 2, 3, 4, 5
6	72.65	30.20	10.32	♂	—	右: 1再生, 2, 3, 4, 5 ; 左: 1, 2, 3, 4, 5
7	55.60	20.25	3.98	♂	—	右: 1, 2, 3, 4, 5 ; 左: 1, 2, 3, 4, 5
8	67.20	28.15	8.94	♀	無	右: 1, 2, 3, 4, 5 ; 左: 1, 2, 3, 4, 5
9	69.30	27.75	8.42	♂	—	右: 1, 2, 3, 4, 5 ; 左: 1, 2, 3, 4, 5
10	68.90	29.60	8.29	♂	—	右: 1, 2, 3, 4, 5 ; 左: 1, 2, 3, 4, 5
11	73.10	29.35	10.03	♀	無	右: 1, 2, 3, 4, 5 ; 左: 1, 2, 3, 4, 5
12	66.45	26.90	7.63	♀	無	右: 1, 2, 3, 4, 5 ; 左: 1, 2, 3, 4, 5
13	71.90	29.40	9.38	♀	無	右: 1, 2, 3, 4, 5 ; 左: 1, 2, 3, 4, 5
14	73.20	28.95	10.76	♂	—	右: 1, 2, 3, 4, 5 ; 左: 1, 2, 3, 4, 5
15	51.35	19.95	3.92	♂	—	右: 1, 2, 3, 4, 5 ; 左: 1, 2, 3, 4, 5
16	70.65	27.70	8.43	♀	無	右: 1欠損, 2, 3, 4, 5 ; 左: 1欠損, 2, 3, 4, 5
17	52.20	19.65	3.46	♀	無	右: 1, 2, 3, 4, 5 ; 左: 1, 2, 3, 4, 5
18	64.85	26.00	6.67	♀	無	右: 1, 2, 3, 4, 5 ; 左: 1, 2, 3, 4, 5
19	58.75	22.70	5.61	♂	—	右: 1, 2, 3, 4, 5 ; 左: 1, 2, 3, 4, 5
20	50.10	21.35	4.44	♂	—	右: 1, 2, 3, 4, 5 ; 左: 1, 2, 3, 4, 5
21	51.85	20.30	3.59	♀	無	右: 1, 2, 3, 4, 5 ; 左: 1, 2, 3, 4, 5
22	65.05	27.35	8.28	♂	—	右: 1, 2, 3, 4, 5 ; 左: 1, 2, 3, 4, 5
23	64.95	25.15	6.25	♂	—	右: 1再生, 2, 3, 4, 5 ; 左: 1, 2, 3, 4, 5
24	52.75	20.75	4.23	♀	無	右: 1, 2, 3, 4, 5 ; 左: 1, 2, 3, 4, 5
25	73.35	29.85	10.62	♂	—	右: 1, 2, 3, 4, 5 ; 左: 1, 2, 3, 4, 5
26	74.30	32.75	11.28	♂	—	右: 1欠損, 2, 3, 4, 5 ; 左: 1, 2, 3, 4, 5欠損
27	73.65	31.95	12.13	♂	—	右: 1, 2, 3, 4, 5 ; 左: 1, 2, 3, 4, 5
28	49.50	19.15	3.13	♂	—	右: 1, 2, 3, 4, 5 ; 左: 1, 2, 3, 4, 5
29	54.95	20.55	4.05	♀	無	右: 1, 2, 3, 4, 5 ; 左: 1, 2, 3, 4, 5
30	54.30	20.85	4.37	♂	—	右: 1, 2, 3, 4, 5 ; 左: 1, 2, 3, 4, 5
31	62.25	24.45	6.67	♂	—	右: 1, 2, 3, 4, 5 ; 左: 1, 2, 3, 4, 5
32	59.40	23.95	4.92	♂	—	右: 1, 2, 3, 4, 5 ; 左: 1, 2, 3, 4, 5
33	61.80	25.75	6.77	♀	無	右: 1, 2, 3, 4, 5 ; 左: 1, 2, 3, 4, 5
34	67.20	29.15	8.99	♀	無	右: 1, 2, 3, 4欠損, 5欠損; 左: 1, 2, 3, 4, 5
35	58.25	24.70	5.25	♂	—	右: 1, 2, 3, 4, 5 ; 左: 1, 2, 3, 4, 5
36	54.10	21.75	4.60	♂	—	右: 1, 2, 3, 4, 5 ; 左: 1, 2, 3, 4, 5
37	59.40	23.35	5.42	♀	無	右: 1, 2, 3, 4, 5 ; 左: 1, 2, 3, 4, 5
38	50.90	19.15	3.34	♀	無	右: 1, 2, 3, 4, 5 ; 左: 1, 2, 3, 4, 5
39	57.65	22.40	4.97	♂	—	右: 1, 2, 3, 4, 5 ; 左: 1, 2, 3, 4, 5
40	58.75	23.70	5.27	♂	—	右: 1, 2, 3, 4, 5 ; 左: 1, 2, 3, 4, 5
41	57.65	22.75	5.25	♀	無	右: 1, 2, 3, 4, 5 ; 左: 1, 2, 3, 4, 5
42	52.60	19.85	4.07	♂	—	右: 1, 2, 3, 4, 5 ; 左: 1, 2, 3, 4, 5
43	77.15	28.00	11.41	♂	—	右: 1, 2, 3, 4, 5 ; 左: 1, 2, 3, 4, 5
44	68.95	28.05	9.11	♂	—	右: 1欠損, 2欠損, 3, 4, 5 ; 左: 1, 2, 3, 4, 5
45	66.75	25.90	7.47	♂	—	右: 1, 2, 3, 4, 5 ; 左: 1, 2, 3, 4, 5
46	51.60	19.40	2.93	♀	無	右: 1欠損, 2欠損, 3欠損, 4, 5欠損; 左: 1欠損, 2, 3, 4欠損, 5
47	57.85	21.20	4.55	♂	—	右: 1, 2, 3, 4, 5 ; 左: 1, 2, 3, 4, 5
48	54.90	21.55	4.16	♂	—	右: 1, 2, 3, 4, 5 ; 左: 1, 2, 3, 4, 5
49	54.10	20.45	3.85	♀	無	右: 1欠損, 2, 3, 4, 5 ; 左: 1, 2, 3, 4, 5
50	63.45	24.90	5.94	♂	—	右: 1, 2, 3, 4, 5 ; 左: 1, 2, 3, 4, 5

中村・鶴飼 (2016) 熱田神宮と猪高緑地におけるアメリカザリガニ調査

No.	TL [mm]	CL [mm]	BW [g]	sex	eggs	pereiopod loss
51	79.75	35.35	19.50	♂	—	右: 1, 2, 3, 4, 5 ; 左: 1, 2, 3, 4, 5
52	67.45	26.35	8.92	♂	—	右: 1, 2, 3, 4, 5 ; 左: 1, 2, 3, 4, 5
53	67.55	22.85	4.48	♀	無	右: 1, 2, 3, 4, 5 ; 左: 1, 2, 3, 4, 5
54	63.35	24.85	6.10	♂	—	右: 1, 2, 3, 4, 5 ; 左: 1, 2, 3, 4, 5
55	58.75	23.70	5.24	♀	無	右: 1, 2, 3, 4, 5 ; 左: 1, 2, 3, 4, 5
56	52.15	20.85	3.76	♂	—	右: 1, 2, 3, 4, 5 ; 左: 1, 2, 3, 4, 5
57	65.45	25.70	6.66	♀	無	右: 1欠損, 2, 3, 4, 5 ; 左: 1, 2, 3, 4, 5
58	61.75	24.95	5.94	♂	—	右: 1, 2, 3, 4, 5 ; 左: 1, 2, 3, 4, 5
59	50.70	20.90	3.92	♂	—	右: 1, 2, 3, 4, 5 ; 左: 1, 2, 3, 4, 5
60	75.35	28.55	10.34	♀	無	右: 1, 2, 3, 4, 5 ; 左: 1, 2, 3, 4, 5
61	71.25	28.35	9.45	♂	—	右: 1, 2, 3, 4, 5 ; 左: 1, 2, 3, 4, 5
62	74.15	32.35	11.53	♀	無	右: 1, 2, 3, 4, 5 ; 左: 1, 2, 3, 4, 5
63	64.45	29.45	7.03	♂	—	右: 1, 2, 3, 4, 5 ; 左: 1, 2, 3, 4, 5
64	57.30	20.70	4.54	♀	無	右: 1, 2, 3欠損, 4, 5欠損; 左: 1, 2, 3, 4, 5
65	66.55	25.05	8.03	♀	無	右: 1, 2, 3, 4, 5 ; 左: 1, 2, 3, 4, 5
66	67.20	27.10	7.84	♀	無	右: 1, 2, 3, 4, 5 ; 左: 1, 2, 3, 4, 5
67	71.90	28.45	10.39	♂	—	右: 1, 2, 3, 4, 5 ; 左: 1, 2, 3, 4, 5
68	63.50	24.25	6.73	♀	無	右: 1, 2, 3, 4, 5 ; 左: 1, 2, 3, 4, 5
69	63.15	27.80	9.57	♂	—	右: 1, 2, 3, 4, 5 ; 左: 1, 2, 3, 4, 5
70	65.20	24.95	6.62	♀	無	右: 1, 2, 3, 4, 5 ; 左: 1, 2, 3, 4, 5
71	60.45	23.55	5.35	♂	—	右: 1, 2, 3, 4, 5 ; 左: 1, 2, 3, 4, 5
72	68.70	26.41	9.08	♂	—	右: 1, 2, 3, 4, 5 ; 左: 1, 2, 3, 4, 5
73	73.30	28.85	10.97	♀	無	右: 1, 2, 3, 4, 5 ; 左: 1, 2, 3, 4, 5
74	67.25	25.60	8.61	♀	無	右: 1, 2, 3, 4, 5 ; 左: 1, 2, 3, 4, 5
75	65.55	24.55	6.72	♂	—	右: 1, 2, 3, 4, 5 ; 左: 1, 2, 3, 4, 5
76	60.75	23.45	5.38	♀	無	右: 1, 2, 3, 4, 5 ; 左: 1, 2, 3, 4, 5
77	67.05	25.15	7.60	♂	—	右: 1, 2, 3, 4, 5 ; 左: 1, 2, 3, 4, 5
78	68.45	27.45	7.90	♂	—	右: 1, 2, 3, 4, 5 ; 左: 1, 2, 3, 4, 5
79	71.30	28.40	12.25	♂	—	右: 1, 2, 3, 4, 5 ; 左: 1, 2, 3, 4, 5
80	75.60	32.15	12.93	♂	—	右: 1欠損, 2, 3, 4, 5 ; 左: 1, 2, 3, 4, 5
81	71.00	27.50	9.73	♂	—	右: 1, 2, 3, 4, 5 ; 左: 1欠損, 2, 3, 4, 5
82	61.95	24.20	5.96	♂	—	右: 1, 2, 3, 4, 5 ; 左: 1, 2, 3, 4, 5
83	71.70	28.35	9.45	♀	無	右: 1, 2, 3, 4, 5 ; 左: 1, 2, 3, 4, 5
84	59.25	23.30	5.17	♀	無	右: 1欠損, 2, 3, 4, 5 ; 左: 1, 2欠損, 3欠損, 4欠損, 5再生
85	68.75	27.10	8.80	♂	—	右: 1, 2, 3, 4, 5 ; 左: 1, 2, 3, 4, 5
86	52.75	19.80	3.13	♂	—	右: 1, 2, 3, 4, 5 ; 左: 1, 2, 3, 4, 5
87	65.10	21.35	4.13	♀	無	右: 1, 2, 3, 4, 5 ; 左: 1, 2, 3, 4, 5
88	46.15	12.45	2.66	♂	—	右: 1, 2, 3, 4, 5 ; 左: 1, 2, 3, 4, 5
89	67.95	22.75	4.78	♀	無	右: 1, 2, 3, 4, 5 ; 左: 1, 2, 3, 4, 5
90	49.95	18.00	3.16	♂	—	右: 1, 2, 3, 4, 5 ; 左: 1, 2, 3, 4, 5
91	75.35	29.50	12.59	♂	—	右: 1, 2, 3, 4, 5 ; 左: 1, 2, 3, 4, 5
92	69.55	28.45	9.75	♂	—	右: 1, 2, 3, 4, 5 ; 左: 1, 2, 3, 4, 5
93	50.55	19.95	2.94	♂	—	右: 1, 2, 3, 4, 5 ; 左: 1, 2, 3, 4, 5
94	68.60	22.15	4.86	♀	無	右: 1, 2, 3, 4, 5 ; 左: 1, 2, 3, 4, 5
95	55.20	19.75	4.34	♀	無	右: 1, 2, 3, 4, 5 ; 左: 1, 2, 3, 4, 5
96	64.90	25.95	8.53	♂	—	右: 1, 2, 3, 4, 5 ; 左: 1, 2, 3, 4, 5
97	52.35	18.75	3.10	♀	無	右: 1再生, 2, 3, 4, 5 ; 左: 1, 2, 3, 4, 5
98	42.75	17.15	19.70	♂	—	右: 1欠損, 2, 3, 4欠損, 5 ; 左: 1, 2, 3, 4欠損, 5
99	48.20	17.15	2.21	♀	無	右: 1欠損, 2, 3, 4, 5 ; 左: 1欠損, 2再生, 3再生, 4, 5
100	56.65	21.65	4.05	♂	—	右: 1, 2, 3, 4, 5 ; 左: 1, 2, 3, 4, 5

中村・鶴飼 (2016) 熱田神宮と猪高緑地におけるアメリカザリガニ調査

No.	TL [mm]	CL [mm]	BW [g]	sex	eggs	pereiopod loss
101	43.45	16.80	1.77	♀	無	右: 1, 2, 3欠損, 4, 5 ; 左: 1, 2, 3, 4再生, 5
102	52.45	19.95	3.23	♂	—	右: 1, 2, 3, 4, 5 ; 左: 1欠損, 2, 3, 4欠損, 5
103	42.85	14.95	1.58	♂	—	右: 1欠損, 2, 3, 4欠損, 5欠損; 左: 1欠損, 2, 3, 4, 5
104	38.25	14.10	1.28	♂	—	右: 1欠損, 2, 3欠損, 4欠損, 5欠損; 左: 1, 2欠損, 3欠損, 4欠損, 5欠損
105	32.10	12.35	0.72	♂	—	右: 1再生, 2, 3, 4, 5 ; 左: 1, 2, 3, 4, 5
106	35.25	13.95	1.07	♂	—	右: 1, 2, 3, 4, 5 ; 左: 1欠損, 2, 3, 4, 5
107	37.20	14.10	1.06	♀	無	右: 1再生, 2, 3, 4, 5 ; 左: 1再生, 2欠損, 3欠損, 4, 5
108	51.30	19.90	3.11	♂	—	右: 1, 2, 3, 4, 5 ; 左: 1, 2, 3, 4, 5
109	21.15	8.25	0.25	♀	無	右: 1, 2, 3, 4, 5 ; 左: 1, 2, 3, 4, 5
110	39.20	14.85	1.35	♀	無	右: 1, 2, 3, 4, 5 ; 左: 1欠損, 2, 3, 4, 5
111	63.70	25.45	6.13	♀	無	右: 1, 2, 3, 4, 5 ; 左: 1, 2, 3, 4, 5欠損
112	67.55	28.50	7.17	♀	無	右: 1欠損, 2, 3, 4, 5 ; 左: 1欠損, 2, 3, 4, 5
113	55.95	22.15	3.88	♀	無	右: 1, 2, 3, 4, 5 ; 左: 1, 2, 3, 4, 5欠損
114	63.25	24.45	5.30	♀	無	右: 1欠損, 2欠損, 3欠損, 4, 5 ; 左: 1欠損, 2, 3, 4欠損, 5欠損
115	69.65	27.75	7.78	♀	無	右: 1, 2, 3, 4, 5 ; 左: 1, 2, 3, 4, 5
116	63.15	24.90	5.53	♀	無	右: 1, 2, 3, 4欠損, 5 ; 左: 1, 2, 3, 4, 5
117	71.05	27.65	8.20	♀	無	右: 1, 2欠損, 3, 4, 5 ; 左: 1欠損, 2, 3, 4, 5
118	77.75	31.15	10.79	♀	無	右: 1欠損, 2, 3, 4, 5欠損; 左: 1欠損, 2欠損, 3欠損, 4欠損, 5欠損
119	47.75	17.35	2.51	♀	無	右: 1, 2, 3, 4, 5 ; 左: 1, 2, 3, 4, 5
120	57.55	21.85	4.10	♀	無	右: 1, 2, 3, 4, 5 ; 左: 1, 2, 3, 4, 5
121	58.00	22.45	4.42	♀	無	右: 1欠損, 2欠損, 3欠損, 4, 5 ; 左: 1, 2欠損, 3欠損, 4, 5
122	57.55	21.95	4.22	♀	無	右: 1, 2, 3再生, 4, 5 ; 左: 1, 2, 3, 4, 5
123	65.50	25.20	4.67	♀	無	右: 1欠損, 2, 3, 4, 5欠損; 左: 1欠損, 2欠損, 3, 4, 5
124	55.70	21.95	3.32	♀	無	右: 1, 2欠損, 3欠損, 4, 5 ; 左: 1欠損, 2, 3欠損, 4欠損, 5欠損
125	50.05	18.15	2.71	♀	無	右: 1欠損, 2, 3, 4, 5 ; 左: 1, 2, 3, 4, 5
126	60.25	22.80	4.85	♀	無	右: 1欠損, 2, 3, 4, 5 ; 左: 1, 2, 3, 4, 5
127	55.15	21.95	3.51	♀	無	右: 1, 2, 3, 4, 5 ; 左: 1欠損, 2, 3, 4, 5再生
128	60.50	24.85	5.04	♀	無	右: 1, 2, 3, 4欠損, 5 ; 左: 1, 2, 3, 4, 5
129	60.55	22.80	5.19	♀	無	右: 1, 2, 3, 4, 5 ; 左: 1, 2, 3欠損, 4, 5再生
130	60.95	23.25	4.40	♀	無	右: 1欠損, 2欠損, 3欠損, 4欠損, 5 ; 左: 1欠損, 2欠損, 3欠損, 4欠損, 5欠損
131	54.60	20.75	3.69	♀	無	右: 1欠損, 2, 3, 4, 5 ; 左: 1欠損, 2, 3, 4, 5
132	55.45	21.45	3.32	♀	無	右: 1欠損, 2, 3, 4, 5 ; 左: 1, 2, 3, 4, 5
133	54.45	20.00	3.70	♀	無	右: 1, 2, 3, 4再生, 5 ; 左: 1, 2, 3, 4, 5
134	62.55	23.40	5.79	♀	無	右: 1, 2, 3, 4, 5 ; 左: 1, 2, 3, 4欠損, 5
135	43.75	16.75	1.98	♀	無	右: 1, 2, 3, 4, 5 ; 左: 1欠損, 2, 3, 4, 5
136	49.90	18.75	2.59	♀	無	右: 1, 2, 3, 4, 5 ; 左: 1欠損, 2, 3, 4, 5
137	51.45	19.00	3.27	♀	無	右: 1, 2, 3, 4, 5 ; 左: 1, 2, 3, 4, 5
138	50.00	19.05	2.91	♀	無	右: 1, 2, 3, 4, 5 ; 左: 1欠損, 2, 3, 4, 5
139	52.45	18.75	2.87	♀	無	右: 1欠損, 2, 3, 4, 5 ; 左: 1欠損, 2, 3, 4, 5
140	49.80	19.35	2.76	♀	無	右: 1再生, 2, 3, 4, 5 ; 左: 1, 2, 3, 4, 5
141	52.75	20.30	3.47	♀	無	右: 1, 2, 3, 4, 5 ; 左: 1, 2, 3, 4, 5
142	45.15	16.75	2.09	♀	無	右: 1, 2, 3欠損, 4欠損, 5欠損; 左: 1, 2欠損, 3, 4, 5
143	66.05	27.45	7.22	♀	103	右: 1, 2, 3, 4, 5 ; 左: 1欠損, 2, 3, 4, 5
144	69.75	29.40	10.13	♀	120	右: 1, 2, 3, 4, 5 ; 左: 1, 2, 3, 4, 5
145	51.30	20.80	3.11	♀	無	右: 1欠損, 2, 3, 4, 5 ; 左: 1, 2, 3, 4, 5
146	60.60	22.25	5.10	♀	無	右: 1, 2, 3, 4, 5 ; 左: 1, 2, 3, 4, 5
147	35.50	13.55	0.94	♀	無	右: 1再生, 2, 3, 4欠損, 5 ; 左: 1, 2, 3, 4, 5
148	28.00	10.05	0.45	♀	無	右: 1欠損, 2欠損, 3, 4, 5 ; 左: 1, 2, 3, 4, 5
149	26.45	10.45	0.40	♂	—	右: 1, 2, 3, 4, 5 ; 左: 1欠損, 2, 3, 4, 5欠損
150	34.95	13.55	0.93	♂	—	右: 1, 2, 3, 4, 5再生; 左: 1欠損, 2, 3, 4, 5

中村・鶴飼 (2016) 熱田神宮と猪高緑地におけるアメリカザリガニ調査

No.	TL [mm]	CL [mm]	BW [g]	sex	eggs	pereiopod loss
151	29.55	10.85	0.56	♂	—	右: 1, 2欠損, 3, 4, 5 ; 左: 1, 2, 3, 4, 5
152	16.15	6.25	0.08	♀	無	右: 1, 2, 3, 4, 5 ; 左: 1, 2, 3, 4, 5
153	27.70	10.65	0.60	♂	—	右: 1欠損, 2, 3, 4, 5 ; 左: 1, 2, 3, 4, 5
154	35.25	13.70	0.98	♂	—	右: 1欠損, 2, 3欠損, 4, 5欠損; 左: 1, 2, 3, 4, 5
155	35.85	13.15	1.03	♂	—	右: 1, 2, 3, 4, 5 ; 左: 1, 2, 3, 4, 5
156	34.45	12.80	0.84	♂	—	右: 1, 2欠損, 3欠損, 4欠損, 5 ; 左: 1, 2, 3, 4, 5
157	35.25	13.85	1.12	♂	—	右: 1, 2, 3, 4, 5 ; 左: 1, 2, 3, 4, 5
158	35.50	12.35	0.94	♂	—	右: 1, 2, 3, 4, 5 ; 左: 1, 2, 3, 4, 5
159	23.20	8.55	0.29	♂	—	右: 1, 2, 3, 4, 5 ; 左: 1欠損, 2, 3, 4, 5
160	36.70	14.95	1.21	♀	無	右: 1欠損, 2, 3, 4, 5 ; 左: 1欠損, 2, 3, 4, 5

表3. 猪高緑地で採集したアメリカザリガニの計測値 (2015年6月7日)

No.	TL [mm]	CL [mm]	BW [g]	sex	eggs	pereiopod loss
1	78.10	30.25	14.17	♂	—	右: 1, 2, 3, 4, 5 ; 左: 1, 2, 3, 4, 5
2	64.55	25.20	6.33	♂	—	右: 1, 2, 3, 4, 5 ; 左: 1, 2, 3, 4, 5
3	57.30	22.10	3.79	♂	—	右: 1, 2, 3, 4, 5欠損; 左: 1欠損, 2, 3, 4, 5
4	63.75	23.75	5.93	♂	—	右: 1, 2, 3, 4, 5 ; 左: 1, 2, 3, 4, 5
5	43.65	15.75	1.95	♂	—	右: 1, 2, 3, 4, 5 ; 左: 1, 2, 3, 4, 5
6	80.75	32.95	16.19	♂	—	右: 1, 2, 3, 4, 5 ; 左: 1, 2, 3, 4, 5
7	83.75	34.15	19.84	♂	—	右: 1, 2, 3, 4, 5 ; 左: 1, 2, 3, 4, 5
8	82.60	31.95	13.35	♂	—	右: 1, 2, 3, 4, 5 ; 左: 1欠損, 2, 3, 4, 5
9	67.25	27.60	6.85	♂	—	右: 1, 2, 3, 4, 5 ; 左: 1, 2, 3, 4, 5
10	75.05	30.85	11.28	♂	—	右: 1, 2, 3, 4, 5 ; 左: 1, 2, 3, 4, 5
11	84.60	34.80	21.38	♂	—	右: 1, 2, 3, 4, 5 ; 左: 1, 2, 3, 4, 5
12	48.80	18.50	2.61	♂	—	右: 1, 2, 3, 4, 5 ; 左: 1, 2, 3, 4, 5
13	54.45	20.55	3.46	♂	—	右: 1, 2欠損, 3, 4, 5 ; 左: 1, 2, 3, 4, 5
14	50.45	19.00	2.88	♂	—	右: 1, 2, 3, 4, 5 ; 左: 1, 2, 3, 4, 5
15	29.75	10.50	0.56	♂	—	右: 1欠損, 2, 3欠損, 4欠損, 5 ; 左: 1, 2, 3, 4, 5
16	68.30	26.55	6.03	♂	—	右: 1, 2, 3, 4, 5 ; 左: 1, 2, 3, 4, 5
17	52.25	18.85	2.94	♂	—	右: 1, 2, 3, 4, 5 ; 左: 1, 2, 3, 4, 5
18	35.80	13.15	0.92	♂	—	右: 1, 2, 3, 4, 5 ; 左: 1, 2, 3, 4, 5
19	55.30	21.20	3.87	♂	—	右: 1, 2, 3, 4, 5 ; 左: 1, 2, 3, 4, 5
20	36.65	12.85	0.94	♂	—	右: 1, 2, 3, 4, 5 ; 左: 1, 2, 3, 4, 5
21	43.35	16.25	1.72	♂	—	右: 1欠損, 2, 3, 4, 5 ; 左: 1, 2, 3, 4, 5
22	33.95	11.70	0.78	♂	—	右: 1, 2, 3, 4, 5 ; 左: 1, 2, 3, 4, 5
23	47.10	16.75	2.20	♂	—	右: 1欠損, 2, 3, 4, 5欠損; 左: 1欠損, 2欠損, 3, 4, 5
24	52.95	20.45	3.25	♂	—	右: 1, 2, 3, 4, 5 ; 左: 1, 2, 3, 4, 5
25	32.55	12.25	0.78	♂	—	右: 1, 2, 3, 4, 5 ; 左: 1, 2, 3, 4, 5
26	42.20	15.30	1.50	♂	—	右: 1, 2, 3, 4, 5 ; 左: 1, 2, 3, 4, 5
27	37.65	13.45	1.06	♂	—	右: 1, 2, 3, 4, 5 ; 左: 1, 2, 3, 4, 5
28	32.25	11.10	0.68	♂	—	右: 1, 2, 3, 4, 5 ; 左: 1, 2, 3, 4, 5
29	66.50	26.35	7.10	♀	無	右: 1, 2, 3, 4, 5 ; 左: 1, 2, 3, 4欠損, 5
30	68.70	28.40	7.83	♀	無	右: 1, 2, 3, 4, 5 ; 左: 1, 2, 3, 4, 5
31	72.15	29.15	9.77	♀	無	右: 1, 2, 3, 4, 5 ; 左: 1, 2, 3, 4, 5
32	71.00	27.45	9.79	♀	無	右: 1, 2, 3, 4, 5 ; 左: 1, 2, 3, 4, 5
33	78.45	31.70	12.96	♀	無	右: 1再生, 2, 3, 4, 5 ; 左: 1, 2, 3, 4, 5
34	62.45	23.85	5.46	♀	無	右: 1, 2, 3, 4, 5 ; 左: 1, 2, 3, 4, 5
35	33.90	12.15	0.77	♀	無	右: 1, 2, 3, 4, 5 ; 左: 1, 2, 3, 4, 5
36	84.45	37.20	18.03	♀	無	右: 1, 2, 3, 4, 5 ; 左: 1, 2, 3, 4, 5
37	32.20	11.25	0.63	♀	無	右: 1, 2, 3, 4, 5 ; 左: 1, 2, 3, 4, 5
38	37.65	12.95	1.08	♀	無	右: 1, 2, 3, 4, 5 ; 左: 1欠損, 2, 3, 4, 5
39	76.60	31.45	13.20	♀	無	右: 1, 2, 3, 4, 5 ; 左: 1, 2, 3, 4, 5
40	36.10	13.80	1.05	♀	無	右: 1, 2, 3, 4, 5 ; 左: 1, 2, 3, 4, 5
41	42.05	15.75	1.59	♀	無	右: 1欠損, 2, 3, 4, 5 ; 左: 1, 2, 3, 4, 5
42	72.55	28.85	8.82	♀	無	右: 1, 2, 3, 4, 5 ; 左: 1, 2, 3, 4, 5
43	59.40	23.65	4.96	♀	無	右: 1, 2, 3, 4, 5 ; 左: 1, 2, 3, 4, 5
44	89.15	36.85	20.12	♀	無	右: 1, 2, 3, 4, 5欠損; 左: 1, 2, 3, 4, 5
45	95.60	38.90	21.81	♀	無	右: 1, 2, 3欠損, 4, 5 ; 左: 1欠損, 2, 3, 4, 5
46	68.60	27.10	7.68	♀	無	右: 1, 2, 3, 4, 5 ; 左: 1, 2, 3, 4, 5
47	55.55	20.60	3.55	♀	無	右: 1, 2, 3, 4, 5 ; 左: 1欠損, 2, 3, 4, 5
48	41.90	15.75	1.53	♀	無	右: 1, 2欠損, 3, 4, 5 ; 左: 1, 2, 3, 4, 5
49	46.85	17.40	2.18	♀	無	右: 1欠損, 2, 3, 4欠損, 5 ; 左: 1, 2, 3, 4, 5
50	36.65	13.50	0.91	♀	無	右: 1欠損, 2, 3, 4, 5 ; 左: 1欠損, 2, 3, 4, 5

中村・鶴飼 (2016) 熱田神宮と猪高緑地におけるアメリカザリガニ調査

No.	TL [mm]	CL [mm]	BW [g]	sex	eggs	pereiopod loss
51	79.50	34.95	18.90	♂	—	右: 1, 2, 3, 4, 5 ; 左: 1, 2, 3, 4, 5
52	84.95	36.15	25.61	♂	—	右: 1, 2, 3, 4, 5 ; 左: 1, 2, 3, 4, 5
53	81.60	35.65	17.68	♂	—	右: 1欠損, 2, 3, 4, 5 ; 左: 1, 2, 3, 4, 5
54	89.90	35.55	23.88	♂	—	右: 1, 2, 3, 4, 5 ; 左: 1, 2, 3, 4, 5
55	88.95	38.10	25.17	♂	—	右: 1, 2, 3, 4, 5 ; 左: 1, 2, 3, 4, 5
56	57.55	23.15	4.81	♀	無	右: 1, 2, 3, 4, 5 ; 左: 1, 2, 3, 4, 5
57	79.20	33.80	16.83	♀	無	右: 1, 2, 3, 4, 5 ; 左: 1, 2, 3, 4, 5
58	72.20	29.15	11.00	♀	無	右: 1, 2, 3, 4, 5 ; 左: 1, 2, 3, 4, 5
59	88.50	37.45	23.35	♀	無	右: 1, 2, 3, 4, 5 ; 左: 1, 2, 3, 4, 5
60	80.15	33.60	14.79	♀	無	右: 1, 2, 3, 4, 5 ; 左: 1, 2, 3, 4, 5
61	50.15	19.95	2.92	♀	無	右: 1, 2, 3, 4, 5 ; 左: 1欠損, 2, 3, 4, 5
62	46.60	17.85	2.28	♀	無	右: 1, 2, 3, 4, 5 ; 左: 1, 2, 3, 4, 5
63	45.45	17.55	2.13	♀	無	右: 1欠損, 2, 3, 4, 5 ; 左: 1, 2, 3, 4, 5
64	91.80	39.95	31.05	♂	—	右: 1, 2, 3, 4, 5 ; 左: 1, 2, 3, 4, 5
65	78.00	32.95	16.62	♂	—	右: 1, 2, 3, 4, 5 ; 左: 1, 2, 3, 4, 5
66	93.35	39.15	23.09	♀	無	右: 1, 2, 3, 4, 5 ; 左: 1, 2, 3, 4, 5

No.1 ~ No.50 は北口広場の池, No.51 ~ No.63 は井掘下池, No.64 ~ No.66 はスリ鉢池で採集した個体である。

表4. 猪高緑地で採集したアメリカザリガニの計測値 (2015年9月27日)

No.	TL [mm]	CL [mm]	BW [g]	sex	eggs	pereiopod loss
1	87.45	34.65	22.81	♂	—	右: 1, 2, 3, 4, 5 ; 左: 1, 2, 3, 4, 5
2	66.15	24.95	7.81	♂	—	右: 1, 2, 3, 4, 5 ; 左: 1, 2, 3, 4, 5
3	68.55	26.80	9.72	♂	—	右: 1, 2, 3, 4, 5 ; 左: 1, 2, 3, 4, 5
4	71.25	27.45	8.19	♂	—	右: 1欠損, 2, 3, 4, 5 ; 左: 1, 2, 3, 4, 5
5	65.35	24.50	5.83	♂	—	右: 1, 2, 3, 4, 5 ; 左: 1欠損, 2, 3, 4, 5
6	71.75	29.10	9.96	♂	—	右: 1, 2, 3, 4, 5 ; 左: 1, 2, 3, 4, 5
7	55.80	22.45	3.42	♂	—	右: 1, 2, 3, 4, 5 ; 左: 1欠損, 2欠損, 3, 4, 5
8	49.95	14.50	1.21	♂	—	右: 1欠損, 2欠損, 3, 4, 5 ; 左: 1, 2, 3, 4, 5
9	79.10	32.35	13.11	♂	—	右: 1, 2, 3, 4, 5 ; 左: 1, 2, 3, 4, 5欠損
10	62.30	25.95	6.12	♂	—	右: 1欠損, 2, 3, 4, 5 ; 左: 1, 2, 3, 4, 5
11	74.50	28.30	9.90	♀	無	右: 1, 2, 3, 4, 5 ; 左: 1, 2, 3, 4, 5
12	74.15	29.10	10.91	♀	無	右: 1, 2, 3, 4, 5欠損; 左: 1, 2, 3, 4, 5
13	65.90	25.40	6.60	♀	無	右: 1, 2, 3欠損, 4欠損, 5欠損; 左: 1欠損, 2, 3, 4, 5欠損
14	62.65	26.00	5.39	♀	無	右: 1欠損, 2, 3, 4, 5欠損; 左: 1欠損, 2, 3欠損, 4, 5欠損
15	70.75	27.70	8.69	♀	無	右: 1, 2再生, 3, 4, 5 ; 左: 1, 2, 3, 4, 5
16	64.75	26.15	6.07	♀	無	右: 1, 2, 3, 4欠損, 5 ; 左: 1, 2, 3, 4欠損, 5
17	67.60	26.75	6.88	♂	—	右: 1欠損, 2, 3, 4欠損, 5 ; 左: 1, 2, 3, 4, 5
18	84.60	34.85	14.29	♀	無	右: 1再生, 2, 3, 4, 5 ; 左: 1再生, 2, 3, 4, 5
19	64.00	25.85	7.69	♂	—	右: 1, 2, 3, 4, 5 ; 左: 1, 2, 3, 4, 5
20	71.95	28.20	9.55	♀	無	右: 1, 2, 3, 4, 5 ; 左: 1, 2, 3, 4, 5
21	47.40	18.55	2.22	♂	—	右: 1欠損, 2欠損, 3欠損, 4, 5 ; 左: 1欠損, 2欠損, 3, 4, 5
22	59.55	23.20	4.20	♂	—	右: 1欠損, 2, 3, 4, 5 ; 左: 1, 2, 3, 4, 5
23	67.60	26.50	7.76	♂	—	右: 1, 2, 3, 4, 5欠損; 左: 1, 2, 3, 4, 5
24	76.95	31.05	10.80	♂	—	右: 1欠損, 2, 3, 4欠損, 5 ; 左: 1, 2, 3, 4欠損, 5
25	67.65	26.85	6.59	♀	無	右: 1欠損, 2, 3欠損, 4欠損, 5欠損; 左: 1欠損, 2, 3, 4, 5
26	62.45	25.00	5.61	♂	—	右: 1, 2, 3, 4, 5 ; 左: 1, 2, 3, 4, 5
27	58.45	22.30	4.25	♂	—	右: 1欠損, 2, 3欠損, 4, 5 ; 左: 1, 2, 3, 4, 5
28	68.00	25.75	6.13	♂	—	右: 1, 2, 3, 4欠損, 5 ; 左: 1, 2, 3, 4, 5欠損
29	54.15	21.15	3.44	♀	無	右: 1, 2欠損, 3, 4, 5 ; 左: 1欠損, 2, 3, 4, 5
30	47.25	18.55	2.16	♂	—	右: 1欠損, 2, 3, 4, 5 ; 左: 1, 2, 3, 4欠損, 5
31	63.80	25.05	7.14	♂	—	右: 1, 2, 3, 4, 5 ; 左: 1, 2, 3, 4, 5
32	64.45	25.95	6.27	♂	—	右: 1, 2, 3, 4, 5 ; 左: 1, 2, 3, 4, 5
33	77.25	31.95	10.86	♀	無	右: 1再生, 2, 3, 4, 5 ; 左: 1欠損, 2, 3, 4, 5
34	65.90	25.95	8.24	♂	—	右: 1, 2, 3, 4, 5欠損; 左: 1, 2, 3, 4, 5
35	68.10	27.25	6.57	♂	—	右: 1欠損, 2, 3, 4, 5 ; 左: 1欠損, 2, 3, 4, 5
36	62.35	24.40	5.94	♂	—	右: 1欠損, 2, 3, 4, 5 ; 左: 1, 2, 3, 4, 5
37	62.30	25.75	5.63	♂	—	右: 1, 2, 3, 4, 5 ; 左: 1欠損, 2, 3, 4, 5
38	64.90	26.35	6.34	♂	—	右: 1欠損, 2欠損, 3欠損, 4欠損, 5 ; 左: 1欠損, 2, 3, 4, 5
39	46.20	18.25	2.30	♀	無	右: 1, 2, 3欠損, 4, 5再生; 左: 1, 2, 3, 4, 5
40	54.00	20.20	3.50	♂	—	右: 1, 2, 3, 4欠損, 5欠損; 左: 1, 2, 3, 4, 5
41	64.60	25.75	6.20	♀	無	右: 1, 2, 3, 4, 5 ; 左: 1, 2, 3, 4, 5
42	65.75	26.30	6.25	♂	—	右: 1, 2, 3, 4, 5 ; 左: 1欠損, 2, 3, 4, 5
43	69.10	25.95	6.24	♂	—	右: 1欠損, 2, 3, 4, 5 ; 左: 1欠損, 2, 3, 4, 5
44	57.30	22.65	3.91	♂	—	右: 1欠損, 2, 3, 4欠損, 5 ; 左: 1, 2, 3, 4, 5
45	61.90	23.15	5.71	♂	—	右: 1欠損, 2, 3, 4, 5 ; 左: 1, 2, 3, 4, 5
46	63.45	25.75	5.99	♂	—	右: 1, 2, 3, 4, 5 ; 左: 1, 2, 3, 4, 5
47	58.90	22.75	4.24	♂	—	右: 1欠損, 2欠損, 3欠損, 4, 5 ; 左: 1欠損, 2, 3, 4, 5
48	55.60	20.05	3.89	♂	—	右: 1欠損, 2, 3, 4, 5 ; 左: 1, 2, 3, 4, 5
49	61.70	24.70	6.17	♀	無	右: 1, 2, 3, 4, 5欠損; 左: 1, 2, 3, 4, 5
50	56.95	22.40	4.16	♂	—	右: 1, 2, 3, 4, 5 ; 左: 1, 2, 3, 4, 5

中村・鶴飼 (2016) 熱田神宮と猪高緑地におけるアメリカザリガニ調査

No.	TL [mm]	CL [mm]	BW [g]	sex	eggs	pereiopod loss
51	57.60	22.30	4.39	♂	—	右: 1, 2欠損, 3, 4欠損, 5 ; 左: 1, 2再生, 3再生, 4, 5
52	58.70	23.15	4.74	♀	無	右: 1, 2, 3, 4, 5 ; 左: 1, 2, 3再生, 4再生, 5欠損
53	53.45	19.95	3.29	♂	—	右: 1, 2, 3再生, 4, 5再生 ; 左: 1欠損, 2, 3, 4, 5
54	61.45	24.65	5.02	♂	—	右: 1欠損, 2, 3, 4, 5 ; 左: 1, 2, 3, 4, 5
55	59.20	22.40	4.96	♂	—	右: 1, 2, 3欠損, 4, 5欠損 ; 左: 1, 2, 3, 4欠損, 5欠損
56	69.25	27.00	7.68	♀	無	右: 1再生, 2, 3, 4, 5 ; 左: 1欠損, 2, 3, 4, 5
57	59.85	23.10	4.63	♂	—	右: 1欠損, 2, 3, 4, 5 ; 左: 1, 2, 3欠損, 4欠損, 5
58	54.30	22.35	3.71	♀	無	右: 1, 2欠損, 3欠損, 4欠損, 5欠損 ; 左: 1, 2, 3再生, 4, 5
59	58.85	22.95	4.68	♂	—	右: 1欠損, 2, 3, 4, 5 ; 左: 1, 2, 3, 4, 5
60	36.35	19.15	1.16	♀	無	右: 1, 2, 3, 4, 5 ; 左: 1欠損, 2, 3, 4, 5
61	51.90	20.75	3.22	♂	—	右: 1, 2欠損, 3欠損, 4欠損, 5欠損 ; 左: 1, 2, 3, 4, 5
62	56.90	23.30	4.16	♂	—	右: 1欠損, 2, 3, 4, 5 ; 左: 1, 2, 3, 4, 5
63	71.45	29.50	8.22	♂	—	右: 1欠損, 2, 3, 4, 5 ; 左: 1欠損, 2欠損, 3欠損, 4, 5
64	65.40	25.65	6.75	♂	—	右: 1欠損, 2, 3, 4, 5 ; 左: 1, 2, 3, 4, 5
65	63.45	24.95	5.75	♂	—	右: 1, 2, 3, 4, 5 ; 左: 1, 2, 3, 4欠損, 5
66	61.95	24.40	5.78	♂	—	右: 1, 2, 3, 4, 5 ; 左: 1, 2, 3, 4, 5
67	54.35	20.95	3.53	♂	—	右: 1, 2, 3, 4, 5 ; 左: 1, 2, 3, 4, 5
68	59.80	22.75	4.71	♂	—	右: 1, 2, 3, 4, 5 ; 左: 1再生, 2, 3, 4, 5
69	49.95	17.35	2.85	♂	—	右: 1, 2, 3, 4, 5 ; 左: 1, 2, 3, 4, 5
70	45.90	21.05	2.37	♂	—	右: 1, 2, 3, 4, 5 ; 左: 1, 2, 3, 4, 5
71	59.65	24.80	4.72	♂	—	右: 1, 2, 3, 4, 5 ; 左: 1, 2, 3, 4, 5
72	55.40	21.15	4.07	♂	—	右: 1, 2, 3, 4欠損, 5 ; 左: 1, 2, 3, 4, 5
73	56.20	22.10	4.19	♂	—	右: 1, 2, 3, 4, 5 ; 左: 1, 2, 3, 4, 5
74	65.10	25.50	6.05	♂	—	右: 1欠損, 2, 3, 4, 5 ; 左: 1, 2, 3, 4, 5
75	51.35	21.05	3.49	♂	—	右: 1, 2, 3, 4, 5 ; 左: 1, 2, 3, 4, 5
76	51.85	19.85	3.02	♂	—	右: 1欠損, 2, 3, 4, 5 ; 左: 1, 2, 3, 4, 5
77	50.75	20.30	2.93	♂	—	右: 1, 2, 3, 4, 5 ; 左: 1, 2, 3, 4, 5
78	43.65	16.25	1.79	♂	—	右: 1, 2, 3, 4, 5 ; 左: 1, 2, 3, 4, 5
79	47.80	18.95	2.43	♂	—	右: 1欠損, 2, 3, 4, 5 ; 左: 1欠損, 2, 3, 4, 5
80	55.55	22.55	3.62	♂	—	右: 1欠損, 2, 3, 4, 5 ; 左: 1欠損, 2, 3, 4, 5欠損
81	49.40	18.15	2.50	♂	—	右: 1再生, 2, 3, 4, 5 ; 左: 1, 2, 3再生, 4, 5
82	67.75	26.85	7.67	♀	無	右: 1, 2, 3, 4, 5 ; 左: 1, 2, 3, 4, 5
83	75.20	30.05	10.62	♀	無	右: 1, 2, 3, 4, 5 ; 左: 1, 2, 3, 4, 5
84	69.15	29.05	9.77	♀	無	右: 1, 2, 3, 4, 5 ; 左: 1, 2, 3, 4, 5
85	65.80	26.25	6.50	♀	無	右: 1, 2, 3, 4, 5 ; 左: 1, 2, 3, 4, 5
86	64.80	25.25	6.78	♀	無	右: 1, 2, 3, 4, 5 ; 左: 1, 2, 3, 4, 5
87	64.20	25.30	6.02	♀	無	右: 1欠損, 2再生, 3, 4, 5 ; 左: 1再生, 2, 3再生, 4, 5
88	66.85	27.85	6.98	♀	無	右: 1, 2, 3, 4, 5 ; 左: 1欠損, 2, 3再生, 4, 5
89	60.60	24.45	5.73	♀	無	右: 1, 2, 3, 4, 5 ; 左: 1, 2, 3, 4再生, 5
90	54.90	20.55	3.83	♀	無	右: 1, 2, 3, 4, 5 ; 左: 1, 2, 3, 4, 5欠損
91	57.20	22.95	4.28	♀	無	右: 1欠損, 2, 3欠損, 4欠損, 5 ; 左: 1, 2, 3, 4, 5
92	62.05	24.85	5.64	♀	無	右: 1欠損, 2, 3, 4, 5 ; 左: 1, 2, 3, 4, 5
93	60.00	22.55	4.73	♀	無	右: 1, 2, 3, 4, 5 ; 左: 1欠損, 2, 3, 4, 5
94	53.15	20.95	3.26	♀	無	右: 1欠損, 2, 3, 4, 5 ; 左: 1, 2, 3, 4, 5
95	61.75	23.95	4.56	♀	無	右: 1欠損, 2, 3, 4, 5 ; 左: 1, 2, 3, 4, 5
96	66.90	26.85	7.60	♀	無	右: 1, 2, 3, 4, 5 ; 左: 1, 2, 3, 4, 5
97	62.85	22.55	4.79	♀	無	右: 1欠損, 2, 3, 4, 5欠損 ; 左: 1, 2, 3, 4, 5
98	70.85	28.35	8.74	♀	無	右: 1, 2, 3, 4, 5 ; 左: 1, 2, 3, 4, 5
99	74.35	28.85	11.45	♀	無	右: 1, 2, 3, 4, 5 ; 左: 1, 2, 3, 4, 5
100	69.40	28.25	7.88	♀	無	右: 1欠損, 2, 3欠損, 4欠損, 5 ; 左: 1, 2, 3, 4, 5

中村・鶴飼 (2016) 熱田神宮と猪高緑地におけるアメリカザリガニ調査

No.	TL [mm]	CL [mm]	BW [g]	sex	eggs	pereiopod loss
101	50.65	18.15	3.23	♀	無	右: 1, 2, 3, 4, 5 ; 左: 1, 2, 3, 4, 5
102	48.95	19.90	2.53	♀	無	右: 1欠損, 2, 3, 4欠損, 5欠損; 左: 1欠損, 2, 3, 4, 5
103	58.65	22.20	4.45	♀	無	右: 1, 2, 3, 4, 5 ; 左: 1, 2, 3, 4, 5
104	66.65	28.15	6.91	♀	無	右: 1, 2, 3, 4, 5 ; 左: 1欠損, 2, 3, 4, 5
105	53.70	20.95	3.75	♀	無	右: 1, 2, 3, 4, 5 ; 左: 1, 2, 3, 4, 5
106	57.50	21.55	4.40	♀	無	右: 1, 2, 3, 4, 5 ; 左: 1, 2, 3, 4, 5
107	44.60	17.35	1.84	♀	無	右: 1欠損, 2, 3, 4, 5 ; 左: 1, 2, 3, 4, 5
108	46.05	16.95	2.40	♀	無	右: 1, 2, 3, 4欠損, 5欠損; 左: 1, 2, 3, 4, 5
109	49.95	19.45	2.88	♀	無	右: 1, 2, 3, 4, 5 ; 左: 1, 2, 3, 4, 5

すべて「北口広場の池」で採集した個体である。

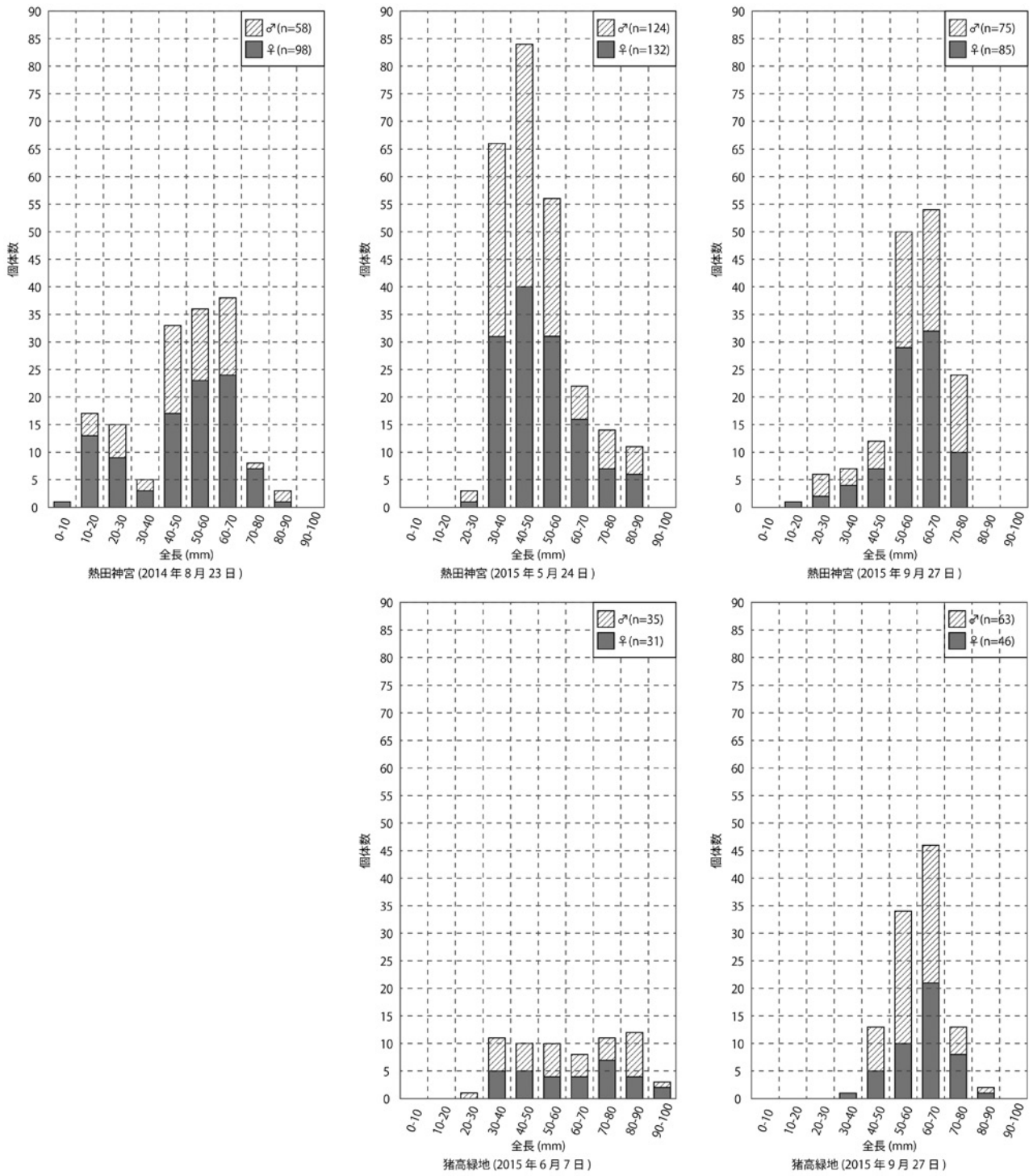


図5. アメリカザリガニの全長と個体数の関係



図6. 頭胸甲に成長障害のあるアメリカザリガニ