

名古屋市および周辺地域におけるコモチナデシコ属の分布

中村 肇

名古屋自然史談話会

Distribution survey of *Petrorhagia* spp. in Nagoya, Aichi, Japan.

Hajime NAKAMURA

Nagoya Natural History Society

Correspondence:

Hajime NAKAMURA E-mail: nakamura@tameike.info

要旨

2016年(4月1日から7月31日)および2017年(4月1日から7月31日)の2年間、名古屋市内を中心に、道路の植栽帯や河川堤防などを踏査し、コモチナデシコ属(*Petrorhagia*)の分布状況を記録し342点の標本を得た。これらの標本のうち、種子の外部形態による同定が可能な335点を精査した結果、イヌコモチナデシコ:238点、ミチバタナデシコ:97点、コモチナデシコ:0点が確認された。これまでコモチナデシコとして扱われてきた個体の中には、ミチバタナデシコなどの無毛型を誤同定しているものが含まれている可能性が極めて高く、今後の調査によって標本を再検証し、正確な分布情報を明らかにしていく必要がある。

はじめに

コモチナデシコ属(*Petrorhagia*)は、地中海地方を中心に分布するナデシコ科の植物である(神奈川県植物誌調査会(編),2001)。これまで、本属の国内での分布はイヌコモチナデシコおよびコモチナデシコとされ、それぞれの学名にはイヌコモチナデシコ *Petrorhagia nanteulii* (Burnat) P.W.Ball et Heywood (長田,1972,1976;清水ほか,2001a;清水,2003)、コモチナデシコ *Petrorhagia prolifera* (L.) P.W.Ball et Heywood (東京帝室博物館天産課,1914;長田,1967,1972,1976;清水ほか,2001b;清水,2003)が当てられてきた。

しかし、長田(1972)が『日本帰化植物図鑑』においてイヌコモチナデシコを新称として発表した種について、中村(2015a)が文献および証拠標本に基づいて検討した結果、*Petrorhagia nanteulii* (Burnat) P.W.Ball et Heywoodではなく、*Petrorhagia dubia* (Rafinesque) G.Lopez et Romoが適切であることが判明した。これ

については、勝山(2003)も『原色日本帰化植物図鑑』(長田,1976)に図示しているものが *P.velutina* (= *P.dubia*) であると指摘している。なお、*P.nanteulii* も、日本各地に定着しており、これにはミチバタナデシコの和名が与えられた(中村,2015b)。

一方、コモチナデシコは、東京帝室博物館天産課(1914)が『日本植物乾腊標本目録』において新称として発表した種で、奥山(1954)も新帰化植物として報告しているが、両者とも種を同定し得る形態について記述はない。その後、長田(1967)は『帰化植物図譜』にコモチナデシコを記述しているが、長田(1972)においてイヌコモチナデシコの誤りと訂正している。さらに、『日本帰化植物写真図鑑』(清水ほか,2001b)の『若い茎の上部には毛がある』や、『日本の帰化植物』(清水,2003)の『茎は無毛、ときに逆向きの剛毛を散生』、『種子は黒色、卵形で先に短い突起があり、長さ約1.5mm、背面は低い半球形の微突起が並び』の記述はミチバタナ



図1. コモチナデシコ属の生育環境

デシコの特徴と一致するため、ミチバタナデシコの誤りか両者が混同されている可能性がある。

なお、愛知県内におけるコモチコナデシコ属の分布は、愛知県 (2012) で報告されているが、ミチバタナデシコの情報に含まれていない。

本稿は、名古屋市および周辺地域における、イヌコモチナデシコ *P. dubia*, ミチバタナデシコ *P. nanteuili*, コモチナデシコ *P. prolifera* を含むコモチナデシコ属の分布状況を報告するとともに、今後の調査研究へと繋げるものである。

調査地および調査方法

調査は2016年 (4月1日から7月31日) および2017年 (4月1日から7月31日) で、名古屋市内を中心に、道路の植栽帯や河川堤防などを踏査し (図1), コモチナデシコ属の分布を記録した。踏査で記録したコモチナデシ

コ属は、可能な限り採集し腊葉標本を作製した。併せて、自然観察会などの機会を通じて分布情報を収集し調査を進める上での参考とした。

採集した標本は、茎および種子を鏡検し、Thomas (1983), Rabeler (1985), 勝山 (2003), Rabeler and Hartman (2005), 中村 (2015b) および *Petrorhagia prolifera* and its look-alikes in Belgium: look out for *P. nanteuili* (and others) (<http://alienplantsbelgium.be/content/petrorhagia-prolifera-and-its-look-alikes-belgium-look-out-p-nanteuili-and-others>, 2017年8月20日確認) を参考に同定した (表1)。

結果および考察

本調査の結果、コモチナデシコ属の標本が342点得られた。これらの標本のうち、種子の外部形態による同定が可能な335点を精査した結果、イヌコモチナデシコ：238点、ミチバタナデシコ：97点、コモチナデシコ：0点で、イヌコモチナデシコの一部には白花個体が含まれていた (表2) (図2)。

本調査において、コモチナデシコが確認されなかったことは非常に興味深い発見である。これまでコモチナデシコとして扱われていた個体の中にはミチバタナデシコなどの無毛型を誤同定しているものが含まれている可能性が極めて高く、今後の調査によって標本を再検証し、正確な分布情報を明らかにしていく必要がある。

また、ミチバタナデシコの種子には、幅が狭く0.7 mm程度のものから、幅が広く1.1 mm程度のもまで確認された (図3)。そこで、種子の幅に着目し、ミチバタナデシコの中に隠蔽種が含まれる可能性を検討したが、同一個体内においても幅の異なる種子が混在しており、差異は見いだせなかった。しかし、ミチバタナデシコには、茎の節間に生える毛の有無など、外部形態の差異が

表1. コモチナデシコ属の同定

	イヌコモチナデシコ <i>Petrorhagia dubia</i>	ミチバタナデシコ <i>Petrorhagia nanteuili</i>	コモチナデシコ <i>Petrorhagia prolifera</i>
茎の節間	腺毛密生 まれに 無毛	下向き短毛 または 無毛	無毛
種子形	洋梨形 (ヘルメット形)	盾形	盾形
種皮	円錐状突起	細かい瘤状突起	緻密な網目状隆起
種子の長さ (mm)	1.0-1.3	1.5-1.8	1.3-1.6
種子の幅 (mm)	0.7-0.8	0.9-1.0	0.8-1.0

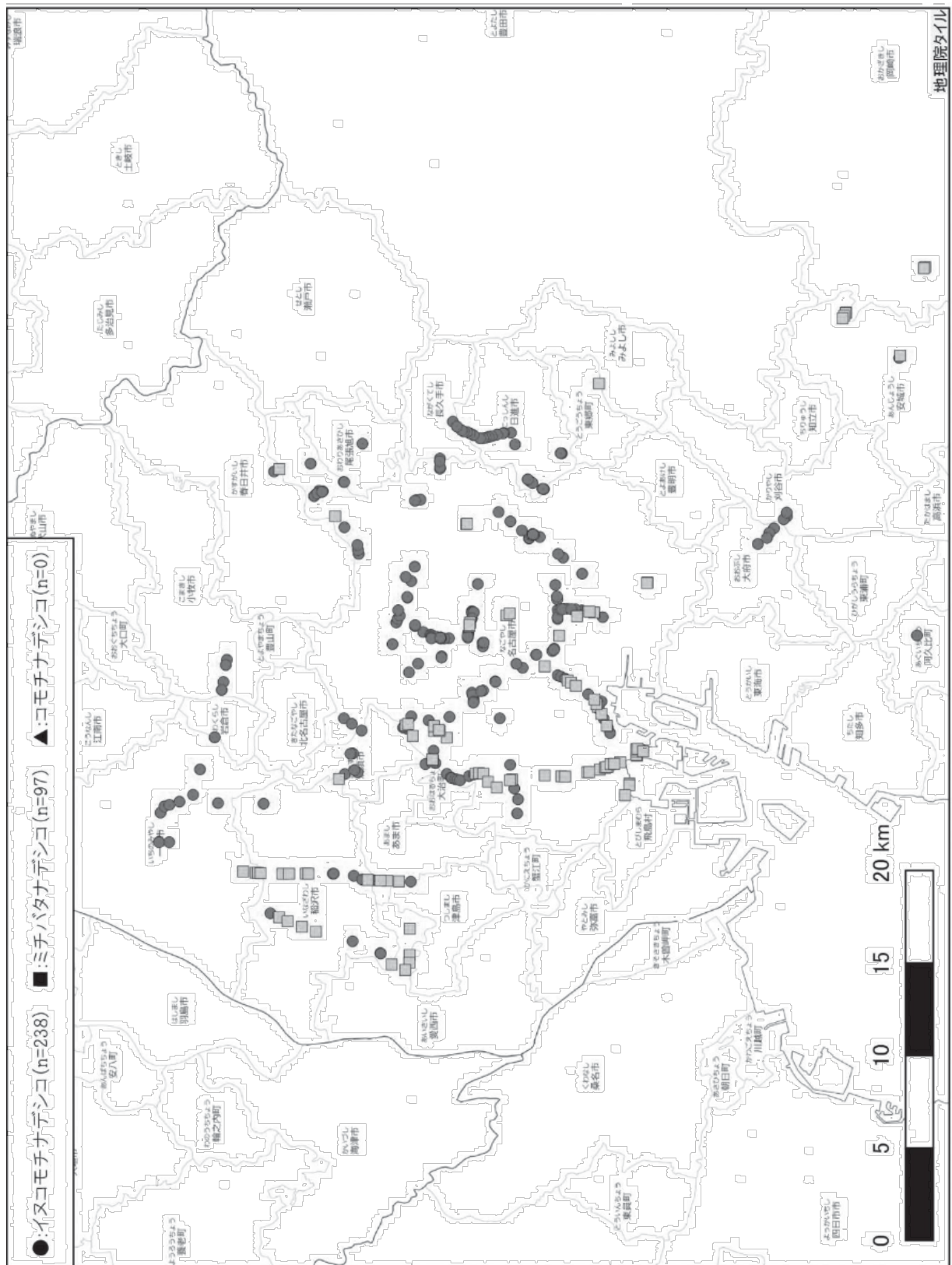


図2. 種子の外部形態に基づく同定によるコモチナデシコ属の分布

※イヌコモチナデシコ：三重県津市栗真中山町。2017.04.22 中村肇（1582）は図中から除外

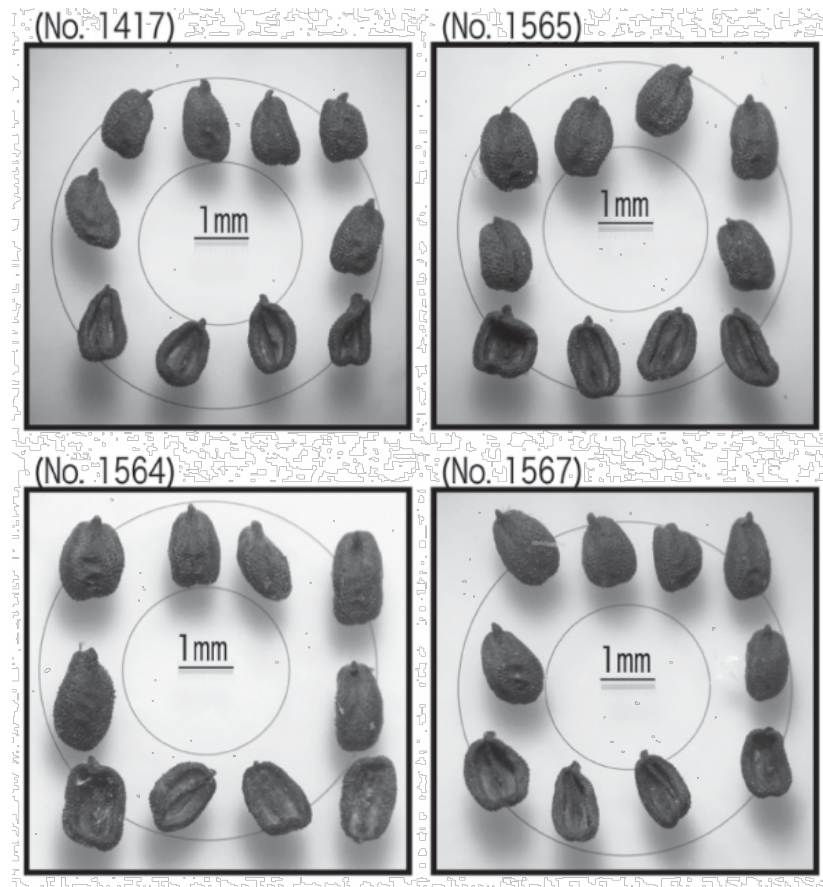


図3. ミチバタナデシコの種子

大きいため、複数のタイプが含まれている可能性もあり、より詳細な調査を行ってきたい。

さいごに

標準和名とは、日本国内限定でその種に対して一対一で付される、その種を代表する標準的な名称である。分類学において定義される学名は、研究が進むことでより適切な形に変更されることがある一方、和名は基本的に実物がある限り変更されない（中島，2015）。しかし、本調査における情報収集を目的に、Google (<http://www.google.com>) などの検索サイトを用いて『イヌコモチナデシコ+名古屋』や『イヌコモチナデシコ+愛知』などのキーワード検索により上位表示されるウェブサイトを確認したところ、これまで「イヌコモチナデシコ」とされていた種の呼称が「ミチバタナデシコ」に変わったと誤認識しているサイトも多くみられた。これは、植物図鑑などに最新の知見が反映されていないことも起因し

ていると考えられるが、併せて、情報を正確に伝えることの難しさを知る機会にもなった。

なお、コモチナデシコ属など路面間隙に生育する帰化植物は、他種にとって過酷な環境のため競合が少ない道路沿いを利用して急速に分散するため（植村，2012）、広域的な調査を継続し標本を残していくことが、今後の自然環境の変化を知る上での手掛かりとなると考えている。そのため、調査で採集した腊葉標本などは公的機関において適切に管理され活用できる状態となることが望ましいと考えているが、本稿執筆時において該当する収蔵施設を見つけられないため、証拠標本はすべて筆者が保管している。

謝辞

伊藤昌子氏、加藤聖子氏、児玉京子氏、（故）田尻忠義氏、田中秀一氏、富岡豊子氏、巾賢治氏、丸山将史氏、森川晴つみ氏、吉川靖浩氏の他、匿名希望を含む多くの

方から情報提供などによるご協力をいただきました。ここに記してお礼申し上げます。

また、調査を進める上で有益なご助言をいただいた大阪市立自然史博物館の長谷川匡弘学芸員および横川昌史学芸員、コモチナデシコ属の同定についてご教授いただいた植村修二氏に感謝いたします。

引用文献

- 愛知県. 2012. STOP! 移入種 守ろう! あいちの生態系~愛知県移入種対策ハンドブック~. 愛知県環境部自然環境課, 愛知. 225pp.
- 神奈川県植物誌調査会 (編). 2001. コモチナデシコ属. 神奈川県植物誌2001, p.641. 神奈川県立生命の星・地球博物館, 小田原.
- 勝山輝男. 2003. 帰化植物MLのやりとりで明らかになった神奈川県産帰化植物. *Flora Kanagawa*, (56): 701-703.
- 中島淳. 2015. 湿地帯中毒 身近な魚の自然史研究, pp.10-11. 東海大学出版部, 秦野.
- 中村功. 2015a. イヌコモチナデシコの正しい学名 *Petrorhagia dubia* (Rafinesque) G.Lopez et Romo (ナデシコ科). わたしたちの自然史, 132: 1-5.
- 中村功. 2015b. ミチバタナデシコ (新称) *Petrorhagia nanteuilii* (Burnat) P.W.Ball et Heywood (ナデシコ科) - イヌコモチナデシコとされていた外来種 -. わたしたちの自然史, 132: 6-7.
- 奥山春季. 1954. 新帰化植物. *植物研究雑誌*, 29(2): 60-63.
- 長田武正. 1967. コモチナデシコ. 帰化植物図譜, pp.183-184. 第一学習社, 広島.
- 長田武正. 1972. イヌコモチナデシコ (新称). 日本帰化植物図鑑, p.156. 北隆館, 大阪.
- 長田武正. 1976. イヌコモチナデシコ. 原色日本帰化植物図鑑, p.308. 保育社, 大阪.
- Rabeler, R.K. 1985. *Petrorhagia* (Caryophyllaceae) in North America. *SIDA*, 11(1): 6-44.
- Rabeler R.K. and Hartman, R.L. 2005. *Petrorhagia*. In: *Flora of North America Editorial Committee (eds.), Flora of North America vol.5*, pp.162-165. Oxford University Press, New York.
- 清水矩宏・森田弘彦・廣田伸七. 2001a. イヌコモチナデシコ, 日本帰化植物写真図鑑, p.36. 全国農村教育協会, 東京.
- 清水矩宏・森田弘彦・廣田伸七. 2001b. コモチナデシコ, 日本帰化植物写真図鑑, p.36. 全国農村教育協会, 東京.
- 清水建美. 2003. コモチナデシコ属, 日本の帰化植物, p.56. 平凡社, 東京.
- Thomas, S.M. 1983. A taxonomic clarification of *Petrorhagia* section *Kohlrauschia* (Caryophyllaceae). *Botanical Journal of the Linnean Society*, 87: 55-75
- 東京帝室博物館天産課. 1914. 日本植物乾腊標本目録, p.275. 東京帝室博物館, 東京.
- 植村修二. 2012. 帰化植物とつきあうにはなにが大事なのか - 特に近畿地方における帰化植物の分布の動態, 現状と関連して -. *雑草研究*, 57(2): 36-45.

中村（2018）名古屋市および周辺地域におけるコモチナデシコ属の分布

表2. 標本情報に基づくコモチナデシコ属の分布

種名	採集地	緯度	経度	採集年月日	採集者	標本番号	茎の節間	種子形	種皮	備考
イヌコモチナデシコ	愛知県名古屋市千種区春岡通	35.15928	136.93566	2016.06.08	中村肇	1540	腺毛密生	洋梨形	円錐状隆起	
イヌコモチナデシコ	愛知県名古屋市千種区千種通	35.15940	136.93503	2016.04.24	中村肇	1351	腺毛密生	洋梨形	円錐状隆起	
イヌコモチナデシコ	愛知県名古屋市千種区千種通	35.15924	136.93502	2016.05.08	中村肇	1377	腺毛密生	洋梨形	円錐状隆起	
イヌコモチナデシコ	愛知県名古屋市千種区千種通	35.15852	136.93505	2016.05.08	中村肇	1380	腺毛密生	洋梨形	円錐状隆起	
イヌコモチナデシコ	愛知県名古屋市千種区千種通	35.15833	136.93502	2017.07.01	中村肇	1660	腺毛密生	洋梨形	円錐状隆起	
イヌコモチナデシコ	愛知県名古屋市千種区千種	35.16094	136.92324	2016.05.15	中村肇	1418	腺毛密生	洋梨形	円錐状隆起	
イヌコモチナデシコ	愛知県名古屋市千種区千種	35.16102	136.92229	2017.06.06	中村肇	1634	腺毛密生	洋梨形	円錐状隆起	
イヌコモチナデシコ	愛知県名古屋市千種区吹上	35.15924	136.93136	2016.05.08	中村肇	1379	腺毛密生	洋梨形	円錐状隆起	
イヌコモチナデシコ	愛知県名古屋市東区赤塚町	35.18304	136.92325	2016.05.23	中村肇	1493	腺毛密生	洋梨形	円錐状隆起	
イヌコモチナデシコ	愛知県名古屋市東区相生町	35.17943	136.92161	2016.05.23	中村肇	1494	腺毛密生	洋梨形	円錐状隆起	
イヌコモチナデシコ	愛知県名古屋市東区葵	35.17044	136.91958	2016.05.25	中村肇	1499	腺毛密生	洋梨形	円錐状隆起	
イヌコモチナデシコ	愛知県名古屋市東区葵	35.17269	136.91942	2016.05.31	中村肇	1531	腺毛密生	洋梨形	円錐状隆起	
イヌコモチナデシコ	愛知県名古屋市東区泉	35.17445	136.91936	2016.04.26	中村肇	1353	腺毛密生	洋梨形	円錐状隆起	
イヌコモチナデシコ	愛知県名古屋市東区泉	35.17903	136.92143	2016.05.23	中村肇	1495	腺毛密生	洋梨形	円錐状隆起	
イヌコモチナデシコ	愛知県名古屋市東区泉	35.17837	136.92112	2016.05.23	中村肇	1496	腺毛密生	洋梨形	円錐状隆起	
イヌコモチナデシコ	愛知県名古屋市東区泉	35.17662	136.92034	2016.05.23	中村肇	1497	腺毛密生	洋梨形	円錐状隆起	
イヌコモチナデシコ	愛知県名古屋市東区泉	35.17399	136.90879	2016.05.23	中村肇	1498	腺毛密生	洋梨形	円錐状隆起	
イヌコモチナデシコ	愛知県名古屋市東区泉	35.17906	136.92001	2016.06.06	中村肇	1538	腺毛密生	洋梨形	円錐状隆起	
イヌコモチナデシコ	愛知県名古屋市東区泉	35.17898	136.91945	2016.06.06	中村肇	1539	腺毛密生	洋梨形	円錐状隆起	
イヌコモチナデシコ	愛知県名古屋市東区代官町	35.17447	136.91997	2016.04.26	中村肇	1354	腺毛密生	洋梨形	円錐状隆起	
イヌコモチナデシコ	愛知県名古屋市東区代官町	35.17448	136.91995	2016.06.13	中村肇	1570	腺毛密生	洋梨形	円錐状隆起	
イヌコモチナデシコ	愛知県名古屋市東区代官町	35.17449	136.91993	2016.07.07	中村肇	1580	腺毛密生	洋梨形	円錐状隆起	
イヌコモチナデシコ	愛知県名古屋市東区代官町	35.17467	136.91992	2017.06.01	中村肇	1625	腺毛密生	洋梨形	円錐状隆起	
イヌコモチナデシコ	愛知県名古屋市東区矢田南	35.19074	136.94361	2016.05.25	中村肇	1500	腺毛密生	洋梨形	円錐状隆起	
イヌコモチナデシコ	愛知県名古屋市東区矢田南	35.19084	136.94399	2016.05.25	中村肇	1501	腺毛密生	洋梨形	円錐状隆起	
イヌコモチナデシコ	愛知県名古屋市東区芳野	35.18702	136.92676	2016.05.23	中村肇	1492	腺毛密生	洋梨形	円錐状隆起	
イヌコモチナデシコ	愛知県名古屋市東区徳川	35.18696	136.92733	2017.06.24	中村肇	1656	腺毛密生	洋梨形	円錐状隆起	
イヌコモチナデシコ	愛知県名古屋市東区大幸南	35.18891	136.95346	2016.05.25	中村肇	1502	腺毛密生	洋梨形	円錐状隆起	
イヌコモチナデシコ	愛知県名古屋市東区砂田橋	35.18718	136.96198	2017.05.22	中村肇	1610	腺毛密生	洋梨形	円錐状隆起	
イヌコモチナデシコ	愛知県名古屋市東区砂田橋	35.18718	136.96199	2017.06.02	中村肇	1626	腺毛密生	洋梨形	円錐状隆起	
イヌコモチナデシコ	愛知県名古屋市東区大幸	35.19158	136.95596	2016.05.25	中村肇	1503	腺毛密生	洋梨形	円錐状隆起	
イヌコモチナデシコ	愛知県名古屋市北区若葉通	35.19613	136.92889	2016.05.23	中村肇	1489	腺毛密生	洋梨形	円錐状隆起	
イヌコモチナデシコ	愛知県名古屋市北区稚児宮通	35.19795	136.91599	2016.05.23	中村肇	1488	腺毛密生	洋梨形	円錐状隆起	
イヌコモチナデシコ	愛知県名古屋市北区平安	35.19547	136.93100	2016.05.23	中村肇	1490	腺毛密生	洋梨形	円錐状隆起	
イヌコモチナデシコ	愛知県名古屋市北区平安	35.19448	136.93293	2016.05.23	中村肇	1491	腺毛密生	洋梨形	円錐状隆起	
イヌコモチナデシコ	愛知県名古屋市北区山田	35.19520	136.93614	2017.06.03	中村肇	1627	腺毛密生	洋梨形	円錐状隆起	
イヌコモチナデシコ	愛知県名古屋市西区山田町中小田井	35.22158	136.87187	2016.04.14	中村肇	1338	腺毛密生	洋梨形	円錐状隆起	
イヌコモチナデシコ	愛知県名古屋市西区山田町中小田井	35.21771	136.86863	2016.04.14	中村肇	1339	腺毛密生	洋梨形	円錐状隆起	
イヌコモチナデシコ	愛知県名古屋市西区山田町中小田井	35.21293	136.86465	2016.04.14	中村肇	1340	腺毛密生	洋梨形	円錐状隆起	
イヌコモチナデシコ	愛知県名古屋市西區城西	35.18989	136.89926	2016.04.21	中村肇	1350	腺毛密生	洋梨形	円錐状隆起	
イヌコモチナデシコ	愛知県名古屋市西區枇杷島	35.18873	136.87317	2017.05.23	中村肇	1617	腺毛密生	洋梨形	円錐状隆起	
イヌコモチナデシコ	愛知県名古屋市市中区稲葉地町	35.17685	136.84539	2016.05.12	中村肇	1401	腺毛密生	洋梨形	円錐状隆起	
イヌコモチナデシコ	愛知県名古屋市市中区稲葉地町	35.17125	136.83903	2016.05.12	中村肇	1402	腺毛密生	洋梨形	円錐状隆起	
イヌコモチナデシコ	愛知県名古屋市市中区稲葉地町	35.16921	136.83693	2016.05.12	中村肇	1403	腺毛密生	洋梨形	円錐状隆起	
イヌコモチナデシコ	愛知県名古屋市市中区稲葉地町	35.16887	136.83652	2016.06.11	中村肇	1543	腺毛密生	洋梨形	円錐状隆起	
イヌコモチナデシコ	愛知県名古屋市市中区稲葉地町	35.16716	136.83596	2016.06.11	中村肇	1544	腺毛密生	洋梨形	円錐状隆起	
イヌコモチナデシコ	愛知県名古屋市市中区稲葉地町	35.16604	136.83570	2016.06.11	中村肇	1545	腺毛密生	洋梨形	円錐状隆起	
イヌコモチナデシコ	愛知県名古屋市市中区稲葉地町	35.16480	136.83530	2016.06.11	中村肇	1546	腺毛密生	洋梨形	円錐状隆起	
イヌコモチナデシコ	愛知県名古屋市市中区岩塚町	35.16046	136.83779	2016.06.11	中村肇	1547	腺毛密生	洋梨形	円錐状隆起	
イヌコモチナデシコ	愛知県名古屋市市中区岩塚町	35.15799	136.83885	2016.06.11	中村肇	1548	腺毛密生	洋梨形	円錐状隆起	

中村（2018） 名古屋市および周辺地域におけるコモチナデシコ属の分布

種名	採集地	緯度	経度	採集年月日	採集者	標本番号	茎の節間	種子形	種皮	備考
イヌコモチナデシコ	愛知県名古屋市市中村区本陣通	35.17777	136.85280	2017.05.03	中村肇	1589	腺毛密生	洋梨形	円錐状隆起	
イヌコモチナデシコ	愛知県名古屋市市中村区則武本通	35.17007	136.87287	2017.05.29	中村肇	1624	腺毛密生	洋梨形	円錐状隆起	
イヌコモチナデシコ	愛知県名古屋市市中村区十王町	35.18025	136.87079	2017.05.23	中村肇	1616	腺毛密生	洋梨形	円錐状隆起	
イヌコモチナデシコ	愛知県名古屋市市中村区枇杷島町	35.19063	136.86567	2017.05.05	中村肇	1590	腺毛密生	洋梨形	円錐状隆起	
イヌコモチナデシコ	愛知県名古屋市市中村区名駅南	35.15911	136.88730	2016.04.19	中村肇	1349	腺毛密生	洋梨形	円錐状隆起	
イヌコモチナデシコ	愛知県名古屋市中区丸の内	35.17404	136.90806	2016.04.26	中村肇	1352	腺毛密生	洋梨形	円錐状隆起	
イヌコモチナデシコ	愛知県名古屋市中区二の丸	35.18547	136.90446	2017.05.21	中村肇	1609	腺毛密生	洋梨形	円錐状隆起	
イヌコモチナデシコ	愛知県名古屋市中区千代田	35.16125	136.91993	2016.05.15	中村肇	1421	腺毛密生	洋梨形	円錐状隆起	
イヌコモチナデシコ	愛知県名古屋市中区千代田	35.15388	136.91476	2017.07.01	中村肇	1659	腺毛密生	洋梨形	円錐状隆起	
イヌコモチナデシコ	愛知県名古屋市中区新栄	35.16111	136.92150	2016.05.15	中村肇	1419	腺毛密生	洋梨形	円錐状隆起	
イヌコモチナデシコ	愛知県名古屋市中区新栄	35.16128	136.92084	2016.05.15	中村肇	1420	腺毛密生	洋梨形	円錐状隆起	
イヌコモチナデシコ	愛知県名古屋市昭和区川原通	35.15642	136.95181	2016.05.15	中村肇	1404	腺毛密生	洋梨形	円錐状隆起	
イヌコモチナデシコ	愛知県名古屋市昭和区鶴舞	35.15403	136.91688	2016.05.15	中村肇	1416	腺毛密生	洋梨形	円錐状隆起	
イヌコモチナデシコ	愛知県名古屋市昭和区鶴舞	35.15346	136.91704	2017.07.01	中村肇	1658	腺毛密生	洋梨形	円錐状隆起	
イヌコモチナデシコ	愛知県名古屋市瑞穂区瑞穂通	35.11745	136.93653	2016.05.08	中村肇	1396	腺毛密生	洋梨形	円錐状隆起	
イヌコモチナデシコ	愛知県名古屋市瑞穂区妙音通	35.11743	136.93122	2016.04.30	中村肇	1362	腺毛密生	洋梨形	円錐状隆起	
イヌコモチナデシコ	愛知県名古屋市瑞穂区妙音通	35.11749	136.93215	2016.04.30	中村肇	1363	腺毛密生	洋梨形	円錐状隆起	
イヌコモチナデシコ	愛知県名古屋市瑞穂区彌富通	35.11766	136.94279	2016.04.30	中村肇	1364	腺毛密生	洋梨形	円錐状隆起	
イヌコモチナデシコ	愛知県名古屋市瑞穂区彌富通	35.11781	136.94452	2016.04.30	中村肇	1365	腺毛密生	洋梨形	円錐状隆起	
イヌコモチナデシコ	愛知県名古屋市瑞穂区彌富通	35.11858	136.95137	2016.04.30	中村肇	1367	腺毛密生	洋梨形	円錐状隆起	
イヌコモチナデシコ	愛知県名古屋市熱田区五本松町	35.13444	136.90217	2017.06.05	中村肇	1633	腺毛密生	洋梨形	円錐状隆起	
イヌコモチナデシコ	愛知県名古屋市熱田区千年	35.11733	136.89775	2016.05.28	中村肇	1515	腺毛密生	洋梨形	円錐状隆起	
イヌコモチナデシコ	愛知県名古屋市熱田区外土居町	35.13753	136.90451	2017.06.04	中村肇	1631	腺毛密生	洋梨形	円錐状隆起	
イヌコモチナデシコ	愛知県名古屋市熱田区南一番町	35.11576	136.89693	2016.05.28	中村肇	1516	腺毛密生	洋梨形	円錐状隆起	
イヌコモチナデシコ	愛知県名古屋市熱田区神宮	35.12789	136.90990	2016.04.19	中村肇	1344	腺毛密生	洋梨形	円錐状隆起	
イヌコモチナデシコ	愛知県名古屋市熱田区神宮	35.12774	136.90999	2016.04.30	中村肇	1355	腺毛密生	洋梨形	円錐状隆起	
イヌコモチナデシコ	愛知県名古屋市熱田区神宮	35.11909	136.91357	2016.04.30	中村肇	1358	腺毛密生	洋梨形	円錐状隆起	
イヌコモチナデシコ	愛知県名古屋市熱田区伝馬	35.11997	136.91214	2016.04.30	中村肇	1356	腺毛密生	洋梨形	円錐状隆起	
イヌコモチナデシコ	愛知県名古屋市熱田区伝馬	35.11917	136.91286	2016.04.30	中村肇	1357	腺毛密生	洋梨形	円錐状隆起	
イヌコモチナデシコ	愛知県名古屋市中川区月島町	35.15834	136.88372	2017.06.08	中村肇	1636	腺毛密生	洋梨形	円錐状隆起	
イヌコモチナデシコ	愛知県名古屋市中川区月島町	35.15834	136.88301	2017.06.08	中村肇	1637	腺毛密生	洋梨形	円錐状隆起	
イヌコモチナデシコ	愛知県名古屋市中川区蓮河通	35.15882	136.88595	2017.06.08	中村肇	1635	腺毛密生	洋梨形	円錐状隆起	
イヌコモチナデシコ	愛知県名古屋市中川区福住町	35.15828	136.88197	2017.06.08	中村肇	1638	腺毛密生	洋梨形	円錐状隆起	
イヌコモチナデシコ	愛知県名古屋市中川区福住町	35.15843	136.88147	2017.06.08	中村肇	1639	腺毛密生	洋梨形	円錐状隆起	
イヌコモチナデシコ	愛知県名古屋市中川区四女子町	35.14553	136.87212	2016.04.06	中村肇	1331	腺毛密生	洋梨形	円錐状隆起	
イヌコモチナデシコ	愛知県名古屋市中川区富田町前田	35.14019	136.83597	2016.04.06	中村肇	1329	腺毛密生	洋梨形	円錐状隆起	
イヌコモチナデシコ	愛知県名古屋市中川区富田町横津	35.13649	136.82409	2016.04.06	中村肇	1327	腺毛密生	洋梨形	円錐状隆起	
イヌコモチナデシコ	愛知県名古屋市中川区山王	35.14775	136.89406	2016.04.19	中村肇	1345	腺毛密生	洋梨形	円錐状隆起	
イヌコモチナデシコ	愛知県名古屋市中川区山王	35.14764	136.89374	2016.04.19	中村肇	1346	腺毛密生	洋梨形	円錐状隆起	
イヌコモチナデシコ	愛知県名古屋市中川区山王	35.15372	136.88860	2016.04.19	中村肇	1347	腺毛密生	洋梨形	円錐状隆起	
イヌコモチナデシコ	愛知県名古屋市中川区打中	35.14037	136.84456	2016.04.06	中村肇	1330	腺毛密生	洋梨形	円錐状隆起	
イヌコモチナデシコ	愛知県名古屋市中川区西日置	35.15473	136.88824	2016.04.19	中村肇	1348	腺毛密生	洋梨形	円錐状隆起	
イヌコモチナデシコ	愛知県名古屋市中川区前田西町	35.13832	136.83048	2016.04.06	中村肇	1328	腺毛密生	洋梨形	円錐状隆起	
イヌコモチナデシコ	愛知県名古屋市中川区供米田	35.13691	136.81574	2016.04.06	中村肇	1326	腺毛密生	洋梨形	円錐状隆起	
イヌコモチナデシコ	愛知県名古屋市港区一州町	35.09290	136.86697	2016.05.28	中村肇	1529	腺毛密生	洋梨形	円錐状隆起	
イヌコモチナデシコ	愛知県名古屋市港区一州町	35.09170	136.86361	2016.05.28	中村肇	1530	腺毛密生	洋梨形	円錐状隆起	
イヌコモチナデシコ	愛知県名古屋市港区西倉町	35.09731	136.87787	2016.05.28	中村肇	1525	腺毛密生	洋梨形	円錐状隆起	
イヌコモチナデシコ	愛知県名古屋市港区千年	35.11372	136.89576	2016.05.28	中村肇	1517	腺毛密生	洋梨形	円錐状隆起	
イヌコモチナデシコ	愛知県名古屋市港区築三町	35.09488	136.87218	2016.05.28	中村肇	1527	腺毛密生	洋梨形	円錐状隆起	
イヌコモチナデシコ	愛知県名古屋市港区港陽	35.10239	136.88655	2016.05.28	中村肇	1521	腺毛密生	洋梨形	円錐状隆起	

中村（2018） 名古屋市および周辺地域におけるコモチナデシコ属の分布

種名	採集地	緯度	経度	採集年月日	採集者	標本番号	茎の節間	種子形	種皮	備考
イヌコモチナデシコ	愛知県名古屋市港区浜	35.09594	136.88232	2017.06.11	中村肇	1640	腺毛密生	洋梨形	円錐状隆起	
イヌコモチナデシコ	愛知県名古屋市港区野跡	35.07556	136.85340	2017.05.06	中村肇	1591	腺毛密生	洋梨形	円錐状隆起	
イヌコモチナデシコ	愛知県名古屋市南区寺崎町	35.10941	136.93672	2016.05.08	中村肇	1392	腺毛密生	洋梨形	円錐状隆起	
イヌコモチナデシコ	愛知県名古屋市南区桜本町	35.10574	136.93629	2016.05.08	中村肇	1386	腺毛密生	洋梨形	円錐状隆起	
イヌコモチナデシコ	愛知県名古屋市南区前浜通	35.09544	136.93234	2016.05.08	中村肇	1390	腺毛密生	洋梨形	円錐状隆起	
イヌコモチナデシコ	愛知県名古屋市南区駈上	35.11602	136.93700	2016.05.08	中村肇	1383	腺毛密生	洋梨形	円錐状隆起	
イヌコモチナデシコ	愛知県名古屋市南区駈上	35.11447	136.93721	2016.05.08	中村肇	1384	腺毛密生	洋梨形	円錐状隆起	
イヌコモチナデシコ	愛知県名古屋市南区駈上	35.11282	136.93722	2016.05.08	中村肇	1394	腺毛密生	洋梨形	円錐状隆起	
イヌコモチナデシコ	愛知県名古屋市南区菊住	35.11517	136.93683	2016.05.08	中村肇	1395	腺毛密生	洋梨形	円錐状隆起	
イヌコモチナデシコ	愛知県名古屋市南区桜台	35.10880	136.93692	2016.05.08	中村肇	1385	腺毛密生	洋梨形	円錐状隆起	
イヌコモチナデシコ	愛知県名古屋市南区鳥栖	35.11071	136.93696	2016.05.08	中村肇	1393	腺毛密生	洋梨形	円錐状隆起	
イヌコモチナデシコ	愛知県名古屋市守山区下志段味	35.23811	137.02313	2016.05.17	中村肇	1455	腺毛密生	洋梨形	円錐状隆起	
イヌコモチナデシコ	愛知県名古屋市守山区花咲台	35.23214	137.00669	2017.06.18	中村肇	1653	腺毛密生	洋梨形	円錐状隆起	
イヌコモチナデシコ	愛知県名古屋市守山区花咲台	35.23400	137.00699	2017.06.18	中村肇	1654	腺毛密生	洋梨形	円錐状隆起	
イヌコモチナデシコ	愛知県名古屋市守山区平池東	35.23484	137.00553	2016.05.25	中村肇	1509	腺毛密生	洋梨形	円錐状隆起	
イヌコモチナデシコ	愛知県名古屋市守山区平池東	35.23550	137.00495	2017.06.18	中村肇	1651	腺毛密生	洋梨形	円錐状隆起	
イヌコモチナデシコ	愛知県名古屋市守山区深沢	35.23637	137.00381	2017.06.18	中村肇	1650	腺毛密生	洋梨形	円錐状隆起	
イヌコモチナデシコ	愛知県名古屋市守山区笹ヶ根	35.23483	137.00539	2016.05.25	中村肇	1508	腺毛密生	洋梨形	円錐状隆起	
イヌコモチナデシコ	愛知県名古屋市守山区笹ヶ根	35.23244	137.00640	2016.05.25	中村肇	1510	腺毛密生	洋梨形	円錐状隆起	
イヌコモチナデシコ	愛知県名古屋市守山区笹ヶ根	35.23247	137.00638	2017.06.18	中村肇	1652	腺毛密生	洋梨形	円錐状隆起	
イヌコモチナデシコ	愛知県名古屋市守山区川上町	35.21455	136.96950	2016.05.25	中村肇	1504	腺毛密生	洋梨形	円錐状隆起	
イヌコモチナデシコ	愛知県名古屋市守山区川上町	35.21486	136.97189	2016.05.25	中村肇	1505	腺毛密生	洋梨形	円錐状隆起	
イヌコモチナデシコ	愛知県名古屋市守山区川東山	35.21520	136.97482	2016.05.25	中村肇	1506	腺毛密生	洋梨形	円錐状隆起	
イヌコモチナデシコ	愛知県名古屋市守山区竜泉寺	35.22157	136.98532	2017.06.18	中村肇	1655	腺毛密生	洋梨形	円錐状隆起	
イヌコモチナデシコ	愛知県名古屋市名東区姫若町	35.17481	137.02058	2016.05.17	中村肇	1451	腺毛密生	洋梨形	円錐状隆起	
イヌコモチナデシコ	愛知県名古屋市名東区本郷	35.17500	137.02026	2016.05.17	中村肇	1452	腺毛密生	洋梨形	円錐状隆起	
イヌコモチナデシコ	愛知県名古屋市名東区小井畑町	35.17494	137.02118	2016.05.17	中村肇	1450	腺毛密生	洋梨形	円錐状隆起	
イヌコモチナデシコ	愛知県名古屋市名東区猪子石	35.18649	137.00150	2016.05.25	中村肇	1512	腺毛密生	洋梨形	円錐状隆起	
イヌコモチナデシコ	愛知県名古屋市名東区猪子石	35.18443	137.00182	2016.05.25	中村肇	1513	腺毛密生	洋梨形	円錐状隆起	
イヌコモチナデシコ	愛知県名古屋市名東区香南	35.18717	137.00120	2016.05.25	中村肇	1511	腺毛密生	洋梨形	円錐状隆起	
イヌコモチナデシコ	愛知県名古屋市名東区高針原	35.14633	136.99453	2016.05.15	中村肇	1407	腺毛密生	洋梨形	円錐状隆起	
イヌコモチナデシコ	愛知県名古屋市天白区野並	35.10551	136.95806	2016.04.12	中村肇	1335	腺毛密生	洋梨形	円錐状隆起	
イヌコモチナデシコ	愛知県名古屋市天白区元八事	35.13124	136.97922	2016.04.11	中村肇	1334	腺毛密生	洋梨形	円錐状隆起	
イヌコモチナデシコ	愛知県名古屋市天白区元八事	35.13100	136.97960	2016.05.15	中村肇	1415	腺毛密生	洋梨形	円錐状隆起	
イヌコモチナデシコ	愛知県名古屋市天白区元八事	35.13118	136.97935	2016.06.30	中村肇	1578	腺毛密生	洋梨形	円錐状隆起	
イヌコモチナデシコ	愛知県名古屋市天白区天白町植田	35.13059	136.98072	2017.06.16	中村肇	1643	腺毛密生	洋梨形	円錐状隆起	
イヌコモチナデシコ	愛知県名古屋市天白区天白町植田西ノ川原	35.13147	136.97887	2017.05.20	中村肇	1602	腺毛密生	洋梨形	円錐状隆起	
イヌコモチナデシコ	愛知県名古屋市天白区天白町植田西ノ川原	35.13126	136.97920	2017.05.20	中村肇	1603	腺毛密生	洋梨形	円錐状隆起	
イヌコモチナデシコ	愛知県名古屋市天白区植田西	35.13052	136.98082	2016.04.30	中村肇	1368	腺毛密生	洋梨形	円錐状隆起	
イヌコモチナデシコ	愛知県名古屋市天白区植田西	35.13497	136.98361	2016.05.15	中村肇	1409	腺毛密生	洋梨形	円錐状隆起	
イヌコモチナデシコ	愛知県名古屋市天白区植田南	35.12908	136.98111	2016.04.11	中村肇	1333	腺毛密生	洋梨形	円錐状隆起	白花
イヌコモチナデシコ	愛知県名古屋市天白区植田南	35.12625	136.97982	2016.04.12	中村肇	1337	腺毛密生	洋梨形	円錐状隆起	
イヌコモチナデシコ	愛知県名古屋市天白区植田南	35.12907	136.98111	2016.05.15	中村肇	1410	腺毛密生	洋梨形	円錐状隆起	白花
イヌコモチナデシコ	愛知県名古屋市天白区植田南	35.12920	136.98107	2016.05.15	中村肇	1411	腺毛密生	洋梨形	円錐状隆起	
イヌコモチナデシコ	愛知県名古屋市天白区植田南	35.12953	136.98133	2016.05.15	中村肇	1412	腺毛密生	洋梨形	円錐状隆起	
イヌコモチナデシコ	愛知県名古屋市天白区植田南	35.12972	136.98150	2016.05.15	中村肇	1413	腺毛密生	洋梨形	円錐状隆起	
イヌコモチナデシコ	愛知県名古屋市天白区植田南	35.12974	136.98121	2016.05.15	中村肇	1414	腺毛密生	洋梨形	円錐状隆起	
イヌコモチナデシコ	愛知県名古屋市天白区植田南	35.12976	136.98121	2016.06.30	中村肇	1579	腺毛密生	洋梨形	円錐状隆起	
イヌコモチナデシコ	愛知県名古屋市天白区植田南	35.12912	136.98113	2017.05.20	中村肇	1604	腺毛密生	洋梨形	円錐状隆起	
イヌコモチナデシコ	愛知県名古屋市天白区植田南	35.12971	136.98152	2017.05.20	中村肇	1605	腺毛密生	洋梨形	円錐状隆起	

中村（2018） 名古屋市および周辺地域におけるコモチナデシコ属の分布

種名	採集地	緯度	経度	採集年月日	採集者	標本番号	茎の節間	種子形	種皮	備考
イヌコモチナデシコ	愛知県名古屋市天白区植田南	35.12977	136.98121	2017.05.20	中村肇	1606	腺毛密生	洋梨形	円錐状隆起	
イヌコモチナデシコ	愛知県名古屋市天白区植田南	35.12954	136.98133	2017.06.16	中村肇	1644	腺毛密生	洋梨形	円錐状隆起	
イヌコモチナデシコ	愛知県名古屋市天白区菅田	35.11484	136.96758	2016.04.12	中村肇	1336	腺毛密生	洋梨形	円錐状隆起	
イヌコモチナデシコ	愛知県名古屋市天白区菅田	35.11725	136.96979	2017.06.04	中村肇	1632	腺毛密生	洋梨形	円錐状隆起	
イヌコモチナデシコ	愛知県名古屋市天白区一本松	35.14057	136.98899	2016.05.15	中村肇	1408	腺毛密生	洋梨形	円錐状隆起	
イヌコモチナデシコ	愛知県岡崎市渡町	34.93834	137.14007	2016.06.05	中村肇	1532	腺毛密生	洋梨形	円錐状隆起	
イヌコモチナデシコ	愛知県岡崎市渡町	34.93878	137.13952	2016.06.05	中村肇	1534	腺毛密生	洋梨形	円錐状隆起	
イヌコモチナデシコ	愛知県一宮市浅野	35.29506	136.82610	2016.05.05	中村肇	1376	腺毛密生	洋梨形	円錐状隆起	
イヌコモチナデシコ	愛知県一宮市浜町	35.31090	136.81542	2017.05.03	中村肇	1583	腺毛密生	洋梨形	円錐状隆起	
イヌコモチナデシコ	愛知県一宮市千秋町屋	35.28463	136.86027	2016.05.05	中村肇	1374	腺毛密生	洋梨形	円錐状隆起	
イヌコモチナデシコ	愛知県一宮市千秋町浅野羽根	35.29170	136.84120	2016.05.05	中村肇	1375	腺毛密生	洋梨形	円錐状隆起	
イヌコモチナデシコ	愛知県一宮市朝日	35.30900	136.81921	2017.05.03	中村肇	1584	腺毛密生	洋梨形	円錐状隆起	
イヌコモチナデシコ	愛知県一宮市朝日	35.30658	136.82013	2017.05.03	中村肇	1585	腺毛密生	洋梨形	円錐状隆起	
イヌコモチナデシコ	愛知県一宮市音羽	35.30661	136.79792	2016.04.16	中村肇	1343	腺毛密生	洋梨形	円錐状隆起	
イヌコモチナデシコ	愛知県一宮市音羽	35.31161	136.79803	2017.05.21	中村肇	1607	腺毛密生	洋梨形	円錐状隆起	
イヌコモチナデシコ	愛知県一宮市音羽	35.31162	136.79794	2017.05.21	中村肇	1608	腺毛密生	洋梨形	円錐状隆起	
イヌコモチナデシコ	愛知県一宮市富士	35.30170	136.82200	2017.05.03	中村肇	1586	腺毛密生	洋梨形	円錐状隆起	
イヌコモチナデシコ	愛知県一宮市猿海道	35.28288	136.82123	2017.05.28	中村肇	1623	腺毛密生	洋梨形	円錐状隆起	
イヌコモチナデシコ	愛知県春日井市大留町	35.25594	137.01837	2016.05.17	中村肇	1457	腺毛密生	洋梨形	円錐状隆起	
イヌコモチナデシコ	愛知県津島市蛭間町	35.18866	136.77499	2016.05.20	中村肇	1475	腺毛密生	洋梨形	円錐状隆起	
イヌコモチナデシコ	愛知県刈谷市手中町	35.00571	136.99227	2016.06.18	中村肇	1572	腺毛密生	洋梨形	円錐状隆起	
イヌコモチナデシコ	愛知県刈谷市手中町	35.00722	136.99058	2016.06.18	中村肇	1573	腺毛密生	洋梨形	円錐状隆起	
イヌコモチナデシコ	愛知県刈谷市日高町	35.00577	136.99452	2016.06.18	中村肇	1571	腺毛密生	洋梨形	円錐状隆起	
イヌコモチナデシコ	愛知県安城市錦町	34.95099	137.08617	2016.06.05	中村肇	1537	腺毛密生	洋梨形	円錐状隆起	
イヌコモチナデシコ	愛知県小牧市小木西	35.28043	136.89324	2016.05.05	中村肇	1371	腺毛密生	洋梨形	円錐状隆起	
イヌコモチナデシコ	愛知県小牧市小木東	35.27875	136.90644	2016.05.05	中村肇	1369	腺毛密生	洋梨形	円錐状隆起	
イヌコモチナデシコ	愛知県小牧市小木東	35.27927	136.90330	2016.05.05	中村肇	1370	腺毛密生	洋梨形	円錐状隆起	
イヌコモチナデシコ	愛知県小牧市新小木	35.28124	136.88851	2016.05.05	中村肇	1372	腺毛密生	洋梨形	円錐状隆起	
イヌコモチナデシコ	愛知県稲沢市福島町	35.21650	136.77832	2016.05.20	中村肇	1468	腺毛密生	洋梨形	円錐状隆起	
イヌコモチナデシコ	愛知県稲沢市北麻績町	35.21248	136.77611	2016.05.20	中村肇	1469	腺毛密生	洋梨形	円錐状隆起	
イヌコモチナデシコ	愛知県稲沢市西島出町	35.25712	136.75588	2016.05.20	中村肇	1487	腺毛密生	洋梨形	円錐状隆起	
イヌコモチナデシコ	愛知県稲沢市長野	35.26064	136.82097	2016.04.16	中村肇	1342	腺毛密生	洋梨形	円錐状隆起	
イヌコモチナデシコ	愛知県稲沢市千代	35.22672	136.77956	2016.05.20	中村肇	1466	腺毛密生	洋梨形	円錐状隆起	
イヌコモチナデシコ	愛知県稲沢市千代	35.22628	136.77956	2016.05.20	中村肇	1467	腺毛密生	洋梨形	円錐状隆起	
イヌコモチナデシコ	愛知県稲沢市平和町平池	35.21695	136.73943	2016.05.20	中村肇	1482	腺毛密生	洋梨形	円錐状隆起	
イヌコモチナデシコ	愛知県稲沢市平和町下起南	35.20341	136.73244	2017.05.24	中村肇	1619	腺毛密生	洋梨形	円錐状隆起	
イヌコモチナデシコ	愛知県稲沢市平和町須ヶ脇	35.20315	136.73225	2016.05.20	中村肇	1481	腺毛密生	洋梨形	円錐状隆起	
イヌコモチナデシコ	愛知県大府市横根町	35.01197	136.98522	2016.06.18	中村肇	1574	腺毛密生	洋梨形	円錐状隆起	
イヌコモチナデシコ	愛知県大府市横根町	35.01423	136.98243	2016.06.18	中村肇	1575	腺毛密生	洋梨形	円錐状隆起	
イヌコモチナデシコ	愛知県大府市横根町	35.01537	136.97950	2016.06.18	中村肇	1576	腺毛密生	洋梨形	円錐状隆起	
イヌコモチナデシコ	愛知県大府市横根町	35.01980	136.97587	2016.06.18	中村肇	1577	腺毛密生	洋梨形	円錐状隆起	
イヌコモチナデシコ	愛知県尾張旭市東大道町	35.21282	137.03502	2017.04.23	森川晴つみ	s.n.	腺毛密生	洋梨形	円錐状隆起	
イヌコモチナデシコ	愛知県尾張旭市平子町北	35.22192	137.01232	2016.05.17	中村肇	1454	腺毛密生	洋梨形	円錐状隆起	
イヌコモチナデシコ	愛知県尾張旭市桜ヶ丘町	35.22170	137.01217	2016.05.17	中村肇	1453	腺毛密生	洋梨形	円錐状隆起	
イヌコモチナデシコ	愛知県岩倉市鈴井町	35.28456	136.86045	2016.05.05	中村肇	1373	腺毛密生	洋梨形	円錐状隆起	
イヌコモチナデシコ	愛知県日進市赤池町	35.12472	137.00826	2016.05.17	中村肇	1426	腺毛密生	洋梨形	円錐状隆起	
イヌコモチナデシコ	愛知県日進市赤池町	35.12499	137.00837	2016.05.17	中村肇	1427	腺毛密生	洋梨形	円錐状隆起	
イヌコモチナデシコ	愛知県日進市赤池町	35.12432	137.00823	2017.05.07	中村肇	1597	腺毛密生	洋梨形	円錐状隆起	
イヌコモチナデシコ	愛知県日進市赤池町	35.12423	137.00820	2017.05.20	中村肇	1601	腺毛密生	洋梨形	円錐状隆起	
イヌコモチナデシコ	愛知県日進市赤池町	35.11550	137.02941	2017.06.17	中村肇	1646	腺毛密生	洋梨形	円錐状隆起	

中村 (2018) 名古屋市および周辺地域におけるコモチナデシコ属の分布

種名	採集地	緯度	経度	採集年月日	採集者	標本番号	茎の節間	種子形	種皮	備考
イヌコモチナデシコ	愛知県日進市赤池町	35.11597	137.02955	2017.06.17	中村肇	1647	腺毛密生	洋梨形	円錐状隆起	
イヌコモチナデシコ	愛知県日進市赤池町	35.11611	137.02951	2017.06.17	中村肇	1648	腺毛密生	洋梨形	円錐状隆起	
イヌコモチナデシコ	愛知県日進市赤池町	35.12470	137.00838	2017.06.17	中村肇	1649	腺毛密生	洋梨形	円錐状隆起	
イヌコモチナデシコ	愛知県日進市梅森町	35.13088	137.01270	2016.05.17	中村肇	1428	腺毛密生	洋梨形	円錐状隆起	
イヌコモチナデシコ	愛知県日進市梅森町	35.13129	137.01307	2016.05.17	中村肇	1429	腺毛密生	洋梨形	円錐状隆起	
イヌコモチナデシコ	愛知県日進市梅森町	35.12978	137.01178	2017.05.07	中村肇	1598	腺毛密生	洋梨形	円錐状隆起	
イヌコモチナデシコ	愛知県日進市本郷町	35.14034	137.04162	2016.05.17	中村肇	1432	腺毛密生	洋梨形	円錐状隆起	
イヌコモチナデシコ	愛知県日進市岩崎町	35.14388	137.04149	2016.05.17	中村肇	1433	腺毛密生	洋梨形	円錐状隆起	
イヌコモチナデシコ	愛知県日進市岩崎町	35.14432	137.04125	2016.05.17	中村肇	1434	腺毛密生	洋梨形	円錐状隆起	
イヌコモチナデシコ	愛知県日進市梅森台	35.13220	137.01396	2016.05.17	中村肇	1430	腺毛密生	洋梨形	円錐状隆起	
イヌコモチナデシコ	愛知県日進市梅森台	35.13206	137.01397	2017.05.07	中村肇	1599	腺毛密生	洋梨形	円錐状隆起	
イヌコモチナデシコ	愛知県日進市香久山	35.13838	137.03468	2016.05.17	中村肇	1431	腺毛密生	洋梨形	円錐状隆起	
イヌコモチナデシコ	愛知県日進市竹の山	35.14715	137.04052	2016.05.17	中村肇	1435	腺毛密生	洋梨形	円錐状隆起	
イヌコモチナデシコ	愛知県日進市竹の山	35.14974	137.03955	2016.05.17	中村肇	1436	腺毛密生	洋梨形	円錐状隆起	
イヌコモチナデシコ	愛知県日進市竹の山	35.15121	137.03916	2016.05.17	中村肇	1437	腺毛密生	洋梨形	円錐状隆起	
イヌコモチナデシコ	愛知県日進市竹の山	35.15267	137.03871	2016.05.17	中村肇	1438	腺毛密生	洋梨形	円錐状隆起	
イヌコモチナデシコ	愛知県日進市竹の山	35.15397	137.03835	2016.05.17	中村肇	1439	腺毛密生	洋梨形	円錐状隆起	
イヌコモチナデシコ	愛知県日進市竹の山	35.15550	137.03835	2016.05.17	中村肇	1440	腺毛密生	洋梨形	円錐状隆起	
イヌコモチナデシコ	愛知県日進市竹の山	35.15871	137.04022	2016.05.17	中村肇	1441	腺毛密生	洋梨形	円錐状隆起	
イヌコモチナデシコ	愛知県日進市竹の山	35.16040	137.04123	2016.05.17	中村肇	1442	腺毛密生	洋梨形	円錐状隆起	
イヌコモチナデシコ	愛知県日進市竹の山	35.16176	137.04203	2016.05.17	中村肇	1443	腺毛密生	洋梨形	円錐状隆起	
イヌコモチナデシコ	愛知県日進市竹の山	35.16340	137.04229	2016.05.17	中村肇	1444	腺毛密生	洋梨形	円錐状隆起	
イヌコモチナデシコ	愛知県清須市西枇杷島町	35.19269	136.86645	2017.05.23	中村肇	1618	腺毛密生	洋梨形	円錐状隆起	
イヌコモチナデシコ	愛知県清須市一場	35.22107	136.83871	2017.05.25	中村肇	1620	腺毛密生	洋梨形	円錐状隆起	
イヌコモチナデシコ	愛知県清須市清洲	35.21476	136.83975	2017.05.25	中村肇	1621	腺毛密生	洋梨形	円錐状隆起	
イヌコモチナデシコ	愛知県清須市清洲	35.21636	136.84113	2017.06.11	中村肇	1642	腺毛密生	洋梨形	円錐状隆起	
イヌコモチナデシコ	愛知県清須市西田中松本	35.21716	136.85101	2017.05.23	中村肇	1613	腺毛密生	洋梨形	円錐状隆起	
イヌコモチナデシコ	愛知県清須市西田中松本	35.21824	136.85078	2017.05.23	中村肇	1614	腺毛密生	洋梨形	円錐状隆起	
イヌコモチナデシコ	愛知県清須市西田中松本	35.21833	136.85084	2017.05.23	中村肇	1615	腺毛密生	洋梨形	円錐状隆起	
イヌコモチナデシコ	愛知県あま市蜂須賀	35.20696	136.77578	2016.05.20	中村肇	1471	腺毛密生	洋梨形	円錐状隆起	
イヌコモチナデシコ	愛知県あま市下菅津	35.18176	136.84484	2017.05.03	中村肇	1587	腺毛密生	洋梨形	円錐状隆起	
イヌコモチナデシコ	愛知県長久手市熊田	35.17499	137.02625	2016.05.17	中村肇	1448	腺毛密生	洋梨形	円錐状隆起	
イヌコモチナデシコ	愛知県長久手市熊田	35.17512	137.02469	2016.05.17	中村肇	1449	腺毛密生	洋梨形	円錐状隆起	
イヌコモチナデシコ	愛知県長久手市長配	35.16448	137.04307	2016.05.17	中村肇	1445	腺毛密生	洋梨形	円錐状隆起	
イヌコモチナデシコ	愛知県長久手市山越	35.16870	137.04813	2016.05.17	中村肇	1447	腺毛密生	洋梨形	円錐状隆起	
イヌコモチナデシコ	愛知県長久手市山野田	35.16670	137.04524	2016.05.17	中村肇	1446	腺毛密生	洋梨形	円錐状隆起	
イヌコモチナデシコ	愛知県知多郡阿久比町福住	34.94205	136.92193	2017.07.06	中村肇	1663	腺毛密生	洋梨形	円錐状隆起	
イヌコモチナデシコ	三重県津市栗真中山町	34.75918	136.52416	2017.04.22	中村肇	1582	腺毛密生	洋梨形	円錐状隆起	
ミチバタナデシコ	愛知県名古屋市千種区千種	35.16054	136.92680	2016.05.08	中村肇	1397	無毛	盾形	細かい瘤状隆起	
ミチバタナデシコ	愛知県名古屋市千種区千種	35.16054	136.92672	2016.05.15	中村肇	1417	無毛	盾形	細かい瘤状隆起	
ミチバタナデシコ	愛知県名古屋市千種区吹上	35.16013	136.92892	2017.07.01	中村肇	1661	無毛	盾形	細かい瘤状隆起	
ミチバタナデシコ	愛知県名古屋市千種区吹上	35.16047	136.92752	2017.07.01	中村肇	1662	無毛	盾形	細かい瘤状隆起	
ミチバタナデシコ	愛知県名古屋市千種区星が丘元町	35.16204	136.98727	2016.05.15	中村肇	1405	無毛	盾形	細かい瘤状隆起	
ミチバタナデシコ	愛知県名古屋市千種区星が丘元町	35.16178	136.98757	2016.05.15	中村肇	1406	無毛	盾形	細かい瘤状隆起	
ミチバタナデシコ	愛知県名古屋市西区枇杷島町	35.19145	136.86781	2017.05.22	中村肇	1611	下向き短毛	盾形	細かい瘤状隆起	
ミチバタナデシコ	愛知県名古屋市西区枇杷島	35.19030	136.86859	2017.05.22	中村肇	1612	下向き短毛	盾形	細かい瘤状隆起	
ミチバタナデシコ	愛知県名古屋市千種区稲葉地町	35.17801	136.84682	2016.05.12	中村肇	1400	下向き短毛	盾形	細かい瘤状隆起	
ミチバタナデシコ	愛知県名古屋市千種区岩塚町	35.15731	136.83912	2016.06.11	中村肇	1549	下向き短毛	盾形	細かい瘤状隆起	
ミチバタナデシコ	愛知県名古屋市千種区岩塚町	35.15559	136.83961	2016.06.11	中村肇	1550	下向き短毛	盾形	細かい瘤状隆起	
ミチバタナデシコ	愛知県名古屋市千種区岩塚町	35.15350	136.83922	2016.06.11	中村肇	1551	下向き短毛	盾形	細かい瘤状隆起	

中村（2018） 名古屋市および周辺地域におけるコモチナデシコ属の分布

種名	採集地	緯度	経度	採集年月日	採集者	標本番号	茎の節間	種子形	種皮	備考
ミチバタナデシコ	愛知県名古屋市中区本陣通	35.17754	136.86438	2016.05.12	中村肇	1398	無毛	盾形	細かい瘤状隆起	
ミチバタナデシコ	愛知県名古屋市中区本陣通	35.17759	136.86743	2017.05.27	中村肇	1622	下向き短毛	盾形	細かい瘤状隆起	
ミチバタナデシコ	愛知県名古屋市中区鳥居通	35.17135	136.86051	2016.06.11	中村肇	1542	下向き短毛	盾形	細かい瘤状隆起	
ミチバタナデシコ	愛知県名古屋市中区鳥居通	35.17477	136.86447	2016.06.11	中村肇	1541	下向き短毛	盾形	細かい瘤状隆起	
ミチバタナデシコ	愛知県名古屋市中区鳥居通	35.17526	136.86517	2017.06.24	中村肇	1657	下向き短毛	盾形	細かい瘤状隆起	
ミチバタナデシコ	愛知県名古屋市中区横井町	35.15115	136.83448	2016.06.11	中村肇	1552	下向き短毛	盾形	細かい瘤状隆起	
ミチバタナデシコ	愛知県名古屋市中区横井町	35.14691	136.83109	2016.06.11	中村肇	1553	下向き短毛	盾形	細かい瘤状隆起	
ミチバタナデシコ	愛知県名古屋市中区日比津町	35.17832	136.84754	2016.05.12	中村肇	1399	下向き短毛	盾形	細かい瘤状隆起	
ミチバタナデシコ	愛知県名古屋市中区日比津町	35.17835	136.84781	2017.05.03	中村肇	1588	下向き短毛	盾形	細かい瘤状隆起	
ミチバタナデシコ	愛知県名古屋市中区日比津町	35.17828	136.84760	2017.05.19	中村肇	1600	下向き短毛	盾形	細かい瘤状隆起	
ミチバタナデシコ	愛知県名古屋市中区枇杷島町	35.18792	136.86152	2017.06.03	中村肇	1628	下向き短毛	盾形	細かい瘤状隆起	
ミチバタナデシコ	愛知県名古屋市昭和区桜山町	35.14242	136.93323	2016.05.08	中村肇	1381	無毛	盾形	細かい瘤状隆起	
ミチバタナデシコ	愛知県名古屋市昭和区桜山町	35.14085	136.93433	2016.05.08	中村肇	1382	下向き短毛	盾形	細かい瘤状隆起	
ミチバタナデシコ	愛知県名古屋市瑞穂区塩入町	35.11666	136.92129	2016.04.30	中村肇	1360	下向き短毛	盾形	細かい瘤状隆起	
ミチバタナデシコ	愛知県名古屋市熱田区白鳥町	35.12367	136.90300	2016.05.28	中村肇	1514	下向き短毛	盾形	細かい瘤状隆起	
ミチバタナデシコ	愛知県名古屋市中川区中須町	35.13943	136.83589	2016.06.11	中村肇	1555	下向き短毛	盾形	細かい瘤状隆起	
ミチバタナデシコ	愛知県名古屋市中川区下之一色町	35.12349	136.83834	2016.06.11	中村肇	1556	下向き短毛	盾形	細かい瘤状隆起	
ミチバタナデシコ	愛知県名古屋市中川区富田町前田	35.14037	136.83540	2016.06.11	中村肇	1554	下向き短毛	盾形	細かい瘤状隆起	
ミチバタナデシコ	愛知県名古屋市港区一州町	35.09326	136.86793	2016.05.28	中村肇	1528	下向き短毛	盾形	細かい瘤状隆起	
ミチバタナデシコ	愛知県名古屋市港区西倉町	35.09780	136.87912	2016.05.28	中村肇	1524	下向き短毛	盾形	細かい瘤状隆起	
ミチバタナデシコ	愛知県名古屋市港区宝神町	35.09675	136.84183	2016.06.11	中村肇	1561	下向き短毛	盾形	細かい瘤状隆起	
ミチバタナデシコ	愛知県名古屋市港区宝神町	35.09407	136.84302	2016.06.11	中村肇	1563	下向き短毛	盾形	細かい瘤状隆起	
ミチバタナデシコ	愛知県名古屋市港区宝神町	35.09330	136.84330	2016.06.11	中村肇	1562	下向き短毛	盾形	細かい瘤状隆起	
ミチバタナデシコ	愛知県名古屋市港区宝神町	35.09268	136.84353	2016.06.11	中村肇	1564	下向き短毛	盾形	細かい瘤状隆起	
ミチバタナデシコ	愛知県名古屋市港区宝神町	35.09330	136.84336	2017.05.06	中村肇	1593	下向き短毛	盾形	細かい瘤状隆起	
ミチバタナデシコ	愛知県名古屋市港区宝神町	35.08668	136.84627	2017.05.06	中村肇	1596	下向き短毛	盾形	細かい瘤状隆起	
ミチバタナデシコ	愛知県名古屋市港区千年	35.11253	136.89479	2016.05.28	中村肇	1518	下向き短毛	盾形	細かい瘤状隆起	
ミチバタナデシコ	愛知県名古屋市港区千年	35.11080	136.89338	2016.05.28	中村肇	1519	下向き短毛	盾形	細かい瘤状隆起	
ミチバタナデシコ	愛知県名古屋市港区千年	35.10847	136.89150	2016.05.28	中村肇	1520	下向き短毛	盾形	細かい瘤状隆起	
ミチバタナデシコ	愛知県名古屋市港区小碓町	35.11540	136.83783	2016.06.11	中村肇	1557	下向き短毛	盾形	細かい瘤状隆起	
ミチバタナデシコ	愛知県名古屋市港区築三町	35.09593	136.87488	2016.05.28	中村肇	1526	下向き短毛	盾形	細かい瘤状隆起	
ミチバタナデシコ	愛知県名古屋市港区当知町	35.11356	136.83767	2016.06.11	中村肇	1558	下向き短毛	盾形	細かい瘤状隆起	
ミチバタナデシコ	愛知県名古屋市港区当知町	35.10272	136.84032	2016.06.11	中村肇	1559	下向き短毛	盾形	細かい瘤状隆起	
ミチバタナデシコ	愛知県名古屋市港区当知町	35.10181	136.84040	2016.06.11	中村肇	1560	下向き短毛	盾形	細かい瘤状隆起	
ミチバタナデシコ	愛知県名古屋市港区港栄	35.09840	136.88073	2016.05.28	中村肇	1523	下向き短毛	盾形	細かい瘤状隆起	
ミチバタナデシコ	愛知県名古屋市港区港栄	35.09939	136.88347	2016.05.28	中村肇	1522	下向き短毛	盾形	細かい瘤状隆起	
ミチバタナデシコ	愛知県名古屋市港区宝神	35.09151	136.84510	2017.05.06	中村肇	1594	下向き短毛	盾形	細かい瘤状隆起	
ミチバタナデシコ	愛知県名古屋市港区宝神	35.08963	136.84530	2017.05.06	中村肇	1595	下向き短毛	盾形	細かい瘤状隆起	
ミチバタナデシコ	愛知県名古屋市港区藤前	35.08217	136.83376	2017.07.30	中村肇	1664	無毛	盾形	細かい瘤状隆起	
ミチバタナデシコ	愛知県名古屋市港区藤前	35.08218	136.83269	2017.07.30	中村肇	1665	無毛	盾形	細かい瘤状隆起	
ミチバタナデシコ	愛知県名古屋市港区藤前	35.08437	136.82673	2017.07.30	中村肇	1666	無毛	盾形	細かい瘤状隆起	
ミチバタナデシコ	愛知県名古屋市港区野跡	35.07856	136.85028	2016.06.11	中村肇	1565	下向き短毛	盾形	細かい瘤状隆起	
ミチバタナデシコ	愛知県名古屋市港区野跡	35.07883	136.85067	2016.06.11	中村肇	1566	下向き短毛	盾形	細かい瘤状隆起	
ミチバタナデシコ	愛知県名古屋市港区野跡	35.07886	136.85260	2016.06.11	中村肇	1567	下向き短毛	盾形	細かい瘤状隆起	
ミチバタナデシコ	愛知県名古屋市港区野跡	35.07892	136.85396	2016.06.11	中村肇	1568	下向き短毛	盾形	細かい瘤状隆起	
ミチバタナデシコ	愛知県名古屋市港区野跡	35.07821	136.85421	2016.06.11	中村肇	1569	下向き短毛	盾形	細かい瘤状隆起	
ミチバタナデシコ	愛知県名古屋市港区野跡	35.07555	136.85284	2016.07.18	中村肇	1581	無毛	盾形	細かい瘤状隆起	
ミチバタナデシコ	愛知県名古屋市南区笠寺町	35.09963	136.93504	2016.05.08	中村肇	1389	無毛	盾形	細かい瘤状隆起	
ミチバタナデシコ	愛知県名古屋市南区桜本町	35.10249	136.93569	2016.05.08	中村肇	1387	下向き短毛	盾形	細かい瘤状隆起	
ミチバタナデシコ	愛知県名古屋市南区桜本町	35.10183	136.93556	2016.05.08	中村肇	1388	無毛	盾形	細かい瘤状隆起	

中村 (2018) 名古屋市および周辺地域におけるコモチナデシコ属の分布

種名	採集地	緯度	経度	採集年月日	採集者	標本番号	茎の節間	種子形	種皮	備考
ミチバタナデシコ	愛知県名古屋南区呼続	35.10793	136.93286	2016.05.08	中村肇	1391	下向き短毛	盾形	細かい瘤状隆起	
ミチバタナデシコ	愛知県名古屋守山区青葉台	35.22606	136.99187	2016.05.25	中村肇	1507	下向き短毛	盾形	細かい瘤状隆起	
ミチバタナデシコ	愛知県名古屋緑区鳴海町	35.07366	136.95288	2017.06.04	中村肇	1629	下向き短毛	盾形	細かい瘤状隆起	
ミチバタナデシコ	愛知県名古屋緑区鳴海町	35.07385	136.95261	2017.06.04	中村肇	1630	下向き短毛	盾形	細かい瘤状隆起	
ミチバタナデシコ	愛知県岡崎市渡町	34.93834	137.14007	2016.06.05	中村肇	1533	無毛	盾形	細かい瘤状隆起	
ミチバタナデシコ	愛知県岡崎市渡町	34.93894	137.13931	2016.06.05	中村肇	1535	無毛	盾形	細かい瘤状隆起	
ミチバタナデシコ	愛知県一宮市萩原町東宮重	35.27052	136.78060	2016.05.20	中村肇	1458	無毛	盾形	細かい瘤状隆起	
ミチバタナデシコ	愛知県一宮市萩原町中島	35.26444	136.77998	2016.05.20	中村肇	1459	下向き短毛	盾形	細かい瘤状隆起	
ミチバタナデシコ	愛知県一宮市萩原町中島	35.26329	136.77989	2016.05.20	中村肇	1460	下向き短毛	盾形	細かい瘤状隆起	
ミチバタナデシコ	愛知県春日井市大留町	35.25331	137.01986	2016.05.17	中村肇	1456	無毛	盾形	細かい瘤状隆起	
ミチバタナデシコ	愛知県津島市喜桑町	35.18916	136.73141	2016.05.20	中村肇	1477	無毛	盾形	細かい瘤状隆起	
ミチバタナデシコ	愛知県安城市南町	34.95049	137.08756	2016.06.05	中村肇	1536	下向き短毛	盾形	細かい瘤状隆起	
ミチバタナデシコ	愛知県安城市尾崎町	34.97687	137.11310	2016.05.16	中村肇	1422	下向き短毛	盾形	細かい瘤状隆起	
ミチバタナデシコ	愛知県安城市尾崎町	34.97717	137.11267	2016.05.16	中村肇	1423	下向き短毛	盾形	細かい瘤状隆起	
ミチバタナデシコ	愛知県安城市尾崎町	34.97791	137.11113	2016.05.16	中村肇	1424	下向き短毛	盾形	細かい瘤状隆起	
ミチバタナデシコ	愛知県安城市尾崎町	34.97861	137.10961	2016.05.16	中村肇	1425	下向き短毛	盾形	細かい瘤状隆起	
ミチバタナデシコ	愛知県稲沢市小寺町	35.23994	136.77950	2016.05.20	中村肇	1464	下向き短毛	盾形	細かい瘤状隆起	
ミチバタナデシコ	愛知県稲沢市小寺町	35.23866	136.77950	2016.05.20	中村肇	1465	下向き短毛	盾形	細かい瘤状隆起	
ミチバタナデシコ	愛知県稲沢市南麻績町	35.20970	136.77592	2016.05.20	中村肇	1470	下向き短毛	盾形	細かい瘤状隆起	
ミチバタナデシコ	愛知県稲沢市西島本町	35.25286	136.75346	2016.05.20	中村肇	1486	無毛	盾形	細かい瘤状隆起	
ミチバタナデシコ	愛知県稲沢市一色下方町	35.23485	136.74512	2016.05.20	中村肇	1483	無毛	盾形	細かい瘤状隆起	
ミチバタナデシコ	愛知県稲沢市一色下方町	35.24871	136.75115	2016.05.20	中村肇	1485	無毛	盾形	細かい瘤状隆起	
ミチバタナデシコ	愛知県稲沢市一色下方町	35.24173	136.74796	2016.05.20	中村肇	1484	無毛	盾形	細かい瘤状隆起	
ミチバタナデシコ	愛知県稲沢市桜木	35.25131	136.77937	2016.05.20	中村肇	1462	下向き短毛	盾形	細かい瘤状隆起	
ミチバタナデシコ	愛知県稲沢市稲府町	35.24801	136.77939	2016.05.20	中村肇	1463	下向き短毛	盾形	細かい瘤状隆起	
ミチバタナデシコ	愛知県稲沢市石橋	35.26203	136.77968	2016.05.20	中村肇	1461	下向き短毛	盾形	細かい瘤状隆起	
ミチバタナデシコ	愛知県愛西市南河田町	35.18902	136.74705	2016.05.20	中村肇	1476	無毛	盾形	細かい瘤状隆起	
ミチバタナデシコ	愛知県愛西市町方町	35.18925	136.72684	2016.05.20	中村肇	1478	下向き短毛	盾形	細かい瘤状隆起	
ミチバタナデシコ	愛知県愛西市町方町	35.19121	136.72246	2016.05.20	中村肇	1479	下向き短毛	盾形	細かい瘤状隆起	
ミチバタナデシコ	愛知県愛西市町方町	35.19781	136.72573	2016.05.20	中村肇	1480	無毛	盾形	細かい瘤状隆起	
ミチバタナデシコ	愛知県清須市一場	35.22394	136.83583	2017.06.11	中村肇	1641	下向き短毛	盾形	細かい瘤状隆起	
ミチバタナデシコ	愛知県あま市丹波	35.20009	136.77544	2016.05.20	中村肇	1473	下向き短毛	盾形	細かい瘤状隆起	
ミチバタナデシコ	愛知県あま市蜂須賀	35.20358	136.77561	2016.05.20	中村肇	1472	下向き短毛	盾形	細かい瘤状隆起	
ミチバタナデシコ	愛知県あま市北苅	35.19451	136.77513	2016.05.20	中村肇	1474	下向き短毛	盾形	細かい瘤状隆起	
ミチバタナデシコ	愛知県愛知郡東郷町諸輪	35.09742	137.07085	2017.06.17	中村肇	1645	無毛	盾形	細かい瘤状隆起	
cf. イヌコモチナデシコ	愛知県名古屋西区山田町中小田井	35.20812	136.86068	2016.04.14	中村肇	1341	腺毛密生	-	-	種子なし
cf. イヌコモチナデシコ	愛知県名古屋昭和区車田町	35.15893	136.93407	2016.05.08	中村肇	1378	腺毛密生	-	-	種子なし
cf. イヌコモチナデシコ	愛知県名古屋瑞穂区彌富通	35.11802	136.94866	2016.04.30	中村肇	1366	腺毛密生	-	-	種子なし
cf. イヌコモチナデシコ	愛知県名古屋市中川区運河通	35.15869	136.88501	2016.04.06	中村肇	1332	無毛(幼株)	-	-	種子なし
cf. ミチバタナデシコ	愛知県名古屋瑞穂区妙音通	35.11715	136.92658	2016.04.30	中村肇	1361	下向き短毛	-	-	種子なし
cf. ミチバタナデシコ	愛知県名古屋瑞穂区塩入町	35.11660	136.92039	2016.04.30	中村肇	1359	下向き短毛	-	-	種子なし
cf. ミチバタナデシコ	愛知県名古屋港区野跡	35.07861	136.85020	2017.05.06	中村肇	1592	下向き短毛	-	-	種子なし