

様式第五（第二十条第四項関係）

指 定 区 域 台 帳

名古屋市

整理番号	整 1 6 - 1	指定年月日・指定番号	平成 16 年 8 月 20 日 指 - 1	所在地	名古屋市中川区丸米町二丁目 4 8 番の全域及び 2 番 1 の全域		
調製・訂正年月日	平成 1 6 年 8 月 2 0 日						
指定区域の概況	賃貸駐車場		面積	4 7 0 . 7 9 m <sup>2</sup>	汚染の除去等の措置の要否	要・ <input checked="" type="radio"/> 否	
指定区域内の土壌の汚染状態	報告受理年月日	調査対象物質の種類			適合しない基準項目	指定調査機関の名称	
	H16.7.22	六価クロム化合物			含有量基準・ <input checked="" type="radio"/> 溶出量基準	株式会社 愛研	
	H16.7.22	六価クロム化合物			<input checked="" type="radio"/> 含有量基準・溶出量基準	株式会社 愛研	
					含有量基準・溶出量基準		
汚染の除去等の措置及び土地の形質の変更の実施状況	届出(着手)時期	完了時期	汚染除去等の措置又は土地形質変更の内容		実施者	土壌搬出	汚染土壌の処理方法
			アスファルト舗装		土地所有者	有・ <input checked="" type="radio"/> 無	
						有・無	
						有・無	
						有・無	
						有・無	
						有・無	

備考「指定区域内の土壌の汚染状態」については、土壌その他の試料の採取を行った日、当該試料の測定の結果等を記載した書類を添付すること。

## 指定区域内の土壌の汚染状態

1 試料の採取を行った日  
平成16年5月12日

2 測定結果

溶出量調査

単位：mg/L

土壌採取位置 特定有害物質の名称	S 1	S 2	S 3	S 4	S 5	指定 基準
六価クロム化合物	1.6	0.80	1.2	0.10	48	0.05 以下

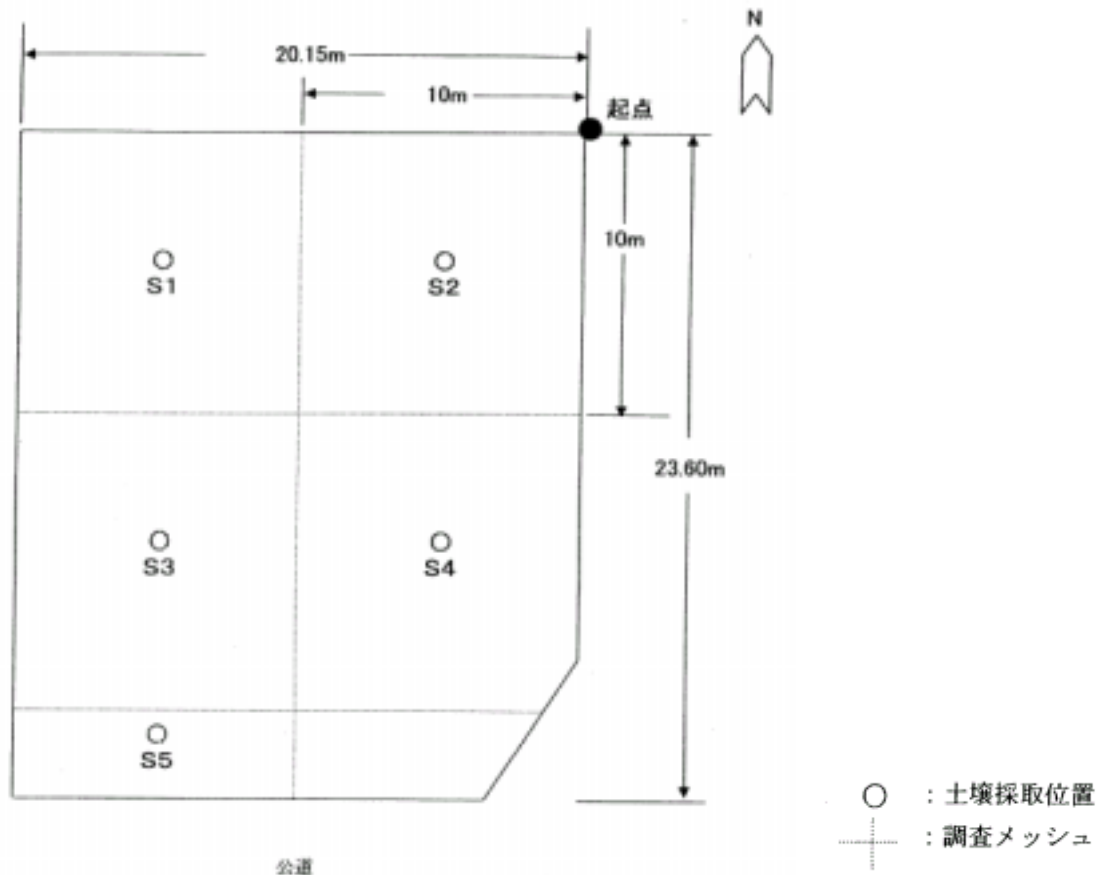
含有量調査

単位：mg/kg

土壌採取位置 特定有害物質の名称	S 1	S 2	S 3	S 4	S 5	指定 基準
六価クロム化合物	77	7	12	2 未満	490	250 以下

< 土壌採取位置図 >

【名古屋市中川区丸米町二丁目48番及び2番1】



指定区域の周辺の地図

