

様式第五（第二十条第四項関係）

指 定 区 域 台 帳

名古屋市

整理番号	整 2 1 - 3	指定年月日・指定番号	平成21年12月 9日 指-15	所在地	名古屋市中村区城主町1丁目13番の一部及び2丁目16番の一部	
調製・訂正年月日	平成21年12月 9日（平成22年 6月18日指定解除）					
指定区域の概況	工場跡地	面積	104.3m ²	汚染の除去等の措置の要否	要・ <input checked="" type="radio"/> 否	
指定区域内の土壌の汚染状態	報告受理年月日	調査対象物質の種類		適合しない基準項目		指定調査機関の名称
	H21.11. 9	六価クロム化合物		含有量基準・ <input checked="" type="radio"/> 溶出量基準		株式会社アイテックリサーチ
				含有量基準・溶出量基準		
汚染の除去等の措置及び土地の形質の変更の実施状況	届出(着手)時期	完了時期	汚染除去等の措置又は土地形質変更の内容	実施者	土壌搬出	汚染土壌の処理方法
	H22.4.7	H22.6.3	土壌汚染の除去（基準不適合土壌の掘削による除去）	土地所有者	<input checked="" type="radio"/> 有・無	浄化等処理施設（浄化）にて処理
					有・無	
					有・無	
					有・無	

備考「指定区域内の土壌の汚染状態」については、土壌その他の試料の採取を行った日、当該試料の測定の結果等を記載した書類を添付すること。

指定区域内の土壌の汚染状態

1 指定区域の所在地

名古屋市中村区城主町1丁目13番の一部及び2丁目16番の一部（詳細は4のとおり）

2 試料の採取を行った日

平成21年7月31日～平成21年8月17日

3 調査結果

(1) 表層土壌調査

特定有害物質：六価クロム化合物

調査区画名	土壌溶出量（単位：mg/L）	土壌含有量（単位：mg/kg）
1 A 3	0.01 未満	2 未満
1 A 6	0.01 未満	2 未満
1 A 9	0.01 未満	2 未満
2 A 1	0.01 未満	2 未満
2 A 4	0.01 未満	2 未満
2 A 5	0.01 未満	2 未満
2 A 7	0.01 未満	2 未満
2 A 8	0.01 未満	2 未満
2 A 9	2.2	24
3 A 4	0.01 未満	2 未満
1 B 1	0.01 未満	2 未満
1 B 2	0.01 未満	2 未満
1 B 3	0.03	2 未満
1 B 4	0.01 未満	2 未満
1 B 5	0.01 未満	2 未満
1 B 6	0.01 未満	2 未満
2 B 1	0.01 未満	2 未満
2 B 2	0.01 未満	2 未満
2 B 3	0.05	2 未満
2 B 4	0.01 未満	2 未満
2 B 5	0.01 未満	2 未満
2 B 6	0.01 未満	2 未満
3 B 1	0.01 未満	2 未満
3 B 4	0.01 未満	2 未満
1A2, 1A4, 1A5, 1A7, 1A8 (5 地点均等混合試料)	0.01 未満	2 未満
指定基準	0.05 以下	250 以下

(2) 深度調査

特定有害物質：六価クロム化合物

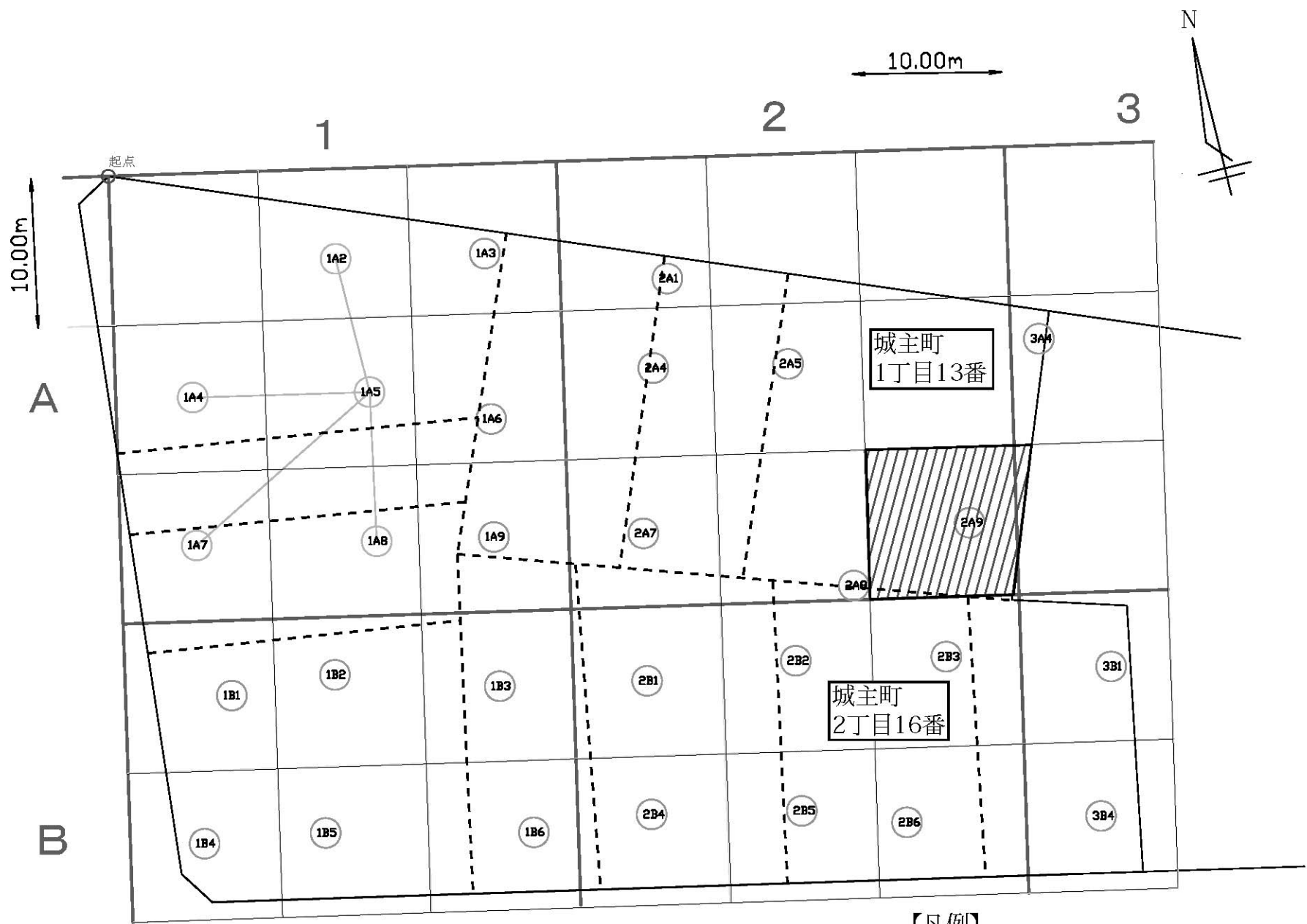
採取深度 (地点 2A9)	土壌溶出量 (単位 : mg/L)	土壌含有量 (単位 : mg/kg)
0.05m	2.3	25
0.5m	2.4	25
1.0m	0.01 未満	2 未満
2.0m	0.01 未満	2 未満
3.0m	0.01 未満	2 未満
4.0m	0.01 未満	2 未満
5.0m	0.01 未満	2 未満
指定基準	0.05 以下	250 以下

(3) 地下水調査

採取地点 2A9 0.01mg/L 未満 (平成 21 年 8 月 18 日採水)

4 指定区域及び試料採取位置図

次頁のとおり



【凡例】

- 全部対象区画 24地点採取
- 一部対象区画 5地点採取
- ▨ 指定区域

