

形質変更時届出管理区域台帳

名古屋市

整理番号	条 28-2	指定年月日・指定番号	平成28年4月8日 管 -73	所在地	名古屋市中川区八劔町2丁目75番の一部		
調製・訂正年月日	平成28年4月8日（平成28年5月10日指定解除）						
形質変更時届出管理区域の概況	空地					面積	102.8㎡
土壌汚染のおそれの把握、試料採取等を行う区画の選定等又は試料採取等を省略した土壌汚染等調査又は自主調査の結果により指定された形質変更時届出管理区域にあっては、その旨及び当該省略の理由							
汚染の除去等の措置が講じられた形質変更時届出管理区域にあっては、その旨及び当該汚染の除去等の措置							
汚染の拡散の防止等の措置が講じられた形質変更時届出管理区域にあっては、その旨及び当該汚染の拡散の防止等の措置							
第53条の7第1号ウ若しくはエ又は第53条の16第4号に該当する区域にあっては、その旨							
形質変更時届出管理区域内の土壌の汚染状態	報告受理年月日	指定に係る特定有害物質の種類			適合しない基準項目		指定調査機関の名称
	H28.3.4	鉛及びその化合物			含有量基準・溶出量基準・第二溶出量基準		東京海上日動リスクコンサルティング株式会社
					含有量基準・溶出量基準・第二溶出量基準		
					含有量基準・溶出量基準・第二溶出量基準		
					含有量基準・溶出量基準・第二溶出量基準		
土地の形質の変更の実施状況	届出(着手)時期	完了時期	土地の形質の変更の種類		実施者	土壌搬出	管理汚染土壌の処理方法
	H28.3.4	H28.3.28	土壌汚染の除去（基準不適合土壌の掘削による除去）		土地所有者	有・無	分別等処理施設にて処理
						有・無	
						有・無	
						有・無	

備考 1 この用紙の大きさは、日本工業規格A4とすること。  
 2 「形質変更時届出管理区域内の土壌の汚染状態」については、土壌その他の試料の採取を行った日、当該試料の測定の結果等を記載した書類を添付すること。

## 形質変更時届出管理区域内の土壌の汚染状態

- 1 形質変更時届出管理区域の所在地  
名古屋市中川区八剣町2丁目75番の一部（詳細は4のとおり）
- 2 試料の採取を行った日  
平成27年12月18日、平成28年1月15日
- 3 調査結果
  - (1) 土壌ガス調査  
表1のとおり
  - (2) 表層土壌調査（単位区画）  
表2のとおり
  - (3) 深度調査  
表3のとおり
- 4 形質変更時届出管理区域及び試料採取位置図  
図のとおり

表1 土壌ガス調査

単位：volppm

項目	調査地点	Aa1	Aa2	Aa4	Aa5	定量下限値
四塩化炭素		0.1未満	0.1未満	0.1未満	0.1未満	0.1
1,2-ジクロロエタン		0.1未満	0.1未満	0.1未満	0.1未満	0.1
1,1-ジクロロエチレン		0.1未満	0.1未満	0.1未満	0.1未満	0.1
シス-1,2-ジクロロエチレン		0.1未満	0.1未満	0.1未満	0.1未満	0.1
1,3-ジクロロプロペン		0.1未満	0.1未満	0.1未満	0.1未満	0.1
ジクロロメタン		0.1未満	0.1未満	0.1未満	0.1未満	0.1
テトラクロロエチレン		0.1未満	0.1未満	0.1未満	0.1未満	0.1
1,1,1-トリクロロエタン		0.1未満	0.1未満	0.1未満	0.1未満	0.1
1,1,2-トリクロロエタン		0.1未満	0.1未満	0.1未満	0.1未満	0.1
トリクロロエチレン		0.1未満	0.1未満	0.1未満	0.1未満	0.1
ベンゼン		0.05未満	0.05未満	0.05未満	0.05未満	0.05

表2 表層土壌調査 (単位区画)

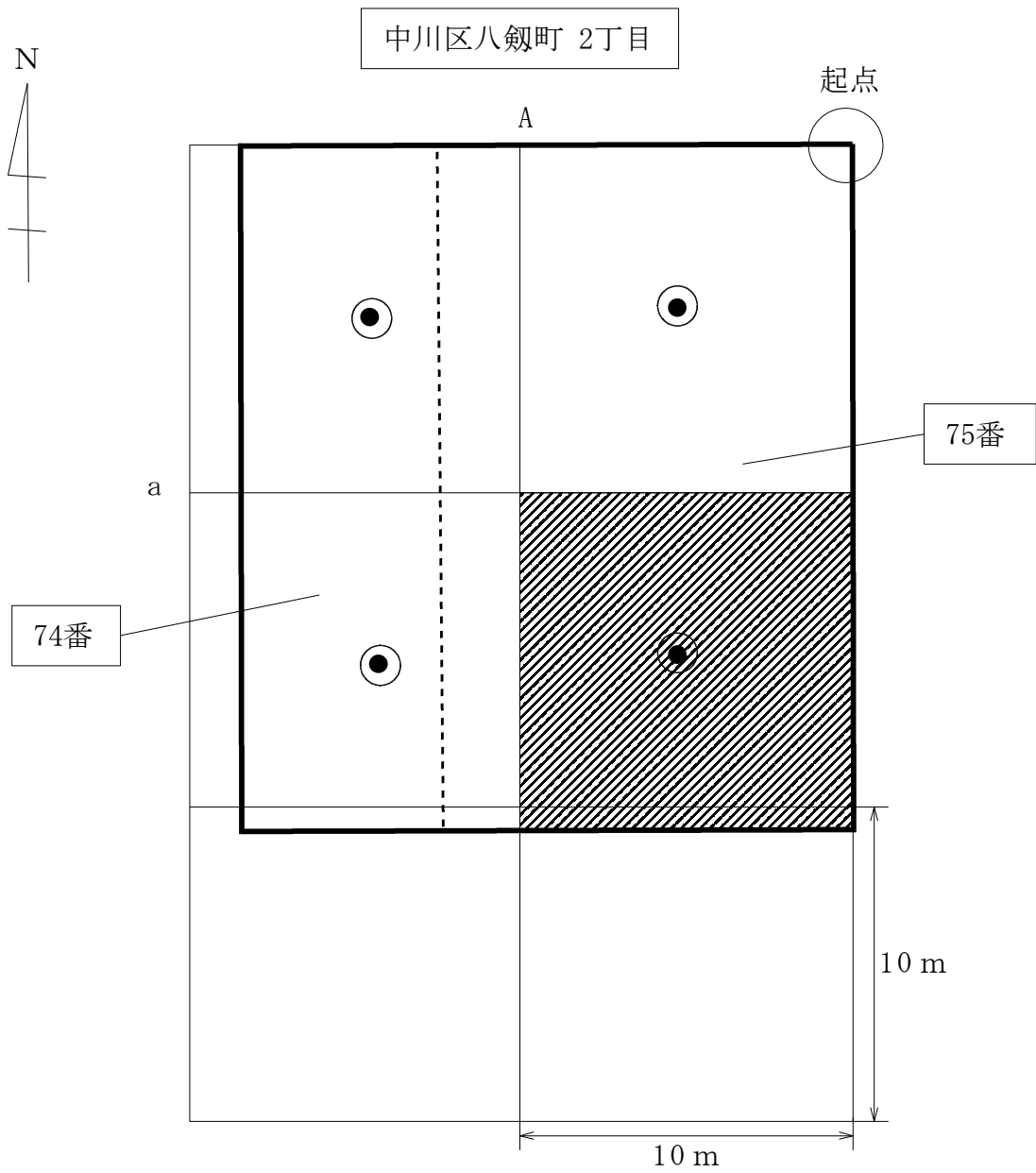
項目		調査地点	Aa1	Aa2	Aa4	Aa5	土壌汚染等 処理基準
土壌溶出量 (mg/L)	第二種特定有害物質	カドミウム及びその化合物	0.001未満	0.001未満	0.001未満	0.001未満	0.01以下
		六価クロム化合物	0.01未満	0.01未満	0.01未満	0.01未満	0.05以下
		シアン化合物	検出されず (0.1未満)	検出されず (0.1未満)	検出されず (0.1未満)	検出されず (0.1未満)	検出されないこと
		水銀及びその化合物	0.0005未満	0.0005未満	0.0005未満	0.0005未満	0.0005以下
		セレン及びその化合物	0.002未満	0.002未満	0.002未満	0.002未満	0.01以下
		鉛及びその化合物	0.005未満	0.005未満	0.005未満	0.005未満	0.01以下
		砒素及びその化合物	0.005未満	0.005未満	0.005未満	0.005未満	0.01以下
		ふっ素及びその化合物	0.08未満	0.19	0.12	0.12	0.8以下
		ほう素及びその化合物	0.05未満	0.05未満	0.05未満	0.05未満	1以下
	特定第三種有害物質	ポリ塩化ビフェニル (PCB)	検出されず (0.0005未満)	検出されず (0.0005未満)	検出されず (0.0005未満)	検出されず (0.0005未満)	検出されないこと
土壌含有量 (mg/kg)	第二種特定有害物質	カドミウム及びその化合物	1未満	1未満	1未満	1未満	150以下
		六価クロム化合物	2未満	2未満	2未満	2未満	250以下
		シアン化合物	1未満	1未満	1未満	1未満	50以下
		水銀及びその化合物	0.05未満	0.05未満	0.05未満	0.05未満	15以下
		セレン及びその化合物	2未満	2未満	2未満	2未満	150以下
		鉛及びその化合物	19	250	100	100	150以下
		砒素及びその化合物	2	2	1	2	150以下
		ふっ素及びその化合物	59	51	50未満	88	4000以下
		ほう素及びその化合物	5未満	5未満	5未満	5未満	4000以下

※網掛けは基準不適合を示す。

表3 深度調査

項目	調査地点		土壌含有量 (mg/kg)
鉛及びその化合物	Aa2	深度0.75m	45
		深度1.0m	68
		深度2.0m	5未満
		深度3.0m	5未満
		深度4.0m	5未満
		深度5.0m	5未満
	土壌汚染等処理基準		150以下

図 形質変更時届出管理区域及び試料採取位置図



	A			
	7	4	①	地点名:Aa1
a	8	5	2	
	9	6	3	

単位区画凡例

- : 調査対象地
- : 筆の境界
- ▨ : 形質変更時届出管理区域 (鉛及びその化合物 (土壌含有量基準不適合))
- : 土壌採取地点
- : ガス採取地点