

形質変更時届出管理区域台帳

名古屋市

整理番号	条 27-8	指定年月日・指定番号	平成27年7月24日 管 - 57	所在地	名古屋市昭和区御器所町字木市29番の一部		
調製・訂正年月日	平成27年7月24日（平成27年11月10日指定解除）						
形質変更時届出管理区域の概況	大学					面積	56㎡
土壌汚染のおそれの把握、試料採取等を行う区画の選定等又は試料採取等を省略した土壌汚染等調査又は自主調査の結果により指定された形質変更時届出管理区域にあつては、その旨及び当該省略の理由							
汚染の除去等の措置が講じられた形質変更時届出管理区域にあつては、その旨及び当該汚染の除去等の措置							
汚染の拡散の防止等の措置が講じられた形質変更時届出管理区域にあつては、その旨及び当該汚染の拡散の防止等の措置							
第53条の7第1号ウ若しくはエ又は第53条の16第4号に該当する区域にあつては、その旨							
形質変更時届出管理区域内の土壌の汚染状態	報告受理年月日	指定に係る特定有害物質の種類		適合しない基準項目		指定調査機関の名称	
	H27.6.8	鉛及びその化合物		含有量基準・ 溶出量基準 ・第二溶出量基準		株式会社ダイセキ環境ソリューション	
				含有量基準・溶出量基準・第二溶出量基準			
				含有量基準・溶出量基準・第二溶出量基準			
				含有量基準・溶出量基準・第二溶出量基準			
				含有量基準・溶出量基準・第二溶出量基準			
土地の形質の変更の実施状況	届出(着手)時期	完了時期	土地の形質の変更の種類		実施者	土壌搬出	管理汚染土壌の処理方法
	H27.8.4	H27.10.16	土壌汚染の除去（基準不適合土壌の掘削による除去）		土地所有者	有 ・無	分別等処理施設にて処理
						有・無	
						有・無	
						有・無	

備考 1 この用紙の大きさは、日本工業規格A4とすること。
 2 「形質変更時届出管理区域内の土壌の汚染状態」については、土壌その他の試料の採取を行った日、当該試料の測定の結果等を記載した書類を添付すること。

形質変更時届出管理区域内の土壌の汚染状態

1 形質変更時届出管理区域の所在地

名古屋市昭和区御器所町字木市29番の一部（詳細は4のとおり）

2 試料の採取を行った日

平成27年3月9日、4月16日、5月12日

3 調査結果

(1) 土壌ガス調査

表1のとおり

(2) 表層土壌調査（30mメッシュ）

表2のとおり

(3) 表層土壌調査（個別調査）

表3のとおり

(4) 深度調査

表4のとおり

(5) 地下水調査

表5のとおり

4 形質変更時届出管理区域及び試料採取位置図

図のとおり

表 1 土壌ガス調査

単位:volppm

項目 \ 地点	A1 (A1-5)	A2 (A2-5)	定量下限値
四塩化炭素	ND	ND	0.1
1,2-ジクロロエタン	ND	ND	0.1
1,1-ジクロロエタン	ND	ND	0.1
1,1,2-トリクロロエタン	ND	ND	0.1
1,3-ジクロロプロパン	ND	ND	0.1
ジクロロメタン	ND	ND	0.1
テトラクロロエタン	ND	ND	0.1
1,1,1-トリクロロエタン	ND	ND	0.1
1,1,2-トリクロロエタン	ND	ND	0.1
トリクロロエタン	ND	ND	0.1
ベンゼン	ND	ND	0.05

※ND は定量下限値未満を示す。

表2 表層土壌調査 (30m メッシュ)

分類	試料採取等対象物質	土壌汚染等処理基準 (土壌溶出量基準 及び 土壌含有量基準)	一部対象区画(900m ² 単位)		
			A1 (A1-2, A1-4, A1-5, A1-6, A1-7)	A2 (A2-1, A2-4, A2-5, A2-6, A2-8)	
土壌溶出量試験 [mg/L]	第二種特定有害物質	カドミウム及びその化合物	0.01以下	0.001未満	0.001未満
		六価クロム化合物	0.05以下	0.01未満	0.01未満
		シアン化合物	検出されないこと	不検出 (0.1未満)	不検出 (0.1未満)
		水銀及びその化合物	0.0005以下	0.0005未満	0.0005未満
		セレン及びその化合物	0.01以下	0.002未満	0.002
		鉛及びその化合物	0.01以下	0.006	0.013
		砒素及びその化合物	0.01以下	0.005未満	0.005未満
		ふっ素及びその化合物	0.8以下	0.47	0.39
		ほう素及びその化合物	1以下	0.02未満	0.02
	第三種特定有害物質	チウラム	0.006以下	0.0006未満	0.0006未満
土壌含有量試験 [mg/kg]	第二種特定有害物質	カドミウム及びその化合物	150以下	10未満	10未満
		六価クロム化合物	250以下	20未満	20未満
		シアン化合物	50以下	5未満	5未満
		水銀及びその化合物	15以下	1未満	1未満
		セレン及びその化合物	150以下	10未満	10未満
		鉛及びその化合物	150以下	20	50
		砒素及びその化合物	150以下	10未満	10未満
		ふっ素及びその化合物	4000以下	100未満	100未満
		ほう素及びその化合物	4000以下	100未満	100未満

※網掛けは基準不適合を示す。

表 3 表層土壌調査（個別調査）

	試験項目	土壌溶出量試験[mg/L]
	分類	第二種特定有害物質
	試料採取等対象物質	鉛及びその化合物
	土壌溶出量基準	0.01以下
単 位 区 画	A2-1	0.005未満
	A2-2	0.005未満
	A2-3	0.005未満
	A2-4	0.005
	A2-5	0.005未満
	A2-6	0.005未満
	A2-7	0.008
	A2-8	0.008
	A2-9	0.023

※網掛けは基準不適合を示す。

表 4 深度調査

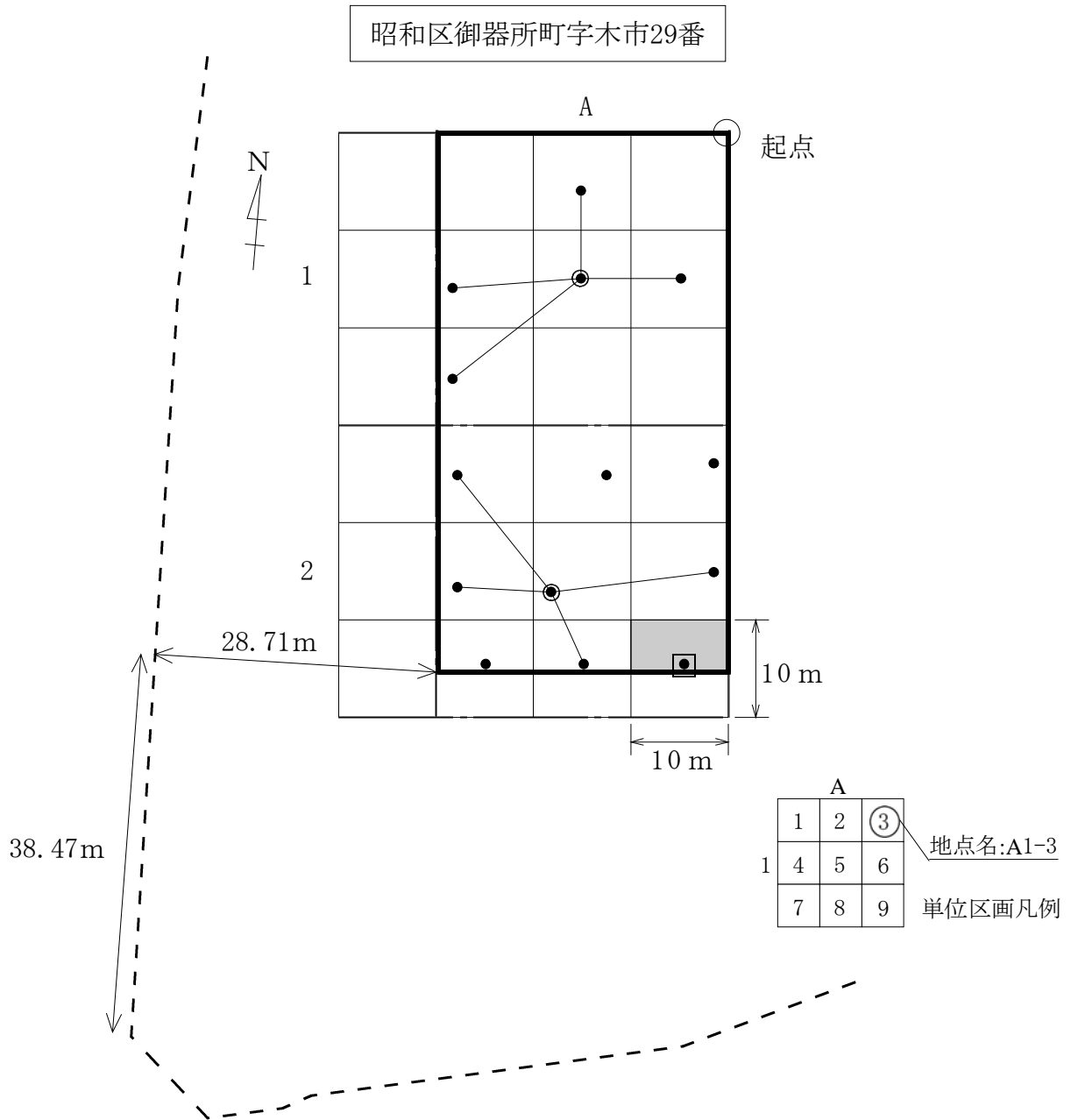
地点	深度	鉛及び その化合物
		土壌溶出量 (mg/L)
A2-9	0.6m	0.013
	1.0m	0.005 未満
	2.0m	0.005 未満
土壌汚染等処理基準		0.01 以下

※網掛けは基準不適合を示す。

表 5 地下水調査

区画	A2-9
試験区分	地下水試験[mg/L]
試料採取等 対象物質	鉛及びその化合物
地下水基準	0.01以下
調査結果	0.005未満

図 形質変更時届出管理区域及び試料採取位置図



- : 調査対象地
- : 筆の境界
- : 形質変更時届出管理区域 (鉛及びその化合物 (土壌溶出量基準不適合))
- : ガス採取地点
- : 土壌採取地点
- : 地下水採取地点