

形質変更時届出管理区域台帳

名古屋市

整理番号	条 30-8	指定年月日・指定番号	平成30年6月20日 管 - 134	所在地	名古屋市南区上浜町355番の一部及び364番2の全部		
調製・訂正年月日	平成30年6月20日（平成30年7月25日（全部解除））						
形質変更時届出管理区域の概況	工場跡地					面積	91.4㎡
土壌汚染のおそれの把握、試料採取等を行う区画の選定等又は試料採取等を省略した土壌汚染等調査又は自主調査の結果により指定された形質変更時届出管理区域にあつては、その旨及び当該省略の理由							
汚染の除去等の措置が講じられた形質変更時届出管理区域にあつては、その旨及び当該汚染の除去等の措置							
汚染の拡散の防止等の措置が講じられた形質変更時届出管理区域にあつては、その旨及び当該汚染の拡散の防止等の措置							
第53条の7第1号ウ若しくはエ又は第53条の16第4号に該当する区域にあつては、その旨							
形質変更時届出管理区域内の土壌の汚染状態	報告受理年月日	指定に係る特定有害物質の種類			適合しない基準項目		指定調査機関の名称
	H30.5.10	ふっ素及びその化合物			含有量基準・ <input checked="" type="checkbox"/> 溶出量基準・第二溶出量基準		DOWAエコシステム株式会社
					含有量基準・溶出量基準・第二溶出量基準		
					含有量基準・溶出量基準・第二溶出量基準		
					含有量基準・溶出量基準・第二溶出量基準		
					含有量基準・溶出量基準・第二溶出量基準		
土地の形質の変更の実施状況	届出(着手)時期	完了時期	土地の形質の変更の種類		実施者	土壌搬出	管理汚染土壌の処理方法
	H30.5.29	H30.6.27	土壌汚染の除去（基準不適合土壌の掘削による除去）		土地所有者	<input checked="" type="checkbox"/> 有・無	分別等処理施設
						有・無	
						有・無	
						有・無	

- 備考 1 この用紙の大きさは、日本工業規格A4とすること。
 2 「形質変更時届出管理区域内の土壌の汚染状態」については、土壌その他の試料の採取を行った日、当該試料の測定の結果等を記載した書類を添付すること。

形質変更時届出管理区域内の土壌の汚染状態

- 1 形質変更時届出管理区域の所在地
名古屋市南区上浜町 355番の一部及び364番 2の全部（詳細は4のとおり）
- 2 試料の採取を行った日
平成30年3月11日、4月11日
- 3 調査結果
 - （1）土壌ガス調査
表1のとおり
 - （2）土壌調査
表2、表3、表4のとおり
- 4 形質変更時届出管理区域及び試料採取位置図
図のとおり

表1 土壌ガス調査

単位：volppm

調査地点 調査対象物質	B1-6	定量下限値
クロエチレン	ND	0.1
四塩化炭素	ND	0.1
1,2-ジクロロタン	ND	0.1
1,1-ジクロロエチレン	ND	0.1
シス-1,2-ジクロロエチレン	ND	0.1
1,3-ジクロロプロペン	ND	0.1
ジクロロメタン	ND	0.1
テトラクロロエチレン	ND	0.1
1,1,1-トリクロロタン	ND	0.1
1,1,2-トリクロロタン	ND	0.1
トリクロロエチレン	ND	0.1
ベンゼン	ND	0.05

※ NDは定量下限値未満を示す。

表2 表層土壌調査（混合）

	調査対象物質	土壌汚染等処理基準	B1 (B1-3, B1-6, B1-9)
土壌溶出量試験	カドミウム及びその化合物 (mg/L)	0.01以下	0.001未満
	六価クロム化合物 (mg/L)	0.05以下	0.03
	シアン化合物 (mg/L)	検出されないこと	不検出 (0.1未満)
	水銀及びその化合物 (mg/L)	0.0005以下	0.0005未満
	セレン及びその化合物 (mg/L)	0.01以下	0.001
	鉛及びその化合物 (mg/L)	0.01以下	0.005未満
	砒素及びその化合物 (mg/L)	0.01以下	0.005未満
	ふっ素及びその化合物 (mg/L)	0.8以下	1.0
	ほう素及びその化合物 (mg/L)	1以下	0.04
	シマジン (mg/L)	0.003以下	0.0003未満
	チオベンカルブ (mg/L)	0.02以下	0.002未満
	チウラム (mg/L)	0.006以下	0.0006未満
	ポリ塩化ビフェニル (mg/L)	検出されないこと	不検出 (0.0005未満)
	有機りん化合物 (mg/L)	検出されないこと	不検出 (0.1未満)
土壌含有量試験	カドミウム及びその化合物 (mg/kg)	150以下	1未満
	六価クロム化合物 (mg/kg)	250以下	2未満
	シアン化合物 (mg/kg)	50以下	0.5未満
	水銀及びその化合物 (mg/kg)	15以下	0.01未満
	セレン及びその化合物 (mg/kg)	150以下	1未満
	鉛及びその化合物 (mg/kg)	150以下	11
	砒素及びその化合物 (mg/kg)	150以下	1未満
	ふっ素及びその化合物 (mg/kg)	4000以下	10
ほう素及びその化合物 (mg/kg)	4000以下	1	

※網掛けは基準不適合を示す。

表3 表層土壌調査（個別）

調査地点	調査対象物質 ふっ素及びその化合物 土壌溶出量 [mg/L]
	B1-3
B1-6	0.6
B1-9	1.1
土壌汚染等処理基準	0.8以下

※ 網掛けは基準不適合を示す。

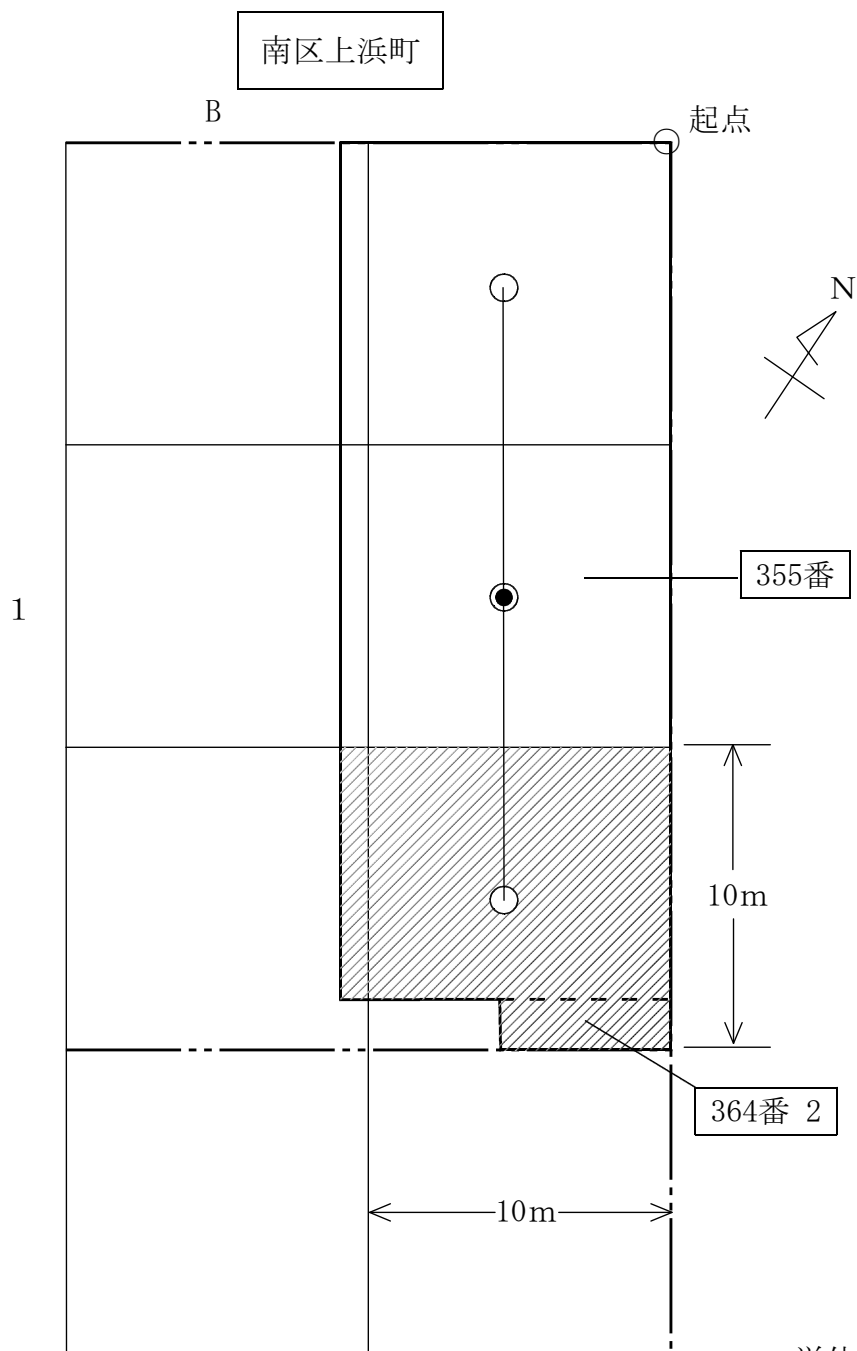
表4 詳細土壌調査

調査地点		B1-9
調査対象物質		ふっ素及びその化合物 土壌溶出量 [mg/L]
深度	表層*	1.1
	0.6 m	2.8
	1.0 m	0.1未満
	1.5 m	0.1未満
	2.0 m	0.4
土壌汚染等処理基準		0.8以下

※ 網掛けは基準不適合を示す。

※ * は再掲

図 形質変更時届出管理区域及び試料採取位置図



凡例

- : 調査対象地
- : 筆の境界
- : 土壌ガス調査地点
- : 土壌調査地点
- : 形質変更時届出管理区域 (ふっ素及びその化合物 (土壌溶出量基準不適合))

単位区画名称例

