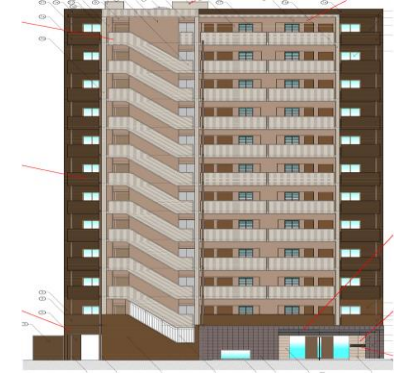


CASBEE® 名古屋

評価結果

■使用評価マニュアル: CASBEE-建築(新築)2016年版、名古屋市建築物環境配慮制度運用マニュアル2016 | 使用評価ソフト: CASBEE_Nagoya_2016(v3.0)

1-1 建物概要		1-2 外観	
建物名称	(仮称)サンクレイドル大曽根新築工事	階数	地上12F
建設地	愛知県名古屋市北区平安一丁目902番、他4筆	構造	RC造
用途地域	商業地域、準防火地域、防火地域	平均居住人員	100人
地域区分	6地域	年間使用時間	8,760時間/年(想定値)
建物用途	集合住宅	評価の段階	実施設計段階評価
竣工年	2023年1月 予定	評価の実施日	2021年6月16日
敷地面積	546㎡	作成者	
建築面積	273㎡	確認日	2021年6月21日
延床面積	2,551㎡	確認者	



2-1 建築物の環境効率(BEEランク&チャート)

= BEE 0.8

★:☆☆☆☆ A:☆☆☆☆ B+:☆☆☆☆ B:☆☆☆☆ C

2-2 ライフサイクルCO₂(温暖化影響チャート)

標準計算

①参照値 100%
②建築物の取組み 101%
③上記+②以外の 101%
④上記+ 101%

2-3 大項目の評価(レーダーチャート)

2-4 中項目の評価(バーチャート)

Q 環境品質 Qのスコア = 2.7

Q1 室内環境

Q1のスコア = 3.1

Q2 サービス性能

Q2のスコア = 2.8

Q3 室外環境 (敷地内)

Q3のスコア = 2.2

LR 環境負荷低減性 LRのスコア = 2.9

LR1 エネルギー

LR1のスコア = 2.9

LR2 資源・マテリアル

LR2のスコア = 2.8

LR3 敷地外環境

LR3のスコア = 3.0

3 設計上の配慮事項		
総合	利用者に配慮し、F☆☆☆☆を使用している。 ライフサイクルコストの低減に努め、地球環境保護に配慮している。	その他 特になし。
Q1 室内環境	開口部遮音性能:T-2以上。 Lr-45。 Lr-50。	Q2 サービス性能 給水架橋ポリエチレン管(C)、排水VP(B)、給湯架橋ポリエチレン管(C)。
Q3 室外環境 (敷地内)		特になし。
LR1 エネルギー	特になし。	LR2 資源・マテリアル ODP=0、GWP=3の発泡剤を用いた断熱材を採用。
		LR3 敷地外環境 1)「光害対策ガイドライン」のチェックリストの項目の過半を満たしている。(2ポイント) 2)広告物照明を行っていない。(2ポイント)

■CASBEE: Comprehensive Assessment System for Built Environment Efficiency (建築環境総合性能評価システム)
 ■Q: Quality (建築物の環境品質)、L: Load (建築物の環境負荷)、LR: Load Reduction (建築物の環境負荷低減性)、BEE: Built Environment Efficiency (建築物の環境効率)
 ■「ライフサイクルCO₂」とは、建築物の部材生産・建設から運用、改修、解体廃棄に至る一生の間の二酸化炭素排出量を、建築物の寿命年数で除した年間二酸化炭素排出量のこと
 ■評価対象のライフサイクルCO₂排出量は、Q2、LR1、LR2中の建築物の寿命、省エネルギー、省資源などの項目の評価結果から自動的に算出される




重点項目スコア・結果シート

(仮称)サンクレイドル大曽根新築工事

- 使用評価マニュアル: CASBEE-建築(新築)2016年版、名古屋市建築物環境配慮制度運用マニュアル2
- 評価ソフト: CASBEE_Nagoya_2016(v3.0)

重点項目		評価	全体に対する 重み係数	重点項目 スコア
1. 温暖化対策				2.9
LR1	エネルギー	2.9	0.4	/
LR3.1	地球温暖化への配慮	2.9	0.1	
LR3.2.2	温熱環境悪化の改善	3.0	0.05	
2. 自然共生				1.6
Q3.1	生物環境の保全と創出	1.0	0.09	/
Q3.3.1	地域性への配慮、快適性の向上	無	0.009	
Q3.2	まちなみ・景観への配慮			
Q3.3.2	敷地内温熱環境の向上	3.0	0.045	
3. 循環型社会				2.7
LR2.1	水資源保護	2.2	0.06	/
LR2.2	非再生性資源の使用量削減	2.9	0.18	
LR3.2.3	地域インフラへの負荷抑制 ※2	2.3	0.01875	

結果

1. 温暖化対策	評価点 = 2.9	
2. 自然共生	評価点 = 1.6	
3. 循環型社会	評価点 = 2.7	

重点項目のスコアは以下のように算出している。

$$\text{重点項目スコア} = \frac{(\text{評価点} \times \text{全体に対する重み}) \text{の総和}}{\text{全体に対する重みの総和}}$$

※1 ここでは、Q3. 3. 1の評価する取組みのうち評価項目 1) 2) 地域性のある材料の使用 又は、Q3. 2において評価する取組みのうち評価項目 4) 地域性のある素材による良好な景観形成 のいずれかでポイントがある場合は「有」、ない場合は「無」を評価とした。重点項目スコアの算出における評価点は評価「有」の場合は5、「無」の場合は1とし、重みはQ3. 3. 1の全体に対する重みに0. 2を乗じたものとしている。

※2 ここでは、LR3. 2. 3のうち、LR3. 2. 3. 3 交通負荷抑制 を除いたもので評価点及び全体に対する重み係数を算出している。したがって、ここでの評価点はスコアシートにおけるLR3. 2. 3の評価点とは異なるものである。