

平成28年9月28日

市政記者クラブ 様

住宅都市局リニア関連都心開発部 リニア関連・名駅周辺開発推進課  
主幹（名駅ターミナル機能強化）高山 直明  
TEL 972-3984

## 「名古屋駅東側・西側エリア（駅前広場及び乗換空間等）検討業務委託」 を行う民間設計チームを選定しました

本市では、名古屋駅周辺まちづくり構想に基づき、質の高い象徴的な空間形成を図るため、今年度、名古屋駅東側及び西側における駅前広場及び乗換空間等について空間イメージの検討及び設計業務等を行います。これらの業務について、下記のとおり公募型プロポーザルを実施し、厳正かつ公平な審査の結果、次の者を民間設計チームとして選定しましたので、お知らせします。

### 記

#### 1. 趣旨

高度の企画・設計能力を有し、参加意欲のある「民間設計チーム」を受託者として選定し、スーパーターミナル・ナゴヤの実現に向けて、広く叡智を集めイメージ豊かなビジョンの構築に取り組むもの。

#### 2. 民間設計チーム

東側エリア：Team4N+ESHG（日建設計を中心とした団体グループ）

西側エリア：中央コンサルタンツ・三菱地所設計・タイプ・エービー団体グループ

#### 3. 審査結果の公表方法

プロポーザル審査結果は、下記の名古屋市ウェブサイトにて掲載します。

リニア関連・名駅周辺開発推進課：

<http://www.city.nagoya.jp/jutakutoshi/page/0000086483.html>

<http://www.city.nagoya.jp/jutakutoshi/page/0000086491.html>

## 民間設計チームについて

### 1. 東側エリア・民間設計チーム構成

<複合分野の担当技術者>

チーム名	
Team4N+ESHG	
分野	氏名
リーダー	山本 秀樹 (株式会社日建設計)
デザインアーキテクト	西村 浩 (株式会社ワークヴィジョンズ)
広場デザイン	崎谷 浩一郎(株式会社イー・エー・ユー) 根本 哲夫 (株式会社日建設計)
景観デザイン	南雲 勝志 (ナグモデザイン事務所)
都市	西村 浩 (株式会社ワークヴィジョンズ) 篠塚 雄一郎(株式会社日建設計) 宮本 恵孝 (株式会社日建設計) 植松 徹治 (株式会社日建設計)
建築	塩田 哲也 (株式会社日建設計) 中島 勝美 (株式会社日建設計)
土木	正垣 隆祥 (株式会社日建設計シビル)
交通	安藤 章 (株式会社日建設計総合研究所)
サイン	須田 武憲 (株式会社ジイケイ設計)
公共空間運営・マネジメント	泉 英明 (有限会社ハートビートプラン)
空間分析	高松 誠治 (スペースシンタックス・ジャパン株式会社)
(監修)	中村 英樹 (名古屋大学大学院)

<デザイナー・アーキテクト>



## 西村 浩

株式会社ワークヴィジョンズ 代表取締役

### ◇経歴

- 1967年 佐賀県生まれ
- 1991年 東京大学工学部土木工学科卒業
- 1993年 東京大学大学院工学系研究科修士課程修了
- 1999年 ワークヴィジョンズ・アーキテクト・オフィス設立
- 現在 株式会社ワークヴィジョンズ 代表取締役

### ◇主な受賞

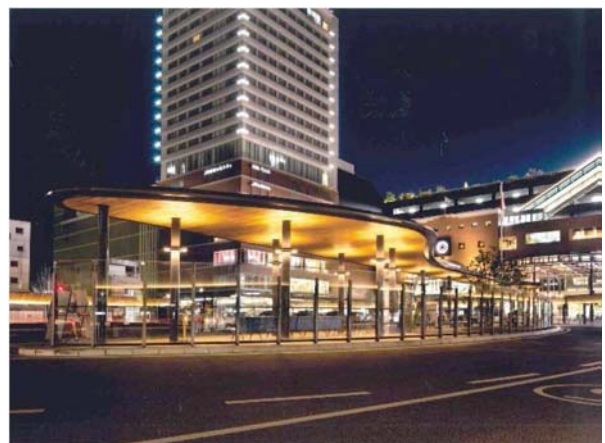
- 2009年 グッドデザイン賞大賞・北海道赤レンガ建築賞 | 岩見沢複合駅舎
- 2010年 日本建築学会賞[作品]・第51回BCS賞 | 岩見沢複合駅舎
- 2011年 日本建築学会作品選奨・ブルネル賞・アルカシア建築賞 | 岩見沢複合駅舎

### ◇類似実績

- 2010年~ 大分都心南北軸整備事業公募型プロポーザル（設計グループ）総括責任者



岩見沢複合駅舎



大分駅北口駅前広場

## 2. 西側エリア・民間設計チーム構成

<複合分野の担当技術者>

チーム名	
中央コンサルタンツ・三菱地所設計・タイプ・エービー団体グループ	
分野	氏名
デザイナー・アーキテクト リーダー	伊藤 孝紀 (有限会社タイプエービー)
建築	近藤 正 (株式会社三菱地所設計) 米田 充治 (株式会社三菱地所設計) 伊藤 愛子 (有限会社タイプエービー)
土木	加藤 裕孝 (中央コンサルタンツ株式会社)
交通	前野 慎介 (中央コンサルタンツ株式会社)
都市	桑嶋 博史 (中央コンサルタンツ株式会社) 草間 茂基 (株式会社三菱地所設計)
広場デザイン	村松 由博 (中央コンサルタンツ株式会社)
景観デザイン	水谷 誠 (株式会社三菱地所設計) 高橋 里佳 (有限会社タイプエービー)

<デザイナー・アーキテクト>



## 伊藤 孝紀

国立大学法人 名古屋工業大学

### ◇経歴

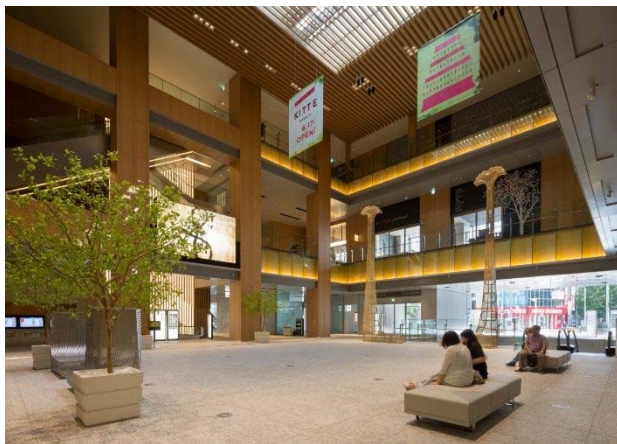
- 1974年 三重県生まれ
- 1994年 TYPE A/B 設立
- 1997年 名城大学理工学部建築学科卒業
- 2007年 名古屋市立大学大学院芸術工学研究科博士後期課程満了
- 現在 名古屋工業大学大学院 社会工学専攻 建築・デザイン分野 准教授,  
名古屋駅地区街づくり協議会 アドバイザー

### ◇主な受賞

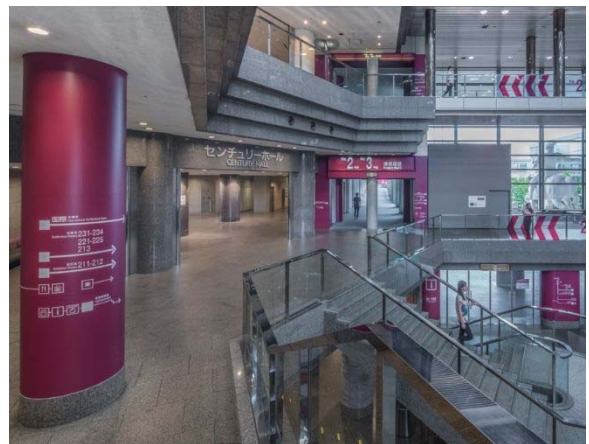
- 2013年 日本サインデザイン協会 SDA デザイン賞 最優秀賞 | N I T Y
- 2015年 日本建築学会作品選集 新人賞 | aoihana

### ◇主な著書

- 2013年 「名古屋魂 21世紀の街づくり提言書」 中部経済新聞



J Pタワー名古屋 K I T T E 名古屋  
空間コンセプトアドバイザー



名古屋国際会議場  
観光案内所及びサインデザイン

## <参考1>プロポーザルの審査結果等

### 1. 経緯

時 期	事 項
平成 28 年 5 月 24 日	第一回プロポーザル審査委員会
平成 28 年 5 月 30 日	公告、説明書等の公表
平成 28 年 6 月 14 日	説明会の開催
平成 28 年 7 月 29 日	企画提案書の提出期限
平成 28 年 8 月 30 日	第二回プロポーザル審査委員会

### 2. 応募者数

<東側エリア> 2者

順 位	応 募 者	点数 (1,000 点満点)
1	Team4N+ESHG	7 8 8
(注)	A	5 3 6

(注) 応募者のうち1者は技術提案書の評価が最低基準を満たさなかった。

<西側エリア> 2者

順 位	応 募 者	点数 (800 点満点)
1	中央コンサルタンツ・三菱地所設計・ タイプ・エービー団体グループ	5 0 4
(注)	B	4 2 7

(注) 応募者のうち1者は技術提案書の評価が最低基準を満たさなかった。

### 3. 審査委員

委員		備考
氏名	役職	
伊藤 恭行	名古屋市立大学教授	
篠原 修	東京大学名誉教授	
内藤 廣	東京大学名誉教授	
福井 恒明	法政大学教授	
堀越 哲美	愛知産業大学学長・造形学部教授	
森川 高行	名古屋大学教授	
近鉄グループホールディングス株式会社取締役常務執行役員		名古屋駅東側 エリアのみ
東海旅客鉄道株式会社執行役員総合企画本部副本部長		
名古屋鉄道株式会社名駅再開発推進室長		名古屋駅東側 エリアのみ
名古屋市住宅都市局都市活性監		

(50 音順、敬省略)

#### 4. 選定された民間設計チームについての審査委員所見

<東側エリア>

- ・名駅の調査を行い、非常に冷静に現状の分析ができています。
- ・充実したチーム構成であり、全体をうまく取りまとめ、十分な力が発揮できるよう期待する。

<西側エリア>

- ・周辺の街との関係性を意識しており、街との接続性や人の交流が生まれてくるのではないかと期待している。
- ・地元のアーキテクトを中心としたチーム体制であり期待している。

<東側エリア・西側エリア>

- ・東側エリアと西側エリアで良い部分をお互いに共有し合っても良いのではないかと期待している。

#### 5. 実施結果の公表方法

「名古屋駅東側エリア（駅前広場及び乗換空間等）検討業務委託」及び「名古屋駅西側エリア（駅前広場及び乗換空間等）検討業務委託」に係る公募型プロポーザル審査結果は、下記名古屋市ウェブサイトにて掲載します。

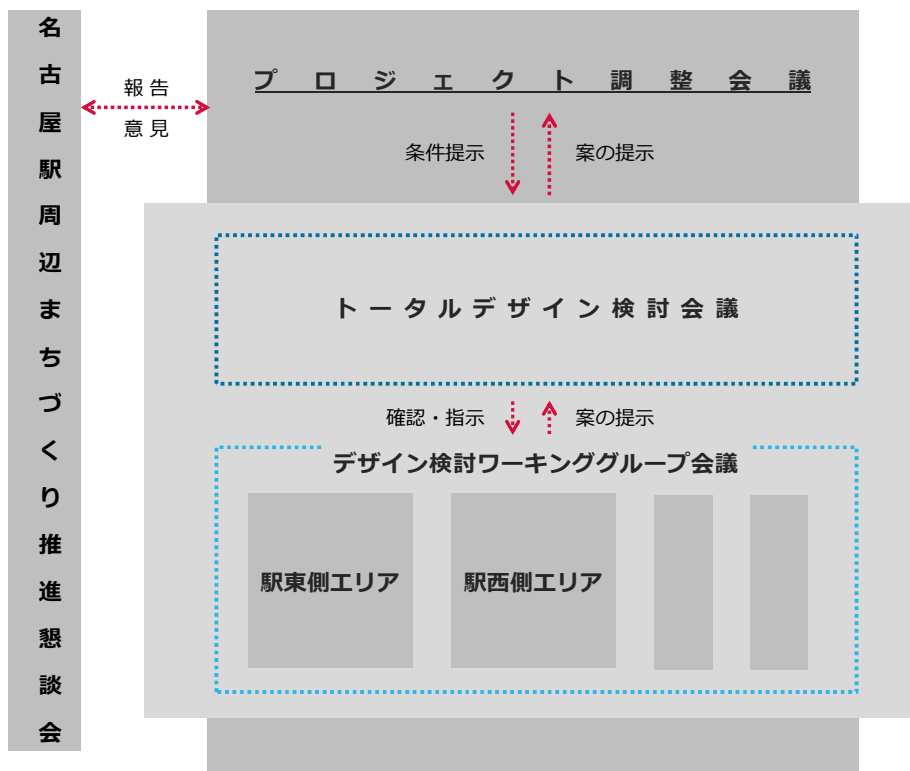
リニア関連・名駅周辺開発推進課：

<http://www.city.nagoya.jp/jutakutoshi/page/0000086483.html>

<http://www.city.nagoya.jp/jutakutoshi/page/0000086491.html>

#### 6. 今後の検討の進め方

今後、エリアデザインや予備設計の検討にあたり、有識者の意見を聴取するため3月に立ち上げた「トータルデザイン検討会議」の中で、より実務的な検討を行う「エリアデザイン検討ワーキンググループ会議」を開催し、デザイン有識者の監修のもと、エリア毎に関係事業者、名古屋市及び民間設計チームが一体となって案を作成していきます。



## <参考2> トータルデザイン検討会議の参加者

デザイン有識者			
	氏名	所属	専門
座長	篠原 修	東京大学名誉教授	景観設計
副座長	内藤 廣	東京大学名誉教授	建築
副座長	堀越 哲美	愛知産業大学学長・造形学部教授	環境デザイン
	伊藤 恭行	名古屋市立大学大学院教授	建築
	長谷川浩己	オンサイト計画設計事務所代表	ランドスケープ
	羽藤 英二	東京大学大学院教授	交通
	廣村 正彰	東京工芸大学教授	グラフィックデザイン
	福井 恒明	法政大学教授	景観計画
	森川 高行	名古屋大学教授	交通
	山崎真理子	名古屋大学大学院准教授	材料

(50音順、敬称略)

## 鉄道事業者

近鉄グループホールディングス株式会社（近畿日本鉄道株式会社）
東海旅客鉄道株式会社
名古屋市交通局
名古屋鉄道株式会社
名古屋臨海高速鉄道株式会社

(50音順)

## オブザーバー

国土交通省 中部地方整備局
国土交通省 中部運輸局
愛知県
独立行政法人都市再生機構

## 事務局

名古屋市
公益財団法人名古屋まちづくり公社