

Guía del museo
Observe, toque y descubra

Nagoya City Science Museum

Un nuevo museo de la ciencia, ¡repleto de cosas que le deslumbrarán e inspirarán!



¡Diámetro interior de 35 m!

- Horario de apertura del museo
- Entrada

De 9:30 a 17:00 (admisión hasta las 16:30 pm)

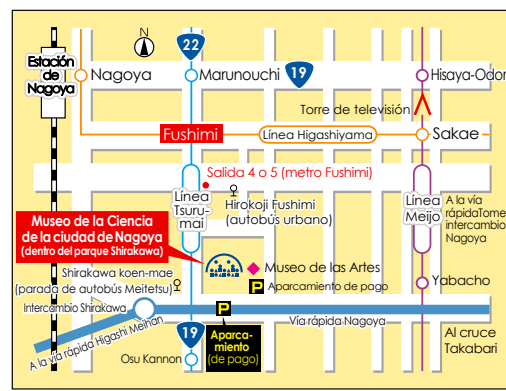
Tipo	Categoría	Museo y planetario	Sólo museo
Precio de la entrada (entrada para un solo día)	Adultos	800 yenes	400 yenes
	Estudiantes universitarios y de escuela secundaria	500 yenes	200 yenes
	Grupos	30 o más = 10% de descuento, 100 o más = 20% de descuento.	
Pase de visitante frecuente (válido durante un año)	Adultos	3.200 yenes	1.600 yenes
	Estudiantes universitarios y de escuela secundaria	2.000 yenes	800 yenes

- * Para los estudiantes de primaria y menores la entrada es gratuita.
- * Estudiantes universitarios y de secundaria mostrar identificación.
- * Las exhibiciones especiales podrían requerir suplementos adicionales.

- Días festivos del museo
- Indicaciones

Lunes (o el día de la semana siguiente si es festivo)
El tercer viernes de cada mes (o el 4º viernes si es festivo)
El día de Año Nuevo

Utilice transporte público.



En metro : utilice las líneas Higashiyama o Tsurumai hacia "estación de Fushimi", camine 5 min. dirección sur desde la salida 4 o 5.
En autobús urbano: bájese en "Hirokoji Fushimi", camine 5 min. dirección sur.
En el autobús Meitetsu: bájese en Shirakawa koen-mae, camine 5 min. dirección norte.

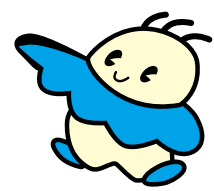
Información sobre el museo (servicio telefónico) Tel.: (052) 201-4494
Página web: <http://www.ncsm.city.nagoya.jp/>



17-1, Sakae 2-chome, Naka-ku, Nagoya, 460-0008 Japón
Tel.: 052-201-4486 FAX: (052) 203-0788

Reservas para grupos: tel.: (052) 231-9771

Esta hoja ha sido impresa en papel reciclado, incluyendo la pasta.



Con la pantalla de cúpula más grande del mundo



Planetario

Experimente las maravillas de la naturaleza
Grandes exposiciones
¡Los nuevos descubrimientos comienzan por la curiosidad!
Exposiciones permanentes



Observe, toque y descubra

Horario de apertura del planetario

Funciones del planetario (cada función dura aproximadamente 50 min.)	①9 : 50	②11 : 10	③12 : 30	④13 : 50	⑤15 : 10	⑥16 : 30
Días de diario	General / Para grupos	General / Para grupos	General / Para grupos	General / Para grupos	General	General
Sábados, excepto en vacaciones de primavera, de verano y de invierno	General / Para grupos	General	★ Hora de la familia / Para grupos	General / Para grupos	General	General
Domingos, días festivos; vacaciones de primavera, de verano y de invierno 4/1~4/6, 7/20~8/31, 12/24~1/6, 3/25~3/31	General / Para grupos	General	★ Hora de la familia / Para grupos	General / Para grupos	★ Hora de la familia	General



1 Simulador de descargas eléctricas



2 Inmenso simulador de circulación de agua

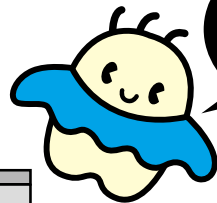


3 Habitación a -30 °C



4 Artificial, tornado de 9 m

¿Por dónde vas a empezar?



¡Realizamos divertidas demostraciones a diario en las exposiciones!

Podrá acceder al planetario en el piso 5º usando el ascensor o las escaleras.

[★ Hora de la familia] Programa familiar que los pre-escolares y los estudiantes de primaria pueden entender fácilmente.

* La descripción solo se encuentra disponible en japonés.

* Determinadas circunstancias podrían requerir la cancelación de las funciones.



* Las explicaciones en inglés de las exhibiciones están disponibles en los terminales de información en cada planta.