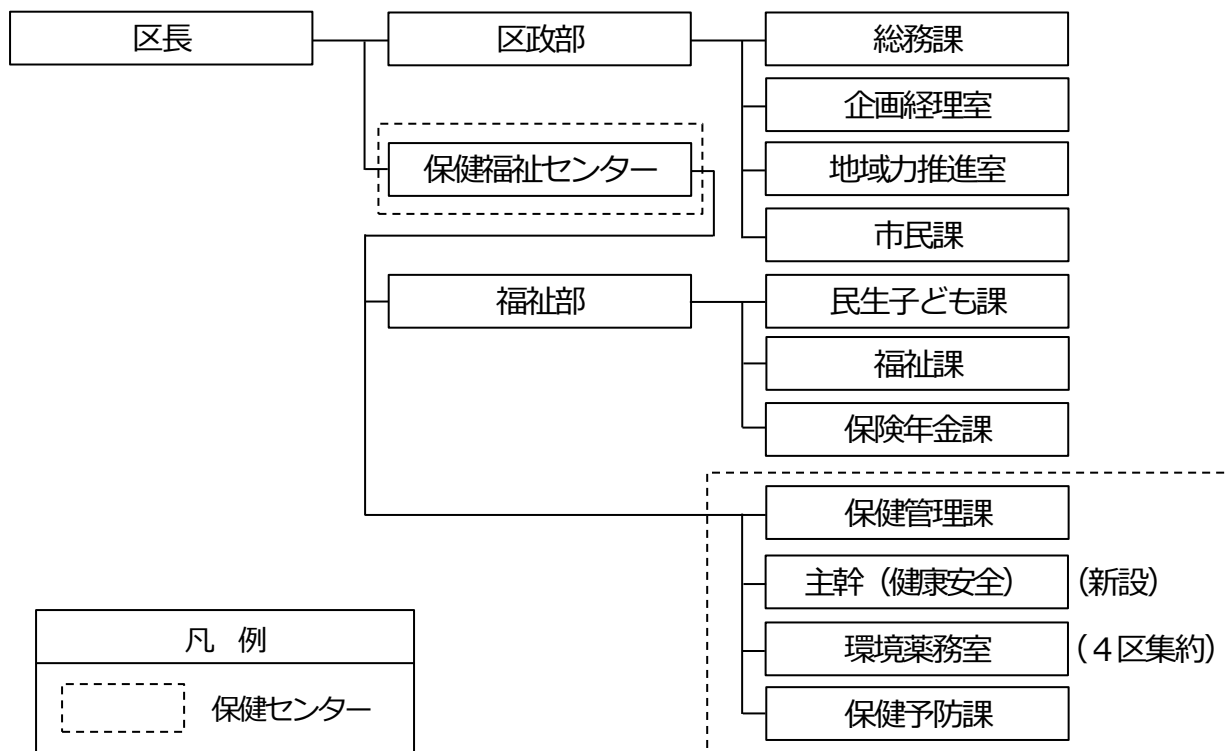


平成 30 年度の区役所組織について

健康危機管理にかかる指揮命令機能の強化を目的に、1保健所16保健所支所体制に移行し、「千種保健所」を「名古屋市保健所千種保健センター」（千種保健センター）と改めました。そして、これまで昭和区、瑞穂区、名東区で行っていた事業者を対象とした環境衛生営業施設の許可など環境業務を「千種保健センター」に集約しました。

また、地域包括ケアなど保健部門と福祉部門が一体的に進める施策等の連携強化を図るため、保健福祉センターを設置し、組織を一元化しました。



区の特性に応じたまちづくり事業

「区の特性に応じたまちづくり事業」とは、区民会議での議論を踏まえ、歴史・文化、風土・地理、人口構造等の区の特성에基ついて、区役所が主体となって実施する事業であり、平成30年度は以下の事業に取り組みます。

(単位：千円)

事業名	予算額	備考
城山・覚王山地区の歴史的資産活用方策検討調査	2,000	事業の内容は、16ページを参照
「千種区わかもの会議」の開催	800	事業の内容は、25ページを参照
合計	2,800	

「自主的・主体的な区政運営」のための予算（概要）

1 平成 30 年度の執行計画

(単位：千円)

区 分	予 定 額	主 な 事 項	
地域で支えあうまちづくり	4,118	・防災・交通安全・防犯・子どもたちの健全育成	1,773
		・高齢者の見守り支援、認知症の方と家族の支援、障害のある方の自立支援、健康づくりなど	1,341
		・子育て家庭の交流支援、児童虐待の防止など	1,004
千種区の魅力を活かしたまちづくり	5,105	・区民まつりなど千種区の特色や魅力を活かした区民との協働まちづくり	4,299
		・マスコットキャラクター「こあらっち」のPR	536
		・ペットの飼い主マナーの向上	270
利用しやすい、信頼される区役所づくり	1,050	・お客様満足度向上のための職員接遇研修の実施	150
		・区民意識調査の実施	500
		・区政運営方針の公表・PR	400
合 計	10,273		

2 平成 29 年度の執行状況

(単位：千円)

区 分	執 行 額	主 な 事 項	
地域で支えあうまちづくり	3,229	・防災・防犯・交通安全・子どもたちの健全育成	1,397
		・高齢者の見守り支援、認知症の方と家族の支援、障害のある方の自立支援など	934
		・子育て家庭の交流支援、児童虐待の防止など	898
千種区の魅力を活かしたまちづくり	5,384	・区民まつりなど千種区の特色や魅力を活かした区民との協働まちづくり	4,833
		・マスコットキャラクター「こあらっち」のPR	321
		・ペットの飼い主マナーの向上	230
利用しやすい、信頼される区役所づくり	1,259	・お客様満足度向上のための職員接遇研修の実施など	450
		・区民意識調査の実施	459
		・区政運営方針の公表・PR	350
合 計	9,872		

3 区まちづくり基金へのご寄附

平成 29 年度末での寄附の実績	4 件 220,000 円
------------------	---------------

平成30年度 区内の主な行事・取り組み

※以下の日程は、やむを得ず変更又は中止となる場合がありますのでご了承ください。

月	日	行事等	場所	担当課
5	27(日)	千種区総合水防訓練	小原橋緑地	総務課
6	2(土)	環境デーなごや 「千種区クリーンキャンペーン」	区内全域	地域力推進室
	22(金)	女性会チャリティーバザー (環境バザー)	区役所講堂	地域力推進室
7	7(土)~20(金)	夏の青少年をまもる運動 千種区子ども安心週間	区内全域	地域力推進室
9	2(日)	千種区総合防災訓練	宮根小学校	総務課
	21(金)	交通安全区民総決起大会	区役所講堂	地域力推進室
	中旬	敬老の日 関連行事	各学区会場	福祉課
	30(日)	千種区民まつり	吹上公園・ 中小企業振興会館 7階メインホール	地域力推進室
10	6(土)・7(日)	秋のいけばな展	区役所講堂	地域力推進室
	12(金)~14(日)	区民総合美術展	区役所講堂	地域力推進室
11	10(土)	認知症についての市民シンポジウム	区役所講堂	福祉課
	17(土)	区民の集い	区役所講堂	企画総理室
	23(金・祝)	家族ジョギング・ウォーキング大会	平和公園 メタセコイア広場	地域力推進室
12	9(日)~22(土)	冬の青少年をまもる運動 千種区子ども安心週間	区内全域	地域力推進室
	19(水)	青少年育成区民大会	区役所講堂	地域力推進室
1	13(日)・14(月・祝)	成人の日 記念式典	各学区会場	地域力推進室
2	24(日)	なごやかウォーク千種	区内	地域力推進室

日曜窓口

実施時間 8:45~12:00

※平成31年3月31日は、8:45~14:00

毎月1回、原則第1日曜日に、転入・転出
に関する窓口業務を行っています。

平成30年

6月3日/7月1日/8月5日/9月9日/10月7日/11月4日/12月2日

平成31年

1月13日/2月10日/3月3日・24日・※31日

千種区の官公署（所）紹介

名称	所在地	電 話
千 種 警 察 署	千種区覚王山通 8 - 6	7 5 3 - 0 1 1 0
千 種 消 防 署	千種区希望ヶ丘 2 - 6 - 2 1	7 6 4 - 0 1 1 9
千 種 土 木 事 務 所	千種区桜が丘 1 6	7 8 1 - 5 2 1 1
千 種 環 境 事 業 所	千種区香流橋一丁目 1 - 7 7	7 7 1 - 0 4 2 4
上下水道局千種営業所	千種区振甫町 3 丁目 3 4 - 2	7 2 2 - 8 7 5 0
上下水道局東部管路センター	千種区振甫町 3 丁目 3 2 - 1	7 2 1 - 2 2 5 1
千 種 図 書 館	千種区田代町字瓶杵 1 - 1 3 7	7 8 1 - 7 4 3 1
東 山 総 合 公 園	千種区東山元町 3 - 7 0	7 8 2 - 2 1 1 1
千種区社会福祉協議会	千種区西崎町 2 - 4 - 1 (在宅サービスセンター内)	7 6 3 - 1 5 3 1

「千種区史跡散策路」

- ① 古井の里と丸山村めぐり (6.0km)
- ② 千種公園とみずのみちめぐり (7.5km)
- ③ 覚王山・四谷めぐり (5.5km)
- ④ 山口街道と民俗史跡めぐり (6.0km)
- ⑤ 平和公園文化人墓碑めぐり (4.5km)



④ 山口街道と民族史跡めぐり (6.0km)

区内には5つのコースがあります。

コース図は、千種区のウェブサイトからダウンロードできます。

<http://www.city.nagoya.jp/chikusa/category/71-2-2-0-0-0-0-0-0-0-0-0-0-0-0.html>

千種区役所のご案内

組 織		主 な 業 務 内 容	電 話
区 役 所	総 務 課	庶 務 係	講堂・庁舎管理 753-1811
			住居表示 自動車臨時運行許可 忘れ物 753-1813
		防 災 担 当	災害対策 災害対策委員 753-1923
		統 計 選 挙 係	各種選挙 統計調査 753-1816
	企 画 経 理 室		区政運営の企画・総合調整 区まちづくり基金 753-1932
	地 域 力 推 進 室	地 域 力 推 進 係	安心・安全で快適なまちづくり 交通安全 区民まつり 広報なごや 区政協力委員 753-1821～ 753-1824
		生 涯 学 習 担 当	スポーツ・文化活動 青少年健全育成 成人式 スポーツ推進委員 753-1825
	市 民 課	戸 籍 係	戸籍の相談 753-1893
		住 民 記 録 係	戸籍 住民票 印鑑登録 外国人住民 マイナンバーカード 小中学校の就学 753-1895
	民 生 子 ども 課	民 生 子 ども 係	児童福祉 保育園 児童手当 民生委員・児童委員 753-1841
		子 ども 家 庭 支 援 担 当	女性相談 子ども家庭支援 753-1873
		保 護 係	生活保護 753-1835
	福 祉 課	福 祉 係	敬老手帳 敬老パス 介護保険給付 753-1834
			高齢者の生活支援 老人ホーム等の案内 753-1838
		障 害 担 当	身体障害者手帳 愛護手帳 障害各種手当・減免 753-1844
		介 護 保 険 係	要介護認定 介護保険料 介護保険被保険者証 753-1828
	保 険 年 金 課	管 理 係	国民年金 753-1902
			国民健康保険料の納付 753-1908
		保 険 係	国民健康保険 後期高齢者医療 753-1904
			医療費助成 753-1907
保 健 セ ン タ ー	保 健 管 理 課	企 画 管 理 係	保健環境委員 753-1962
		医 療 安 全 担 当	医療施設等の届出 753-1963
		食 品 衛 生 ・ 動 物 愛 護 担 当	飲食店の営業許可 犬の登録 753-1971
	環 境 薬 務 室	営 業 施 設 指 導 担 当	理容・美容所・クリーニング所の届出 旅館・公衆浴場・興行場の営業許可 753-1921
		住 居 衛 生 ・ 薬 務 担 当	ネズミ・昆虫等の相談 改葬許可の申請 薬局等の申請・届出 753-1973
	保 健 予 防 課	保 健 感 染 症 係	歯科・栄養・心の相談 乳幼児健診 医療給付 753-1981
		健 康 づ くり 担 当	感染症対策 予防接種 がん検診等健康づくり 753-1982
		保 健 看 護 担 当	地域の健康相談 母子健康手帳 子育て相談 753-1984
栄 市 税 事 務 所	千種区税務窓口	税務証明 市民税申告 原動機付自転車標識交付 959-3300	

あじさいプラン（千種区区政運営方針）について皆さまのご意見・ご提案をお寄せください。
今後の区政運営に活かしてまいります。

〒464-8644

名古屋市千種区覚王山通 8 丁目 37 番地

千種区役所区政部企画経理室

T E L : 052-753-1932 F A X : 052-753-1924

E - m a i l : a7531932@chikusa.city.nagoya.lg.jp

ウェブサイト : <http://www.city.nagoya.jp/chikusa>

名古屋市千種区

検索